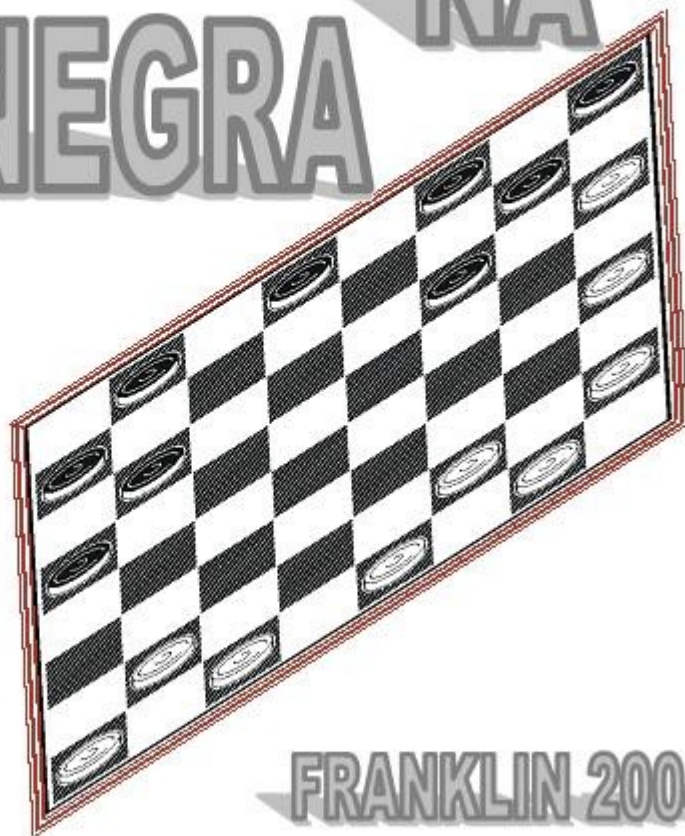


# ESTUDOS NA ASA NEGRA



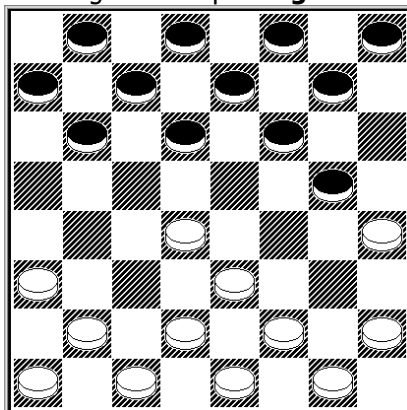
FRANKLIN 2004

Volume 1

# ESTUDOS NA ASA NEGRA

**1-C3-D4 H6-G5 2-G3-H4!**

Diagrama-1 após 2-g3-h4



## ESTUDOS NA ASA NEGRA

Esta é uma apostila em que tentamos demonstrar a melhor maneira de como Proceder diante de uma resposta convidativa a Abertura **Asa Negra**, ou mesmo Joga-la sem problemas de conhecimento.

Entretanto é importante que estejamos aptos a estudar a apostila com responsabilidade.

Algumas demonstrações de partidas jogadas estão disponíveis nela, e tenho certeza! Servirá de grande ajuda para o leitor.

Agradeço a todos pela escolha desse material como cartilha para o seu book no conhecimento ao jogo de damas.

José Cristóvão santoro

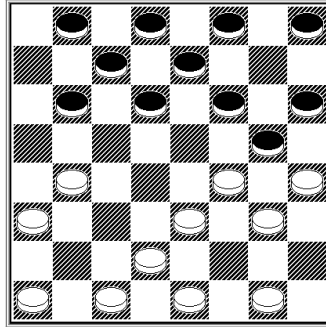
**Franklin**

**2004**

# ESTUDOS NA ASA NEGRA

**1.**C3-D4 H6-G5 **2.** G3-H4 B6-A5 **3.**F2-G3 C7-B6 **4.**G3-F4 G7-H6  
**5.**H2-G3 B6-C5 **6.**D4XB6 A5XC7...**7.**B2-C3 A7-B6 **8.**C3-B4

Diagrama 2 após-**8-c3-b4!**



**Lance das pretas**

Neste diagrama vamos analisar duas Variantes consideradas mais fortes!

**Vejamos:**

**Variante( A ) 8-D6-E5!!**

**Variante( B )8-B6-A5!**

**Variante( A )8. D6-E5!**

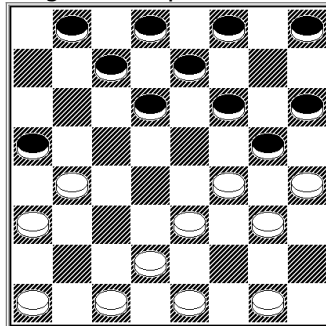
**9.**F4XD6 C7XE5 **10.**E3-F4 G5XE3 **11.**D2XD6 E7XC5 **12.**B4XD6 F8-G7

**13.**D6-E7 B6-C5 Posição Equilibrada

Se no **13º** lance as brancas Fizerem qualquer outro lance que não seja **d6-e7!** as negras respondem, **f6-g5** e equilibra!

**Variante( B )-8. B6-A5!**

Diagrama 3 após **8-b6-a5!**



**Lance das brancas**

Neste diagrama tem duas linhas interessantes: **Vejamos:**

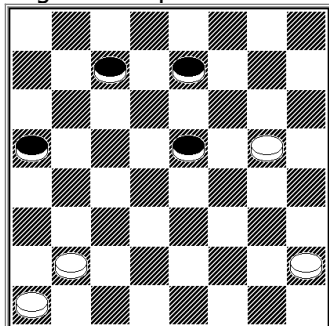
**Linha ( A ) 9-B4-C5 !**

**Linha ( B )-9-C1-B2 !**

**Linha ( A ) 9-B4-C5 !**

**9.**B4-C5 D6XB4 **10.**A3XC5 C7-D6 **11.**E1-F2 D6XB4 **12.**F4-E5 F6XD4  
**13.**E3XA3 F8-G7 **14.**H4XF6 G7XE5 **15.**D2-C3 H8-G7 **16.**G1-H2 E7-D6  
**17.**C1-B2 G7-F6 **18.**G3-H4 B8-C7 **19.**H4-G5 H6XF4 **20.**F2-E3 F4XB4  
**21.**A3XG5 D8-E7=

Diagrama 4 após **21-d8-e7!**



**Lance das brancas**

**Posição equilibrada!**

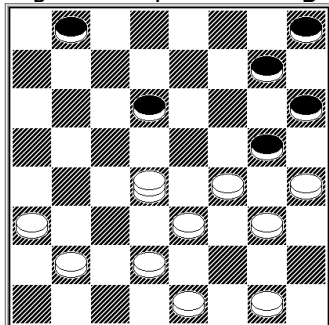
**Linha ( B )-9-C1-B2 !**

**9.**C1-B2! A5XC3 **10.**B2XD4 C7-B6 **11.**A1-B2 D6-E5 **12.**F4XD6 E7XC5  
**13.**B2-C3 F6-E5 **14.**H4XF6 E5XG7 **15.**C3-B4 D8-C7 **16.**B4XD6 C7XC3  
**17.**D2XB4 B6-A5 **18.**B4-C5 A5-B4 **19.**C5-D6 B4-C3 **20.**G3-F4 G7-F6  
**21.**G1-H2 F6-E5 **22.**E3-D4 E5XC7=

**Posição de empate**

No **13º** lance, brancas não poderiam **jogar 13-g3-f4?-f6-e5-X** Um Golpe que as negras poderiam ter dado no **11º** lance, seria: **11.f6-e5? 12.d4xf6 d8-c7 13.f6xd8 b6-c5 14.d8xd4 f8-g7** Porém teria q Ter tamanha técnica para conseguir empatar!

Diagrama 5 após **14 -f8-g7!**



**Lance das brancas**

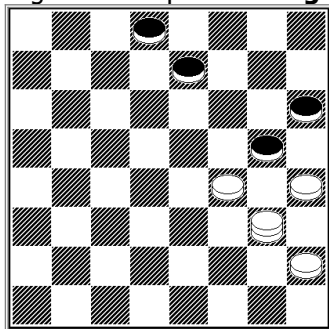
## **ASA NEGRA**

### **PARTIDA JOGADA**

Uma partida jogada entre:  
**JOILSON 1 X 1 FRANKLIN**

**1.C3-D4 H6-G5 2.G3-H4 B6-A5 3.F2-G3 C7-B6 4.G3-F4 G7-H6 5.H2-G3 B6-C5 6.D4XB6 A5XC7 7.B2-C3 A7-B6 8.C1-B2 B6-C5 9.C3-D4 C7-B6 10.B2-C3 B6-A5 11.D4XB6 A5XC7 12.C3-D4 C7-B6 13.G1-H2 D6-C5 14.F4-E5 B6-A5 15.E5XG7 H8XF6 16.D4XB6 A5XC7 17.D2-C3 E7-D6 18.C3-B4 C7-B6 19.B4-A5 B6-C5 20.A1-B2 F8-E7 21.A3-B4 C5XC1 22.A5-B6 C1XF4 23.G3XC7 B8XD6 24.B6-A7 D6-E5 25.A7-B8 G5-F4 26.E1-D2 E5-D4 27.B8XG3 D4-E3 28.D2XF4 F6-G5=**

Diagrama 6 –após-28-f6-g5!



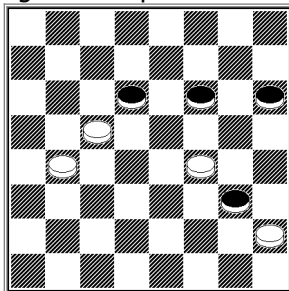
**Lance das brancas**

Outra partida jogada entre:

**FRANKLIN 1 X 1 LUCIANO**

**1.C3-D4 H6-G5 2.G3-H4 B6-A5 3.F2-G3 C7-B6 4.G1-F2 B6-C5 5.D4XB6 A7XC5 6.G3-F4 G7-H6 7.F2-G3 F8-G7 8.D2-C3 C5-B4 9.A3XC5 D6XD2 10.E1XC3 E7-D6 11.C3-B4 A5XC3 12.B2XD4 D8-C7 13.C1-B2 F6-E5 14.D4XF6 G5XE7 15.E3-D4 B8-A7 16.B2-C3 H6-G5 17.H4XB6 A7XG5 18.C3-D4 G7-F6 19.A1-B2 G5-H4 20.G3-F4 H8-G7 21.B2-C3 G7-H6 22.C3-B4 H4-G3 23.D4-C5!**

Diagrama 7 após 23-d4-c5!



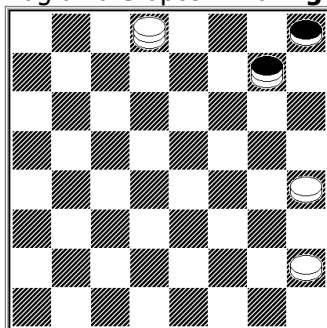
**Lance das pretas**

Ainda relacionado a partida **FRANKLIN 1X1 LUCIANO** Interessante seria se no **13º** as Negras jogassem **13-c7-b6!**

**Vejamos:**

13. c7-b6 14.b2-c3 b6-a5 15.a1-b2 d6-c5 16.d4xb6 a5xc7 17.c3-b4 c7-b6 18.b2-c3 b8-c7 19.c3-d4 b6-a5 20.d4-c5 a5xc3 21.c5-d6 c7xe5 22.f4xd6 c3-b2 23.d6-c7 b2-a1 24.c7-d8 g5-f4 25.e3xe7 g7-f6 26.e7xg5 h6xf4 27.g3xe5 a1xg7=

Diagrama 8-após-27-a1xg7



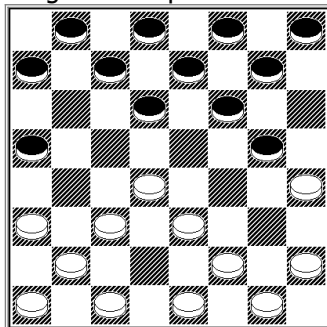
**Lance das brancas**

Observem que no **24º** lance as pretas não poderiam mexer com a dama Pô causa da ameaça das brancas em **e3-f4-X**

### **ASA NEGRA**

**1-C3-D4.H6-G5...2.G3-H4.B6-A5...3.D2-C3!**

Diagrama 9 após 3-d2-c3!



**Lance das pretas**

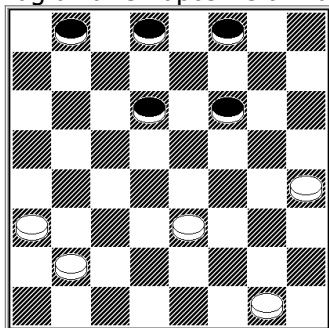
Melhor defesa para as pretas **3-c7-b6!**

**3C7-B6 4.H2-G3 B6-C5 5.D4XB6 A5XC7 6.G3-F4 G7-H6 7.F2-G3 A7-B6 8.E1-F2 D6-E5 9.F4XD6 E7XC5 10.C3-B4 C7-D6 11.B4-A5 D6-E5 12.A5XC7 D8XB6 13.B2-C3 F8-E7 14.C3-B4 E7-D6 15.B4-A5 B8-A7 16.A5XC7 D6XB8 17.C1-B2 A7-B6 18.E3-D4 C5XE3 19.F2XD4 E5XC3 20.B2XD4 B8-C7 21.A3-B4 F6-E5>> Posição Equilibrada**

Uma outra linha interessante para as negras seria no 4º lance **4. g7-h6! 4-g7-h6!**  
**5.g3-f4 b6-c5 6.d4xb6 a5xc7 7.c1-d2 a7-b6 8.c3-d4 d6-e5 9.f4xd6**  
**c7xc3 10.b2xd4 g5-f4 11.e3xg5 h6xf4 12.d4-c5 b6xd4 13.d2-e3 f4xd2**  
**14.e1xg7 h8xf6 15.f2-e3 e7-d6..16 a1-b2**

**Posição equilibrada**

Diagrama10 –após 16 a1-b2

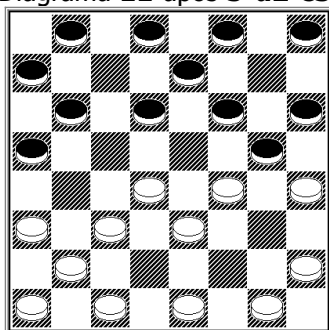


Lance das pretas

**ASA NEGRA**

- 1. C3-D4 H6-G5 2.G3-H4 B6-A5 3 .F2-G3 C7-B6 4.G3-F4 G7-H6**  
**5 D2-C3!**

Diagrama 11–após 5-d2-c3!



Lance das pretas

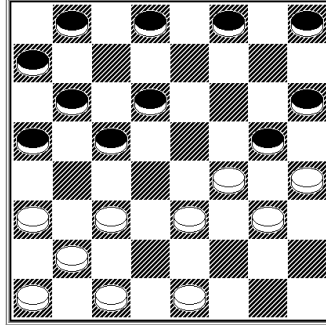
Observem que neste diagrama, é convidativo para as negras jogarem No **5º lance d6-c5?** Ate porque pretendem dar um grande susto no Condutor das brancas caso ataque no **6º lance-f4-e5! Observem: 5. d6-c5? 6.f4-e5 g5-f4**  
**7.e5xg3 f6-e5 8.d4xf6 e7xg5 9.h4xf6 c5-b4 10.a3xc5 b6xh4 11.h2-g3**  
**h4xf2 12.e1xg3 a5-b413.c3xa5 f8-g7=**

**Posição equilibrada**

## CONTINUANDO

5. D6-C5? 6.H2-G3 E7-D6 7.D4-E5 F6XF2 8-G1XE3

Diagrama 12-após 8-g1xe3

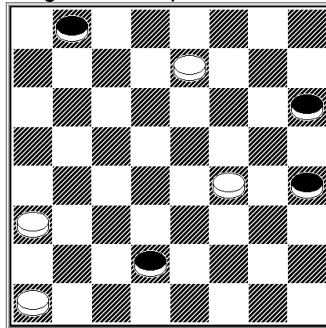


Lance das pretas

Neste diagrama as negras precisam Ter conhecimento do terreno Ou perderão a partida, vejamos a única linha de empate!

8-C5-B4! 9.A3XE7 D8XF6 10.E1-F2 F8-G7 11.C3-B4 A5XC3  
12.B2XD4 B6-C5 13.D4XB6 A7XC5 14.F4-E5 F6XD4 15.H4XF6 G7XE5  
16.E3-F4 C5-B4 17.F4XD6 H8-G7 18.G3-F4 G7-F6 19.F2-G3 B4-A3  
20.G3-H4 D4-C3 21.H4-G5 F6XH4 22.D6-E7 A3-B2 23.C1XA3 C3-D2

Diagrama 13-após-23-c3-d2!



Lance das brancas

Uma das linhas que as negras perderiam seria no-8-f8-e7? 8. f8-e7?9.h4xf6 e7xg5 10.g3-h4 c5-b4 11.a3xe7 d8xf6 12.e1-f2 b6-c5 13.f4-e5 f6xd4 14 h4xf6-X Neste caso ficaram ainda para as negras duas alternativas no 5º lance

( A ) 5-B6-C5!

( B ) 5-D6-E5!

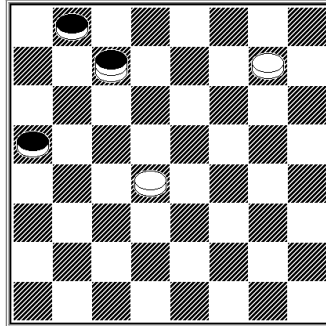


## **VAMOS ANALISAR!**

### **( A ) 5-B6-C5!**

**1.C3-D4 H6-G5 2.G3-H4 B6-A5 3.F2-G3 C7-B6 4.G3-F4 G7-H6**  
**5.D2-C3 B6-C5! 6.D4XB6 A5XC7 7.H2-G3 A7-B6 8.C3-B4 D6-E5**  
**9.F4XD6 C7XE5 10.G3-F4 E5XG3 11.H4XF2 G5-F4 12.E3XG5 H6XF4**  
**13.B4-C5 B6XD4 14.F2-E3 D4XF2 15.E1XG7 H8XF6 16.C1-D2 F6 G5**  
**17.D2-E3 E7-F6 18.B2-C3 F6-E5 19.A3-B4 F8-E7 20.A1-B2 D8-C7**  
**21.B2-A3 E5-F4 22.E3-D4 E7-F6 23.B4-A5 F4-G3 24.D4-C5 C7-D6**  
**25.C5XE7 F6XD8 26.C3-D4 G5-F4 27.A3-B4 G3-H2 28.B4-C5 F4-G3**  
**29.D4-E5 G3-F2 30.G1XE3 H2-G1 31.E3-D4 G1-H2 32.C5-D6**  
**D8C7 33.A5-B6 C7XA5 34.E5-F6 H2XC7 35 F6-G7 =**

Diagrama14-após-35-f6-g7!



**Lance das pretas**

Uma partida jogada entre: Franklin x Luis continuaram a partir do **8º lance 8-c3-d4!**

Vejamos

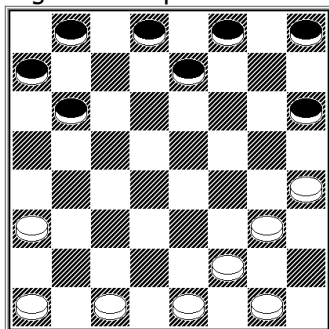
**FRANKLIN 2 X 0 LUIS GEMIRA**

**8.C3-D4 D6-C5 9.B2-C3 E7-D6 10.C1-B2 F6-E5 11.H4XF6 E5XG7**  
**12.C3-B4 G7-F6 13.B4-A5 F6-G5 14.B2-C3 G5-H4 15.A1-B2 H4XF2**  
**16.E1XG3 D8-E7 17.G1-F2 E7-F6 18.G3-H4 F8-G7 19.D4-E5 F6XD4**  
**20.C3XE5 G7-F6 21.E5XG7 H6XF8 22.H4-G5 H8-G7 23.B2-C3 F8-E7**  
**24.F2-G3 G7-F6 25.G5-H6 B8-A7 26 C3-D4-X** No **24º** as brancas não  
poderiam jogar-**24-g5-h6?-d6-e5!-X**

**( B ) 5-D6-E5!**

- 1.C3-D4 H6-G5    2.G3-H4 B6-A5    3.F2-G3 C7-B6    4.G3-F4 G7-H6  
5.D2-C3 **D6-E5!**    6.F4XD6 E7XC5    7.H2-G3 F6-E5    8.D4XF6 G5XE7  
9.E3-D4 C5XE3    10.C3-B4 A5XC3    11-B2XF2 =

Diagrama15-após-11-b2xf2!



Lance das pretas

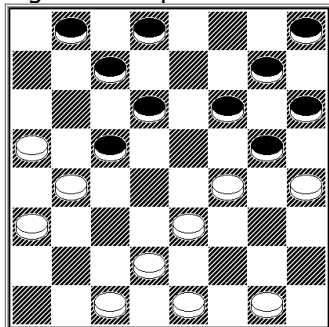
**Posição equilibrada**

Se um não jogar com medo do outro Empatam!

**ASA NEGRA**

- 1.C3-D4 H6-G5    2.G3-H4    D6-C5    3.B2-C3 G7-H6    4.F2-G3 C7-D6  
5.C3-B4 B6-A5    6.D4XB6 A5XC7    7.B4-A5 D6-E5    8.G3-F4 E5XG3  
9.H2XF4 E7-D6    10.A1-B2 F8-G7    11.A3-B4 A7-B6    12.B2-A3 B6-C5?

Diagrama16-após-12-b6-c5?



Lance das brancas

As negras poderiam Ter arriscado no 12º lance **d6-c5**-com um jogo turbulento  
**12-d6-c5 13 b4xd6.c7xg3 14 h4xf2 f6-e5 15 a5xc7 d8xb6?!**

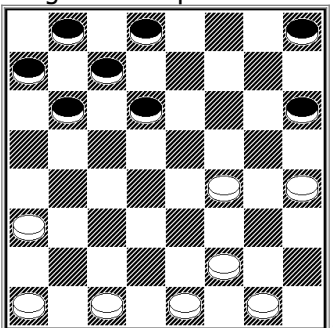


# SIMPLIFICAÇÃO

## **ASA NEGRA**

**1.C3-D4 H6-G5! 2.G3-H4 D6-E5 3.H2-G3 E5XC3 4.B2XD4 E7-D6**  
**5.G3-F4 G7-H6 6.D4-E5 F6XD4 7.E3XE7 G5XE3 8.D2XF4 F8XD6**

Diagrama19-após-8-f8xd6

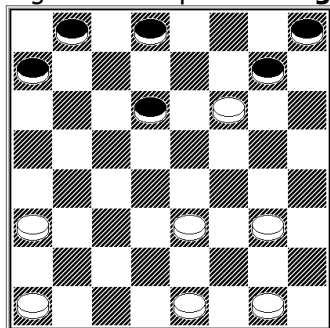


**Lance das brancas**  
**Posição equilibrada**

## **ASA NEGRA**

**1.C3-D4 H6-G5! 2.G3-H4 D6-E5 3.H2-G3 E5XC3 4.D2XB4 B6-C5**  
**5.B4XD6 C7XE5 6.E3-D4 E5XC3 7.B2XD4 E7-D6 8.F2-E3 F6-E9.H4XF6**  
**E5XC3 10.C1-B2 G7XE5 11.B2XF6 F8-G7=**

Diagrama20-a pós-11-f8-g7



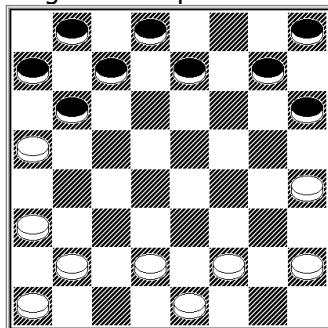
**Lance das brancas**

**POSIÇÃO EQUILIBRADA**

## **ASA NEGRA**

**1.C3-D4 H6-G5! 2.G3-H4 D6-E5 3.F2-G3 E5XC3 4.D2XB4 G7-H6**  
**5.B4-A5 B6-C5 6.G1-F2 F8-G7 7.C1-D2 C5-D4 8.E3XC5 G5-F4**  
**9.G3XE5 F6XB6**

Diagrama21-após-9-f6xb6



Lance das brancas

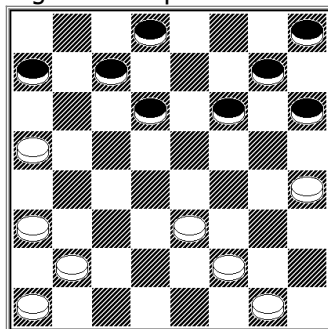
**Posição equilibrada**

Uma falsa linha que as brancas não poderiam embarcar Seria: **6º lance 6-e1-f2?**

**VEJAMOS:**

**6.E1-F2 F8-G 7.G3-F4 C7-D6 8.H2-G3 B8-C7 9.E3-D4 C5XE3 10.F4XD2**  
**G5-F4 11.G3XE5 D6XF4 12.D2-E3 F4XD2 13.C1XE3 E7-D6!?**

Diagrama22-após-13-e7-d6!



Lance das brancas

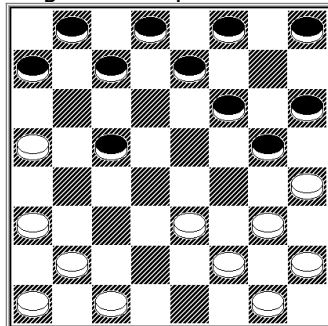
**POSIÇÃO FAVORÁVEL ÀS NEGRAS**

Outra linha que resolveria seria no 6º lance das brancas e1-f2!?

**VEJAMOS:**

**1.C3-D4 H6-G5 2.G3-H4 D6-E5 3.F2-G3 E5XC3 4.D2XB4 G7-H6  
5.B4-A5 B6-C5 6.E1-F2**

Diagrama23-após-6-e1-f2!



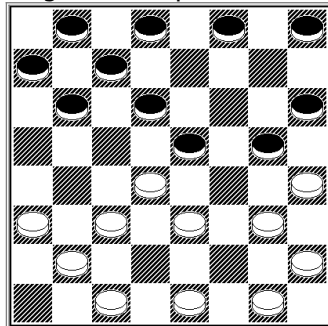
Lance das Pretas

**6-F8-G7 7.E3-D4 C5XE3 8.F2XD4 G5-F4 9.G3XE5 C7-B6 10.A5XC7  
B8XF4 11.B2-C3 A7-B6 12.A3-B4 F6-E5  
13.D4XF6 E7XG5 14.H4XF6 G7XE5 15.G1-F2 H8-G7 16.A1-B2 H6-G5  
17.F2-E3 F4XD2 18.C3XE1 G7-H6 19.B2-C3 G5-F4  
20.E1-F2 H6-G5 21.F2-E3 F4XD2 22.C3XE1 D8-C7 23.H2-G3 C7-D6  
24.G3-H4 G5-F4  
25.B4-A5 B6-C5 26.C1-D2 C5-D4 27.A5-B6 D4-E3= e aos trancos e  
barrancos e nesta variante isolada, as brancas se salvaram!**

**ASA NEGRA**

**1.C3-D4 H6-G5 2.G3-H4 D6-E5 3.F2-G3 E5XC3 4.B2XD4 E7-D6  
5.D2-C3 G7-H6 6.A1-B2 F6-E5**

Diagrama24-após-6-f6-e5!



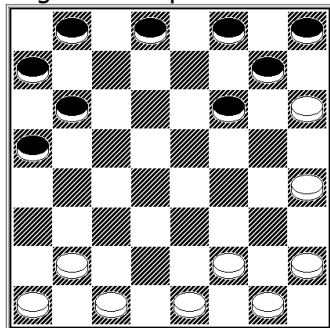
Lance das brancas

**POSIÇÃO FAVORÁVEL ÀS NEGRAS!**



**1.C3-D4 H6-G5! 2.G3-H4 B6-A5 3.D4-C5 D6XB4 4.A3XC5 C7-B6**  
**5.C5-D6 E7XC5 6.E3-D4 C5XE3 7-D2XH6!**

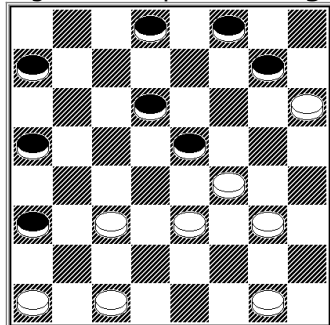
Diagrama25-após-7-d2xh6!



**Lance das pretas**

**7...B6-C5 8.F2-E3 B8-C7 9.B2-C3 C5-B4 10.E1-D2 C7-D6 11.H2-G3**  
**B4-A3 12.E3-F4 F6-G5 13.H4XF6 G7XE5 14.D2-E3 H8-G7**

Diagrama26-após-14-h8-g7!



**Lance das brancas**

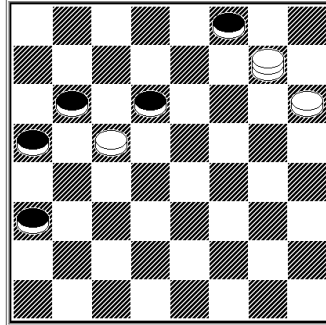
Observem neste diagrama como é convidativo o ataque das brancas em  
**15-f4-g5??**

Infelizmente não é possível seria esmagada pelas negras com o lance  
**15-a3-b2!-X**

**VAMOS CONTINUAR!**

**15.C1-B2 A3XC1 16.E3-D4 C1XG5 17.D4XH8 G5-H4 18.G1-F2 A7-B6  
19 F2-E3! H4XB2 20 A1XC3 B6-C5 21 H8-F6 C5-B4 22 C3-D4 B4-A3  
23 F6-H8 D8-C7 24 H8-G7 C7-B6 25 D4-C5!**

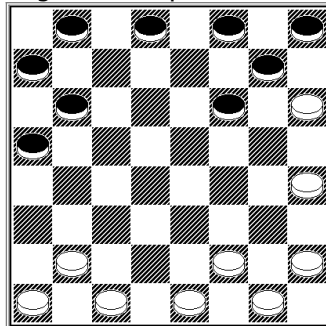
Diagrama27-após-25-d4-c5!



**Lance das pretas  
Posição de empate**

**1.C3-D4 H6-G5! 2.G3-H4 B6-A5 3.D4-C5 D6XB4 4.A3XC5 C7-B6  
5.C5-D6 E7XC5 6.E3-D4 C5XE3 7-D2XH6!**

Diagrama28-após-7-d2xh6!



**Lance das pretas**

Qual o melhor lance nesta posição?

VAMOS ANALISAR TRÊS LINHAS CONSIDERADAS AS MAIS FORTES! E AS MAIS USADAS !

**( A )7- B6-C5!**

**( B ) 7-F6-E5!**

**( C )7- B8-C7!**

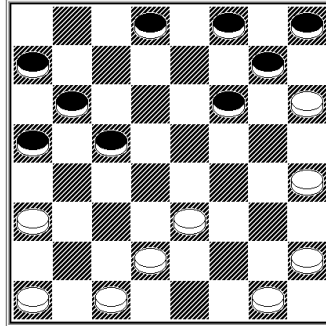


**VAMOS ANALISAR!**

**( A ) 7-B6-C5!**

**7 B6-C5! 8.E1-D2 B8-C7 9.B2-A3 C7-B6 10 F2-E3!**

Diagrama29-após-10-f2-e3!



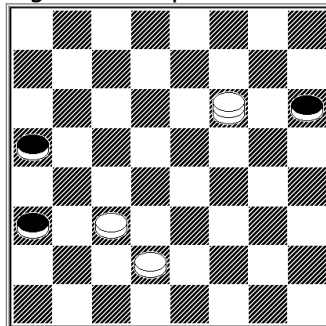
**Lance das pretas**

Considero fraco as negras responderem aqui no **10º-c5-b4?** Ou **10º-f6-e5?**  
Vamos rapidamente mostrar uma linha de cada lance!

**linha 1 10º-c5-b4?**

**10-c5-b4? 11.A3XC5 B6XF2 12.G1XE3 A7-B6 13.D2-C3 B6-C5 14.H2-G3  
C5-B4 15.C3-D4 F6-E5 16.D4XF6 G7XE5  
17.A1-B2 D8-C7 18.E3-F4 C7-D6 19.H4-G5 F8-E7 20.G3-H4 E5XG3  
21.H4XF2 B4-A3 22.B2-C3 D6-C5 23.F2-E3 E7-D6 24.G5-F6 C5-B4  
25.C1-D2 D6-C5 26.H6-G7 C5-D4 27.E3XC5 B4XD6 28.G7-F8 D6-C5  
29.F8XB4 A3XC5 30.F6-E7 C5-B4 31.E7-F8 B4-A3 32.F8-D6 H8-G7  
33.D6-E5 G7-H634-E5-F6-X**

Diagrama-30-após-34-e5-f6!



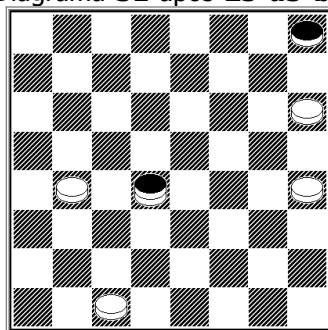
**Lance das pretas**

Quero deixar claro que as negras no **14º** lance poderiam ter usado o lance **14-d8-c7?** Uma linha q perderia seria:

**14 d8-c7? 14 a1-b2! c5-b4? 15 g3-f4-X** temos ainda essa linha! **Vejamos**

**14. d8-c7 15.c3-d4 c5-b4**16.a1-b2 c7-d6 17.d4-c5 d6-e5 18.c5xa3 e5-f4 19.e3xe7 f8xd6 20.h6xf8 d6-c5 21.f8xb4 a5xa1 22.h4-g5 a1-e5 23.g3-h4 e5-g7 24.g5-h6 g7-d4 25-a3-b4! e as negras precisariam de muita técnica para empatar!

Diagrama-31-após-25-a3-b4



**Lance das pretas**

Observem que no **17º** lance parecia bom para as negras jogarem-**17-b4-c3?** **Vejamos:**

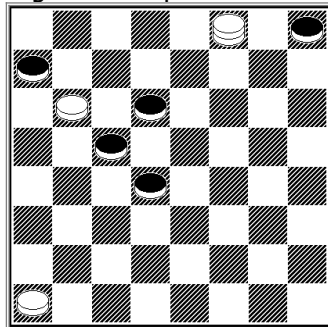
**17. b4-c3? 18.c5xg5 c3xa 19.g3-f4 g7-f6 20.g5xe7 f8xd6-21.h4-g5 a1-e5 22.c1-d2 e5xh2 23.e3-f4 h2xe5 24.g5-f6 e5xg7 25.h6xf8 d6-e5 26-d2e3X**

**OU AINDA NO**

**10º f6-e5?**

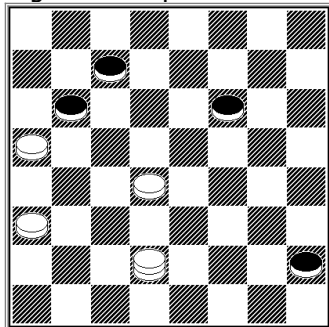
**11.a3-b4 a5xe1 12.g1-f2 e1xg3 13.h2xb4 d8-c7 14.b4-a5 b6-c5 15.h4g5 c7-d6 16.c1-d2 d6-e5 17.g5-f6 e5-d4 18.f6-e7 d4xf2 19.d2-e3 f8xd6 20.h6xf8 f2xd4 21-a5-b6-X**

Diagrama32-após-21-a5-b6!



uma outra linha que as negras poderiam ter usado no **15º**-lance **g7-f6! g7-f6! 16.g5xe7 f8xd6 17.e3-f4 c5-d4 18.a1-b2 a7-b6 19.b2-a3 d6-c5 20.f4-e5 d4xf6 21.h6-g7 f6-e5 22.g7-f8 e5-f4 23.f8xb4 f4-g3 24.c1-d2 g3-h2 25.d2-e3 h8-g7 26.e3-d4 g7-f6 27 b4-d2-X**

Diagrama33-após-27-b4-d2!

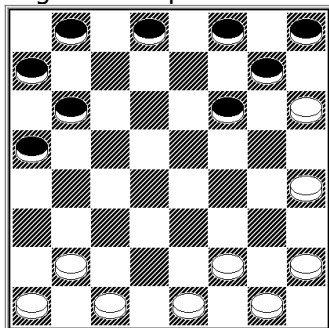


**Lance das pretas**

Nesta posição o destino o conduz a derrota!

**1.C3-D4 H6-G5! 2.G3-H4 B6-A5 3.D4-C5 D6XB4 4.A3XC5 C7-B6 5.C5-D6 E7XC5 6.E3-D4 C5XE3 7-D2XH6!**

Diagrama34-após-7-d2xh6!



**Lance das pretas**

**( B ) 7-F6-E5!**

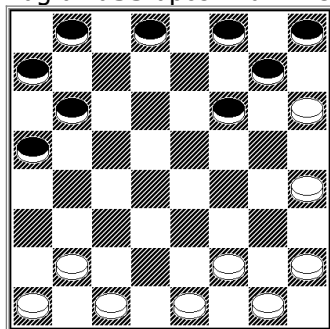
**7. F6-E5 8.E1-D2 G7-F6 9.B2-A3 E5-D4 10.D2-C3 D4XB2 11.A1XC3 D8-E7 12.F2-E3 B8-C7 13.H2-G3 C7-D6 14.C3-D4 D6-C5 15.G3-F4 A5-B4 16.G1-F2 H8-G7 17.F4-G5 B6-A5 18.D4XB6 A5XC7 19.A3XC5 C7-D6 20.E3-D4 D6XB4 21.C1-D2 B4-A3 22.D2-C3 A7-B6 23.F2-E3 B6 A5 24.E3-F4 A5-B4 25.C3XA5 A3-B2 26.A5-B6 B2-C1 27.B6-C7 C1-B2 28.F4-E5 B2-A3 29.C7-D8 A3-B4 30.D8-A5 B4-A3**

E depois da ameaça das trocas no **31-e7-d6!** As negras empatavam! Lembrando que as brancas colocaram uma isca no **14º** lance Caso negras respondessem **14-d6-e5>?-15-h4-g5-X**

1.C3-D4 H6-G5! 2.G3-H4 B6-A5 3.D4-C5 D6XB4 4.A3XC5 C7-B6  
 5.C5-D6 E7XC5 6.E3-D4 C5XE3

**7-D2XH6!**

Diagrama35-após-7-d2xh6!

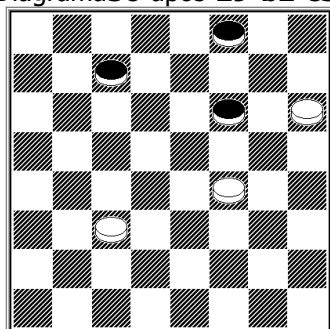


Lance das pretas  
**( C )7- B8-C7**

!

**7 B8-C7** 8.B2-A3 C7-D6 9.E1-D2 F6-E5 10.C1-B2 D6-C5 11.D2-C3  
 E5-D4 12.C3XE5 C5-B4 13.A3XC5 B6XF6 14.B2-C3 A7-B6 15.A1-B2  
 F6-E5 16.B2-A3 B6-C5 17.H2-G3 C5-D4 18.F2-E3 D4XB2 19.A3XC1  
 G7-F6 20.G3-F4 E5XG3 21.H4XF2 F6-E5 22.F2-G3 D8-C7 23.G1-H2  
 C7-D6 24.G3-F4 E5XG3 25.H2XF4 H8-G7 26.C1-B2 G7-F6 27.E3-D4  
 D6-C5 28.D4XB6 A5XC7 29-B2-C3!

Diagrama36-após-29-b2-c3!

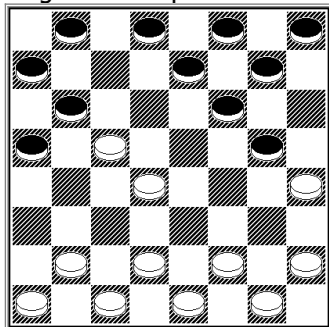


Lance das pretas  
**Posição de empate**

## **ASA NEGRA**

**1.C3-D4 H6-G5 2.G3-H4 B6-A5 3.D4-C5 D6xb4 4.A3xc5 C7-B6  
5 E3-D4!**

Diagrama37-após-5-e3-d4!



**Lance das pretas**

Vamos ver duas linhas atualmente mais usadas!

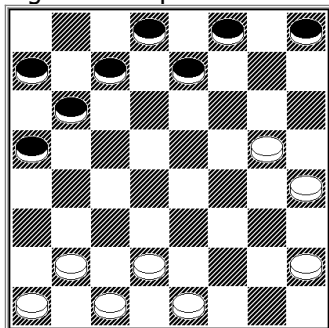
**LINHA ( 1 )5-F6-E5!**

**LINHA ( 2 )-5 G5-F4!**

**LINHA ( 1 ) 5-F6-E5!**

**5. F6-E5! 6.D4XF6 B6XD4 7.F2-E3 G7XE5 8.E3XC5 G5-F4 9.G1-F2  
B8-C7 10.F2-E3 E5-D4 11.E3XG5 D4XB6**

Diagrama38-após-11-d4xb6!



**Lance das brancas**

**Posição equilibrada**

Uma outra linha que as brancas poderiam escolher seria no **8º lance-8-h4xf6!**

**Vejam os:**

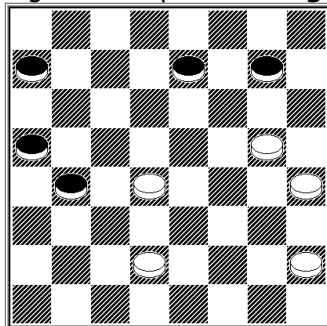
**8-h4xf6 e5xg7 9 e3xc5 b8-c7! 10 b2-c3 =** Com uma certa posição tranqüila para ambos!

## LINHA ( 2 )5-G5-F4!

### 5. G5-F4

**6.F2-E3 G7-H6 7.E3XG5 H6XF4 8.B2-C3 B8-C7 9.G1-F2 C7-D6**  
**10.F2-G3 D6XB4 11.G3XG7 H8XF6 12.D4-C5 B6XB213.C1XC5 F6-E5**  
**14.A1-B2 F8-G7 15.B2-C3 E5-F4 16.E1-F2 D8-C717.C3-D4 C7-D6**  
**18.F2-E3 D6XB419 E3XG5!**

Diagrama39-após-19-e3xg5!



Lance das pretas  
**Posição de empate**

Uma Partida jogada entre:

**FRANKLIN 1 X 1 LUCIANO**  
**ASA NEGRA**

**1.C3-D4 H6-G5! 2.G3-H4 B6-A5 3.D4-C5 D6XB4 4.A3XC5 C7-B6**  
**5.E3-D4 G5-F4 6.F2-E3 G7-H6 7.E3XG5 H6XF4 8.B2-C3 F8-G79.C1-B2**  
**B8-C7 10.G1-F2 C7-D6 11.F2-E3 D6XB4 12.E3XG5 G7-H613.B2-A3**  
**H6XF4 14.A3XC5 H8-G7 15.E1-F2 G7-H6 16.F2-G3 F4-E317.D2XF4**  
**F6-G5 18.H4XF6 E7XE3 19.D4XF2 B6XB2 20.A1XC3 A7-B6 21.G3-F4**  
**B6-C5 22.F2-E3 D8-E7 23.H2-G3 E7-F6 24.C3-D4 C5-B4 25.G3-H4**  
**B4-A3 26.D4-C5 A3-B2 27.C5-D6 B2-A1 28.D6-C7 F6-G5 29.H4XF6**  
**A1XH8 30.C7-D8 A5-B4 31.D8-A5 B4-A3 32-F4-G5! =**

POSIÇÃO DE EMPATE!

Outra partida interessante foi jogada entre :

**FRANKLIN 1 X 1 LUCIANO**

CIDADE DE SALVADOR 2001

**1.C3-D4 H6-G5 2.G3-H4 B6-A5 3.D4-C5 D6XB4 4.A3XC5 C7-B6**  
**5.E3-D4 G5-F4 6.D2-C3 F4-E3 7.C5-D6 E7XC5 8.F2-G3 C5-B4 9.D4XF2**  
**B4XD2 10.E1XC3 F8-E7 11.G3-F4 B6-C5 12.F4-G5 E7-D6 13.G5XE7**  
**D8XF6 14.B2-A3 D6-E5 15.F2-G3 E5-F4 16.G3XE5 F6XB2 17.A1XC3**  
**G7-F6 18.H2-G3 B8-C7 19.G3-F4 H8-G7 20.F4-G5 C7-B6 21.G5XE7**  
**C5-D4 22.C3XE5 A5-B4 23.A3XC5 B6XD8**

**Posição de empate!**

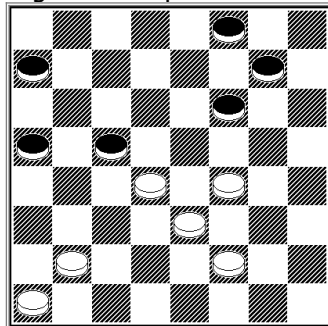
Mais uma partida jogada que vale a pena ver, foi:

**J.LOPES 1 X 1 FRANKLIN**

ASA NEGRA

**1.C3-D4 H6-G5 2.G3-H4 B6-A5 3.D4-C5 D6XB4 4.A3XC5 C7-B6**  
**5.E3-D4 G5-F4 6.F2-E3 G7-H6 7.E3XG5 H6XF4 8.E1-F2 B8-C7**  
**9.D2-E3 F4XD2 10.C1XE3 F6-G5 11.H4XF6 E7XG5 12.H2-G3 H8-G7**  
**13.G3-H4 G7-F6 14.F2-G3 F6-E5 15.H4XF6 E5XG7 16.G3-F4 C7-D6**  
**17.C5XE7 D8XF6 18 G1-F2 B6-C5=**

Diagrama 40 - após 18-b6-c5!



Lance das brancas

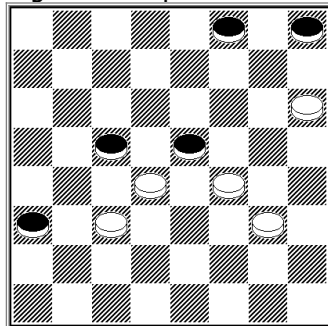
**Posição de empate!**

Uma partida jogada entre:

### FRANKLIN 1 X 1 WELLINGTON-PE

**1.**C3-D4 H6-G5    **2.**G3-H4 B6-A5    **3.**D4-C5 D6XB4    **4.**A3XC5 C7-B6  
**5.**C5-D6 E7XC5    **6.**E3-D4 C5XE3    **7.**D2XH6 B6-C5    **8.**F2-E3 B8-C7  
**9.**E1-D2 C7-B6    **10.**B2-A3 C5-B4    **11.**A3XC5 B6XF2    **12.**G1XE3 A7-B6  
**13.**D2-C3 B6-C5    **14.**C3-D4 C5-B4    **15.**H2-G3 D8-C7    **16.**A1-B2 B4-A3  
**17.**B2-C3 C7-D6    **18.**C1-D2 D6-C5    **19.**D4XB6 A5XC7    **20.**E3-F4 C7-D6  
**21.**D2-E3 F6-G5    **22.**H4XF6 G7XE5    **23.**E3-D4 D6-C5    **24.**F4XB4  
A3XE3    **25.**G3-F4 E3XG5    **26.**H6XF4 F8-E7    **27.**C3-B4 E7-D6

Diagrama **41**-após-**23-D6-c5!**



**Lance das brancas**  
**Posição de empate**

Uma outra Linha muito jogada  
E foi jogada entre C.Santoro X J.Lopes Bahiano-2003

**1.**C3-D4 H6-G5    **2.**G3-H4 B6-A5    **3.**D4-C5 D6XB4    **4.**A3XC5 C7-B6  
**5.**C5-D6 E7XC5    **6.**E3-D4 C5XE3    **7.**D2XH6 B6-C5    **8.**F2-E3 B8-C7  
**9.**E1-D2 C7-D6    **10.**B2-C3 C5-B4    **11.**H2-G3 B4-A3    **12.**G1-H2 A7-B6  
**13.**A1-B2 D6-C5    **14.**G3-F4 F6-G5    **15.**H4XF6 G7XG3    **16.**H2XF4 H8-G7  
**17.**F4-E5 C5-B4    **18.**E5-D6 D8-E7    **19.**C3-D4 E7XC5    **20.**D4-E5 B4-C3  
**21.**D2XD6 B6-C5    **22.**D6XB4 A5XA1

**empate**



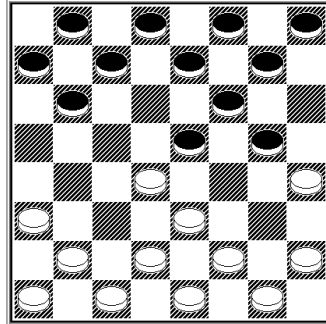
## **PARA FINALIZAR**

vamos olhar uma linha Fantástica para jogarmos

### **ASA NEGRA**

1.C3-D4 H6-G5 2.G3-H4 D6-E5

Diagrama-41 após-2-d6-e5!



Lance das brancas

NESTA POSIÇÃO VAMOS OLHAR APENAS UMA LINHA CONSIDERADA MELHOR!

**3.H2-G3 E5XC3 4.D2XB4 G7-H6 5.B4-A5 B6-C5 6.G3-F4 F8-G7**  
no 7º lance brancas poderiam usar a seguinte linha-**7-b2-c3! Observem! 7.b2-c3 c5-d4 8.c3xe5 f6xd4 9.e3xc5 g5xe3 10.f2xd4 h6-g5 11.h4xf6 g7xc3 12.a3-b4 h8-g7 13.b4xd2 c7-b6 14.a5xc7 d8xd4 15.g1-f2 b8-c7 16.a1b2 g7-f6 empate!**

Se no-8º brancas tomassem-**8--e3xc5-seguiria:1.c3-d4 h6-g5 2.g3-h4 d6-e5 3.h2-g3 e5xc3 4.d2xb4 g7-h6 5.b4-a5 b6-c5 6.g3-f4 f8-g7 7.b2-c3 c5-d4 8.e3xc5 g5xe3 9.f2xd4 c7-b6 10.a5xc7 b8xd2 11.e1xc3 h6-g5** com um jogo turbulento para as brancas!

## **VAMOS CONTINUAR**

**7.F2-G3 C5-D4 8.E3XC5 G5XE3 9.A5-B6 C7XA5 10.A3-B4 A5XC3 11.B2XF2 F6-G5 12.H4XF6 G7XE5 13.E1-D2 B8-C7 14.A1-B2 C7-B6 15.D2-E3 B6XD4 16.E3XC5 H6-G5**

E as negras estão melhores na foto!\_Caso as brancas jogassem no -**15º g3-h4!** Seguiria**15.g3-h4 b6xd4 16.d2-e3 d8-c7 17.e3xc5 c7-b6 18.c1-d2 b6xd4 19.d2-e3 e5-f4 20.e3xc5 f4-g3 21.f2-e3 h8-g7 22.h4xf2 e7-d6 23.c5xe7 g7-f6 24.e7xg5 h6xd2 25.f2-e3 d2xf4 26.b2-c3 f4-e3 27.g1-h2 e3-f2 28.h2-g3 f2xh4=**

e com tamanha técnica as brancas empatavam! Se no **9º** lance as brancas jogassem-**9-e1-f2?** Seguiria a linha do Mestre Genaldo **9.e1-f2? e3-d2 10.c1xe3 c7-b6 11.a5xc7 b8xb4 12.a3xc5 e7-d6 13.c5xg5 h6xd2** com empate!

## NOTAÇÃO

	B8		D8		F8		H8
A7		C7		E7		G7	
	B6		D6		F6		H6
A5		C5		E5		G5	
	B4		D4		F4		H4
A3		C3		E3		G3	
	B2		D2		F2		H2
A1		C1		E1		G1	

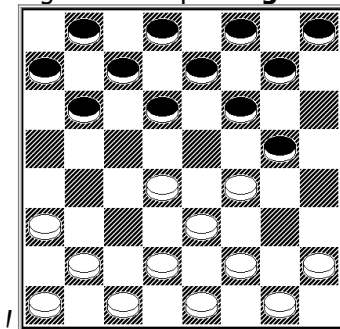
Se você optar em responder contra –**C3-D4** ou **C3-B4** a resposta  
**1-H6-G5!!**

Segue uma linha para a rejeição no Caso , Belga!

**Observem .**

1-C3-D4 H6-G5! 2-G3-F4?

Diagrama-42 após-2-g3-f4?



**Lance das pretas**

Caso rejeite a sua opção pela abertura asa negra, aqui vai um remédio rápido para você jogar com tranquilidade.

**1.C3-D4 H6-G5 2.G3-F4 G7-H6 3.D4-C5 D6XB4 4.A3XC5 B6XD4**  
**5.E3XC5 G5XE3 6.F2XD4 F8-G7 7.D2-E3 F6-E5 8.D4XF6 G7XE5**  
**9.H2-G3 E5-F4 10.G3XE5 C7-D6 11.E5XC7 D8XF2**

### **POSIÇÃO ESTA EQUILIBRADA**

Caso brancas tomem no 6º lance –**6-d2xf4**>

### **SEGUE**

**6.d2xf4 f6-g5 7.h2-g3 g5xe3 8.f2xd4 e7-d6 9.c5xe7 f8xd6 10.c1-d2**  
**h8-g7 11.b2-c3 g7-f6 12.g1-f2 a7-b6 13.a1-b2 b6-c5 14.d4xb6 c7xa5**  
**15.b2-a3 d8-c7 16.g3-f4 d6-e5**  
**17.f4xd6 c7xe5 18.f2-g3 b8-c7 19.d2-e3 c7-d6 20.g3-h4 a5-b4**  
empate

### **OU AINDA**

**6.d2xf4 f6-g5 7.h2-g3 g5xe3 8.f2xd4 h8-g7 9.e1-f2 g7-f6 10.f2-e3 e7-d6**  
**11.c5xg5 h6xh2** E as negras estão em paz!