

ASA NEGRA

ASA NEGRA



ESTUDO NA ASA NEGRA

Estamos lançando mais uma edição, **Estudos na Asa Negra** volume-2.

É como muita dedicação que apresentamos mais um volume desta edição.

Gostaria de informar que esse trabalho, esta trazendo acesso a um dos lances mais usados nessa famosa abertura o 2º lance negra-2-D6-E5!.

A pedido de alguns leitores, resolvi fazer uma análise mais profunda neste movimento, de maneira que espero suprir as necessidades dos leitores.

Queremos também com esse pequeno exemplar, agradecer a todos os cooperadores desse trabalho, são muitos. Impossível citar seus nomes. Mais tenho certeza, que sempre vão estar presentes, em todos os nossos trabalhos. Que Deus nos Ilumine Sempre!

JOSÉ CRISTÓVÃO SANTORO

Franklin

NANCY BARRETO LOPES SANTORO

MANOEL REIS

IRANILSON MATTOS

ANTONIO VIANA DA SILVA

LOURIVAL FILHO CHAVES

CESAR NICOLAU LOBÃO

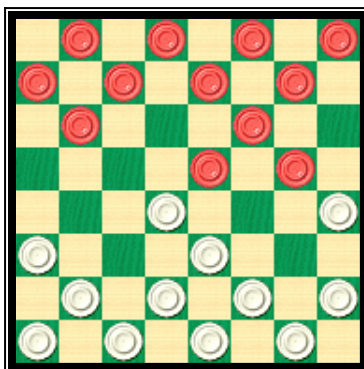
WELLINGTON SILVA SOUZA

JAVIER ALFAIA

ASA NEGRA

1. C3-D4 H6-G5 2. G3-H4 D6-E5!

DIAGRAMA-2 APÓS 2-D6-E5



LANCE DAS BRANCAS

Vimos no volume 1 desta edição, as continuações em que as negras optavam para outros lances no 2º Movimento, exemplo: 2-B6-A5!, 2-G7-H6, e outros, Vamos mostrar a continuação em que as pretas respondem-2-D6-E5! Visto também na edição anterior, porem, não examinada completamente.

No diagrama acima, as brancas podem continuar com pelo menos três respostas que oferecem resistência a esse ataque negra, lembrando que não aconselho outros seguimentos.

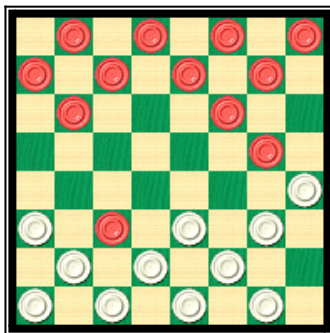
A) 3-H2-G3!

B) 3-F2-G3!

C) 3-B2-C3!?

A) 3-H2-G3!

DIAGRAMA-3 APÓS 3-E5XC3

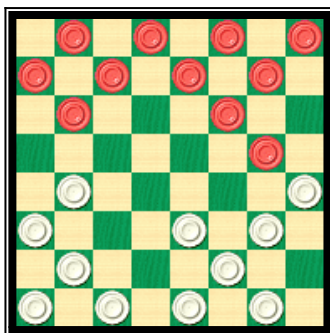


LANCE DAS BRANCAS

A tomada branca neste diagrama é de extrema importância para o seu plano de ataque. Vamos examinar qual delas seria a mais forte:

1.C3-D4 H6-G5 2.G3-H4 D6-E5 3.H2-G3! E5XC3
4.D2XB4?

DIAGRAMA-4 APÓS 4-D2XB4



LANCE DAS PRETAS

Não considero a tomada 4-D2XB4? como um lance agressivo. Sobretudo, deixam as negras com poucas opções, observem: 4-B6-c5! Considerado o melhor lance para as negras na posição. Vamos observar a continuação correta para ambos e depois veremos passo a passo às continuações supostas.

4 B6-C5! 5 B4XD6 C7XE5 6 G3-F4 E5XG3 7.G1-H2 G7-H6
8 H2XF4 E7-D6 9 A3-B4 D8-C7! 10.B4-A5 F8-G7 11.B2-C3
D6-C5 12.A1-B2 A7-B6 13.F2-G3 C7-D6 14.A5XE5
F6XF2 15.H4XF6 F2XH4 16.F6-E7 C5-D4 17.C3XE5 G7-F6
18.E7XG5 H4XD4 19 B2-C3 D4XB2 20.C1XA3 B8-C7
21.A3-B4 C7-D6 22 B4-A5 D6-C5 23 F4-E5 H6-G5
24.E5-D6 C5XE7 25.A5-B6 G5-F4 26.B6-C7 F4-G3
27.C7-B8 G3-H2 28.E1-F2 E7-D6 29.B8XF4 H2-G1=

Vamos começar pelo 6º lance brancas, quase que o lance-6-G3-F4! Foi obrigatório para evitar a simplificação negra com-6-E5-D4! Outra continuação em que as brancas evitariam essa troca, seria o seguimento com 6-B2-C3! ? E que seria um tanto turbulento, e com idéias para a posição que analisamos quando as brancas responderam-6-G3-F4! Observem duas partidas jogadas, com essa continuação:

GOLNOPOLSKI 1 X 1 SHAPIRO

6.B2-C3? G7-H6! 7.G1-H2 A7-B6 8.E3-D4 B8-A7 9.C1-D2 B6-C5
10.D4XB6 A7XC5 11.F2-E3 G5-F4 12.E3XG5 H6XF4 13.E1-F2 F8-G7
14.C3-B4 C5-D4 15.F2-E3 D4XF2 16.G3XE1 E5-D4 17.D2-C3
D4XB2 18.A1XC3 E7-D6 19.B4-A5 D6-C5 20.C3-D4 C5XE3 21.A5-B6
F6-G5 22.H4XF6 G7XE5 23.B6-A7 H8-G7 24.A3-B4 G7-F6 25.B4-A5
F6-G5 26.A5-B6 G5-H4 27.A7-B8 E5-D4 28.B8XG3 H4XF2
29.E1XG3 E3-D2 30.B6-A7 D2-C1 31.A7-B8 C1-H6 32.G3-H4 D8-E7
33.B8-G3 E7-F6 34.G3-E1 H6-F4 35.E1-A5 F4-H6 36.H2-G3 H6-G5
37.A5-E1= e a partida foi turbulenta

CONRADO 1 X 1 FRANKLIN BLITZ

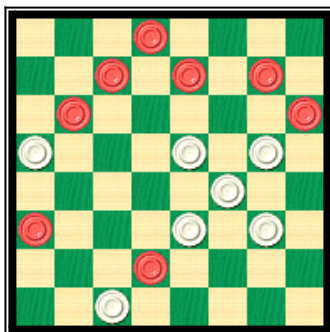
6.B2-C3 E7-D6 7.A3-B4 G7-H6 8.B4-A5 F8-E7 9.G1-H2 D6-C5
 10.G3-F4 E5XG3 11.H2XF4 C5-B4 12.C3-D4 B4-A3 13.A1-B2 B8-C7
 14.E1-D2 E7-D6 15.D2-C3 F6-E5 16.D4XF6 G5XE7 17.C3-D4 A7-B6
 18.F2-G3 E7-F6 19.D4-E5 F6XF2 20.G3XE1 B6-C5 21.B2-C3 C5-B4
 22.C3-D4 H8-G7 23.A5XC3 G7-F6 24.E1-F2 C7-B6 25.C1-D2 B6-A5
 26.F2-E3 D8-E7 27.F4-G5 H6XF4 28.E3XG5 D6-C5 29.D4XB6 A5XC7
 30.D2-E3 C7-B6 31.E3-D4 B6-A5 32.D4-C5 F6-E5 33.G5-H6 E7-F6
 34.H4-G5 F6XH4 35.H6-G7 H4-G3 36.G7-H8 G3-H2 37.H8XD4 H2-G1=

Tava bem clara a dama para as brancas, caso as negras respondessem no 17º
 17-H8-G7? 18-F4-E5-X

Outra continuação que vimos depois. Foi um lindo golpe das negras, arte do
 Conrado. Caso as brancas optassem pela seguinte continuação:

17.C3-D4? A7-B6! 18.H4-G5 H8-G7 19.F2-G3 D6-C5 20.B2-C3 C5-B4
 21.D4-E5! B4XD2 22.C1-B2! A3XC1 23.E5-F6 G7XE5 24.F4XB8
 H6XH2 25.A5XC7 D8XB6 26.B8-A7 D2XF4 27.A7XD8= e estava muito
 longe a contagem para esse golpe, só mesmo o Conrado! Observe o diagrama
 abaixo.

DIAGRAMA-5 APÓS 21-B4XD2



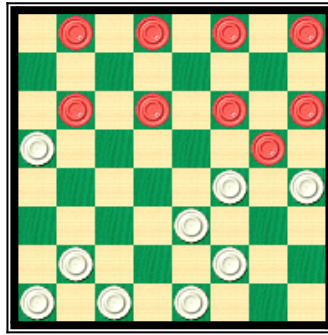
LANCE DAS BRANCAS

Voltando a análise, vamos ver agora a partir do movimento 9º das pretas, a
 impressão que dava era de que o lance 9-A7-B6? Seria o mais agressivo,
 porém, levariam as negras a uma grande inferioridade, restando apenas uma única
 tentativa para escape.

1.C3-D4 H6-G5 2.G3-H4 D6-E5 3.H2-G3 E5XC3 4.D2XB4
 B6-C5 5.B4XD6 C7XE5 6.G3-F4 E5XG3 7.G1-H2 G7-H6
 8.H2XF4 E7-D6 9.A3-B4 A7-B6?? 10.B4-A5!

Diagrama abaixo

DIAGRAMA-6 APÓS 10-B4-A5



LANÇE DAS PRETAS

Temos no diagrama acima uma única continuação capaz para as negras tentarem o escape-10-D6-E5! Outras continuações levariam a derrota, com exceção do movimento-10-D8-C7! Que trará a mesma idéia seguida da troca no 11º lance-11-D6-E5!

A) -10-B6-C5? **B) -10-D6-C5?** **C) -10-B8-C7?**

A) -10-B6-C5?

10 B6-C5? 11.B2-C3 F8-G7 12 A1-B2 B8-A7 13 C1-D2 C5-B4
 14 B2-A3 D8-E7 15.A3XC5 D6XB4 16.C3-D4 E7-D6 17.A5XC3 A7-B6
 18.C3-B4 F6-E5 19.D4XF6 G7XG3 20.H4XF6 G3-H2 21.F2-G3
 H2XF4 22.E3XG5 H6XF4 23.B4-C5 D6XB4 24.D2-E3-**X**

A saída com a peça-10-B6-C5! Seria fatal para as negras, vamos ver uma continuação em uma partida jogada no **VOG** entre:

SHOTGUN 0 X 2 CHECKERS 64

10 B6-C5? 11.B2-C3 C5-B4 12.A5-B6 B4XD2 13.E1XC3 F8-E7
 14. C3-B4 B8-A7 15.B4-C5 D6XB4 16.B6-C7 D8XB6
 17.F4-E5-**X**

B) -10-D6-C5?

A continuação 10-D6-C5? Também afere derrota as negras, visto que não podem resistir ao avanço das brancas com-12-B2-C3! vamos observar:

10 D6-C5? 11.A5XC7 B8XD6 12.B2-C3 D8-C7 13.A1-B2 F8-G7
 14.C3-D4 C5-B4 15.B2-A3 B4-C3 16.D4XB2 D6-C5 17.A3-B4
 C5XA3 18.F2-G3 C7-D6 19.E1-F2 D6-E5 20.F4XD6 G5-F4
 21.E3XE7 G7-F6 22.E7XG5 H6XH2 23.F2-G3 H2XF4 24.H4-G5
 F4XH6 25.D6-C7-**X**

Não resolveria caso as negras no 19-D6-C5?

19 D6-C5? 20.B2-C3 C5-D4 21.C3XE5 F6XD4 22.H4XF6 G7XE5
 23.E3XC5-**X**

Perderia de imediato a continuação tomando no **11-D8XB6?**, Observem:

11 D8XB6? 12.F4-E5! F6XD4 13.H4XF6-X

C) -10-B8-C7?

10 B8-C7? **11.B2-C3 B6-C5 12.C3-D4 F6-E5 13.D4XB6 E5XG3**
14.H4XF6 D6-C5 15.B6XD4 G3-H2 16.F2-G3 H2XD2 17.C1XE3 F8-E7
18.D4-C5 E7XG5 19.C5-B6 G5-F4 20.E3XG5 H6XF4 21.E1-F2 H8-G7
22.B6-A7 C7-B6 23.A7XC5 G7-F6 24.A5-B6 F6-G5 25.B6-A7 G5-H4
26.A7-B8-X

Voltando novamente a análise, vamos ver agora a partir do movimento **11°** das brancas respondendo **11-B2-A3!** Vamos ver uma partida jogada entre:

1.C3-D4 H6-G5 2.G3-H4 D6-E5 3.H2-G3 E5XC3 4.D2XB4
B6-C5 5.B4XD6 C7XE5 6.G3-F4 E5XG3 7.G1-H2 G7-H6
8.H2XF4 E7-D6 9.A3-B4 D8-C7 10.B4-A5 F8-G7

KILLER 1 X 1 MALVADO

VOG-1997

11.B2-A3 D6-C5 12.F2-G3 C5-D4 13.E3XC5 G5XE3
14.C5-D6 C7XE5 15.E1-D2 E3-F2 16.G3XE1 E5-F4
17.D2-E3 F4XD2 18.C1XE3 F6-G5 19.H4XF6 G7XE5
20.A1-B2 E5-F4 21.E3XG5 H6XF4 22.E1-F2 H8-G7
23.A3-B4 A7-B6 24.A5XC7 B8XD6 25.B2-A3 G7-F6
26.B4-C5 D6XB4 27.A3XC5 F6-E5 28.C5-B6 E5-D4
29.B6-C7=

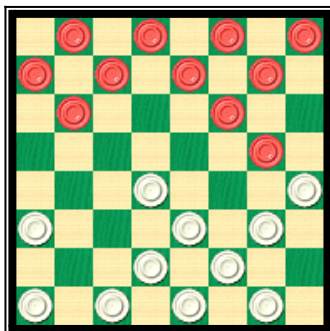
As negras deixaram uma isca no **14°** lance caso as brancas errem respondendo **14-E1-D2??**

14.E1-D2?? C7-D6 15.C5XG5 H6XH2 16.D2XF4 H2-G1-X e devem vencer!

VOLTANDO A LINHA PRINCIPAL

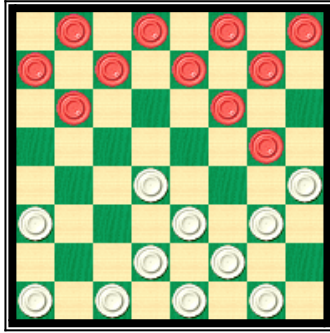
1.C3-D4 H6-G5 2.G3-H4 D6-E5 3.H2-G3! E5XC3
4.B2XD4!

DIAGRAMA-7 APÓS 4-B2XD4



LANCE DAS PRETAS

DIAGRAMA-8 APÓS 4-B2XD4



LANCE DAS PRETAS

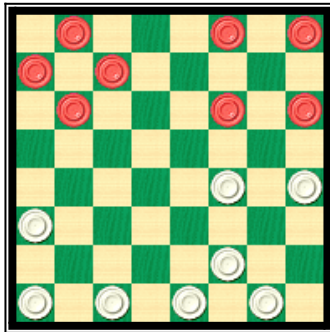
O diagrama de nº8 traz a tomada ideal na linha e ainda oferece perigo à continuação negra, conforme veremos no decorrer da análise.

A Pergunta aqui é a seguinte: qual o melhor lance para as pretas nesta posição?

Caso as pretas queiram simplificar e continuar tranqüilamente a resposta mais segura seria-4-E7-D6! No decorrer da análise, mostrarei porque penso dessa forma.

4 E7-D6! **5**.G3-F4 G7-H6 **6** D4-E5 F6XD4 **7**.E3XE7 G5XE3
8.D2XF4 D8XF6= e a posição é de igualdade, sobretudo requer cuidados para ambos.

DIAGRAMA-9 APÓS 8-D8XF6



LANCE DAS BRANCAS

Apesar da posição não oferecer riscos, segue uma continuação mais óbvia. A intenção seria as brancas tentar enfraquecer o flanco direito das negras, o que não conseguem, com a bela performance das pretas.

Numa partida amistosa entre :

LUCIANO 1 X 1 FRANKLIN

Continuaram assim:

8 D8XF6 **9**.C1-D2 F8-G7 **10**.F2-G3 C7-D6 **11**.A1-B2 D6-E5 **12**.F4XD6
F6-G5

13.H4XF6 G7XC7 **14**.D2-E3 H8-G7 **15**.B2-C3 C7-D6 **16**.G3-F4 B6-A5

17.F4-G5 H6XB4 **18**.A3XE7 A5-B4 **19**.E1-D2 G7-F6 **20**.E7XG5 A7-B6

21.G5-F6 B6-A5=

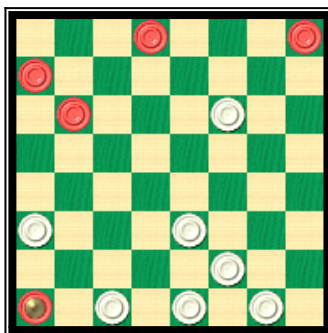
No diagrama de nº 8 Uma continuação bastante usada atualmente é a seguinte:

1 C3-D4 H6-G5 **2**.G3-H4 D6-E5 **3**.H2-G3 E5XC3 **4**.B2XD4
B6-A5
5 G3-F4 G7-H6 **6**.A1-B2 C7-B6 **7**.D2-C3 E7-D6 **8** D4-E5
F6XD4
9.C3XC7 B8XD6 **10**.H4XF6 H6-G5 **11**.F6XH4 D6-E5 **12**.F4XD6
B6-C5
13 D6XB4 A5XA1 **14**.F2-G3 A7-B6 **15** A3-B4 B6-A5 **16**C1-D2
A5XC3
17.D2XB4 D8-C7 **18** H4-G5 H8-G7 **19** E3-D4A1XF2 **20**.G1XE3
G7-F6
21.E3-D4 C7-D6 **22**.B4-A5 F6-G5 **23** A5-B6 G5-H4 **24**B6-A7
H4-G3
25.A7-B8 G3-H2 **26**.B8XF4 H2-G1 **27**.F4-E3 F8-E7=

Não adiantava tentar evitar a morte da dama branca, poderia trazer serias conseqüências, mais apesar dessa linha esta sendo muito jogada. Não é a linha ideal para essa continuação, sobretudo vamos tirar algumas duvidas nela. E depois veremos qual a linha correta. No 7º lance caso as brancas jogassem-7-B2-C3? As pretas continuariam com 7-E7-D6!, Ameaçando a troca em F6-E5! E se tranqüilizar.

Vamos comentar sobre o lance de nº9 por parte das brancas, não seria bom fazerem a tomada -9-E3XE7? G5XE3 10.F2XD4 F8XD6 e as negras ficariam com a iniciativa. Outra idéia interessante observar, também da parte das brancas. É no movimento de nº11 não seria correto fazer a tomada no - 11.F4XH6? F8-G7! 12.H6XF8 D6-C5 13.F8XB4 A5XA1 e as brancas devem explicação a policia. 😊

DIAGRAMA-10 APÓS 13-A5XA1



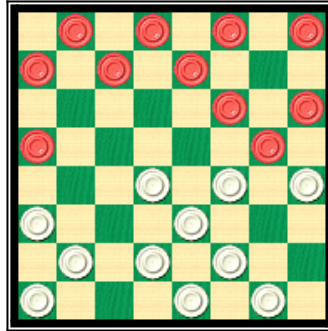
LANÇE DAS BRANCAS

A posição das brancas aqui é de extremo cuidado, pois não tem como evitar a captura de uma das suas peças. Sobretudo ainda há chances de escape.

VAMOS VER A LINHA IDEAL

1.C3-D4 H6-G5 2.G3-H4 D6-E5 3 H2-G3 E5XC3 4 B2XD4
B6-A5 5.G3-F4 G7-H6 6.C1-B2!

DIAGRAMA-11 APÓS 6-C1-B2

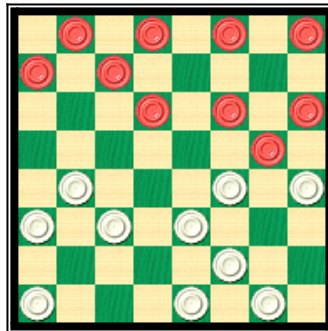


LANCE DAS PRETAS

Percebe-se aqui, que o lance das brancas foi agressivo e mal intencionado, de maneira que as negras precisariam se cuidar para escapar dessa maldade. Lembrando que agora as pretas não têm a idéia da coroação vista na linha que analisamos anteriormente, e ficará perigoso fazer a mesma continuação. Vamos ver:

6.C1-B2! C7-B6 7.D2-C3 B6-C5 8.D4XB6 A5XC7 9 C3-B4
E7-D6 10.B2-C3!

DIAGRAMA-12 APÓS 10-B2-C3



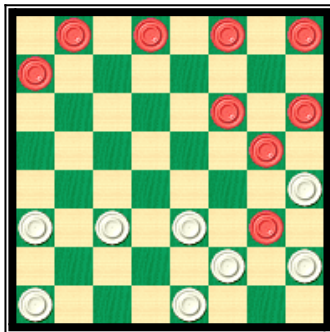
LANCE DAS PRETAS

Aqui temos uma demonstração de tamanha técnica para a resposta negra, seria precipitada a tentativa de captura de peça, sobretudo será necessário um lance preciso para se proteger. Vamos ver a tentativa de captura, e depois observar qual seria o lance melhor para as negras.

10 D6-C5? 11.B4XD6 C7XG3 12.G1-H2!

Diagrama abaixo

DIAGRAMA-13 APÓS 12-G1-H2



LANÇE DAS PRETAS

A pesar do lance favorecer as negras neste diagrama, será preciso muito cuidado na escolha da continuação. Quando faço demonstrações de partidas jogadas, é porque sei que podemos adquirir algum conhecimento pratico da realidade da partida. Nesta continuação, vou mostrar como as pretas deveriam fazer para escapar desta posição aparentemente boa, porem cheio de peçonha mortal. Vamos ver como as negras deveriam continuar:

12-A7-B6! 13.H2XF4 D8-C7 14.A1-B2 C7-D6!

O lance das negras aqui (**14-C7-D6!**) Foi necessário para evitar a troca em **E5**

Pelo menos três respostas merecem ser analisada:

A) 15-C3-B4! B) 15-C3-D4! C) 15-A3-B4?

A) 15-C3-B4!

15 C3-B4! B6-C5 16.B2-C3 B8-A7 17.B4-A5 F8-G7 18.C3-B4 A7-B6 19.A5XE5 F6XD4 20.H4XF6 G7XG3 21.F2XH4 D4XF2 22.B4XD6 F2-G1 23.D6-C7 H8-G7 24.C7-B8 G7-F6 25.B8-A7 G1-H2 26.A7-D4 H2-E5 27.D4-A1 H6-G5 28.A3-B4 E5-D6 29.A1XH8 D6XA3 30.H4XF6 A3-B4 31.H8-G7 B4-C5 32.E1-D2 C5-F8 33.G7-H6 F8-B4 34.D2-E3 B4-C5 35.E3-F4 C5-D6 36.F4-G5 D6-F8= e empatavam com estilo, sobretudo será necessário tirar ainda algumas duvidas. Começando pelo 18º caso brancas no 18.a5-b6?c5-b4! 19.a3xe7 f6xd8 20.h4xf6 g7xg3 21.f2xh4 a7xc5=

Se no **17.f2-g3! a7-b6 18.c3-d4 b6-a5 19.d4xb6 a5xc7 20.b4-c5 d6xb4 21.a3xc5 c7-d6 22.c5xe7 f8xd6 23.e1-d2 d6-c5 24.d2-c3 c5-d4 25.c3xg7 h8xf6 26.f4-e5 f6xf2 27.h4xf6 f2xh4=**

Se no-**18.b4-a5? f8-g7! 19.a5xe5 f6xf2 20.h4xf6 f2xh4 21.f6-e7 c5-d4 22.c3xe5 g7-f6 e devem empatar.**

Suicídio seria caso as brancas no-**17-E1-D2?? 17.e1-d2?? a7-b6! 18.b4-a5 f8-g7 19.a5xe5 f6xb2 20.a3xc1 c5-b4 21.h4xf6 g7xc3-X**

Ou ainda no 21 da 1º linha-**21.b4xd6! g3-h2 22.e3xc5 h2-g1 23.f2-g3 g1xb6 24.d6-e7 b6-c7 25.g3-h4 c7-d8 26.e7-f8 h6-g5 27.h4xf6 d8xg5 28.f8-c5 g5-f6=**

B) 15-C3-D4!

15.C3-D4 D6-E5 16.F4XD6 F6-E5 17.D4XF6 G5XC5 18.F2-G3 B6-A5
19.B2-C3 B8-C7 20.G3-F4 F8-E7 21.E1-D2 H8-G7 22.C3-D4 C7-B6
23.D2-C3 E7-F6 24.F4-E5 H6-G5 25.C3-B4 A5XC3 26.D4XB2 F6XF2
27.H4XH8 F2-E1 28.B2-C3=

Não aconselho as negras continuarem no-15-F6-E5? É um tanto turbulento esse caminho, mais pode ser feito. Somente pra alertar as brancas não podem no 20-C3-D4?? H8-G7! Poderiam ter feito um outro seguimento no lance 21-E3-D4! O lance é ameaçador mais não garante a vitória para as brancas.

21.E3-D4! C5XG5 22.H4XB6 A5XC7 23.C3-D4 H6-G5 24.D4-C5 H8-G7
25.A3-B4 G7-F6 26.B4-A5 G5-F4 27.E1-F2 F6-E5 28.C5-D6 E5-D4
29.D6XB8 F4-E3 30.F2-G3 E3-D2= e o empate é garantido.

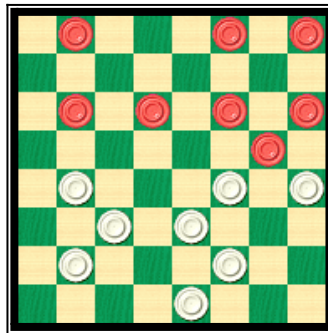
Poderiam ter feito a seguinte idéia às brancas no 21º 21-C3-D4? E as pretas precisariam de muita técnica para empatar, como iremos ver.

21.C3-D4! C7-B6 22.E1-F2 E7-F6 23.F2-G3! F6-E5 24.F4XB4 A5XE5
25.A3-B4 H8-G7 26.G3-F4 E5XG3 27.H4XF2 B6-A5 28.B4-C5 H6-G5
29.F2-G3 G7-H6 30.G3-F4 G5-H4 31.E3-D4 H6-G5 32.F4XH6 H4-G3
33.H6-G7 G3-F2=

Não adiantaria as brancas atacarem em-23-F4-E5? 23.F4-E5? A5-B4
24.E5XG7 H8XF6 25.F2-G3 B6-A5 26.D4XB6 A5XC7 27.A3XC5 C7-D6
28.C5XG5 H6XH2 29.E3-D4 H2-G1= e empatavam. Se no 22-E1-D2! , seguiria a linha já analisada.

C) 15-A3-B4?

DIAGRAMA-14 APÓS 15-A3-B4



LANCE DAS PRETAS

A tentativa das brancas com esse lance foi levar as negras ao envolvimento, porem, foram surpreendidas com a performance em que as negras sobressaíram. E observem que as brancas ficaram em apuros, conseguindo escapar com as calças na mão 😊

15.A3-B4? B6-A5! 16.E1-D2 B8-C7 17.B4-C5 D6XB4 18.F4-E5 F6XD4
19.E3XA3 F8-G7 20.H4XF6 G7XE5

21. F2-G3 H6-G5 22. D2-E3 H8-G7 23. E3-D4 G7-F6 24. G3-H4 C7-D6
 25. A3-B4 G5-F4 26. D4-C5 F4-E3 27. C5XG5 E3-D2 28. C3XE1 A5XA1
 29. G5-H6 E5-F4 30. E1-D2 A1-H8 31. H4-G5 F4-E3 32. D2XF4 H8-D4
 33. F4-E5 D4XH4 34. H6-G7 H4-G5 = e o empate das brancas foi arranjado,
 vamos ver as armadilhas em que as brancas cairiam se não tomassem os devidos
 cuidados.

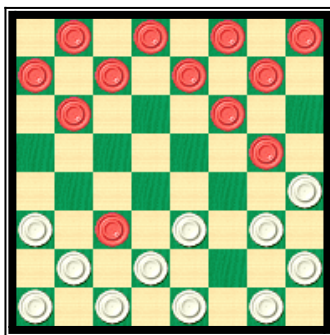
No 18° seria inocência, montar em-18-B2-A3?? F8-G7! 19-A3XC5 C7-D6-**X**
 Mataria-se também no 26° caso jogassem-26-B2-A3?? F4-E3!**X**

Na verdade as brancas tentaram o 15-A3-B4? esperando que as negras
 respondessem-15-B6-C5! Acontece que não levaria a nenhuma mudança
 seguiria a linha já analisada anteriormente.

B) 3-F2-G3!

1. C3-D4 H6-G5 2. G3-H4 D6-E5 3. F2-G3! E5XC3

DIAGRAMA-15 APÓS 3-E5XC3



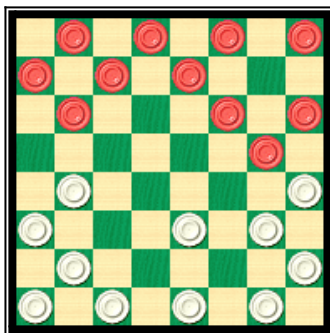
LANÇE DAS BRANCAS

Neste quadro, a tomada ideal seria-4-D2XB4! Fica então descartada a tomada
 4-B2XD4? Visto que a resposta negra -4-E7-D6! Deixam as pretas
 ameaçando a troca em E5 e facilitando o domínio da partida.

Exemplo: 4. B2XD4? E7-D6 5. G3-F4 G7-H6 6. H2-G3 F6-E5!

1. C3-D4 H6-G5 2. G3-H4 D6-E5 3. F2-G3 E5XC3 4. D2XB4!
 G7-H6!

DIAGRAMA-16 APÓS 4-G7XH6



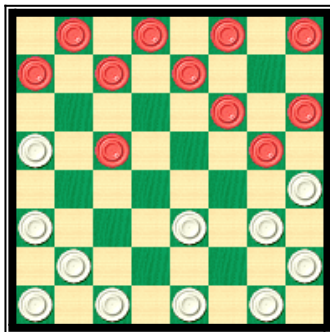
LANÇE DAS BRANCAS

Neste digrama , os lances mais comuns são:

- A) 5-B4-A5!** **B) 5-C1-D2!** **C) -5-B2-C3!**
A) 5-B4-A5!

1.C3-D4 H6-G5 2.G3-H4 D6-E5 3.F2-G3 E5XC3 4.D2XB4!
G7-H6! 5-B4-A5! B6-C5!

DIAGRAMA-17 APÓS 5-B6-C5



LANÇE DAS BRANCAS

Uma continuação publicada, como empate rápido nesta linha. foi a seguinte:

6 G3-F4! C5-D4 7.E3XC5 G5XE3 8.E1-F2 E3-D2 9.C1XE3
C7-B6 10.A5XC7 B8XB4 11.A3XC5 E7-D6 12.C5XG5 H6XD2
13.B2-C3 D2XB4 14.A1-B2 B4-A3 15B2-C3 A7-B6 16.F2-E3
B6-C5 17.H2-G3 D8-C7 18.E3-D4 C5XE3 19.G3-F4
E3XG5 20.H4XF6=

Não aconselho a devolução de pedra no 13-F2-E3? 13.f2-e3? d2xf4
14.g1-f2 a7-b6 15.b2-c3 f8-e7 16.a1-b2 e7-d6 17.f2-g3 d6-e5
18.c3-b4 d8-e7 19.b2-c3 e7-d6 20.b4-a5 h8-g7 21.a5xc7 d6xb8
22.c3-d4 e5xc3 23.g3xe5 c3-b2 24.h4-g5 g7-h6 25.e5-f6 h6xf4
26.f6-g7 b2-a1 27.g7-f8- f4-e3-**X**

Ou ainda

13.f2-e3? d2xf4 14.g1-f2 f8-e7 15.b2-c3 a7-b6 16.a1-b2 e7-f6
17.b2-a3 b6-c5 18.f2-g3 f6-e5 19.h4-g5 f4xh6 20.g3-f4 e5xg3
21.h2xf4 h6-g5 22.f4xh6 d8-c7 23.c3-b4 c5-d4 24.b4-a5 d4-e3
25.a3-b4 e3-f2 26.b4-c5 f2-g1-**X**

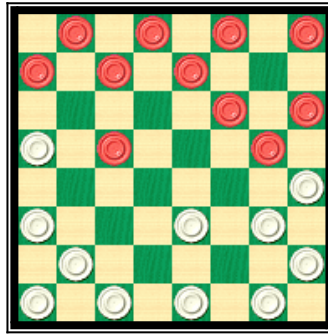
DIAGRAMA-17

Qual o melhor lance para esse diagrama?
Vamos responder com os programas ok?

TUNDRA

Continua da seguinte forma:

DIAGRAMA-18 APÓS 5-B6-C5



LANCE DAS BRANCAS

TUNDRA

6.G3-F4! C5-D4 7.E3XC5 G5XE3 8.A5-B6 C7XA5 9.A3-B4
 A5XC3 10.B2XF2 B8-C7 11.A1-B2 C7-D6 12.B2-A3
 D6XB4 13.A3XC5 D8-C7 14.E1-D2 C7-D6 15.C1-B2
 D6XB4 16.B2-A3 B4-C3 17.D2XB4 A7-B6 18.F2-G3 E7-D6
 19.G3-F4 H8-G7 20.G1-F2 B6-C5 21.F2-E3 F6-E5
 22.B4-A5 E5XG3 23.H2XF4 G7-F6 24.E3-D4 C5XG5
 25.A5-B6 D6-E5 26.B6-C7 E5-D4 27.C7-B8 D4-C3
 28.A3-B4 C3XA5 29.B8-D6=

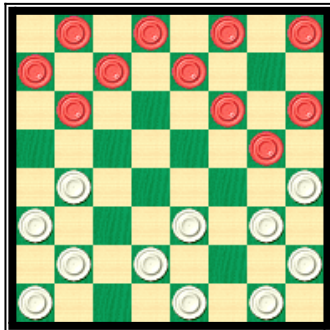
TORNADO

6.E1-F2! F8-G7 7.G3-F4 C7-D6 8.E3-D4 C5XE3 9.F4XD2
 G5-F4
 10.D2-E3 F4XD2 11.C1XE3 F6-E5 12.F2-G3 B8-C7 13.E3-F4
 E7-F6
 14.A3-B4 C7-B6 15.A5XC7 D6XB8 16.F4XD6 F6-G5
 17.H4XF6 G7XC7 18.B4-C5 C7-D6 19.C5XE7 D8XF6
 20.G3-H4 B8-C7 21.G1-F2 H8-G7 22.H2-G3 A7-B6
 23.B2-C3 F6-E5 24.F2-E3 C7-D6 25.A1-B2 G7-F6
 26.E3-F4 B6-C5 27.B2-A3 C5-D4 28.C3-B4 F6-G5
 29.H4XF6 E5XG7 30.G3-H4 G7-F6 31.B4-A5 D6-C5
 32.A5-B6 C5XA7 33.A3-B4 H6-G5 34.F4XH6 D4-E3
 35.H4-G5 F6XH4 36.H6-G7 E3-D2 37.G7-H8=

B) 5-C1-D2!

**1.C3-D4 H6-G5 2.G3-H4 D6-E5 3.F2-G3 E5XC3 4.D2XB4!
G7-H6! 5-C1-D2!**

DIAGRAMA-19 APÓS 5-C1-D2



LANCE DAS PRETAS

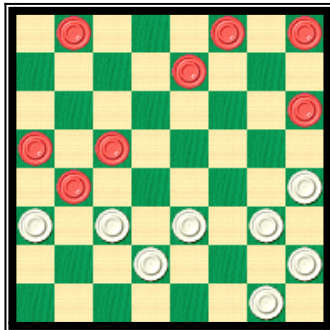
Neste diagrama, as pretas podem fazer escolha de lance, porém não devem abusar da bondade 😊

Vamos ver como abusei da bondade, numa continuação que fiz entre:

W.SOUZA 2 X 0 FRANKLIN

**5 B6-C5? 6.B4XD6 E7XC5 7.B2-C3 A7-B6 8.C3-B4 D8-E7 9.B4XD6
E7XC5 10.D2-C3 B6-A5 11.C3-D4 C7-B6 12.A1-B2 A5-B4 13.E1-D2
F6-E5 14.D4XF6 G5XE7 15.B2-C3 B6-A5**

DIAGRAMA-20 APÓS 15-B6-A5



LANCE DAS BRANCAS

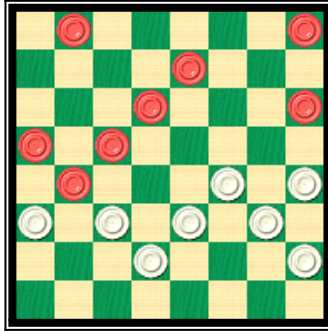
Nesta posição, já não tem mais como escapar as negras, porém o condutor das brancas também errou a continuação, vamos ver a maneira como deveria conduzir as brancas e vencer, e depois o que realmente aconteceu no combate.

**16.c3-d4! b8-a7 17.d4xb6 a7xc5 18.g1-f2 e7-f6 19.g3-f4 f8-e7
20.f2-g3 h8-g7 21.d2-c3 b4xd2 22.e3xc1-X**

Vamos ver agora de que maneira continuaram

16.g3-f4? e7-d6! 17.h2-g3 f8-e7 18.g1-h2

DIAGRAMA-21 APÓS 18-G1-H2



LANCE DAS PRETAS

Esta é uma posição em que as negras não têm como perder mais, neste momento justifico meu erro como normal, eu não tinha mais tempo para continuar, meu cronômetro só agüentava mais um lance, não havia possibilidade de eu ter visto o lance ideal, vamos ver primeiro como empataria, e depois o lance que me levou a derrota.

18-h8-g7!

E em todas as tentativas as brancas não têm como vencer!

VARIANTE-A (19.F4-G5)

19.f4-g5 h6xf4 20.g3xc7 b8xd6 21.h4-g5 d6-e5 22.g5-h6 e5-d4
23.h6xd6 d4xf2 24.h2-g3 f2xh4 25.d6-c7 h4-g3 26.c7-d8 g3-f2
27.d8-f6 f2-g1=

VARIANTE-B (19.F4-E5)

19.f4-e5 d6xf4 20.e3xg5 h6xf4 21.g3xe5 e7-d6 22.e5xc7 b8xd6
23.h4-g5 g7-f6 24.g5xe7 d6xf8 25.h2-g3 f8-e7 26.g3-f4 e7-f6
27.d2-e3 b4xd2 28.e3xc1 f6-e5 29.f4xb4 a5xc3=

VARIANTE-C (19.C3-D4)

19.c3-d4 b8-a7 20.d4xb6 a5xc7 21.a3xc5 d6xb4=

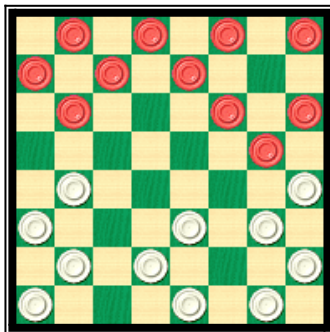
Vamos ver a maneira como continuaram

18 e7-f6?? Suicídio 😊

18 e7-f6? 19 f4-g5 h6xf4 20.g3xg7 h8xf6 21.e3-f4 b8-c7
22.f4-g5 f6-e5 23.g5-h6 e5-f4 24.h4-g5-X

1. C3-D4 H6-G5 2. G3-H4 D6-E5 3. F2-G3 E5XC3 4. D2XB4!
G7-H6! 5-C1-D2!

DIAGRAMA-22 APÓS 5-C1-D2



LANCE DAS PRETAS

Uma continuação boa aqui seria: 5-B6-A5!

Em uma análise feita entre :

W. SOUZA 1 X 1 FRANKLIN

Continuaram assim:

5 B6-A5! 6. G3-F4 A5XC3 7. D2XB4 A7-B6 8. B4-A5 E7-D6
9. B2-C3 D6-E5 10. F4XD6 C7XE5 11. A5XC7 D8XB6 12. E3-D4
F8-E7 13. A3-B4 E7-D6 14. B4-A5 B8-C7 15. A1-B2 G5-F4
16. B2-A3 H6-G5 17. C3-B4 E5XC3 18. B4XD2 H8-G7 19. G1-F2
G7-H6 20. D2-E3 F4XD2 21. E1XC3 B6-C5 22. F2-E3 D6-E5
23. H2-G3 C7-D6 24. E3-D4 C5XE3 25 G3-F4 E5XG3
26. H4XD4 G5-H4=

As brancas perderiam caso jogassem no 20-F2-E3?? B6-C5!-X bem como no 17 ficaria muito ruim continuarem com:

17. a3-b4? h8-g7 18. e1-d2 g7-h6 19. d2-e3 f4xd2 20. c3xe1 e5xc3
21. b4xd2 g5-f4 22. g1-f2 b6-c5 23. f2-g3 d6-e5 24. e1-f2 h6-g5
25. f2-e3 c7-d6 26. a5-b6 c5xa7 27. e3-d4 e5xe1 28. g3xg7 g5-f4
29. g7-f8=

ou se ainda no 9º lance brancas tentassem o bloqueio com-9-H2-G3! seguiria:

9. h2-g3! d6-e5! 10. f4xd6 c7xe5 11. a5xc7 d8xb6 12. g1-h2 f8-g7
13. e3-d4 e5xc3 14. b2xd4 b8-c7 15. a1-b2 c7-d6 16. e1-d2 d6-e5
17. b2-c3 g5-f4 18. d4-c5 b6xb2 19. a3xc1 f4-e3 20. d2xd6 f6-g5
21. h4xf6 g7xc7=

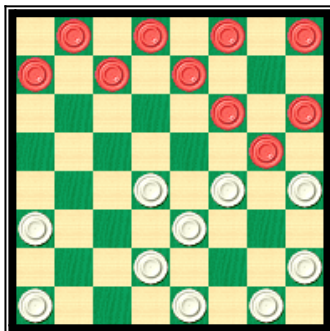
As brancas perderiam se insistem em bloquear as negras com a seguinte linha a partir do-18-A3-B4?

18. a3-b4? b6-a5 19. b4-c5 h6-g5 20. c5-b6 a5xc7 21. d4-c5 e5-d4
22. g3xe5 d4xb2 23. c5-d6 f6xd4 24. d6xb8 b2-c1 25. h4xf6
c1xe7-X

A tomada **B2XD4!** no **7º** Movimento pelas brancas, poderiam ser outra opção, e as negras precisariam estar atentas ao avanço da pedra.

1.C3-D4 H6-G5 **2.**G3-H4 D6-E5 **3.**F2-G3 E5XC3 **4.**D2XB4 G7-H6 **5.**C1-D2 B6-A5 **6.**G3-F4 A5XC3 **7.**B2XD4

DIAGRAMA-23 APÓS 7-B2XD4



LANÇE DAS PRETAS

Neste diagrama , não aconselho as negras a tentar decidir a partida com o lance- **7-E7-D6?** Por causa do avanço da pedra branca na casa-**D6**

7 E7-D6? **8.**D4-C5! D6XB4 **9** A3XC5

E as pretas precisariam de muita técnica para escapar. Segue um lance que levariam a derrota negra:

9 c7-b6? **10.**c5-d6! b6-a5 **11.**d2-c3 d8-e7 **12.**f4-e5 f6xb2 **13.**h4xd8 b2-c1 **14.**e3-f4-**X**

Vamos logo direto a linha que as pretas deveriam fazer: **7** A7-B6!

Proibindo o avanço da pedra e ainda criando expectativa para domínio da partida.

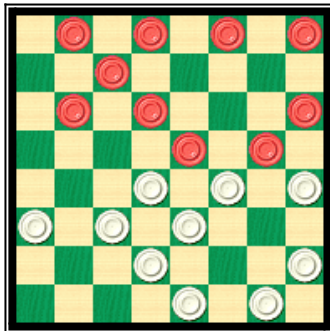
Uma outra idéia falida seria: **7** c7-b6? **8** a3-b4! e7-d6 **9.**b4-a5 b6-c5 **10.**d4xb6 a7xc5 **11.**d2-c3!

Seria fatal a negra aqui atacar a pedra- no **11-C5-B4?** **12-A5-B6-**X****

Vamos a linha que as pretas deveriam Fazer!

7 A7-B6! **8.**A1-B2 E7-D6 **9.**B2-C3 F6-E5!

DIAGRAMA-24 APÓS 9-F6-E5



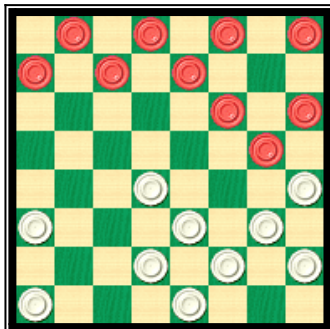
LANÇE DAS BRANCAS

Ficando em uma posição confortável!

Vamos ver outra continuação interessante Analisar

1 .C3-D4 H6-G5 2 .G3-H4 D6-E5 3 .F2-G3 E5XC3 4 .D2XB4
G7-H6 5 .C1-D2 B6-A5 6 .G1-F2 A5XC3 7 .B2XD4

DIAGRAMA-25 APÓS 7-B2XD4



LANCE DAS PRETAS

Uma linha que não aconselho as negras se enveredar é a seguinte: 7-C7-D6?
Em uma partida jogada na Atrativa entre:

ESFOLADOR 2 X 0 TOPETE

continuaram dessa forma:

7 C7-D6? 8 .D4-E5! D6XF4 9 .G3XG7 H8XF6 10 .F2-G3 E7-D6 11 .A3-B4
A7-B6 12 .B4-A5 B6-C5 13 .D2-C3 D6-E5 14 .A1-B2 C5-B4 15 .G3-F4
B4XD2 16 .E1XC3 E5XG3 17 .H2XF4 B8-A7 18 .B2-A3 A7-B6 19 .A5XC7
D8XB6 20 .A3-B4 B6-A5 21 .B4-C5 F8-E7 22 .C3-D4 E7-D6 23 .C5XE7
F6XD8 24 .H4XF6 A5-B4 25 .D4-C5 B4XD6 26 .E3-D4 D8-C7 27 .D4-E5
H6-G5 28 .F6XH4 D6-C5 29 .E5-F6 C5-B4 30 .F6-G7 B4-C3 31 .G7-H8
C3-D2 32 .F4-G5 D2-E1 33 .G5-H6-X

Essa linha sem duvidas é uma linha em que oferece mais resistência a negra, de
maneira que há continuações dolorosas mais que salvam a partida, vou
exemplificar com partidas jogadas,

SHOTGUN 1 X 1 MALVADO

VOG- POLL

7 e7-d6! 8 .d4-e5 d6xf4 9 .g3xg7 h8xf6 10 .f2-g3 a7-b6 11 .a1-b2
b6-c5 12 .b2-c3 f8-e7 13 .c3-b4 e7-d6 14 .d2-c3 c7-b6 15 .b4-a5
d6-e5 16 .a5xc7 d8xb6 17 .e3-d4 c5xe3 18 .g3-f4 e5xg3 19 .h2xd2
g5-f4 20 .c3-d4 b6-a5 21 .d4-c5 f6-e5 22 .a3-b4 a5xc3 23 .d2xb4
f4-e3 24 .c5-b6 e5-f4 25 .b4-c5 e3-d2 26 .e1xc3 f4-e3 27 .c5-d6
e3-f2 28 .d6-e7 f2-g1 29 .b6-a7 g1-h2 30 .c3-d4 h6-g5 31 .h4xf6
h2-e5=

Vamos analisar aqui o lance mais crítico!, foi o de n°13 da parte das brancas.
Poderiam ter montado inverso , vamos ver:

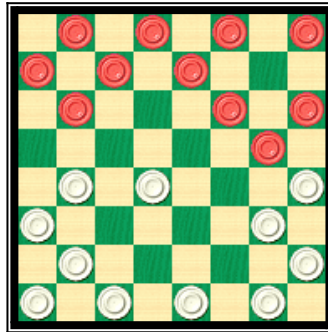
13.c3-d4? c7-b6 14.g3-f4 b6-a5 15.d4xb6 a5xc7 16.e1-f2 b8-a7
17.a3-b4 c7-b6 18.f4-e5 f6xd4 19.e3xc5 b6xd4 20.h4xf6
e7xg5 21.d2-e3 d8-c7 22.e3xc5 c7-b6 23.c5-d6 b6-c5 24.d6-e7
c5xa3 25.e7-d8 a3-b2 26.d8xh4 b2-a1=

Outra continuação que não se pode descartar, foi jogada entre :

KANDAUROV 1 X 1 VIGMAN

1 C3-D4 H6-G5 2.G3-H4 D6-E5 3.F2-G3 E5XC3 4.D2XB4
G7-H6 5.E3-D4!?

DIAGRAMA-26 APÓS 5-E3-D4



LANCE DAS PRETAS

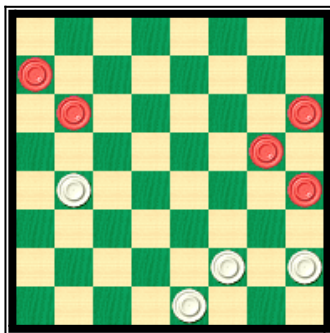
5 B6-A5 6.D4-C5 A5XC3 7.B2XD4 C7-B6 8.D4-E5 F6XD4
9.C5XE3 B8-C7 10.H4XF6 E7XG5 11.A1-B2 F8-E7 12.B2-C3
B6-C5 13.C3-B4 C7-D6 14.G1-F2 G5-H4 15.C1-D2 H8-G7
16.E3-F4 C5-D4 17.D2-E3 G7-F6 18.E3XC5 F6-G5 19.F4-E5
D6XF4 20.G3XE5 E7-D6 21.E5XC7 D8XD4 22.H2-G3 A7-B6
23.B4-A5 D4-E3 24.F2XD4 H4XF2 25.E1XG3 G5-H4
26.A5XC7 H4XF2 27.C7-B8 F2-E1=

Interessante observar aqui ,é que caso no -23-B4-C5? As negras fariam a mesma idéia do encosto. a idéia do sacrifício branca no movimento 22°, parece mortal,vamos olhar.sobretudo ainda há uma continuação em que as pretas devem garantir o empate.

Vamos ver a continuação negra que perderia. Depois a linha em que as negras se safariam.

22.B4-C5! D4XB6 23.A3-B4

DIAGRAMA-27 APÓS 23-A3-B4



LANÇE DAS PRETAS

As pretas aqui , precisariam de muita técnica para escapar, observe que de cara não podem-23-G5-F4?? 24-B4-C5-X

Outra linha falida seria:

23 b6-a5! 24.b4-c5 g5-f4? 25.c5-d6 f4-g3 26.h2xf4 a5-b4
27.e1-d2 a7-b6 28.d6-e7 b4-a3 29.d2-c3 b6-c5 30.e7-d8 c5-d4
31.c3xe5 a3-b2 32.d8-b6 b2-c1 33.b6-d8 c1xg5 34.f2-g3 h4xf2
35.d8xe1-X

vamos ver a continuação correta para o escape.

23 b6-a5! 24.b4-c5 g5-f4 25.c5-d6 h4-g3 26.f2xh4 a5-b4
27.e1-d2 b4-a3 28.d2-c3 f4-e3 29.h2-g3 e3-d2 30.c3xe1 a3-b2
31.g3-f4 a7-b6 32.d6-e7 b2-a1=

caso as brancas tentassem -23-b6-a5 24.b4-c5 g5-f4 25.c5-d6 h4-g3
26.f2xh4 a5-b4 27.d6-c7 b4-c3 28.c7-b8 c3-b2 29.b8xg3 b2-a1
30.g3-f4 a1-h8 31.f4-c1 a7-b6 32.e1-f2 b6-a5 33.f2-g3 a5-b4
34.g3-f4 b4-c3=

Poderia as negras ter feito uma linha de simplificação no inicio, da seguinte maneira:

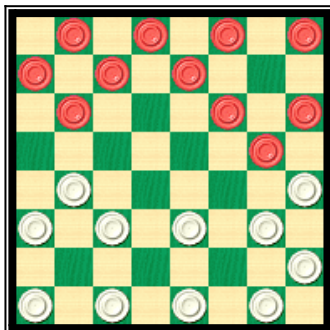
1.C3-D4 H6-G5 2.G3-H4 D6-E5 3.F2-G3 E5XC3 4.D2XB4
G7-H6 5.E3-D4 F6-E5 6.D4XF6 B6-C5 7.B4XD6 C7XG7
8.H4XF6 G7XE5 9.G3-F4 E5XG3 10.H2XF4 H8-G7

com uma posição equilibrada.

C) -5-B2-C3!

1.C3-D4 H6-G5 2.G3-H4 D6-E5 3.F2-G3 E5XC3 4.D2XB4
G7-H6 5.B2-C3!

DIAGRAMA-28 APÓS 5-B2-C3



LANCE DAS PRETAS

Uma outra maratona de segredos para as negras desvendar.Vou mostrar de imediato a maneira como as negras devem conduzir, outras continuações julgam inferior. Deixo claro que julgo o melhor ataque branco na posição!

WINBRAZ 0 X 2 TORNADO

1 C3-D4 H6-G5 2.G3-H4 D6-E5 3.F2-G3 E5XC3 4 D2XB4
G7-H6 5.B2-C3 B6-A5 6.C1-D2 C7-B6 7.E3-D4 F6-E5
8.D4XF6 E7-D6 9.F6-E7 D8XF6 10.D2-E3 B6-C5 11.G3-F4
D6-E5 12.F4XD6 C5XE7 13.H2-G3 E7-D6 14.E1-D2 D6-E5
15.E3-D4 G5-F4 16.G1-H2 H6-G5 17.D2-E3 F4XD2
18.C3XE1 A5XC3 19.D4XB2 G5-F4 20.E1-D2 A7-B6 21.B2-C3
B6-A5 22.D2-E3 F4XB4 23.A3XC5 A5-B4 24.C5XA3 E5-D4
25.A1-B2 D4-E3 26.B2-C3 F8-E7 27A3-B4 E7-D6 28.G3-F4
E3XG5 29.C3-D4 D6-E5 30.D4-C5 B8-A7 31.B4-A5 H8-G7
32.H2-G3 G7-H6 33A5-B6 E5-D4 34.C5XE3 A7XC5 35.G3-F4
C5-B4 36.F4-E5 F6XF2 37.H4XF6 H6-G5 38.F6XH4 F2-E1
39.H4-G5 E1-C3-**X**

Deixo claro que outras continuações das negras poderiam levar a partida a pique. Será necessário analisar alguns lances aqui, vamos começar pelo 8º lance das brancas, caso tomassem-12-b4xd6! seguiria:

12.b4xd6 e5xc7 13.g1-f2 c7-d6 14.f2-g3 d6-c5 15.e3-d4 g5xe3
16.d4xf2 b8-c7 17.g3-f4 f8-e7 18.f2-g3 c7-b6 19.a1-b2 e7-d6
20.f4-g5 h6xf4 21.g3xc7 b6xd8 22.h2-g3 d8-c7 23.e1-f2 f6-e5
24.h4-g5 h8-g7 25.g5-h6 g7-f6 26.f2-e3 c5-d4 27.e3xc5 c7-b6
28.a3-b4 b6xd4 29.g3-f4 e5xg3 30.c3xg7 a5xa1 31.g7-h8=

Empatando com as calças na mão! 😊

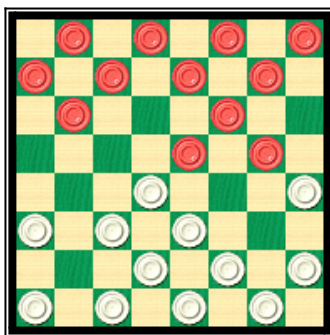
Ou ainda se no 8-H4XF6? A continuação seria a seguinte:

8.h4xf6 e5xg7 9.g1-f2 e7-f6 10.d2-e3 h6-g5 11.g3-h4 d8-c7
 12.b4-c5 g5-f4 13.e3xe7 f8xd2 14.e1xc3 g7-f6 15.h2-g3 c7-d6
 16.f2-e3 b6-c5 17.d4xb6 a7xc5 18.e3-f4 b8-c7 19.a1-b2 h8-g7
 20.f4-g5 g7-h6 21.g5xe7 d6xf8 22.g3-f4 f8-e7 23.c3-d4 c5xg5
 24.h4xb6 a5xc7= As pretas jogaram tranqüilamente .

C) 3-B2-C3!?

1.C3-D4 H6-G5 2.G3-H4 D6-E5 3.B2-C3!

DIAGRAMA-29 APÓS 3-B2-C3



LANCE DAS PRETAS

Julgo essa linha muito inofensiva pela parte das brancas, visto que deixam as negras à vontade para simplificar ou escolher alguma linha de briga. Acho covarde a continuação, e estar provado diante do que vimos nas análises anteriores.bem como as continuações 3-D2-C3? ou ainda 3-D4-C5! Que vamos a penas mostrar uma continuação para cada. Não será necessário se fazer uma análise profunda .

3.B2-C3? C7-D6 4.F2-G3 G7-H6 5.G3-F4 E5XG3 6.H2XF4
 D6-C5 7.C3-B4 D8-C7 8.B4XD6 C7XG3 9.H4XF2 G5-F4
 10.E3XG5 H6XF4 11.A3-B4 B6-C5 12.B4XD6 E7XE3 13.F2XD4
 F8-E7 14.G1-H2 B8-C7 15.E1-F2 H8-G7 16.F2-G3 E7-D6
 17.G3XE5 D6XF4 18.D4-C5 G7-H6 19A1-B2 F6-G5 20.D2-E3
 F4XD2 21.C1XE3 G5-F4 22.E3XG5 H6XF4 23.B2-C3 F4-E3
 24.H2-G3 C7-B6 25.C5-D6 B6-C5 26D6XB4 A7-B6 27.B4-A5
 B6-C5 28.C3-D4 E3-D2 29.D4XB6 D2-E1 30.G3-F4 E1-C3

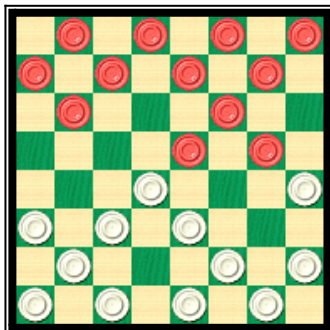
O comentário aqui é que as brancas poderiam dar um tempinho no-16-A1-B2!

Tentando o avanço de C5. A continuação seria :

16.a1-b2! c7-d6 17.f2-g3 d6-c5 18.g3xe5 c5xe3 19.d2xf4 f6xd4
 20.h2-g3 a7-b6 21.g3-h4 b6-a5 22.h4-g5 g7-f6 23.g5-h6 f6-g5
 24.f4-e5 d4xf6 25.h6xf4 e7-d6 26.b2-c3 f6-e5 27.f4-g5 d6-c5
 28.g5-h6 e5-f4 29.h6-g7 f4-g3 30.g7-f8 a5-b4 31.c3xa5 g3-f2
 32.f8xb4 f2-g1=

1.C3-D4 H6-G5 2.G3-H4 D6-E5 3.D2-C3?!

DIAGRAMA-30 APÓS 3-D2-C3



LANCE DAS PRETAS

3 E7-D6! 4.E1-D2 F8-E7 5.F2-G3 G7-H6 6.G3-F4 E5XG3
7.H2XF4 B6-C5 8.D4XB6 A7XC5 9.C3-D4 F6-E5 10.D4XB6
E5XG3 11 H4XF6 C7XA5 12.D2-C3 E7XG5 13.E3-F4 G5XE3
14.C3-B4 A5XC3 15.B2XH4=

Comentário:

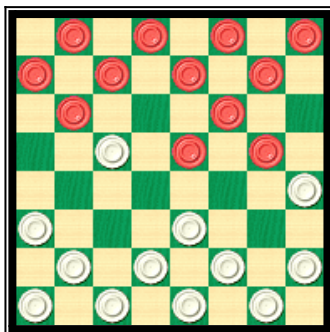
O 3º lance negra , obriga o próximo lance branca. Apesar de não dominar a partida , acredito que a escolha de continuação fica apropriada para as negras. As negras deixaram uma isca terrível para as brancas , caso fizessem a coroação no-5-C3-B4?? Vamos ver!

5.C3-B4?? E5XG3 6.H2XF8 F6-G5 7.H4XF6 E7XG5 8.F8XC5 B6XF2
9.G1XE3 A7-B6 10.B4-A5 B6-C5 11.B2-C3 G5-H4 12.E3-F4 C7-D6
13.C1-D2 H8-G7 14.D2-E3 G7-F6 15.C3-D4 B8-A7 16.D4XB6
A7XC5 17.A3-B4 C5XA3 18.A5-B6 D8-C7 19.B6XD8 D6-C5
20.D8XG5 H4XF6-**X**

só pra alertar , a invasão no-5-D4-C5 ! Não traria prejuízo as negras não.

1.C3-D4 H6-G5 2.G3-H4 D6-E5 3.D4-C5?!

DIAGRAMA-31 APÓS 3-D4-C5



LANÇE DAS PRETAS

Neste diagrama, após as trocas , as negras não devem tentar o avanço da peça na casa- **F4**

Exemplo:

3 B6XD4 **4**.E3XC5 G5-F4? **5** B2-C3 C7-B6 **6**.H4-G5!

Poderá fazer a seguinte linha

1.C3-D4 H6-G5 **2**.G3-H4 D6-E5 **3** D4-C5?! B6XD4 **4**.E3XC5 C7-B6 **5**.D2-E3 B6XD4 **6**.E3XC5 B8-C7 **7**.E1-D2 C7-B6 **8**.D2-E3 B6XD4 **9**.E3XC5 D8-C7 **10**.C1-D2 C7-B6 **11**.D2-E3 B6XD4 **12**.E3XC5 E7-D6 **13**.C5XE7 F8XD6 **14**.B2-C3 D6-C5 **15**.H2-G3 E5-D4 **16**.C3XE5 F6XD4 **17**.H4XF6 G7XE5 **18**.A1-B2 A7-B6 **19**.B2-C3 D4XB2 **20**.A3XC1 E5-D4 **21**.G3-F4 D4-C3 **22**.F4-G5 H8-G7 **23**.F2-E3 B6-A5 **24**.E3-F4 A5-B4 **25**.F4-E5 B4-A3 **26**.G5-F6 G7-H6 **27**.F6-E7 C3-B2 **28**.E7-D8 B2-A1 **29**.E5-D6 C5XE7 **30**.D8XH4=

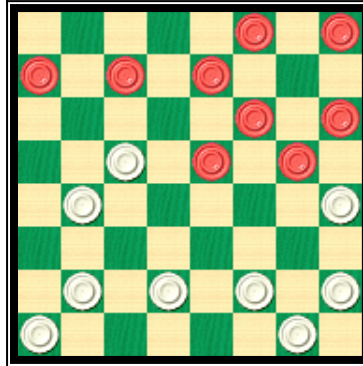
As negras perderiam feio no final da partida se tentassem forçar o ganho , observem: no **24º** lance.

24 c5-d4 ? **25**.g1-f2 a5-b4 **26**.g5-h6 g7-f6 **27**.f4-g5 f6xh4 **28**.h6-g7 h4-g3 **29**.f2xh4 d4-e3 **30**.g7-h8 c3-d2 **31**.h8-c3 d2-e1 **32**.c3xa5 e1-f2 **33**.a5-e1 f2-g1 **34**.e1-f2 e3-d2 **35**.c1xe3 g1-h2 **36**.e3-d4-**X**

GOLPES NA ABERTURA

1.C3-D4 H6-G5 2.G3-H4 D6-E5 3.D4-C5?! B6XD4 4.E3XC5
C7-B6 5.D2-E3 B6XD4 6.E3XC5 B8-C7 7.C1-D2 C7-B6
8.D2-E3 B6XD4 9E3XC5 D8-C7 10.E1-D2 G7-H6 11.A3-B4??

DIAGRAMA-32 APÓS 11-A3-B4

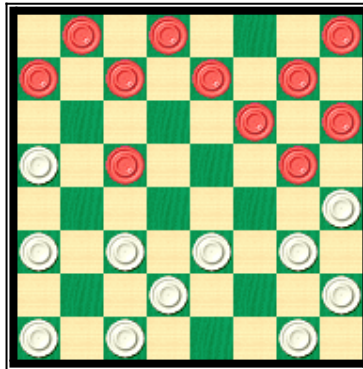


LANÇE DAS PRETAS

11 E5-D4! 12.C5XE3 F6-E5 13.H4XB6 A7XC1-X

1.C3-D4 H6-G5 2.G3-H4 D6-E5 3.F2-G3 E5XC3 4.D2XB4
G7-H6 5.B4-A5 B6-C5 6.E1-D2 F8-G7 7.B2-C3?

DIAGRAMA-33 APÓS 7-B2-C3



LANÇE DAS PRETAS

7 G5-F4! 8.G3XE5? F6XF2 9.G1XE3 C5-B4 10.A3XC5 C7-B6
11.A5XC7 D8XF2-X

	B8		D8		F8		H8
A7		C7		E7		G7	
	B6		D6		F6		H6
A5		C5		E5		G5	
	B4		D4		F4		H4
A3		C3		E3		G3	
	B2		D2		F2		H2
A1		C1		E1		G1	