



ABERTURA

BODIANSKI

FRANKLIN

2005

## ABERTURA BODIANSKI

Senhores, jogar o lance inicial **A3-B4**, sem dúvidas é um grande desafio nos dias atuais, sobretudo, com este lance, levamos a um jogo bastante disputado, caso o condutor das negras aceite a Abertura Bodianski, teremos então a Análise completa dessa abertura. Para os outros lances casuais, iremos mostrar no final desta análise, apenas uma linha para cada rejeição a essa abertura.

A intenção desta apostila é ensinar e fortalecer o atleta como desenvolver a abertura e, sobretudo se defender dos supostos ataques, lembrando que toda crítica construtiva será aceita pelo autor.

Espero que este exemplar consiga ajudar o seu desempenho e aumentar o seu book no conhecimento ao jogo de damas.

Coloque o tabuleiro sobre a mesa, abra a apostila e estude com três **C. Calma Concentração e Conhecimento.**

Agradeço a você por adquirir esta apostila, que possa lhe trazer grandes conquistas.

Que Deus nos ilumine Sempre!

José Cristóvão Santoro  
(Franklin)

**DIAGRAMA-1 APÓS 3-C1-B2!**



**LANCE DAS NEGRAS**

**1.A3-B4 B6-A5 2.B2-A3 C7-B6 3.C1-B2!**

## ABERTURA BODIANSKI

**1.A3-B4 B6-A5 2.B2-A3**  
**DIAGRAMA-2 APÓS 2-B2-A3**



**LANCE DAS NEGRAS**

Neste diagrama, para que se concretize a abertura Bodianski, as negras ficariam com as seguintes continuações:- **(A) -2-A7-B6** OU **(B) -2-C7-B6**, outras continuações levariam a rejeição da abertura mencionada e que iremos olhar apenas uma linha, conforme falamos na apresentação.

**(A) -2-A7-B6**

**DIAGRAMA-3 APÓS 2-A7-B6**



**LANCE DAS BRANCAS**

Neste quadro, as brancas estão abertas a varias continuações, porem é preciso jogar corretamente, para não sofrer pressão na abertura. Aqui, geralmente se perguntam: qual o melhor lance nessa posição? De cara, eu responderia: **3-G3-H4!** E é claro, mostrarei porque acho o lance melhor. De maneira que vamos apresentar os lances mais jogados.

**1)-3-G3-H4!**

**2)-3-E3-D4**

**3)-3-A1-B2?**

Não seria possível no 3º lance a branca continuar com **3-C1-B2**, Perderiam.

**3.c1-b2?? b6-c5 4.g3-f4 f6-e5 5.f2-g3 g7-f6 6.g3-h4 e5xg3 7.h2xf4 h8-g7! 8.g1-f2 f6-e5 9.f4-g5 h6xf4 10.e3xg5 g7-h6 11.f2-e3 h6xf4 12.e3xg5 e5-d4 13.c3xe5 d6xh6 14.b4xd6 e7xc5-X** ou ainda se no 7º tomassem- **7.h4xf2 h6-g5! 8.h2-g3 g5-h4 9.g3-f4 f6-e5 10.g1-h2 e5xg3 11.h2xf4 h8-g7-X**

### 1)-3-G3-H4!

#### DIAGRAMA-4 APÓS 3-G3-H4



#### LANCE DAS PRETAS

O diagrama que apresentamos agora deixam o condutor das negras privilegiado na escolha da continuação, não obstante, é necessário que ele conheça bem o terreno, para que possa fazer corretamente a sua escolha.

Temos aqui, três lances considerados mais fortes para as negras:

**A)-3-F6-E5!**

**B)-3-F6-G5!**

**C)-3-B6-C5!**

Outras continuações não deixariam as negras em boas condições, exemplo: **3 d6-e5? 4.e3-d4 e5-f4 5.f2-g3! e7-d6 6.g3xe5 d6xf4 7.c1-b2! f6-g5 8.h4xf6 g7xe5 9.d4xf6 f4-g3 10.h2xf4 b6-c5 11.b4xd6 c7xg3 12.a3-b4 g3-h2 13.b4-c5!** e as brancas estariam com a iniciativa...

Se no-**7-f6-e5?? 8.d4xf6 g7xe5 9.g1-f2** e ameaçando **h4-g5** venceriam. Observem que seria preciso no 9º lance as negras sacrificarem em **9-f4-g3!** Caso não sacrificassem, perderiam mais rápido na seguinte continuação:

**9.b6-c5! 10.b4xd6 c7xg7 11.g1-f2 b8-c7 12.f2-g3 d8-e7 13.g3xe5 e7-d6 14.c3-d4 d6xf4 15.b2-c3 f8-e7 16.e1-f2 h6-g5 17.c3-b4 a5xg3 18.d4-e5 f4xd6 19.h2xf8 c7-b6 20.a1-b2-X**

As negras sofreriam o golpe e perderiam de uma maneira triste, porém outro lance permitiria o avanço da peça branca em C5 e que deveriam vencer.

#### VAMOS INICIAR

**A-3-F6-E5!? 4.E3-D4 B8-A7! 5.D4XF6 E7XG5 6.H4XF6 G7XE5 7.F2-E3! E5-F4 8.E3XG5 H6XF4 9.C1-B2 D6-E5! 10.E1-F2 E5-D4=**

E simplificando, devem empatar!

Só pra alertar, no **7º** as negras não poderiam jogar-**7-h8-g7??8-c3-d4-X** seria fraco jogarem -**7-d8-e7??-8-c3-d4-X** para o **7-b6-c5?? 8-e3-f4-X** caso jogassem-**7-h6-g5?-8-c3-d4!** e simplificando, igualam as pretensões, o **e3-d4** também seria bom para as brancas, outro lance que não se pode descartar seria -**7-f8-e7!! 8.h2-g3 e5-d4 9.e3xc5 b6xb2 10.a1xc3 c7-b6** Diagrama 5

### DIAGRAMA-5 APÓS 10-C7-B6



#### LANCE DAS BRANCAS

No diagrama 5 , as brancas têm duas linhas que não oferecem perigo de derrota, **11.g3-f4!!** Ou **d2-e3!?** Ambas linhas oferecem segurança, porem acho menos turbulento o seguimento **11.g3-f4!!** Observem:

**11.g3-f4! e7-f6 12.d2-e3 f6-g5 13.g1-f2 g5-h4 14.e3-d4 b6-c5**  
**15.d4xb6 a7xc5 16.e1-d2! h8-g7 17.f4-e5 d6xf4 18.b4xd6 f4-g3**  
**19.d6-c7 g3xe1 20.c1-b2 d8xb6 21.d2-e3 e1xb4 22.a3xa7 h4-g3**  
**23.e3-f4 g3xe5 24.a7-b8 e5-d4 25.b8-a7 d4-c3 26.b2xd4 a5-b4=**

Caso as pretas respondessem no-**13-b6-c5?-14-c3-d4!** E as negras precisariam de muito cuidado para escapar. Bem como não poderiam também jogar-**13-h8-g7???** E nem **13-d8-e7???**-por causa da resposta das brancas no **14-c3-d4!!-X** Se pretas no-**16-d6-e5? 17-b4xd6! =**

### DIAGRAMA-6 APÓS 11-G3-F4



#### LANCE DAS PRETAS

O interessante neste diagrama, é justamente a idéia em que as negras parecem melhores, mais se não tomarem cuidado, sofrerão derrota, eis uma partida jogada no **VOG**, entre: **MALVADO 2 X 0 ROUGNECK**

**11.g3-f4 e7-f6 12.d2-e3 h8-g7 13.g1-f2 b6-c5 14.f2-g3 f6-g5**  
**15.g3-h4 g7-f6 16.e1-f2 d8-c7 17.f2-g3 c7-b6 18.e3-d4! c5xe3**  
**19.f4xd2 d6-e5 20.d2-e3 e5-d4 21.c3xg7 a5xc3 22.h4xf6 h6xf8**  
**23.a3-b4 c3xa5 24.e3-f4 a5-b4 25.f4-g5 b6-c5 26.g3-f4 c5-d4**  
**27.g5-h6 b4-c3 28.f6-g7 f8-e7 29.g7-f8 c3-b2 30.f8xe3-X** as negras poderiam ter tomado nº **18.g5xe3!19.d4xf2 f6-e5! 20 f2-e3 e5-d4=**

Outra linha que não levaria a nada, seria no **11º h8-g7? 12-c1-b2!!** E as brancas ameaçando trocar no-**13-b4-c5!** conseguiriam igualar

UMA CONTINUAÇÃO INTERESSANTE, SERIA NO **12º-F6-E5!?**

**DIAGRAMA-7 APÓS 12-F6-E5**



**LANCE DAS BRANCAS**

Na linha do diagrama, vamos ver: **12.-f6-e5! 13.g1-f2 e5xg3 14.f2xh4 h8-g7 15.e3-d4 g7-f6 16.c1-d2 b6-c5 17.d4xb6 a7xc5 18.d2-e3 d8-c7? 19.e1-f2 c7-b6 20.f2-g3 c5-d4 21.e3xg5 h6xh2 22.h4-g5 h2-g1 23.g5-f6 g1-h2 24.f6-e7 h2-e5 25.e7-d8 e5xa1 26.b4-c5 b6xd4 27.a3-b4 a5xc3 28.d8-b6=**

Ou ainda se pretas jogassem no-**18-f6-e5** seguiria **18-f6-e5 19.c3-d4! e5xc3 20.b4xd2 d8-e7 21.h4-g5 h6xf4 22.e3xg5 e7-f6 23.g5xe7 d6xf8 24.d2-c3 f8-g7 25.e1-f2 g7-f6 26.f2-e3 f6-e5 27.a3-b4 c5xa3 28.e3-d4 e5-f4 29.d4-c5 f4-e3 30.c5-d6 e3-f2 31.d6-c7 f2-g1 32.c7d8 =** Parece bobagem, mais as brancas perderiam, caso respondessem no-**24-d2-e3?? F8-g7-X**

Bem como, as brancas não poderiam ter trocado no-**19.e3-f4?? e5xg3 20.h4xf2 h6-g5 21.f2-g3 d8-e7 22.e1-f2 e7-f6 23.f2-e3 g5-h4 24.g3-f4 f6-e5-X**

Outra continuação importante a análise, seria: **12. b6-c5!?** **13.g1-f2 h8-g7 14.f2-g3 f6-g5 15.g3-h4 g7-f6 16.e1-f2 d8-c7 17.f2-g3 c7-b6 18.e3-d4 g5xe3 19.d4xf2 c5-d4 20.c3xc7 a5xc3 21.c7xa5 c3-b2 22.g3-f4 b2-a1 23.a3-b4 f6-g5 24.h4xf6 a1xg7 25.f2-g3!** e as negras precisariam se cuidar!

**OUTRA SEQÜÊNCIA**

**1.A3-B4 B6-A5 2.B2-A3 A7-B6 3.G3-H4 F6-E5 4.E3-D4 B8-A7 5.D4XF6 G7XE5**

Observem no diagrama abaixo, que as negras tomaram no **5-G7XE5!** Proporcionando uma outra continuação.

**DIAGRAMA-8 APÓS 5-G7XE5**



**LANCE DAS BRANCAS**

É uma posição extremamente interessante para as negras e que as brancas precisariam estar atentas a resposta a esse diagrama.

**6.F2-G3! F8-G7! 7.G3-F4 E5XG3 8.H4XF2 G7-F6 9.H2-G3 F6-E5  
10.F2-E3 E5-D4 11.E3XC5 B6XB2 12.A1XC3 C7-B6! =**

Nesta continuação feita por ambos, igualaram ao diagrama de nº 5 já analisado. Não obstante, vamos ver outras linhas que poderiam ocorrer.

No 6º lance as negras facilitariam a condução das brancas com os seguintes movimentos:- **6-e7-f6? 7.d2-e3!** E as brancas estão com a iniciativa, para o **6-h8-g7? 7.c1-b2! e7-f6 8.g3-f4 e5xg3 9.h2xf4 f6-e5! 10.g1-h2 e5xg3 11.h2xf4 f8-e7 12.e1-f2! g7-f6 13.f4-g5 h6xf4 14.b4-c5!!** E as negras devem perder.

Nesta continuação, negra não poderia responder-**7-g7-f6?? 8-b4-c5-X**  
Ou ainda se no **7-b6-c5?? 8.c3-d4 c5xc1 9.e1-f2-X** perderiam se no **12-e7-f6? 13-d2-e3! F6-e5 14-f4-g5-X**

Bem como se no 9 se respondessem-**9-f8-e7? 10.d2-e3 f6-e5 11.h4-g5 e5xg3 12.e3-f4 g3xe5 13.e1-d2 h6xf4 14.d2-e3 f4xd2 15.c3xe1 a5xc3 16.b2xh8-X**

E depois desse lindo golpe , as brancas devem vencer.

**B)-3-F6-G5-4.H4XF6 G7XE5 5.H2-G3 F8-G7 6.E3-D4 B8-A7 7.D4XF6 G7XE5 8.F2-E3 E5-D4 9.E3XC5 B6XB2 10.A1XC3 C7-B6**

E observem que esta posição já foi analisada no diagrama-5.

Caso no 4º lance as negras tomassem-**4-e7xg5? 5.e3-d4 b8-a7 6.b4-c5 d6xb4 7.a3xc5** e as brancas estão com mais iniciativa.

Outra linha que não levaria as negras a nada, seria no **7-e7xg5? 8.g3-f4 g5xe3 9.d2xf4 g7-f6 10.f2-g3!** E as brancas são donas da bola!

**1.A3-B4 B6-A5 2.B2-A3 A7-B6 3.G3-H4 B6-C5! 4.H2-G3!**

**C)-3-B6-C5**

**DIAGRAMA-9 APÓS 4-H2-G3**



**LANCE DAS PRETAS**

Quase que fica obrigatório à resposta das negras neste diagrama, visando que outros lances não são agressivos, por tanto, o lance ideal seria:-**4-c7-b6!**

Observem por exemplo, os lances que não seriam agressivos para as negras, caso jogassem, -**4-f6-e5? 5-e3-d4! C5xe3 6-f2xf6** e as brancas ameaçando **7-b4-c5!** estão com mais iniciativa. Serviria também, para caso as negras no-**4-f6-g5? 5-h4xf6 g7xe5 6-e3-d4!** E seguiria a mesma idéia. Por tanto sem duvidas a melhor continuação aqui, seria **4-c7-b6!**, vamos analisar

VAMOS VOLTAR A LINHA PRINCIPAL

**3.G3-H4! B6-C5 4.H2-G3 C7-B6! 5.E3-D4 C5XE3 6.F2XD4**

**DIAGRAMA-10 APÓS 6-F2XD4**



**LANCE DAS PRETAS**

Apesar de parecer que as negras estão com a iniciativa, as brancas por sua vez, planejam ainda muitas ações, as negras aqui ficaram com as seguintes opções:

**A)6-B8-A7 B)6-B6-C5 C)6-D6-C5 D)6-F6-G5!**

**A)6-B8-A7 7.D2-E3! F6-E5 8.D4XF6 G7XE5 9.C3-D4 E5XC3  
10.B4XD2 A5-B4 11.A3XC5 B6XF2 12.G1XE3 H8-G7 13.A1-B2 G7-F6  
14.B2-C3 A7-B6 15 G3-F4=** Seria vã a tentativa de bloqueio das negras no **7** com as seguintes linhas-**7-b6-c5? Ou 7-d6-c5.** vamos ver:



UMA PARTIDA JOGADA ENTRE  
**FRANKLIN 1 X 1 J.LOPES**  
 RELOGIO DE SÃO PEDRO-2001

Continuaram assim a partir do **7-B6-C5!**

**7.b6-c5! 8.d4xb6 a7xc5 9.e1-f2 f6-g5 10.h4xf6 g7xe5 11.c1-b2 e7-f6**  
**12.c3-d4 e5xc3 13.b2xb6 a5xc7 14.g3-f4 f6-e5 15.f2-g3 c7-b6**  
**16.g3-h4 e5xg3 17.h4xf2 b6-a5 18.b4-c5 d6xb4 19.a3xc5 d8-e7**  
**20.a1-b2 h8-g7 21.e3-d4 g7-f6 22.f2-g3 h6-g5 23.b2-a3 f8-g7**  
**24.g1-f2 g7-h6 25.f2-e3 g5-h4 26.g3-f4 h4-g3 27.f4xh2 e7-d6**  
**28.c5xg5 h6xd2 29.d4-e5 d2-e1 30.e5-d6 e1-f2 31.d6-e7 f2-a7**  
**32.e7-d8 a5-b4 =**

caso as negras no **11-f8-g7? 12.c3-d4 e5xc3 13.b2xb6 a5xc7 14.g3-f4!**  
 e as negras precisariam se cuidar.

**MALVADO 1 X 1 GUNSLINGER**  
 VOG-1999

Continuaram assim a partir do **7-D6-C5**

**7-d6-c5 8.b4xd6 e7xc5 9.g3-f4! f6-g5! 10.h4xf6 g7xg3 11.g1-h2**  
**h8-g7 12.h2xf4 g7-f6 13.e1-f2 f6-g5 14.c1-b2! g5-h4 15.f4-e5 h6-g5**  
**16.f2-g3 h4xf2 17.e3xg1 c5xe3 18.c3-b4 a5xc3 19.b2xf2 b6-c5**  
**20.a1-b2 d8-c7 21.f2-g3! g5-f4 22.e5-f6 f4xh2 23.b2-c3 c7-b6**  
**24.c3-b4 c5-d4 25.f6-e7 f8xd6 26.b4-c5 d6xb4 27.a3xe3=**

Ninguém se engane, no **9º** lance, foram quase obrigadas as negras  
 fazerem a troca, outras linhas não levariam a nada, exemplo:

**9 f8-e7? 10.f4-e5! f6-g5! 11.h4xf6 e7xg5 12.c1-b2!** E caso as negras  
 façam a troca-**12-g7-f6 13-e5xg7 h8xf6 14-e3-f4!** Posição  
 equilibrada! ou se ainda negras no- **12- g5-h4 13.g1-h2 h6-g5 14.h2-**  
**g3 h4xf2 15.e3xg1 c5xe3 16.c3-b4 a5xc3 17.b2xf2 b6-c5 18.a1-b2**  
**d8-c7 19.e1-d2!** e as brancas estão tranqüilas. Negras não poderiam no  
**10- d8-c7? 11.e3-f4! c5xg5 12.e1-f2 f6xb2 13.h4xd8-X**

**DIAGRAMA-11 APÓS 19-E1-D2**



**LANCE DAS PRETAS**

**B)6-B6-C5 7.D4XB6 A5XC7 8.B4-C5 D6XB4 9.A3XC5 F6-G5  
10.H4XF6 G7XE5 11.C1-B2 C7-D6 12.G1-H2 D6XB4 13.C3XA5 H8-G7=**

Posição equilibrada, requer cuidado para ambos.

Só pra alertar, no 11 as negras perderiam, caso errassem grosseiramente com **11-h6-g5?? 12-c5-b6-X**

**C)6-D6-C5 7.B4XD6 E7XE3 8.D2XF4 F6-E5! 9.F4XD6 H6-G5  
10.H4XF6 G7XC7=** com a simplificação, as pretas se encontram com uma mínima vantagem, mais nada que as brancas não possam contornar.

**DIAGRAMA-12 APÓS 8-D2XF4**



**LANCE DAS PRETAS**

Interessante neste diagrama, é que as negras tendo o lance inicial, parece que pode abusar da bondade, porém, a simplificação no **8-F6-E5!** lhe assegurou uma posição confortável, poderia partir para a briga, e teria uma partida turbulenta como iremos olhar.

Uma tentativa supostamente evasiva, seria no **8-F8-E7!?**

**8. f8-e7! 9.g1-h2 b8-a7 10.e1-d2 b6-c5 11.d2-e3 f6-g5 12.h4xf6  
e7xg5 13.g3-h4 d8-c7 14.h4xf6 g7xg3 15.h2xf4 h8-g7 16.f4-e5! c7-b6  
17.c3-d4 h6-g5 18.a1-b2 g5-h4 19.b2-c3 g7-h6 20.a3-b4 c5xa3  
21.e3-f4 h4-g3 22.f4xh2 h6-g5 23.h2-g3 g5-f4 24.e5-f6 f4xh2  
25.f6-e7 b6-c5 26.d4xb6 a5xc7 27.e7-f8 h2-g1 28-c3-b4=**

as negras não poderiam descer com a peça no **19-h4-g3?? 20-e5-d6-X**  
As negras poderiam ter colocado uma isca para as brancas no 18-com **18-a5-b4!**  
Esperando um erro fatal, caso brancas errassem-**19-c1-d2?? G7-f6! 20-  
e5xg7 g5-f4-X**

Porém as brancas poderiam escapar dessa forma: **19.e5-d6! c5xe7  
20.a3xc5 g7-h6 21.c1-d2 g5-f4 22.e3xg5 h6xf4 23.d2-c3 f4-g3  
24.c3-b4 b6-a5 25.b2-c3 e7-f6 26.c5-d6 g3-f2 27.d6-c7 f2-g1  
28.c7-d8 g1xa3 29.d8xh4=** ou se ainda no-**20** as negras-**20. g7-f6!  
21.b2-c3 g5-f4 22.e3xg5 f6xh4 23.c3-b4 b6-a5 24.d4-e5 a5xc3  
25.e5-d6=**

Seria perigosa a continuação das negras se no-**11-e7-d6!?****12.c1-b2 f6-e5**  
**13.c3-b4 a5xc3 14.b2xb6 a7xc5 15.e3-d4 c5xg5 16.h4xd4=** e  
 devem empatar, mais observem, que as brancas deixaram uma isca no-**12-caso** as  
 negras -**12-a7-b6??****13.h4-g5-X** e as brancas devem vencer, ou ainda se **12-**  
**d8-e7?? 13.c3-d4 a5-b4 14.d4xb6 a7xc5 15.b2-c3 b4xd2 16.e3xc1**  
**f6-e5 17.a1-b2 c5-d4 18.c1-d2 g7-f6 19.b2-c3 d4xb2 20.a3xc1-X**  
 No 9º lance, não levaria a nada se as negras trocassem-**9-F6-G5?** **9.g1-h2 f6-**  
**g5 10.h4xf6 e7xe3 11.e1-d2 g7-f6 12.d2xf4 d8-c7 13.c1-d2 b6-c5**  
**14.d2-e3 b8-a7 15.c3-d4 c7-d6 16.d4xb6 a7xc5 17.g3-h4 f6-e5**  
**18.e3-d4 c5xg5 19.h4xd4 d6-c5 20.d4xb6=**

**DIAGRAMA-13 APÓS 11-D2-E3**



**LANCE DAS PRETAS**

Temos ai para as negras **11-a7-b6?** Ou **11-D8-c7?** E ainda -**11-e7-d6!**  
 que já analisamos.

Bom no-**11-a7-b6? 12-c1-b2!** E vale a mesma idéia na análise da linha  
**11-e7-d6?** analisado anteriormente. Ou se as pretas tardarem com a  
 linha **11-a7-b6 12.c1-b2 d8-c7? 13.c3-d4 a5-b4 14.h4-g5 f6xf2**  
**15.e3xg1 c5xg5 16.a3xa7 g7-f6 17.b2-c3** e as pretas estão se  
 virando para empatar.

Uma outra linha em que as negras não poderiam se iludir seria se no-  
**13-e7-d6?? 14.b2-c3 a5-b4 15.c3xa5 f6-g5 16.h4xf6 g7xc3 17.g3-**  
**h4 h8-g7 18.h4-g5 g7-f6 19.g5xe7 d6xf8 20.h2-g3 f8-g7 21.a3-b4**  
**c5xa3 22.e3-d4-X** ou ainda se no 14 preferissem continuar **14 f6-e5?**  
**15.d4xf6 g7xe5 16.a1-b2 h8-g7 17.h4-g5-X**

VAMOS AO **11-D8-C7?**

**11-d8-c7? 12.c3-b4 a5xc3 13.a1-b2 c3xa1 14.a3-b4 c5xa3 15.e3-**  
**d4 a1xe5 16.f4xb8 h6-g5 17.b8-e5 f6xd4 18.h4xd8 d4-c3 19.g3-f4**  
**c3-b2 20.f4-e5 a7-b6 21.d8xa5 g7-f6 =**

Referindo-se a primeira linha do diagrama 12, seria ilusão se as negras achassem vantagem na troca no-**17-g7-f6? 18.e5xg7 h6xf8 19.c1-d2 f8-g7 20.d2-c3 g7-f6 21.a1-b2 f6-g5 22.e3-f4 g5xe3 23.d4xf2 c5-d4 24.c3xe5 a5-b4 25.a3xc5 b6xf6 26.b2-c3 f6-e5 27.c3-b4 a7-b6 28.f2-e3 b6-a5 29.b4-c5 e5-d4=** e não levariam a nada.

**D)6-F6-G5! 7.H4XF6 G7XE5 8.D4XF6 E7XG5**

Julgo esta continuação como melhor para as negras!

**DIAGRAMA-14 APÓS 8-E7XG5**



**LANCE DAS BRANCAS**

O melhor lance para as brancas nesta posição, sem dúvidas é o **9-c1-b2!** Com este lance , proibem as negras de jogarem-**9-d6-e5??10-g3-h4! g5-f4 11-g1-h2!**e capturando a peça devem vencer! Alertando que as negras ainda lhe restam tentar uma linha de sacrifício para salvar-se dolorosamente, segue a linha. **11.g1-h2 b6-c5 12.b4xd6 e5xc7 13.h4-g5 f4-g3 14.h2xf4 h8-g7 15.c3-b4 a5xc3 16.b2xd4 f8-e7 17.e1-f2 g7-f6 18.d2-e3 f6xh4-?!**

VAMOS VOLTAR A LINHA

**9.C1-B2! B6-C5! 10.D2-E3 H8-G7 11.E1-F2 G5-H4 12.E3-F4 D8-E7 13.G1-H2 D6-E5 14.B4XD6 E5XC7 15.F4-E5 E7-F6 16.A3-B4 F6XD4 17.C3XE5 A5XC3 18.B2XD4 H6-G5 19.F2-E3 H4XF2 20.E3XG1 F8-E7 21.G1-F2 G5-H4 22.H2-G3 E7-D6 23.G3-F4 B8-A7 24.A1-B2 A7-B6 25.B2-A3 D6-C5 26.F2-E3 G7-H6 27.E5-F6 C7-D6 28.D4-E5 H4-G3 29.E5XA5 G3XG7 30.A3-B4 C5XA3 31.A5-B6 A3-B2=**

Fica claro, que pretas não poderiam ter respondido -**10-g5-h4?? 11-g1-h2!-X**

Bem como no 12-não poderiam:**12-g7-f6??** E nem-**12-d8-c7??** As Brancas ganhariam fácil com-**13-f2-e3!-X**

Uma observação interessante fazer é que com o lance correto das negras **12-f8-e7!** Proíbem as brancas de usarem o **13-f2-e3??** Perderiam caso fizessem, vamos ver:

**13.f2-e3?? h4xd4 14.c3xc7 b8xd6 15.f4-g5 h6xf4 16.g1-f2 a5xc3  
17.b2xb6 d6-c5 18.b6xd4 f4-e3-X**

Outra linha que precisaria ser vista, seria das negras no 9º-d8-c7!

**9. d8-c7 10.g3-h4 f8-g7 11.h4xf6 g7xe5 12.d2-e3 e5-f4 13.e3xg5 h6xf4 14.e1-f2  
b8-a7 15.f2-e3 f4xd2 16.c3xe1 a5xc3 17.b2xd4 b6-a5 18.a1-b2 c7-b6 19.e1-f2  
h8-g7 20.b2-c3 d6-c5 21.f2-e3 g7-f6 22.g1-f2 f6-e5 23.d4xf6 c5-b4=**

**D)6-F6-G5 7.H4XF6 G7XE5 8.D4XF6 E7XG5 9.C1-B2! B6-C5 10.D2-E3  
H8-G7 11.E1-F2 G5-H4 12.E3-F4**

**DIAGRAMA-15 APÓS 12-E3-F4**



**LANCE DAS PRETAS**

As pretas poderiam aqui fazer uma linha interessantíssima.-**12-d6-e5!** E deixariam para as brancas a incumbência de mostrar conhecimento no terreno.

Uma continuação que brancas perderiam, seria no-**13-f4xd6?**

Uma partida jogada entre: **KILLER 0 X 2 MALVADO** continuaram assim

**VOG-1999**

**13.f4xd6? c5xe7 14.b4-c5 h6-g5 15.c5-d6 e7xc5 16.c3-b4 a5xc3  
17.b2xb6 g7-f6 18.g3-f4 g5xe3 19.f2xd4 b8-a7 20.b6-c7 d8xb6  
21.a3-b4 f8-e7 22.b4-a5 b6-c5 23.d4xb6 a7xc5-X** e as brancas se renderam.

Seria preciso tamanha técnica para as brancas salvar-se Observem

**13.b4xd6! e5xc7 14.c3-b4! a5xc3 15.b2xd4**

**DIAGRAMA-16 APÓS 15-B2XD4**



**LANCE DAS PRETAS**

No diagrama, parece que as negras são as favoritas, mais na pratica, vão encontrar muita resistência, posso assegurar que está empate.

Outra linha que não levaria a nada seria se as negras desse o balão imediato: **15-h6-g5**. por tanto, vamos ver o **15-f8-e7!**

**15-f8-e7 16.a3-b4 e7-d6 17.b4-a5 g7-f6 18.d4-c5 d6xb4 19.a5xc3 c7-d6 20.c3-b4 d8-c7**

**DIAGRAMA-17 APÓS 20-D8-C7**



**LANCE DAS BRANCAS**

Observem no diagrama, que ninguém gostaria de estar no lugar do condutor das brancas, porém, usando toda técnica, as brancas empatam facilmente.

**21.g1-h2!! f6-e5! 22.a1-b2 c7-b6 23.b4-c5 b6xd4 24.f2-e3 d4xf2 25.g3xe1 e5xg3 26.h2xf4 h4-g3! 27.f4xh2 d6-e5 28.e1-d2 e5-f4 29.b2-c3 h6-g5 30.c3-d4 b8-c7 31.d2-c3 g5-h4 32.c3-b4 c7-b6=**

Uma linha que não se pode descartar pelas negras seria no **27-h6-g5!**

**27 h6-g5! 28.b2-c3! d6-e5 29.e1-f2 g5-f4 30.f2-g3 f4-e3 31.g3-h4 e5-f4 32.h2-g3 f4xh2 33.h4-g5 h2-g1 34.g5-f6 g1-h2 35.f6-e7 h2-e5 36.c3-b4 e3-f2 37.e7-f8 f2-g1 38.b4-a5 g1-a7 39.f8-a3 b8-c7**

**40.a3-f8=Empate técnico**

Não levaria a nada, a tentativa das negras no lance-**22-e5-d4?** **23.f2-e3 d4xf2 24.g3xe1 h4-g3 25.f4-e5 d6xf4 26.b4-c5 b8-a7 27.b2-c3 h6-g5 28.c3-b4 c7-b6 29.e1-d2! b6xd4 30.b4-c5 d4xb6 31.d2-e3 f4xd2 32.h2xh6=**

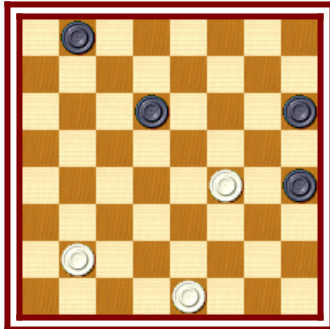
Uma outra tentativa das negras poderia ser no-**17-d6-c5?** **18.d4xb6 b8-a7 19.f4-e5 a7xc5 20.g3-f4 d8-e7 21.f2-g3 h4xf2 22.g1xe3 e7-f6 23.a5-b6 f6xf2 24.b6xd8 f2-e1 25.d8-e7 e1-b4 26.e7-d8 b4-e1 27.d8-e7 c5-d4 28.e7-h4 d4-c3 29.f4-e5 c3-d2 30.h4-f6 d2-c1 31.f6xh8 c1-g5 32.e5-f6 g5xd8 33.a1-b2 e1-h4 34.b2-a3=**

Ou se no 17, tentassem-**17-b8-a7?** **18.d4-c5 d6xb4 19.a5xc3 c7-d6 20.c3-d4 a7-b6 21.a1-b2 d8-c7! 22.f2-e3 h4xf2 23.d4-c5 b6xd4 24.e3xe7 f2-e1 25.e7-f8=** não serviria também as negras no **21-g7-f6?** **22.f2-e3 h4xf2 23.d4-e5 f2xd4 24.e5xa5 d8-c7 25.g1-f2 f6-g5 26.a5-b6 g5xg1 27.b6xd8 g1-f2 28.d8-a5=e** e ameaçando capturar a peça adversária empatam.





**DIAGRAMA-19 APÓS 26H2XF4**



**LANCE DAS PRETAS**

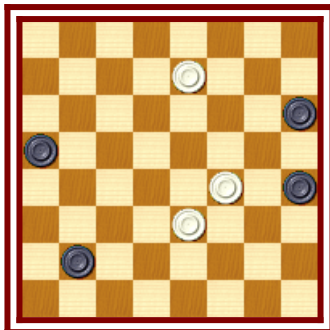
Esse sim será o final da conclusão, e que final. Ficou claro na análise anterior, em que foi superado o lance das negras **26-h4-g3?** Com empate, por tanto vamos a outra continuação.

Antes de vermos esta continuação, vamos olhar a linha idêntica na asa negra conforme prometi, posição idêntica com cores inversas do diagrama-15

**(1.c3-d4 h6-g5 2.g3-h4 d6-e5 3.f2-g3 e5xc3 4.d2xb4 g7-h6 5.g3-f4 b6-c5 6.b4xd6 c7xg3 7.h2xf4 a7-b6 8.a3-b4 e7-d6 9.b2-a3 f8-g7 10.a1-b2 d8-c7 11.b4-a5 d6-c5 )**

**26-b8-a7! 27.e1-f2 d6-c5 28.b2-c3 a7-b6 29.f2-e3 b6-a5 30.c3-d4 c5-b4 31.d4-e5 b4-a3 32.e5-d6 a3-b2 33.d6-e7**

**DIAGRAMA-20 APÓS 33-d6-e7**



**LANCE DAS PRETAS**

O Correto aqui, é que as negras tentem logo escapar e coroar a peça em A5, não acredito que as negras consigam algo sem coroar a peça, vamos ver uma tentativa frustrante das negras:

**33 b2-c1? 34.e7-f8! c1-a3 35.f4-e5 a3-c1 36.e3-d4 c1-b2 37.f8-a3 b2-a1 38.a3-d6 h6-g5 39.d4-c5 a1xh8 40.d6-h2=** Com empate

Agora vamos ver a sugestão, que seria tentar coroar à peça em A5, observem:

**33 a5-b4 34.e7-d8 b2-a1 35.d8-a5 b4-a3 36.a5-d2 a1-g7 37.d2-e1 g7-h8 38.e1-a5 h8-f6 39.a5-e1 f6-g5 40.f4-e5 g5xc1 41.e5-d6 c1-f4 42.d6-e7 a3-b2 43.e7-d8 b2-a1 44.d8-b6!** E as brancas devem empatar.

Mais colocarei a linha mais ofensiva.Vejam na linha **(A)**



Quero deixar claro, que no 38º lance, as brancas não poderiam continuar com – **38-e1-d2?** **A3-b2-X**, Por outro lado, as negras teriam que fazer os lances obrigatórios, para não cair no ciclo vicioso.

Interessante lembrar que no **40º** lance, fica parecendo que as brancas poderiam responder com-**40-e1-d2?** Esperando que as negras errassem com –**40-a3-b2?** **41-d2-c1=** e empatariam, porem as negras ainda teriam uma carta na manga, **40-g5-d8-X** e ficariam para vencer.

Só pra alertar, as pretas se frustrariam caso tentassem -**43-f4-e3?** **44-e1-c3!=**  
VAMOS VER A LINHA OFENSIVA E O EMPATE DAS BRANCAS

#### LINHA (A)

**44.d8-b6 f4-h2!** **45.b6-g1 h2-b8** **46.g1-a7 a1-h8** **47.e1-f2 b8-h2**  
**48.a7-b8 h8-e5** **49.b8xf4 h2xe5** **50.f2-a7 h4-g3** **51.a7-b8 e5-f4**  
**52.b8-a7 f4-e5** **53.a7-b8!** E empatavam tecnicamente

Se no **48**-negras jogassem –**48-h2-g1?****49-f2-a7!** E provocariam a mesma idéia.

Vamos olhar uma linha das pretas no 19º lance do diagrama 16 e depois da uma revisada no diagrama 12 para mostrar uma linha pendente.

É convidativo para as negras a troca em **19-f6-e5?** Porem alem de não levar a nada, precisam tomar cuidado para não perder, segue a linha que teriam que fazer para escapar.

**19.f6-e5?** **20.f4xd6 c7xe5** **21.c3-b4 b8-c7** **22.b4-c5 c7-d6**  
**23.c5xe7 d8xf6** **24.a1-b2 h6-g5** **25.b2-c3 g5-f4** **26.g1-h2 f4-e3**  
**27.f2xd4 h4xf2** **28.h2-g3 f2xh4** **29.d4-c5=** observem que o b8-c7 no

21º lance foi necessário para o escape das pretas. Vamos agora voltar ao diagrama para ver a pendência. A pendência aqui seria das brancas no 9º lance não poderiam se iludir com o lance –**9-c1-b2?** **E7-d6!!** E as negras vão dar pressão.Poderiam até tentar a seguinte linha:

**9.g1-h2 b8-a7** **10.c1-b2 b6-c5** **11.c3-b4 a5xc3** **12.b2xb6 a7xc5**  
**13.f4-e5 f6xd4** **14.h4-g5 h6xf4** **15.g3xc3 g7-f6** **16.c3-b4 e7-d6**  
**17.e1-f2 h8-g7** **18.f2-e3 g7-h6** **19.a1-b2 d8-e7** **20.b2-c3 f6-e5**  
**21.h2-g3 c5-d4** **22.e3xc5 e7-f6** **23.c5xg5 h6xh2** **24.b4-c5!** Com

empate, seria ilusão se as negras achassem que ganharia no-19º lance com  
**19 h6-g5?** **20.b2-c3 f6-e5** **21.h2-g3 g5-h4** **22.g3-f4 e5xg3** **23.c3-d4=**  
ou ainda se: **19.f6-g5?** **20.h2-g3 g5-h4** **21.g3-f4 d6-e5** **22.f4xd6**  
**c5xe7** **23.e3-f4 e7-f6** **24.b2-c3 f6-g5** **25.c3-d4!** **g5xc5** **26.b4xd6 h4-g3**  
**27.a3-b4 g3-f2** **28.b4-a5 f2-g1** **29.d6-c7!** Com empate

**3)-E3-D4**

**DIAGRAMA-21 APÓS 2-E3-D4**



**LANCE DAS PRETAS**

Este diagrama, deixam as pretas com duas iniciativas.

**(A)-3-D6-C5!** Ou **(B)-3-F6-E5!**

**(A)-3-D6-C5!**

**3-D6-C5! 4.B4XD6 E7XE3 5.F2XD4 C7-D6 6.G3-H4 D6-C5 7.H2-G3 C5XE3 8-D2XF4**

**DIAGRAMA-22 APÓS 8-D2XF4**



**LANCE DAS PRETAS**

Observem que com esta continuação feita pelas brancas, trouxe a copia idêntica do diagrama de nº **12** já analisado, por tanto, vamos ver outras linhas que poderiam ocorrer.

Uma linha bastante disputada, foi em uma partida jogada no torneio da **VOG-**

**MALVADO 1 X 1 CHECKERS 64**

Continuaram assim a partir do **6º -D2-E3!**

**6.D2-E3! D8-E7 7.A1-B2 D6-C5 8.G3-F4 E7-D6 9.G1-F2 F6-E5 10.D4XF6 G7XG3 11.H2XF4 H8-G7 12.C3-D4 A5-B4 13.B2-C3 B4XD2 14.E1XC3 G7-F6 15.F2-G3 B6-A5 16.D4XB6 A5XC7 17.C1-D2 C7-B6 18.C3-D4 B8-A7 19.G3-H4 F8-E7 20.F4-G5 H6XF4 21.E3XG5 B6-C5 22.D4XB6 A7XC5 23.D2-C3 F6-E5 24.C3-B4 C5-D4 25.G5-H6 E7-F6 26.B4-A5 D6-C5 27.H4-G5 F6XH4 28.H6-G7 H4-G3 29.G7-F8=**

As negras poderiam ter feito uma simplificação no **6-b6-c5!** E ter levado o jogo para uma contagem. Não haveria superioridade se as negras tentassem a linha de bloqueio no-**6-d6-c5!?** **7-g3-f4 !** e ficaria perigosa a continuação para as pretas a menos que copiassem a partida jogada.

Uma linha que julgo bastante perigosa, seria se as negras no **9-f6-g5?** E ambos teriam que usar muita técnica vamos observar uma continuação em mais uma partida jogada entre:

### MESIEK 1 X 1DOSCA

**9-F6-G5 10.D4-E5 F8-E7 11.E5XC7 B6XD8 12.F2-G3 G7-F6 13.G3-H4 E7-D6 14.E3-D4 G5XE3 15.D4XF2 F6-E5 16.F2-G3 H8-G7 17.E1-D2 D8-E7 18.G3-F4 E5XG3 19.H4XF2 E7-F6 20.F2-G3 B8-C7 21.G3-F4 F6-G5 22.D2-E3 C7-B6 23.C3-D4 G7-F6 24.B2-C3 G5-H4 25.C1-D2 F6-G5 26.D4-E5 H4-G3 27.E5XC7 B6XD8 28.F4-E5 C5-D4 29.E3XC5 G3-F2 30.H2-G3 F2XH4 31.E5-D6 H4-G3 32.C3-D4 G3-H2 33.D6-C7 D8XB6 34.C5XA7 G5-F4 35.D4-C5 H2-G1 36.A7-B8=**

observem no 19 que as brancas colocaram uma isca, caso negras errassem no-**19-h6-g5??** Ou **19-d6-e5?? 20-c3-b4-X**

**(B)-3-F6-E5!**

Essa é a linha mais jogada

**3-F6-E5! 4.D4XF6 E7XG5 5.G3-F4 G5XE3 6.F2XD4 D6-E5 7.D4XF6 G7XE5 8.D2-E3 E5-F4 9.E3XG5 H6XF4 10.C1-B2 C7-D6 11.E1-D2 B6-C5 12.D2-E3 F4XD2 13.C3XE1 A5XC3 14.B2XB6=**

Para sair um pouco do trivial é possível a negra fazer uma linha de sacrifício a partir do **11-d6-c5! 12-b4xd6 d8-e7!** Com um jogo diferente.

Caso no 4 as negras tomem-**4-g7xe5? 5-d2-e3!** e ameaçando a troca as brancas se equilibram, caso as negras não deixem com -**5- e5-f4? 6.e3xg5 h6xf4 7.g3xe5 d6xf4 8.c1-b2 e7-d6 9.f2-g3!** E as brancas estão com mais iniciativa. Mesmo que no-8 negras -**8-c7-d6 9-f2-g3!**

**DIAGRAMA-23 APÓS 9-F2-G3**



**LANCE DAS PRETAS**

### 3)-A1-B2?

DIAGRAMA-24 APÓS 3-A1-B2?



#### LANCE DAS PRETAS

Neste diagrama, vamos mostrar apenas as duas linhas mais agressivas, em que as negras fariam oprimir as brancas. **A)-3-D6-E5!!** **B)-3-B6-C5!**

Uma partida jogada entre:

**CHECKERS 64 0 X 2 FRANKLIN**  
**VOG-2005**  
**A)-3-D6-E5!!**

**1.A3-B4 B6-A5 2.B2-A3 A7-B6 3.A1-B2 D6-E5! 4.E3-D4 H6-G5**  
**5.G3-F4 G5XC5 6.B4XF4 E7-D6 7.F2-E3 D6-C5 8.E1-F2 G7-H6**  
**9.A3-B4 C5XA3 10.F4-E5 F6XD4 11.E3XA7 H8-G7 12.C3-D4 F8-E7**  
**13.B2-C3 E7-D6 14.H2-G3 G7-F6 15.F2-E3 D6-E5 16.G3-F4 E5XG3**  
**17.G1-H2 C7-D6 18.H2XF4 D8-E7 19.D4-C5 D6XB4 20.C3-D4 F6-G5**  
**21.D4-E5 B4-C3-X**

Uma outra partida jogada, entre:

#### **J.LOPES 0 X 2 FRANKLIN**

As brancas usaram uma linha muito ruim e que vale a pena Verificar. A partir do **4-G3-F4?**

**4.G3-F4 E5XG3 5.H2XF4 B6-C5 6.B4XD6 C7XG3 7.F2XH4 B8-A7**  
**8.A3-B4 E7-D6 9.B4-C5?? D6XB4 10.B2-A3 D8-C7 11.A3XC5 C7-B6-X**

O lance das brancas **4º G3-F4?** É considerado perdido, inclusive no Livro do Genaldo traz algumas linhas, seria bom verificarem. Vou mostrar uma linha em que as brancas tentaram escapar, porém sem êxito.

**4.G3-F4? E5XG3 5.H2XF4 F6-E5 6.F4XD6 C7XE5 7.G1-H2 H6-G5**  
**8.E3-D4 G5-H4 9.D4XF6 G7XE5 10.B4-C5 B6XD4 11.D2-E3 H8-G7**  
**12.E3XC5 B8-A7 13.F2-G3 H4XF2 14.E1XG3 G7-H6 15.G3-F4 E5XG3**

**16.H2XF4 D8-C7 17.C3-D4 A5-B4 18.B2-C3 B4XD6 19.C3-B4 E7-F6  
20.C1-D2**

**DIAGRAMA-25 APÓS 20-C1-D2**



**LANCE DAS PRETAS**

As negras precisariam usar tamanha técnica para conseguir a vitória, Observem:

**20- H6-G5!! 21.F4XH6 D6-E5 22.D2-C3 C7-D6! 23.B4-A5 A7-B6  
24.A5XC7 D6XB8 25.D4-C5 E5-F4-X** e coroando a peça as negras vencem.

Uma partida jogada entre:

**FRANKLIN 1 X 1 LUCIANO**  
CIDADE DE SALVADOR-2000

**B)-3-B6-C5!**

**1.A3-B4 B6-A5 2.B2-A3 A7-B6 3.A1-B2 B6-C5? 4.E3-D4 C5XE3  
5.F2XD4 F6-E5 6.D4XF6 G7XE5 7.B4-C5 D6XB4 8.A3XC5 H8-G7  
9.G3-H4 G7-F6 10.H2-G3 H6-G5 11.G1-H2 G5-F4 12.B2-A3 C7-D6  
13.C3-D4 D6XB4 14.A3XC5 E5XC3 15.G3XG7 F8XH6 16.D2XB4A5XC3  
17.C1-D2 C3-B2 18.H4-G5 H6XF4 19.D2-E3 F4XD2 20.E1XA1=**

Essa linha foi bastante contundente para a análise ao qual queríamos mostrar aqui, mais ainda assim, vamos mostrar mais uma variante a partir do **11º** lance.

**11.G3-F4! G5XE3 12.D2XD6 C7XE5 13.C1-D2 F8-G7 14.B2-A3 G7-H6  
15.G1-F2 E5-F4 16.C5-D6 E7XC5 17.F2-E3 F4-G3 18.H4XF2 D8-C7  
19.C3-B4 A5XC3 20.D2XD6 C7XE5 21.E1-D2 F6-G5 22.D2-C3 B8-C7  
23.E3-D4 E5-F4 24.D4-C5 G5-H4 25.A3-B4 F4-G3 26.B4-A5 G3XE1  
27.C5-B6 E1XB4 28.B6XD8 B4-D2=**

E como disse anteriormente, são linhas que poderiam ser mudadas, com outros lances pelas brancas.

Ainda sobre o diagrama de nº 19 tínhamos uma linha de empate interessante observar, em uma partida jogada entre:

**FRANKLIN 1 X 1 VALDINA**

**VOG-1999**

**1.A3-B4 B6-A5 2.B2-A3 A7-B6 3.G3-H4 B6-C5 4.H2-G3 C7-B6**  
**5.E3-D4 C5XE3 6.F2XD4 D6-C5 7.B4XD6 E7XE3 8.D2XF4 F8-E7**  
**9.C1-B2 B6-C5 10.C3-B4 A5XC3 11.B2XB6 F6-G5 12.H4XF6 E7XE3**  
**13.A1-B2 G7-F6 14.B6-A7 D8-C7 15.E1-F2 E3-D2 16.B2-C3 D2XB4**  
**17.A3XC5 C7-D6 18.C5XG5 H6XH2 19.F2-E3 H8-G7 20.E3-D4 G7-F6**  
**21.D4-C5 F6-E5 22.C5-B6 E5-F4 23.G1-F2 H2-G1 24.F2-G3 F4XH2**  
**25.B6-C7 B8XD6 26.A7-B8 D6-C5 27.B8-E5=**

**(B)-2-C7-B6**

**1.A3-B4 B6-A5 2.B2-A3 C7-B6!**

**DIAGRAMA-26 APÓS 2-C7-B6**



**LANCE DAS BRANCAS**

Qual o lance melhor para as brancas nesta posição? Eu acho mais interessante o **3-C1-B2!!** E mostrarei o porque acho o lance melhor no decorrer da análise.De maneira que vamos analisar os lances mais usados, Exemplo:

**A)3-C1-B2!!**

**B)3-A1-B2!**

**C)3-G3-H4!?**

**A)3-C1-B2!!**

**3.C1-B2! B6-C5! 4.G3-F4 F6-E5 5.C3-D4 E5XC3 6.B2XB6 A5XC7**  
**7.A1-B2 G7-F6 8.B4-C5 D6XB4 9.A3XC5 F6-G5 10.D2-C3 C7-D6**  
**11.E1-D2 D6XB4 12.C3XA5 B8-C7 13.F2-G3=** E as brancas estão com mais iniciativa!

1.A3-B4 B6-A5 2.B2-A3 C7-B6 3.C1-B2!

DIAGRAMA-27 APÓS 3-C1-B2



LANÇE DAS PRETAS

A posição do diagrama parece tranqüila para as negras, porém é preciso tomar muito cuidado para não serem surpreendidas. As negras aqui tentam evitar todo o jeito a continuação das brancas com o plano de dominar a casa **C5** só pra deixar claro, o **3-H6-g5?** Não resolveria-**3-h6-g5?** **4.b4-c5 d6xb4 5.a3xc5 b6xd4 6.c3xe5 f6xd4 7.e3xc5** e as brancas ocuparam a casa **C5**, caso tomassem no-**4- b6xd4? 5.c3xc7 b8xd6 6.g3-h4!** E as brancas ficariam mais ativas.

Numa posição como a do diagrama **24**, as negras acreditam em um suposto bloqueio, porém são desarmadas, vamos observar.

**A)-3-B6-C5! B)-3-D6-E5!?**

**3.C1-B2! B6-C5! 4.G3-F4 F6-E5 5.C3-D4 E5XC3 6.B2XB6**

DIAGRAMA-28 APÓS 6-B2XB6



LANÇE DAS PRETAS

Vimos na primeira análise, que as pretas tomaram-**6-A5xC7** e no final as brancas conseguiram êxito, por tanto vamos agora olhar, tomando-**6-A7xC5!?** Vamos ver uma partida jogada entre:

FRANKLIN **1 X 1** MARQUINHOS **RJ**

FRANCA-**2002**

Continuaram assim a partir do **6º** lance

**6.B2XB6 A7XC5 7.F2-G3 A5XC3 8.D2XB4 G7-F6 9.A1-B2 F6-E5**  
**10.G3-H4 E5XG3 11.H2XF4 E7-F6 12.E1-D2 F6-E5 13.G1-H2 E5XG3**  
**14.H2XF4 D6-E5 15.B4XD6 E5XC7 16.B2-C3=**

## VAMOS VOLTAR A LINHA

**1.A3-B4 B6-A5 2.B2-A3 C7-B6 3.C1-B2! B6-C5 4 G3-F4!**

**DIAGRAMA-29 APÓS 4-G3-F4**



### LANCE DAS PRETAS

Neste diagrama, vimos o ataque das negras **4-F6-E5!** Em que as brancas defendeu-se bem, agora vamos ver outras atuações das negras. Fica descartado o lance das negras **-4-D8-C7??** **5-H2-G3!** E as negras não têm como impedir a coroação das brancas em D8!

Temos aqui:

**A)-4-F6-G5?**

**B)-4-A7-B6?**

**4.F6-G5? 5.F4-E5 D6XF4 6.B4XD6 E7XC5 7.F2-G3**

**DIAGRAMA-30-APÓS 7-F2-G3**



### LANCE DAS PRETAS

Com certeza, as brancas estão com mais iniciativa de jogo, e podem vencer a qualquer momento, vamos observar duas partidas jogadas em que as negras perderam, e também uma linha em que poderiam tentar o escape.

### LINHA DE ESCAPE

**7.F2-G3 F8-E7 8.G3XE5 E7-F6 9.G1-F2 F6XD4 10.C3XE5 G5-H4**  
**11.B2-C3 G7-F6 12.E5XG7 H6XF8 13.C3-B4 A5XC3 14.D2XD6 D8-C7**  
**15.D6-E7 F8XD6 16.E3-D4 A7-B6 17.D4-E5 D6XF4 18.F2-G3 H4XF2**  
**19.E1XE5 H8-G7 20.A3-B4 G7-H6 21.A1-B2 H6-G5 22.B2-C3 G5-H4**  
**23.C3-D4 B6-A5 24.B4-C5 C7-B6 25.C5XA7 A5-B4 26.E5-F6 B4-A3**  
**27.D4-E5A3-B2 28.F6-E7B2-C1 29.E5-F6=**



Uma partida jogada entre:  
MALVADO 2 X 0 ROUGNECK

**VOG**-Julho de 2005

**7.F2-G3! A7-B6 8.G3XE5 A5-B4 9.C3XC7 B8XF4 10.B2-C3 G5-H4?**  
**11.E3XG5 H4XF6 12.D2-E3 D8-C7 13.C3-B4 C7-D6 14.E3-D4 C5XE3**  
**15.B4-C5 D6XB4 16.A3XC5 F8-E7 17.C5-B6 E7-D6 18.B6-A7 F6-G5**  
**19.A7-B8 D6-E5 20.B8XD2 G5-F4 21.D2XG5 H6XF4 22.G1-F2-X**

MALVADO 2 X 0 GREN MANCHINE

**VOG**-Julho de 2005

**7.F2-G3! G7-F6 8.G3XG7 H8XF6 9.H2-G3 D8-E7 10.C3-B4 A5XC3**  
**11.D2XD6 E7XC5 12.A3-B4 C5XC1 13.G1-H2 C1XF4 14.G3XG7-X**

**B)-4-A7-B6?**

**4.A7-B6? 5.F4-E5!**

**DIAGRAMA-31-APÓS 5-F4-E5**



**LANCE DAS PRETAS**

**5.D6XF4 6.B4XD6 E7XC5 7.E3XE7 F8XD6 8.D2-E3 G7-F6 9.E3-F4 F6-G5**  
**10.H2-G3 G5XE3 11.F2XD4 C5XE3 12.C3-B4 A5XC3 13.B2XF2=**

E ambas estão tranqüilas.

Não seria bom se as negras tomassem no-**5-f6xd4? 6.c3xc7 b8xd6 7.e3-f4**  
**a5xc3 8.d2xb4 g7-f6? 9.b4-a5 f6-e5 10.a5xc7 d8xb6 11.a3-b4!**  
**c5xc1 12.f4-g5 h6xf4 13.e1-d2 c1xe3 14.f2xd8** e as brancas devem  
vencer! Caso no 8 as negras jogassem **8-e7-f6 9-h2-g3!** e as brancas estão  
ameaçando.

**B)-3-D6-E5**

**1.A3-B4 B6-A5 2.B2-A3 C7-B6 3.C1-B2 D6-E5!**

**DIAGRAMA-32 APÓS 3-D6-E5**



**LANCE DAS BRANCAS**

Com a iniciativa do lance aqui, as brancas se dão ao luxo de fazer a melhor continuação.

VAMOS OLHAR A PARTIDA COMO DEVERIA SER JOGADA POR AMBOS E DEPOIS ANALISAMOS OUTROS LANCES POSSÍVEIS

4.E3-F4! E7-D6! 5.B4-C5 B6XD4 6.G3-H4 E5XG3 7.C3XC7 B8XD6  
8.H2XF4 F8-E7 9.F2-E3 F6-G5 10.H4XF6 G7XG3 11.G1-H2 E7-F6  
12.H2XF4 F6-E5 13.F4-G5 H6XF4 14.E3XG5 A5-B4 15.A3XE7 D8XH4  
16.D2-E3 A7-B6 17.E1-F2 B6-C5 18.B2-A3 H8-G7 19.A1-B2 G7-H6  
20.B2-C3 E5-F4 21.E3XG5 H6XF4 22.C3-B4 C5-D4 23.B4-A5 D4-C3  
24.A5-B6 C3-D2 25.B6-C7 D2-E1 26.C7-D8 E1XG3 27.D8-F6=

**1.A3-B4 B6-A5 2.B2-A3 C7-B6 3.C1-B2 D6-E5! 4.E3-F4!**

**DIAGRAMA-33 APÓS 4-E3-F4**



**LANCE DAS PRETAS**

Vimos na análise acima, quando as negras responderam-**4-e7-d6!** Analisamos como as brancas deveriam continuar. Porém ainda seria necessário fazer alguns comentários, por exemplo, se negras tomassem no-**5-d6xb4**, vamos observar como as brancas deveriam se defender.

**5** d6xb4! **6**.a3xc5 b6xd4 **7**.f4xd6 d8-e7 **8**.c3xe5 e7xc5 **9**.d2-c3 f6xd4 **10**.c3xe5 a7-b6 **11**.g3-f4 a5-b4 **12**.b2-c3 b4xd2 **13**.e1xc3 g7-f6 **14**.e5xg7 h8xf6 **15**.a1-b2 b6-a5 **16**.b2-a3 f8-e7 **17**.f2-e3 b8-c7 **18**.c3-d4 c7-d6 **19**.d4xb6 a5xc7 **20**.a3-b4 c7-b6 **21**.b4-a5 b6-c5 **22**.h2-g3 f6-e5 **23**.g3-h4 e5xg3 **24**.h4xf2 d6-e5 **25**.f2-g3 e7-f6 **26**.g1-h2 e5-d4 **27**.a5-b6 d4xh4 **28**.b6xd4 h6-g5 **29**.d4-c5 g5-f4 **30**.c5-d6 h4-g3 **31**.d6-c7 g3-f2 **32**.c7-d8 f6-e5 **33**.d8-a5 f2-e1 **34**.a5-b6 e e apesar das brancas empatarem com uma certa turbulência, não houve perigo de derrota.

Uma linha ingrata, que as negras não poderiam se enveredar, seria no 4-d8-c7?

**1**.A3-B4 B6-A5 **2**.B2-A3 C7-B6 **3**.C1-B2 D6-E5! **4**.E3-F4! **D8-C7?**

**DIAGRAMA-34 APÓS 4-D8-C7**



**LANCE DAS PRETAS**

Tudo que as pretas esperam com este lance, é bloquear a saída das brancas e vencer o combate, acontece que brilhantemente as brancas a todo tempo vão pretender escapuli do bloqueio e de tanto as negras apertar, poderão se da mal. Vamos acompanhar passo a passo.

**4** D8-C7 **5**.F4XD6 C7XE5 **6**.G3-F4 E5XG3 **7**.H2XF4!!

**DIAGRAMA-35 APÓS 7-H2XF4**



**LANCE DAS PRETAS**

Primeira isca colocada pelas brancas, perderiam as negras caso respondessem apressadamente-**7**-f6-g5?? **8**-c3-d4!!-X

O interessante no diagrama 32, é que as negras não querem soltar as brancas, de maneira que não podem jogar no-**7-e7-d6!** Porque as brancas saíram com **8-f4-e5!**, Então no intuito de bloquear as brancas as negras continuam com o plano de suposto massacre.

**7-B8-C7! 8.G1-H2!**  
**DIAGRAMA-36 APÓS 8-G1-H2**



**LANCE DAS PRETAS**

Segunda isca, de maneira que agora as pretas estão mais atentas, uma vez que viram a primeira, de forma que caso as negras agora joguem **8 f6-g5? 9.c3-d4 a5xg3 10.f2xd8 b6-a5 11.d8xb6 a5xc7** e devem empatar.

Outro lance em que as pretas não estão interessadas, é no-**8 c7-d6? 9.b4-c5! d6xb4 10.a3xc5 b6xd4 11.c3xe5 f6xd4 12.d2-e3!** E as brancas se soltaram. As brancas poderiam ter saído também com -**9-f4-e5!**

**VAMOS VOLTAR A LINHA**

**8-E7-D6! 9.D2-E3!**  
**DIAGRAMA-37 APÓS 9-D2-E3**



**LANCE DAS PRETAS**

Terceira isca, dessa vez em dupla, as negras não podem jogar no **9-b6-c5?? 10-f4-e5-X** e nem **9-f6-e5?? 10-b4-c5!-X**

**9-F6-G5! 10.H2-G3!**  
**VAMOS OLHAR NO DIAGRAMA-38**

**DIAGRAMA-38 APÓS 10-H2-G3**



**LANCE DAS PRETAS**

Neste diagrama, não seria bom às negras continuar com –**10** g5-h4? **11.e3-d4 g7-f6 12.f2-e3 h4xf2 13.e3xg1 f6-g5 14.f4-e5 d6xf4 15.d4-c5 b6xd4 16.c3xg3 a5xc3 17.b2xd4** e as brancas estão muito mais posicionadas.

A linha correta seria: **10. b6-c5! 11.f4-e5! d6xh2 12.b4xb8 g5-f4 13.e3xg5 h6xf4 14.b8xg3 h2xf4 15.a3-b4 g7-f6 16.e1-d2 f8-e7 17.d2-e3 f4xd2 18.c3xe1 a5xc3 19.b2xd4 a7-b6 20.f2-e3 e7-d6 21.e1-f2 f6-g5** e empatariam sem problemas.

Porém como falei no início, as negras pretendem bloquear as brancas e continuam a apertar o cerco, observem:

**10-G7-F6?? 11.G3-H4 F8-G7?**

**DIAGRAMA-39 APÓS 11-F8-G7**



**LANCE DAS BRANCAS**

Numa coisa as negras estão certas, o lance que parecia único para as brancas, levaria a derrota-**12-f2-g3?? b6-c5! 13.e3-d4 g5xe3 14.d4xd8 e3-f4 15.d8xg5 h6xh2 16.e1xg3 h2xf4-X**

Mais as brancas ainda tinham na manga a quarta isca, e essa, um tanto que mortal. Em caso de grande análise, talvez as pretas ainda se salvem, porém é pouco provável.

**12.E1-D2! B6-C5 13.C3-D4!**

Vamos ver o diagrama-**40**

**DIAGRAMA-40 APÓS 13-C3-D4**



**LANCE DAS PRETAS**

**13-A5XC3 14.B2XD8**

**DIAGRAMA-41 APÓS 14-B2XD8**



**LANCE DAS PRETAS**

Olhando rapidamente o diagrama, parece que as negras só lhe restam render-se, mais ainda tem um ultimo suspiro.

**14-G5-F4! 15.E3XC5 G7-F6 16.D8XG5 H6XF4 17-C5-D6!**

E dificilmente as negras irão escapar, porem as brancas precisariam de muita técnica para vencer.

Uma outra linha importante à análise

**1.A3-B4 B6-A5 2.B2-A3 C7-B6 3.C1-B2 B6-C5 4.G3-F4 F6-E5  
5.C3-D4 E5XG3**

**DIAGRAMA-42 APÓS 5-E5XG3**



**LANCE DAS BRANCAS**

**6.D4XB6 A5XC7 7.H2XF4..** E ameaçando b4-c5! Igualam, caso pretas troquem-**7-d6-c5!** Simplificam.

**B)3-A1-B2!**

**1.A3-B4 B6-A5 2.B2-A3 C7-B6 3.A1-B2!**

**DIAGRAMA-43 APÓS 3-A1-B2**



**LANCE DAS PRETAS**

As negras neste diagrama, podem fazer três continuações:

**A)-3-B6-C5!**

**B)-3-D6-C5**

**C)-3-D6-E5**

(Julgo a continuação A) mais segura.) **A)-3-B6-C5!**

**3-B6-C5! 4.E3-D4 C5XE3 5.F2XD4 D6-C5 6.D4XB6 A7XC5  
7.B4XD6 E7XC5 8.D2-E3 F6-G5 9.E1-F2 G5-H4 10.E3-D4 C5XE3  
11.F2XD4 H4XF2 12.G1XE3 G7-F6 13.A3-B4 F8-E7 14.B4-C5 F6-G5  
15.E3-F4 G5XE3 16.D4XF2 H8-G7 17.C3-D4 D8-C7 18.F2-E3 C7-D6  
19.B2-A3 D6XB 20.A3XC5 E7-D6 21.C5XE7 G7-F6 22.E7XG5 H6XD2  
23.C1XE3 A5-B4 24.D4-E5 B4-C3 25.E5-F6 C3-B2 26.F6-G7 B2-C1  
27.E3-D4 B8-C7 28.D4-E5 C1-A3 29.G7-H8 A3-D6 30.E5-F6 D6-F8  
31.H2-G3 F8-D6 32.G3-H4 D6-F8 33.H4-G5 F8-H6=**

Observem que foi necessária a troca das brancas no-**15-e3-f4!** Não levaria a lugar nenhum a continuação-**15-h2-g3?**

**15.h2-g3 g5-h4 16.c1-d2 h4xf2 17.e3xg1 h8-g7 18.d2-e3 h6-g5  
19.g1-f2 g7-f6**

**DIAGRAMA-44 APÓS 19-g7-f6**



**LANCE DAS BRANCAS**

As brancas são obrigadas a jogar-**20-f2-g3**, caso joguem-**20-b2-a3? G5-f4!-X  
20.f2-g3! d8-c7! 21.c5-b6 a5-b4!! 22.c3xa5 f6-e5 23.b6xh4  
e5xa1=** e formaram um belo golpe.

Ou ainda se brancas no 18 da linha principal, forçassem com **-18-f2-g3!** Seguiria: **18.f2-g3 g7-f6 19.c1-d2 c7-d6 20.b2-a3 d6xb4 21.a3xc5 b8-c7 22.c5-b6 e7-d6 23.b6xd8=** com empate garantido.

### **B)-3-D6-C5**

**1.A3-B4 B6-A5 2.B2-A3 C7-B6 3.A1-B2 D6-C5!**  
**4.B4XD6 E7XC5 5.C3-D4 F6-G5 6.B2-C3 G5-H4 7.G3-F4 F8-E7**  
**8.H2-G3 E7-D6 9.G1-H2 B8-C7 10.F4-E5 D6XF4 11.G3XE5 G7-F6**  
**12.E5XG7 H6XF8 13.F2-G3 H4XF2 14.E3XG1 C5XE3 15.D2XF4 H8-G7**  
**16.G1-F2 G7-F6 17.F2-E3 D8-E7 18.H2-G3 C7-D6 19.C3-D4 B6-C5**  
**20.D4XB6 A7XC5 21.G3-H4 F8-G7 22.F4-G5 G7-H6 23.C1-D2**  
**H6XF4 24.E3XG5 D6-E5 25.G5-H6 E5-F4 26.D2-E3 F4XD2**  
**27.E1XC3 E7-D6 28.H4-G5 F6XH4 29.H6-G7 D6-E5 30.G7-H8 A5-B4=**

O primeiro comentário interessante ressaltar, seria no-5º lance, as negras não poderiam jogar **-5-f8-e7? 6-d4-e5! F6xd4 7-a3-b4-X** e nem **5-b8-c7?** Levariam a mesma dama, no 6º lance as negras responderam forçado com o lance **6-g5-h4!** para evitar a simplificação das brancas com **-7-c3-b4!** Assim como no 7º as pretas perderiam se jogassem **-7-b8-c7?..8-f4-e5!** E com a ameaça de coroar, as brancas venceriam, é claro que no 8º lance, as pretas poderiam fazer uma linha diferente, observem: **8. e7-d6! 9.g1-h2 d8-e7 10.f4-e5 d6xf4 11.g3xe5 g7-f6 12.e5xg7 h6xf8 13.f2-g3 h4xf2 14.e3xg1 c5xe3 15.d2xf4 h8-g7** e evitariam a turbulência em que passaram.

É muito importante frisar a tomada das negras no 12º lance da linha principal, caso tomassem-**12-h8xf6?** Seria preciso tamanha técnica para não sofrer derrota Vamos observar uma continuação em que as negras perderiam, e depois o modo como escapava. **12.h8xf6? 13.a3-b4! c5xa3 14.e3-f4 f6-g5? 15.h2-g3 g5xg1 16.g3-f4 g1xc5 17.c3-b4 a5xc3 18.d2xb8 b6-c5 19.b8-e5** E devem perder. Outra variante em que sofreriam pressão seria-**12 h8xf6? 13.a3-b4 c5xa3 14.e3-f4 h4-g3 15.f2xh4 c7-d6 16.d2-e3 b6-c5 17.d4xb6 a7xc5 18.e1-d2 f6-e5 19.h2-g3 a5-b4 20.c3xa5 e5-d4 21.a5-b6 d4xf2 22.g3xe1 c5xa7 23.d2-c3,** e as negras devem se render! Vamos a linha de escape: **12.h8xf6? 13.a3-b4 c5xa3 14.e3-f4 a5-b4 15.c3xa5 f6-g5 16.f2-e3 b6-c5 17.d4xb6 a7xc5 18.d2-c3 c7-b6 19.a5xc7 d8xb6 20.e3-d4 c5xe3 21.f4xd2 b6-c5 22.c3-b4 c5-d4 23.b4-a5 a3-b2 24.c1xa3 h4-g3 25.h2xf4 g5xc1=e** e as brancas que não forcem ,para não ficar feio.



### C)-3-D6-E5

1.A3-B4 B6-A5 2.B2-A3 C7-B6 3.A1-B2 **D6-E5!** 4.G3-F4 E5XG3  
5.H2XF4 B6-C5 6.B4XD6 E7XC5 7.F4-E5 F6XD4 8.C3XE5 F8-E7  
9.B2-C3 C5-D4 10.E3XC5 E7-D6 11.C5XE7 D8XB2 12.A3-B4 A5XC3  
13.C1XA3 G7-F6 14.D2XB4 A7-B6 15.F2-E3 F6-E5 16.G1-F2 H8-G7  
17.B4-C5 B6XD4 18.E3XC5 H6-G5 19.A3-B4 G7-F6 20.B4-A5 G5-H4  
21.A5-B6 F6-G5 22.B6-A7 G5-F4 23.C5-B6 F4-G3 24.F2-E3 G3-H2  
25.E1-F2 H4-G3 26.F2XH4 H2-G1 27.E3-F4 E5XG3 28.H4XF2 G1XD4  
29.B6-C7 B8XD6 30.A7-B8=

Só acrescentar, no 16º lance, seria principiante as negras trocaram-**16-e5-f4??**  
**17.e3xg5 h6xf4 18.b4-c5! b6xd4 19.f2-e3 f4xd2 20.e1xe5 b8-c7**  
**21.e5-f6-X** no demais é suficiente a linha que apresentamos para as brancas  
nesta continuação.

Uma partida jogada entre: **LUCIANO** 1X1 **J.LOPES** continuaram assim a  
partir do **3-d6-e5! 4.g3-f4 e5xg3 5.h2xf4 f6-g5 6.b4-c5 b6xd4**  
**7.c3xe5 e7-f6 8.d2-c3 f6xd4 9.c3xe5 a7-b6 10.b2-c3 f8-e7 11.c3-**  
**d4 b6-c5 12.d4xb6 a5xc7 13.f2-g3 e7-d6 14.c1-d2 g5-h4 15.e3-d4**  
**h4xf2 16.g1xe3 g7-f6 17.e5xg7 h8xf6 18.f4-e5 d6xf4 19.e3xe7**  
**d8xf6 20.e1-f2 h6-g5 21.f2-g3 c7-d6 22.d2-c3 d6-e5 23.g3-h4 g5-**  
**f4 24.a3-b4 f6-g5 25.d4xf6 g5xe7 26.c3-d4 e7-f6 27.b4-a5 b8-a7**  
**28.d4-c5 f4-e3=**

Não aconselho as brancas tomarem no **5-f2xh4? E7-d6!** E as brancas  
vão precisar se explicar.

### C)3-G3-H4!?

1.A3-B4 B6-A5 2.B2-A3 C7-B6 3.G3-H4!?

DIAGRAMA-45 APÓS 3-G3-H4



LANÇE DAS PRETAS

B6-C5 4.E3-D4 C5XE3 5.F2XD4 B8-C7 6.D2-E3 C7-B6 7.H2-G3  
D6-C5 8.B4XD6 E7XC5 9.G3-F4 F6-G5 **P.A** esta posição, já foi analisada  
no diagrama-10, ver 6º-b8-a7, em uma partida entre **Malvado** e **Gusnlinger**

VAMOS MOSTRAR UMA LINHA COM **E3-D4**  
 Acredito ser a mais jogada, e a mais forte para ambos.

**1.A3-B4 B6-A5 2.E3-D4 F6-G5! 3.G3-H4!**

**DIAGRAMA-46-APÓS-3-G3-H4**



**LANCE DAS PRETAS**

Não aconselho aqui as negras continuarem com-**3-c7-b6?**

**3-c7-b6?** 4.h4xf6 g7xe5 5.d4xf6 e7xg5 6.h2-g3 g5-h4 7.g3-f4  
 b6-c5 8.b2-a3 h8-g7 9.f4-e5 d6xf4 10.b4xd6

**DIAGRAMA-47-APÓS-10-B4XD6**



**LANCE DAS PRETAS**

E as brancas estão com a iniciativa da partida, segue apenas uma linha!

**10-f4-g3 11.d2-e3 g7-f6 12.c3-d4 d8-c7? 13.d4-e5! f6xd4**  
**14.e3xc5 c7xe5 15.g1-h2 e5-f4 16.c5-d6 a7-b6 17.c1-b2** e as  
 brancas devem vencer! Lembrando que se as negras Jogassem no-  
**10-g7-f6! 11-c3-d4!** E as brancas estão melhores!

#### VOLTANDO A LINHA

**3-a7-b6! 4.h4xf6 g7xe5 5.d4xf6 e7xg5 6.d2-e3 g5-f4 7.e3xg5**  
**h6xf4 8.b4-c5 d6xd2 9.c1xg5 a5-b4 10.b2-c3 b4xd2 11.e1xc3 c7-d6**  
**12.a1-b2 b6a5 13.f2-e3 d8-e7 14.g5-h6=** POSIÇÃO EQUILIBRADA

## VAMOS AGORA AS REJEIÇÕES DA ABERTURA

**1-A3-B4! B6-C5!**

**DIAGRAMA-48-APÓS-1-F6-G5**



**LANCE DAS BRANCAS**

Esta é uma das rejeições mais usada na abertura, e que fica fácil continuar, com o lance-**2-b2-a3!** Podemos levar a uma napolitana ou ivanov, e que as brancas jogam tranquilamente, vou mandar apenas uma linha conforme o combinado.

### IVANOV

**1.A3-B4 B6-C5 2.B2-A3 F6-E5 3.E3-F4 G7-F6 4.D2-E3 C7-B6**  
**5.B4-A5 C5-B4 6.A5XC7 B4XD2 7.E1XC3 D8XB6 8.E3-D4 B6-C5**  
**9.D4XB6 A7XC5 10.C1-B2 B8-A7 11.C3-B4 H8-G7 12.F2-E3 C5-D4**  
**13.E3XC5 F6-G5 14.B2-C3 G5XE3 15.G3-H4 E5-F4 16.C3-D4 G7-F6**  
**17.D4XF2 F4-E3 18.F2XD4 D6-E5 19.B4-A5 E5XC3 20.G1-F2 F6-E5**  
**21.F2-G3 C3-D2 22.G3-F4 E5XG3 23.H2XF4 E7-F6 24.F4-E5 F6XB6**  
**25.A5XC7 A7-B6 26.C7XA5 D2-C1 27.A5-B6 C1-F4 28.H4-G5 F4-E3**  
**29.B6-A7 H6XF4 30.A7-B8=**

### NAPOLITANA

**1.A3-B4 B6-C5 2.B2-A3 F6-G5 3.G3-F4 G7-F6 4.C3-D4 G5-H4**  
**5.D4XB6 C7XC3 6.D2XB4 D6-C5 7.B4XD6 E7XC5 8.C1-D2 F6-G5**  
**9.D2-C3 A7-B6 10.C3-B4 D8-E7 11.B4XD6 E7XC5 12.A1-B2 F8-E7**  
**13.B2-C3 E7-D6 14.C3-B4 B6-A5 15.F4-E5 D6XD2 16.E1XC3 C5-D4**  
**17.C3XE5 A5XC3 18.E5-D6 G5-F4 19.D6-E7 H4-G3 20.F2XH4 F4-E3**  
**21.H2-G3 C3-D2 22.G3-F4 E3XG5 23.H4XF6 D2-E1 24.G1-F2**  
**E1XG3 25.E7-D8 G3-H4 26.F6-E7 H8-G7 27.A3-B4 G7-F6**  
**28.E7XG5 H4XA3 29.D8-F6=**

**1-A3-B4! D6-E5?  
DIAGRAMA-49-APÓS-1-D6-E5**



**LANCE DAS BRANCAS**

Com essa rejeição, as brancas poderão seguir o caminho da abertura Ponte, que iremos ver, ou usar um lance de contra recusa, e se posicionar no tabuleiro com **2-b4-a5!**

**PONTE**

**1.A3-B4 D6-E5? 2.E3-D4! H6-G5 3.B4-C5 G5-F4 4.G3-H4 B6-A5  
5.F2-E3 G7-H6 6.E3XG5 H6XF4 7.C5-D6 E7XE3 8.C3-B4 A5XC3  
9.B2XF2** E com a captura da peça adversária iguala as pretensões. Só pra alertar no 4º lance, as brancas não poderiam responder **4-b2-a3?? F6-g5!-X**

Uma linha que seria interessante para ambos seria:

**1.A3-B4 D6-E5 2.E3-D4 H6-G5 3.B4-C5 G7-H6 4.G3-H4 B6-A5  
5.F2-G3 G5-F4 6.H4-G5 F6XF2 7.G1XG5 H6XF4 8.D4XF6 E7XG5  
9.C5-D6 C7XE5 10.C3-B4** e com o golpe as brancas ficam a vontade!

**CONTRA RECUSA**

**1.A3-B4 D6-E5 2.B4-A5! E7-D6 3.C3-D4 E5XC3 4.B2XD4**

E as brancas estão com mais iniciativa.

**DIAGRAMA-50-APÓS-4-B2XD4**



**LANCE DAS PRETAS**

**1-A3-B4! F6-E5**  
**DIAGRAMA-51-APÓS-1-F6-E5**



**LANCE DAS BRANCAS**

O mais aconselhável contra o **1-f6-e5!** Seria a contra recusa-**2-b4-c5!** Porém não aconselho seguir o percurso do pioneiro preto com-**2-b4-a5**, mais fica a critério do condutor.

Outra linha em que as brancas deixariam as negras à vontade seria: **2-e3-f4?**

**1.A3-B4 F6-E5! 2.E3-F4? B6-A5 3.F2-E3 C7-B6!**

**PIONEIRO PRETO**

**1.A3-B4 F6-E5 2.B4-A5? E5-F4 3.E3XG5 H6XF4 4.G3XE5 D6XF4**

**CONTRA RECUSA**

**1.A3-B4 F6-E5 2.B4-C5 B6XD4 3.E3XC5 D6XB4 4.C3XA5!?**

As condições de jogo aqui são iguais!

**1-A3-B4! F6-G5**  
**DIAGRAMA-52-APÓS-1-F6-G5**



**LANCE DAS BRANCAS**

Com esta recusa, observem que a resposta branca com **2-b4-a5?** Proporcionaria o ataque do pioneiro preto comentado no diagrama-51, portanto fica necessário aqui usar imediato o contra recusa-**2-b4-c5!**

**1.A3-B4 F6-G5 2.B4-C5! B6XD4 3.E3XC5 D6XB4 4.C3XA5!?**

Igualam as prendões.

**1-A3-B4! H6-G5**

**DIAGRAMA-53-APÓS-1-H6-G5**



**LANCE DAS BRANCAS**

Para o **1-h6-g5?** As brancas têm uma certa variação de escolha, pode inclusive usar o contra recusa-**2-b4-c5**, Ou se preferir proporcionar as negras à abertura Ponte em **2-g3-f4!** Ou deixar as negras escolher com **2-b4-a5!**

**CONTRA RECUSA**

**1.A3-B4 H6-G5 2.B4-C5 B6XD4 3.E3XC5 D6XB4 4.C3XA5**

Igualam as prendões

**PONTE**

**1-A3-B4 H6-G5 2.G3-F4 B6-C5 3.F4XH6 C5XA3!?** Com Pretensões Iguais!

**LINHA MAIS USADA**

**1.A3-B4 H6-G5 2.B4-A5! G5-H4 3.C3-D4 F6-E5 4.D4XF6 G7XE5**  
**5.B2-C3 E5-F4 6.E3XG5 H4XF6 7.F2-E3!** As brancas estão com mais iniciativa!

Para finalizar esta sessão de recusa, vou mostrar um golpe novo, que as pretas tirou com a recusa **1-f6-g5!** Do diagrama-52 e que as brancas devem ficar alerta.

**1-A3-B4! F6-G5**

**DIAGRAMA-54-APÓS-9-c7-b6**



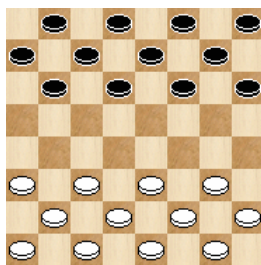
**LANCE DAS BRANCAS**

**1.A3-B4 F6-G5! 2.B4-C5 D6XB4 3.C3XA5 G7-F6 4.B2-C3 H8-G7**  
**5.G3-F4 B6-C5 6.C3-D4 E7-D6 7.D4XB6 A7XC5 8.A1-B2? F8-E7!**  
**9.B2-C3?C7-B6!10.A5XE5 F6XB2 11C1XA3 C5-D4 12.E3XC5 G5XC1-X**

# NOTAÇÃO

	B8		D8		F8		H8
A7		C7		E7		G7	
	B6		D6		F6		H6
A5		C5		E5		G5	
	B4		D4		F4		H4
A3		C3		E3		G3	
	B2		D2		F2		H2
A1		C1		E1		G1	

Fone-71-3331-6702-----9132-5762  
FRANKLIN



## PRINCÍPIOS DO JOGO DE DAMAS

- 1-Mantenha a **CONCENTRAÇÃO**.
- 2-Fique **ATENTO** ao andamento da partida.
- 3-Não responda **APRESSADAMENTE** ao lance do seu Oponente.
- 4-**OBSERVE** todo o tabuleiro antes de fazer o seu lance.
- 5-Quando estiver melhor na posição requererá mais **CUIDADO!**
- 6-**ANALISE SEMPRE** o ultimo lance adversário.
- 7-Procure sempre Ter um **PLANO** de jogo.
- 8-Se Possível, anote sempre a partida para **ANALISA-LA** depois
- 9-Não tenha **MEDO** de enfrentar adversários mais fortes: é uma ótima oportunidade de aprender mais!
- 10-Tenha **CONSCIÊNCIA**, aprendemos mais com a derrota, Por isso, nunca deixe de fazer um lance com medo de perder a partida.
- 11-Não peça para voltar lance, a regra é clara, ( Peça tocada , peça jogada) Procure sempre **JOGAR DENTRO DA REGRA!**
- 12-Tenha **ESPORTIVIDADE** em suas atitudes: não mostre excesso de superioridade em suas vitórias, nem perca a serenidade nas derrotas.
- 13-Não se detraia, procure ficar **CONCENTRADO** na partida e não tire a concentração do seu Oponente.
- 14-Faça seu lance com discrição: sempre que vencer mantenha a **NATURALIDADE**, e quando vencido, parabeneze seu oponente com um aperto de mão pós match.
- 15-Seguindo esses princípios acima, jogar **DAMAS** ficará muito mais fácil.