

FRANKLIN

ABERTURA NAYLON

Em 1997, conquistei o meu primeiro titulo de Salvador. Nesta ocasião, foi quando conheci a abertura nylon, e usei nos meus combates, conseguindo grandes êxitos com essa excelente abertura. Foi então que tive a idéia de um dia poder escrever algo sobre ela.

Neste exemplar, trago a maneira como aprendi jogá-la e alguns golpes na abertura. Espero que este exemplar possa acrescentar ao conhecimento do leitor no jogo de damas.

Mais uma vez quero registrar, mesmo que em uma pequena apostila como essa, que o jogo de damas no Brasil está indo ao caminho certo e logo seremos reconhecidos como força nesse esporte.

Qualquer crítica será aceita pelo o autor!

Gostaria também de agradecer a Deus, pelo privilegio de poder mencioná-lo neste pequeno exemplar.

Que Deus nos Ilumine Sempre!

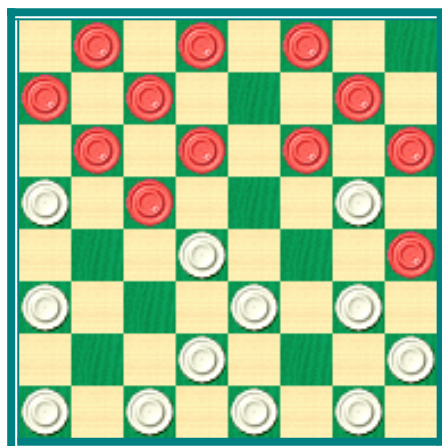
José Cristóvão Santoro (Franklin)

Colaboradores

NANCY BARRETO LOPES SANTORO

ANTONIO VIANA DA SILVA

CIRO GONCALVES BARRETO

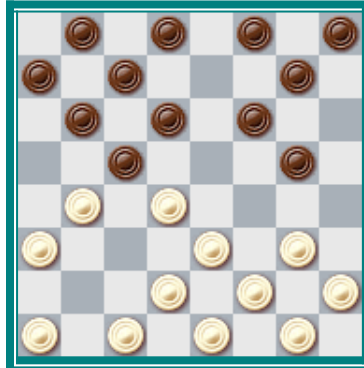


LANCE DAS PRETAS

ABERTURA NYLON

1. C3-D4 D6-C5 2. B2-C3 E7-D6 3. C3-B4 H6-G5!

DIAGRAMA-2 APÓS 3-H6-G5!



LANCE DAS BRANCAS

Observem que no diagrama acima, as pretas poderiam ter feito uma linha de simplificação e que levaria a partida a uma outra continuação, isto é no 3º lance poderiam ter respondido-3-B6-A5!?. E seguiria de outra forma, observem:

3 b6-a5!? 4.d4xb6 a5xc3 5.d2xb4 c7xc3 6.c1-d2 d6-e5 7.d2xb4 f6-g5 8.g3-f4 e5xg3 9.f2xf6 g7xe5 10.h2-g3 a7-b6 11.a1-b2 h8-g7=

Com a resposta 3-H6-G5! As negras partiram para um combate muito duro, onde as brancas ficaram com o privilégio de escolher a continuação, pelo menos três continuações não podemos descartar:

(A) -4-B4-A5! (B) 4-G3-F4! (C) 4-G3-H4!

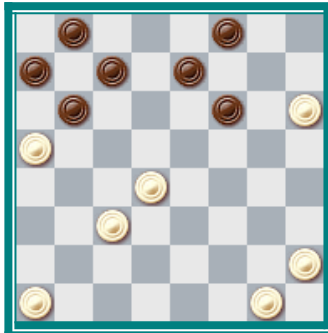
LINHA (A) -4-B4-A5!

Não aconselho ao condutor das brancas se enveredar por esta continuação, não obstante as brancas ainda assim, continuam tranqüilamente, observem:

Linha correta para o Lance 4-B4-A5!

4. B4-A5! G5-H4! 5. D2-C3 F6-G5 6. G3-F4! D8-E7
7. F4XH6 C5-B4 8. A3XC5 D6XF4 9. C1-D2! G7-F6!
10. F2-G3 H4XF2 11. E1XG7 H8XF6 12. D2-C3. Por ser esta a posição mais usada pelo condutor das pretas, é necessário fazer uma análise minúscula. Vamos ver o diagrama de nº 2.

DIAGRAMA-3 APÓS 12-D2-C3



LANÇE DAS PRETAS

O interessante nesta posição, é que as negras de imediato poderiam empatar com o lance **12-F8-G7!** Observem: **12. f8-g7!** **13.h6xd6 c7xe5**
14.a5xc7 b8xd6 15.h2-g3 d6-c5 16.d4xb6 a7xc5 17.a1-b2 f6-g5
18.b2-a3 g5-h4 19.g1-f2 c5-d4 20.c3-b4 d4-e3 21.f2xf6 h4xf2
22.b4-c5 f2-g1 23.c5-d6 g1-d4=

Observem que no finalzinho, as brancas ainda colocaram uma isca com o lance-
18-B2-A3!Caso pretas-**18.c5-d4?? 19.g1-h2 d4xb2 20.a3xc1 e5-d4**
21.c1-b2 d4-e3 22.g3-f4 e3-d2 23.f4xh6 d2-c1 24.b2-c3-X

Lembrando que se no**15º** as brancas jogarem-**15.g1-f2 d6-c5! 16.d4xb6**
a7xc5= ou se **15.a1-b2 a7-b6 16.g1-f2 d6-c5 17.f2-e3 c5-b4=**

VOLTANDO A LINHA CORRETA

Não Podemos passar em branco. os lances que poderiam ter marcado a partida, observe:

Vimos no **6º** lance, quando as brancas responderam-**6-G3-F4!** E concluímos a análise.Caso as brancas respondessem-**6-c3-b4?**Seguiria-**6.c3-b4 g5-f4**
7.e3xg5 c5xe3 8.f2xd4 h4xf6 e as pretas estariam com mais iniciativa. Seria pior, se as brancas tomassem--**7.g3xe5 d6xd2 8.e1xc3 c5xe3**
9.f2xd4 g7-f6 e o flanco direito das brancas estariam sendo atacado com **4X2.**

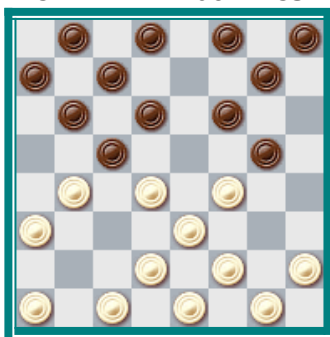
Não aconselho as negras se enveredar pela seguinte linha, a partir do **6º** lance-
6-G7-H6? 6.g7-h6 7.c1-b2 d8-e7 8.c3-b4 e7-f6 9.b2-c3 f6-e5
10.d4xf6 g5xe7 11.c3-d4 e7-f6 12.f2-g3 h4xf2 13.e1xg3 f6-g5
14.g3-h4 d6-e5 15.f4xd6 c7xc3 16.b4xd6 g5-f4 17.e3xg5 h6xf4
18.a5xc7 a7-b6 19.c7xa5 f4-e3 20.a5-b6 c3-d2 21.h2-g3 d2-e1
22.b6-c7 e1-a5 23.c7-d8 e3-d2 24.g3-f4 d2-e1 25.h4-g5 a5-c3
26.g5-f6 c3xg7 27.f4-e5 g7xc3 28.g1-f2-X

As negras poderiam ter feito a troca inversa no 9º lance para tentar escapar, vamos ver: segue apenas uma tentativa preta. 9.d6-e5! 10.f4xd6 c5xe7 11.a1-b2 e7-d6 12.d4-c5 b6xd4 13.c3xg7 h8xf6 14.b4-c5 d6xb4 15.a5xc3 f6-e5 16.e3-d4 a7-b6 e conseguiram arrumar um equilíbrio diante da continuação supostamente ruim.

No 15º as brancas poderiam ter colocado uma isca tomando -15-a3xc5! E esperar o erro negra! Exemplo-15-f6-e5? 16-c5-b6-**X** ou ainda se 15-c7-b6? 16-a5xc7 b8xb4 17-b2-c3-**X**

LINHA- (B) 4-G3-F4!

DIAGRAMA-4 APÓS 4-G3-F4



LANCE DAS PRETAS

Nesta demonstração, as negras teriam duas opções obrigatórias:

A) -4-G5-H4! **B) -4-G7-H6!**

A) -4-G5-H4!

4.g5-h4! 5 f4-e5 d6xf4 6.e3xe7 f8xd6 7.a1-b2 c5xe3 8.d2xf4 b6-c5 9.b2-c3 g7-f6 10.b4-a5 h8-g7 11.c1-d2 d8-e7 12.c3-b4 f6-e5 13.d2-c3 e5xg3 14.h2xf4 e7-f6 15.f2-e3 a7-b6 16.c3-d4 d6-e5 17.f4xd6 c7xc3 18.b4xd6 f6-e5 19.a5xc7 g7-f6 20.d6xf4 b8xd6 21.f4-g5 d6-e5 22.g5xe7 e5-f4 23.e3xg5 h4xd8 24.g1-f2 d8-c7 25.f2-g3 c7-d6 26.g3-h4 d6-c5 27.h4-g5 c5-b4 28.a3xc5 c3-b2=**=**

Caso as brancas no 5º continuassem com -5-F4-G5? Seguiria: 5.f4-g5? b6-a5 6.d4xb6 a7xc5 7.g5xe7 a5xc3 8.d2xb4 d8xf6 com iniciativa pretas, observem que as brancas não poderiam se precipitar na troca- 9.e3-d4?? c5xe3 10.f2xd4 h4-g3 11.h2xf4 d6-e5 12.f4xd6 c7xa5-**X**

Ou se no 5-B4-A5? Seguiria a linha já analisada.

B) -4-G7-H6!

1.C3-D4 D6-C5 2.B2-C3 E7-D6 3.C3-B4 H6-G5
4.G3-F4 G7-H6 5.B4-A5

DIAGRAMA-5 APÓS 5-B4-A5



LANÇE DAS PRETAS

Eis uma posição, que poucos jogadores sabem conduzir corretamente. Nesta posição Não seria bom usar o 5-H8-G7? Só restaria uma maneira de escape, (muito difícil), vou mostrar a maneira que as brancas ganhariam e a única maneira de escape pós 5-h8-g7?

5.h8-g7?? 6.h2-g3 g5-h4 7.d2-c3 f6-g5 8.e1-d2 g7-f6 9.g1-h2
f6-e5 10.d4xf6 g5xe7 11.c3-d4 f8-g7 12.a1-b2 g7-f6 13.b2-c3
h6-g5 14.f4xh6 d6-e5 15.h6-g7 f6xh8 16.d4xf6 e7xg5 17.c3-d4
c7-d6 18.a5xe5 g5-f4 19.d4xb6 f4xd6 20.e3-f4 a7xc5 21.f4-e5
d6xf4 22.g3xe5 h8-g7 23.c1-b2 d8-e7 24.h2-g3 b8-c7 25.g3-f4
c7-b6 26.d2-e3 b6-a5 27.b2-c3 e7-f6 28.c3-d4 g7-h6 29.e5xg7
h6xf8 30.d4xb6 a5xc7 31.e3-d4-**X**

Caso no 7 as negras jogassem-7-d8-e7? 8.c3-b4! d6-e5 9.b4xd6
e5xc3 10.c1-d2-**X**

Ou ainda se no 13º as pretas tentassem-13 f6-e5? 14.d4xf6 e7xg5
15.c3-d4 d8-e7 16.d4-e5 e7-f6 17.e5xg7 h6xf8 18.f4xh6 d6-e5
19.c1-b2 e5-d4 20.d2-c3 c5-b4 21.c3xe5 c7-d6 22.a3xe7 f8xd2
23.a5xc7 b8xd6 24.b2-c3 d2xb4 25.h6-g7 b4-c3 26.g7-h8 c3-d2
27.f2-e3-**X**

1.C3-D4 D6-C5 2.B2-C3 E7-D6 3.C3-B4 H6-G5
4.G3-F4 G7-H6 5.B4-A5

DIAGRAMA-5 APÓS 5-B4-A5



LANÇE DAS PRETAS

Apesar de Não aconselhar a continuação preta com 5-H8-G7? Devida outra linha branca surpreendente. Vamos ver a maneira como as pretas empatariam, caso as brancas fizessem a mesma resistência que foi mostrada anteriormente. As negras mudariam a partir do 9º lance, vamos ver:

5.h8-g7? 6.h2-g3 g5-h4 7.d2-c3 f6-g5 8.e1-d2 g7-f6 9.g1-h2!
9.d8-e7! 10.a1-b2 c5-b4 11.a3xc5 d6xb4 12.f4-e5 f8-g7
13.g3-f4 b4-a3 14.h2-g3 e7-d6 15.c3-b4 a3xc5 16.b2-a3 c5-b4
17.a3xe7 f6xd8 18.d2-c3 b6-c5 19.d4xb6 a7xc5 20.c3-d4 b8-a7
21.d4xb6 a7xc5 22.c1-b2 c7-d6 23.e5xc7 d8xb6 24.a5xc7 c5-d4
25.e3xc5 g5xg1 26.c7-b8g1xa7 27.b8-e5 h4xf2 28.e5xh8=

Só pra alertar as negras não poderia responder no 9º lance 9.f8-e7??

9.f8-e7?? 10.f4-e5 d6xf4 11.g3xg7 h6xf8 12.f2-g3 h4xf2
13.e3xg1 c5xe3 14.d2xh6-X

Outra Linha Branca a partir do 10º também não converteria em vitória, Vamos ver mais uma linha.

10.a1-b2? c5-b4 11.a3xc5 d6xb4 12.b2-a3 e7-d6 13.a3xe7
f6xd8 14.c1-b2 b6-c5 15.d4xb6 a7xc5 16.c3-d4 c7-b6
17.a5xc7 d8xb6 18.d2-c3 b8-a7 19.b2-a3 b6-a5 20.d4xb6
a7xc5 21.c3-d4 f8-e7 22.d4xb6 a5xc7 23.f4-e5 g5-f4 24.e3xg5
h4xd4 e as brancas é que precisariam empatar.

Uma outra linha que as brancas poderiam ter usado seria no
13-G1-F2!

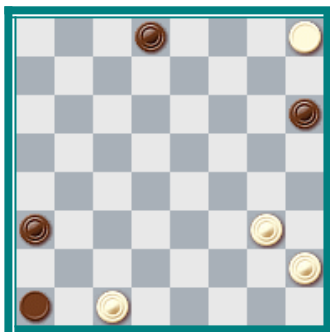
DIAGRAMA-6 APÓS 13-G1-F2



LANCE DAS PRETAS

13.b4-a3! 14.f2-g3 b8-a7 15.c3-d4 e7-d6 16.d4xb6 a7xc5
17.d2-c3 c7-b6 18.a5xe5 f6xb2 19.e3-d4 c5xg5 20.h4xh8 b2-a1

DIAGRAMA-7 APÓS 20-B2-A1



LANCE DAS BRANCAS

Neste diagrama a posição é de empate, vamos confirmar.

21.g3-f4! h6-g5 22.f4xh6 d8-e7 23.h6-g7 e7-d6 24.h2-g3 a1-c3
25.g3-f4 c3-a5 26.f4-g5 a5-c3 27.g5-f6 c3-a5=

Uma linha que não se pode deixar de mostrar, em que as brancas poderiam fazer uma tentativa, seria no **7º lance-7-H2-G3?**

7.h2-g3 g5-h4 8.d4-e5 f6xd4 9.g1-h2 g7-f6 10.f4-e5 d6xf4
11.g3xc3 f6-g5 12.c3-b4 c5-d4 13.e3xc5 b6xd4 14.d2-e3 e7-f6
15.e3xc5 f6-e5 16.c1-d2 c7-b6 17.a5xc7 d8xd4 18.b4-a5 g5-f4
19.b2-c3 d4xb2 20.a3xc1 a7-b6 21.a5xc7 b8xd6 22.f2-g3 h4xf2
23.e1xg3 d6-c5 24.g3-h4 c5-d4 25.h4-g5 d4-c3 26.d2xb4 f4-e3
27.g5-f6 e5xg7 28.b4-a5 h6-g5 29.h2-g3 g5-h4 30.g3-f4 e3xg5=

Caso brancas no **10-F4-G5!** Seguiria: **10.f4-g5 h6xf4 11.g3xg7 c5-b4**
12.a5xe5 d6xf4 13.e3xg5 h4xh8 e a posição esta equilibrada!

LINHA- (C) 4-G3-H4 !

1. C3-D4 D6-C5

2. B2-C3 E7-D6

3. C3-B4 H6-G5

4. G3-H4

DIAGRAMA-8 APÓS 4-G3-H4



LANÇE DAS PRETAS

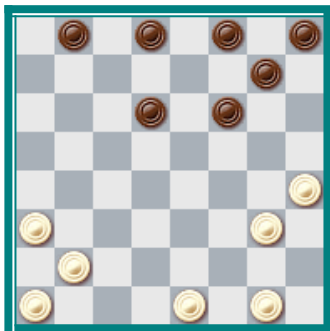
Aqui vou mostrar, como as pretas deveriam proceder diante do ofensivo lance das brancas, lembrando é claro, que esta é uma linha extremamente de defesa, outras devemos ainda mostrar nesta edição.

4 B6-A5! 5.D4XB6 A5XC3 6.D2XB4 C7XC3 7.C1-D2 A7-B6

8.D2XB4 B6-A5 9.H2-G3 A5XC3 10.E3-F4 G5XE3 11.F2XB2

D8-C7 e a posição é de equilíbrio, sobretudo, requererá cuidado.

DIAGRAMA-9 APÓS 11-F2XB2



LANÇE DAS PRETAS

Uma outra linha que não recomendo as pretas, porem nessa continuação igualaram, foi:

1. c3-d4 d6-c5 2. b2-c3 e7-d6 3. c3-b4 h6-g5 4. g3-h4 b6-a5

5. d4xb6 a5xc3 6. d2xb4 c7xc3 7. c1-d2 d6-e5 8. d2xb4 e5-f4

9. e3-d4 f4-e3 10. b4-c5 b8-c7 11. f2-g3 c7-d6 12. d4xf2 d6xb4

13. a3xc5 g5-f4 14. g3xe5 f6xb6 posição equilibrada!

Outra continuação preta muito usada é a partir do 4º lance, observem uma partida jogada entre **EVERALDO 0 X 2 FRANKLIN**, continuaram assim:

1.c3-d4 d6-c5 2.b2-c3 e7-d6 3.c3-b4 h6-g5 4.g3-h4 f6-e5

DIAGRAMA-10 APÓS 4-F6-E5



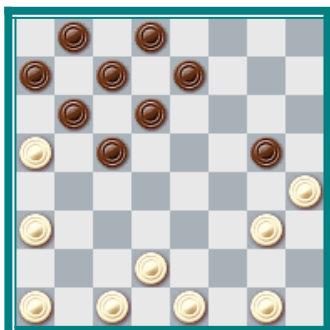
LANCE DAS BRANCAS

5.d4xf6 g5xe7 6.b4-a5 g7-f6 7.e3-f4 h8-g7 8.f4-g5 g7-h6
 9.f2-g3 h6xf4 10.g3xg7 f8xh6 11.h2-g3 d6-e5 12.d2-e3 e7-f6
 13.g1-h2 c5-d4 14.e3xc5 b6xd4 15.e1-d2 a7-b6 16.c1-b2 f6-g5
 17.h4xf6 e5xg7 18.b2-c3 d4xb2 19.a1xc3 h6-g5 20.d2-e3 g5-h4
 21.c3-d4 h4xf2 22.e3xg1 b6-c5 23.d4xb6 b8-a7 24.h2-g3
 a7xc5 25.g1-f2 g7-h6 26.f2-e3 d8-e7 27.e3-f4 e7-f6 28.g3-h4
 c7-d6 29.a3-b4 c5xa3 30.a5-b6 a3-b2 31.b6-a7 b2-a1 32.f4-g5
 h6xf4 33.a7-b8 a1-e5 34.b8-a7 e5-c3 35.a7-b8 f6-e5 36.b8-a7
 c3-e1 37.a7-b6 f4-g3 38.h4xf2 e1xh4 39.b6-g1 h4-g5 40.g1-f2
 g5-d8 41.f2-g1 d8-h4 42.g1-b6 h4-f6 43.b6-d8 f6-h8 44.d8-a5
 d6-c5 45.a5-d2 c5-d4 46.d2-g5 d4-c3 47.g5-h6 e5-d4 48.h6-c1
 h8-f6 49.c1-f4 f6-e7 50.f4-c7 c3-b2 51.c7-f4 b2-c1 52.f4-g3
 e7-f6 53.g3-h4 f6-e5 54.h4-f2 d4-c3 55.f2-a7 c3-b2 56.a7-b6
 c1-f4 57.b6-a7 b2-a1-**X**

Uma Variante que não aconselharia as negras seria no 11-H6-g5? Traria muita complicação e poderia levar-lhe a derrota. Segue apenas uma linha.

1.c3-d4 d6-c5 2.b2-c3 e7-d6 3.c3-b4 h6-g5 4.g3-h4 g7-h6
 5.b4-a5 f6-e5 6.d4xf6 g5xe7 7.e3-f4 h8-g7 8.f2-g3 g7-f6
 9.f4-g5 h6xf4 10.g3xg7 f8xh6 11.h2-g3 h6-g5?

DIAGRAMA-11 APÓS 11-H6-G5



LANCE DAS BRANCAS

12. h4xf6 e7xg5
 13. **g3-h4!** g5-f4 14. e1-f2 f4-g3 15. f2-e3 g3-h2 16. e3-f4 c5-d4
 17. f4-g5 d8-e7 18. g5-h6 b6-c5 19. a3-b4 c5xa3 20. h6-g7 e7-f6
 21. g7xc3 d6-e5 22. c3-b4 a3xc5 23. h4-g5 c7-b6 24. a5xc7 b8xd6
 25. g5-h6 e5-f4 26. h6-g7 d6-e5 27. g7-f8-**X**

Frustrariam as brancas se tentassem o ganho com a seguinte linha a partir do
 13. **g3-f4?** g5xe3 14. d2xf4 c5-d4 15. f4-g5 d8-e7 16. a3-b4 d4-e3
 17. e1-f2 e3-d2 18. c1xe3 b6-c5 19. g5-f6 e7xg5 20. e3-f4 c5xa3
 21. f4xh6 d6-c5 22. h6-g7 c7-b6 23. a5xc7 b8xd6 24. f2-e3 a7-b6
 25. g1-f2 c5-b4 26. e3-f4 d6-c5 27. f2-e3 b4-c3 28. f4-g5 b6-a5
 29. g7-f8 c5-d4 30. e3xc5 c3-d2 31. c5-d6 a5-b4 e a resistência
 negra é muita boa.

As negras perderiam fácil se no 29 respondessem 29-a5-b4?? 30-g5-f6-**X** ou
 se ainda 29-c5-b4?? 30. f8-h6 a3-b2 31. g5-f6 b4-a3 32. f6-g7
 a5-b4 33. g7-f8-**X**

GOLPES NA ABERTURA

1. C3-D4 D6-C5 2. B2-C3 E7-D6 3. C3-B4 H6-G5
 4. G3-F4 G7-H6 5. B4-A5 H8-G7 6. F2-G3 G5-H4

DIAGRAMA-12 APÓS 6-G5-H4



LANCE DAS BRANCAS

Observe o cuidado que as brancas terão que ter, para não cair em combinação.

As brancas aqui perdem imediato levando golpe, com:

A) -7-A1-B2?? **B) -7-C1-B2??**

A) -7-A1-B2??

7. A1-B2 H4XF2 8. E1XG3 H6-G5 9. F4XH6 C5-B4
 10. A3XG5 F8-E7 11. H6XD6 C7XE1 12. A5XC7 E1XA1
 13. E3-F4 B8XD6 14. C1-B2 A1XG3 15. H2XF4 D8-E7
 16. G1-F2 A7-B6 17. F2-G3 B6-C5 18. G3-H4 C5-D4
 19. F4-G5 D6-E5 20. G5-H6 E7-F6 21. H4-G5 F6XH4

22.H6-G7 H4-G3 23.G7-H8 G3-H2 24.H8-G7 H2-G1
 25.G7-F8 D4-C3 26.F8-G7 G1-D4 27.G7-H6 C3-B2
 28.H6-C1 B2-A1-X

B) -7-C1-B2??

7.C1-B2 H4XF2 8.E1XG3 H6-G5 9.F4XH6 C5-B4
 10.A3XG5 F8-E7 11.H6XD6 C7XE1 12.A5XC7 E1XE7
 13.B2-C3 B8XD6 14.E3-F4 A7-B6 15.A1-B2 E7-H4
 16.C3-D4 H4-F6 17.B2-A3 F6XC3-X

1.C3-D4 D6-C5 2.B2-C3 E7-D6 3.C3-B4 H6-G5
 4.G3-F4 G7-H6 5.B4-A5 H8-G7 6.F2-G3 G5-H4
 7.F4-G5 H4XF2 8.G5XE7 D8XF6 9.E1XG3 H6-G5!

DIAGRAMA-13 APÓS 9-H6-G5



LANCE DAS BRANCAS

Vamos ver a maneira que as brancas levariam o golpe:

A) -10-G3-F4?? **B) -10-G3-H4??**

A) -10-G3-F4??

10.G3-F4?? C5-B4 11.A3XE7 F6XD8 12.F4XH6 F8E7
 13.H6XD6 C7XE1-X

B) -10-G3-H4??

10.G3-H4 D6-E5 11.D2-C3 C7-D6 12.A5XC7 G5-F4
 13.E3XE7 C5XE3 14.E7XC5 B8XD2-X

Outro golpe que não daria Vitória sagrada às negras seria:

10.D2-C3! G5-F4 11.E3XE7 C5XE3 12.E7XC5 B6XB2
 13.A1XC3 G7-F6, !?

1.C3-D4 D6-C5 2.B2-C3 E7-D6 3.C3-B4 H6-G5
4.G3-F4 G7-H6 5.B4-A5 H8-G7 6.F2-G3 G5-H4

DIAGRAMA-14 APÓS 6-G5-H4



LANCE DAS BRANCAS

Vamos ver o lance-7-D2-C3!

7.D2-C3! H4XF2 8.E1XG3 D8-E7

DIAGRAMA-15 APÓS 8-D8-E7



LANCE DAS BRANCAS

9.C3-B4 D6-E5

DIAGRAMA-16 APÓS 8-D6-E5



LANCE DAS BRANCAS

A tomada aqui decide a partida, vamos ver:

Parece correto as brancas aqui tomarem-**10**-F4xD6?? Infelizmente em todas as posições levam a derrota, como teremos a oportunidade de ver.

10.F4XD6? C7XC3!

DIAGRAMA-17 APÓS 9-C7XC3



LANCE DAS BRANCAS

AS BRANCAS JOGAM E PERDEM

A) -10-B4XD2 B) -10-A5XC7 C) -10-B4XD6

A) -10-B4XD2

10.F4XD6? C7XC3 11.B4XD2 E7-D6! 12.A5XE5 F6XH4-X

B) -10-A5XC7

10.F4XD6 C7XC3 11.A5XC7 C3XA5 12.C7-D8 C5-D4 13.E3XC5 B8-C7 14.D8XB6 A5XC7 15.G3-F4 F6-G5-X

C) -10-B4XD6

10.F4XD6 C7XC3 11.B4XD6 E7XC5 12.A5XC7 B8XD6 13.C1-B2 C5-B4 14.A3XG5 H6XD2 15.B2XD4 D2-C1-X

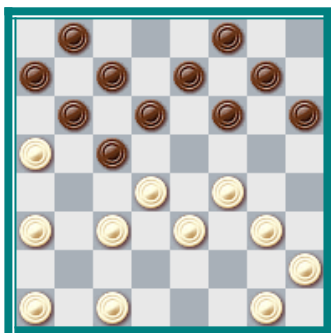
A linha que as brancas poderiam continuar porem teriam que ter tamanha técnica para empatar seria:

10. B4XD6 E5XC3 **11.** C1-B2 E7XC5 **12.** B2XD4 C7-D6
13. A5XE5 F8-E7 **14.** D4XB6 F6XH4 **15.** F4-E5 A7XC5
16. E5-D6 E7-F6 **17.** D6XB4 F6-G5 **18.** A1-B2 G5-F4
 Com possibilidade de empate

Ou fazer a linha correta que seria:

1. C3-D4 D6-C5 **2.** B2-C3 E7-D6 **3.** C3-B4 H6-G5
4. G3-F4 G7-H6 **5.** B4-A5 H8-G7 **6.** F2-G3 G5-H4
7. D2-C3 H4XF2 **8.** E1XG3 D8-E7

DIAGRAMA-18 APÓS 8-D8-E7



LANCE DAS BRANCAS

9. C1-D2! C5-B4
10. A3XC5 D6XB4 **11.** G3-H4 B4-A3 **12.** C3-B4 A3XC5
13. A1-B2 C5-B4 **14.** A5XC3 C7-D6 **15.** B2-A3 B6-A5
16. D4-C5 D6XB4 **17.** A3XC5 B8-C7 **18.** G1-F2 C7-D6
19. C3-D4 D6XB4 **20.** D4-E5 F6XD4 **21.** E3XA3 A7-B6
22. D2-C3 B6-C5 **23.** F2-E3 G7-F6 **24.** C3-D4 E7-D6
25. D4XB6 A5XC7 **26.** E3-D4 C7-B6 **27.** A3-B4 B6-A5
28. F4-G5 A5XE5 **29.** G5XC5 E5-F4=

1. C3-D4 D6-C5 2. B2-C3 E7-D6 3. G3-H4!

DIAGRAMA-19 APÓS 3-G3-H4



LANÇE DAS PRETAS

No diagrama acima, temos uma posição bastante confortável em nível de escolha para as pretas, visando que elas podem tomar o caminho que lhe for mais tranqüilo. Sobretudo, será necessário tamanho conhecimento ao terreno para não sofrer pressão na abertura. Pelo menos três continuações será possível conduzir:

A) 3-H6-G5! **B) 3-D6-E5!?** **C) 3-F8-E7!**

A) 3-H6-G5!

DIAGRAMA-20 APÓS 3-H6-G5



LANÇE DAS BRANCAS

Caso as brancas aqui respondam-4-C3-B4! Seguirá a linha já analisada anteriormente, Por tanto, lhe restam duas continuações contundentes:

A) 4-H2-G3! **B) 4-F2-G3!**

Não aconselho as brancas continuar no 4º A1-B2? Tentando levar vantagem caso as negras errem grosseiramente no-4-d6-e5?? 5.e3-f4! c5xe3 6.f4xd6 c7xe5 7.d2xh6-**X**

As negras continuariam corretamente com-4-g7-h6! 5.f2-g3 f6-e5 6.d4xf6 g5xe7 e as negras ficariam com uma ligeira vantagem.

B) 4-F2-G3!

4.F2-G3! G7-H6 5.G3-F4!

DIAGRAMA-22 APÓS 5-G3-F4



LANÇE DAS PRETAS

É claro que as negras aqui precisam ter um objetivo de jogo que não lhe afirmam surpresas, apesar de estarem com a escolha, aconselho a não fazer a troca no 5º-B6-A5? Uma partida jogada entre: **TORNADO 2 X 0 TUNDRA**

5.b6-a5? 6.d4xb6 a7xc5 7.h2-g3 b8-a7 8.c3-b4 a5xc3 9.d2xb4 c5-d4 10.e3xe7 g5xe3 11.e7xg5 h6xh2 12.e1-f2 c7-b6 13.f2xd4 b6-a5 14.d4-e5 a5xc3 15.c1-b2 c3-d2 16.b2-c3 d2xb4 17.a3xc5 h8-g7 18.c5-d6 d8-e7 19.d6-c7 e7-d6 20.c7-d8 d6xf4 21.h4-g5 f4xh6 22.d8-h4 a7-b6 23.a1-b2 b6-c5 24.b2-c3-X

Neste caso, Ficam então para as pretas, o seguinte movimento: **5-F6-E5!**

4.F2-G3! G7-H6 5.G3-F4! F6-E5!

DIAGRAMA-23 APÓS 5-F6-E5



LANÇE DAS PRETAS

Agora as brancas podem realmente fazer a tomada dupla, isto é escolher o que lhe convier, sem sofrer pressão, vamos observar:

A) 6-D4XF6 B) 6-H4XF6!

A) 6-D4XF6

Apesar de parecer que com essa tomada, as brancas tornam-se mais ofensivas, sobretudo fica perigosa a continuação, e será necessário muito cuidado para ambos, o que tenho visto em partidas jogadas, sempre percebo as brancas se inferiorizando nas continuações, vamos ver algumas:

Partida jogada entre:

SIEBER-GO 0 X 2 FRANKLIN

Continuaram assim:

(Blitz)

6. D4XF6	G5XE7	7. H2-G3	B6-A5	8. G1-H2	C7-B6
9. C3-D4	C5-B4	10. A3XC5	D6XB4	11. D4-E5	F8-G7
12. A1-B2	B4-A3	13. D2-C3	E7-F6	14. E1-F2	F6XD4
15. E3XC5	B6XD4	16. C3XE5	D8-E7	17. F2-E3	E7-F6
18. E5-D6	F6-G5	19. H4XF6	G7XC7	20. B2-C3	C7-D6
21. G3-H4	A7-B6	22. E3-D4	B6-C5	23. D4XB6	A5XC7
24. C3-D4	C7-B6	25. H4-G5	H8-G7	26. H2-G3	B6-A5
27. D4-C5	D6XB4	28. G5-F6	G7XE5	29. F4XD6	H6-G5
30. G3-H4	G5-F4	31. D6-E7	B8-C7	32. C1-B2	A3XC1
33. E7-F8	B4-C3-X				

CHECKERS64 1 X 1 MALVADO

VOG-2001

6. D4XF6	G5XE7	7. H2-G3	B6-A5	8. G1-H2	C5-B4
9. A3XC5	D6XB4	10. A1-B2	C7-D6	11. F4-G5	H6XF4
12. G3XC7	B8XD6	13. B2-A3	H8-G7	14. A3XC5	D6XB4
15. H4-G5	G7-F6	16. G5-H6	E7-D6	17. H2-G3	A7-B6
18. G3-H4	B6-C5	19. E3-F4	D6-E5	20. F4XD6	C5XE7
21. C3-D4	D8-C7	22. E1-F2	C7-D6	23. D2-C3	B4XD2
24. C1XE3	D6-C5	25. D4XB6	A5XC7	26. E3-D4	C7-B6
27. F2-G3	E7-D6	28. G3-F4	B6-A5	29. F4-G5	F8-E7
30. D4-E5	D6XF4	31. G5XE3	A5-B4	32. H4-G5	F6XH4
33. E3-F4	B4-C3	34. H6-G7	E7-F6	35. G7XE5	C3-B2=

De maneira que aconselho mais a segunda opção:

B) 6-H4XF6!

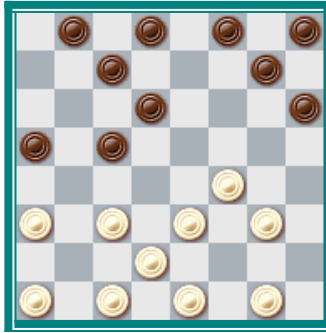
B) 6-H4XF6!

6.H4XF6 E5XG7

7.H2-G3 B6-A5

8.D4XB6 A7XC5

DIAGRAMA-24 APÓS 8-A7XC5

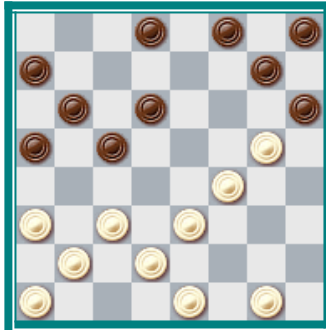


LANCE DAS BRANCAS

Uma linha bastante jogada neste quadro é a seguinte continuação:

9.G3-H4 C7-B6 10.C1-B2 B8-A7 11.H4-G5!

DIAGRAMA-25 APÓS 11-H4-G5



LANCE DAS PRETAS

As brancas aqui fizeram o dv de casa, colocaram uma isca mais velha do que o pé de galinha, mais ainda assim as pretas precisam de muita técnica para escapar da cilada, vamos ver os lances em que as pretas sofreriam derrota:

AQUI AS PRETAS NÃO PODEM: (11-D8-E7??12-G5-F6!-X) (11-F8-E7??
12-F4-E5!-X) (11-D8-C7?? 12-F4-E5!-X) (11-c5-b4?? 12.a3xe7
d8xh4 13.c3-b4 a5xc3 14.d2xb4-X) RESTANDO AS NEGRAS APENAS
UMA CONTINUAÇÃO:11-G7-F6! E BEM SOFRIDA A LINHA, VAMOS VER:
11.g7-f6! 12.g5xe7 d8xf6 13.c3-b4 a5xc3 14.d2xb4 b6-a5
15.g1-h2 a5xc3 16.b2xb6 a7xc5 17.e1-d2 f8-e7 18.d2-c3 h8-g7
19.c3-d4 c5-b4 20.a3xc5 d6xb4 21.h2-g3 f6-g5 22.g3-h4 g7-f6
23.f4-e5 g5-f4 24.e5xg3 e7-d6 25.g3-f4 b4-a3 26.h4-g5 f6xh4
27.d4-e5 d6-c5 28.e5-f6 c5-b4 29.f6-e7 b4-c3 30.e7-f8 a3-b2
31.f8-b4 c3xa5 32.a1xc3 h6-g5 33.f4xh6 h4-g3 34.h6-g7 g3-h2
35.g7-h8 h2-g1 36.e3-f4 g1-f2 37.h8-g7 f2-h4 38.g7-h8 h4-e1
39.c3-d4 e1-f2 40.d4-e5 f2-c5 41.h8-g7 c5-f8 42.g7-h6 a5-b4=

Se no 13° as brancas respondessem-13-G1-f2?

Temos uma partida jogada entre:

MALVADO 1 X 1 AGAFONOV-BOT

VOG-Dez-1998

13.g1-f2? h8-g7! 14.c3-d4 f8-e7 15.f2-g3 c5-b4 16.a3xc5 d6xb4
17.b2-a3 b6-c5 18.d4xb6 a7xc5 19.d2-c3 b4xd2 20.e1xc3 f6-g5
21.g3-h4 g7-f6 22.c3-d4 e7-d6 23.d4xb6 a5xc7 24.a1-b2 d6-c5
25.b2-c3 c7-b6 26.c3-b4 c5-d4 27.e3xa7 g5xe3 28.b4-c5 e3-d2
29.a7-b8 d2-e1 30.c5-b6 e1-c3 31.b8-c7 f6-g5=

Observem que as brancas colocaram uma isca no 14° lance, as pretas não poderiam -14-f6-g5?? 15-a3-b4!-X

Caso as brancas continuassem no 14° com-14-f2-g3?! Não levaria a nada, mais fariam um final brilhante, vamos ver:

14.f2-g3 a5-b4 15.c3xe5 f6xh4 16.e1-f2 a7-b6 17.b2-c3 f8-e7
18.a1-b2 g7-f6 19.d2-e3 b6-a5 20.c3-d4 e7-d6 21.d4xb6 a5xc7
22.e3-d4 h6-g5 23.f4xh6 d6-e5 24.b2-c3 e5-f4 25.a3-b4 f4-g3
26.d4-e5 f6xb2 27.h6-g7 g3xe1 28.g7-h8 e1xa5 29.h8xa1=

Poderiam as brancas também no 14° ter feito a continuação em que andaram publicando que as brancas sofreriam golpe, porem na verdade, caso as pretas esperem o erro, sofrerá opressão, vou mostrar como as pretas deveriam conduzir, e depois caso colocassem a cilada, conforme alguns autores demonstram:

14-F4-E5!

14.f4-e5 d6xf4 15.e3xe7 f8xd6 16.d2-e3 h6-g5 17.f2-g3 g7-f6
18.e1-f2 d6-e5 19.c3-d4 e5xc3 20.b2xd4 g5-h4 21.g3-f4 f6-e5
22.f4xb4 a5xe5 23.a3-b4 e5-d4 24.e3xc5 b6xd4 25.a1-b2 h4-g3
26.f2xh4 d4-e3=

O golpe a que me referir, esta no-18° lance quando as negras respondem com-18-g5-h4?, acreditando que as brancas fariam a seguinte continuação:

18.g5-h4? 19.g3-f4? f6-e5 20.f4-g5 h4xf6 21.f2-g3 c5-d4!
22.e3xg5 e5-d4 23.c3xe5 a5-b4 24.a3xc5 b6xf2-X e as pretas
venceriam com estilo.

Porem as brancas jogando corretamente, responderiam no-19-E3-F4! E as pretas estão feias na foto, como iremos ver no diagrama de n°26, sobretudo ainda tem uma carta na manga 😊

DIAGRAMA-26 APÓS 19-E3-F4



LANCE DAS PRETAS

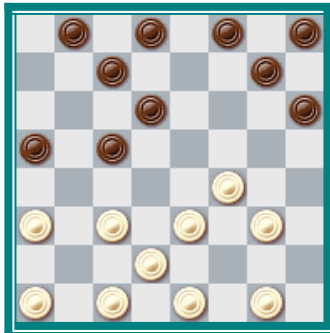
Apesar de parecer que as pretas estão mortas, ainda lhe restam uma carta na manga para o escape:

19.D6-E5! 20.F4XB4 F6-G5!

E as brancas ficaram na saúde! 😊

1.C3-D4 D6-C5 2.B2-C3 E7-D6 3.G3-H4 H6-G5
4.F2-G3 G7-H6 5.G3-F4 F6-E5 6.H4XF6 E5XG7
7.H2-G3 B6-A5 8.D4XB6 A7XC5

DIAGRAMA-27 APÓS 8-A7XC5



LANCE DAS BRANCAS

Atualmente as brancas estão fazendo a linha de ataque, **9.C3-D4!** Observe:

Numa partida entre **LUCIANO 1 X 1 FRANKLIN** continuaram assim:

9.C3-D4 D6-E5 10.F4XB4 A5XE5 11.A1-B2 G7-F6 12.B2-C3
H8-G7 13.G1-H2 F8-E7 14.E3-D4 C7-B6 15.G3-F4 E5XG3
16.H2XF4 D8-C7 17.D2-E3 E7-D6 18.F4-G5 H6XB4
19.A3XG5 C7-D6 20.E1-D2 B8-A7 21.D2-C3 B6-C5
22.D4XB6 A7XC5 23.G5-H6 G7-F6 24.C1-D2 D6-E5 25.D2-E3
C5-D4 26.E3XC5 E5-F4 27.C5-B6 F4-G3 28.B6-A7 G3-F2
29.A7-B8 F2-G1 30.B8-H2 G1-A7 31.H2-B8 A7-G1=

1.C3-D4 D6-C5 2.B2-C3 E7-D6 3.G3-H4 D6-E5!?

B) 3-D6-E5!?

DIAGRAMA-28 APÓS 3-D6-E5



LANÇE DAS BRANCAS

Neste diagrama, as negras se enveredaram por uma linha muito turbulenta, conhecida como cruz inversa, fiz uma partida em 1998, jamais esqueci a maneira como escapei.

**LOSTIV 1 X 1 MALVADO
VOG-1998**

1.C3-D4 D6-C5 2.B2-C3 E7-D6 3.G3-H4 D6-E5!? 4.F2-G3
C7-D6 5.G3-F4 E5XG3 6.H4XF2 D6-E5 7.F2-G3 F8-E7
8.G3-F4 E5XG3 9.H2XF4 E7-D6 10.F4-E5 D6XF4 11.E3XE7
D8XF6 12.E1-F2 C5XE3 13.D2XF4 B6-C5 14.F2-E3 A7-B6
15.C1-B2 B8-A7 16.C3-B4 C5-D4 17.E3XC5 B6XD4 18.B2-C3
D4XB2 19.A1XC3 F6-G5 20.F4-E5 G7-F6 21.E5XG7 H8XF6
22.C3-D4 G5-H4 23.B4-C5 H6-G5 24.C5-D6 A7-B6 25.A3-B4
B6-A5 26.B4-C5 H4-G3 27.D6-C7 G3-H2 28.C5-B6 A5-B4
29.B6-A7 B4-A3 30.A7-B8 A3-B2 31.B8-A7 B2-C1 32.D4-
E5 F6XD4 33.A7XH6 C1-B2=

Não aconselho as negras se enveredar por esta linha, caso façam, não aconselho fazer a troca no-6-B6-A5? Tentando simplificar, devem tomar calor!

- C) 3-F8-E7!**
1.C3-D4 D6-C5 2.B2-C3 E7-D6 3.G3-H4 F8-E7!

DIAGRAMA-29 APÓS 3-F8-E7

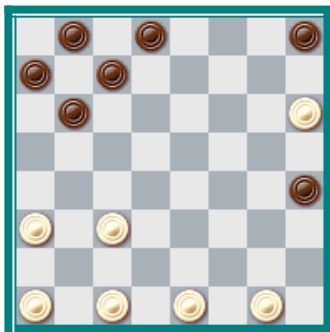


LANCE DAS BRANCAS

Uma análise completa nesta linha, afirma que para as brancas a melhor continuação seria-**4-H2-G3!** De maneira que se fizer **4-F2-G3!**? Seguirá a linha já analisada. Por tanto vamos observar:

- 4.H2-G3 D6-E5 5.H4-G5 H6XH2 6.F2-G3 H2XF4 7.E3XG5 C5XE3 8.D2XH6 F6XH4**

DIAGRAMA-30 APÓS 8-F6XH4

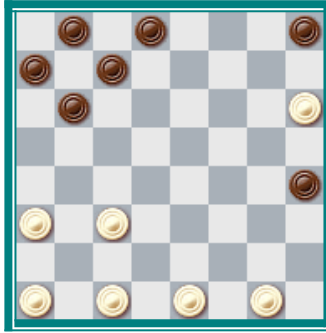


LANCE DAS BRANCAS

Fica fácil dizer que nesta posição as brancas estão superiores, porem na pratica não vemos tudo isso, continuei uma final dessas a 2 minutos com Augusto,e empatei dessa forma:

- | | | | | | |
|-----------------|--------|-----------------|-------|-----------------|-------|
| 9.C1-D2! | H4-G3 | 10.C3-D4 | C7-D6 | 11.D2-E3 | G3-H2 |
| 12.A1-B2 | B8-C7 | 13.B2-C3 | B6-A5 | 14.E1-D2 | D6-C5 |
| 15.D4XB6 | A7XC5 | 16.C3-D4 | C7-D6 | 17.D4XB6 | A5XC7 |
| 18.E3-D4 | D6-C5 | 19.D4XB6 | C7XA5 | 20.D2-C3 | D8-C7 |
| 21.C3-D4 | C7-B6 | 22.D4-E5 | H8-G7 | 23.H6XF8 | B6-C5 |
| 24.F8XB4 | A5XC3= | | | | |

DIAGRAMA-31 APÓS 8-F6XH4



LANCE DAS BRANCAS

Uma outra continuação neste final que vi ser jogada no voo foi:

9. E1-F2!	B6-C5	10. C1-D2	A7-B6	11. C3-B4	B6-A5
12. B4XD6	C7XE5	13. F2-E3	H4-G3	14. D2-C3	B8-A7
15. A1-B2	D8-C7	16. E3-D4	E5-F4	17. A3-B4	C7-D6
18. D4-C5	D6-E5	19. B2-A3	G3-H2	20. C3-D4	E5XC3
21. B4XD2	A5-B4	22. C5-D6	F4-G3	23. A3XC5	G3-F2
24. G1XE3	H2-G1	25. E3-F4	G1XB6	26. D6-E7	H8-G7
27. H6XF8	B6-D8	28. D2-E3	D8XF6 =		

Considero empate a posição. Mais não descarto a necessidade de se fazer uma análise profunda.

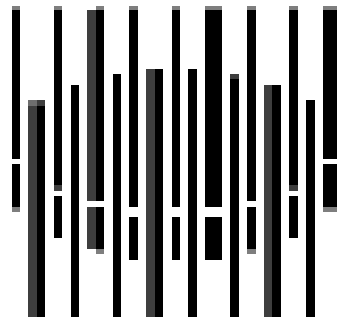
SEGUE MAIS UMA TENTATIVA BRANCA

9. A1-B2!	C7-D6	10. A3-B4	B6-A5	11. C1-D2	A7-B6
12. D2-E3	B8-A7	13. G1-F2	D6-E5	14. B2-A3	D8-E7
15. C3-D4	E5XC3	16. B4XD2	E7-D6	17. E3-F4	D6-C5
18. D2-E3	C5-D4	19. E3XC5	B6XD4	20. F4-G5	H4XF6
21. H6-G7	D4-C3	22. G7XE5	A5-B4	23. A3XC5	H8-G7
24. E5-D6	C3-B2	25. D6-C7	B2-C1	26. C7-B8	C1-A3 =

NOTAÇÃO

	B8		D8		F8		H8
A7		C7		E7		G7	
	B6		D6		F6		H6
A5		C5		E5		G5	
	B4		D4		F4		H4
A3		C3		E3		G3	
	B2		D2		F2		H2
A1		C1		E1		G1	

PRINCÍPIOS DO JOGO DE DAMAS



1-Mantenha a CONCENTRAÇÃO.

2-Fique ATENTO ao andamento da partida.

3-Não responda APRESSADAMENTE ao lance do seu Oponente.

4-OBSERVE todo o tabuleiro antes de fazer o seu lance.

5-Quando estiver melhor na posição requererá mais CUIDADO! .

6-ANALISE SEMPRE o ultimo lance adversário.

7-Procure sempre Ter um PLANO de jogo.

8-Se Possível, anote sempre a partida para ANALISA-LA depois.

9-Não tenha MEDO de enfrentar adversários mais fortes: é uma ótima oportunidade de aprender mais!

10-Tenha CONSCIÊNCIA , aprendemos mais com a derrota. Por Isso nunca deixe de fazer um lance com medo de perder a partida.

11-Não peça para voltar lance: a regra é clara (Peça tocada, peça jogada).
(Procure sempre JOGAR DENTRO DA REGRA !)

12-Tenha ESPORTIVIDADE em suas atitudes: não mostre excesso de superioridade em suas vitórias, nem perca a serenidade nas derrotas.

13-Não se distraia, procure ficar CONCENTRADO na partida e não tire a concentração do seu Oponente.

14-Faça seu lance com discrição: sempre que vencer mantenha a NATURALIDADE, e quando vencido, parabeneze seu oponente com um aperto de mão pós-match.

15-Sempre que iniciar um match cumprimente seu oponente!
Seguindo esses princípios acima, jogar DAMAS ficará muito mais fácil.