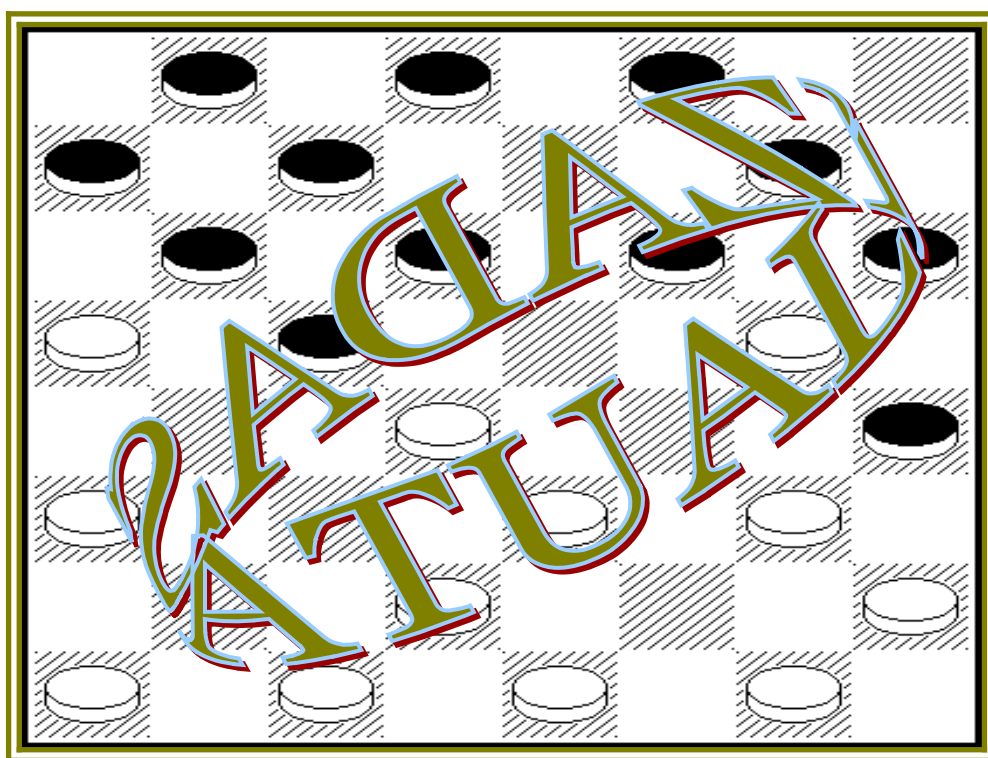


ABERTURAS



FRANKLIN
2004

ABERTURAS ATUALIZADAS

Eu gostaria muito que esse material de jogo de damas conseguisse suprir as necessidades dos seus leitores, principalmente no que diz respeito às aberturas do jogo, o que é o seu essencial.

Proclamo aqui 10 aberturas com suas respectivas análises, deixo claro que nesta edição, o meu interesse é que você possa jogá-la Tranqüilamente.

Ensino a maneira mais córrego ao empate com segurança e também com varias oportunidades de vitórias, conforme teremos a oportunidade de conhecer.

Contem também experiências enriquecedoras de partidas jogadas, ou mesmo já analisadas, e que com certeza, servirá de grande ajuda!

Traz também alguns golpes em aberturas e diagramas com combinações inéditas e seus respectivos autores.

Muito obrigado por adquirir esse exemplar e que Deus nos ilumine sempre!

José Cristóvão Santoro

Franklin

santorodamas@yahoo.com.br

71-3331-6702-91325762

Colaboração

ANTONIO VIANA DA SILVA-**BA**

LOURIVAL F CHAVES-**BA**

MANUEL REÍS-**BA**

PROTASIO BUENO-**RS**

PADRE AREOVALDO-**SP**

CARLOS AUGUSTO VINAGRE-**BA**

ALCEBÍADES GONZAGA-**BA**

NANCY BARRETO SANTORO-**BA**

DENISE BARRETO LOPES-**BA**

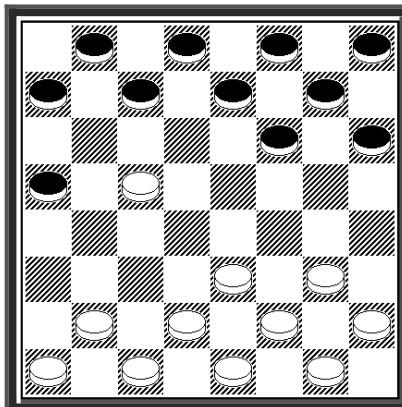
INDICE

Abertura Russa	4
Abertura australiana	11
Abertura Napolitana	15
Abertura Bodianski	19
Golpe nas Aberturas	33
Abertura Belga	36
Abertura Asa Negra	37
Abertura Ivanov	41
Abertura Espanhola	44
Abertura Gambito	45
Abertura Alma c/d2	47
Combinações	49
Nomenclatura	50

ABERTURA RUSSA

1.C3-D4 B6-A5 2.D4-C5 D6XB4 3.A3XC5

DIAGRAMA-2 APÓS-3-A3XC5



LANCE DAS PRETAS

Temos aqui sem dúvidas, duas linhas que além de mais fortes são com certeza as mais usadas!

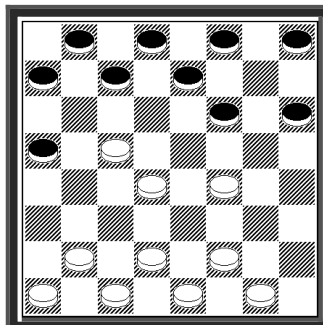
Deixo claro, que essa continuação que vou mostrar é para que o condutor das brancas possa jogá-la tranquilamente!

CONTINUAÇÃO (A)-3-F6-E5! CONTINUAÇÃO (B)-3-F6-G5!

CONTINUAÇÃO (A)-3-F6-E5!

3. F6-E5 4.G3-F4 E5XG3 5.H2XF4 G7-F6 6.E3-D4

DIAGRAMA-3 APÓS-6-E3-D4



LANCE DAS PRETAS

As Brancas aqui deixaram poucas opções para as negras. Vamos analisar três linhas mais contundentes!

LINHA-(1)-6-F6-E5 LINHA-(2)-6-F6-G5 LINHA-(3)-6-H8-G7!

Outras linhas, não aconselho as negras continuarem!

Exemplo!

(A)-6-F8-G7?? Ou (B)-6-C7-D6?? e ainda (C)-6-C7-B6??

OBSERVEM!

(A)-6-F8-G7??

6. F8-G7?? **7.**F2-G3 F6-G5 **8.**B2-C3 G5XE3 **9.**D2XF4 E7-F6 **10.**A1-B2 F6-E5
11.D4XF6 G7XE5 **12.**F4XD6 C7XE5 **13.**E1-D2 H6-G5 **14.**D2-E3 G5-H4 **15.**E3-D4
H4XF2 **16.**G1XE3 A7-B6 **17.**C5XA7 A5-B4 **18.**D4XF6 B4XF4 **19.**C1-D2 D8-C7
20.F6-E7 C7-D6 **21.**E7XC5 F4-G3 **22.**D2-E3 H8-G7 **23.**B2-C3 G3-H2 **24.**C5-B6
H2-G1 **25.**E3-D4 G1XC5 **26.**B6XD4 G7-F6 **27.**D4-C5 F6-E5 **28.**C5-B6 E5-F4
29.B6-C7 B8XD6 **30.**A7-B8-**X**

Ou ainda se no **10º** lance as negras continuassem com-**10-C7-B6?**-seguiria

10. C7-B6?? **11.**B2-A3 F6-G5 **12.**E1-D2 G5XE3 **13.**D2XF4 G7-F6 **14.**C5-D6 F6-G5
15.F4-E5 G5-F4 **16.**E5-F6 F4XH2 **17.**D4-E5-**X**

Ainda se as negras tentassem no **23º-B8-C7??** Seguiria

23. B8-C7?? **24.**E3-D4 C7-B6 **25.**A7-B8 H2-G1 **26.**C5XA7 G1XC5 **27.**B8-F4-**X**
E as brancas mais uma vez venceriam bonito no final!

(B)-6-C7-D6??

6. C7-D6 ? **7.**B2-A3 D6XB4 **8.**A3XC5 D8-C7 **9.**C1-B2 H8-G7 **10.**F2-E3!! E as
brancas estão melhores! Ou se as negras tentarem a linha.No. **8-F6-G5** seguiria:
8. F6-G5 **9.**D2-E3 E7-D6 **10.**C5XE7 F8XD6 **11.**F2-G3!! E as brancas continuam
melhores

(C)-6-C7-B6??

6. C7-B6?? **7.**D4-E5!

Tanto faz a tomada das negras, e as brancas estão com mais iniciativa de jogo!

As brancas poderiam fazer também a seguinte continuação:

6. C7-B6?? **7.**D2-E3 F6-G5 **8.**C1-D2 H8-G7 **9.**B2-C3 G5-H4 **10.**A1-B2 E7-F6
11.F4-E5 F6-G5 **12.**B2-A3 G7-F6 **13.**E5XG7 G5-F4 **14.**E3XG5 H4XH8 **15.**C5-D6
H6-G5 **16.**D4-E5 H8-G7 **17.**F2-G3 B6-C5 **18.**D6XB4 G5-F4 **19.**G3-H4 F4XD6
20.B4-C5!!

E as brancas ficariam Tranqüilas! Lembrando que no **9º** lance as pretas não
poderiam fazer a troca e tomar para **D6!**

OBSERVEM!

9. E7-D6 **10.**C5XE7 **F8XD6??** **11.**C3-B4-**X**

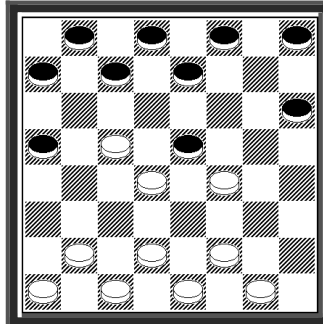
Caso as negras tomassem no**10º** **D8XF6** precisariam se cuidar! vejam o perigo!

10. D8XF6 **11.**F2-G3 B6-C5 **12.**D4XB6 A7XC5 **13.**C3-B4 C5XA3 **14.**G3-H4-**X**

E as brancas ameaçam coroar e vencer!

VOLTANDO A LINHA PRINCIPAL LINHA-(1)-6-F6-E5

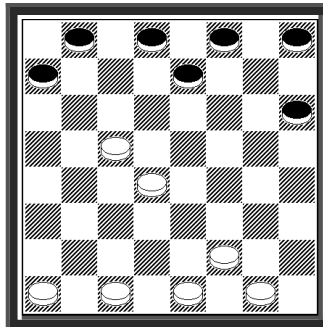
DIAGRAMA-4 APÓS-6-F6-E5



LANCE DAS BRANCAS

7.F4XD6 C7XC3 8.D2XB4 A5XC3 9.B2XD4

DIAGRAMA-5 APÓS-9-B2XD4



LANCE DAS PRETAS

Observem esse diagrama e vejam que as negras estão sem material para tentar uma vitória, e as brancas estão tranqüilas! Uma linha opcional para as negras seria: **9-D8-C7**

9-D8-C7 10.A1-B2 C7-D6 11.B2-A3 D6XB4 12.A3XC5 H8-G7 13.F2-E3 E7-D6 14.C5XE7 F8XD6 15.E3-F4 G7-F6 16.G1-F2 F6-G5 17.F2-E3 A7-B6 18.D4-E5 B6-A5 19.E5XC7 B8XD6 20.C1-B2 D6-C5 21.F4-E5 A5-B4 22.E1-F2 G5-H4 23.E3-F4 B4-A3 24.B2-C3 C5-D4 25.F4-G5 H6XD6 26.C3XC7=

E as pretas com grande técnica empatariam a partida!

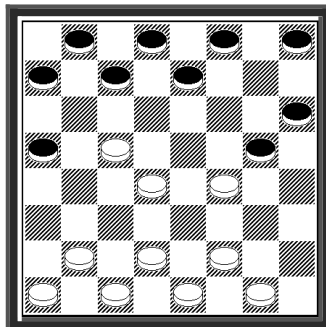
Ou ainda

9. H8-G7 10.A1-B2 G7-F6 11.E1-D2 H6-G5 12.B2-A3 G5-H4 13.D2-E3 F6-E5 14.D4XF6 E7XG5 15.E3-D4 B8-C7 16.C1-D2 G5-F4 17.D2-E3 F4XD2 18.F2-G3 H4XF2 19.G1XC1 F8-E7 20.C1-B2 C7-B6 21.A3-B4 B6-A5 22.B2-C3 D8-C7 23.D4-E5 C7-B6 24.E5-F6 B6XB2 25.F6XD8 A5XC3 26.D8-A5=

E agora as brancas empataram, fazendo um final belíssimo!

LINHA-(2)-6-F6-G5

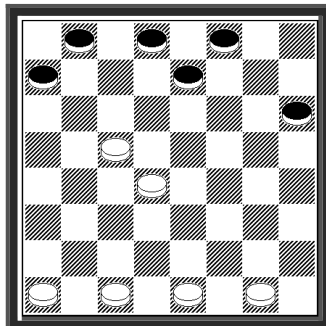
DIAGRAMA-6 APÓS-6-F6-G5



LANCE DAS BRANCAS

**7.F2-G3 G5XE3 8.D4XF2 H8-G7 9.F2-E3 G7-F6 10.G3-F4 F6-E5
11.F4XD6 C7XE5 12.E3-D4 E5XC3 13.D2XB4 A5XC3 14.B2XD4**

DIAGRAMA-7 APÓS-14-B2XD4



LANCE DAS PRETAS

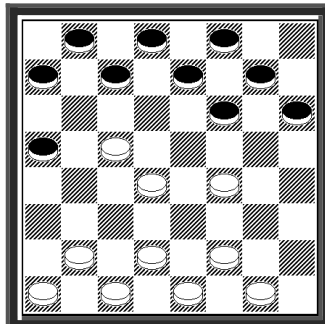
Observem que as brancas novamente desarmaram as negras e trouxeram um diagrama bem parecido com o de nº-5 que analisamos anteriormente!

**14-B8-C7 15.A1-B2 C7-D6 16.B2-A3 D6XB4 17.A3XC5 D8-C7 18.G1-F2 E7-F6
19.F2-E3 H6-G5 20.E3-F4 G5XE3 21.D4XF2 F8-E7 22.C1-B2 F6-E5 23.E1-D2
E5-F4 24.B2-C3 C7-B6 25.C3-D4 B6-A5 26.F2-E3 F4-G3 27.D2-C3 E7-F6
28.C5-D6 A7-B6 29.D6-E7 F6XD8 30.E3-F4=Empate**

Uma outra linha interessante seria:

**14. B8-C7 15.C1-D2 H6-G5 16.B2-C3 C7-D6 17.A1-B2 D6XB4 18.B2-A3 D8-C7
19.A3XC5 G5-F4 20.C3-B4 A5XC3 21.D2XB4 F8-G7 22.B4-A5 G7-H6 23.E1-D2
H6-G5 24.G1-H2 G5-H4 25.F2-E3 H4-G3 26.E3XG5 G3-F2 27.G5-H6 E7-F6
28.H2-G3 F2XH4 29.D2-E3 H4-G3 30.E3-F4 G3XE5 31.C5-D6 E5-D4 32.D6XB8
D4-C3 33.B8-D6 C3-B2 34.D6-F8 B2-A1 35.A5-B6=Empate**

LINHA-(3)-6-H8-G7!
DIAGRAMA-8 APÓS-6-H8-G7



LANCE DAS BRANCAS

7.F2-G3! F6-G5 8.B2-C3 G5XE3 9.D4XF2 G7-F6 10.C3-D4 C7-D6
11.D2-E3 D6XB4 12.D4-E5 E as brancas estão tranqüilas!

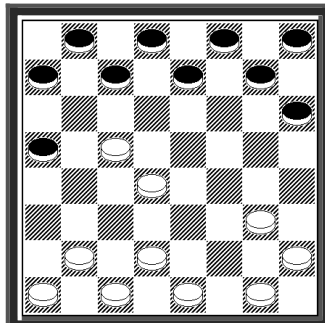
Se as negras jogassem no-**10-F6-G5!?** Seguiria!

10-F6-G5 11.C1-B2 C7-D6 12.B2-A3 D6XB4 13.A3XC5 B8-C7 14.A1-B2 C7-D6
15.F2-E3 D6XB4 16.B2-A3 E7-D6 17.A3XE7 F8XD6 18.G3-H4 D6-E5
19.D4XF6=

Ou ainda-**19.h4xf6 e5xc3 20.e3-f4 a5-b4 21.f4-g5 h6xf4 22.f6-g7 f4-g3**
23.f2xh4 c3-b2 24.g7-h8 b2-a1 25.e1-d2 a7-b6 26.h4-g5 d8-e7 27.g5-h6 b6-
a5 28.h6-g7 b4-c3 29.d2xb4 a5xc3 30.g7-f8 e7-f6=

CONTINUAÇÃO (B)-3-F6-G5! 4.E3-F4 G5XE3 5.F2XD4

DIAGRAMA-9 APÓS-5-F2XD4



LANCE DAS PRETAS

Com esse lance, com certeza as brancas diminuiram a ação das negras! Vamos observar duas linhas supostamente ofensivas!

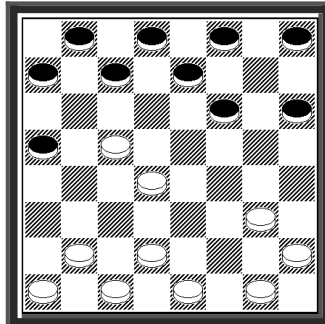
LINHA-(1)-5-G7-F6! LINHA-(2)-5-H6-G5!

Outras continuações aqui não levariam as negras a nada! **Exemplo:**

5- C7-B6? 6.G3-F4 G7-F6 7.D4-E5! E a iniciativa aqui são das Brancas! Ou ainda!

5 C7-D6 6.B2-A3 D6XB4 7.A3XC5 B8-C7 8.A1-B2 C7-D6 9.B2-A3 D6XB4
10.A3XC5 D8-C7 11.C1-B2 C7-D6 12.E1-F2 D6XB4 13.B2-A3 E7-D6 14.A3XE7
F8XD6 15.D2-C3 G7-F6 16.G3-F4 D6-C5 17.D4XB6 A7XC5 18.H2-G3 H8-G7
19.F2-E3 F6-G5 20.G3-H4 G7-F6 21.C3-D4 C5-B4 22.D4-E5 F6XF2 23.G1XE3=
 E as brancas empatavam genialmente!

**LINHA-(1)-5-G7-F6!
 DIAGRAMA-10 APÓS-5-G7XF6**



LANCE DAS BRANCAS

6-G3-F4!

Com este lance, parece que as brancas copiaram o diagrama nº 3. visto anteriormente, porém na verdade se observarmos bem, veremos que a peça que aqui esta em **H2** no digrama já analisado esta em **F2!**, De maneira q serve a mesma idéia caso pretas aqui jogassem:**6-F6-E5!**

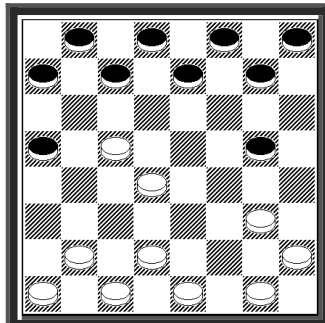
6-F6-E5 7.F4XD6 C7XC3 8.D2XB4 A5XC3 9.B2XD4!!

Ou ainda se

6-F6-G5 7.B2-C3 G5XE3 8.D4XF2!!

LINHA-(2)-5-H6-G5!

DIAGRAMA-11 APÓS-5-H6-G5



LANCE DAS BRANCAS

6.G3-F4 G5XE3 7.D4XF2 G7-F6 8.H2-G3 F6-E5 9.D2-C3!

DIAGRAMA-12 APÓS-9-D2-C3

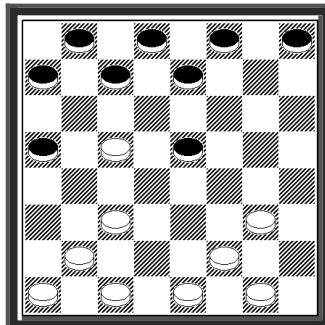
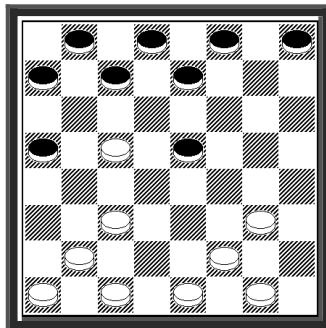


DIAGRAMA-13 APÓS-9-D2-C3



LANCE DAS PRETAS

Só pra deixar claro, as brancas poderiam sofrer derrota caso fizesse a seguinte linha no-9º lance-9-B2-C3?!

9.b2-c3 c7-b6 10.a1-b2 b6xd4 11.d2-e3?? e5-f4 12.e3xg5 h8-g7 13.c3xe5 g7-f6 14.e5xg7 f8xh2-**X** no 11º salvaria-11-G3-F4!

No diagrama-13, o melhor lance para as negras seria: **9-E5-F4!!**

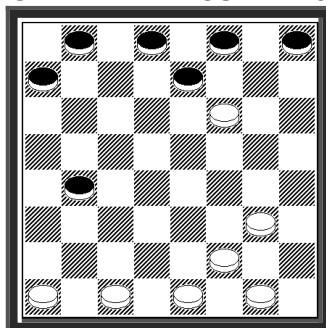
Observem!

9-E5-F4! 10.G3XE5 C7-D6 11.E5XC7 B8XD2 12.E1XC3 E7-D6 13.C3-B4

E a posição requer muito cuidado para as brancas!Porem o convidativo aqui seria as negras responderem-9-C7-D6?

9-C7-D6? 10.C3-B4 A5XC3 11.B2XF6 D6XB4

DIAGRAMA-14 APÓS-11-D6XB4



LANCE DAS BRANCAS

Neste diagrama as negras esperavam que as brancas errassem-12-G3-H4?

12-G3-H4? E7XG5 13-H4XF6 B4-A3!-X

Porém foram surpreendidas com o lance-12-A1-B2!

12.A1-B2! E7XG5 13.B2-A3 B4-C3 14.G3-F4 G5XE3 15.F2XB2!

e as brancas estão tranqüilas!

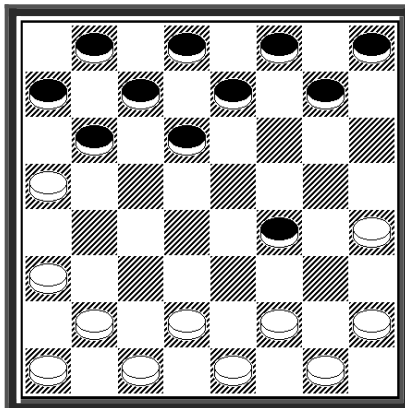
Não seria bom, se negras tentassem no 13º capturar a peça branca-13-B8-C7?

13-B8-C7 14.A3XC5 G5-H4 15.G3-F4 F8-E7 16.C1-B2 C7-D6 17.B2-A3 D6XB4 18.A3XC5 D8-C7 19.F4-E5 H8-G7 20.F2-E3 H4-G3 21.E3-D4 G3-H2 22.E1-D2 G7-H6 23.D2-E3 E7-F6 24.E5XG7 H6XF8 25.D4-E5 F8-E7 26.E3-D4 C7-B6 27.E5-D6 E7-F6 28.D4-E5 B6XD4 29.E5XC3 A7-B6 30.C3-D4 F6-G5 31.D6-E7 G5-F4 32.E7-F8 -X

ABERTURA AUSTRALIANA

1.C3-B4 F6-E5 2.G3-H4 E5-F4 3.E3XG5 H6XF4 4.B4-A5!

DIAGRAMA-15 APÓS-4-B4-A5



LANCE DAS PRETAS

As pretas aqui, estão abertas a grandes continuações. De maneira que vamos apresentar apenas duas continuações consideradas mais fortes!

CONTINUAÇÃO-(A)-4-G7-F6! CONTINUAÇÃO-(B)-4-B6-C5

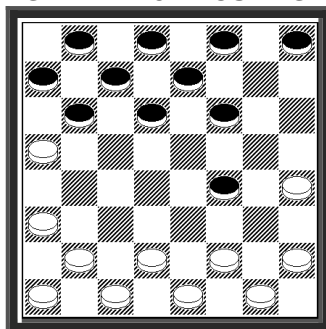
Uma outra linha que poderia ser usada aqui seria: **4-E7-F6!** Segue uma partida jogada entre:

LUCIANO 1 X 1 FRANKLIN

4. E7-F6!! 5.B2-C3 F6-G5 6.H4XF6 G7XE5 7.C3-B4 H8-G7 8.D2-C3 B6-C5 9.C3-D4 E5XC3 10.B4XD2 G7-F6 11.A1-B2 D6-E5 12.F2-G3 F8-G7 13.G1-F2 C7-D6 14.B2-C3 B8-C7 15.C3-B4 D8-E7 16.D2-C3 C5-D4 17.E1-D2 D4XB2 18.B4-C5 D6XB4 19.A5XA1 A7-B6 20.A1-B2 B6-A5 21.B2-C3 G7-H6 22.A3-B4 E5-D4 23.C3XG7 A5XE1 24.G3XE5 E1XD6 25.G7-F8 C7-B6 26.H2-G3 = Empate

CONTINUAÇÃO-(A)-4-G7-F6!

DIAGRAMA-16 APÓS-4-G7-F6

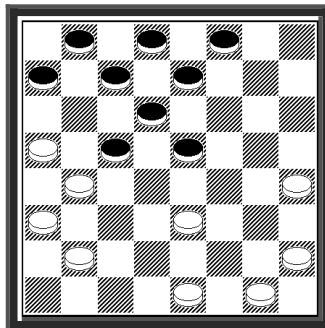


LANCE DAS BRANCAS

5.B2-C3 B6-C5 6.C3-B4 H8-G7 7.F2-E3 G7-H6 8.E3XG5 H6XF4 9.D2-E3 F4XD2 10.C1XE3 F6-E5 11.A1-B2!!

E as brancas estão tranqüilas!

DIAGRAMA-17 APÓS-11-A1-B2



LANCE DAS PRETAS

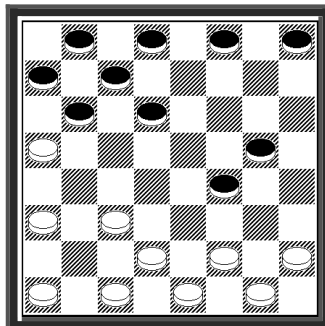
Uma continuação que levariam as pretas a derrota seria-**11-C7-B6?**

11- C7-B6? **12.A5XC7 D8XB6** **13.B4-A5 F8-G7??** **14.A5XC7 C5-D4** **15.E3XC5 D6XB4** **16.A3XC5 B8XB4** **17.B2-A3-X**

Bem como errariam também se no-**5º** jogassem-**5-F6-G5?**

5 F6-G5? **6.H4XF6 E7XG5**

DIAGRAMA-18 APÓS-6-E7XG5



LANCE DAS BRANCAS

Vou deixar claro, porque acho fraca essa continuação!

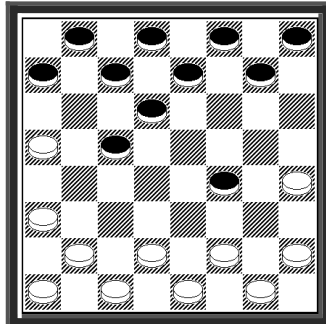
7.C3-D4!! **B6-C5** **8.D4XB6 A7XC5** **9.A1-B2 D6-E5** **10.B2-C3 C7-D6** **11.F2-G3 H8-G7** **12.G3-H4 G7-F6** **13.G1-F2 B8-C7** **14.C3-B4 D8-E7** **15.F2-G3 C7-B6** **16.A5XC7 D6XB8** **17.B4XD6 E7XC5** **18.D2-C3 B8-C7** **19.C3-B4 C5-D4** **20.C1-B2 D4-E3** **21.B2-C3 F8-E7** **22.B4-C5 E3-D2** **23.C3-B4 D2-C1** **24.C5-D6 E7XC5** **25.B4XB8 F4-E3** **26.B8XD2 C1XE3** **27.G3-F4-X** E as brancas venceriam com estilo!

Com o lance **7-C3-D4** as brancas deixaram uma única opção para as negras Só pra lembrar, as negras não poderiam jogar no-**10º**

A)10-H8-G7?? **B)10-D8-E7??** As brancas responderiam-**11-A3-B4-X** Ou ainda se pretas-**10-F8-E7??** Ou **10-B8-A7??** Brancas-**10-C3-D4!-X** As negras não poderiam jogar no **21-E3-F2??** **22.C3-D4! E5XA5** **23.G3XG7 F8XH6** **24.E1XG3-X** Também não poderiam jogar no-**22-C7-D6?** **23-C5-B6! -X**

CONTINUAÇÃO-(B)-4-B6-C5

DIAGRAMA-19 APÓS-4-B6-C5



LANCE DAS BRANCAS

Eis aqui uma posição bastante conhecida! De maneira que vamos mostrar apenas uma linha passiva para ambos!

5.B2-C3 C5-B4 **6.**A3XC5 D6XB4 **7.**C3-D4 B4-A3 **8.**F2-G3 E7-D6
9.G3XE5 D6XF4 **10.**G1-F2 F8-E7 **11.**F2-G3 E7-D6 **12.**G3XE5 D6XF4
13.E1-F2 D8-E7 **14.**D4-C5 G7-F6 **15.**F2-E3 H8-G7 **16.**E3XG5 C7-B6
17.A5XC7 B8XB4 **18.**G5-H6 B4-C3 **19.**H6XD6 C3XE1 **20.**D6-C7 A7-B6
21.C7XA5 E1-F2 **22.**H2-G3 F2-E3 **23.**G3-F4 E3XH6 **24.**A5-B6 H6-F4
25.B6-A7 F4-B8 **26.**A1-B2 B8-E5=

Não aconselho as negras jogarem no **8º-E7-F6?**

8-E7-F6?? **9.**G3XE5 C7-B6 **10.**A5XC7 B8XF4 **11.**D4-C5 F6-G5 **12.**H4XF6
G7XE5 **13.**E1-F2! E as negras precisam se explicar!

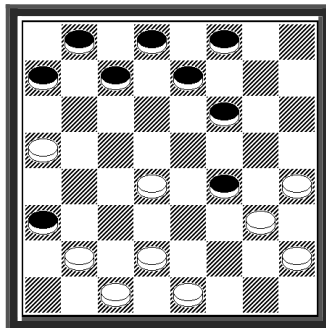
Outra linha q não levaria as brancas a nada e se arriscariam seria: No-**18º-H2G3?**

18.H2-G3? G7-H6 **19.**G3-F4 B4-C3 **20.**D2XB4 A3XC5 **21.**C1-D2 A7-B6 **22.**D2-
E3 C5-B4 **23.**A1-B2 B6-C5 **24.**E3-D4 C5XE3 **25.**F4XD2 H6XF4 **26.**B2-A3 F4-E3
27.D2XF4 B4-C3 **28.**A3-B4 C3XA5 **29.**F4-G5 A5-B4 **30.**G5-H6 B4-C3 **31.**H4-G5
F6XH4 **32.**H6-G7 C3-B2 **33.**G7-F8 E7-F6 **34.**F8-D6 = e empatavam com muita
técnica!

No **8º** lance as brancas poderiam fazer uma variação da seguinte forma!

8.F2-E3!! G7-H6 **9.**E3XG5 H6XF4 **10.**G1-F2 H8-G7 **11.**A1-B2 G7-F6
12.F2-G3!

DIAGRAMA-20 APÓS-12-F2-G3



LANCE DAS PRETAS

Não seria bom as negras aqui continuarem-**12-F8-G7?**

Vou mostrar apenas duas linhas que as negras tiveram que ter tamanha técnica para empatar!

12-F8-G7? 13.G3XE5 E7-D6 14.A5-B6 A7XE3 15.D2XF4 F6XD4 16.C1-D2 A3XG5 17.H4XH8 D4-E3 18.H8-G7 D6-C5 19.G7-F8 C7-D6 20.F8-G7 C5-B4 21.G7-H6 E3-F2 22.E1XG3 B4-C3 23.H6-F8 D6-E5 24.F8-G7 E5-D4 25.G3-F4 D8-E7 26.F4-G5 E7-D6 27.G7-F6 D6-E5 28.F6-H8 B8-C7 29.H2-G3 C7-D6 30.G3-H4 D6-C5 31.G5-F6 E5XG7 32.H8XF6 D4-E3=

Ou ainda

12-F8-G7? 13.G3XE5 C7-B6 14.A5XC7 B8XF4 15.E1-F2 D8-C7 16.F2-E3 G7-H6 17.E3XG5 H6XF4 18.D2-C3 F6-G5 19.H4XB6 A7XE3 20.C3-D4 E3XC5 21.B2-C3 C5-B4 22.C3XA5 F4-E3 23.A5-B6 E3-D2 24.C1XE3 A3-B2=

Seria melhor a seguinte continuação:

12. F6-G5!

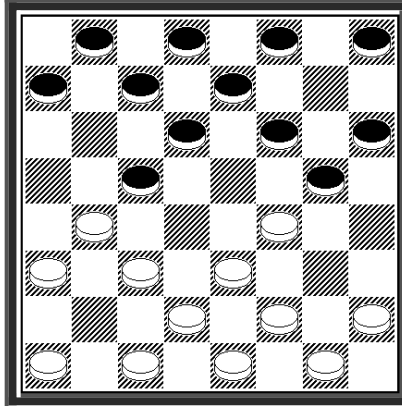
13.H4XF6 E7XG5 14.G3XE5 C7-B6 15.A5XC7 B8XF4 16.D4-C5 D8-C7 17.B2-C3 G5-H4 18.C3-B4 F4-E3 19.D2XF4 C7-B6 20.B4-A5 B6XD4 21.H2-G3 H4XF2 22.E1XG3 D4-C3 23.F4-E5 C3-B2 24.E5-D6 B2-A1 25.G3-H4 A1-F6 26.D6-C7 F6-E5 27.C7-B8 E5-H2 28.H4-G5 F8-E7 29.A5-B6 A7XC5 30.C1-B2 A3XC1 31.B8-A7 C1XH6 32.A7XD4=

E agora as brancas precisariam de muita técnica para empatar!

ABERTURA NAPOLITANA

1.C3-B4 B6-C5 2.G3-F4 F6-G5 3.B2-C3 G7-F6

DIAGRAMA-21 APÓS-3-G7-F6



LANCE DAS BRANCAS

Posição bastante conhecida!

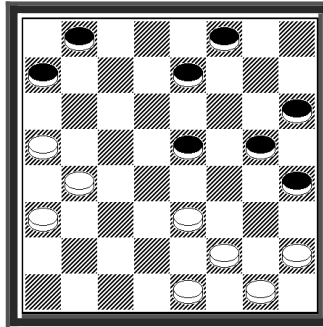
Qual o Melhor lance para as brancas nesta posição?

Sem duvidas **4-C3-D4!!**

De maneira que vamos analisar também o lance **4-B4-A5?**

4.C3-D4! G5-H4 5.D4XB6 C7XC3 6.D2XB4 F6-G5 7.A1-B2 H8-G7
8.B4-A5 D8-C7 9.B2-C3 G7-F6 10.C3-D4 D6-E5 11.F4XD6 C7XC3
12.C1-D2 F6-E5 13.D2XB4

DIAGRAMA-22 APÓS-13-D2XB4



LANCE DAS PRETAS

As brancas estão com mais iniciativa de jogo! Uma linha difícil para as negras seria:

13-B8-C7! 14.E3-F4 E5XG3 15.H2XF4 G5XE3 16.F2XD4 H6-G5
17.D4-E5 E7-F6 18.E5XG7 F8XH6 19.B4-C5 G5-F4 20.A5-B6 C7XA5
21.C5-D6 F4-E3 22.D6-C7 H4-G3 23.C7-D8 G3-F2 24.E1XG3 E3-D2
25.D8-F6 D2-C1 26.G1-F2 A7-B6 27.F6-D8 H6-G5 28.D8XH4 B6-C5

**29.H4-F6 A5-B4 30.G3-H4 C1-H6 31.F2-G3 H6-G5 32.F6-H8 G5-C1
33.H8-G7 C1-E3 34.G7-F6 E3-H6 35.F6-H8 H6-E3 36.H8-G7 E3-C1
37.G7-F6 C1-H6**

E as negras empatavam debaixo de pau! Apesar das brancas ficarem com uma peça na frente, não conseguem vencer!

Lembrando que as negras não poderiam se iludir com o falso sacrifício no lance **26-A5-B4?? 27-A3XC5 C1-A3-28-G3-H4-X**

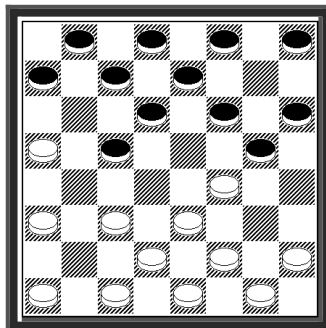
Uma linha que as negras perderiam seria: no **13-E5-F4??**

**13-E5-F4? 14.E1-D2 B8-C7 15.D2-C3 F4XD2 16.C3XE1 E7-F6 17.B4-C5 C7-D6
18.C5XE7 F6XD8 19.H2-G3 D8-C7 20.A3-B4 C7-D6 21.E1-D2 D6-E5 22.B4-C5
F8-E7 23.G1-H2 E5-D4 24.C5XE3 E7-D6 25.G3-F4 D6-C5 26.F4-E5-X**

Vamos analisar agora no **4-B4-A5?**

1.C3-B4 B6-C5 2.G3-F4 F6-G5 3.B2-C3 G7-F6 4-B4-A5?

DIAGRAMA-23 APÓS-4-B4-A5



LANCE DAS PRETAS

As negras aqui estão abertas a grandes continuações! Porém vamos apenas analisar duas linhas atuais e mais contundentes!

LINHA-(A)-4-F6-E5!

LINHA-(B)-4-C5-B4!

LINHA-(A)-4-F6-E5!

**4-F6-E5 5.C3-D4 E5XG3 6.F2XF6 E7XG5 7.D4XB6 A7XC5 8.E3-F4
G5XE3 9.D2XF4 D8-E7 10.H2-G3 C5-D4 11.G1-H2 D6-E5 12.F4XD6
E7XC5 13.C1-D2 H6-G5 14.G3-H4 F8-G7 15.H4XF6 G7XE5 16.E1-
F2 E5-F4 17.A1-B2 H8-G7 18.B2-C3 D4XB2 19.A3XC1 C7-B6
20.A5XC7 B8XD6 21.F2-E3 G7-H6 22.E3XG5 H6XF4 23.D2-C3 D6-
E5 24.C1-B2 C5-D4 25.C3-B4 F4-E3 26.B4-A5 E3-D2 27.A5-B6 D2-
C1 28.B6-C7 C1XA3 29.C7-B8=** e as brancas empatavam com grande técnica!

Caso as negras jogassem no **14º-G5-F4!**

Seguiria:

14-G5-F4! 15.A5-B6 C7XA5 16.D2-E3 F4XD2 17.E1XE5 H8-G7 18.H2-G3 G7-F6 19.E5XG7 F8XH6 20.A1-B2 C5-D4 21.G3-F4 B8-C7 22.B2-C3 D4XB2 23.A3XC1 C7-D6= EMPATE

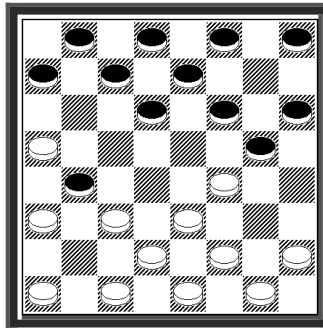
caso as negras tomassem no **5-E5XC3** continuaríamos assim:

5-E5XC3

6.D2XB4 G5-H4 7.C1-D2 H8-G7 8.A1-B2 E7-F6 9.F4-G5 H6XF4 10.E3XE7 D8XF6 11.D2-E3 F6-E5 12.E3-F4 E5XG3 13.H2XF4 G7-F6 14.B2-C3 F6-E5 15.G1-H2 E5XG3 16.H2XF4 F8-G7 17.F2-E3 G7-F6 18.C3-D4 A7-B6 19.E1-F2 F6-E5 20.D4XF6 C5-D4 21.E3XE7 B6-C5 22.B4XD6 C7XE1 23.E7-F8 E1-C3 24.F8-G7 C3-D2 25.F6-E7 D2-E3 26.E7-F8 H4-G3 27.G7-E5 G3-F2 28.F8-H6 E3-A7 29.A3-B4 F2-G1 e as negras empatariam com grande estilo!

LINHA-(B)-4-C5-B4!

DIAGRAMA-24 APÓS-4-C5-B4



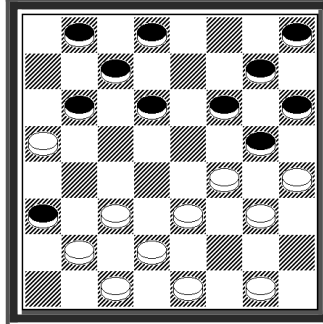
LANCE DAS BRANCAS

5.A3XC5 D6XB4 6.F2-G3 B4-A3 7.G3-H4 E7-D6 8.A1-B2 A7-B6 9.H2-G3 F8-G7 10.C3-B4 A3XC5 11.B2-A3 B8-A7 12.G1-H2 D8-E7 13.A3-B4 C5XA3 14.E1-F2 B6-C5 15.F4-E5 F6XD4 16.H4XB6 H6-G5 17.G3-H4 D6-E5 18.H4XF6 D4-C3 19.D2XF4 G7XE1 20.B6-C7 E1-D2 21.E3-D4 A7-B6 22.C1XE3 B6XD8 23.D4-C5 A3-B2 24.C5-D6 B2-C1 25.E3-D4 H8-G7 26.A5-B6 C1-F4 27.D4-E5 D8-E7!! E as negras empatariam muito bem!

Vamos fazer aqui algumas demonstrações de continuações que poderiam ter acontecido!

Pra começar no **6º** lance as negras não poderiam jogar-**6-G5-H4? 7-C3-D4-X**

Continuando
 Vamos ver um lance no diagrama após-**9-F8-G7!**
DIAGRAMA-25 APÓS-9-F8-G7



LANCE DAS BRANCAS

Não aconselho as brancas neste digrama jogarem outro lance que não seja-C3-B4!
 As brancas não poderiam se iludir com o falso plano seguinte:

Observem!

10.G1-H2? D6-C5?? **11.E3-D4** C5XE3 **12.F4-E5** F6XD4 **13.H4XF6** G7XE5
14.D2XD6 C7XE5 **15.A5XC7** D8XB6 **16.G3-F4** E5XG3 **17.C3XE5** e as brancas
 estão melhores!

Lembrando que as negras jogaram no **10-D6-C5??** Esperando um erro das
 brancas

Caso respondessem-**11-C3-D4??** F6-E5!-**X** ou se -**11-C3-B4??** F6-e5!-**X**

Acontece que as negras fazendo o lance correto jogariam-**10-B6-C5!** E as brancas
 devem perder!

10-B6-C5 !! **11.C3-B4?** C7-B6 **12.A5XE5** F6XF2 **13.H4XF6** F2XH4 **14.B4XD6**
 G7XC7-**X**

Ou ainda

10-B6-C5! **11.C3-D4?** C7-B6 **12.A5XE5** B8-A7 **13.D4XB6** F6XF2 **14.H4XF6**
 G7XE5 **15.F4XD6** A7XE7-**X**

Uma linha que também não levaria as brancas a nada seria no-**13-F4-E5?**

Da linha principal

13.F4-E5 F6XF2 **14.H4XD8** F2XH4 **15.H2-G3** H4XF2 **16.E1XG3** C5-B4!!
17.A3XE7 G7-F6 E as negras estão bem!

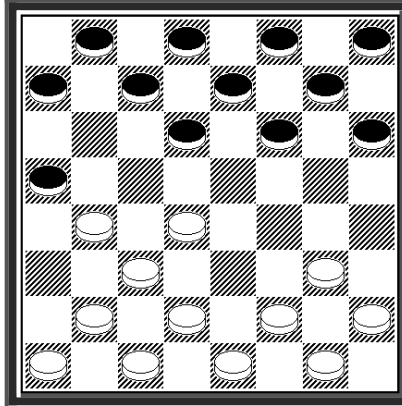
Tornaria perigoso se as brancas tentassem o sacrifício no-**15-a3-b4??**

15.a3-b4 c5xa3 **16.h2-g3** h4xf2 **17.e1xg3** d6-c5 **18.d2-c3** a3-b2
19.c3xa1 c5-b4 **20.a5xc3** b6-a5! E as brancas devem perder!

ABERTURA BODIANSKI

1.A3-B4 B6-A5 2.E3-D4

DIAGRAMA-26 APÓS-2-E3-D4



LANCE DAS PRETAS

Apesar das brancas abrirem com este lance, varias opções para as negras. Ainda acho uma linha agressiva. Visto que o lance **2--B2-A3!** Ficou muito conhecido!

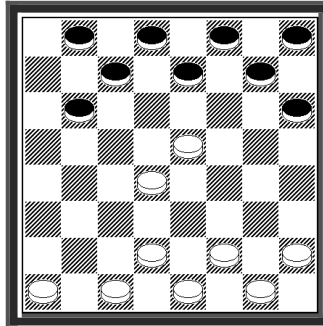
As pretas aqui poderiam continuar com:

A)-2-A7-B6! B)-2-D6-C5! C)-2-D6-E5? D)-2-F6-E5! E)-F6-G5! F)-H6-G5
Veremos agora a maneira com que as brancas continuariam diante de todas estas opções!

A)-2-A7-B6!

2-A7-B6! 3.D4-E5! D6XF4 4.G3XE5 F6XD4 5.C3XE5 A5XC3

DIAGRAMA-27 APÓS-5-A5XC3



LANCE DAS PRETAS

Posição equilibrada!

6.B2XD4 E7-D6 7.F2-G3 D6XF4 8.G3XE5 B8-A7 9.A1-B2 B6-C5

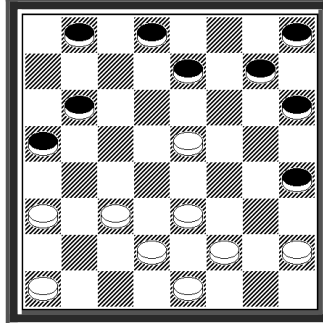
10.D4XB6 A7XC5 11.D2-E3 G7-F6 12.E5XG7 H8XF6 13.H2-G3

Posição equilibrada

B)-2-D6-C5!

2-D6-C5 3.B4XD6 E7XE3 4.D2XF4 F6-G5 5.F2-E3 G5-H4 6.G1-F2 C7-D6 7.C1-D2 F8-E7 8.B2-A3 A7-B6 9.F4-E5 D6XF4 10 G3XE5!

DIAGRAMA-28 APÓS-10-G3XE5



LANCE DAS PRETAS

As brancas estão com mais iniciativa de jogo!

10-D8-C7 11.E3-F4 E7-F6 12.C3-D4 H4-G3 13.F2XH4 F6-G5 14.H4XF6 C7-D6 15.E5XC7 G7XC3 16.D2XB4 B8XD6 17.B4-C5 B6XD4 18.A1-B2 D6-C5 19.B2-C3 D4XB2 20.A3XC1 C5-D4 21.H2-G3 A5-B4 22.G3-H4 H8-G7 23.H4-G5 B4-A3 24.E1-F2 D4-C3 25.F2-G3= EMPATE

Não levariam a nada se as pretas no **18º** lance tirassem a dama
Observem!

18. H6-G5 19.F4XH6 H8-G7 20.H6XF8 D6-C5 21.F8XB4 A5XA1 22.E1-D2=

Caso as negras no **6º** lance jogassem **-6-G7-F6? 7-F4-E5 F6XD4 8-E3XC5!** E as brancas ficariam melhores, inclusive ameaçando coroar caso negras errarem.

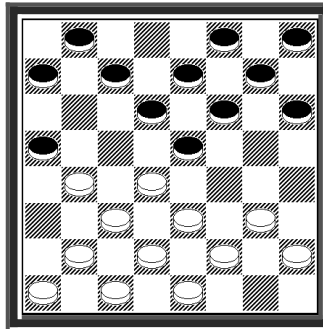
8-H8-G7?? 9-C5-D6-X

Uma partida jogada entre:

FRANKLIN X REGINALDO

1.A3-B4 B6-A5 2.E3-D4 D6-C5 3.B4XD6 E7XE3 4.D2XF4 F6-G5 5.F2-E3 G5-H4 6.G1-F2 C7-D6 7.C1-D2 A7-B6 8.F4-E5 D6XF4 9.G3XE5 A5-B4 10.C3XC7 B8XF4 11.E3XG5 H4XF6 12.B2-A3 F8-E7 13.D2-E3 E7-D6 14.A1-B2 D8-C7 15.B2-C3 F6-E5 16.E3-F4 E5XG3 17.H2XF4 D6-C5 18.F2-E3 G7-F6 19.E1-F2-X

C)-2-D6-E5?
2-D6-E5? 3.F2-E3 E7-D6 4.G1-F2 D8-E7
DIAGRAMA-29 APÓS-4-D8-E7



LANCE DAS BRANCAS

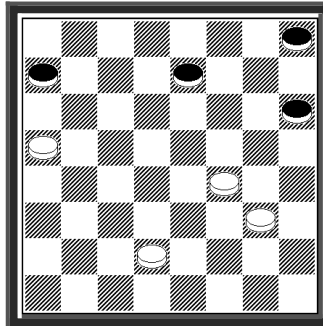
Neste diagrama um jogador mal informado, acharia que as negras se suicidaram com o lance **4-D8-E7!** Porém na verdade é uma das melhores continuações para as negras! Inclusive armaram uma isca caso brancas jogassem apressadamente **5-E3-F4?? F6-G5!-X**

Uma Partida jogada entre
FRANKLIN X MARCOS ARAÚJO-BA

Continuaram assim!

5.B2-A3 E5-F4 6.G3XE5 D6XF4 7.E3XG5 F6XH4 8.H2-G3 E7-D6
9.B4-C5 D6XB4 10.A3XC5 F8-E7 11.G3-F4 G7-F6 12.C1-B2 C7-B6
13.F2-G3 H4XF2 14.E1XG3 A5-B4 15.C3XC7 B8XB4 16.D4-E5 F6XD4
17.B2-C3 D4XB2 18.A1XA5

DIAGRAMA-30 APÓS-18-A1XA5



LANCE DAS PRETAS

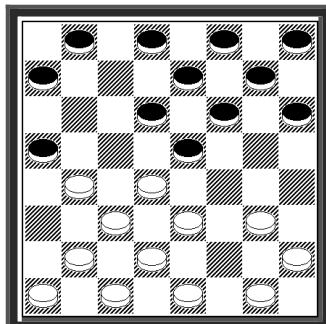
As pretas não têm como escapar da derrota!

18-H8-G7 19.G3-H4 E7-D6 20.D2-C3 G7-F6 21.C3-B4 H6-G5
22.F4XH6 D6-E5 23.B4-C5 E5-F4 24.A5-B6 F4-E3 25.B6-C7 E3-D2
26.C7-D8-X Se as pretas jogassem no **21-F6-E5?? 22-B4-C5!-X**

Uma Linha que as negras também poderiam continuar seria a partir do **3-C7-D6?**

1.A3-B4 B6-A5 2.E3-D4 D6-E5 3.F2-E3 C7-D6?

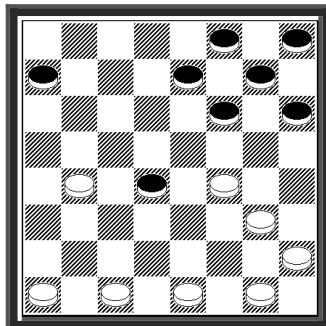
DIAGRAMA-31APÓS-3-C7-D6



LANCE DAS BRANCAS

**4.B2-A3 B8-C7 5.E3-F4 C7-B6 6.B4-C5 D6XB4 7.A3XC5 A5-B4
8.C3XC7 E5XC3 9.D2XB4 D8XD4**

DIAGRAMA-32-APÓS-9-D8XD4



LANCE DAS BRANCAS

Neste diagrama as brancas não poderiam se iludir colocando o Pedrão em-**A5-?**

**10.B4-A5? F6-G5 11.E1-D2 G5XE3 12.D2XF4 D4-C3 13.C1-B2 C3-D2 14.B2-C3
D2XB4 15.A5XC3=**

Não levaria a nada a seguinte linha:-**10-F4-E5!**

**10.f4-e5 d4-e3 11.e1-d2 f6xd4 12.d2xf4 g7-f6 13.f4-g5 f6xf2 14.g1xc5
e7-d6 15.c5xe7 f8xd6 16.a1-b2 a7-b6 17.b4-a5 b6-c5 18.b2-a3 h6-g5
19.a3-b4 c5xa3 20.a5-b6 d6-c5 21.b6xd4 g5-f4 22.d4-c5 f4-e3 E
empatariam fácil**

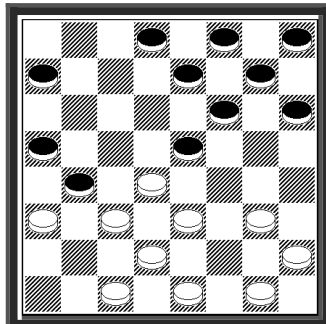
VAMOS CONTINUAR

**10.F4-G5! F6XF2 11.G1XC5 E7-D6 12.C5XE7 F8XD6 13.C1-D2 A7-B6
14.B4-A5 B6-C5 15.D2-C3 G7-F6 16.C3-B4 C5XA3 17.A5-B6 D6-C5
18.B6XD4 H6-G5 19.H2-G3 H8-G7 20.E1-F2 G7-H6 21.F2-E3 G5-H4
22.G3-F4 H6-G5 23.F4XH6 H4-G3 24.D4-C5 G3-H2 25.A1-B2 A3XC1
26.E3-F4 C1XG5 27.H6XF4 H2-G1=EMPATE**

As brancas poderiam ter feito uma boa continuação com este lance-**5-B4-C5!**

1.A3-B4 B6-A5 2.E3-D4 D6-E5? 3.F2-E3 C7-D6 4.B2-A3 B8-C7 5.B4-C5!
D6XB4 6.A3XC5 C7-D6 7.A1-B2 D6XB4 8.B2-A3

DIAGRAMA-33-APÓS-8-B2-A3

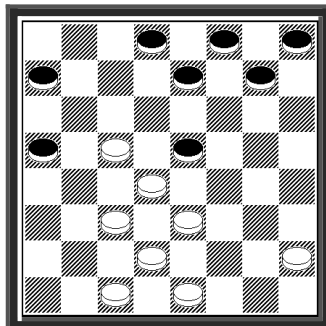


LANCE DAS PRETAS

Não aconselho as negras continuarem com--**8-D8-C7? 9-A3XC5 C7-D6 10-G3-H4**
D6XB4 11-H4-G5-! E as brancas estão melhores! Não levaria a nada se as
brancas **11.e3-f4? e5xg3 12.h2xf4 e7-d6 13.d4-c5 f6-g5=**

8-H6-G5 9.A3XC5 G5-F4 10.E3XG5 F6XF2 11.G1XE3

DIAGRAMA-34-APÓS-11-G1XE3



LANCE DAS PRETAS

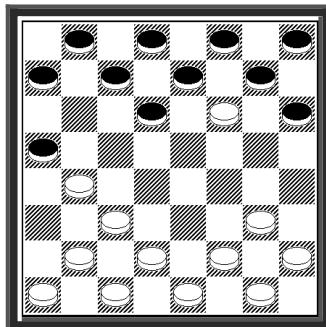
As negras aqui não estão bem na foto! Uma tentativa de fuga poderia fazer com
11-E5-F4! 11-E5-F4 12.E3XG5 E7-F6 13.G5XE7 F8XB4 14-H2-G3! E as
brancas devem vencer! Perderiam também se -**11-G7-F6?- 12-H2-G3!-X** Caso-
11 E7-D6 12.C5XE7 D8XF6 13.H2-G3 F8-E7 14.E3-F4 E7-D6 15.D4-C5-X

11-E7-F6 12.E3-F4 E5XG3 13.H2XF4 F8-E7 14.E1-F2 G7-H6 15.F2-G3
F6-G5 16.G3-H4 G5XE3 17.D2XF4 D8-C7 18.F4-E5 E7-F6
19.E5XG7H6XF8 20.D4-E5 H8-G7 21.C1-D2 F8-E7 22.H4-G5 G7-H6
23.C5-B6 H6XD6 24.B6XF6 A7-B6 25.F6-G7 D6-E5 26.G7-F8 E5-F4
27.D2-E3-X

D)-2-F6-E5!

2-F6-E5 3.D4XF6

DIAGRAMA-35-APÓS-3-D4XF6



LANCE DAS PRETAS

Neste diagrama a tomada das negras influenciam e muito...

(A)-3-E7XG5!

(B)-3-G7XE5!

(A)-3-E7XG5!

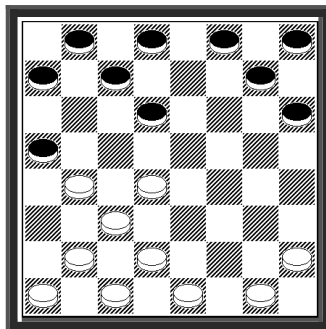
3-E7XG5 4.B2-A3 A7-B6 5.G3-F4 G5XE3 6.F2XD4 D6-E5 7.D4XF6 G7XE5 8.D2-E3 E5-F4 9.E3XG5 H6XF4 10.C1-B2 C7-D6 11.E1-D2 B6-C5 12.D2-E3 F4XD2 13.C3XE1 A5XC3 14.B2XB6 B8-A7 15.B6-C7=

Posição equilibrada!

Uma outra linha ousada que as brancas poderiam fazer seria no-**4-G3-F4!**

1.A3-B4 B6-A5 2.E3-D4 F6-E5 3.D4XF6 E7XG5 4.G3-F4?! G5XE3 5.F2XD4

DIAGRAMA-36-APÓS-5-F2XD4



LANCE DAS PRETAS

Posição indefinida ,com turbulência para ambos!

Vejam uma partida jogada entre:

FRANKLIN X EDVALDO

Continuaram assim:

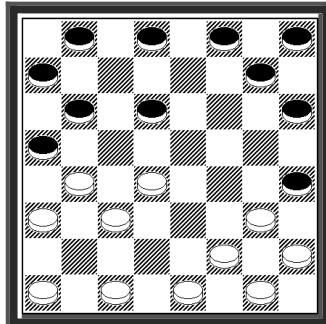
5-G7-F6

6.G1-F2 A7-B6 7.D4-C5 B6XD4 8.C3XG7 H8XF6 9.D2-E3 A5XC3
10.B2XD4 D6-E5 11.C1-B2 E5XC3 12.B2XD4 F8-E7 13.H2-G3 E7-D6
14.A1-B2 C7-B6 15.G3-F4 F6-G5 16.F2-G3 G5-H4 17.B2-C3 H4XF2
18.E3XG1 D6-C5 19.F4-E5 C5XE3 20.E1-F2 E3-D2 21.C3XE1 B6-C5
22.E5-F6 B8-C7 23.F2-E3 C5-B4 24.E1-D2 C7-D6 25.E3-F4 D6-C5
26.F4-G5 H6XF4 27.F6-G7 C5-D4 28.G1-F2= EMPATE

Outra análise importante nesta continuação e que também temos uma partida jogada foi a seguinte:

1.A3-B4 B6-A5 2.E3-D4 F6-E5 3.D4XF6 E7XG5 4.B2-A3 C7-B6 5.D2-E3
G5-H4 6.E3-D4!

DIAGRAMA-37-APÓS-6-E3-D4



LANCE DAS PRETAS

Não seria bom que as negras aqui se iludissem com a seguinte continuação

6-B6-C5?

6-B6-C5?? 7.D4XB6 A7XC5 8.C1-B2! G7-F6?? 9.F2-E3! H4XD4 10.C3XC7-X

Ou ainda **-6-H6-G5? 7-D4-E5!** E as brancas ficariam bem!

VOLTANDO A LINHA!

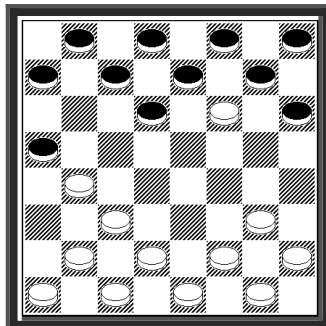
6 G7-F6! 7.C1-B2 F6-E5 8.D4XF6 H6-G5 9.G3-F4 G5XE3 10.F2XD4
B6-C5 11.D4XB6 A7XC5

Continuação perigosa para as negras, Sem duvidas, a linha mais forte aqui para as brancas é a seguinte: **12.H2-G3!! H4XF2 13.E1XG3!** E as negras ficariam em apuros, precisariam de muita técnica para empatar.Vou mostrar apenas duas linhas em que as negras sofreriam derrota.

13. f8-g7 14.f6-e7 d6xf8 15.b4xd6 d8-c7 16.g1-f2 c7xe5 17.f2-e3 b8-c7
18.e3-d4 c7-d6 19.d4xf6 g7xe5 20.c3-b4 a5xc3 21.b2xf6 f8-g7
22.f6-e7 d6xf8 23.a3-b4 g7-f6 24.b4-c5 f6-e5 25.c5-b6 e5-d4 26.a1-b2
d4-e3-27.b2-c3-X

**13.f8-g7 14.f6-e7 d8xf6 15.g3-f4 f6-e5 16.f4-g5 g7-h6 17.g1-f2 h6xf4
18.f2-e3 f4xd2 19.c3xe1 a5xc3 20.b2xf6-X**

DIAGRAMA-38-APÓS-3-D4XF6

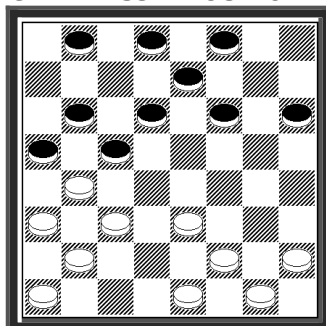


LANCE DAS PRETAS

(B)-3-G7XE5!

**1.A3-B4 B6-A5 2.E3-D4 F6-E5 3.D4XF6 G7XE5! 4.G3-H4 A7-B6
5.F2-G3 B6-C5 6.B2-A3 H8-G7 7.C1-B2 G7-F6 8.D2-E3 C7-B6 9.G3-F4
E5XG3 10.H4XF2**

DIAGRAMA-39-APÓS-10-H4XF2



LANCE DAS PRETAS

Observem no diagrama que é convidativo que as negras respondam-**10-F6-G5?**
Porem com este lance as negras tomam uma dama forçada no futuro

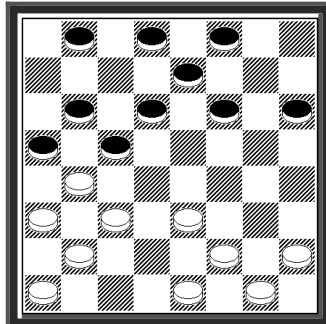
Observem!

**10-F6-G5? 11.H2-G3 G5-H4 12.E3-F4 B8-A7 13.G1-H2 E7-F6 14.F2-E3 H4XD4
15.C3XG7 A5XC3 16.B2XD4 C5XG5 17.G7-H8 F8-E7 18.H2-G3 B6-C5 19.H8-C3
E7-F6 20.C3XH8 D6-E5 21.H8XB6 A7XC5 22.E1-F2 C5-D4=E com muita técnica
as negras empatavam!**

**10-H6-G5! 11.F2-G3 G5-H4 12.E3-F4 H4XF2 13.E1XG3 F6-E5
14.C3-D4 C5XG5 15.G1-F2 A5XC3 16.B2XH4 B6-A5 17.A1-B2 A5-B4
18.A3XC5 D6XB4 19.F2-E3 E7-D6 20.G3-F4 B4-A3 21.B2-C3 D6-C5
22.H4-G5 C5-B4 23.C3XA5 A3-B2 24.E3-D4 B8-A7 25.G5-F6 B2-A1
26.F4-E5 A1-B2 27.H2-G3 D8-C7 28.D4-C5 B2-A3 29.A5-B6 A3XE1
30.B6XD8 E1-C3 31.E5-D6=EMPATE**

Não levariam a nada se as brancas jogassem no-**14-F4-G5** ou **14-F4-e5??** Uma outra linha boa de registrar é a seguinte:

DIAGRAMA-40-APÓS-10-H4XF2



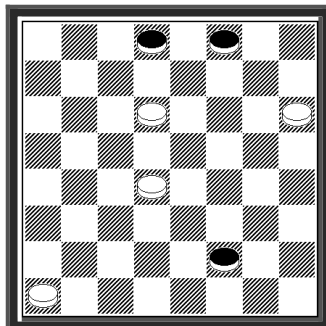
LANCE DAS PRETAS

As negras aqui, poderiam criar algumas dificuldades para as brancas. Com as seguintes continuações:

10 H6-G5! 11.F2-G3 G5-H4 12.E3-F4 H4XF2 13.E1XG3 B8-C7? 14.G3-H4 F6-E5 15.H4-G5 E5XG3 16.H2XF4 E7-F6 17.G5XE7 D8XF6 18.G1-F2 F6-E5 19.F4-G5 C5-D4 20.G5-H6 B6-C5 21.F2-G3 C7-B6 22.G3-F4 E5XG3 23.C3XC7 B6XD8 24.B4XD6 G3-F2 25.A3-B4 A5XC3 26.B2XD4

No **18º** se negras-**18-F8-G7? 19-F2-G3!** Ameaçando **F4-E5!** E as negras não poderiam impedir! Se-**19-F6-E5?? 20-C3-D4!-X**

DIAGRAMA-41-APÓS-26-B2XD4



LANCE DAS PRETAS

A posição aqui é de empate porem as brancas não podem descuidar Se negras aqui jogarem-**26-F2-G1?? 27-H6-G7** e empatam

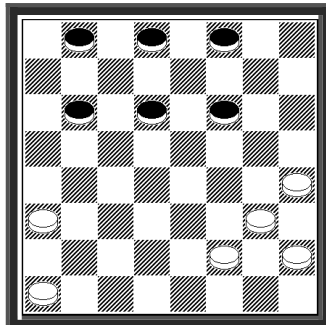
26 F2-E1! 27.A1-B2 E1-D2 28.D4-C5 D2-C1 29.C5-B6! C1XE7 30.B6-A7 D8-C7 31.A7-B8 E7-D6 32.B8-A7 D6-E5 33.A7-G1 E5-G7 34.G1-H2 C7-B6 35.H2-D6 G7-C3 36.D6-A3 B6-A5 37.A3-D6 C3-F6 38.D6-A3 F6-E5 39.A3-C5! e empatavam!

No **28º** as negras não poderiam atacar nem em -**E3?** E nem em **F4? D6-E7! =**
No **33º** negras não podem forçar -**33-C7-D6? 34-G1-H2=**

As brancas aqui não poderiam cair na ilusão da seguinte linha a partir do-**29º 29B2-A3??** Ou **29-B2-C3??** As Pretas venceriam com-**29-C1-F4-X** Mais uma idéia nesta continuação seria assim:

1.A3-B4 B6-A5 2.E3-D4 F6-E5 3.D4XF6 G7XE5 4.G3-H4 A7-B6 5.F2-G3 B6-C5 6.B2-A3 H8-G7 7.C1-B2 C7-B6 8.D2-E3 G7-F6 9.G3-F4 E5XG3 10.H4XF2 H6-G5 11.F2-G3 G5-H4 12.E3-F4 H4XF2 13.E1XG3 F6-E5 14.C3-D4 C5XG5 15.G1-F2 A5XC3 16.B2XH4 E7-F6!

DIAGRAMA-42-APÓS-16-E7-F6



LANCE DAS BRANCAS

Neste diagrama as brancas precisariam se cuidar! Não deveriam se precipitar com a seguinte Linha:

17.g3-f4? b6-a5 18.a1-b2? d6-c5 19.b2-c3 d8-e7 20.f2-e3 b8-c7 21.c3-d4 c7-d6 22.d4xb6 a5xc7 23.h2-g3 c7-b6 24.f4-g5 b6-a5 25.g5-h6 a5-b4 26.a3xc5 d6xb4 27.e3-d4 b4-a3 28.d4-c5 a3-b2 29.c5-b6 b2-a1 30.b6-a7 a1-e5 31.a7-b8 e5xh2 32.b8-a7 e e com muita técnica as brancas devem empatar!

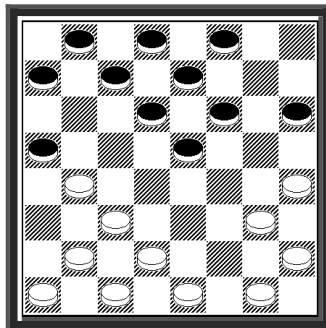
UMA LINHA SEGURA SERIA!

17.G3-F4! B6-A5 18.F4-G5! D8-E7 19.F2-E3 D6-C5 20.H2-G3 B8-C7 21.G3-F4 C7-D6 22.G5-H6 A5-B4 23.A1-B2 F6-E5 24.H4-G5 E5XG3 25.G5-F6 E7XG5 26.H6XH2 F8-E7 27.E3-F4 E7-F6 28.H2-G3 F6-E5 29.F4-G5 E5-D4 30.G5-H6 B4-C3 31.H6-G7 C3XA1 32.G7-F8 A1-C3 33.G3-F4 C3-E1 34.F8-H6 E1-H4 35.H6-G7= e empatavam!

Mais Uma linha Interessantíssima

1.A3-B4 B6-A5 2.E3-D4 F6-E5 3.D4XF6 G7XE5 4.G3-H4 H8-G7 5.F2-G3 G7-F6!

DIAGRAMA-43-APÓS-5-G7-F6



LANCE DAS BRANCAS

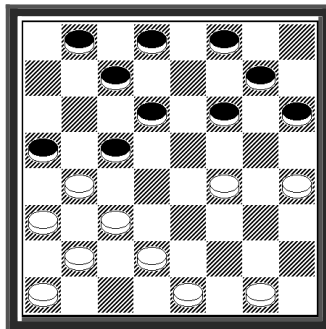
O convite aqui é para que as brancas façam a invasão com: **-6-D2-E3??** Porém são surpreendidas com uma linda dama das negras!

6.D2-E3?? E5-F4! 7.G3XG7 E7-F6 8.G7XE5 D6XD2 9.C1XE3 H6-G5 10.H4XF6 D8-E7, sobretudo ainda restam uma briguinta para as brancas. Mais a posição é de extremo desconforto. O correto seria **6-B2-A3!** e seguiria a linha anteriormente analisada!

Vamos a uma outra linha muito importante conhecer

1.A3-B4 B6-A5 2.E3-D4 F6-E5 3.D4XF6 G7XE5 4.G3-H4 A7-B6 5.F2-G3 B6-C5 6.B2-A3 H8-G7 7.C1-B2 E7-F6? 8.G3-F4 E5XG3 9.H2XF4

DIAGRAMA-44-APÓS-9-H2XF4



LANCE DAS PRETAS

As pretas aqui estão em apuros!

Perderiam as seguintes linhas!

A)-9-C5-D4?? B)-9-F6-E5?? C)-9-C7-B6?

A)-9-C5-D4??

9-C5-D4?? 10.C3XE5 A5XC3 11.B2XD4 D6-C5 12.D4XB6 C7XA5 13.A1-B2 F6XD4 14.D2-C3 F8-E7 15.C3XE5 E7-F6 16.E1-D2 F6XD4 17.D2-C3 D8-E7 18.C3XE5 E7-F6 19.E5-D6 F6-E5 20.D6-E7 E5XG3 21.H4XF2 G7-F6 22.E7XG5 H6XF4 23.G1-H2 B8-C7 24.B2-C3 C7-D6 25.A3-B4 D6-E5 26.B4-C5-X

B)-9-F6-E5??

9- F6-E5?? 10.C3-D4 C5XC1 11.G1-H2 E5XG3 12.H2XF4 A5XC3 13.B2XD4 C1XG5 14.H4XH8 D8-E7 15.D4-C5 D6XB4 16.A3XC5 C7-D6 17.A1-B2 D6XB4 18.B2-A3-X

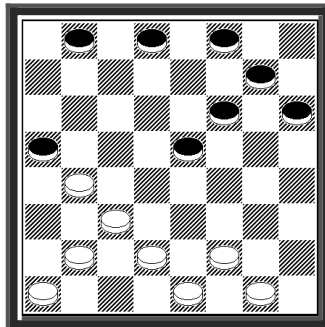
C)-9-C7-B6?

9-C7-B6? 10.D2-E3 B8-A7 11.G1-H2 D6-E5 12.B4XD6 E5XC7 13.E3-D4 B6-C5 14.D4XB6 A7XC5 15.E1-F2 F8-E7 16.F2-E3 A5-B4 17.C3XA5 C7-D6 18.H2-G3 D8-C7 19.B2-C3 C5-B4 20.A3XC5 D6XD2 21.E3XC1 E7-D6 22.A1-B2 D6-C5 23.B2-A3 C7-D6 24.A3-B4 C5XA3 25.A5-B6-X

Uma Linha que as negras poderiam continuar aqui seria **9-D6-E5!**

9- D6-E5! 10.B4XD6 E5XG3 11.H4XF2 C7XE5 12.A3-B4! Considero inferior a posição das pretas!

DIAGRAMA-45-APÓS-12-A3-B4

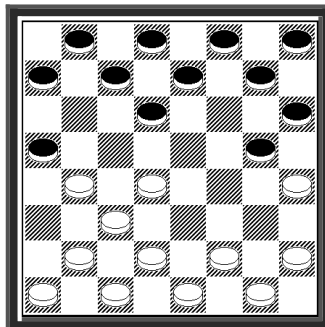


LANCE DAS PRETAS

E)-2-F6-G5!

1.A3-B4 B6-A5 2.E3-D4 F6-G5! 3.G3-H4!

DIAGRAMA-46-APÓS-3-G3-H4



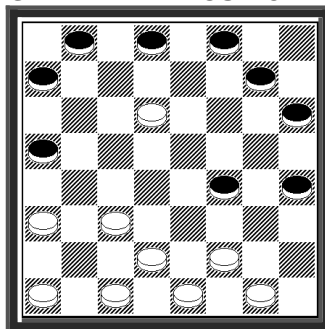
LANCE DAS PRETAS

Não aconselho aqui as negras continuarem com-**3-C7-B6?**

3- C7-B6? 4.H4XF6 G7XE5 5.D4XF6 E7XG5 6.H2-G3 G5-H4 7.G3-F4 B6-C5

8.B2-A3 H8-G7 9.F4-E5 D6XF4 10.B4XD6

DIAGRAMA-47-APÓS-10-B4XD6



LANCE DAS PRETAS

E as brancas estão com a iniciativa da partida, segue apenas uma linha!

10- F4-G3 11.D2-E3 G7-F6 12.C3-D4 D8-C7? 13.D4-E5! F6XD4 14.E3XC5

C7XE5 15.G1-H2 E5-F4 16.C5-D6 A7-B6 17.C1-B2! e as brancas devem vencer!

Lembrando que se as negras Jogassem no-**10-G7-F6! 11-C3-D4!** E as brancas ficariam melhores!

VOLTANDO A LINHA

3-A7-B6! 4.H4XF6 G7XE5 5.D4XF6 E7XG5 6.D2-E3 G5-F4 7.E3XG5

H6XF4 8.B4-C5 D6XD2 9.C1XG5 A5-B4 10.B2-C3 B4XD2 11.E1XC3

C7-D6 12.A1-B2 B6-A5 13.F2-E3 D8-E7 14.G5-H6=

POSIÇÃO EQUILIBRADA

Uma linha interessante foi jogada nos Abertos em Santos entre:

LEANDRO 1X1 ALCEBÍADES

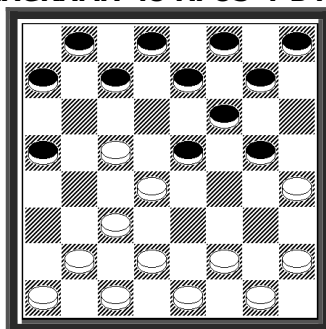
Continuaram assim

1.A3-B4 B6-A5 2.E3-D4 F6-G5 3.G3-H4 A7-B6 4.H4XF6 G7XE5
5.D4XF6 E7XG5 6.D2-E3 B6-C5 7.B2-A3 G5-F4 8.E3XG5 H6XF4
9.F2-G3 F4-E3 10.E1-D2 F8-G7 11.D2XF4 C5-D4 12.C3XE5 A5XC3
13.C1-B2 C3-D2 14.E5-F6 G7XE5 15.B2-C3 D2XB4 16.A3XE7 D8XF6
17.F4XD6 C7XE5 18.G3-F4 E5XG3 19.H2XF4= EMPATE

F)-2-H6-G5!

1.A3-B4 B6-A5 2.E3-D4 H6-G5! 3.G3-H4 D6-E5 4.B4-C5

DIAGRAMA-48-APÓS-4-B4-C5



LANCE DAS PRETAS

Não levaria a nada a negra aqui continuar com **-4-G7-H6?**

4.- G7-H6? 5.F2-G3 G5-F4 6.H4-G5 F6XF2 7.G1XG5 H6XF4 8.D4XF6 E7XG5
9.C5-D6 C7XE5 10.C3-B4 A5XC3 11.B2XH4 e as brancas estão melhores

Ou ainda se:

4- G7-H6? 5.F2-G3 C7-D6 6.B2-A3 D6XB4 7.A3XC5 G5-F4 8.C3-B4 A5XC3
9.D4XB2 B8-C7 10.B2-C3 C7-B6 11.C3-D4 E5XC3 12.G3XG7 H8XF6 13.D2XB4=

Uma outra variante muito usada é a seguinte:

4-G5-F4! 5.F2-E3! G7-H6 6.E3XG5 H6XF4 7.C5-D6 E7XE3 8.C3-B4
A5XC3 9.B2XF2=

E com a captura da peça em sacrifício, as brancas igualam! Há Caminhos mais seguros para ambos nesta Variante!

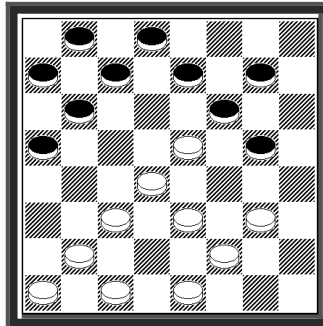
GOLPES NAS ABERTURAS

EXTRAIDO DO LIVRO APRENDA A JOGAR DAMAS
LOURIVAL F.CHAVES-BA

DE PRETAS

1.G3-F4 F6-E5 **2.**F2-G3 G7-F6 **3.**G3-H4 E5XG3 **4.**H4XF2 B6-A5 **5.**E3-F4
F6-E5 **6.**H2-G3 C7-B6 **7.**A3-B4 D6-C5 **8.**B4XD6 E5XC7 **9.**F2-E3 H8-G7
10.E3-D4 E7-F6 **11.**F4-E5 F8-E7 **12.**G1-F2 H6-G5 **13.**D2-E3??

DIAGRAMA-49-APÓS-13-D2-E3

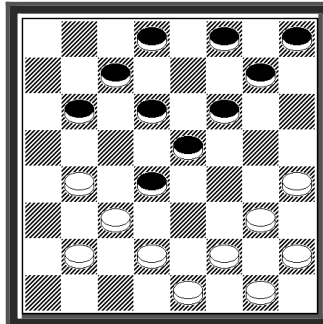


LANCE DAS PRETAS

13.A5-B4!! **14.**C3XA5 B6-C5 **15.**D4XB6 F6XD4 **16.**E3XC5 G5-F4
17.G3XE5 E7-D6 **18.**C5XE7 D8XD4 **19.**B6XD8 D4-C3 **20.** B2XD4
B8-C7==

DE BRANCAS

DIAGRAMA-50-APÓS-15-A7-B6

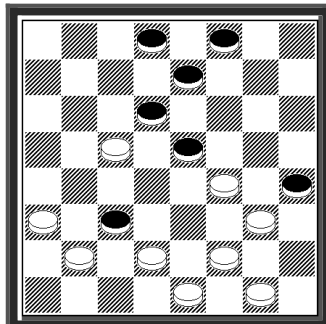


LANCE DAS BRANCAS

1.H4-G5!! F6XH4 **2.**G3-F4 E5XG3 **3.**C3XE5 D6XF4 **4.**B4-C5 B6XD4
5.D2-E3 F4XD2 **6.**E1XE5 G3XE1 **7.**E5-F6 G7XE5 **8.**G1-F2=-

1.A3-B4 B6-C5 2.B4-A5 F6-G5 3.G3-F4 G7-F6 4.C3-D4 G5-H4 5.D4XB6 A7XC5 6.F4-G5 H6XF4 7.E3XG5 F6-E5 8.G5-H6 H8-G7 9.B2-A3 E5-D4 10.A1-B2 G7-F6 11.D2-E3 D6-E5 12.H2-G3 C7-B6 13.A5XC7 B8XD6 14.C1-D2 C5-B4 15.E3XC5?? F6-G5 16.H6XF4 B4-C3-X

DIAGRAMA-51-APÓS-16-B4-C3

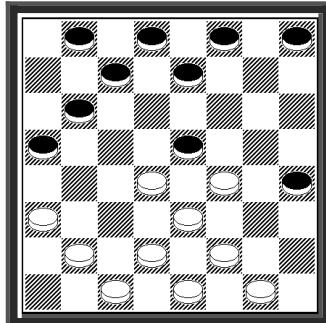


LANCE DAS BRANCAS

ATAQUE A G5

1.C3-D4 F6-G5 2.G3-H4 B6-A5 3.H4XF6 G7XC3 4.B2XD4 H6-G5 5.H2-G3 G5-H4 6.G3-F4 A7-B6 7.A1-B2?? D6-E5!-X

DIAGRAMA-52-APÓS-7-D6-E5



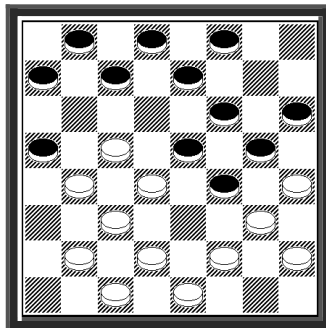
LANCE DAS BRANCAS

GOLPE ELABORADO POR MANOEL REÍS-BA

BODIANSKI

1.A3-B4 B6-A5 2.E3-D4 H6-G5 3.G3-H4 D6-E5 4.B4-C5 G7-H6 5.B2-A3 G5-F4 6.F2-G3 H6-G5 7.A3-B4 H8-G7 8.A1-B2 G7-H6! 9.G1-F2

DIAGRAMA-53-APÓS-9-G1-F2

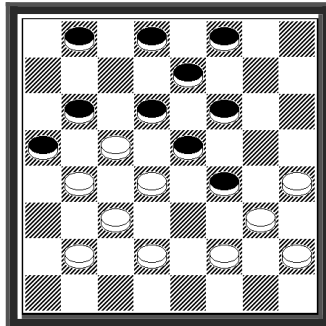


LANCE DAS PRETAS

O golpe aqui em **A7-B6?** não presta para as negras, o correto seria:
Observem!

**9-C7-D6! 10.D2-E3 F4XD2 11.C1XE3 G5-F4 12.E3XG5 H6XF4 13.E1-D2
A7-B6!! 14.C5XA7 F4-E3 15.D2XF4 D6-C5!-X**

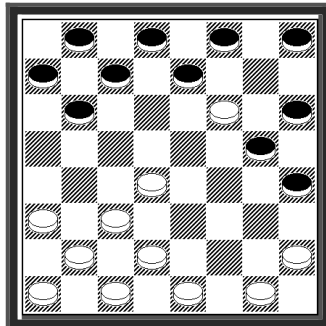
DIAGRAMA-54-APÓS-13-A7-B6



LANCE DAS BRANCAS

**1.E3-F4 F6-G5 2.F4-E5 D6XF4 3.G3XE5 G5-H4 4.F2-E3 H6-G5
5.E3-D4 G7-H6 6.E5-F6-X**

DIAGRAMA-55-APÓS-6-E5-F6



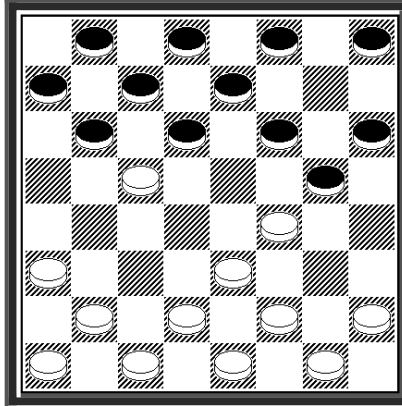
LANCE DAS PRETAS

As pretas não tem como escapar da derrota!

ABERTURA BELGA

1.C3-D4 H6-G5 2.G3-F4 G7-H6 3.D4-C5

DIAGRAMA-56-APÓS-3-D4-C5

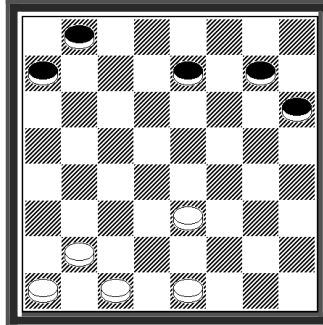


LANCE DAS PRETAS

Vou a penas mostrar uma variante em que ambos jogariam com segurança!

3-D6XB4 4.A3XC5 B6XD4 5.E3XC5 G5XE3 6.F2XD4 F8-G7! 7.D2-E3 F6-E5 8.D4XF6 G7XE5 9.H2-G3 E5-F4 10.G3XE5 C7-D6 11.E5XC7 D8XF2 12.G1XE3 H8-G7

DIAGRAMA-57-APÓS-12-H8-G7



LANCE DAS BRANCAS

Caso as brancas tomem no 6º-D2XF4! Seguiria:

6.D2XF4 F6-G5 7.H2-G3 G5XE3 8.F2XD4 E7-D6 9.C5XE7 F8XD6 10.C1-D2 H8-G7 11.B2-C3 G7-F6 12.G1-F2 A7-B6 13.A1-B2 B6-C5 14.D4XB6 C7XA5 15.B2-A3 D8-C7 16.G3-F4 D6-E5 17.F4XD6 C7XE5 18.F2-G3 B8-C7 19.D2-E3 C7-D6 20.G3-H4 A5-B4 EMPATE

Ou ainda

6.D2XF4 F6-G5 7.H2-G3 G5XE3 8.F2XD4 H8-G7 9.E1-F2 G7-F6 10.F2-E3 E7-D6 11.C5XG5 H6XH2

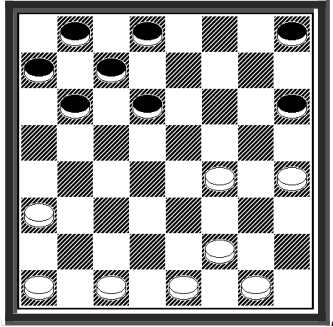
E as negras estão em paz!

ABERTURA ASA NEGRA

LINHA DE SIMPLIFICAÇÃO

1.C3-D4 H6-G5! 2.G3-H4 D6-E5 3.H2-G3 E5XC3 4.B2XD4 E7-D6
5.G3-F4 G7-H6 6.D4-E5 F6XD4 7.E3XE7 G5XE3 8.D2XF4 F8XD6

DIAGRAMA-58-APÓS-8-F8XD6



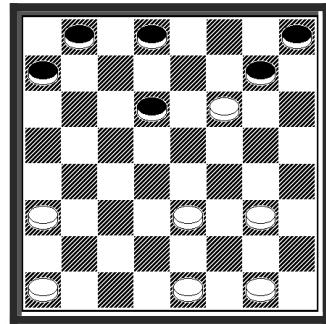
LANÇE DAS BRANCAS
Posição equilibrada

ASA NEGRA

1.C3-D4 H6-G5!

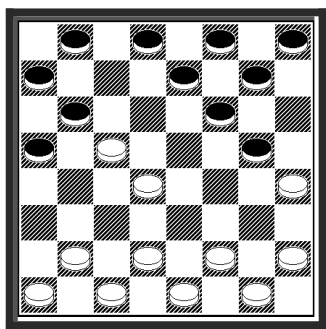
2.G3-H4 D6-E5 3.H2-G3 E5XC3 4.D2XB4 B6-C5 5.B4XD6 C7XE5
6.E3-D4 E5XC3 7.B2XD4 E7-D6 8.F2-E3 F6-E5 9.H4XF6 E5XC3
10.C1-B2 G7XE5 11.B2XF6 F8-G7=

DIAGRAMA-59-A PÓS-11-F8-G7



LANÇE DAS BRANCAS
Posição equilibrada

1.C3-D4 H6-G5!
 2.G3-H4 B6-A5 3.D4-C5 D6xb4 4.A3xc5 C7-B65 E3-D4!
DIAGRAMA-60-APÓS-5-E3-D4!



LANCE DAS PRETAS

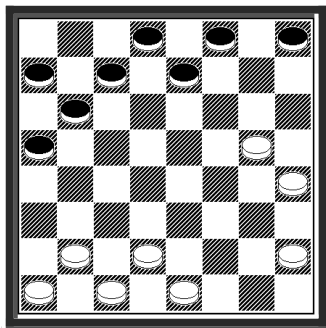
Vamos ver duas linhas atualmente mais usadas!

LINHA (1)5-F6-E5! LINHA (2)-5 G5-F4!

LINHA (1) 5-F6-E5!

5. F6-E5! 6.D4XF6 B6XD4 7.F2-E3 G7XE5 8.E3XC5 G5-F4 9.G1-F2
 B8-C7 10.F2-E3 E5-D4 11.E3XG5 D4XB6

DIAGRAMA-61-APÓS-11-D4XB6!



LANCE DAS BRANCAS

Posição equilibrada

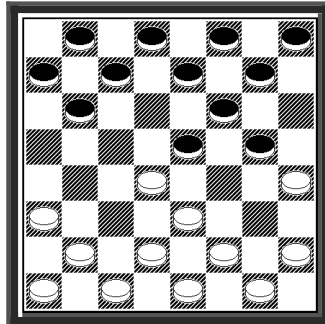
Uma outra linha que as brancas poderiam escolher seria no 8º lance-**8-H4XF6!**

Vejam os:

8-H4XF6 E5XG7 9 E3XC5 B8-C7! 10 B2-C3 = Com uma posição tranqüila para ambos!

1.C3-D4 H6-G5 2.G3-H4 D6-E5

DIAGRAMA-62-APÓS-2-D6-E5!



LANCE DAS BRANCAS

Nesta posição vamos olhar apenas uma linha considerada melhor!

3.H2-G3 E5XC3 4.D2XB4 G7-H6 5.B4-A5 B6-C5 6.G3-F4 F8-G7
no **7º** lance brancas poderiam usar a seguinte linha-**7-B2-C3!**

Observem!

7.B2-C3 C5-D4 8.C3XE5 F6XD4 9.E3XC5 G5XE3 10.F2XD4 H6-G5
11.H4XF6G7XC3 12.A3-B4 H8-G7 13.B4XD2 C7-B6 14.A5XC7 D8XD4 15.G1-F2
B8-C7 16.A1-B2 G7-F6 EMPATE!

Se no-**8º** as brancas tomassem-**8--E3XC5-**

seguiria:

8.E3XC5 G5XE3 9.F2XD4 C7-B6 10.A5XC7 B8XD2 11.E1XC3 H6-G5 Com um
jogo turbulento para as brancas!

VAMOS CONTINUAR

7.F2-G3 C5-D4 8.E3XC5 G5XE3 9.A5-B6 C7XA5 10.A3-B4 A5XC3
11.B2XF2 F6-G5 12.H4XF6 G7XE5 13.E1-D2 B8-C7 14.A1-B2 C7-B6
15.D2-E3 B6XD4 16.E3XC5 H6-G5

E as negras estão melhores na foto!_Caso as brancas jogassem no -**15º G3-H4!**
Seguiria

15.G3-H4 B6XD4 16.D2-E3 D8-C7 17.E3XC5 C7-B6 18.C1-D2 B6XD4 19.D2-E3
E5-F4 20.E3XC5 F4-G3 21.F2-E3 H8-G7 22.H4XF2 E7-D6 23.C5XE7 G7-F6
24.E7XG5 H6XD2 25.F2-E3 D2XF4 26.B2-C3 F4-E3 27.G1-H2 E3-F2 28.H2-G3
F2XH4= E com tamanha técnica as brancas empatariam!

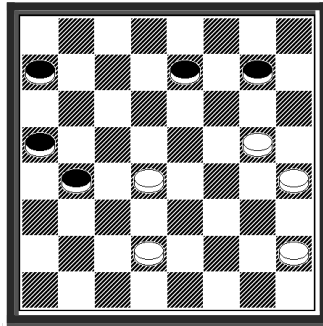
Se no **9º** lance as brancas jogassem-**9-E1-F2?** Seguiria a linha do Mestre Genaldo
9.E1-F2? E3-D2 10.C1XE3 C7-B6 11.A5XC7 B8XB4 12.A3XC5 E7-D6
13.C5XG5 H6XD2=com empate!

LINHA (2)5-G5-F4!

5. G5-F4

6.F2-E3 G7-H6 **7.**E3XG5 H6XF4 **8.**B2-C3 B8-C7 **9.**G1-F2 C7-D6
10.F2-G3 D6XB4 **11.**G3XG7 H8XF6 **12.**D4-C5 B6XB2 **13.**C1XC5 F6-E5
14.A1-B2 F8-G7 **15.**B2-C3 E5-F4 **16.**E1-F2 D8-C7 **17.**C3-D4 C7-D6
18.F2-E3 D6XB4**19** E3XG5!

DIAGRAMA-63-APÓS-19-E3XG5!



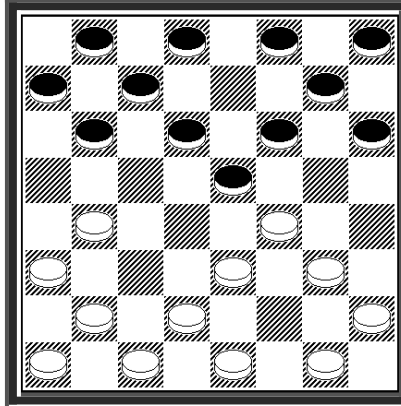
LANCE DAS PRETAS

Posição de empate

ABERTURA IVANOV

1.C3-B4 F6-E5 2.E3-F4 E7-F6 3 F2-E3!

DIAGRAMA 64 APÓS 3º. F2-E3 !



LANCE DAS NEGRAS

Qual o melhor lance para as negras nesta posição?

Temos duas respostas consideradas mais fortes!

LINHA (A) 3-F6-G5!

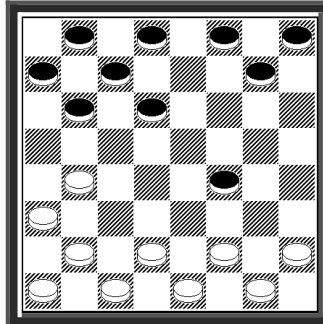
LINHA (B) 3- B6-A5!

LINHA (A)

3-F6-G5!

4 G3-H4 E5XG3 5 H4XF2 G5-F4 6 E3XG5 H6XF4

DIAGRAMA 65 APÓS 6 H6XF4!



LANCE DAS BRANCAS

Neste diagrama vamos analisar duas variantes :

Variante (1)

Variante (2)

Variante-1

7-B4-A5 !

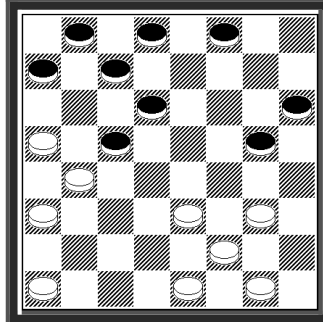
Variante-2

7-F2-G3!

Variante-(1) 7-B4-A5!

7.B4-A5! B6-C5 **8.B2-C3** G7-F6 **9.C3-B4** H8-G7 **10.D2-E3** F4XD2
11.C1XE3 G7-H6 **12.H2-G3** F6-G5

DIAGRAMA 66 APÓS 12- F6-G5!

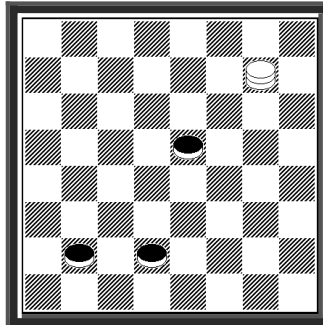


LANCE DAS BRANCAS

No **7º** lance o condutor das brancas poderia ter feito uma linha de quebradas,
 Observem:

7.B4-C5! D6XB4 **8.A3XC5** B6XD4 **9.F2-G3** F4-E3 **10.D2XF4** A7-B6 **11.E1-D2** F8 E7
12.G1-F2 B6-A5 **13.F4-G5** C7-B6 **14.B2-C3** D4XB2 **15.A1XC3** G7-H6 **16.F2-E3**
 H6XF4 **17.E3XG5** E7-F6 **18.G5XE7** D8XF6 **19.G3-F4** B8-C7 **20.C1-B2** C7-D6
21.B2-A3 B6-C5 **22.H2-G3** H8-G7 **23.D2-E3** G7-H6 **24.C3-D4** F6-G5 **25.D4XB6**
 A5XC7 **26.G3-H4** D6-C5 **27.H4XF6** C7-D6 **28.A3-B4** C5XA3 **29.F4-G5** H6XD2
30.F6-G7 A3-B2 **31.G7-F8** D6-E5 **32 F8-G7=**

DIAGRAMA 67 APÓS 32-F8-G7



LANCE DAS PRETAS

É claro que as brancas no **24º** lance poderiam jogar **24-G3-H4** E empatavam mais fácil!

Ou ainda no **7º B4-C5!** B6XD4 **8 D2-E3** F4XD2 **9 C1XE7** F8XD6 **10 B2-C3=**

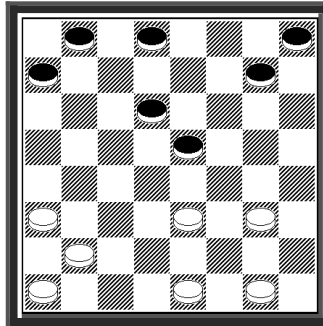
Posição equilibrada!

Variante-2 7-F2-G3

**7.F2-G3 B6-C5 8.G3XE5 D6XF4 9.B4XD6 C7XE5 10.D2-E3 F4XD2
11.C1XE3 F8-E7 12.H2-G3 E7-D6**

E a posição esta equilibrada

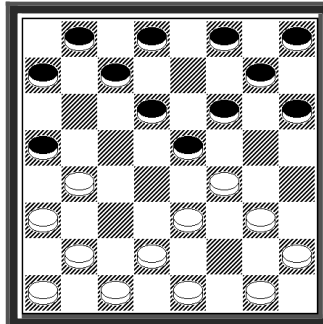
DIAGRAMA-68 APÓS-12-E7-D6!



LANCE DAS BRANCAS

LINHA (B) 3-B6-A5

DIAGRAMA 69 APÓS 3-B6-A5



LANCE DAS BRANCAS

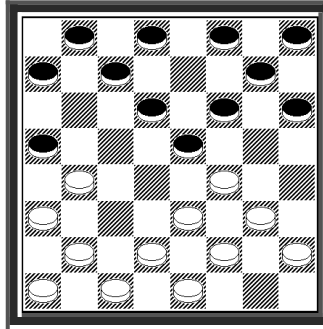
Neste diagrama as brancas estão abertas a grandes continuações De maneira que nesta edição vamos apenas olhar duas linhas!

(A) 4- G3-H4!

**4.G3-H4 A5XC3 5.D2XB4 E5XG3 6.H4XF2 F6-E5 7.B4-C5 D6XB4
8.A3XC5 G7-F6 9.E3-F4 E5XG3 10.H2XF4 C7-B6 11.F4-E5 F6XD4
12C5XE3**

Posição equilibrada

DIAGRAMA 70 APÓS 4-G1-F2



**LANCE DAS PRETAS
.(B).4-.G1-F2!**

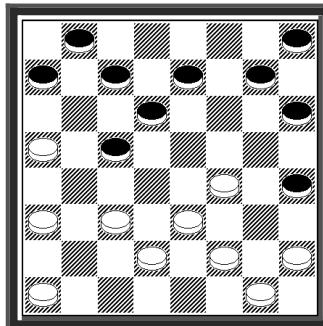
**4.G1-F2 A5XC3-5.B2XD4 E5XC3 6.D2XB4 F6-G5 7.C1-D2 A7-B6
8.G3-H4 B6-C5 9.H4XF6 G7XG3 10.H2XF4 H8-G7 11.F2-G3 G7-F6
12.G3-H4 F6-E5 13.F4-G5 H6XF4 14.E3XG5 C7-B6 15.B4-A5 C5-D4
16.A5XC7 D8XB6 17.E1-F2 B8-C7 18.A1-B2 B6-A5 19.D2-C3 D6-C5
20.F2-G3 C7-B6 21.G5-F6 E5XG7 22.C3XE5 F8-E7 23.H4-G5 G7-H6
24.G3-F4 C5-D4 25.E5XC3 B6-C5=EMPATE**

No **21º** lance as brancas não poderiam jogar –**21-G5-H6? 21-G5-H6?-F8-G7!!**

ABERTURA ESPANHOLA

**1.C3-B4 D6-E5 2.B4-A5 B6-C5 3.E3-D4 C5XE3 4.D2XD6 E7XC5
5.B2-C3 F8-E7 6.G3-F4 E7-D6 7.C1-D2 F6-G5 8.D2-E3 G5-H4
9.E1-D2 D8-E7**

DIAGRAMA 71 APÓS-9-D8-E7



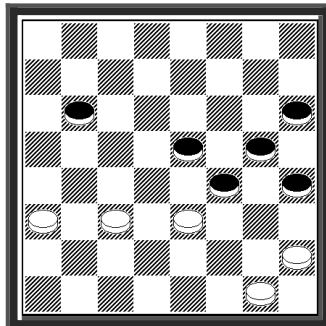
LANCE DAS BRANCAS

Um lance pouco usado e considero boa a posição das brancas. no **10º-C3B4!**

10.C3-B4! E7-F6 **11.F4-G5** H6XF **12.E3XE7** D6XF8-**13.B4XD6** C7XE5 **14.A3-B4** G7-F6 **15.B4-C5** H8-G7 **16.A1-B2** F8-E7**17.B2-A3** F6-G5 **18.D2-C3** E5-F4 **19.C3-B4** E7-F6 **20.A5-B6** G7-H6**21.B4-A5** F6-E5 **22.B6-C7** B8XB4 **23.A5XC3** A7-B6 **24.F2-E3** EMPATE

Mais acho a linha favorável às brancas aonde as negras precisariam de tamanha técnica para empatar, como vocês acabaram de ver!

DIAGRAMA 72 APÓS-24-F2-E3



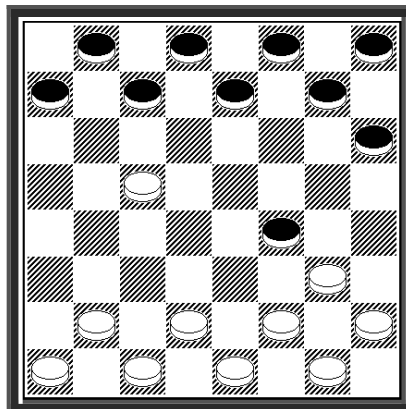
LANCE DAS PRETAS

As pretas perderiam se jogassem no **17-B8-C7??** 18-A5-B6!**-X**

ABERTURA GAMBITO

1.C3-D4 F6-G5 **2.D4-C5** D6XB4 **3.A3XC5** B6XD4 **4.E3XC5** G5-F4

DIAGRAMA 73 APÓS-4-G5-F4

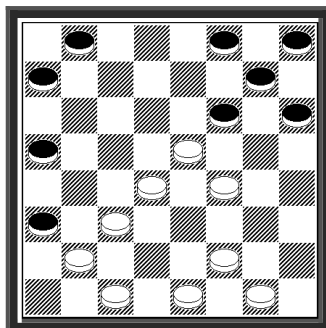


LANCE DAS BRANCAS

5.G3XE5 C7-B6 **6.C5-D6** E7XC5 **7.H2-G3** C5-B4 **8.G3-F4** B4-A3 **9.B2-C3** D8-E7 **10.C3-D4** B6-A5 **11.A1-B2** E7-F6 **12.D2-C3!**

Observem o diagrama-**74**

DIAGRAMA 74 APÓS-12-D2-C3



LANÇE DAS PRETAS

Neste diagrama não seria bom, que as negras jogassem **12-F6-G5? 13-D4-c5!**

Uma Linha Fortíssima que as negras usariam e que teriam de ter cuidado seria:

12. F8-E7?! 13.F2-G3 B8-C7 14.G3-H4 E7-D6 15.G1-H2 A7-B6 16.H2-G3 A5-B4 17.C3XA5 D6-C5 18.H4-G5 F6XF2 19.E1XG3 C5XG5 20.E5-D6 C7XE5 21.A5XC7 e por mais que as negras façam, não tem como vencer, segue apenas uma linha como as brancas empatariam.

21-G5-F4 22.G3-H4 F4-E3 23.C7-B8 E5-D4 24.H4-G5! H6XF4 25.B8XG3 G7-F6 26.G3-E1 E3-D2 27.E1XG7 H8XF6 28.B2-C3 F6-E5 29.C1-D2 E5-F4 30.C3-D4 A3-B2 31.D4-C5 F4-G3 32.C5-D6 B2-C1 33.D2-C3 =

Lembrando que se negras no-**14-C7-B6?? 15-C3-B4-X**

Só pra lembrar, caso as negras joguem no **14-A7-B6!** As brancas não podem tirar a dama com **C3-B4** a resposta correta seria:**15-G1-H2 !** Seguindo a linha vista anteriormente

Um Lance agressivo das negras seria no **15-C7-D6 ?!** e agora as brancas estão em apuros.

Observem: 15. c7-d6?! 16.e5xc7 b6xd8 17.f4-e5 h6-g5 18.f2-e3 g5-f4 19.e3xg5 g7-h6 20.e5xg7 h8xf6 21.d4-c5 h6xf4 22.c3-d4 f6-g5 23.h4xf6 e7xg5 24.b2-c3 f4-g3 25.d4-e5 g3-h2 26.e1-f2 a5-b4 27.c3xa5 h2-g1 28.e5-d6 g1xa7 29.d6-c7 d8xb6 30.a5xc7

VOLTANDO A LINHA

12-A7-B6?? 13.D4-C5 B6XD4 14.E5-D6 F6-E5 15.D6-C7 B8XD6 16.G1-H2 E5XG3 17.C3XC7-X

Outra linha que as negras perderiam seria:**14-A5-B4?**

14-A5-B4 15.C3XE5 F6XD4 16.F4-G5 H6XF4 17 .D6-C7 B8XD6 18.F2-E3-X

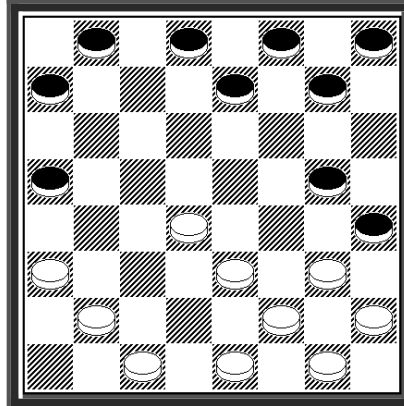
Uma linha que botaria a partida a pique seria:

12. f8-e7 13.f2-g3 b8-c7 14.e1-f2 e7-d6!! 15.f2-e3 a7-b6 16.g1-f2 f6-g5-X

ABERTURA ALMA COM-D2

1.C3-D4 D6-C5 **2.**D2-C3 F6-G5 **3.**C3-B4 G5-H4 **4.**B4XD6 C7XC3
5.B2XD4 B6-A5 **6.**A1-B2 H6-G5

DIAGRAMA 75 APÓS-6-H6-G5

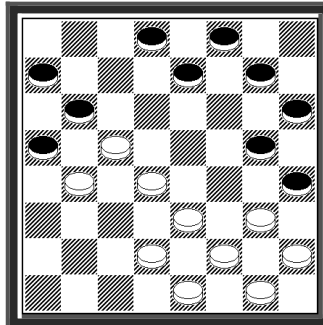


LANCE DAS BRANCAS

É claro que as brancas aqui não poderiam jogar-**7-G3-F4??** H4-G3-**X** A continuação mais lógica seria!

7.C1-D2! G7-H6 **8.**B2-C3 A7-B6 **9.**A3-B4 H8-G7?? **10.**B4-C5 B8-A7??
11.C3-B4!!

DIAGRAMA 76 APÓS-11-C3-B4



LANCE DAS PRETAS

11.A5XE5 **12.**D2-C3 B6XB2 **13.**E3-F4 G5XE3 **14.**F2XH8 H4XF2
15.H8XA1-**X**

As pretas perderiam também se respondessem no-**10-A5-B4?**

10- A5-B4? **11.**C3XC7 B8XB4 **12.**G3-F4 G7-F6 **13.**D2-C3 B4XD2 **14.**E1XC3 E7-D
15.C3-B4 F6-E5 **16.**D4XF6 G5XE7 **17.**B4-A5 D8-C7 **18.**E3-D4 F8-G7 **19.**F2-G3
H4XF2 **20.**G1XE3 G7-F6 **21.**H2-G3 F6-G5 **22.**G3-H4 E7-F6 **23.**D4-C5 D6XB4
24.A5XC3 C7-D6 **25.**C3-B4-**X**

LINHAS QUE AS NEGRAS PERDERIAM A PARTIR DO 9º LANCE!

9- D8-C7?? 10.G3-F4 E7-D6 11.F4-E5 D6XF4 12.B4-C5- e as brancas devem vencer! **9-C7-D6?** Vale a mesma continuação!

Uma linha bem jogada seria:

9- D8-C7 10.G3-F4 H8-G7 11.B4-C5 B8-A7 12.H2-G3 C7-D6 13.C3-B4 A5XE5 14.E3-D4 G5XC1 15.D4XD8 B6XD4 16.G3-F4 C1XG5 17.F2-G3= e empatariam com um golpe lindo as brancas!

Lembrando que nesta continuação as negras não poderiam jogar-**12-E7-D6?? 12-E7-D6??** 13-C5XE7 F8XD6 14-G1-H2-**X** e as brancas venceriam!

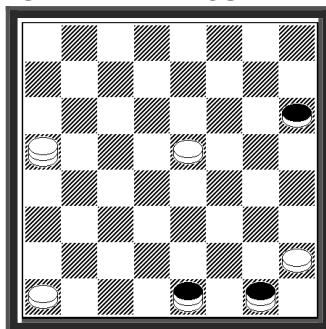
LINHAS PERIGOSAS A PARTIR DO 9º

9.A3-B4 E7-F6 10.B4-C5 B8-A7 11.G3-F4 D8-C7 12.H2-G3 C7-D6 13.C5XE7 F6XD8 14.D4-E5 B6-C5 15.C3-D4 A7-B6 16.D2-C3 H8-G7 17.E5-D6 C5XE7 18.D4-E5 E7-F6 19.E1-D2 F6XB2 20.D2-C3 B2XD4 21.E3XA7 G5XE3 22.F2XD4 H4XF2 23.G1XE3 A5-B4 24 .D4-C5 B4XD6 25.E3-D4 D8-C7 =

BONITO O EMPATE!

9.A3-B4 E7-F6 10.B4-C5 B8-A7 11.G3-F4 D8-C7 12.H2-G3 C7-D6 13.C5XE7 F6XD8 14.D4-E5 B6-C5 15.C3-D4 F8-G7 16.D4XB6 A7XC5 17.D2-C3 D8-C7 18.C3-D4 C7-B6 19.G1-H2 A5-B4 20.E1-D2 B4-A3 21.D2-C3 G7-F6 22.E5XG7 H8XF6 23.F4-E5 G5-F4 24.E3XE7 C5XG1 25.E7-D8 H4XF2 26.D8XA5 A3-B2 27.C3XA1 F2-E1

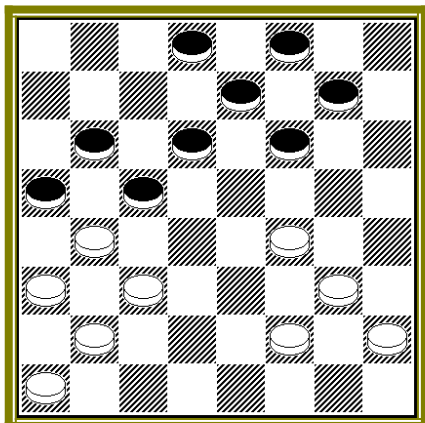
DIAGRAMA 77 APÓS-27-F2-E1



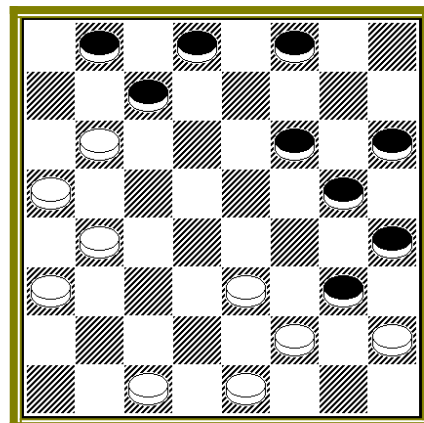
LANCE DAS BRANCAS

COMBINAÇÕES

DIAGRAMA 78

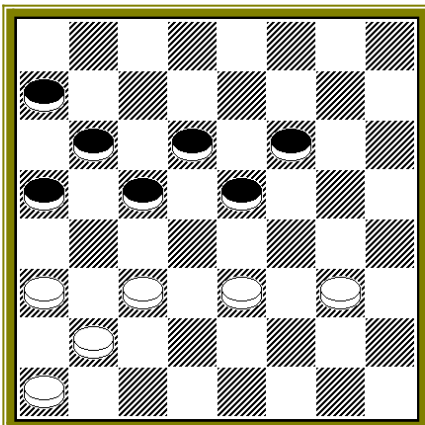


PRETAS JOGAM E VENCEM
AUTOR: Carlos Augusto Vinagre



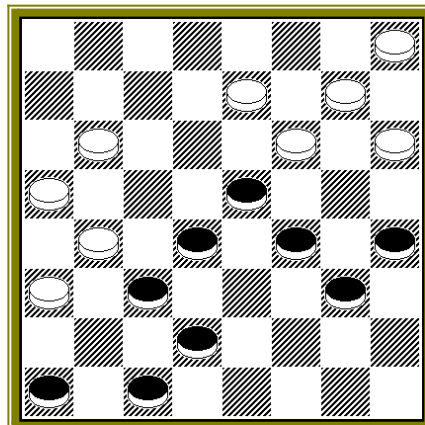
PRETAS JOGAM E VENCEM
AUTOR: José Cristóvão Santoro

DIAGRAMA 80



PRETAS JOGAM E VENCEM
AUTOR: Protasio Bueno

DIAGRAMA 81



PRETAS JOGAM E VENCEM
AUTOR: José Cristóvão Santoro

NOMENCLATURA 64 CASAS

	B8		D8		F8		H8
A7		C7		E7		G7	
	B6		D6		F6		H6
A5		C5		E5		G5	
	B4		D4		F4		H4
A3		C3		E3		G3	
	B2		D2		F2		H2
A1		C1		E1		G1	