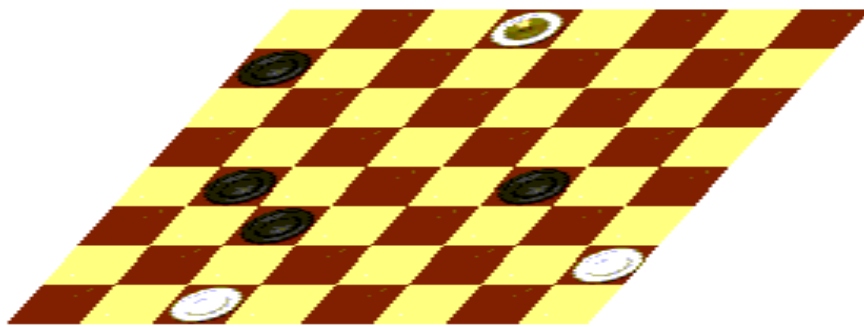


A nálise 2006



Última Versão

Análise 2006

Neste pequeno exemplar do jogo de damas, estamos trazendo um interesse geral sobre o néctar do esporte, ou seja, sobre o final de uma partida.

Temos perdido grandes espetáculos pelo simples fato de não arrematarmos no andamento do finalzinho, sobretudo, temos feito ultimamente grandes progressos. Por outro lado, vejo ainda uma grande necessidade de crescimento e aprendizado no que diz respeito ao esporte. O conhecimento sem duvidas, é de tamanha precisão, porém o atleta precisa se conscientizar da grandeza do que o esporte representa. Refiro-me em atitudes dignas, como: respeito, zelo, escrupulo e ética em evidência.

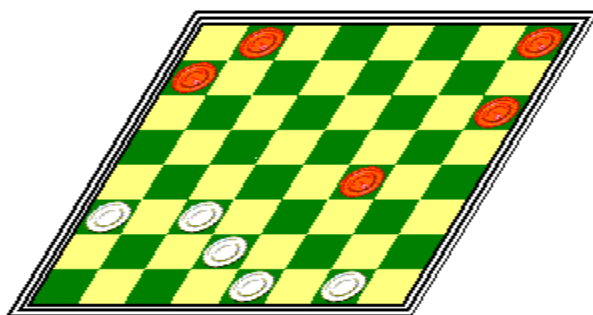
A paciência na condução de uma partida é de extrema precisão. A calma e a tranqüilidade são ingredientes de uma boa performance.

Estou fechando com esse exemplar a série de quatro apostilas sobre finais. Não dei o título de volume quatro, pois já considerei como última versão das análises.

Gostaria de agradecer a todos que compartilharam com a sua contribuição durante esse trabalho. Foram muitos. Impossível mencioná-los. Sobretudo, deixo a relação de alguns nomes que foram de extrema importância. São eles: Iranilson Matos-**RN**; Protasio Bueno-**RN**; Manoel Reis-**BA**; Antonio Viana da Silva-**BA**; Cláudio Lucio-**MT**; Lourival F. Chaves-**BA**; Edilton Silva-**BA**.

Que Deus nos Ilumine sempre!

José Cristóvão Santoro-(**Franklin**)



Ultima versão

Índice

1-APRESENTAÇÃO

3-FINAIS DO DIA A DIA

13-TEMPO ESSENCIAL

14-A FORÇA DA COROAÇÃO

17-FINAL DE OURO

18-VOCABULÁRIO

19-VINTE DIAGRAMAS COROANDO EM F8

21-VINTE DIAGRAMAS COROANDO EM H8

23- PROBLEMISMO INTERCIONAL 10X10

24-FINAL A PARTE

25-RESPOSTAS DOS DIAGRAMAS

27-NOTAÇÃO

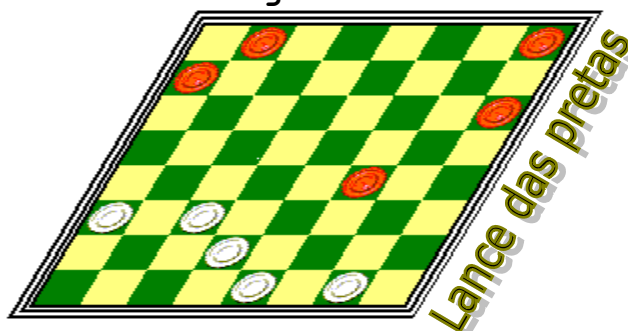
28-PRINCIPIO DO JOGO DE DAMAS

COLABORADORES

NANCY BARRETO LOPES SANTORO
ANTONIO VIANA DA SILVA
LOURIVAL F. CHAVES.

Finais do dia a dia

Diagrama-3

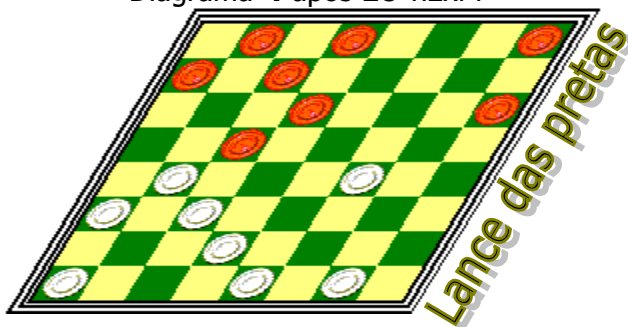


A pedido de alguns damistas, estou publicando uma linha de finais que ocorrem no dia a dia, este diagrama consiste em uma posição que poderia ser evitada na condução do meio jogo, de modo que ainda assim devo fazer uma demonstração completa da linha. Assegurando que a posição é muito dolorosa para as negras, há uma maneira de escapar. Mais não aconselharia ao atleta se enveredar por esta linha.

Para iniciarmos, será necessária a demonstração da abertura e a maneira mais prática em que as negras evitariam esse terrível final.

1.C3-B4 B6-C5 **2.**B2-C3 F6-E5 **3.**E3-F4 E7-F6 **4.**D2-E3 F6-G5 **5.**E3-D4 G5XE3 **6.**D4XF6 G7XE5 **7.**F2XF6 F8-G7 **8.**C1-D2 G7XE5 **9.**G3-F4 E5XG3 **10.**H2XF4 Nesta posição poderia ser evitado o final em que iremos analisar.

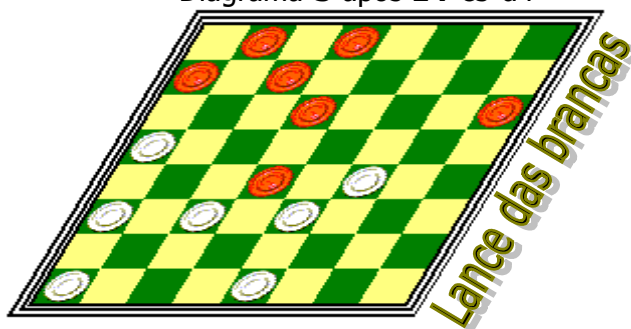
Diagrama-4 após 10-h2xf4



Neste diagrama, o condutor das negras respondeu 10-c7-b6!? Esperando talvez um absurdo erro das brancas caso-11-b4-a5?? H6-g5-**X** e levariam o peixe. Porém as brancas respondendo corretamente, formalizou a posição do diagrama de nº 3, pelo qual vamos fazer a demonstração depois dessa análise. Vamos então observar de que modo evitariam essa tragédia.

10.H8-G7! **11.**B4-A5 G7-F6 **12.**D2-E3 F6-E5 **13.**G1-H2 E5XG3 **14.**H2XF4 C5-D4! Sacrifício necessário para o arranjo do empate. Como iremos observar no diagrama de nº 5

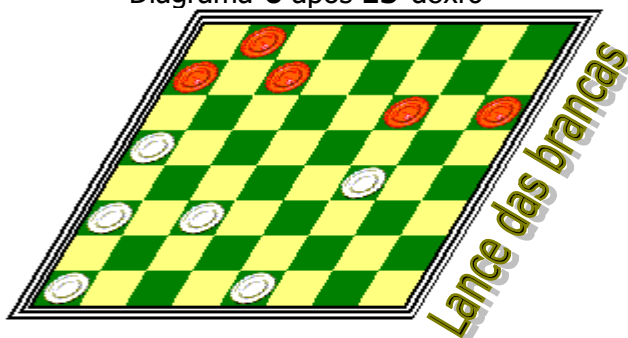
Diagrama-5 após 14-c5-d4



Com esse essencial sacrifício, as negras salvariam a pele, de modo que seria necessário o conhecimento do terreno, como teremos oportunidade de aprender ainda nesta edição. Vamos fazer uma análise passo a passo.

15.E3XE7 D8XF6...

Diagrama-6 após 15-d8xf6



Neste diagrama, nada que o condutor das brancas faça irá converter em vitória, sobretudo ele poderá arrumar alguns obstáculos para as negras conforme iremos observar.

A primeira idéia, seria proteger a peça em **F4** ameaçada pelas negras, neste caso, tanto faria **16-e1-d2!** Como **16-e1-f2!** Vamos ver a idéia da proteção e depois a outra.

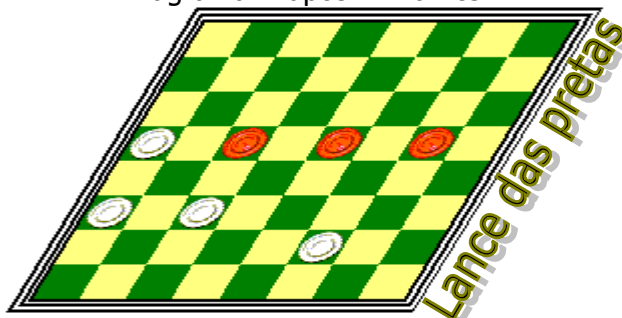
Variante A

16.e1-f2 f6-e5 17.f4xd6 c7xe5 18.c3-b4 a7-b6 19.a5xc7 b8xd6 20.b4-a5 d6-c5 21.a3-b4 c5xa3 22.a5-b6 e5-d4 23.b6-c7 d4-c3 24.f2-e3 h6-g5 25.c7-b8 a3-b2 26.b8-g3 g5-h4 27.g3-f4 h4-g3 28.f4xh2 b2-c1=

Essa é a variante mais usada, de maneira que as brancas poderiam dificultar ainda mais, com a seguinte seqüência a partir do **21º** lance com: **21-a1-b2!**

21.a1-b2 h6-g5 22.b2-c3..

Diagrama-7 após-22-b2-c3



Parece simples a defesa negra aqui, mais é pura ilusão, qualquer descuido perderiam a partida. O lance convidativo aqui deixa as negras em maus lençóis, observem:

22.g5-f4? 23.c3-b4 c5-d4?? 24.b4-c5!! d4xb6 25.a5xc7 e5-d4 26.a3-b4 f4-e3 27.b4-c5!-X

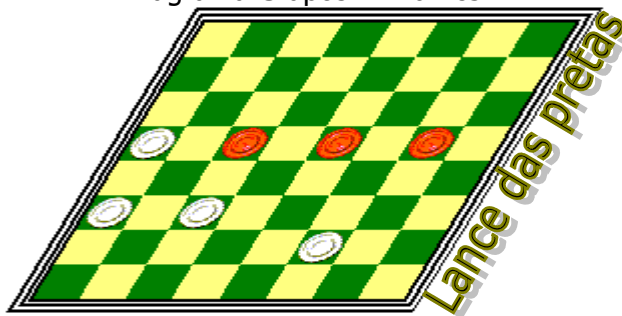
Perderia também se no **26.f4-g3? 27.f2xh4 d4-e3 28.c7-d8 e3-d2 29.b4-a5 d2-c1 30.d8-f6-X**

Tentariam salvar-se se optassem no **23-e5-d4!** ainda assim sofreriam grande pressão, como iremos observar.

23-e5-d4! 24.b4xd6 f4-e3 25.f2-g3 e3-d2 26.a5-b6 d2-e1 27.g3-h4 d4-e3 28.d6-c7 e3-d2 29.c7-b8 d2-c1 30.b8-e5! E as negras ainda precisam contar a verdade a policia. Lembrando que caso respondessem no **28ºe3-f2??** Sofreriam de imediato remate da dama com: **29-a3-b4-X**

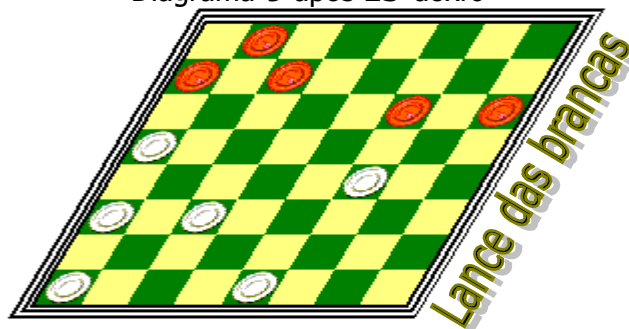
Por estas e outras é que existe a análise para os finais , neste caso vamos mostrar a maneira correta para o empate das negras. Vamos voltar ao diagrama:

Diagrama-8 após-22-b2-c3



22.g5-h4!! 23.c3-b4 e5-f4 24.b4xd6 f4-g3 25.f2-e3 g3-h2 26.d6-c7 h4-g3! =
E as brancas perderiam as esperanças de vitória.

Diagrama-9 após 15-d8xf6



Variante B

16.e1-f2! f6-e5 **17.f4xd6** c7xe5 **18.a3-b4!!** Com este lance, as brancas colocaram uma bela isca para as negras, caso se apavorem e faça a seguinte troca: **18 e5-d4??** **19.c3xe5** a7-b6 **20.a5xc7** b8xf4 **21.b4-a5** h6-g5 **22.a5-b6** g5-h4 **23.b6-c7** f4-g3 **24.f2-e3** g3-h2 **25.c7-b8** h4-g3 **26.b8-a7-X**

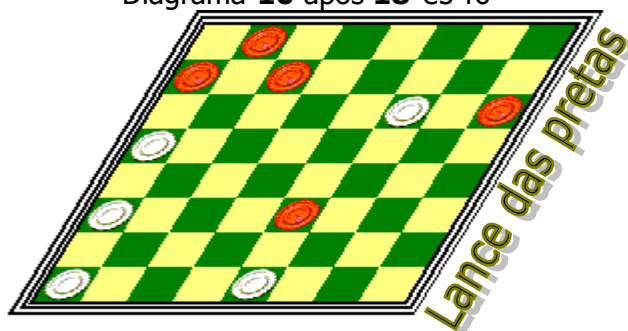
Ou ainda se no **18 b8-c7??** **19.b4-c5** e5-f4 **20.a5-b6!!** c7xa5 **21.c5-d6-X**

A defesa das negras aqui seria: **18 a7-b6!** **19.a5xc7** b8xd6 e faria a variante já analisada anteriormente.

Vimos as linhas com a proteção da peça, agora vamos ver a outra maneira conforme prometemos no início.

16.c3-d4! f6-g5 **17.d4-e5** g5xe3 **18.e5-f6....**

Diagrama-10 após 18-e5-f6



Seria suicídio, se as negras aqui respondessem-**18-c7-d6??** Seguiria:

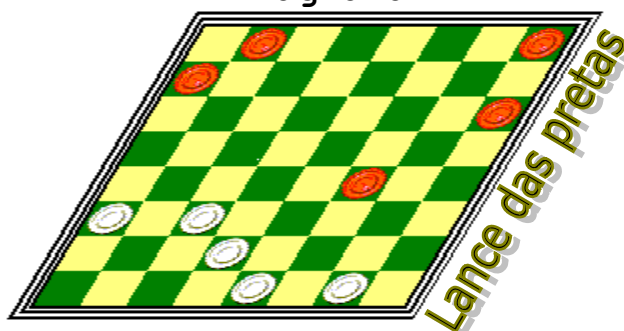
18 c7-d6?? **19.a3-b4** b8-c7 **20.a1-b2** a7-b6 **21.b2-a3** h6-g5 **22.f6xh4** d6-e5 **23.h4-g5** e5-f4 **24.g5-f6** f4-g3 **25.f6-g7-X** e as negras devem perder!

Entretanto não esta muito difícil para as negras salvarem a pele, basta fazerem o obvio. Vamos ver:

18.c7-b6! 19.a5xc7 b8xd6 20.a3-b4 a7-b6 21.b4-a5 b6-c5 22.a1-b2 h6-g5 23.f6xh4 d6-e5 24.h4-g5 e5-f4 25.g5-f6 f4-g3 26.f6-g7 e3-f2 27.g7-f8 f2-g1 28.f8xb4 g1-d4 29.b2-a3 g3-h2= e depois da segunda coroação as negras garantem o empate. Só pra alertar. No momento da escolha do sacrifício no **22º** lance, não seria bom para as negras se optassem para **22. e3-d2? 23.e1xc3 c5-b4 24.c3-d4!** E as negras teriam sérios problemas.

Vamos Voltar a posição principal da análise!

Diagrama-11



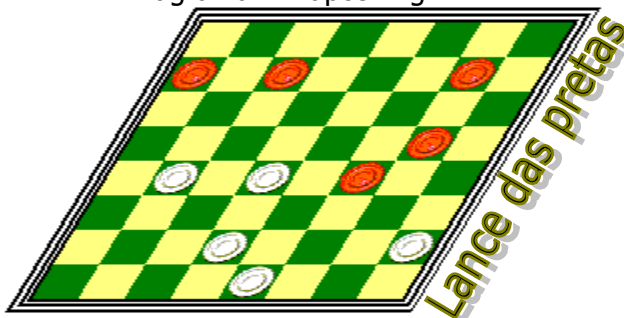
O doloroso aqui é tão somente encontrar uma maneira pela qual as negras escapem das armadilhas mortais que as brancas devem projetar. Vamos mostrar passo a passo a continuação exata que deveriam conduzir esse magnífico final.

Lances, que acredito serem absolutamente corretos, lembrando que por ser riquíssimo o jogo de damas, ainda há linhas que deverão ser analisadas.

1 B8-C7! 2.C3-D4 H6-G5 3.A3-B4 H8-G7!!. Aqui já se faz necessário às brancas tomarem cuidado, com a ameaça do avanço das negras com f4-g3!

Exemplo: **4.b4-a5? f4-g3! 5.d2-e3 g3-h2 6.d4-c5 g7-f6 7.e1-d2 c7-d6 8.c5xe7 f6xd8.** Tirando as chances de ganho para as brancas.A continuação correta para as brancas seria: **4-g1-h2!** Vamos ver:

Diagrama-12 após 4-g1-h2



O interessante aqui é o modo em que as brancas deixam as negras ofenderem com a suposta ameaça de captura de peça. Vamos ver os lances em que as negras perderiam nessa continuação.

As negras não poderiam jogar:

(A) 4-G7-F6?? (B) 4-C7-B6? (C) A7-B6??

(A)-4.g7-f6?? 5.b4-a5 g5-h4 6.d4-c5-X e as negras devem confessar.

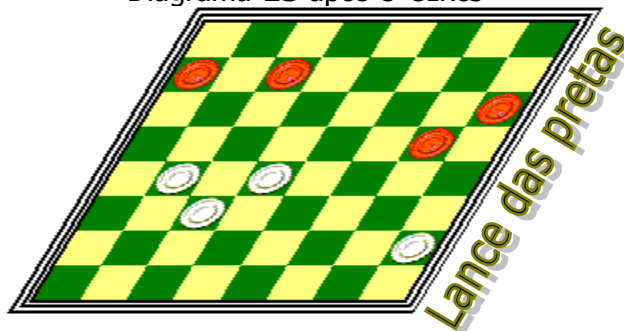
(B)-4.c7-b6?? 5.b4-c5 g7-h6 6.d2-e3 f4xd2 7.e1xc3 g5-h4 8.c5-d6 h6-g5
9.d6-e7 g5-f4 10.e7-f8-X

(C)-4.a7-b6?? 5.b4-a5 g7-h6 6.d2-e3 f4xd2 7.e1xc3 g5-h4 8.c3-b4 h6-g5
9.b4-c5 c7-d6 10.a5xe5 g5-f4 11.e5xg3 h4xf2 12.c5-b6 f2-e1 13.b6-c7 e1-f2
14.d4-e5 f2-e1 15.c7-d8 e1-c3 16.d8-f6-X

Portanto só sobrou: 4-g7-h6!! Vamos continuar

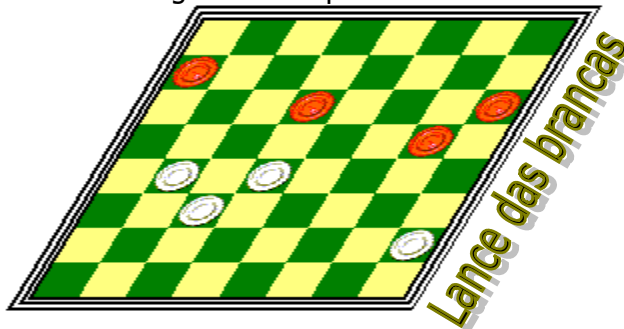
4 G7-H6!! 5.D2-E3 F4XD2 6.E1XC3...

Diagrama-13 após 6-e1xc3



Não parece que atrás de um simples final, tenham tantas ciladas. Qualquer descuido negras e sofrem derrota. Exemplo: 6-g5-f4?? 7-b4-c5-X e devem vencer. Ou ainda se: 6.g5-h4?? 7.b4-c5 h6-g5 8.c3-b4-X
Vamos pois continuar a análise visando a maneira cruel do escape. A resposta correta aqui seria: 6-c7-d6!!

Diagrama-14 após 6-c7-d6



Apesar de ser convidativo o avanço das brancas em-7-h2-g3? Converte-se em empate 7.h2-g3? g5-h4 8.g3-f4 a7-b6= E está claro o empate das negras.

As brancas poderiam dificultar com a seguinte linha: **7-d4-c5!!** Vamos ver.

7-d4-c5!! d6-e5 **8.b4-a5**

Diagrama-15 após **8-b4-a5**



Mais uma vez as negras estão de calças curtas, um erro e seria fatal. vamos ver as continuações em que as negras sofreriam derrota ainda neste finalzinho.

Perderiam com: **8 e5-f4?? 9.c3-d4 g5-h4 10.c5-d6 h4-g3 11.d4-e5-X** Ou ainda com: **8 g5-f4?? 9.a5-b6 f4-e3 10.b6-c7-X** Restando-lhes apenas a defesa com: **8-g5-h4!** Vamos observar

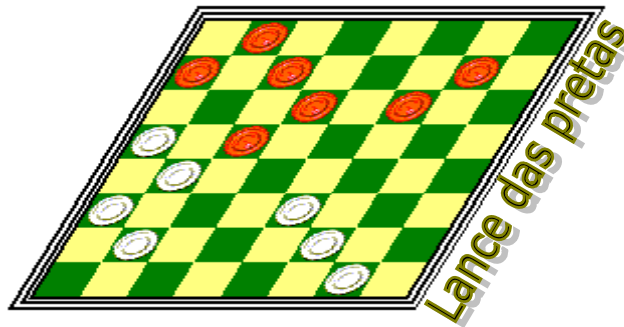
8.g5-h4! 9.a5-b6 e5-f4 10.b6-c7 f4-e3 11.c7-d8 e3-f2 12.c5-d6 f2-e1 13.c3-d4 e1-a5 14.d6-e7 h6-g5 15.e7-f8 g5-f4 16.f8-a3 h4-g3 17.a3-d6 a5-e1 18.d6-f8 g3-f2 19.d4-e5 f4xd6 20.f8xg1 e1-c3= e com muito sofrimento e nesta variante as negras salvaram-se. Lembrando que as brancas a todo o tempo não poderiam atacar a peça no **16º** lance **16-f8-h6? a7-b6! 17.h6xe3 h4-g3 18.h2xf4 b6-c5 19.d4xb6 a5xg3=**

Linha não aconselhada pelo autor

De qualquer forma, vou mostrar mais uma continuação que levaria ao empate.

8.g5-h4! 9.a5-b6 e5-f4 10.b6-c7 f4-e3 11.c7-d8 e3-f2 12.c5-d6 f2-e1 13.c3-d4 h6-g5 14.d6-e7 g5-f4 15.e7-f8 h4-g3 16.d8-f6 a7-b6 17.f6-g7 b6-c5 18.f8xa3 g3-f2 19.a3-c5 e1-d2 20.c5-a3 d2-c1 21.d4-e5 f4xd6 22.a3xe7 f2-g1= e mais uma jornada de sofrimento para consegui o empate.

Diagrama-16



As negras aqui estão condenadas a derrota. Sobretudo as brancas vão precisar de muita técnica para vencer. As negras têm três lances contundentes:

- (A) 1-A7-B6? (B) 1-F6-E5? (C) 1-G7-H6

(A) 1-A7-B6??

1 a7-b6? **2**.f2-g3 f6-e5 **3**.e3-f4 e5-d4 **4**.g1-f2 g7-f6 **5**.g3-h4 f6-g5
6.h4xf6 d6-e5 **7**.f4xd6 c5xg5 **8**.b4-c5 d4-e3 **9**.f2xd4 g5-f4 **10**.c5xa7 f4-g3
11.d4-e5 g3-f2 **12**.e5-f6 f2-g1 **13**.f6-g7-X e as negras não vão suportar a continuação.

Seria perigosa a continuação das brancas no **6º** lance caso tomassem **6-f4Xh6?**
Vamos ver uma linha em que as negras escapariam fácil.

6.f4xh6? d4-e3 **7**.f2xd4 c5xe3 **8**.h6-g7 e3-f2 **9**.g7-h8 f2-g1 **10**.h4-g5 g1-e3
11.g5-h6 e3-g5 **12**.h6xf4 d6-c5 **13**.b4xd6 c7xg3 **14**.a5xc7 b8xd6 e empatavam com o final de bakumenko.

Não achei confortável o seguimento das brancas no **3º** lance com:**3-g3-h4?**
Mais ainda assim com uma boa continuação podem as brancas vencer.Vamos dar uma olhada.

3.g3-h4 e5-d4 **4**.g1-f2 g7-f6 **5**.f2-g3 d4xf2 **6**.g3xe1 f6-e5 **7**.h4-g5 e5-d4
8.g5-h6 d4-e3 **9**.h6-g7 e3-d2 **10**.e1xc3 c5-d4 **11**.c3xe5 d6xf4 **12**.g7-h8 f4-e3
13.b2-c3 e3-f2 **14**.h8-d4 f2-e1 **15**.d4xa7 e1-h4 **16**.a7-d4 h4-d8
17.b4-c5 b8-a7 **18**.a5-b6 c7xa5 **19**.c5-d6 d8-g5 **20**.d6-c7 g5-f4 **21**.c7-b8-X e depois da segunda coroação as pretas não tem como segurar.

(B) 1-F6-E5?

1 f6-e5 **2**.f2-g3 e5-d4 **3**.e3-f4 a7-b6 **4**.g1-f2 g7-f6 **5**.g3-h4 f6-g5
6.h4xf6 d6-e5 **7**.f4xd6 c5xg5 **8**.b4-c5 d4-e3 **9**.f2xd4 g5-f4 **10**.c5xa7 f4-g3
11.d4-e5 g3-f2 **12**.e5-f6 f2-g1 **13**.f6-g7-**X** E as negras não teriam argumento pra continuar.

(C) 1-G7-H6

1 g7-h6 **2**.b2-c3 a7-b6 **3**.f2-g3 f6-e5 **4**.c3-d4 e5xc3 **5**.b4xd2 d6-e5 **6**.g1-f2
b8-a7 **7**.e3-f4 e5-d4 **8**.g3-h4-**X** e pela cara do diagrama abaixo , não há mais nada o que fazer!

Diagrama-17

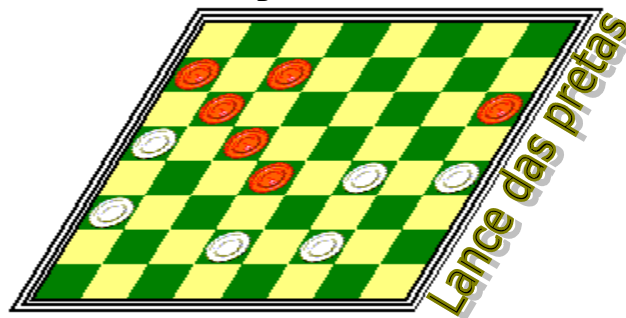
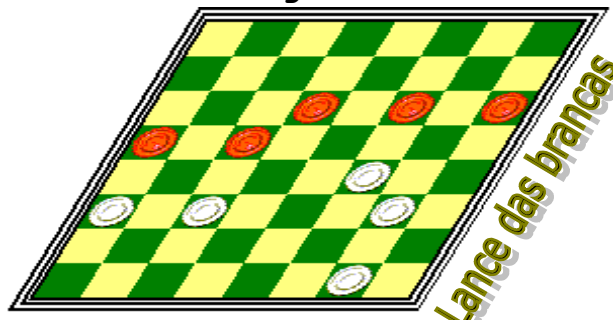


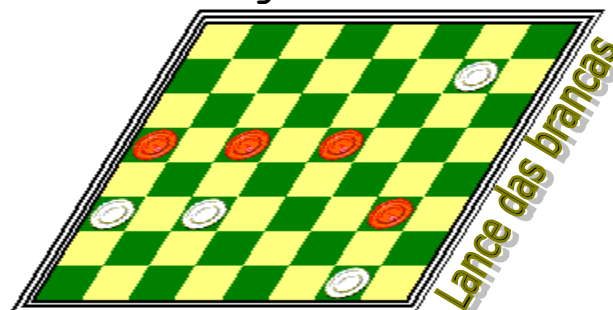
Diagrama-18



Mais um final que ocorre no dia a dia e que se conduz de forma incorreta. Vamos analisar a maneira correta que ambos deveriam conduzir e a forma eficaz com que as brancas garantem a vitória.

1.G3-H4 H6-G5 **2**.F4XH6 D6-E5 **3**.H4-G5 F6XH4 **4**.H6-G7 H4-G3

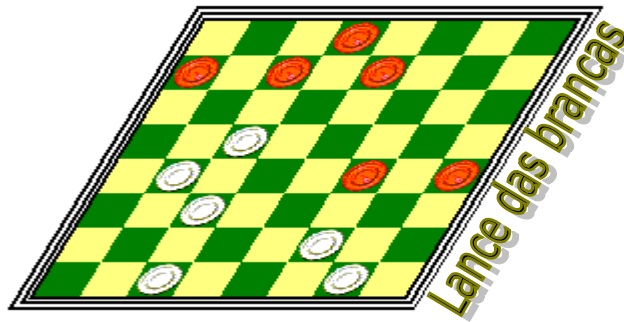
Diagrama-19



Ficou nítido o sacrifício das brancas e a coroação em **H8**, fazendo assim uma belíssima vitória. A atenção das brancas foi de tamanha necessidade para a vitória. Vamos ver:

5.G1-F2!! G3XE1 **6**.G7-H8 E1XB4 **7**.H8XB6 A5XC7 **8**.A3XC5-**X**

Diagrama-20

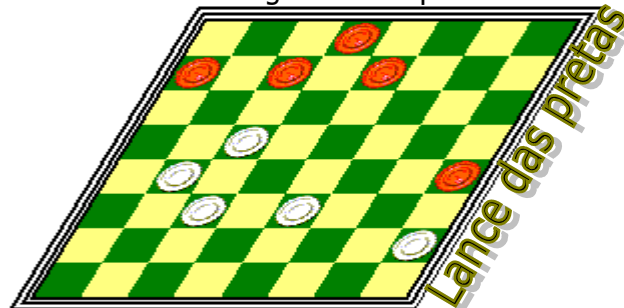


Vire e mexe e vejo no dia a dia atletas perderem partidas que poderiam ser salvas, usando simplesmente o que é necessário para o esporte. A Calma. Tem algumas posições no jogo de damas que requer uma análise mais profunda. A posição do diagrama acima é uma destas ilustres. Olhando rapidamente, a idéia é de que as brancas estão sem saída, à dica que fica aqui é que esse final saiu de uma russa, e que a posição é de igualdade. Vamos ver:

1.G1-H2! F8-E7 2.F2-E3 F4XD2 3.C1XE3

Vamos ver o diagrama.

Diagrama-21 após 3-c1xc3

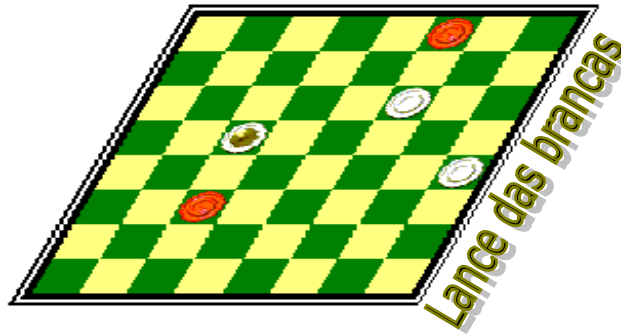


Olhando para o diagrama acima, dá até pra sentir pena das brancas, mais na prática não há o que se preocupar. Vamos ver:

3 C7-B6! 4 C3-D4! B6-A5 5.H2-G3!! A5XE5 6.E3-F4 H4XF2 7.F4XF8=As negras poderiam ter feito o sacrifício no **4-h4-g3!** Mais não levaria a nada. Vamos dar uma Zoiada. **4 h4-g3! 5.h2xf4 b6-a5 6.d4-e5 a5xc3 7.e5-f6=**

Tempo Essencial

Diagrama-22



Caso o lance inicial aqui fosse das negras, poderiam garantir o empate, mais observem a maneira como as brancas necessitaram de tempo para formar a posição de ganho. Qualquer outro lance converteria em empate. Vamos ver:

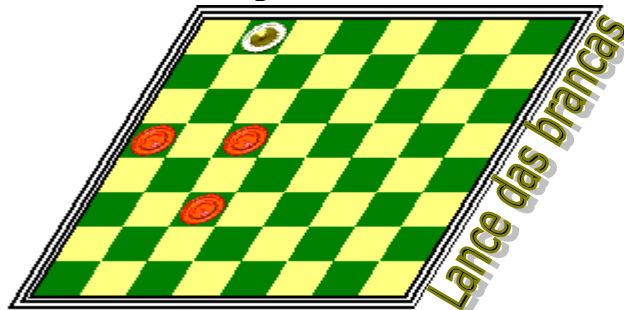
1-C5-D6-X

Lance único para converter em vitória.

1.C5-D6! C3-B2 2.F6-G7 F8XH6 3.D6-E5 B2-C1 4.E5-F4-X

Caso as negras respondessem no **1-c3-d2 2.d6-g3 d2-c1 3.f6-g7 f8xh6 4.g3-f4-X**

Diagrama-23



1.B8-E5! C5-D4 2.E5-F6 A5-B4 3.F6-G5 B4-A3 4.G5-C1 C3-B2 5.C1-G5 B2-A1 6.G5-D2 A1-B2 7.D2-C3 B2-A1 8.C3XH8 A3-B2 9.H8-G7=

Caso as pretas usassem no **3º** lance –**3-c3-b2**, seguiria: **3.c3-b2 4.g5-c1 b2-a1 5.c1-a3 b4-c3 6.a3-c1** e empatariam com estilo.

Observem que no **3º** lance, as brancas não poderiam atacar a peça-**3-f6-e7?**
3.f6-e7?? b4-a3 4.e7-g5 a3-b2 5.g5-c1 b2-a1 6.c1-g5 a1-b2 7.g5-h6 b2-c1 8.h6-g7 c1-a3 9.g7-f6 a3-f8 10.f6-g5 c3-b2-X

A força da coroação

Diagrama-24



No diagrama demonstrativo, temos duas belíssimas linhas de ganho para as brancas, sobretudo um condutor desapercibido ficaria duvidoso acerca do ganho. Seria desastrosa a idéia de sacrifício, Caso o condutor das brancas sacrificassem em: **1-c3-b4??**

1.c3-b4?? a3xc5 **2.c1-d2** c5-b4 **3.a5xc3** d6-c5 **4.c3-b4** c5xa3 **5.d2-c3** c7-d6 **6.e3-f4** b6-c5 **7.d4xb6** a7xc5 **8.f4-g5** d6-e5 **9.g5-h6** c5-d4 **10.c3-b4** a3xc5 **11.h6-g7** c5-b4 **12.g7-f8** b4-a3 **13.f8-h6** a3-b2 **14.h6-c1** b2-a1 **15.c1-g5** a1-b2 **16.g5-d2** b2-a3 **17.d2-a5** e5-f4 **18.a5-c7** f4-e3 **19.c7-a5** a3-d6 **20.a5-b6** d6-h2 **21.b6-a7** h2-g1 **22.a7-b8** e3-d2-**X**

Poderiam consertar o erro com a seguinte continuação no **2º** lance: **2-c1-b2!**
Seguiria: **2.c1-b2!** c5-b4 **3.a5xc3** d6-c5 **4.b2-a3** c7-d6 **5.c3-b4** b6-a5 **6.d4xb6** a7xc5 **7.e3-f4** a5xc3 **8.f4-g5** c3-d2 **9.g5-f6** c5-d4....

Diagrama-25 após 9-c5-d4



Observem o cuidado que devemos tomar em um final. Se as brancas se precipitassem e respondessem aqui –**10-a3-b4??** Perderiam de imediato.

10.a3-b4?? d2-c1! **11.b4-a5** c1-b2 **12.f6-g7** d6-c5-**X**

Vamos Voltar a posição principal da análise!

Diagrama-26



Vamos mostrar as duas linhas em que as brancas ganhariam usando toda técnica.

(A) 1-C1-D2! (B) 1-E3-F4!

(A) 1-C1-D2!

1.C1-D2! D6-C5 2.C3-B4 A3-B2 3.B4XB8 B6-C5 4.D4XB6 A7XC5 5.A5-B6 C5XA7 6.E3-D4 A7-B6 7.B8-D6 B6-A5 8.D6-C5 B2-A1 9.D2-C3-X

(B) 1-E3-F4!

1.E3-F4! D6-C5 2.D4-E5 C5-D4 3.E5-F6 D4XB2 4.F6-G7 B2-A1 5.G7-H8-X

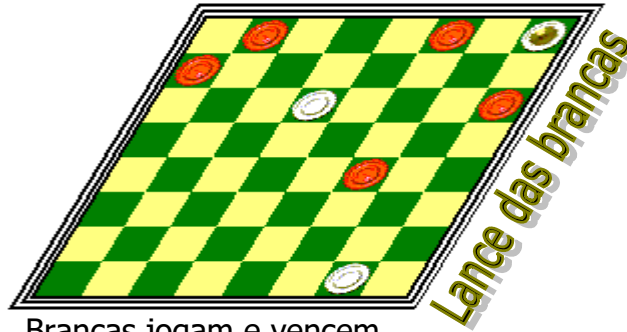
Diagrama-27-Vem da capa



Eis aqui uma grande demonstração de força da coroação.Vamos ver:

1.d8-f6! f4-e3 2.f6xb2 e3-f2 3.h2-g3 f2xh4 4.b2-a3 b4-c3 5.a3-d6 a7-b6
6.d6-b8 b6-c5 7.b8-c7 c5-b4 8.c7-e5-X

Diagrama-28

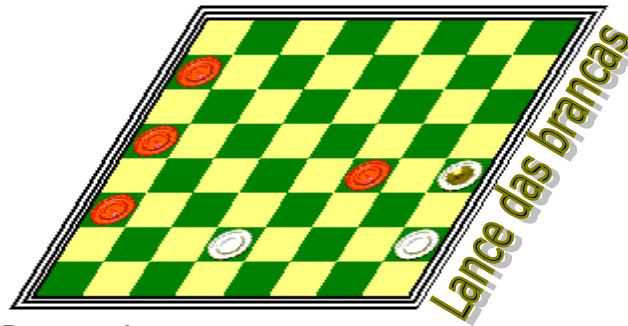


Branças jogam e vencem

1.h8-d4! H6-G5 **2.**D4-F2 G5-H4 **3.**F2-C5 F8-G7 **4.**D6-E7-**X**

Ou ainda se: **1.**h8-d4 f8-g7 **2.**d4xh8 f4-e3 **3.**h8-c3 a7-b6 **4.**d6-e7 b6-c5
5.e7-f8 c5-d4 **6.**c3xe5 e3-d2 **7.**e5-c7-**X**

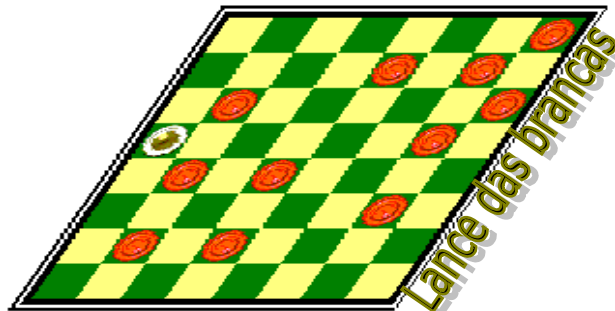
Diagrama-29



Branças jogam e vencem

1.H4-F6 A5-B4 **2.**F6-H8 A7-B6 **3.**H8-F6 B6-C5 **4.**F6-G7 C5-D4 **5.**G7XA5
F4-E3 **6.**D2XF4 A3-B2 **7.**A5-B6 B2-C1 **8.**B6-E3 C1-B2 **9.**E3-D4-**X**

Diagrama-30

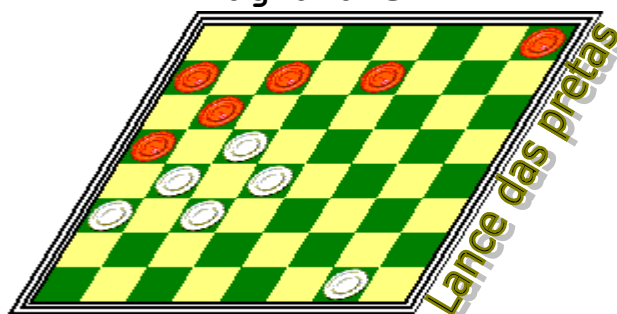


Branças jogam e vencem

A5-F4!-**X**

Final de ouro

Diagrama-31



Araraquara-SP-1999

Escolhi de todas as análises, este final como o final de Ouro, por acreditar ser inédito no mundo, onde três peças negras em ação, não conseguem lutar pela sobrevivência enfrentando apenas uma peça branca em ação. E ainda lhe cabendo o lance inicial.

(A) 1-E7-F6 (B) 1-H8-G7 (C) 1-E7-D6

(A) 1-E7-F6

1 E7-F6 **2**.G1-F2 F6-E5 **3**.D4XF6 B6XB2 **4**.A3XC1 A5XC3 **5**.F6-E7 A7-B6
6.E7-F8 B6-A5 **7**.F8-H6 A5-B4 **8**.H6-G5 H8-G7 **9**.G5-D8 C7-D6 **10**.D8-A5
D6-C5 **11**.F2-G3 G7-F6 **12**.G3-F4 F6-E5 **13**.F4XD6 C5XE7 **14**.A5-D8
E7-D6 **15**.D8-F6-**X**

Caso as negras no **2º** lance continuassem com **-2-h8-g7?** Seguiria:

2. h8-g7? **3**.f2-e3 g7-h6 **4**.e3-f4 f6-g5 **5**.f4-e5 g5-h4 **6**.c5-d6 h6-g5
7.d6xb8 g5-f4 **8**.e5xg3 h4xf2 **9**.b8-e5 f2-e1 **10**.e5-b8 e1-h4 **11**.b8-g3-**X**

Não serviria as negras a largada no-**3**. f6-e5??**4**.d4xh8 b6xf2**5**.c3-d4-**X**

(B) 1-H8-G7

1. h8-g7 **2**.g1-f2 g7-f6 **3**.f2-e3 f6-g5 **4**.c5-d6-**X**

(C) 1-E7-D6

1. e7-d6 **2**.c5xe7 c7-d6 **3**.e7xc5 h8-g7 **4**.c5-d6 b6-c5 **5**.d4xb6 a7xe7
6.b4-c5 g7-f6 **7**.c3-d4-**X**

Ou ainda se tomassem no-**5**-a5xe5 seguiria: **5**. a5xe5 **6**.b4-c5 g7-f6
7.g1-f2 f6-g5 **8**.a3-b4 g5-h4 **9**.c5-d6 e5xc7 **10**.b4-c5 c7-b6 **11**.c5-d6
b6-a5 **12**.d6-e7 a7-b6 **13**.e7-f8-**X**

VOCABULÁRIO

VAMOS APRENDER UM POUCO O VOCABULÁRIO!

1-TRANSPOSIÇÃO DE LANCE> Antecipar um lance que poderia ser jogado depois, sem alterar a continuação teórica.

2-VARIANTE>Um dos vários lances que poderiam ser feitos numa determinada posição para tentar resolver satisfatoriamente o problema.

3-TOMAR>Uma forma elegante de capturar a peça adversária.

4-TEMA>Variante principal de um problema.

5-PEDRA EM AVANÇO> Quando se coloca uma peça no campo adversário.

6-SOPRO> Castigo que se dava ao oponente quando o mesmo deixava de tomar uma peça. Idéia retrógrada da regra portuguesa.

7-DAMISTA> Aquele que pratica o jogo de damas.

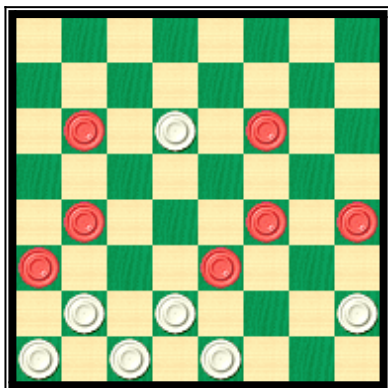
8-ARMAÇÃO> Arrumação de peças mal intencionadas, com propósitos de golpe na posição.

9-JADOUBE> Expressão francesa. O mesmo que pedir licença para arrumar ou ajeitar as peças no tabuleiro.

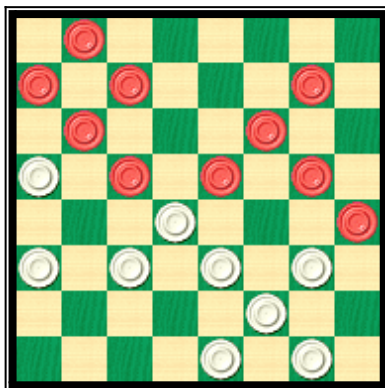
10-ATAQUE> Lance ameaçador, tanto de captura de peças ou ganho da partida.

CONTINUANDO AS COROAÇÕES EM F8

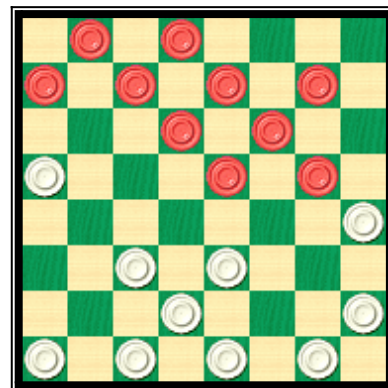
44



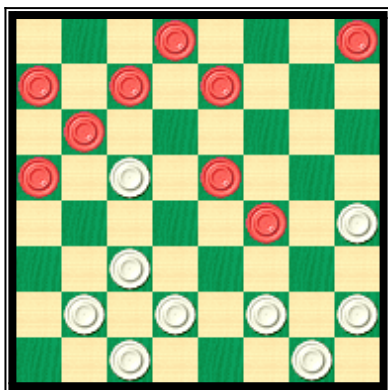
45



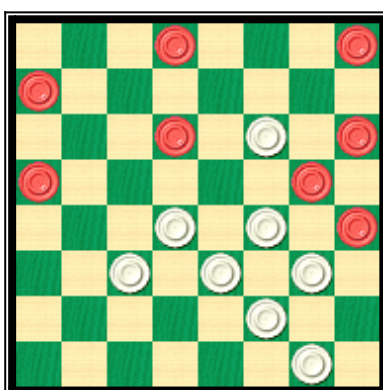
46



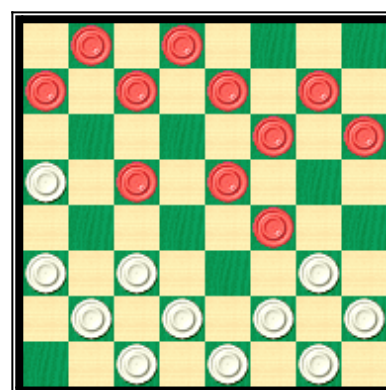
47



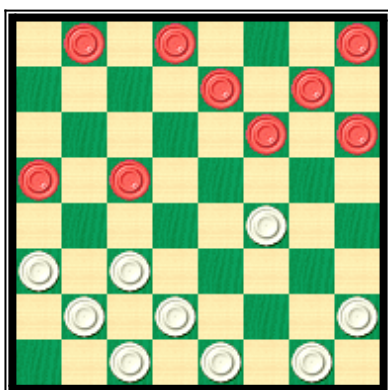
48



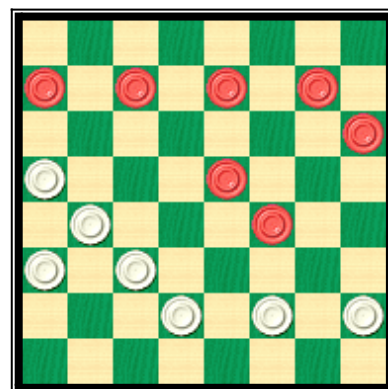
49



50

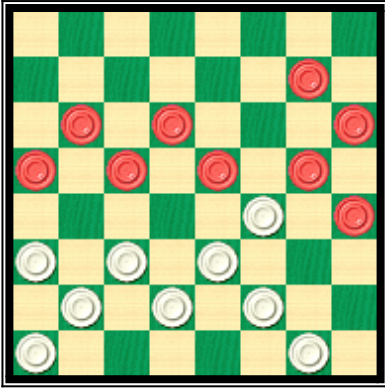


51

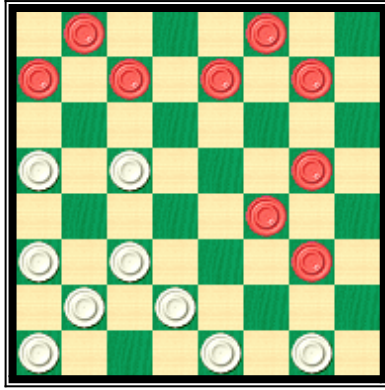


Há sem duvidas, muitas outras damas que poderiam ser coroadas em –F8 Não obstante, vamos continuar ensinando a coroar nas casas seguintes!

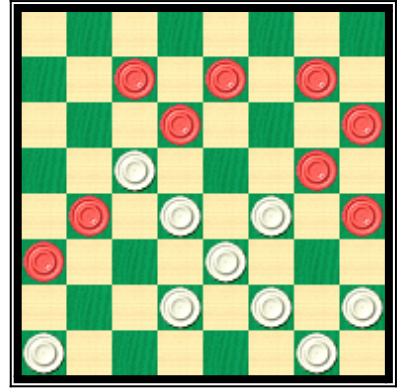
52



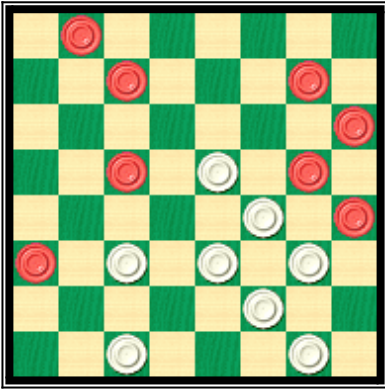
53



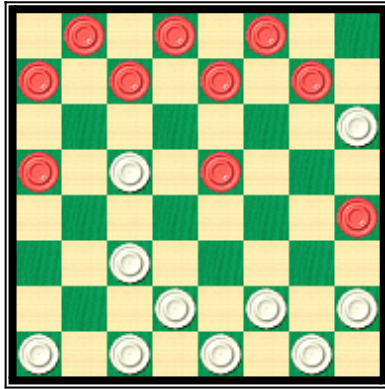
54



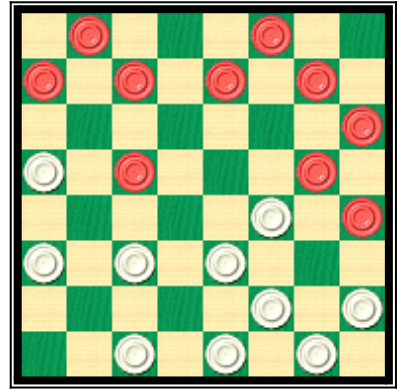
55



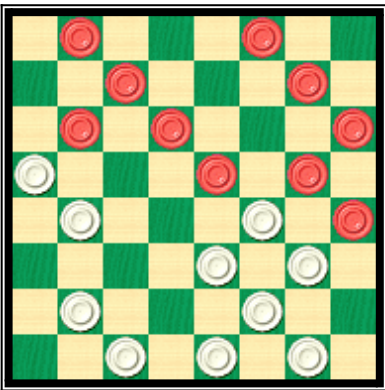
56



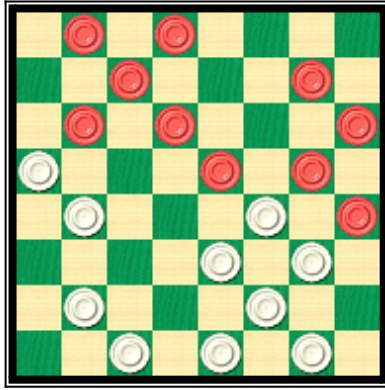
57



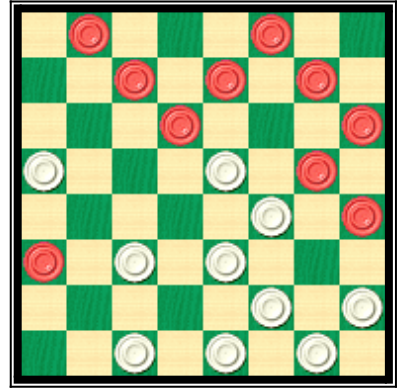
58



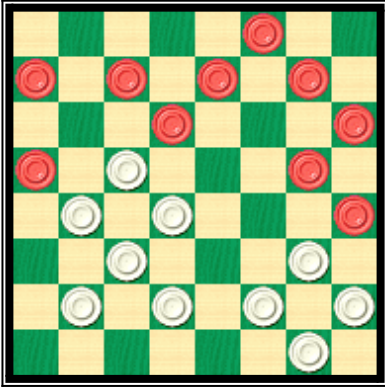
59



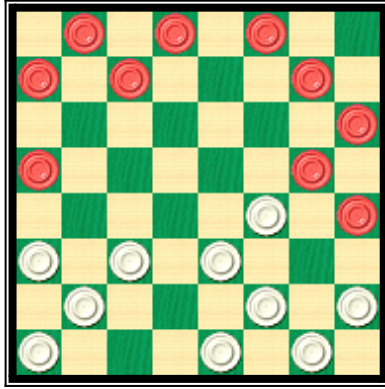
60



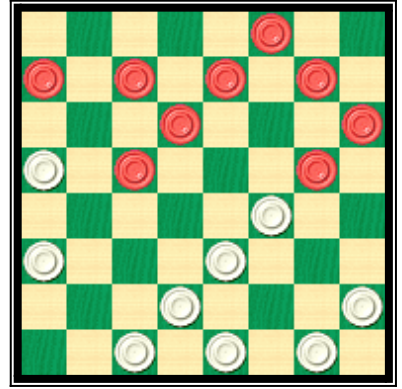
61



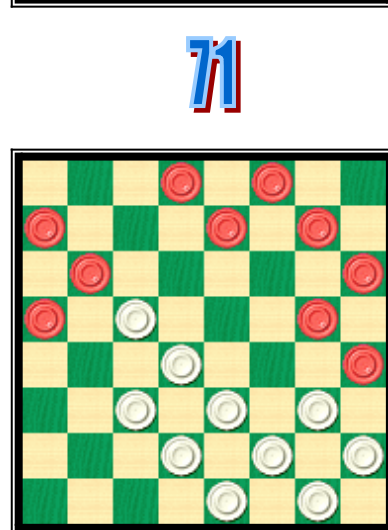
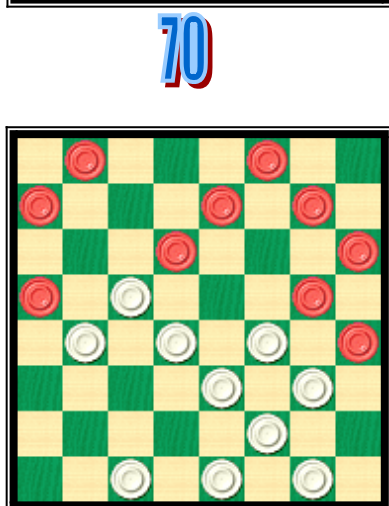
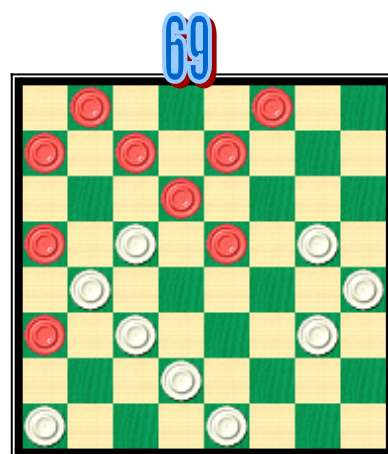
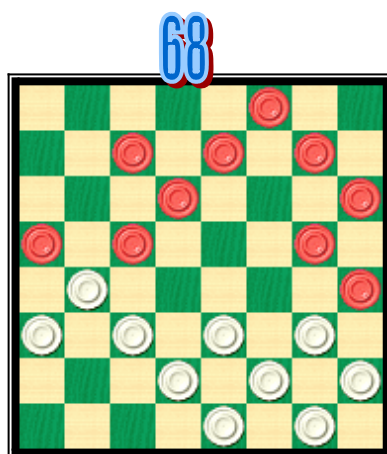
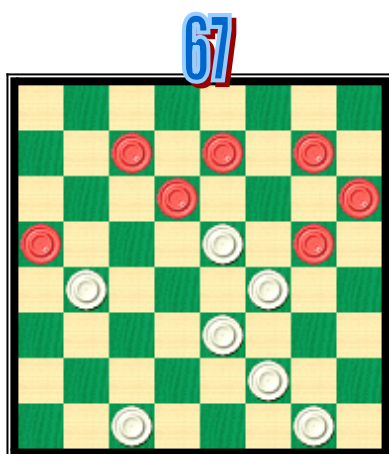
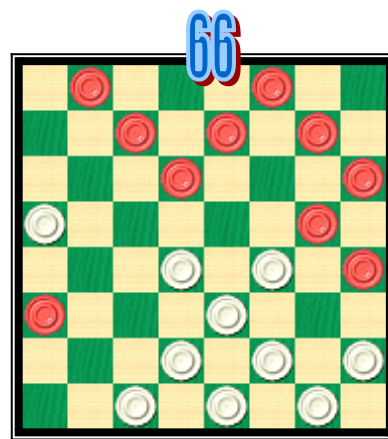
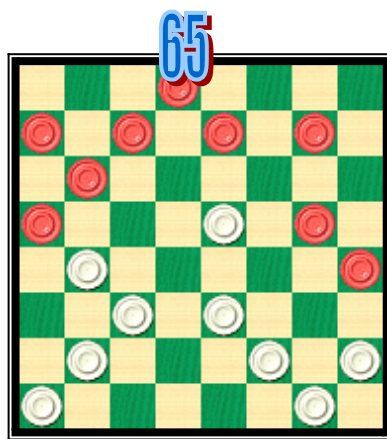
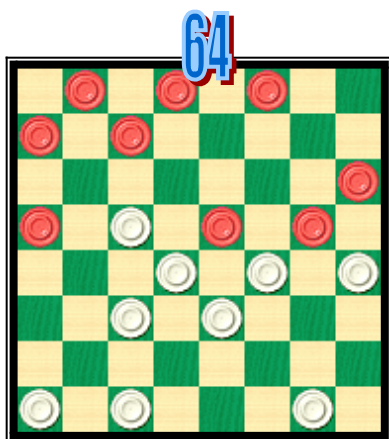
62



63



CONTINUANDO AS COROAÇÕES EM H8

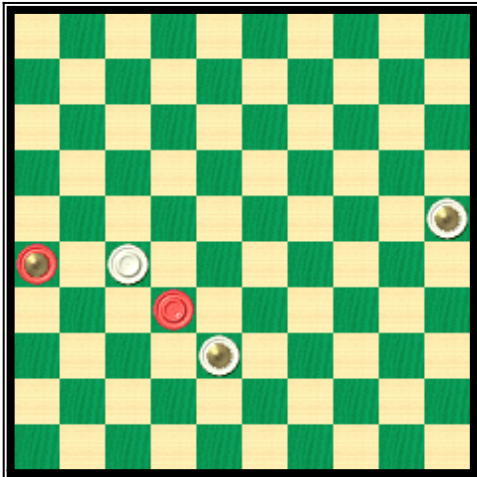


Há sem duvidas, muitas outras damas que poderiam ser coroadas em -H8 Não obstante, Terminamos aqui a seqüência de coroação!

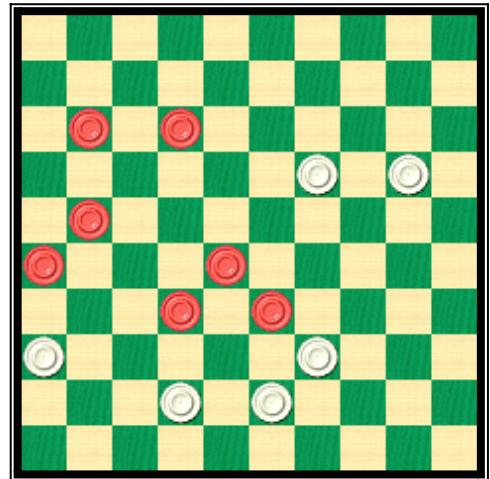
INTERNACIONAL 10X10

EM TODAS AS POSIÇÕES AS BRANCAS JOGAM E GANHAM

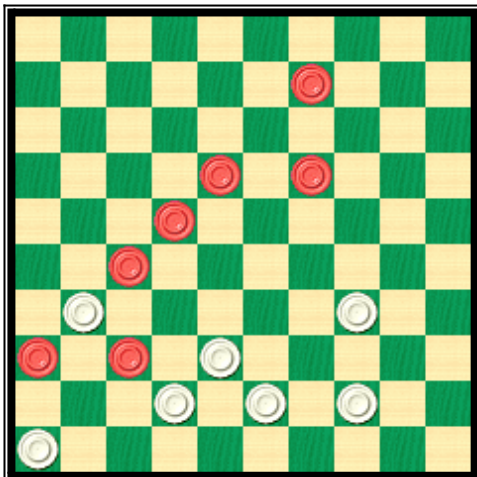
72



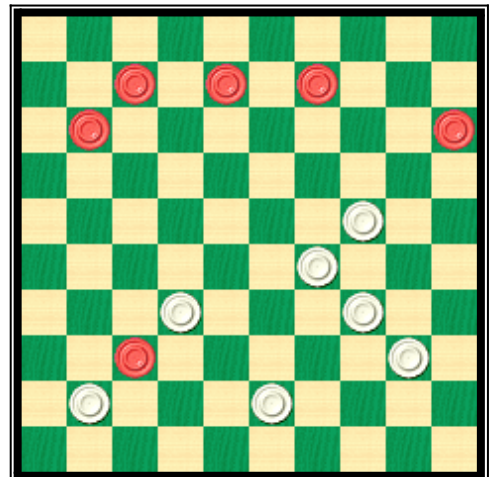
73



74



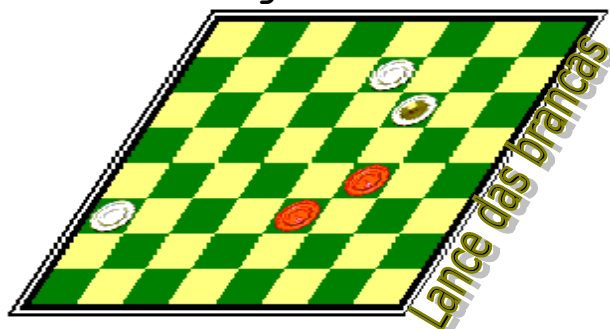
75



SÓ PRA DESCONTRAIR!

Final a parte

Diagrama-76



Neste quadro demonstrativo, encontramos uma posição rara, aonde as brancas tardam fazer a segunda coroação para conseguir um bloqueio ganhador. Observem:

1.f6-h4! E3-D2 2.H4-E1 D2-C1 3.E1-F2 C1-D2 4.E7-D8 D2-C1 5.D8-A5-X

Caso as brancas se precipitassem com a coroação **1-e7-f8?**, não conseguiriam vencer.

1.e7-f8? f4-g3 2.f8-b4 g3-h2 3.b4-e1 h2-g1 4.a3-b4 g1-h2 5.b4-a5 h2-c7=

Final à parte

Cada final tem o seu grau de dificuldade, é necessário que tenhamos muita calma e que estejamos bem concentrados. Um dos fatores essenciais é a eliminação de lances que não levariam a nada, sobretudo para termos essa precisão seria necessário conhecimento.

Em um final de jogo de damas o tempo é de extrema importância, digo o tempo de reflexão, em que em dados momentos não tem acontecido com os nossos atletas.

Outra ausência que venho constatando é que os nossos jogadores não costumam treinar finais de partidas, não gostam de perder tempo ao tabuleiro com poucas peças. E isso tem prejudicado o desempenho das partidas. Ninguém pode ter uma boa partida se não tiver um excelente final.

Autor.

RESPOSTAS DOS DIAGRAMAS -PAGINAS-19-22

DIAGRAMA Nº 32-1.C3-D4 C5XE3 2.F4-E5 D6XF4 3.G5-F6 G7XE5 4.H6-G7 F8XH6 5.H2-G3 F4XH2 6.D2XF8-X

DIAGRAMA Nº 33-1.C5-D6 C7XE5 2.C3-B4 E5XC3 3.E3-D4 C3XE5 4.A5-B6 A7XC5 5.B4XF8-X

DIAGRAMA Nº 34-1.A3-B4 C5XA3 2.C1-D2 A3XC1 3.C3-B4 A5XE1 4.G1-H2 C1XF4 5.G3XA5 E1XG3 6.H2XF8X

DIAGRAMA Nº 35-1.C1-D2 A3XC1 2.D2-C3 C1XD6 3.D4-C5 D6XG3 4.H2XF8-X

DIAGRAMA Nº 36-1.C3-B4 A5XE1 2.A3-B4 E1XE7 3.B4XF8-X

(LOURIVAL F. CHAVES)

DIAGRAMA Nº 37-1.C5-B6 C7XA5 2.B4-C5 D6XD2 3.A3-B4 A5XC3 4.E3-D4 C3XE5 5.F4XF8 H2XF4 6.C1XG5 H6XF4 7.F8XC1-X (LOURIVAL F. CHAVES)

DIAGRAMA Nº 38-1.G1-H2 A5XC3 2.E1-D2 C3XG3 3.E3-D4 C5XG5 4.H2XF8-X

DIAGRAMA Nº 39-1.A1-B2 G7XE5 2.B2-C3 H4XF6 3.C3-B4 A3XC5 4.E3-D4 C5XE3 5.D2XF8-X

DIAGRAMA Nº 40-1.E3-F4 G5XG1 2.B4-C5 B6XD4 3.E1-F2 G1XE3 4.D2XF8 -X
(LOURIVAL F. CHAVES)

DIAGRAMA Nº 41-1.B2-C3 D4XB2 2.F4-E5 F6XD4 3.H4-G5 H6XD2 4.C5XA3 A7XC5 5.B4XF8-X

DIAGRAMA Nº 42-1.F6-E7 F8XD6 2.E5-F6 G7XE5 3.G5-F6 E5XG7 4.C3-D4 C5XG5 5.H2XF8-X

DIAGRAMA Nº 43-1.G5-F6 E7XG5 2.G3-F4 E5XE1 3.E3-D4 C5XE3 4.D2XH6 E1XB4 5.A3XE7 F8XD6 6.H6XF8-X (LOURIVAL F. CHAVES)

DIAGRAMA Nº 44-1.E1-F2 E3XG1 2.D2-C3 B4XD2 3.C1XE7 A3XC1 4.A1-B2 C1XA3 5.E7-F8X

DIAGRAMA Nº 45-1.G3-F4 E5XG3 2.E1-D2 G3XE1 3.C3-B4 E1XE5 4.B4XF8-X
(LOURIVAL F. CHAVES)

DIAGRAMA Nº 46-1.A5-B6 C7XA5 2.C3-D4 E5XC3 3.D2XB4 A5XC3 4.E1-D2 C3XE1 5.G1-F2 E1XG3 6.H2XF8X

DIAGRAMA Nº 47-1.H4-G5 F4XH6 2.C3-B4 A5XG3 3.H2XF8-X

DIAGRAMA Nº 48-1.D4-E5 G5XE7 2.E5XC7 D8XB6 3.C3-B4 A5XC3 4.E3-D4 C3XE5 5.F4XF8 -X

DIAGRAMA Nº 49-1.C3-D4 E5XA1 2.G3XE5 F6XD4 3.C1-B2 A1XC3 4.D2XF8-X

DIAGRAMA Nº 50-1.C3-B4 A5XA1 2.F4-E5 F6XD4 3.C1-B2 A1XC3 4.D2XF8-X
(LOURIVAL F. CHAVES)

DIAGRAMA Nº 51-1.A5-B6 C7XA5 2.D2-E3 F4XD2 3.C3XE1 A5XC3 4.E1-D2 C3XG3 5.H2XF8-X

DIAGRAMA N° 52-1.C1-B2 F6-E5**2.**F2-G3 H4XD4 **3.**D2-E3 D4XF2 **4.**G1XE3 E5XG3 **5.**E3-D4 C5XE3 **6.**C3-B4 A5XC3 **7.**B2XH8 **-X**

DIAGRAMA N° 53-1 E1-F2 G3XE1 **2.**C5-B6 A7XC5 **3.**C3-B4 E1XC3**4.**B2XH8 **X**

DIAGRAMA N° 54-1..D2-C3 B4XD2 **2.**E3XC1 D6XB4 **3.**A1-B2 G5XC5 **4.**C1-D2 A3XE3 **5.**F2XH8**-X**

DIAGRAMA N° 55-1 E5-F6 G5XE7 **2.**E3-D4 C5XG5 **3.**C3-B4 A3XC5 **4.**G3-F4 G5XE3 **5.**F2XH8**-X**

DIAGRAMA N° 56-1.C5-D6 E7XC5 **2.**C3-B4 C5XA3**3.**C1-B2 A3XE3 **4.**F2XH8**-X**

DIAGRAMA N° 57 - 1.F2-G3 H4XB2 **2.**E1-F2 G5XE3 **3.**F2XH8**-X**

DIAGRAMA N° 58-1.B4-C5 D6XB4 **2.**F4XD6 C7XE5 **3.**A5XC7 B8XD6 **4.**E3-F4 G5XE3 **5.**F2XH8**-X**

DIAGRAMA N° 59-1..E3-D4 G5XA3 **2.**C1-D2 A3XE3 **3.**F2XH8**-X**

DIAGRAMA N° 60-1.E3-D4 G5XC5 **2.**E1-D2 D6XF4 **3.**C1-B2 A3XE3**4.**F2XH8**-X**

DIAGRAMA N° 61-1.C5-B6 A7XC5 **2.**G3-F4 G5XE3 **3.**F2XH8 **X**

DIAGRAMA N° 62-1.F2-G3 H4XD4 **2.**C3XE5 G5XE3 **3.**E5-D6 C7XE5 **4.**A3-B4 A5XC3 **5.**B2XH8**-X**

DIAGRAMA N° 63-1.E3-D4 C5XE3 **2.**C1-B2 E3XC1 **3.**A3-B4 C1XC5 **4.**E1-F2 G5XE3 **5.**F2XH8**-X**

DIAGRAMA N° 64-1.H4XF6 E5XG3**2.**C5-D6 C7XG7**3.**E3-F4 G3XE5 **4.**D4XH8**-X**

DIAGRAMA N° 65-1.C3-D4 A5XC3 **2.**E5-D6 E7XC5 **3.**H2-G3 C3XE5 **4.**E3-F4 G5XE3 **5.**F2XH8**-X**

DIAGRAMA N° 66-1.F4-E5 D6XF4 **2.**H2-G3 F4XH2 **3.**E3-F4 G5XC5 **4.**C1-B2 A3XE3 **5.**F2XH8**X**

DIAGRAMA N° 67-1.F2-G3 A5XC3 **2.**E3-D4 G5XC5 **3.**C1-B2 D6XH2**4.**B2XH8 **X**

DIAGRAMA N° 68-1..C3-D4 A5XE5 **2.**A3-B4 C5XA3 **3.**E3-D4 E5XC3 **4.**D2XB4 A3XC5 **5.**G3-F4 G5XE3 **6.**F2XH8**-X**

DIAGRAMA N° 69-1C5-B6 A7XC5 **2.**G5-F6 E5XG7 **3.**A1-B2 A3XE3 **4.**C3-D4 A5XE5 **5.**G3-F4 E3XG5 **6.**H4XH8**-X**

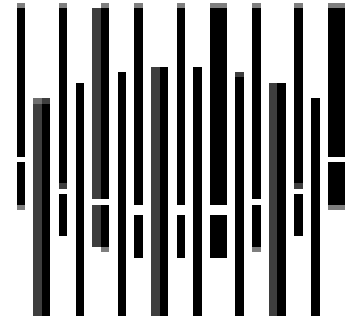
DIAGRAMA N° 70-1.C1-D2 A5XE5**2.**D2-C3 D6XD2 **3.**E3XC1 G5XE3**4.**F2XH8**-X**

DIAGRAMA N° 71-1 C3-B4 A5XE5 **2.**D2-C3 B6XB2 **3.**E3-F4 G5XE3 **4.**F2XH8 H4XF2 **5.**H8XA1**X**

NOTAÇÃO

	B8		D8		F8		H8
A7		C7		E7		G7	
	B6		D6		F6		H6
A5		C5		E5		G5	
	B4		D4		F4		H4
A3		C3		E3		G3	
	B2		D2		F2		H2
A1		C1		E1		G1	

PRINCÍPIOS DO JOGO DE DAMAS



- 1- Mantenha a CONCENTRAÇÃO.
- 2- Fique ATENTO ao andamento da partida.
- 3- Não responda APRESSADAMENTE ao lance do seu Oponente.
- 4- OBSERVE todo o tabuleiro antes de fazer o seu lance.
- 5- Quando estiver melhor na posição requererá mais CUIDADO!
- 6- ANALISE SEMPRE o ultimo lance adversário.
- 7- Procure sempre Ter um PLANO de jogo.
- 8- Se Possível, anote sempre a partida para ANALISA-LA depois.
- 9- Não tenha MEDO de enfrentar adversários mais fortes: é uma ótima oportunidade de aprender mais!
- 10- Tenha CONSCIÊNCIA, aprendemos mais com a derrota. Por Isso nunca deixe de fazer um lance com medo de perder a partida.
- 11- Não peça para voltar lance: a regra é clara (Peça tocada, peça jogada). (Procure sempre JOGAR DENTRO DA REGRA !)
- 12- Tenha ESPORTIVIDADE em suas atitudes: não mostre excesso de superioridade em suas vitórias, nem perca a serenidade nas derrotas.
- 13- Não se distraia, procure ficar CONCENTRADO na partida e não tire a concentração do seu Oponente.
- 14- Faça seu lance com discrição: sempre que vencer mantenha a NATURALIDADE, e quando vencido parabense seu oponente com um aperto de mão pós-match.
- 15- Sempre que iniciar um match cumprimente seu oponente!

Seguindo esses princípios acima, jogar DAMAS ficará muito mais fácil.

