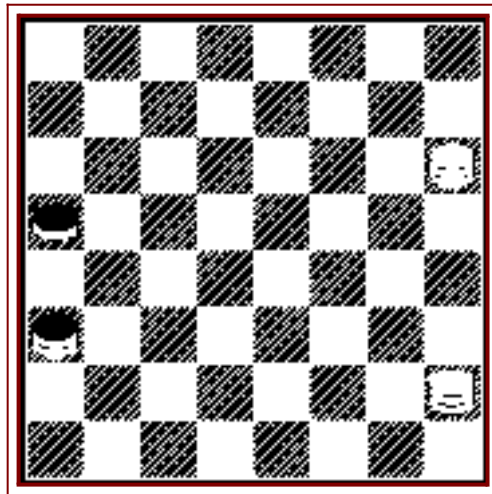


ANÁLISE

FINAIS



VOLUME-1

FRANKLIN-2002

ANÁLISE DE FINAIS

A pedido de alguns damistas, resolvi lançar o 1º volume da serie Análise de Finais. Espero que seja de grande ajuda para os seus leitores, principalmente para os iniciantes.

Possui alguns finais já analisados, de maneira que é bem construtivo lembra-los. Traz alguns finais que aconteceram na minha trajetória, alguns inclusive que mostram sua origem.

Nomenclatura.

E uma proposta para quem montar um dos diagramas pág-27

Alguma coisa sobre o nosso dialeto, e inédito.

A relação dos campeões do estado da Bahia e de Salvador! Espero que gostem,

Tenham bom proveito e até o Volume-2

José Cristóvão Santoro

Franklin!

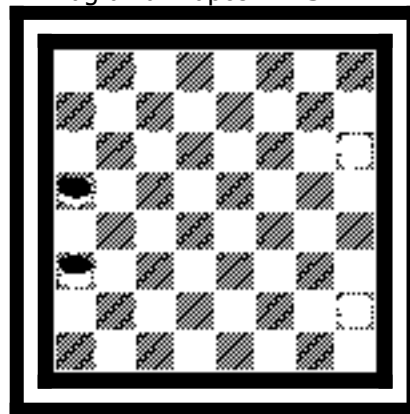
COLABORADORES

ANTONIO VIANA DA SILVA

LOURIVAL F. CHAVES

NANCY BARRETO L. SANTORO

Diagrama-2 após-1-A5-B4?



Lance das pretas

Neste diagrama

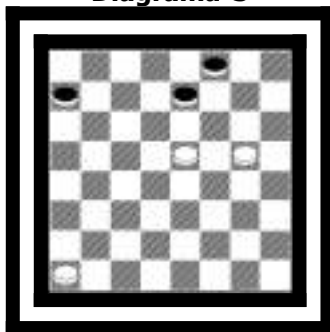
O condutor das negras achou absurdo, as brancas não cederem o empate! Apesar de ter pouco material de ganho, o condutor das brancas viu a possibilidade de uma linda vitória, Caso as negras jogassem **1-A5-B4?** O que acabou acontecendo.!

Frustrado, o condutor das negras teve que aceitar a derrota no finalzinho da partida, e Congratulou seu oponente pôr tamanha criatividade!

O que serve de lição, para que possamos analisar mais os finais jogados!

2-H2-D6-X

Diagrama-3

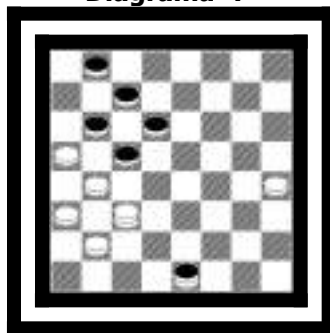


Lance das brancas

1.E5-F6 E7-D6 2.A1-B2 D6-C5 3.B2-C3 A7-B6 4.G5-H6 B6-A5 5.F6-E7 F8XD6 6.H6-G7 D6-E5 7.G7-F8 E5-F4 8.F8XA3 F4-G3 9-A3-C5-X

No 2º lance as brancas não poderiam se iludir com o falso plano-**2-f6-e7?d6-c5 3.e7-d8 c5-d4 4.d8-a5 a7-b6 5.a5xc7 d4-e3** e as negras empatavam.Pôr outro lado as Negras não tinham como escapar da derrota Mesmo que no 4º lance sacrificassem em **4. c5-d4?? 5.c3xe5 b6-a5 6.e5-d6 a5-b4 7.d6-c7 b4-c3 8-c7b8-X**

Diagrama-4



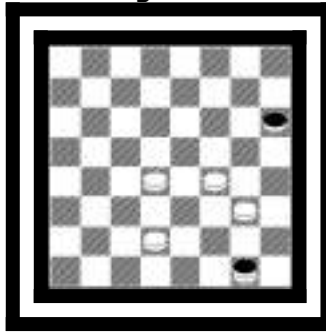
Lance das brancas

NESTE DIAGRAMA AS NEGRAS CONSEGUEM O ÊXITO DO EMPATE,

1.H4-G5 E1-H4 2.G5-H6 C5-D4 3.C3XG7 H4-G5 4.H6XF4 D6-C5 5.B4XD6 C7XG3 6.A5XC7 B8XD6 7.G7-D4 D6-E5 8.D4XF6 G3-F2 9.B2-C3 F2-E1 10.A3-B4 E1-F2 11.F6-E5 F2-E3 12.E5-H2 E3-B6 13.H2-G1 B6-A5 14.G1-F2 A5-D8 15.B4-C5 D8-H4 16.F2-E3 H4-E7 17.C5-B6 E7-F6 18.E3-D4 F6-D8 19.B6-A7 D8-A5=

uma linha que as pretas perderiam seria no **2 h4-d8? 3.c3-h8 d8-h4 4.h6-g7 c5-d4 5.b4-c5 d6xb4 6.a3xe3 b6-c5 7.g7-f8 h4-g5 8.f8xa3 g5xc1 9.h8-d4 c1-g5 10.b2-c3 g5-d8 11.d4-b6 b8-a7 12-c3-b4-X**

Diagrama-5



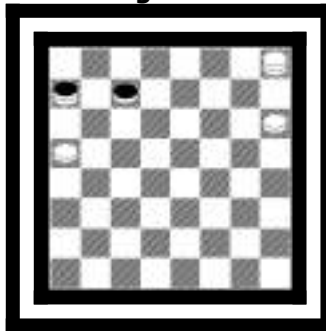
Lance das brancas

Neste diagrama vamos mostrar o valor do uso da teoria! Um jogador prático não teria o conhecimento da lei da maioria e deixaria de vencer!

Observem!

1-F4-G5 H6XH2 2-D2-E3-X e acabou!

Diagrama-6

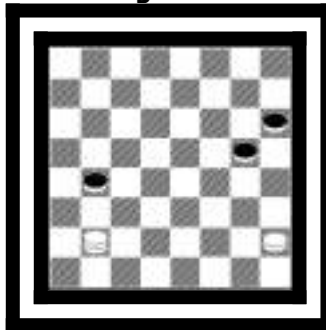


Lance das brancas

Neste diagrama as brancas ganham tecnicamente, porem se jogarem em qualquer casa que não seja **-B2-** converte-se em empate!

1-H8-B2! A7-B8 2-H6-G7-X e as pretas abandonaram!

Diagrama-7

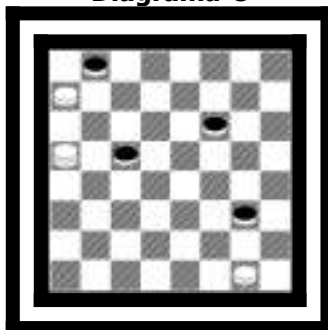


Lance das brancas

Nesta posição, as brancas precisaram ter conhecimento em Finais ou? Deixariam empatar!

1-H2-G3 B4-A3 2-B2-D4 G5-H4 3-D4-F2 H6-G5 4-F2-E1-X

Diagrama-8



Lance das brancas

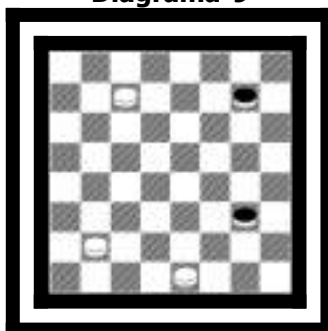
Apesar das pretas estarem bem centralizadas, não podem escapar da derrota, Via-sacrifício mortal!

OBSERVEM!

1-A5-D8! F6-E5 2-D8-H4 G3-H2 3-H4-E1 E5-F4 4-E1-G3 F4-E3 5-G3-C7-X

Se no **3º** as pretas jogassem no **3ºe5-d4? 4-e1-a5 b8-c7 5-a5xd8 d4-e3 6-a7-b8 c5-b4 7-d8-g5 e3-f2 8-g1xe3 b4-c3 9-g5-h6 c3-b2 10-b8-g3-X**

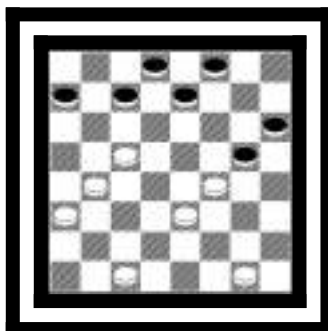
Diagrama-9



Lance das brancas

Parece impossível o ganho aqui, mais nada que um pouco de técnica não resolva! Vejam a importância na hora de fazer a coroação!

1-C7-D8! G3-H2 2-E1-F2 H2-G1 3-D8-F6-X

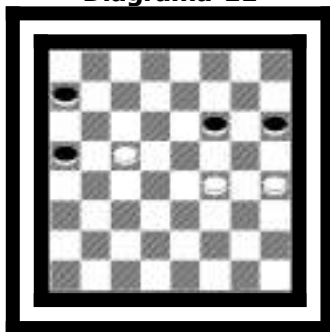


Lance das brancas

Uma raridade a idéia dos dois sacrifícios aqui mencionados, muito interessante

1-G1-F2 C7-B6 2-C5-D6 E7XC5 3-B4XD6 D8-E7 4-F2-G3 E7XC5 5-A3-B4 C5XA3 6-G3-H4-X e as pretas podem desistir!

Diagrama-11



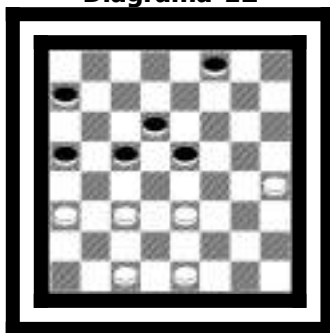
Lance das pretas

As pretas aqui se salvaram pôr pouco, apesar de estarem com uma peça de frente...se não fizer bem o arranjo, perdem!

1.A7-B6 2 C5XA7 A5-B4 3-A7-B8 B4-C3 4 B8-A7 C3-B2 5 A7-D4 F6-G5 6- H4XF6 B2-C1 7- F4-E5 C1-A3=

Se no **3º** as negras jogassem **3-b4-a3? 4-h4-g5 f6xh4 5-b8-e5 h4-g3 6f4xh2 h6-g5 7-e5-g7 g5-f4 8-g7-h6-X**

Diagrama-12



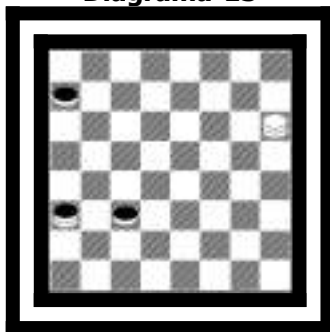
Lance das brancas

1.C1-D2 F8-E7 2.E1-F2 C5-B4 3.A3XC5 D6XB4 4.H4-G5 B4-A3 5.E3D4 E5-F4 6.G5XE3 A5-B4 7.C3XA5 A3-B2 8.D4-C5 B2-C1 9-E3-D4-X

No **4º** lance as brancas não poderiam se iludir com a falsa linha-**4-e3-d4? e5-f4 5-f2-e3 a7-b6 6-e3xg5 e7-d6** e as pretas empatavam!

Uma outra tentativa das negras seria no **2-e7-f6? 3-f2-g3 a7-b6 4-g3-f4 e5xg3 5-h4xf2 f6-g5 6-f2-g3 d6-e5 7-g3-h4 e5-f4 8-h4xf6 f4-g3 9-f6-g7 g3-h2 10-c3-d4 h2-g1 11-d2-c3 g1-h2 12-g7-f8 -X**

Diagrama-13

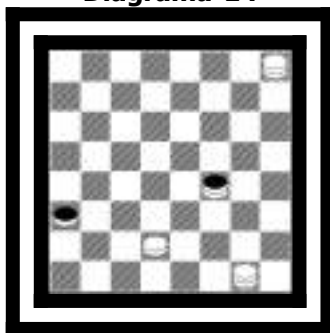


Lance das brancas

Final conhecido como **(Ciclo Vicioso)** Já vi grande jogador abandonar a posição como perdida!

1.H6-G7 A3-B2 2.G7-H6 A7-B6 3.H6-E3 B6-A5 4.E3-H6 B2-C1
5.H6-G7 C1-B2 6.G7-H6 A5-B4 7.H6-F4 B2-C1 8.F4-E5 C1-B2
9.E5-F4 B4-A3 10.F4-C1 B2-A1 11-C1-H6 e empatavam!

Diagrama-14



Lance das brancas

Com a peça em **C3**, é muito científico o ganho!

Observem!

1.D2-C3 F4-G3 2.G1-B6 G3-H2 3.H8-D4 H2-G3 4.B6-A5 G3-D6
5.D4-A7 D6-B8 6.A5-B6 B8-D6 7.A7-B8 D6-E7 8.B8-E5 E7-F8
9.B6-D8 F8-H6 10.E5-H2 H6-C1 11.D8-A5 C1-E3 12-H2-G1-X

É importante ver os lances em que as negras não podiam! Vejamos

No **-9º** não pode **f8-c5>?-c3-b4-X**

No **-10º** só tem a casa c1, qualquer outra casa as brancas jogam **-c3-b4-X**

No **11-** só tem **e3-** e perdem!

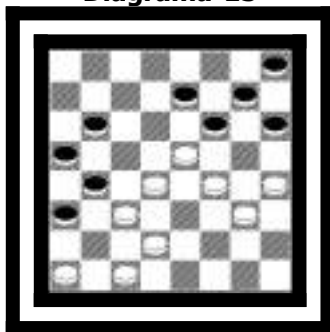
Uma observação!

Se no **8-** pretas jogassem **-8-e7-h4? 9- b6-d8!-h4-f2 10-c3-b4-X**

Ou ainda se no

8º-e7-d8- 9-b6-a5 d8-e7 10-a5-d8 e7-f8 11-d8-g5 f8-h6 12-g5-c1 h6-f8
13-e5-f6 e pra qualquer lance das negras -C3-B4! E vencem!

Diagrama-15



Lance das brancas

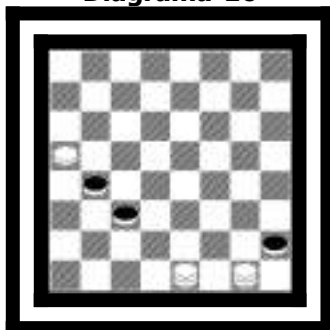
Segue a partida!

FRANKLIN 2 X 0 OPOENTE

JULHO-1999

**1.C3-B4 F6-E5 2.E3-F4 B6-A5 3.B4-C5 D6XB4 4.A3XC5 C7-B6
5.F4XD6 B6XD4 6.D2-C3 E7XC5 7.C3XE5 A7-B6 8.G3-F4 C5-B4 9.H2
G3 F8-E7 10.G3-H4 B4-A3 11.F2-E3 A5-B4 12.E1-D2 B6-A5 13.B2-C3
E7-F6 14.E3-D4 B8-C7 15.G1-H2 D8-E7 16.H2-G3 C7-B6 17-D2-E3
B4XD2 18-C1-B2 A3XC1 19-D4-C5!-X**

Diagrama-16

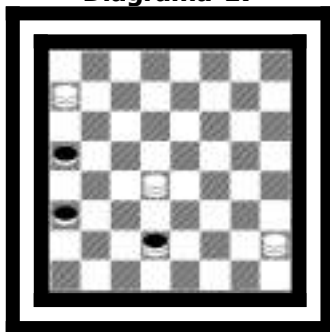


Lance das brancas

Parece um Final simples, mais se as brancas não tiver conhecimentos em finais,
Não terá êxito!

1-E1-G3 H2XF4 2-G1-H2 F4-E3 3-H2-G1 E3-D2 4-G1-D4-X

Diagrama-17



Lance das brancas

Neste diagrama vou deixar apenas uma idéia básica de como ganhar esse final em outras posições!

1-H2-C7-X

e as negras não têm aonde guardar a dama!

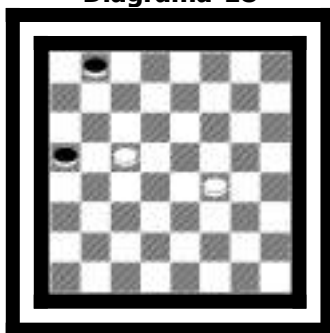
Observem!

(A)-1-D2-C1 2-C7-B8-X e acabou!

(B)-1-D2-E1 2-C7-D8 E1-G3 3-A7-B8 G3-E1 B8-G3-X
e vencem!

(C)-1-D2-B4 2-C7-D8-X

Diagrama-18



Lance das brancas

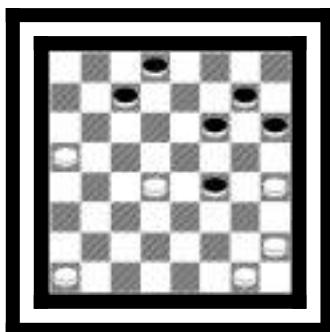
Uma grande demonstração em finais com tão pouco material

Um lance preciso!

1-F4-G5! B8-C7 2-G5-H6 C7-B6 3-C5A7 A5-B4 4-A7-B8 B4-C3 5-B8-F4 C3-B2 6-F4-E5-X

Observem que se no **1º** lance se as brancas jogassem **f4-e5?** As negras teriam uma fuga com a peça **a5!** e empatariam!

Diagrama-19



Lance das pretas

Neste diagrama

Eu concedi o empate ao meu oponente, depois que ele jogou:

No-**19º C7-D6!**

Foi uma partida jogada no **VOG** entre:

MALVADO 1 X 1 ALEMO

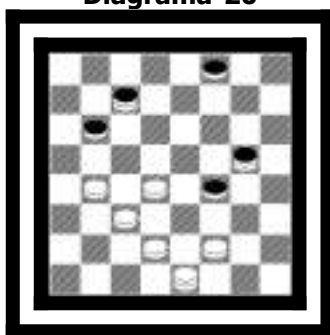
Segue a partida

1.C3-D4 D6-C5 2.D2-C3 C7-D6 3.C3-B4 B6-A5 4.D4XB6 A5XC7 5.B4C5 D6XB4 6.A3XC5 F6-G5 7.B2-A3 G7-F6 8.A3-B4 H8-G7 9.E3-D4 E7-D6 10.C5XE7 F8XD6 11.C1-B2 C7-B6 12.B4-A5 B8-C7 13.B2-C3 D6-C5 14.G3-H4 C5XE3 15.F2XD4 B6-C5 16.D4XB6 A7XC5 17.E1-F2 G5-F4 18.C3-D4 C5XE3 19.F2XD4 C7-D6=

VEJAMOS UMA LINHA QUE AS NEGRAS EMPATARIAM!

20.a1-b2 d8-c7 21.b2-a3 f4-e3 22.d4xf2 d6-c5 23.f2-e3 h6-g5 24.g1-f2 c7-d6 25.f2-g3 g7-h6 26.g3-f4 c5-d4 27.e3xe7 g5xe3 28.e7xg5 h6xf4 29.a5-b6 e3-d2 30.b6-a7 d2-e1 31.a7-b8 f4-e3 e empatavam!

Diagrama-20



Lance das brancas

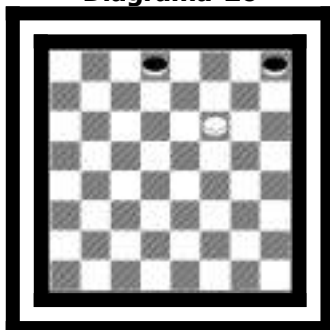
Uma bela combinação para aquecer a apostila!dificilmente alguém mata essa combinação!

1-D2-E3! F4XD2 2-F2-G3 C7XH2 3-D4-E5 H2XA3 4-C3-B4-X

E as pretas se renderam! No final de ângulo!

Diagrama-21

Diagrama-26



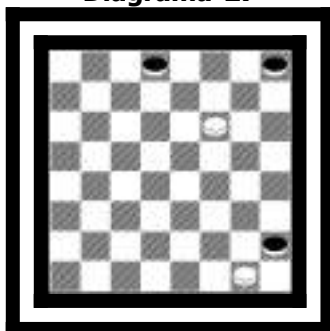
Lance das pretas

Posição de empate!

1-D8-C7 2-F6-E7 H8-G7 3-E7-F8 G7-F6 4-F8-C5 F6-G5 =

Importante saber que as negras não poderiam jogar no-**4º -f6-e5?-c5-a7-X**

Diagrama-27



Lance das pretas

Posição de ganho para as brancas!

1-D8-C7 2-F6-E7 H8-G7 3-E7-F8 G7-F6 4-F8-C5 F6-G5 5-C5-B4 G5-H4 6-B4-E7 C7-B6 7-E7-B4-X

Interessante verificar os lances em que as negras não poderiam jogar!

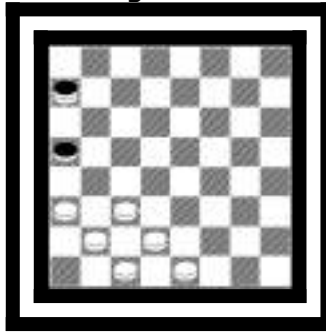
OBSERVEM!

No **3-g7-h6? 4-f8-e7 c7-b6 5-e7-b4 h6-g5 6-b4-d2 g5-h4 7-d2-b4-X**

No-**4-f6-e5? 5-c5-e3 c7-d6 6-e3-h6 e5-d4 7-h6xf8-X**

No **-5-c7-b6?- 6-b4-d2 g5-h4 7-d2-b4-X**

Diagrama-28



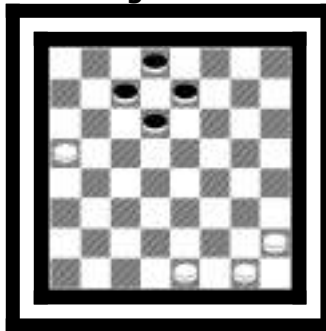
Lance das brancas

Aqui as brancas parecem prisioneiras , mais com uma bela combinação ainda vencem a partida!

1-C3-D4 A7XG1 2-D2-E3 G1XA5 3-A3-B4 A5XC3 4-C1-B2-X

e não adianta chorar!

Diagrama-29



Lance das pretas

Às vezes nos deparamos com cada final esquisitíssimo, e o pior é que quando isso acontece geralmente precisamos vencer!

Eu estava neste final com as negras e joguei no **1-d6-c5!** Fui feliz, pois o meu oponente respondeu- **e1-d2??** é convidativo, mais perde, seria melhor-**g1-f2** e empatavam Observem a partida desde o inicio entre:

JOSÉ LOPES 0 X 2 FRANKLIN

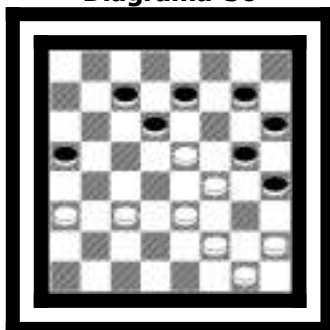
(1° OPEN DE FEIRA DE SANTANA-2002)

**1.A3-B4 F6-G5 2.B4-C5 D6XB4 3.C3XA5 G5-H4 4.B2-C3 G7-F6 5.A1-B2 E7-D6
6.C3-D4 D6-E5 7.B2-C3 F6-G5 8.D4XF6 G5XE7 9.C3-D4 H8-G7 10.G3-F4 G7-F6
11.D2-C3 E7-D6 12.C1-B2 F8-E7 13.F2-G3 H4XF2 14.E1XG3 B6-C5 15.D4XB6
A7XC5 16.C3-D4 B8-A7 17.D4XB6 A7XC5 18.B2-C3 C5-B4 19.E3-D4 B4XD2
20.D4-E5 F6XD4 21.F4-G5 H6XF4 22.G3XE1 D6-C5 23.E1-D2 C7-B6 24.A5XC7
D8XB6 25.G1-F2 C5-D4 26.H2-G3 B6-A5 27.D2-E3 D4-C3 28.E3-D4 C3XE5
29.F2-E3 A5-B4 30.E3-F4 E5-D4 31.G3-H4 B4-A3 32.F4-G5 E7-D6 33.G5-F6
D4-C3 34.F6-G7 C3-B2** E as brancas não têm como coroar!

Se as negras no **26º** jogassem **26-b6-c5? 27-g3-f4 c5-b4 f4-g5!** Criando dificuldades para as negras! Ou ainda no-**31-d4-c3?-f4-e5=**

É claro que o condutor das brancas aqui estava com pouco tempo , mais ainda assim devo lembra-los a importância que um final poderá representar Desta feita poderia ter mudado a historia desse torneio!

Diagrama-30



Lance das brancas

Branças jogam e vencem!

Observem a estratégia!

**1-A3-B4! C7-B6 2-E5XC7 B6XD8 3-F4-E5 D8-C7 4-E5-F6 G7XE5
5-E3-F4 E5XE1 6-C3-D4-X**

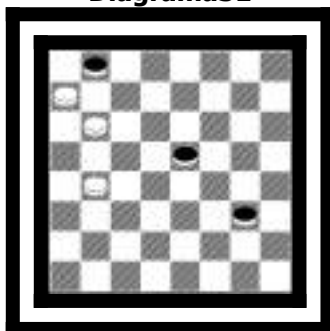
As negras não poderiam jogar em:

1-e7-f6? 2-c3-d4 a5xc3 3-d4xb2 f6xd4 4-e3xe7-X

ou ainda

1-g7-f6? 2-e5xg7 h6xf8 3-f4xh6 c7-b6 4-e3-d4 h4-g3 5-h2xf4-X
outra maneira seria se no **3º** lance da linha principal se as negras jogassem
3-g7-f6?4-e5xg7 h6xf8 5-h2-g3-X Ou se **3-e7-d6? 4-e5xc7 d8xb6
5-e3f4-X**

Diagrama31



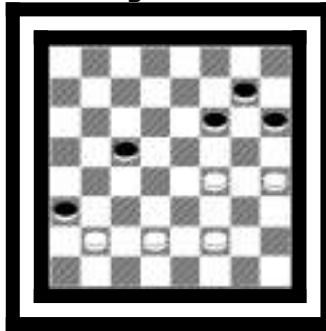
Lance das brancas

Posição de empate!

Olhando rapidamente parece q só sobra **b4-a5**, porem perdem o correto seria:

**1-B6-C7 B8XD6 2-B4-C5 D6XB4 3-A7-B8 E5-F4 4-B8-D6 B4-A35-D6-F8
A3-B2 6-F8-G7 B2-A1 7-G7-H6=e** empatariam brilhantemente

Diagrama-32



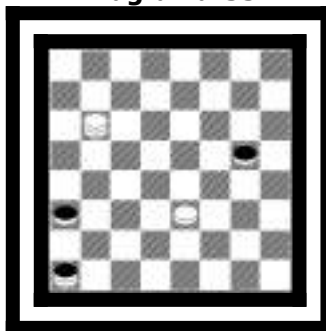
Lance das brancas

A precipitação das brancas neste final poderia levar-lhe a derrota. Porém seria preciso tamanha técnica para empatar! **Observem!**

1-D2-C3 A3XC1 2-F2-G3 C1XG5 3-C3-D4 C5XE3 4-G3-F4=

O lance precipitado que me referir seria no **1-b2-c3?-c5-d4-X**

Diagrama-33



Lance das pretas

Apesar das negras terem o lance inicial, não conseguem vencer!

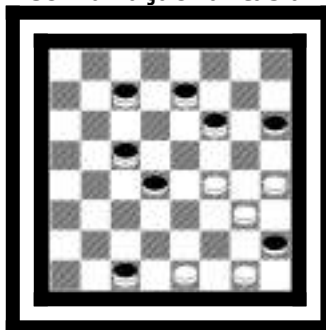
1-G5-H4 2-E3-F4=

agora as negras não pode usar as casas (**B2**) e (**C3**) pôr causa do sacrifício

3-F4-G5 H4XF6 4-B6-D8 e empatavam!

Diagrama-34

Combinação fantasia!

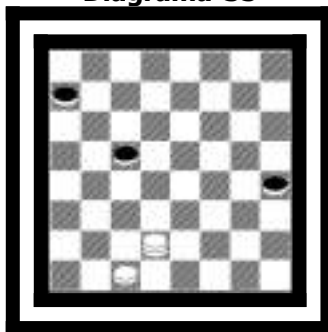


Lance das brancas

As brancas vencem assim:

1-G1-F2 C1XG5 2-F2-E3 H2XD4 3-E1XG7-X

Diagrama-35



Lance das brancas

Parece fácil a vitória para as brancas, mais se não fizer os lances corretos...Não terão êxito! Pôr exemplo se fizer uma tentativa impensada como **1-d2-e1?-c5-b4** e empatavam! Vamos ver os lances corretos!

1-D2-F4 C5-D4 2-F4-D6 D4-C3 3-D6-B8 A7-B6 4-B8-A7 B6-A5 5-A7-B8 A5-B4 6-B8-E5-X

Observem que as negras não poderiam ter respondido no **1-a7-b6?**

2-f4-h2 c5-b4 3-h2-b8 b6-a5 4-b8-c7 b4-a3 5-c7-b8 a5-b4 6-b8-e5-X

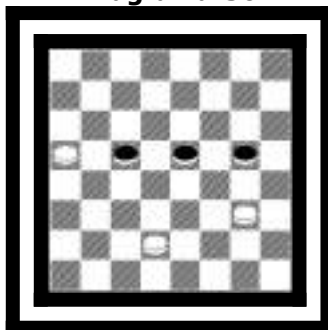
As negras não poderiam ter respondido no-**2-d4-e3??**

2-d4-e3?? 3-d6-c5 e3-d2 4-c1xe3 h4-g3 5-e3-f4 g3xe5 6-c5-e3-X ou

ainda no **5º** lance da linha principal as negras não poderiam-**5-c3-d2? 6-c1xe3**

a5-b4 7-b8-e5-X

Diagrama-36



Lance das brancas

Posição de empate Porém todo cuidado é pouco! Um lance convidativo e que as brancas perderiam seria-**1-d2-e3??**

1.d2-e3 g5-h4 2.a5-b6 h4xd4 3.b6-c7 d4-e3 4.c7-d8 e3-d2 5.d8-g5 d2-c1

6.g5-h4 c1-b2 7.h4-f2 e5-d4 8.f2-g1 b2-c3 9.g1-f2 c3-d2 10.f2-g3

c5-b4 11.g3-d6 b4-c3 12.d6-e7 d2-h6 13.e7-h4 c3-b2 14.h4-f2 h6-e3

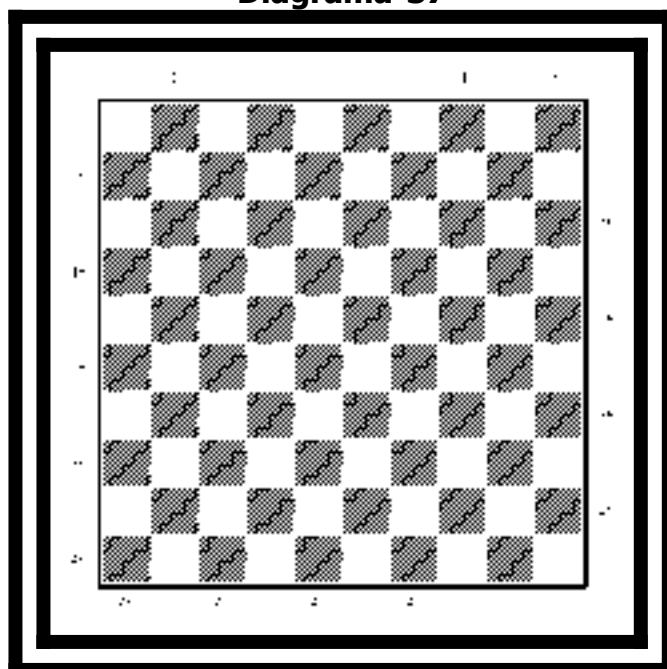
15.f2-e1 b2-a1 X

Os lances corretos seriam:

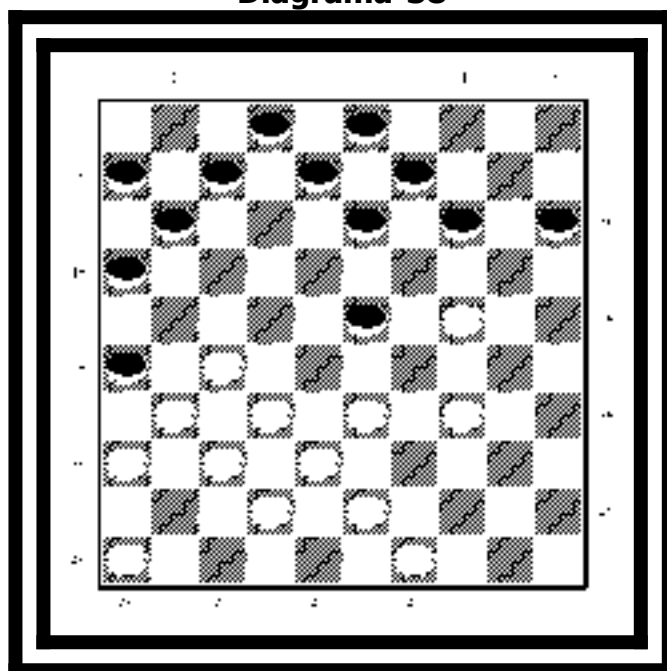
1-A5-B6 C5XA7 2-D2-E3= e empatavam

NOMENCLATURA DE 100 CASAS E 64 CASAS

Diagrama-37



EXEMPLO Diagrama-38



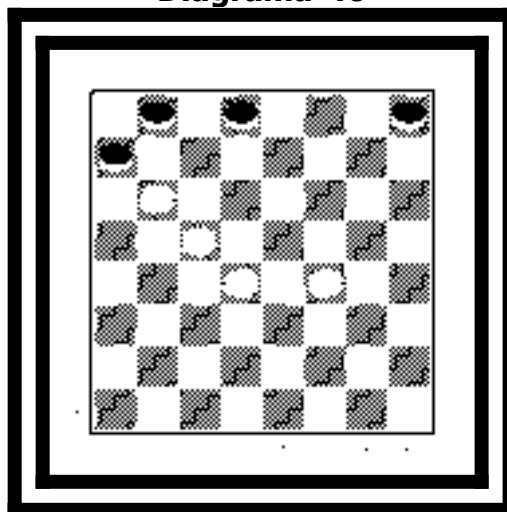
Lance das pretas

**1-23-28 2-33X22 16-21 3-27X16 13-18 4-22X4 7-12 5-16X18 3-9
6-4X13 8X48 e seguindo a captura na casa -18**

Diagrama-39

	B8		D8		F8		H8
A7		C7		E7		G7	
	B6		D6		F6		H6
A5		C5		E5		G5	
	B4		D4		F4		H4
A3		C3		E3		G3	
	B2		D2		F2		H2
A1		C1		E1		G1	

EXEMPLO
Diagrama-40



Lance das pretas
1-B8-C7? 2-C5-D6 A7XG5 3-D6XB8-X
 Usou a lei da maioria!

DIALETO

O Dialeto do damista é pouco usado entre os jogadores. Conta-se uma história, que um damista tomou uma cacetada por não saber pronunciar o nosso dialeto. Estava ele observando uma partida entre dois grandes jogadores em uma praça, quando se apresentou no tabuleiro uma posição conhecida no nosso dialeto como

(PAR DE ÓCULOS)

acostumado a dar penada no jogo gritou: * entra nas Coxas! * naquele mesmo momento ia passando por ali uma senhora e tascou-lhe o guarda-chuva na cabeça e desse dia em diante ele se preocupou em aprender o dialeto do damista. Faça o mesmo para que na próxima vez, não aconteça o mesmo com você! Vamos aprender um pouco do nosso Dialeto!

1 - TRAJETÓRIA

Percurso feito ou a fazer por determinada peça para executar o lance. Ex.: Eu deveria ter feito uma "trajetória" melhor!

2 – TRIC-TRAC

Quando uma Dama solitária fica correndo de canto a canto para não sofrer remate.

Ex.: Eu conheço a linha, no final vai dar o "Tric-Trac".

3 – VALIDAR

Aceitar um lance irregular do oponente. Ex.: Sr. Juiz eu "Validei" o lance. (Pós-partida)

4 – FUGA

Livrar-se de uma cilada, ou escapar de uma derrota. Ex.: Eu consegui uma "Fuga".

5 – FURADO

Quando um problema apresenta outras soluções. Análise errada de uma posição. Ex.: Palio ganhou Rubens, mas com certeza aquela linha está "furada".

6 – ISCA

O mesmo que Cilada. Ex.: Coloquei uma "Isca" pra ele.

7 – ISOLADA

Peça sem apoio. Abandonada, sem defesa. Ex.: Fiquei com pedra "Isolada", mas ainda assim consegui o empate.

8 – MOVIMENTO

O mesmo que lance. Ex.: Faça o "Movimento" primeiro, depois pode sair! (se o oponente pedir para sair do tabuleiro).

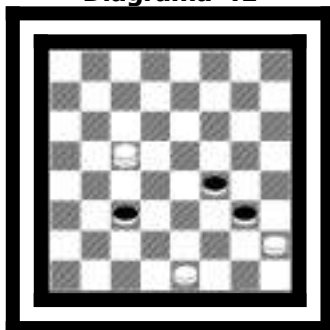
9 – MESTRE

Aquele que joga bem. Que suas teorias são seguidas por outros. Ex.: Como vai "Mestre"? Vamos jogar uma partida?

10 – PEÃO

O mesmo que Pedra, = Peça. Usado muito em dialeto no Xadrez. Ex.: Puxa! Como Pepe teve coragem de colocar o "Peão Isolado". (vide 7).

Diagrama-41



Lance das brancas

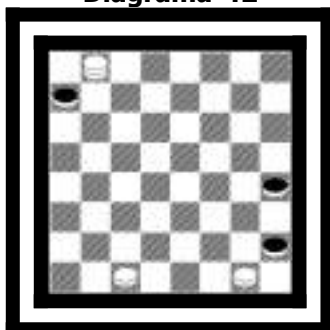
Eis uma posição estreitamente complicada, qualquer lance das brancas Que não seja em **F8!** Converte-se em empate!

OBSERVEM!

1-C5-F8 C3-B2 2-F8-G7 B2-C1 3-E1-D2 C1XE3 4-G7-E5 F4XD6 5H2XD2-X

Importante lembrar que as pretas não poderiam responder no-**1º-c3-d2??** Seguiria-**2-e1xc3 g3-f2 3-f8-h6-X**

Diagrama-42

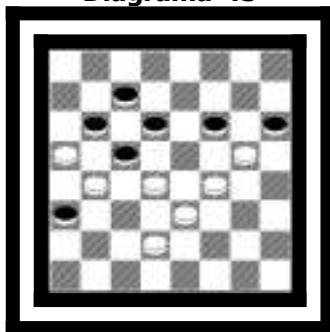


Lance das brancas

Um damista mal esclarecido colocaria a dama em **E5!** Para obrigar o sacrifício e depois seguiria para coroar a segunda dama e vencer!Veamos uma maneira segura e rápida para vencer!

1-C1-D2 H4-G3 2-D2-E3 G3-F2 3-B8-G3-X

Diagrama-43



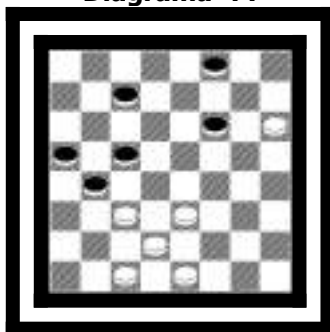
Lance das pretas

Da para acreditar que um final como este saiu de uma central? Pois é ,Uma partida jogada entre:

MIRANDA 1 X 1 W.SOUZA 1999

Mostraremos a partida na próxima edição!

Diagrama-44



Lance das brancas

Partida jogada nos abertos de Santos-2000

EDUARDO_GO 1 X 1 CONRADO

Observem o golpe bolado pelo condutor das negras, caso brancas jogassem

-1-C3-D4?

1-C3-D4 C7-B6! 2-E1-F2 B4-C3 3-D2XD6 F6-G5 4-H6XF4 B6-C5-X

Parabenizamos o Mestre Conrado!Conhecido pelo Brasil como o

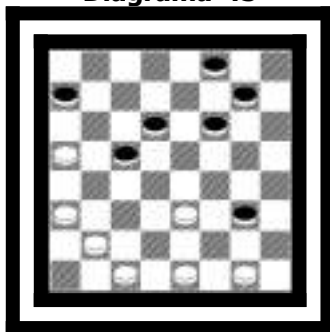
Rei dos golpes

Mais a linha que jogaram foi a seguinte!:

**1.C1-B2 F6-E5 2.B2-A3 C5-D4 3.E3XC5 B4XD6 4.D2-E3 D6-C5
5.E1-F2 C7-D6 6.F2-G3 A5-B4 7.C3XA5 E5-D4 8-A5-B6**

E empatariam!

Diagrama-45



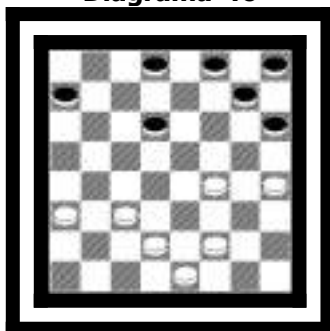
Lance das brancas

Um damista que não estiver atento termina sendo derrotado com a partida ganha! Pois se ver ameaçado com o lance arrebatador das negras em **a7-b6!** Observem o conhecimento em finais aqui demonstrado!

**1-G1-F2! G3-H2 2-A3-B4 C5XA3 3-C1-D2 A3XC1 4-F2-G3 H2XF4
5-E3XC5 C1XB6 6-A5XC7-X**

Como diz o vampiro brasileiro! Findou-se-se maldito!

Diagrama-46



Lance das brancas

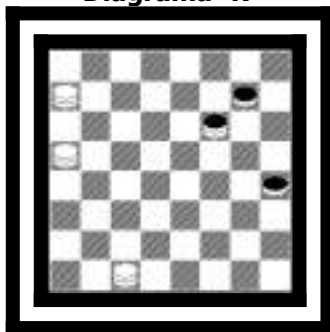
Sem maldade alguma o condutor das brancas aqui jogou: **1-a3-b4!** O Condutor das negras pôr sua vez, criou olho grande no centro e respondeu-**a7-b6??** e se arrependeu pôr não ter adquirido a apostila Análise de finais!

OBSERVEM:

**1-A3-B4! A7-B6?? 2-F4-E5 D6XF4 3-D2-E3 F4XD2 4-B4-A5 D2XB4
5-A5XC7 D8XB6 6-H4-G5 H6XF4 7-F2-E3-X**

e Zé fini! Ta na boca do brazi

Diagrama-47



Lance das brancas

O condutor das negras estava com a dama na grande diagonal e pôr esta razão o condutor das brancas resolveu ceder-lhe o empate, porém passou um belíssimo ganho ,

OBSERVEM!

1-C1-G5-X

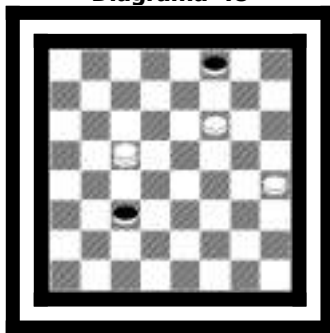
E as negras não têm aonde guardar a dama!

(A)-F6-D8? 2-A7-B6-X

(B)-F6-E5? 2-A7-B8-X

(C)-F6-A1? 2-A5-C3 H4XF6 3-A7-D4-X

Diagrama-48



Lance das brancas

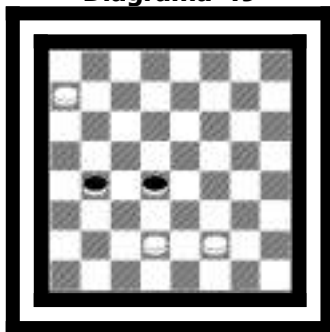
1-C5-D6 C3-D2 2-D6-G3-X

As negras não podem coroar

Se no-1- as negras jogassem

-1-c3-b2? 2-f6-g7 f8xh6 3-d6-e5-X

Diagrama-49



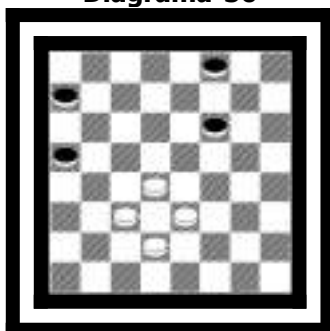
Lance das brancas

As brancas ganham facilmente assim:

1-A7-B8 B4-A3 2-B8-E5 D4XF6 3-D2-C3!-X

Lembrando q as negras não poderiam jogar no **1-d4-c3?** **2-b8-h2-X**

Diagrama-50



Lance das brancas

Interessante esse final

Eu soube inclusive que foi publicado na Rússia que estaria perdido Temos aqui uma linha inédita para o empate!

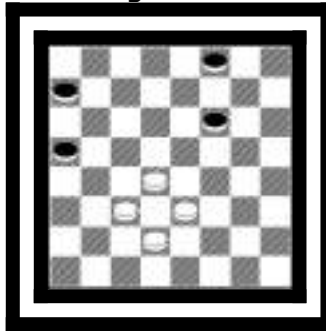
Pôr coincidência ocorreu em uma partida jogada no Baiano-2000
entre:

WILTON 0 X 2 MIRANDA

1.C3-D4 F6-G5 2.G3-F4 E7-F6 3.H2-G3 G5-H4 4.D4-C5 D6XB4
5.A3XC5 B6XD4 6.E3XC5 F6-G5 7.B2-C3 G5XE3 8.F2XD4 H4XF2
9.E1XG3 G7-F6 10.G3-F4 H8-G7 11.A1-B2 F8-E7 12.G1-F2 F6-G5
13.D2-E3 C7-B6 14.C1-D2 B8-C7 15.F2-G3 G5-H4 16.F4-E5 H4XF2
17.E3XG1 G7-F6 18.E5XG7 H6XF8 19.G1-F2 B6-A5 20.F2-E3 C7-D6
21.B2-A3 D6XB4 22.A3XC5 E7-D6 23.C5XE7 D8XF6

POSIÇÃO DO DIAGRAMA
(Wilton X Miranda)

Diagrama-51



Lance das brancas

Aqui o condutor das brancas deveriam ter percebido, a troca um tanto que maldosa das negras e ter refletido mais sobre a resposta!

24.D4-C5 F6-E5

25.E3-D4 E5-F4 26.C5-D6 A7-B6 27.D4-E5 F4-G3 28.E5-F6 B6-C5

29.D6XB4 G3-F2 30.B4-C5 F2-E1 X

Uma outra linha que levaria as brancas a derrota seria:

24.e3-f4 a7-b6 25.f4-e5 f8-g7 26.d2-e3 b6-c5 27.d4xb6 f6xb2 28.b6-c7 b2-c1 29.e3-d4 c1-b2 30.d4-c5 b2-a3 31.c5-b6 a3-d6 X

AGORA OBSERVEM COMO DE FATO EMPATARIAM AS BRANCAS!

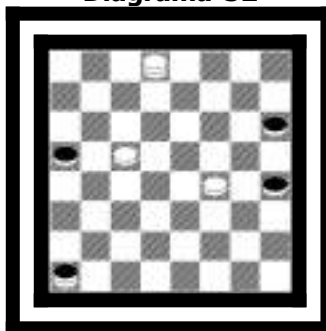
24.E3-F4 A7-B6 25.D2-E3 F8-G7 26.F4-G5 F6XH4 27.E3-F4 B6-C5

28.D4XB6 A5XC7 29.F4-E5 H4-G3 30.C3-B4 G3-F2 31.B4-C5 F2-E1

32.C5-D6 C7-B6 33.D6-E7 G7-H6 34.E7-D8 =

E empatavam

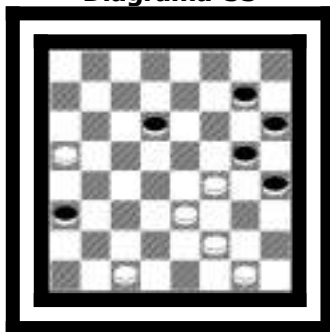
Diagrama-52



Lance das pretas

Posição de empate!

Diagrama-53



Lance das brancas

As brancas aqui poderiam ter feito uma linha menos turbulenta exemplo: **1-A5-B6 G7-F6 2-G1-H2 F6-E5 3-H2-G3 E5XD4**

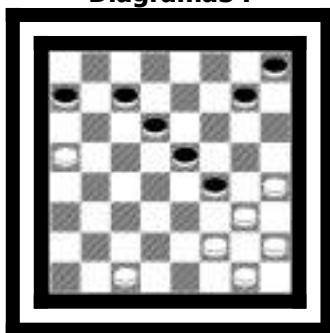
Com duas damas pra cada lado e o jogo passivo de empate! Porem esperando um erro das negras as brancas preferiram essa linha,

1-A5-B6 G7-F6 2-B6-A7 F6-E5?? 3-C1-B2!! E5XE1 4-G1-F2 A3XC1 5-A7-B8-X e a vitória esta clara

Se no **2º** lance as pretas estivessem atentas a combinação, jogaria **2-a3-b2! 3-c1xa3 f6-e5 4-a7-b8 e5xe1 5-b8xh2 e1-f2** e empatavam ou ainda se no **3º** as brancas jogassem

3-e3-d4 e5xe1 4-a7-b8 e1-a5 5-b8-h2 a5-b6 6-g1-f2 b6xg1 a3-b4 =

Diagrama54



Lance das pretas

A pedido dos baianos segue a partida entre o Campeão e o vice do **1º** Open de Feira de Santana

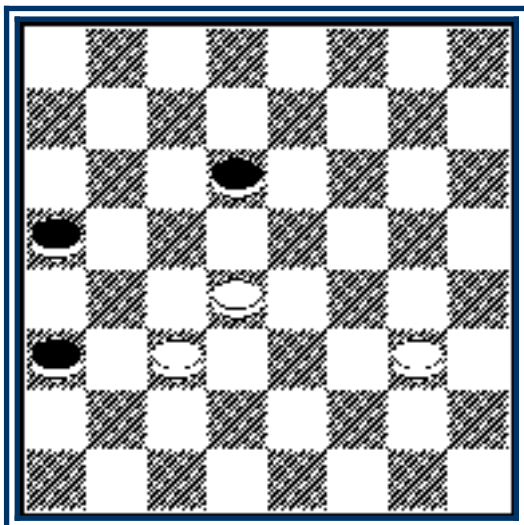
FRANKLIN 1 X 1 WILTON

1.C3-D4 B6-A5 2.D4-C5 D6XB4 3.A3XC5 F6-G5 4.B2-C3 C7-D6 5.A1-B2D6XB4 6.B2-A3 B8-C7 7.A3XC5 C7-D6 8.C3-B4 A5XC3 9.D2XB4 D6-E5 10.B4-A5 G5-F4 11.E3XG5 H6XF4 12.G3-H4 D8-C7 13.F2-G3 E7-D6 14.C5XE7 F8XD6 15.E1-F2 A7-B6 16.F2-E3 F4XD2 17.C1XE3 G7-F6 18.G3-F4 E5XG3 19.H2XF4 B6-C5 20.G1-F2 F6-E5 21.F2-G3 E5-D4 22.F4-G5 D4XF2 23.G3XE1 C5-D4 24.E1-D2 D6-E5 25.G5-F6 E5XG7 26.H4-G5 G7-H6 27.G5-F6 C7-D6 28.A5-B6 H6-G5 =

Monte qualquer desses finais, e receba o Volume -2 **Grátis!**

Montei o Final, ligue **71-3331-6702** -Franklin!

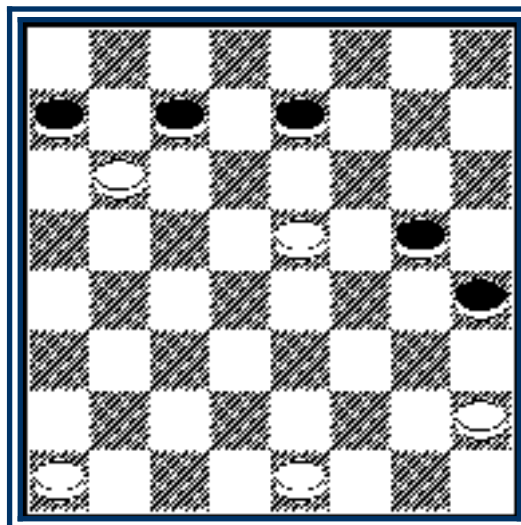
DIAGRAMA 55



LANCE DAS PRETAS

1-C3-D4 D6-C5 2-D2-C3 F6-G5
3-C3-B4 B6-A5 4-B4XD6 C7XC3
5-B2XD4 e o resto é com você

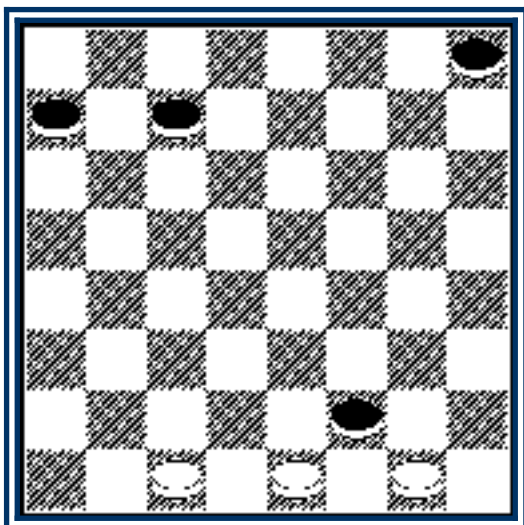
DIAGRAMA-56



LANCE DAS PRETAS

1-C3-D4 F6-G5 2-G3-F4 G7-F6
3-H2-G3 G5-H4 4-B2-C3 D6-C5
5- F4-E5! Agora você continua!

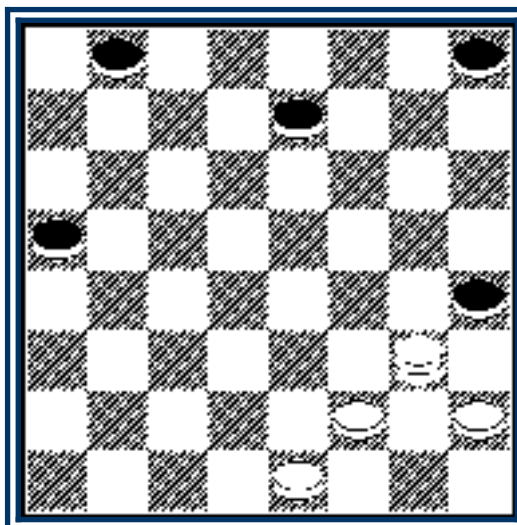
DIAGRAMA-57



LANCE
DAS
BRANCAS

1-C3-D4 B6-A5 2-D4-C5 D6XB4
3-A3XC5 F6-G5 4-E3-F4 G5XE3
5-F2XD4 Continue

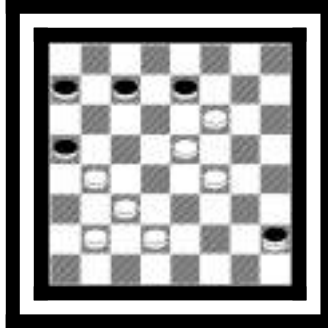
DIAGRAMA 58



LANCE DAS BRANCAS

1-C3-D4 D6-E5 2-B2-C3 B6-A5
3-A3-B4 C7-D6 4-D4-C5 F6-G5
5-E3-D4! Agora é com você

Diagrama-59

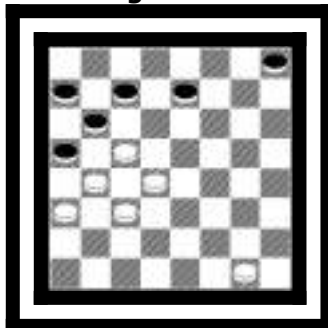


Lance das brancas
Partida jogada

MARCELO 0 X 2 FRANKLIN

1.C3-D4 D6-E5 2.B2-C3 B6-A5 3.A1-B2 C7-D6 4.A3-B4 B8-C7
5.B2-A3 E5-F4 6.G3XE5 D6XF4 7.E3XG5 H6XF4 8.F2-E3 G7-H6
9.E3XG5 H6XF4 10.G1-F2 F6-G5 11.F2-E3 C7-B6 12.E1-F2 D8-C7
13.C1-B2 H8-G7 14.B4-C5 E7-F6 15.A3-B4 G7-H6 16.F2-G3 F6-E5
17.D4XH4 B6XF2 18.G3XE5 F2-G1 19.H2-G3 G1-H2 20.G3-F4 H6-G5
21.H4XF6 F8-E7 -X

Diagrama-60



Lance das pretas

Pretas jogam! Mais perde! Apesar das negras estarem com o lance inicial não pode escapar da derrota! Observem!

OBSERVAÇÃO

ESSE FINAL ACONTECEU EM UMA PARTIDA JOGADA ENTRE:

FRANKLIN 2 X 0 Oponente

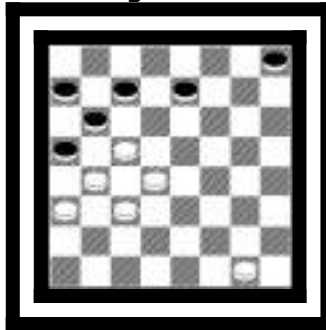
Uma linha interessante ver seria:

1.b2-c3 e7-f6 2.g1-f2 f6-e5 3.d4xf6 b6xb2 4.a3xc1 a5xc3 5.f6-e7
a7-b6 6.e7-f8 b6-a5 7.f8-h6 c7-d6 8.h6-f4 d6-c5 9.f4-e5 c5-d4
10.e5-f6 a5-b4 11.f6-h4 h8-g7 12.c1-d2-X

SEGUE A PARTIDA

1.E3-F4 F6-G5 2.F4-E5 D6XF4 3.G3XE5 G5-H4 4.D2-E3 H6-G5
5.A3-B4 G7-H6 6.B2-A3 B6-A5 7.E3-D4 E7-D6 8.A1-B2 D6XF4
9.F2-G3 H4XF2 10.E1XE5 F8-E7 11.C1-D2 G5-H4 12.B4-C5 H6-G5
13.A3-B4 C7-D6 14.E5XC7 D8XB6 15.D2-E3 G5-F4 16.E3XG5
H4XF6 17.H2-G3 F6-G5 18.G1-F2 B8-C7 19.F2-E3 G5-H4 20.B2-A3
H4XF2 21.E3XG1

Diagrama-61



Lance das pretas

21-E7-F6 22.G1-F2 F6-E5 23.D4XF6 B6XB2 24.A3XC1 A5XC3
25.F6-E7 A7-B6 26.E7-F8 B6-A5 27.F8-H6 A5-B4 28.H6-G5 H8-G7
29.G5-D8 C7-D6 30.D8-A5 D6-C5 31.F2-G3 G7-F6 32.G3-F4 F6-E5
33.F4XD6 C5XE7 34.A5-D8 E7-D6 35-D8-F6-X

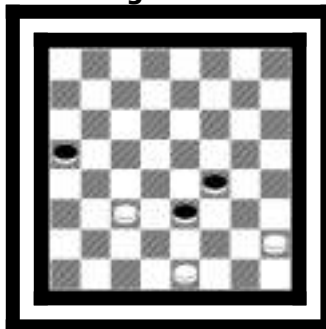
Perderiam também se pretas optassem no

21-h8-g7? 22-g1-f2e7-f6 23-f2-e3 g7-h6 24-e3-f4 f6-g5 25-f4-e5 g5-h4
26-c5-d6 h6-g5 27-d6xb8 g5-f4 28-e5xg3 h4xf2 29-b8-h2 f2-e1 30-h2-
f4-X

ou ainda se pretas no

-26-h4-g3 27-d6xb8 g3-f2 28-e5-f6 f2-e1 29-f6-e7 e1-h4 30-e7-d8 -X

Diagrama-62



Lance das brancas

Como pode ser lance das brancas numa posição como esta? **Próxima edição!**

FEDERAÇÃO BAHIANA DE JOGO DE DAMAS
RELAÇÃO DOS CAMPEÕES DO ESTADO DA BAHIA

1973	DIOMEDES FERREIRA DE JESUS
1974	CARLOS VIANA DE JESUS
1975	AURINO LEITE
1976	ARNALDO GOMES DE OLIVEIRA
1977	ARNALDO GOMES DE OLIVEIRA
1978	CIRO GONCALVES BARRETO
1979	CIRO GONCALVES BARRETO
1980	CIRO GONCALVES BARRETO
1981	CIRO GONCALVES BARRETO
1982	CIRO GONCALVES BARRETO
1983	GERVASIO BENEVIDES
1984	CIRO GONCALVES BARRETO
1985	DANIEL DE ARAÚJO GOES
1986	CIRO GONCALVES BARRETO
1987	DANIEL DE ARAÚJO GOES
1988	CIRO GONCALVES BARRETO
1989	CIRO GONCALVES BARRETO
1990	CIRO GONCALVES BARRETO
1991	CIRO GONCALVES BARRETO
1992	OSVALDO CONCEIÇÃO
1993	JOILSON ROCHA COSTA
1994	ALCEBIÁDES GONZAGA
1995	ALCEBIÁDES GONZAGA
1996	JOILSON ROCHA COSTA
1997	WELLINGTON SILVA SOUZA
1998	WELLINGTON SILVA SOUZA
1999	JOSÉ CRISTÓVÃO SANTORO (FRANKLIN)
2000	ANTONIO CARLOS MIRANDA DE ABREU
2001	JOSÉ CRISTÓVÃO SANTORO (FRANKLIN)

RELAÇÃO DOS CAMPEÕES DA CIDADE DE SALVADOR

1973	DIOMEDES FERREIRA DE JESUS
1974	DIOMEDES FERREIRA DE JESUS
1975	AURINO LEITE
1976	ISRAEL FABIO DOS SANTOS
1977	AURINO LEITE
1978	CIRO GONCALVES BARRETO
1979	CIRO GONCALVES BARRETO
1980	NÃO HOUE
1981	CIRO GONCALVES BARRETO
1982	CIRO GONCALVES BARRETO
1983	CIRO GONCALVES BARRETO
1984	ANTONIO CARLOS MIRANDA
1985	ARNALDO GOMES DE OLIVEIRA
1986	CIRO GONCALVES BARRETO
1987	ANTONIO CARLOS MIRANDA
1988	CIRO GONCALVES BARRETO
1989	CIRO GONCALVES BARRETO
1990	CIRO GONCALVES BARRETO
1991	CIRO GONCALVES BARRETO
1992	OSVALDO CONCEIÇÃO
1993	ALCEBIÁDES GONZAGA
1994	ALCEBIÁDES GONZAGA
1995	NAO HOUE
1996	NAO HOUE
1997	JOSE CRISTOVÃO SANTORO (FRANKLIN)
1998	JOSÉ CRISTÓVAO SANTORO (FRANKLIN)
1999	JOSÉ CRISTÓVAO SANTORO (FRANKLIN)
2000	NÃO HOUE
2001	LUCIANO DOS SANTOS SANTORO
2002	JOSÉ CRISTÓVAO SANTORO (FRANKLIN)

NOTAÇÃO

	B8		D8		F8		H8
A7		C7		E7		G7	
	B6		D6		F6		H6
A5		C5		E5		G5	
	B4		D4		F4		H4
A3		C3		E3		G3	
	B2		D2		F2		H2
A1		C1		E1		G1	