

ANÁLISE



2005

VOLUME-3

ANÁLISE DE FINAIS

Estamos com certeza na melhor fase do jogo damas no Brasil, tenho acompanhado grandes evoluções em termos técnicos e posso até dizer no geral.

Sem querer ser Otimista, já acho que há até resistência em um confronto (**RUSSIA X BRASIL**) Bom, apenas para fazer um reparo no que estou dizendo, ainda temos muito que aprender no que diz respeito a esse esporte.

Quando falei do confronto é pelos jogos que tenho visto nos campeonatos mundiais e pelos desempenhos em que os nossos jogadores têm exercido.

Falando agora desse material é uma apostila que traz grandes finais, alguns que já foram publicados, mais que é muito importante lembra-los, tento trazer em ordem alguns finais importantes para o nosso desempenho e para que não caiamos no esquecimento.

Trago alguns finais com suas origens, alguns inéditos e outros macabros, ou melhor, que pensamos: jamais acontecem!, Trazemos também Golpes de aberturas e mostramos a dama mais rápida do mundo.

Quanto às ordens da coroação, prometemos nesta edição publica-las na casa...

* **D8** * então traremos vinte diagramas ensinando como coroar em * **D8** * ficará localizado nas paginas **34** e **35**.

Só pra lembrar, ensinamos no volume-**2** a maneira como coroar em * **B8** * .

Espero que esse material consiga ajudar a melhorar o desempenho dos leitores.

Gostaria de agradecer a você pela conquista desse exemplar.

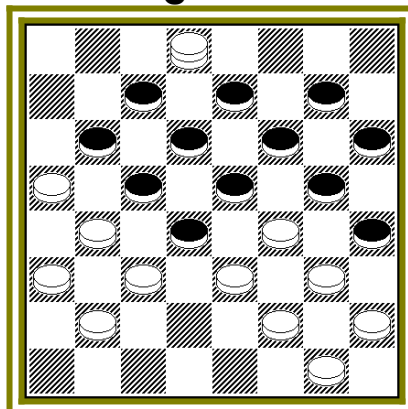
OBS:

O DIAGRAMA COM BORDA NA COR DESTE AVISO INDICA QUE O MATERIAL É ORIGINAL

José Cristóvão Santoro

Franklin

Diagrama-1



**FINAL INEDITO
BRASIL-BA-2004
(PAG-22)**

Aconteceu comigo!

Índice

1-APRESENTAÇÃO

3-FINAIS E SUAS ORIGENS

15-FINAIS INÉDITOS

18-GOLPES DE ABERTURAS

22-FINAIS MACABROS E SUAS ORIGENS

27-TRÊS DAMAS CONTRA UMA DAMA E PEDRA

30-A IMPORTANCIA DO TEMPO

31-A IMPORTANCIA DA TROCA

33-VOCABULÁRIO

34-VINTE DIAGRAMAS COROANDO EM D8

36-PROBLEMISMO INTERCIONAL 10X10

38-FINAIS IDENTICOS E DE CORES INVERSAS

39-RESPOSTAS DOS DIAGRAMAS

41-NOTAÇÃO

COLABORADORES

NANCY BARRETO LOPES SANTORO

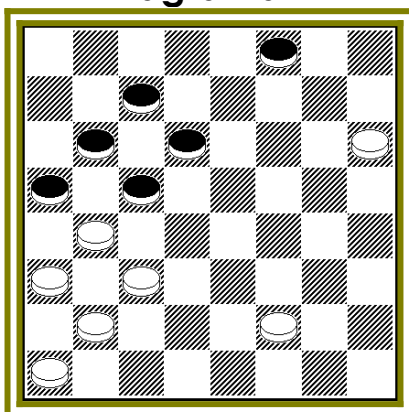
ANTONIO VIANA DA SILVA

LOURIVAL F. CHAVES.

PE AREOVALDO-SP

FINAIS E SUAS ORIGENS

Diagrama-2



LANCE DAS PRETAS

Olhando rapidamente, parece que as negras têm o empate garantido, porém usando a técnica em finais as brancas vencem com grande criatividade.

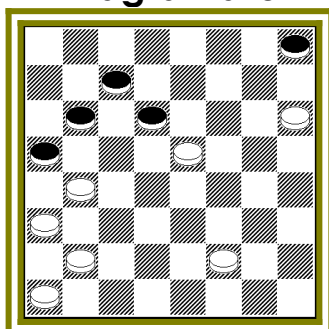
VAMOS VER A PARTIDA E DEPOIS ANALISARMOS O FINAL

1.A3-B4 B6-A5 **2.**E3-D4 F6-G5 **3.**F2-E3!?! C7-B6!?! **4.**D4-E5 D6XF4
5.G3XE5 E7-D **6.**E5XC7 B8XD6 **7.**H2-G3 B6-C5 **8.**B2-A3 F8-E7
9.E3-F4 G5XE3 **10.**D2XF4 E7-F6 **11.**E1-F2 A7-B6 **12.**G1-H2 F6-E5
13.F2-E3 G7-F6 **14.**C1-B2 D8-C7 **15.**G3-H4 E5XG3 **16.**H2XF4
H6-G5?? **17.**F4XH6 F6-E5 **18.**E3-F4! E5XG3 **19.**H4XF2

Esta é a posição do diagrama de **nº2**, Sendo inicial o lance das pretas ficou obrigatório jogar **19-C5-D4!**

19-C5-D4 20-C3XE5

Diagrama-3



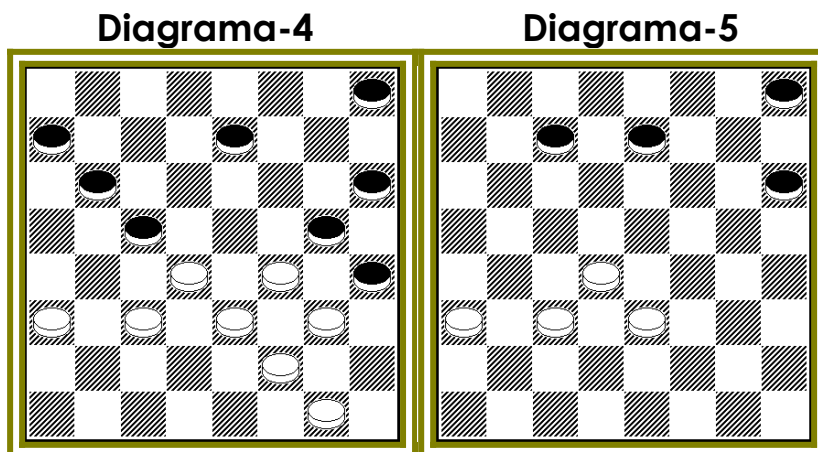
Observem agora, que as negras têm duas tomadas e que ambas parecem levar-lhes ao empate. Infelizmente é pura ilusão, observem como usando toda técnica as brancas vencem!

(A) **20-D6XF4?** (B) **20-A5XC3**

20-D6XF4? 21-B4-C5 B6XD4 22-B2-C3 D4XB2 23A1XC3
E7-D6 24-A3-B4-X

(B) 20-A5XC3

21-B2XD4 D6XF4 22-A1-B2! F4-E3 23-B2-C3 E3XC5 24-C3-B4
C5-D4 25-B4-C5 D4-C3 26-C5XA7 C3-D2 27-F2-E3 D2XF4
28-A7-B8-X



LANCE DAS PRETAS

Esse é um final bastante conhecido e importante a análise, saiu da...
ABERTURA ALMA

1.C3-D4 F6-G5 2.G3-F4 D6-C5 3.D2-C3 G5-H4 4.C3-B4 B6-A5
5.D4XB6 A5XC3 6.B2XD4 C7XA5 7.A1-B2 A7-B6 8.B2-C3 B6-C5
9.D4XB6 A5XC7 10.C3-B4 G7-F6 11.C1-D2 F6-G5 12.D2-C3 E7-D6
13.B4-A5 D6-C5 14.C3-D4 C7-B6 15.A5XC7 D8XB6 16.E1-D2 F8-E7
17.D2-C3 B8-A7 18.H2-G3!!

(POSIÇÃO DO DIAGRAMA 4)

Seria possível se as brancas jogassem no -18-C3-B4?

18.c3-b4? e7-f6 19.b4xd6 f6-e5 20.d4xf6 g5xc5 21.f4-e5 c5-b4
22.a3xc5 b6xf6 23.e3-f4 h4-g3 24.f2xh4 a7-b6 25.g1-f2 b6-c5
26.f2-e3 c5-b4 27.e3-d4 b4-a3 28.d4-c5 a3-b2 29.c5-d6=

Caso as negras optassem no 23-F6-g5?

23. f6-g5 24.h2-g3 g5xe3 25.f2xd4 h4xf2 26.g1xe3 a7-b6
27.d4-e5 h8-g7 28.e5-d6 g7-f6 29.e3-f4 f6-e5 30.d6-e7 e5xg3
31.e7-d8 b6-a5 32.d8-f6=

Outra linha de empate para as brancas seria. 18-F4-E5! .

18.f4-e5 b6-a5 19.d4xb6 a5xc7 20.e3-f4 g5xe3 21.f2xd4 e7-d6
22.a3-b4 d6xf4 23.b4-c5 h6-g5 24.c3-b4 f4-e3 25.d4xf2 c7-b6
26.b4-a5 b6xd4 27.f2-g3 h4xf2 28.g1xc5=

VOLTANTO A LINHA

As negras por sua vez, não poderiam se iludir com o falso plano: **18-E7-F6??**
18-e7-f6?? 19-c3-b4! b6-a5 20-d4xb6 a5xc7 21-e3-d4-X

VOLTANTO A LINHA

18-B6-A5 19.D4XB6 A7XC5 20.E3-D4 G5XE3 21.D4XB6 A5XC7
22.F2XD4 H4XF2 23.G1XE3

(POSIÇÃO DO DIAGRAMA 5)

As negras têm alguns recursos para salvar-se da posição ingrata que se encontra, vamos observar apenas duas linhas

LINHA-A-23-H8-G7! LINHA-B-23-C7-B6?!

LINHA-A

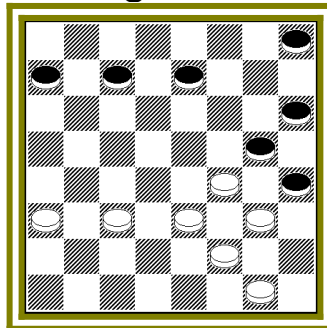
23 h8-g7! 24.a3-b4 g7-f6 25.e3-f4 f6-g5 26.b4-c5 g5xe3
27.d4xf2 h6-g5 28.f2-g3 c7-d6 29.c5-b6 d6-e5 30.b6-a7 g5-f4
31.g3-h4 f4-e3 32.a7-b8 e5-d4 33.c3xe5 e3-d2=

LINHA-B-

23. c7-b6?! 24.c3-b4 b6-a5 25.b4-c5 h6-g5 26.d4-e5 h8-g7
27.e3-d4 g5-h4 28.e5-d6 g7-f6 29.d6xf8 h4-g3 30.f8-h6 g3-f2
31.c5-d6 f2-e1

E apesar da posição assustadora, as brancas não têm material para vencer!
Ficariam perdidas as pretas se no 19º- tomassem A5XC7?

Diagrama-6



LANCE DAS BRANCAS

Ganho para as brancas

20-C3-B4!

Vamos analisar a posição em que as pretas tentam salvar-se. Estão descartados para as negras os seguintes movimentos: **20- H8-g7; E7-F6; C7-B6; A7-B6;** Brancas jogariam-**21-E3-D4!-X** Sobraram para o as negras os seguintes lances:

(A)-E7-D6?? (B)-C7-D6!?

(A)-20-E7-D6??

21.B4-C5 D6XB4 22.A3XC5 C7-B6 23.C5-D6 B6-A5 24.D6-E7 A5-B4
25.E7-F8! B4-A3 26.F8-C5 A3-B2 27.E3-D4! G5XE3 28.C5-F8-X

Só pra lembrar! No **25º** as negras não poderiam-**25-b4-c3? 26-e3-d4-X**

Outra linha q perderia seria:

(A)-20-E7-D6??

21.B4-C5 D6XB4 **22.**A3XC5 H8-G7 **23.**C5-D6 C7XE5 **24.**F4XD6 A7-B6
25.G3-F4 B6-A5 **26.**D6-E7 A5-B4 **27.**E7-F8! B4-A3 **28.**F8-C5 A3-B2
29.E3-D4 G5XE3 **30.**C5-A7 E3XC5 **31.**A7XA1-X

(B) 20-C7-D6!?-

21.B4-A5! H8-G7 **22.**A3-B4 G7-F6 **23.**G1-H2-X Perderiam também a seguinte continuação:

(B)-20-C7-D6

21.B4-A5! D6-C5 **22.**E3-D4 C5XE3 **23.**F4XD2 E7-D6 **24.**A3-B4 D6-E5
25.B4-C5 H8-G7 **26.**A5-B6 E5-D4 **27.**C5XE3 A7XC5
28.D2-C3 G5-F4 **29.**G3XE5-X

Só pra orientar, as brancas não poderiam se iludir com a resposta **21-B4-C5?**

21.B4-C5? D6XB4 **22.**A3XC5 H8-G7 **23.**E3-D4 G5XE3 **24.**C5-D6 E3XC5
25.D6XF8 H6-G5!!= E empatariam bonito as pretas!

Diagrama-7

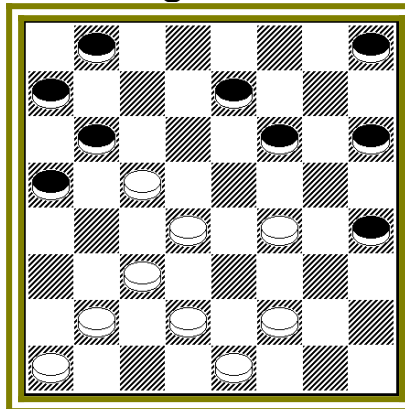
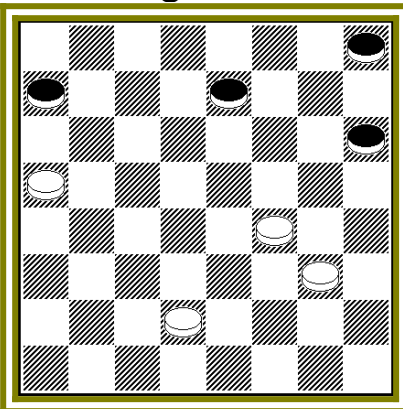


Diagrama-8



LANÇE DAS BRANCAS LANÇE DAS PRETAS

Outro final bastante interessante analisar, e que sua origem vem da BODIANSKI

1.A3-B4 B6-A5 **2.**E3-D4 D6-E5 **3.**F2-E3 E7-D6!?
4.G1-F2 D8-E7
5.B2-A3 E5-F4 **6.**G3XE5 D6XF4 **7.**E3XG5 F6XH4 **8.**H2-G3 E7-D6
9.B4-C5 D6XB4 **10.**A3XC5 F8-E7 **11.**G3-F4 G7-F6 **12.**C1-B2 C7-B6

(POSIÇÃO DO DIAGRAMA 7)

Observem aqui que as brancas já precisavam de conhecimento e uma boa contagem para fazer com segurança a sua continuação

13.F2-G3! H4XF2 **14.**E1XG3 A5-B4! **15.**C3XC7 B8XB4 **16.**D4-E5!
F6XD4 **17.**B2-C3 D4XB2 **18.**A1XA5 (Posição do diagrama 8)

(POSIÇÃO DO DIAGRAMA 8)

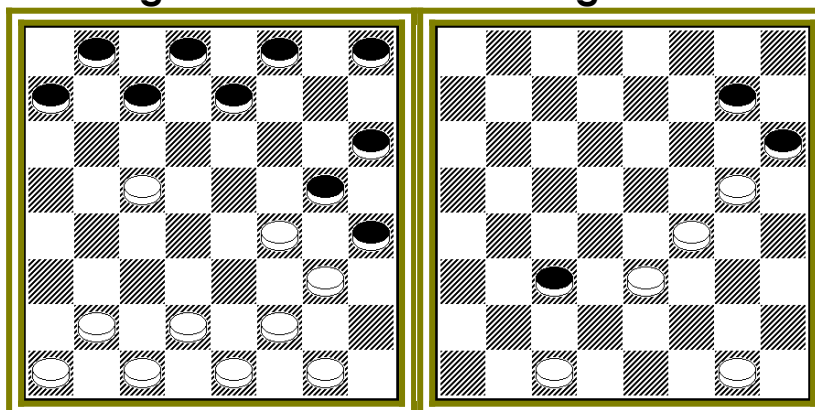
Apesar das negras terem a iniciativa do lance, não conseguem mais consertar o estrago feito pelas brancas, vamos ver....

**18.E7-D6! 19.G3-H4 H8-G7 20.D2-C3 G7-F6 21.C3-B4 H6-G5!
22.F4XH6 D6-E5 23.B4-C5 E5-F4 24.A5-B6 F4-E3 25.B6-C7 E3-F2
26.C7-D8 F2-G1 27.D8XG5 G1XB6 28.H6-G7 X**

Ficou claro que no **20º** lance as negras não poderiam-**d6-c5?? 21-c3-d4-X**
Bem como no **21** também não poderiam **21-f6-e5?? 22-b4-c5!-X**

Diagrama-9

Diagrama-10



LANÇE DAS BRANCAS

Mais um final interessante analisar, e que sua origem vem do...PIONEIRO BRANCO.

**1.C3-D4 H6-G5 2.G3-F4 G7-H6 3.H2-G3 G5-H4 4.D4-C5 D6XB4
5.A3XC5 B6XD4 6.E3XC5 F6-G5**

(POSIÇÃO DO DIAGRAMA 9)

A continuação mais usada aqui é a seguinte...

**7.B2-C3 G5XE3 8.F2XD4 H4XF2 9.E1XG3 H8-G7 10.G3-F4 C7-D6
11.C3-B4 G7-F6 12.B4-A5 D6XB4 13.A5XC3 E7-D6 14.A1-B2 D6-C5
15.D4XB6 A7XC5 16.D2-E3 D8-E7 17.C3-D4 E7-D6 18.D4XB6 B8-A7
19.B2-C3 A7XC5 20.C3-D4 C5-B4 21.D4-C5 B4-C3 22.C5XG5 F8-G7**

(POSIÇÃO DO DIAGRAMA 10)

Se as negras aqui no **22** tentassem **f8-e7? 23-g5-f6!e7xg5 24-f4-e5-X**
Inicialmente aqui o condutor das brancas se assustaria com a posição e olhando rapidamente a impressão é de um empate técnico para as negras Mais usando toda a técnica as brancas vencem com grande criatividade!

**23.G1-F2! C3-D2 24.C1-B2 D2-C1! 25.B2-A3 G7-F6 26.G5XE7
H6-G5 27.F4XH6 C1XD8 28.H6-G7-X**

Só pra orientar As negras não poderiam responder no **24-D2-E1?25-G5-F6-X**

Diagrama-11

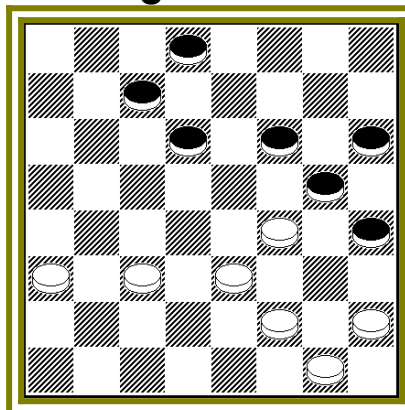
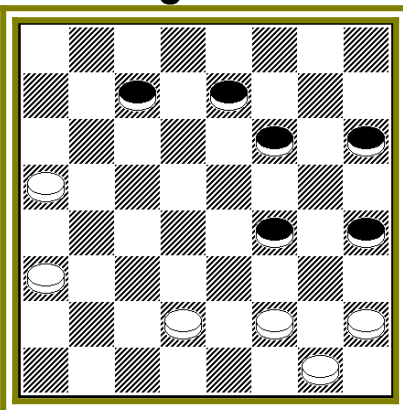


Diagrama-12



LANCE DAS BRANCAS

Um final que acontece com frequência e importante a sua real análise Vem da ABERTURA ALMA

- 1.C3-D4 H6-G5 2.G3-F4 G7-H6 3.D2-C3 D6-C5 4.C3-B4 G5-H4
5.B4XD6 C7XC3 6.B2XD4 B6-C5 7.D4XB6 A7XC5 8.A1-B2 E7-D6
9.B2-C3 F8-E7 10.C3-D4 B8-C7 11.D4XB6 C7XA5 12.C1-D2 D6-C5
13.D2-C3 E7-D6 14.C3-D4 F6-G5 15.D4XB6 A5XC7 16.E1-D2 H8-G7
17.D2-C3 G7-F6**

(POSIÇÃO DO DIAGRAMA 11)

Se as brancas aqui jogarem **18-h2-g3? c7-b6!** E agora as brancas têm que fazer o golpe para salvar a pele **19-f4-e5 d6xb4 20-a3xa7 f6-e5=**

Suicídio seria jogar 18-a3-b4? **f6-e5! 19-h2-g3 c7-b6 20-b4-a5 d8-c7-X**

Neste caso, ficou provado que o melhor lance seria:

- 18.C3-B4!D8-E7 19.B4-A5 D6-C5 20.E3-D4 C5XE3 21.F4XD2 G5-F4!**

(POSIÇÃO DO DIAGRAMA 12)

Com o lance **21º** das negras as forças das brancas desaguaram. Observem:

Se no **22-d2-c3? F6-g5! 23-c3-b4 e7-f6 24-b4-c5 c7-d6=** E agora as brancas ficariam impossibilitadas de mover suas peças em **A3** e em **A5** por causa da resposta negra-**F4-E3!** Uma outra linha que as negras precisariam de técnica seria:

- 22.A3-B4! F6-G5!! 23.F2-E3! C7-B6!! 24-A5XC7 E7-D6 25.C7XG3 H4XD4=**

E faria um belo empate às negras! Caso brancas continuassem com: **26.b4-c5 d4xb6 27.h2-g3 b6-c5 28.d2-c3 g5-f4 29.g3xe5 c5-d4 30.c3-b4 d4xf6 31.b4-c5 f6-e5 32.c5-b6 e5-d4=**

Só pra não deixar em branco, no **20** lance da linha principal, as brancas não poderiam continuar com **20-h2-g3?** As negras teriam de imediato o empate garantido com a resposta-**20-c5-d4=** Ou ainda continuar com **20- c7-d6 21.e3-d4 g5xe3 22.d4xb6 e3-d2!** E estão melhores na foto.

Diagrama-13

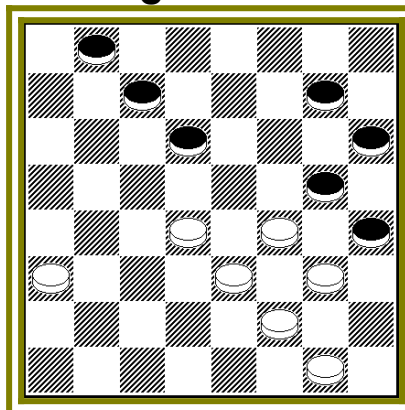
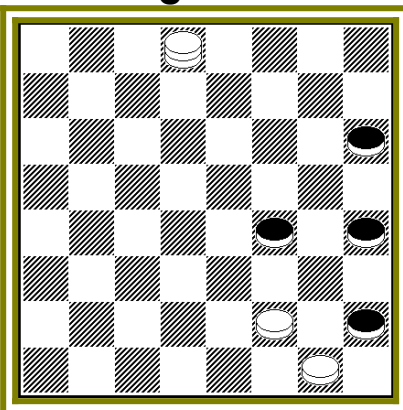


Diagrama-14



LANÇE DAS BRANCAS

PARTIDA JOGADA ENTRE

CESAR LOBÃO-BA 2 X 0 FIELD (VOG-DEZ-2004)

PIONEIRO BRANCO

- 1.C3-D4 H6-G5 2.G3-F4 G5-H4 3.D4-C5 D6XB4 4.A3XC5 B6XD4
 5.E3XC5 G7-H6 6.F2-E3 H8-G7 7.E1-F2 F6-G5 8.H2-G3 E7-D6
 9.C5XE7 F8XD6 10.B2-C3 A7-B6 11.A1-B2 B6-A5 12.C3-D4 C7-B6
 13.B2-A3 B6-C5 14.D4XB6 A5XC7 15.D2-C3 C7-B6 16.C3-D4 D6-C5
 17.C1-B2 B6-A5 18.D4XB6 A5XC7 19.B2-C3 C7-D6 20.C3-D4 D8-C7

(POSIÇÃO DO DIAGRAMA 13)

Apesar da posição das brancas serem confortadas, não devem descuidar, qualquer outro lance que não seja **21-D4-C5!** Levariam a derrota Segue apenas um exemplo: **21-A3-B4??**

- 21.a3-b4 b8-a7 22.b4-a5 a7-b6 23.d4-c5 d6xb4 24.a5xc3 b6-a5
 25.c3-d4 a5-b4 26.d4-e5 g7-f6 27.e5xg7 h6xf8 28.f4xh6 b4-c3
 29.g3-f4 c7-b6 30.f4-e5 c3-b2 31.e3-d4 b2-a1 32.f2-g3 h4xf2
 33.g1xe3 b6-a5 34.e3-f4 a5-b4 35.d4-c5 a1xf6 36.c5xa3 f6-g5
 37.f4-e5 g5-e7-X

Observem que no **29º** as pretas não poderiam-**29-C7-D6?? 30-F4-E5!-X**

VOLTANDO A LINHA

- 21.D4-C5! D6XB4 22.A3XC5 G7-F6 23.C5-B6 C7XA5 24.F4-E5
 F6XD4 25.E3XC5 A5-B4 26.C5XA3 B8-C7 27.A3-B4 C7-D6
 28.B4-A5 D6-E5 29. A5-B6 G5-F4 30.B6-C7 F4XH2 31.C7-D8
 E5F4??

(POSIÇÃO DO DIAGRAMA 14)

Apesar de ter o lance inicial, o condutor das brancas precisaria ter conhecimento em finais para obter a vitória!! **32-D8-A5!!** Sobraram as negras apenas duas respostas

(A)-32-F4-G3!

(B)-H6-G5?

Vamos analisar!

(A)-32-F4-G3!

32. F4-G3 **33.**F2-E3 G3-F2 **34.**A5-B6 F2XD4 **35.**B6XF2 H6-G5
36.F2-E1 G5-F4 **37.**E1-F2 F4-G3 **38.**F2-C5-X

Se as negras no **33**, respondessem em **33-h6-g5** seguiria: **33 h6-g5 34.a5-b4 g3-f2 35.b4-f8 f2xd4 36.f8-h6-X** Ou ainda se negras jogassem no **34-g5-f4?** As brancas ganhariam fácil **34 g5-f4? 35. e3xg5 h4xf6 36.b4-e1-X**

AGORA VAMOS ANALISAR

(B)-32-H6-G5?

32. H6-G5? **33.**F2-E3!! F4XD2 **34.**A5XE1 G5-F4 **35.**E1-F2 F4-G3
36.F2-C5-X

Diagrama-15

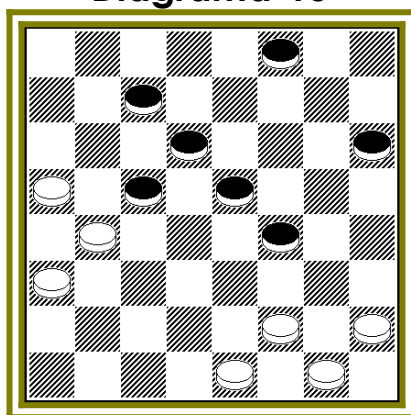
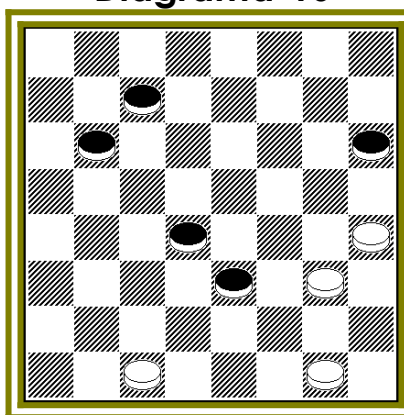


Diagrama-16



LANCE DAS BRANCAS

PARTIDA JOGADA ENTRE

FRANKLIN 1 X 1 REIS-(VOG)

AUSTRALIANA

1.C3-B4 F6-E5 **2.**G3-H4 E5-F4 **3.**E3XG5 H6XF4 **4.**B4-A5 G7-F6
5.B2-C3 F6-G5 **6.**H4XF6 E7XG5 **7.**C3-D4 B6-C5 **8.**D4XB6 A7XC5
9.A1-B2 H8-G7 **10.**B2-C3 G7-H6 **11.**F2-G3 D8-E7 **12.**G3XE5
D6XF4 **13.**C3-B4 C7-D6 **14.**D2-C3 E7-F6 **15.**E1-F2 F6-E5 **16.**C1-D2
B8-C7 **17.**D2-E3 F4XD2 **18.**C3XE1 G5-F4

(POSIÇÃO DO DIAGRAMA 15)

Nesta posição confesso, me sentir meu derrotado, porem acreditando na técnica que podemos usar em finais continuei assim:

19.E1-D2! F8-G7 **20.**D2-C3 C5-D4 **21.**F2-G3 D4XB2 **22.**A3XC1 F4E3
23.B4-C5 D6XB4 **24.**A5XC3 G7-F6 **25.**C3-B4 E5-D4 **26.**G3-H4 F6-E5
27.B4-C5 D4XB6

28.H2-G3 E5-D4

(POSIÇÃO DO DIAGRAMA 16)

Agora já dava pra respirar mais tranqüilo, mais ainda era preciso tamanha técnica para o êxito ao empate Observem:

29.G3-F4! E3XG5 30.H4XF6 C7-D6 31.C1-D2 B6-C5 32.D2-E3 D4XF2 33.G1XE3 C5-B4 34.E3-F4 B4-C3 35.F4-G5! H6XF4 36.F6-G7 C3-B2 37.G7-F8 D6-E5 38.F8-A3! B2-C1 39.A3-F8! C1-E3 40.F8-G7 E3-D4 41.G7-H6 D4-E3 42.H6-G7=

E com grande estilo as brancas empataram a partida! Empatariam também se as negras jogassem no-**36 d6-c5? 37.g7-h8 c5-d4 38.h8-f6 f4-g3 39.f6-h4 g3-h2 40.h4-f2**

Diagrama-17

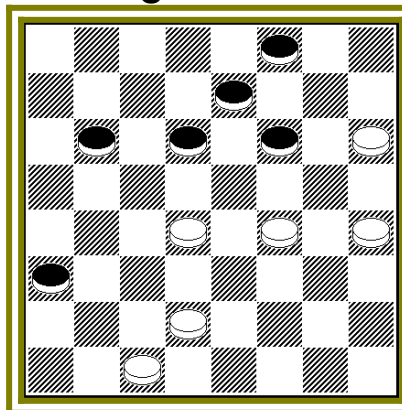
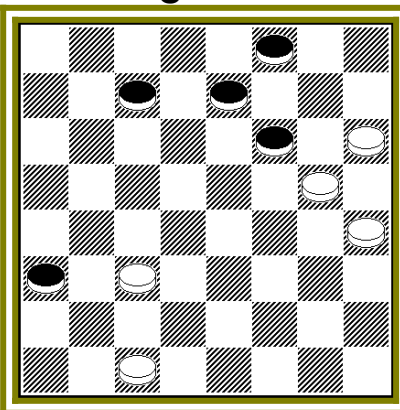


Diagrama-18



LANÇE DAS BRANCAS

Este final é de extrema importância, acontece freqüentemente, vem do...GAMBITO

1.C3-D4 F6-G5 2.D4-C5 D6XB4 3.A3XC5 B6XD4 4.E3XC5 G5-F4 5.G3XE5 C7-B6 6.C5-D6 E7XC5 7.H2-G3 C5-B4 8.G3-F4 F8-E7 9.B2-C3 B6-A5 10.F2-G3 G7-F6 11.E5XG7 H6XF8 12.G3-H4 B4-A3 13.G1-F2 A7-B6 14.F2-E3 B8-A7 15.E3-D4 B6-C5 16.D4XB6 A5XC7 17.D2-E3 C7-B6 18.F4-G5 H8-G7 19.A1-B2 G7-F6 20.E1-D2 B6-A5 21.C3-D4 A7-B6 22.B2-C3 B6-C5 23.D4XB6 A5XC7 24.C3-D4 C7-D6 25.G5-H6 D8-C7 26.E3-F4 C7-B6

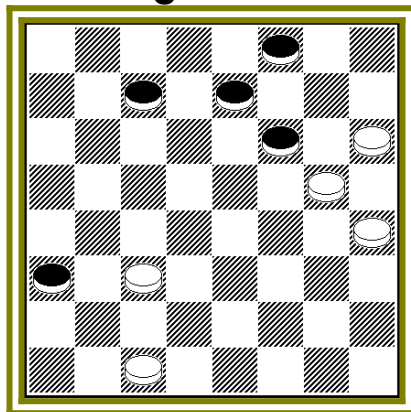
(POSIÇÃO DO DIAGRAMA 17)

O condutor das brancas nesta posição não deveria se iludir com a coroação em **27-D4-e5??**, Pois levariam a derrota. O lance correto seria: **27.F4-G5! B6-A5 28.D2-C3 D6-C5 29.D4XB6 A5XC7**

(POSIÇÃO DO DIAGRAMA 18)

Aqui sim é uma posição delicada e que o condutor das brancas precisaria de conhecimento no terreno para tranqüilamente empatar a partida! Vamos observar o cuidado que as brancas precisam ter para não sofrer derrota.

Diagrama-19



LANÇE DAS BRANCAS

Inicialmente as brancas não poderiam jogar no **30º-c1-d2?? 30-c1-d2?? C7-d6! 31-d2-e3 d6-e5-X**

Então restariam apenas jogar **30-C3-D4!** Sobrariam para as negras as seguintes respostas

(A)30-C7-D6?

(B)30-C7-B6!

(A)30-C7-D6?

31.D4-E5 F6XD4 32.G5-F6 E7XG5 33.H4XF6 D4-E3 34.F6-G7 D6-E5 35.G7-H8 E5-F4 36.H8-C3 E3-F2 37.C3-D2 F4-G3 38.D2-E1 F8-E7 39.H6-G7=

Caso as negras no **33** optassem para-**33-D4-C3?** Seguiria: **33 d4-c3 34.f6-e7 d6-c5 35.e7-d8 c3-b2 36.d8-g5 c5-d4 37.g5-f4 d4-c3 38.f4-c7 c3-d2 39.c1xe3 b2-a1 40.c7-a5 a1-f6 41.a5-e1 f6-b2 42.e1-a5=**

Ou ainda se no-**31º** as negras tomassem-**31-D6XF4?** Seguiria: **31. d6xf4? 32.g5xe3 f6-e5 33.e3-f4 e5xg3 34.h4xf2 e7-f6 35.f2-g3 f6-e5 36.g3-h4 e5-d4 37.h4-g5 d4-c3 38.g5-f6 c3-b2 39.f6-g7 b2-a1 40.g7-h8 f8-e7 41.h6-g7 e7-d6 42.g7-f8 d6-e5=**

(B)30-C7-B6!

31.D4-E5 F6XD4 32.G5-F6 E7XG5 33.H4XF6 D4-C3 34.F6-G7 C3-B2 35.G7-H8 B2-A1 36.C1-D2 A3-B2 37.D2-E3! B6-C5 38.H8-F6 C5-B4 39.E3-F4 B4-C3 40.F6-E7! F8XD6 41.H6-G7 D6-C5 42.G7-F8 C5-D4 43.F8-G7=

Só pra deixar claro.No **37º** as brancas perderiam caso jogassem qualquer outro lance que não fosse-**37-D2-E3!** Assim como no **39** so tem **E3-F4!** Outro lance deve perder P causa-**B4-A3!-X** Interessante é que no **40º** lance é necessário o sacrifício da dama ou perderia

OBSERVEM:

40.f6-h4?? b2-c1 41.h4-e1 c1xg5 42.h6xf4 c3-b2 43.f4-e5 b2-c1 44.e5-d6 c1-f4-X Qualquer outra linha fora o sacrifício de Dama as brancas devem perder!

Diagrama-20

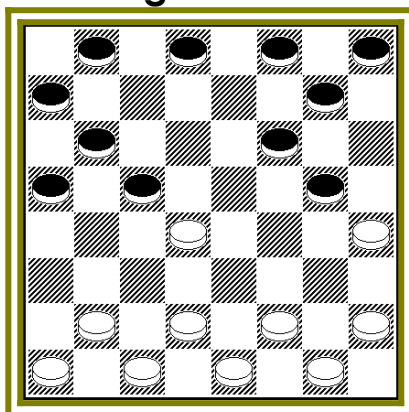
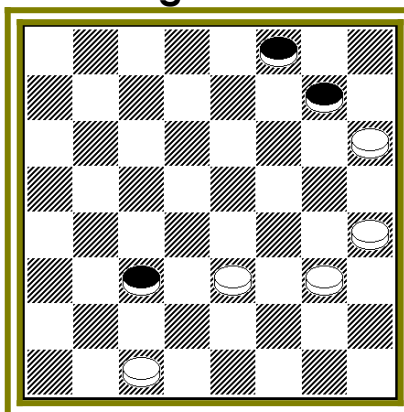


Diagrama-21



LANCE DAS PRETAS

PARTIDA JOGADA ENTRE
LUCIANO 1 X 1 FRANKLIN

ASA NEGRA

1.C3-D4 H6-G5 2.G3-H4 B6-A5 3.D4-C5 D6XB4 4.A3XC5 C7-B6
5.C5-D6 E7XC5 6.E3-D4

(POSIÇÃO DO DIAGRAMA 20)

Como podem observar aqui neste diagrama, se caracterizou uma das linhas mais jogadas no Brasil e que claro com algumas mudanças nesta continuação vamos chegar a um belíssimo final

6-C5XE3 7.D2XH6 B6-C5 8.B2-A3 B8-C7 9.F2-E3 C7-B6 10.E1-D2
D8-E7 11.G1-F2 C5-D4 12.E3XC5 B6XD4 13.D2-C3 D4XB2
14.A1XC3 F6-E5 15.F2-E3 E7-D6 16.A3-B4 A7-B6 17.C1-B2 B6-C5
18.B2-A3 G7-F6 19.H2-G3 H8-G7 20.E3-F4 C5-D4 21.F4-G5
D4XB2 22.G5XC5 A5XC3 23.A3XC1 E5-D4 24.C5XE3

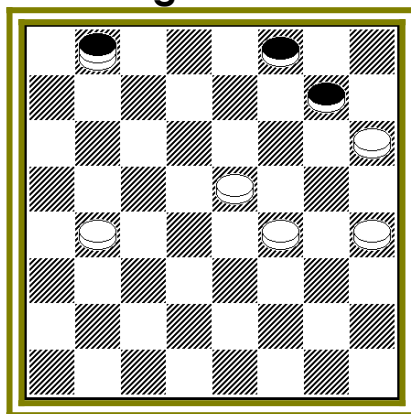
(POSIÇÃO DO DIAGRAMA 21)

Neste diagrama as negras ficaram apenas com um lance, Porem na continuação teria que mostrar grande conhecimento para alcançar o empate! **24-C3-D2!** Agora veremos de que maneira as brancas irão tentar a vitória

25.G3-F4 D2-E1 26.E3-D4 E1-A5 27.D4-E5 A5-C7 28.C1-D2 C7-D8
29.D2-C3 D8-C7 30.C3-B4 C7-B8!

VAMOS OLHAR O DIAGRAMA NESTA POSIÇÃO PARA
ANALISARMOS MELHOR!

Diagrama-22



LANCE DAS BRANCAS

Observem que o condutor das brancas se achava vitorioso, até porque a posição em que se encontrava era bastante confortável. Porém com grande manobra as negras conseguiram o êxito do empate!

NESTA POSIÇÃO AS BRANCAS PODERIAM CONTINUAR ASSIM:

(A)-31-B4-C5?

(B)-31-H4-G5!

Caso as brancas no 31- joguem-**31-b4-a5?** Seguiria **31-b4-a5 b8-c7 32.h4-g5 c7-d8 33.e5-d6 d8xh4 34.d6-c7 g7-f6=**

(A)-31-B4-C5?

31-B6-C5? F8-E7!! 32-H6XD6 B8-A7!=

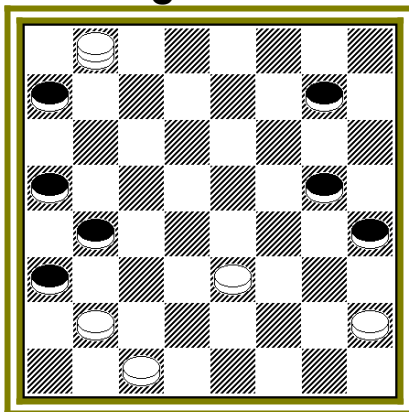
(B)-31-H4-G5!

31-H4-G5! G7-F6! 32.E5XG7 B8XG3 33.G7-H8 G3-H4 34.H8-F6 F8-E7=

Uma linha que não resolveria para as brancas seria: 26.f4-e5 e1-a5 27.e5-d6 g7-f6 28.e3-d4 a5-d8 29.d4-c5 d8-a5 30.c1-b2 a5-d8 31.b2-c3 d8-a5 32.c3-b4 a5xc3 33.d6-c7 f8-g7 34.h6xf8=

FINAIS INEDITOS

Diagrama-23



LANCE DAS BRANCAS

Apesar das negras estarem com duas peças de frente e ainda a posição ameaçadora, não conseguem vencer diante de tamanha criatividade das brancas! **1-B8-C7!!** Vamos observar o que as negras deveriam fazer para tentar o ganho e de que maneira as brancas achariam recurso para o escape!

(A)-1-G7-H6

(B)-1-A7-B6

(C)-1-G5-F4?

(A)-1. G7-H6

1-G7-H6 2.C7-D8! A7-B6 3.E3-D4 B4-C3 4.C1-D2!! A3XC5 5.H2-G3 H4XF2 6.D8XE7=

Se as negras jogassem no **3-h4-g3!** Seguiria **3. h4-g3!! 4.d8xf2 b4-c3 5.h2-g3 c3xa1 6.d4-e5 a1xg7 7.f2xa7 g7-e5 8.g3-h4 e5-f6 9.a7e3 f6-h8 10.e3-f4 h8-f6 11.f4-e3 f6-e5 12.e3-f2** e apesar das brancas precisarem de muito cuidado, devem empatar! Ou ainda se negras no **3-g5-f4?** Seguiria: **3. g5-f4? 4.b2-c3 b4xd2 5.c1xg5 h6xf4 6.d4-e5 f4xd6 7.d8-f6=** Caso negras aqui no **5-** tomem **h4xf6**, as brancas continuam assim: **5. h4xf6 6.d8xh4 a3-b2 7.h4-f6** e empatam

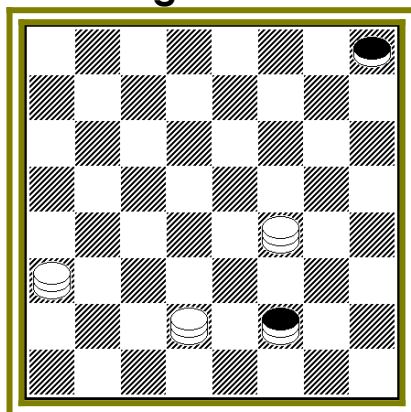
(B)-1 A7-B6

1-A7-B6 2.C7-D8 G7-H6 = E segue a mesma linha já analisada! Caso as negras jogassem no **2-b6-c5** seguiria **2. b6-c5 3.e3-d4! c5xe3 4.b2-c3 b4xd2 5.h2-g3 h4xf2 6.d8xh8=**

(C)-1-G5-F4?

1-G5-F4? 2.E3XG5 H4XF6 3.C7-F4 G7-H6 4.F4-G3 H6-G5 5.G3-E1=

Diagrama-24



LANCE DAS PRETAS

Apesar das negras terem o lance inicial, não consegue escapar da derrota. Vejam:

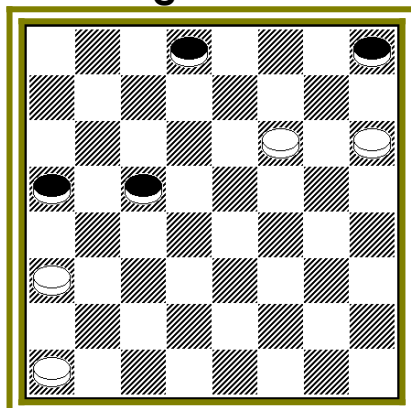
**1. F2-D4! 2.D2-E1! H8-G7? 3.A3-D6 G7-H6 4.E1-H4 D4-A1
5.H4-G5 A1-H8 6.D6-C5 H8-A1 7.C5-F2! A1-H8 8.F2-G1 H8-A1
9.G1-H2-X**

Se no **3-** as negras respondessem **3-d4-a1? 4-f4-e5! A1xf6 5-e1-h4-X**

**1.F2-D4 2.D2-E1! D4-F6 3.E1-H4 F6-A1 4.A3-D6! A1-B2! 5.D6-C5!
B2-A1 6.C5-A3! A1-C3 7.A3-E7! C3-B2 8.H4-F6 B2XG7 9.F4-H6
G7-F8 10.E7-A3 H8-G7 11.H6-G5 G7-H6 12.G5-E7-X**

As negras não poderiam responder no **7º lance-7-H8-G7?? 8-E7-F6-X**

Diagrama-25



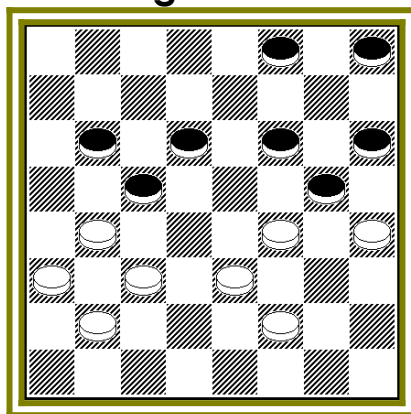
LANCE DAS BRANCAS

Em virtude das brancas terem o lance inicial, as pretas realmente não conseguem escapar da derrota, achei interessante este final, pela facilidade das brancas manobrem duas lindíssimas ciladas de ganho! Quando poderiam ter jogado no **1-A1-B2!** e já garantirem a vitória! Preferiram então usar a seguinte Manobra:

(A)1-H6-G7!! C5-D4 2-A1-B2!! D4-E3 3-A3-B4!-X As brancas não poderiam fazer a seguinte linha- **1-a1-b2 d8-c7 2-f6-e7? C7-d6 3-e7-d8 h8-g7!=** e empatavam

(B)1-H6-G7!! C5-D4 2-G7-F8 D4-E3 3-F8-C5!! E3-D2 4-A3-B4-X

Diagrama-26



LANCE DAS BRANCAS

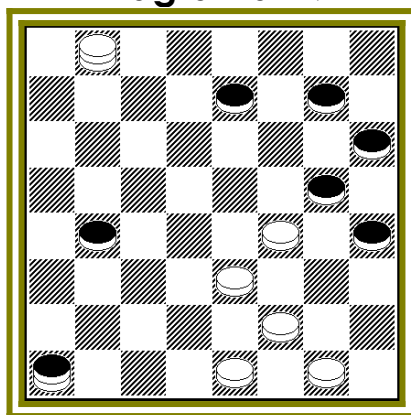
Olhando rapidamente parece que o lance-**1-B4-A5?** Resolveria, porém as negras ainda teriam uma carta na manga!

1.B4-A5? C5-B4! **2.A5XG7** B4XD2 **3.H4XF6** D2-E1 **4.B2-C3** E1XA1
5.E3-D4 A1XE5= E apesar do susto, as brancas ainda empataram com estilo!!

O LANCE CORRETO PARA AS BRANCAS VENCEREM SERIA:

1.F4-E5! D6XD2 **2.B4XD6** D2XB4 **3.A3XA7** G5-F4 **4.D6-E7!**
 F8XD6 **5.A7-B8** F6-E5 **6.H4-G5** F4-G3 **7.F2XH4** H6XF4 **8.B2-C3**
 D6-C5 **9.H4-G5** F4XH6 **10.B8XH2-X**

Diagrama-27



LANCE DAS PRETAS

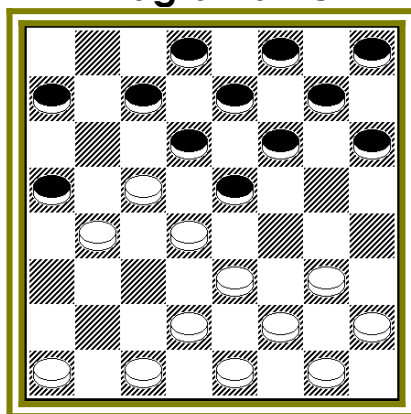
Neste diagrama parece que as brancas não têm mais como reagir diante de tamanha ameaça das negras, porém com uma belíssima manobra conseguem o escape!

1.F4-E5! A1XF6 **2.E1-D2!** B4-A3 **3.B8-C7** F6-B2 **4.C7-B8** B2-F6
5.B8-C7 F6-A1 **6.C7-H2** A1-B2 **7.H2-B8** B2-F6 **8.B8-C7** F6-B2
9.C7-B8 B2-A1 **10.B8-H2** A1-B2 **11.H2-B8** B2-F6 **12.B8-C7** F6-A1
13.C7-H2=

As brancas perderiam se no-6º lance jogassem-**6--C7-B8?** **6.c7-b8?** **e7-d6!**
7.b8xh8 **g5-f4** **8.e3xg5** **h4xf6** e as negras venceriam!

GOLPES DE ABERTURAS

Diagrama-28



LANÇE DAS PRETAS

- 1.C3-D4 D6-E5 2.B2-C3 B6-A5 3.A3-B4 C7-D6 4.D4-C5 B8-C7
5.C3-D4!

(POSIÇÃO DO DIAGRAMA 28)

Nesta posição as negras tinham duas opções de tomada:

(A)-5-E5XC3

(B)-5-A5XC3

(A)-5-E5XC3

- 5-E5XC3 6.E3-D4 C3XE5 7.D2-E3 A5XC3 8.E3-F4 D6XB4
9.F4XB8!?

Com posição Confortável para as brancas

(B)-5-A5XC3

5-A5XC3 6.D4XB2 D6XB4 7.B2-C3! Com Posição Igual, Porem deixando claro que as negras nesta posição não poderiam salvar a peça. Caso errassem no-**7-B4-A3?? 8-C3-B4!-X**

Só pra orientar, nesta abertura, não levaria a nada se as negras fizessem.a seguinte continuação a partir do **4-lance** observe:

4 e5-f4!? **5.g3xc7 d8xb2 6.c1xa3 a5xc3 7.d2xb4 a7-b6 8.b4-a5!**

Ou ainda se:**4. f6-g5!?** **5.c3-d4 a5xc3 6.d4xh4 d6xb4 7.g3-f4 a7-b6**

8.f4-g5 h6xf4 9.e3xg5 b4-a3 10.d2xb4 a3xc5 11.g5-h6= Se nesta

continuação as negras tomassem no-**5-E5XC3!** Seguiria: **5. e5xc3 6.e3-f4**

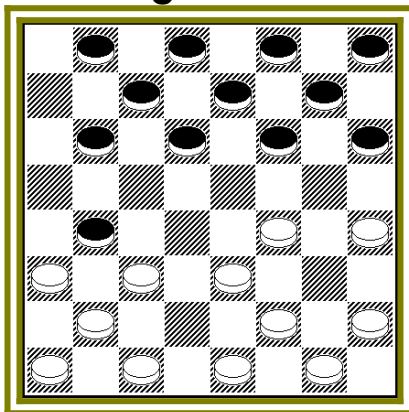
g5xe3 7.f2xb2 a5xc3 8.d2xb4 b8-c7 9.b4-a5 d6xb4 10.a5xc3 com

igualdade, Ou se as brancas preferirem até poderiam continuar com o

golpinho...**5. e5xc3 6.e3-d4!?** **c3xe5 7.g3-h4 a5xc3 8.h4xb2 d6xb4**

9.b2-a3=

Diagrama-29



LANCE DAS BRANCAS

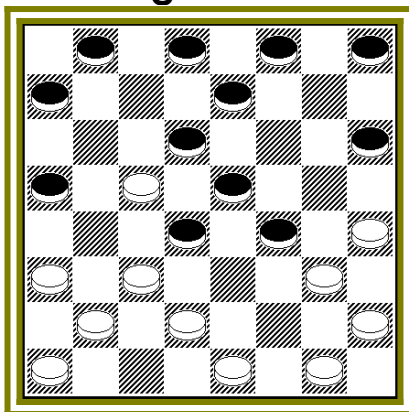
Neste diagrama, estamos trazendo alem de um lindo golpe de abertura, a dama considerada a mais rápida do mundo. A autoria dessa dama é de um grande jogador do Estado da Bahia dos anos 50 Conhecido como **"Capenga"** residia na cidade de Salvador e era conhecido pela maneira de jogar e de suas criatividade no tabuleiro, afirma um grande conhecedor desse esporte, Lourival F. Chaves.

1.E3-F4 B6-C5 2.D2-E3 A7-B6 3.G3-H4 C5-B4!

(POSIÇÃO DO DIAGRAMA 29)

4.A3XA7 C7-B6 5.A7XC5 D6XD2 6.E1XC3 F6-G5 7.H4XF6G7XE1-X

Diagrama-30



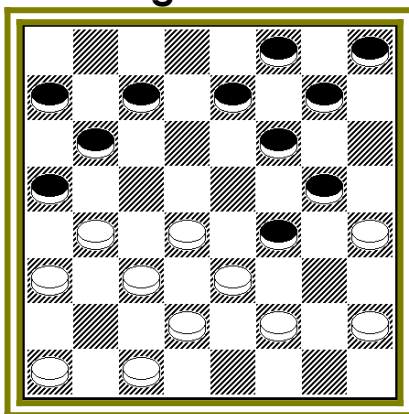
LANCE DAS PRETAS

BODIANSKI

1.A3-B4 B6-A5 2.E3-D4 F6-G5 3.B2-A3 G7-F6 4.G3-H4 G5-F4

5.D4-C5 F6-E5 6.F2-G3 C7-B6 7.C1-B2 B6XD4 8.B4-C5-X

Diagrama-31



LANCE DAS BRANCAS

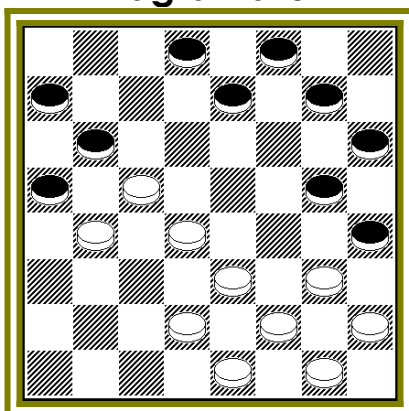
- 1.**E3-D4 D6-E5 **2.**D2-E3 E7-D6 **3.**G3-H4 H6-G5 **4.**E1-D2 B6-A5
5.F2-G3 E5-F4 **6.**G3XE5 D6XF4 **7.**G1-F2 D8-E7 **8.**A3-B4 A7-B6
9.B2-A3 B8-A7?

(POSIÇÃO DO DIAGRAMA-31)

Branças jogam e vencem!

- 10.**D4-E5! F6XB2 **11.**H4XD8 A5XG3 **12.**A1XC3 F4XB4 **13.**A3XC5
B6XD4 **14.**D8XH4-X

Diagrama-32



LANCE DAS PRETAS

ALMA COM D2

- 1.**C3-D4 D6-C5 **2.**D2-C3 F6-G5 **3.**C3-B4 B6-A5 **4.**B4XD6 C7XC3
5.B2XD4 G5-H4 **6.**A1-B2 H6-G5 **7.**C1-D2 G7-H6 **8.**B2-C3 A7-B6
9.A3-B4 H8-G7?? **10.**B4-C5 B8-A7 **11.**C3-B4!

(POSIÇÃO DO DIAGRAMA-32)

O erro das negras aconteceu no –**9º lance h8-g7??**, Aqui já não dá mais pra evitar a derrota Vamos ver o Golpe depois iremos dar uma olhada após o **9º** lance!

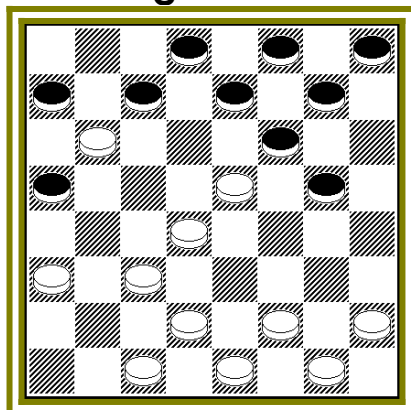
- 11.**A5XE5 **12.**D2-C3 B6XB2 **13.**E3-F4 G5XE3 **14.**F2XH8 H4XF2
15.H8XA1-X

VOLTANDO A LINHA DO DIAGRAMA-32

Como tínhamos comentado, no 9º as negras erraram jogando. **9-h8-g7??** Aqui já não dá mais pra corrigir, vamos ver a única tentativa que lhe restariam...

9.h8-g7?? 10.b4-c5 a5-b4 11.c3xc7 b8xb4 12.g3-f4 g7-f6 13.d2-c3 b4xd2 14.e1xc3 e7-d6 15.c3-b4 f6-e5 16.d4xf6 g5xe7 17.b4-a5 d8-c7 18.e3-d4 f8-g7 19.f2-g3 h4xf2 20.g1xe3 e7-f6 21.h2-g3 f6-g5 22.g3-h4 g7-f6 23.d4-c5 d6xb4 24.a5xc3 c7-d6 25.c3-b4-**X** No 12- as negras não poderiam **12-b4-a3?? 13-d2-c3!! G7-f6 14-h2-g3-X**

Diagrama-33



LANÇE DAS BRANCAS

ABERTURA CENTRAL

1.C3-D4 D6-C5 2.B2-C3 C7-D6 3.C3-B4 B6-A5 4.D4XB6 A5XC7
5.A1-B2 A7-B6 6.B2-C3 D6-E5 7.E3-D4 H6-G5 8.B4-C5 B6-A5
9.C5-B6 E5-F4! 10.G3XE5 B8-A7

(POSIÇÃO DO DIAGRAMA-33)

Com certeza as negras aqui estão bem, como toda continuação, requer alguns cuidados, na partida

JOILSON 1 X 1 FRANKLIN

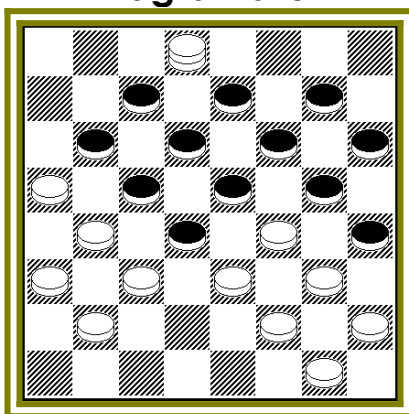
continuaram assim

11.E5-D6! A7XE3 12.D2XH6 E7XC5 13.F2-E3 C7-D6 14.C1-D2 D8-E7
15.C3-B4 A5XC3 16.D2XB4 F6-E5 17.H2-G3 E5-D4 18.E1-F2 G7-F6 19.G3-H4
F6-E5 20.B4-A5 E5-F4 21.E3XG5 H8-G7 22.G1-H2 G7-F6 23.F2-G3 F6-E5
24.G3-F4 E5XG3 25.H2XF4 D4-C3 26.F4-E5 D6XF4 27.G5XE3 E7-F6 28.A3-B4
C5XA3 29.A5-B6 C3-B2 30.B6-C7 B2-A1 31.C7-B8=

Caso as brancas no 20º lance jogassem-**20-g1-h2!?** Para a tentativa de bloqueio. Seguiria: **20.g1-h2!? h8-g7 21.h2-g3 d4-c3 22.b4xd2 c5-b4 23.a3xc5 d6xb4 24.h4-g5 e5-f4 25.g3xe5 b4-c3 26.d2xb4 e7-f6 27.g5xe7 f8xd2 28.h6xf8 d2-e1=** se brancas no **24-jogarem 24.e3-f4? b4-c3 25.f4xd6 c3xe1 26.d6-c7 e7-d6 27.c7xe5 e1-b4 28.h4-g5 f8e7=**

FINAIS MACABROS E SUAS ORIGENS

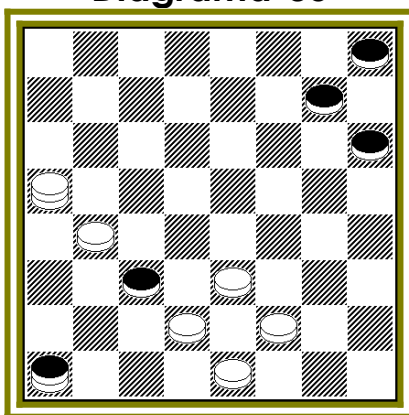
Diagrama-34



LANCE DAS BRANCAS

- 1.**C3-B4 D6-E5 **2.**B2-C3 C7-D6 **3.**B4-A5 B6-C5 **4.**C3-B4 E5-D4
5.E3-F4 F6-E5 **6.**D2-E3 G7-F6 **7.**A1-B2 F6-G5 **8.**C1-D2 G5-H4
9.D2-C3 E7-F6 **10.**E1-D2 F6-G5 **11.**A5-B6 H8-G7 **12.**B4-A5 D8-E7
13.C3-B4 G7-F6 **14.**D2-C3 F8-G7 **15.**B6-C7 A7-B6 **16.**C7-D8 B8-C7-X

Diagrama-35



LANCE DAS PRETAS

- 1.**A3-B4 B6-A5 **2.**B2-A3 A7-B6 **3.**G3-H4 B6-C5 **4.**H2-G3 C7-B6
5.E3-D4 C5XE3 **6.**F2XD4 B8-A7 **7.**D2-E3 H6-G5 **8.**G3-F4 G7-H6
9.G1-F2 B6-C5 **10.**D4XB6 A7XC5 **11.**C1-D2 F8-G7 **12.**A1-B2 C5-D4
13.C3XC7 A5XA1 **14.**A3-B4 D8XB6 **15.**F4-E5 F6XD4 **16.**H4XD8
D4-C3 **17.**D8XA5

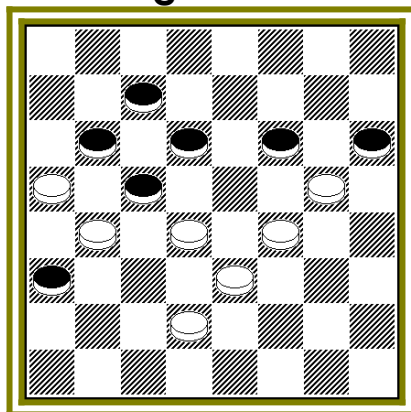
(POSIÇÃO DO DIAGRAMA 35)

Observando a partida, foi uma ingratidão as pretas ficarem nesta posição, porem se nos aprofundássemos mais nesta continuação, talvez pudéssemos arrumar algum escape. Continuaram assim os autores:

(POSIÇÃO DO DIAGRAMA 35)

17 H6-G5 **18**.E3-D4 C3XE5 **19**.F2-E3 G7-H6 **20**.A5-C7 G5-F4
21.E3XG5 H6XF4 **22**.B4-C5 H8-G7 **23**.C5-B6 A1-D4 **24**B6-A7 D4-C5
25.A7-B8 C5-D6 **26**.C7-B6 D6-E7 **27**.B6-E3 E7-F8 **28**.E3XG5 E5-D4
29.G5-D8 D4-C3 **30**.D2XB4 F8XA3 **31**.B8-E5-X

Diagrama-36



LANÇE DAS PRETAS

MIRANDA 1 X 1 W.SOUZA

(Prometemos mostrar nesta edição como ocorreu)

Eis a partida

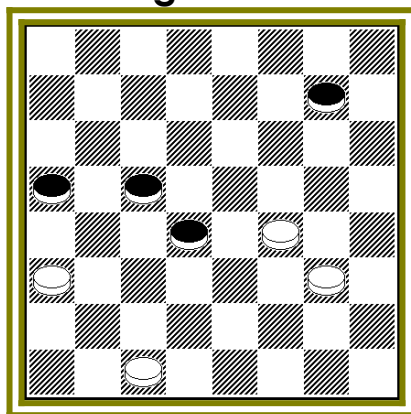
(CAMPEONATO BAHIANO-1999)

ABERTURA CENTRAL

MIRANDA 1 X 1 W. SOUZA

1.C3-D4 D6-C **2**.B2-C3 C7-D6 **3**.C3-B4 B6-A5 **4**.D4XB6 A5XC7
5.E3-D4 F6-E5 **6**.D4XF6 G7XE5 **7**.A1-B2 A7-B6 **8**.B4-A5 B6-C5
9.B2-C3 C5-B4 **10**.A3XC5 D6XB4 **11**.G3-H4 H8-G7 **12**.F2-G3 G7-F6
13.G1-F2 E7-D6 **14**.F2-E3 B8-A7 **15**.G3-F4 E5XG3 **16**.H4XF2 B4-A3
17.E3-F4 F8-G7 **18**.C3-D4 F6-G5 **19**.F2-E3 G7-F6 **20**.D2-C3 G5-H4
21.H2-G3 H4XF2 **22**.E1XG3 A7-B6 **23**.G3-H4 D8-E7 **24**.C1-D2
D6-C5 **25**.C3-B4 E7-D6 **26**-H4-G5=

Diagrama-37



LANCE DAS BRANCAS

Empate de mestre!

Observem porque é interessante a Análise aos Finais, aqui as brancas estão aparentemente perdidas, se o condutor não tivesse sensibilidade e conhecimento, jamais escaparia da derrota...

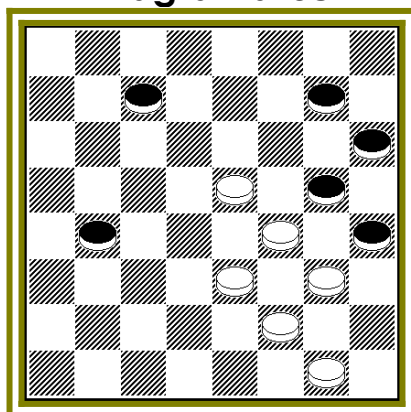
1.C1-D2!! D4-E3 2.D2-C3 E3XG5 3.C3-D4 C5XE3 4.A3-B4 A5XC3 5.G3-F4!=Só pra deixar claro, as brancas não poderiam responder **1.f4-g5? d4-c3 2.g3-f4 c3-b2 3.f4-e5 b2-a1-X**

Ou ainda se **1.c1-b2? a5-b4 2.f4-g5 g7-h6 3.g5-f6 h6-g5 4.f6xh4 b4-c3 5.h4-g5 c3xa1 6.g5-f6 c5-b4-X**

Perderiam também a seguinte linha **1.f4-g5? d4-c3 2.g3-f4 c3-b2 3.a3-b4 c5xa3 4.f4-e5 g7-h6-X**

Uma linha que parecia boa para as negras era no **1º lance-1-g7-f6?** Porém as brancas tinham escape!**1. g7-f6? 2.f4-e5 c5-b4 3.a3xe3 f6xh4 4.d2-c3=**

Diagrama-38



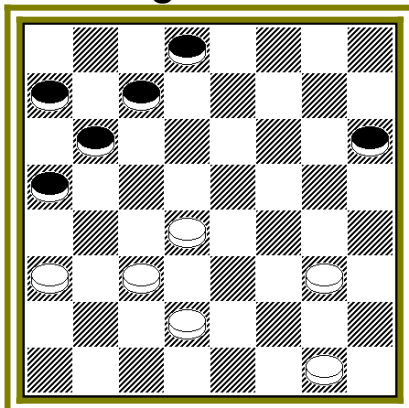
LANCE DAS PRETAS

A pedido, e por ver a dificuldade de alguns damistas em ganhar esse final Mostraremos a maneira fácil de vencer com as negras!

1.G7-F6! 2.E5XG7 H6XF8 3.F4XH6 B4-C3 4.G3-F4 C7-B6 5.F4-E5 C3-B2 6.E3-D4 B2-A1 7.G1-H2 B6-A5 8.D4-C5 A1XF6 9.C5-D6 F6-D8 10.F2-E3 A5-B4 11.E3-D4 B4-A3 12.D4-E5 D8-B6 13 H6-G7 F8XH6 14.D6-E7 A3-B2 15.E7-D8 B6-C5 16.D8-F6 B2-C1-X

Só pra alertar é obvio que as negras não poderiam responder no 4º lance **4-c7-d6?? 5-f4-e5! D6xd2 6-f2-g3** - Bem como também não poderiam jogar **4-c3-b2? 5-h6-g7! F8xh6 6-f4-g5 h6xd2 7-f2-g3=** e empatavam

Diagrama-39



LANCE DAS BRANCAS

Olho grande mata!

As brancas jogaram no 1º lance

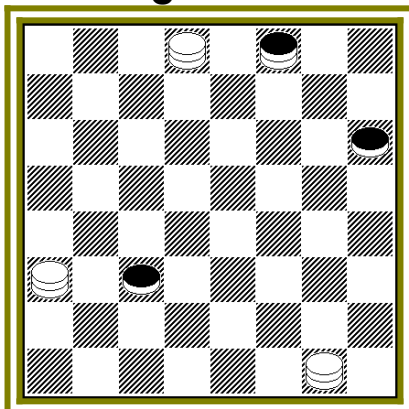
1.D4-E5!!

As negras por sua vez responderam precipitadamente-**1-B6-c5?** A fim de capturar a peça adversária e vencer a partida, poderiam ter continuado com...

1-D8-E7, e conseguiriam salvar-se.

1.D4-E5! B6-C5?? 2.E5-F6 C7-B6 3.C3-B4 A5XE1 4.A3-B4 E1XE7 5.B4XF8-X

Diagrama-40



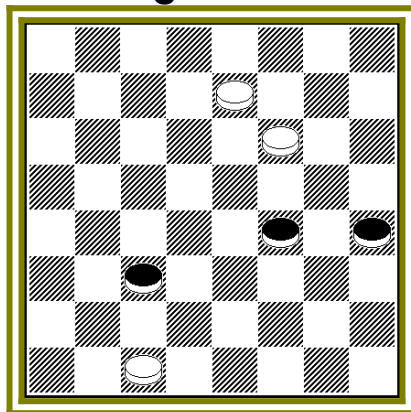
LANCE DAS BRANCAS

Observem que neste diagrama as brancas precisariam de tamanho conhecimento em finais para elaborar essa excelente vitória

1.D8-H4! C3-D2 2.H4-E1 D2-C1 3.E1-D2 C1XF4 4.G1-C5 F8XB4 5.A3XG3-X

Se no 1- as negras jogassem-**1-F8-g7?? 2-g1-d4! C3xe5 3-h4-f6-X**

Diagrama-41

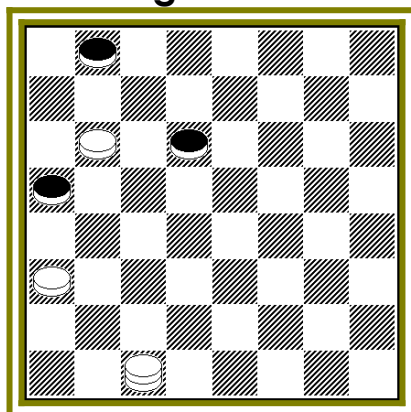


LANCE DAS BRANCAS

A impressão que dá é que as negras iriam empatar, veja a importância de uma cociente coroação! Se as brancas coroaassem em-**1-d8?** Não venceriam seguiria:**1.e7-d8? f4-e3 2.d8-b6 e3-d2 3.c1xe3 c3-b2 4.f6-g7 h4-g3=**

1-E7-F8! F4-E3 2.C1-B2 C3XA1 3.F8-G7-X

Diagrama-42



LANCE DAS BRANCAS

Tirando leite de pedra!

Parece que aqui, não teria mais o que questionar a cerca da vitória das brancas, quando o condutor resolveu apelar para um lance genial...

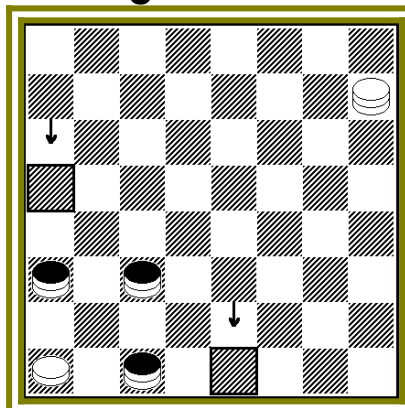
OBSERVEM

1.A3-B4! A5XC3 2.B6-C7 D6-E5 3.C1-H6! B8XD6 4.H6-F8-X

De um final bastante simples se formou em uma ilustre vitória! Caso as negras respondessem no-**2-d6-c5? 3-c7-d8-X**

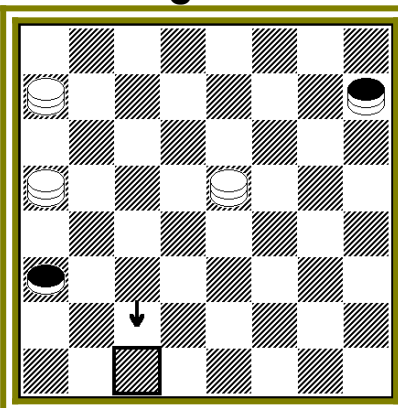
VAMOS MOSTRAR DETALHADAMENTE TRÊS DAMAS, CONTRA UMA DAMA E PEDRA, MOSTRANDO APENAS A POSIÇÃO NO DIAGRAMA EM QUE AS BRANCAS VENCERIAM.

Diagrama-43



Pedra em **A1**

Diagrama-44



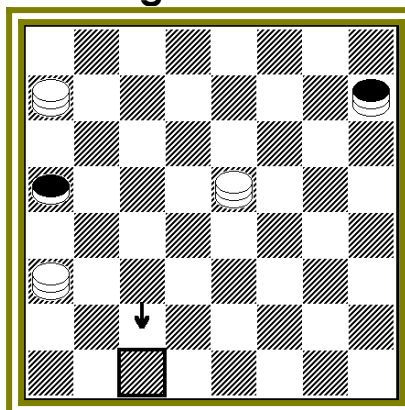
Pedra em **A3**

AONDE AS PRETAS COLOCARIAM SUA DAMA?

Observem que as damas negras estão em casas que não são possíveis, é só uma maneira de demonstrar que com a posição que as brancas fizeram só lhe restam as casas sublinhadas para colocar a dama, lembrando que qualquer outra casa que se tente colocar a dama negra, sofrerá imediato remate, por tanto, coloque a posição no tabuleiro e tente aprender.

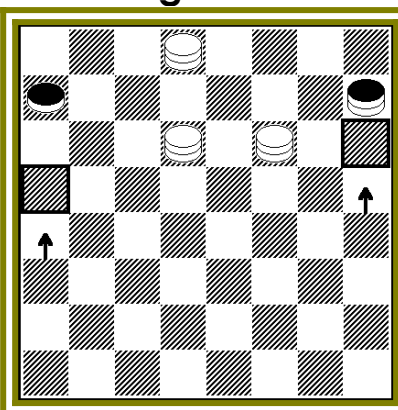
No diagrama **43** ficaram apenas duas casas que foram **A5** e **E1** Para o **A5** as brancas vencem com **1-A3-B4-X** e para o **E1** com **1-C1-D2-X** No diagrama **44** ficou apenas uma casa que foi **C1** e neste caso as brancas teriam varias maneiras de vencer .**1-A7-C5-X** ou **1-E5-C3-X** **1-E5-A1-X**

Diagrama-45



Pedra em **A5**

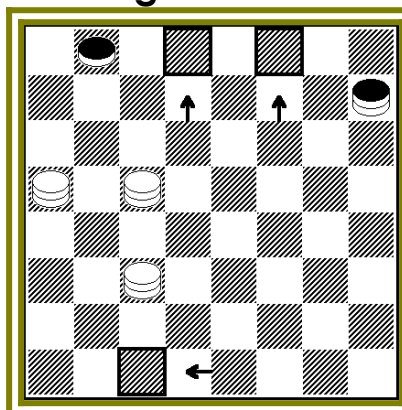
Diagrama-46



Pedra em **A7**

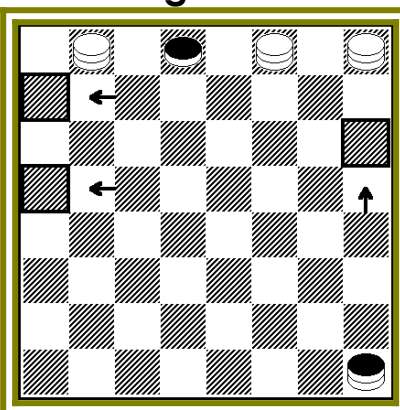
No diagrama **45** ficou a casa-**C1** e as brancas vencem com **1-E5-C3-X** Para o diagrama **46** sobraram duas casas-**A5** e **H6** e as brancas vencem assim: Para a casa **A5** brancas jogam **1-D6-C5-X** e para a casa **H6** **1-D6-B8! H6-F8 2-D8-B6-X**

Diagrama-47



Pedra em **B8**

Diagrama-48

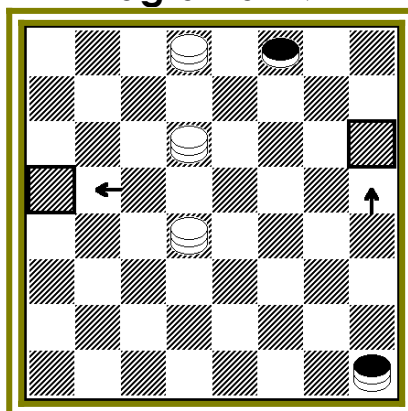


Pedra em **D8**

Sobraram para o diagrama **47** as casas **C1; D8 e F8**, Vamos ver: Para a casa **C1** as brancas jogam **1-C5-A7! C1-A3 2-A5-C7-X** Para a casa **F8** as brancas jogam **1-C5-A3! F8-H6 2-C3-D4 H6-C1 3-A5-D8 C1-H6 4-D4-G7-X**

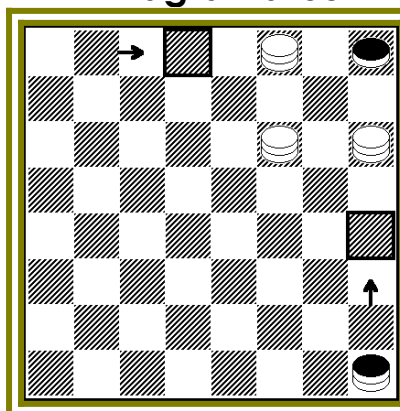
Para o diagrama **48** temos três casas possíveis: **A5; A7; e H6** Para a casa **A5** as brancas jogam **1-B8-D6-X** Para a casa **A7** as brancas jogam **1-F8-A3 A7G1 2-B8-C7-X** E para a casa **H6** as brancas jogam **H8-F6-X**

Diagrama-49



Pedra em **F8**

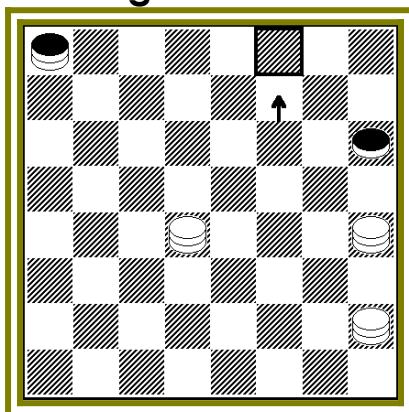
Diagrama-50



Pedra em **H8**

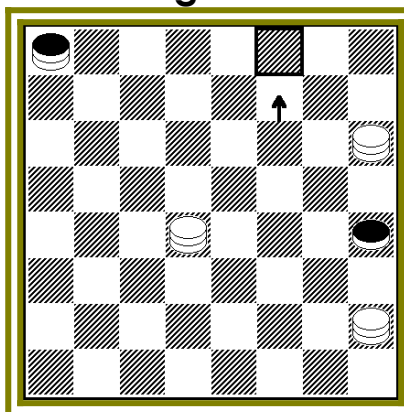
No diagrama **49** Temos ai apenas duas casas: **A5 e H6** e que são bem insustentáveis para as negras abrigarem a sua humilde dama Observem que as brancas ganham bem fáceis. Para a casa **A5** as brancas jogam **1-D6-E7-X** e para a casa **H6** as brancas jogam **1-D4-F6!** e vencem No diagrama **50** também sobram-lhe duas casas a casa **D8** e a casa **H4** Para a casa **D8** as brancas jogam **1-F8-E7-X** e para a **H4** jogam **1-H6-G5-X**

Diagrama-51



Pedra em **H6**

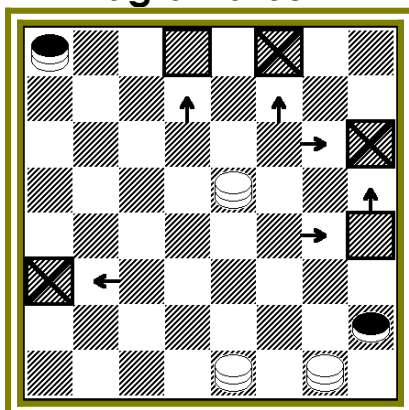
Diagrama-52



Pedra em **H4**

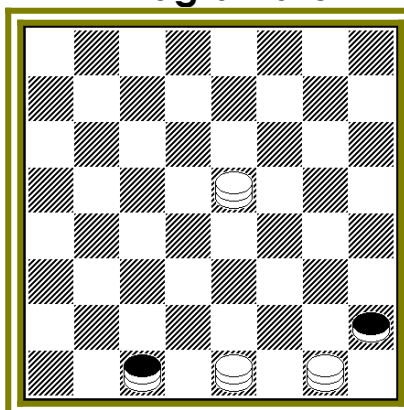
Observem que o diagrama de nº **51** é similar ao diagrama de nº **44** que analisamos anteriormente e que vale a mesma idéia. Para o diagrama **51** ficou apenas a casa **F8** e as brancas jogam **1-H2-F4-X** Para o diagrama **52** que também tem semelhança com o diagrama **45** Sobrou a casa **F8** e as brancas jogam: **1- D4-F6** e vencem!

Diagrama-53



Pedra em **H2**

Diagrama-54



Se a pedra preta atingir a casa **H2**, o ganho para as brancas só será possível em casos omissos, porém as negras terão casas de segurança que estão sublinhadas e marcadas com um **X** Vamos observar as casas que as negras sofrem remate: A casa **D8** e a casa **H4** Para a casa **D8** as brancas jogariam **1-E5-F4! D8-H4 2-F4-D2 H4-D8 3-E1-H4 D8-A5 4-D2-E1 A5-D8 5-E1-A5-X**

Se no **1º** lance as negras colocassem a dama nas casas-**E7** ou **F6** sofreriam imediatamente remate com o lance **F4-G3-X**

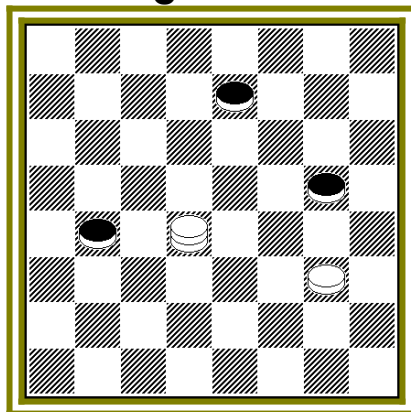
ou ainda se no **1- D8-A5 2-F4-D2 A5-D8 3-E1-H4 D8-A5 4-D2-E1-A5-C7 5-H4-G3-X**

No diagrama **54** mostramos que a casa **C1** perde. As brs jogam **1-E5-G3-X**

A IMPORTÂNCIA DO TEMPO

A palavra **KAIROS** significa tempo, às vezes não temos paciência em esperar formar uma posição melhor para podermos ganhar, constantemente jogadores deixam de vencer tal partida porque queriam ganhar de qualquer jeito. No jogo de damas há posições que requerem um tempo para se formar a posição ideal para vencer, observem algumas manobras:

Diagrama-55



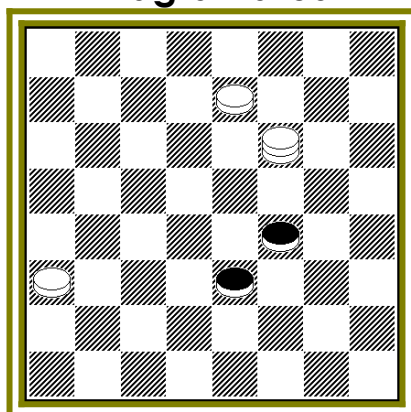
LANCE DAS BRANCAS

Aqui por exemplo só há uma casa aonde as brancas ganhariam o tempo e elaborariam um ganho consciente. Qualquer outra casa que as brancas jogassem levaria a um empate.

1.D4-H8! B4-A3 2.H8-G7 E7-D6 3.G7-H8 D6-C5 4.H8-G7 C5-B4 5.G7-D4!

Vejam que a todo instante as brancas ganharam tempo para a hora necessária de fazer o final de ganho. Se as negras no **4º lance 4-g5-f4 5-g3xe5 a3-b2 6-e5-d6-X**

Diagrama-56



LANCE DAS BRANCAS

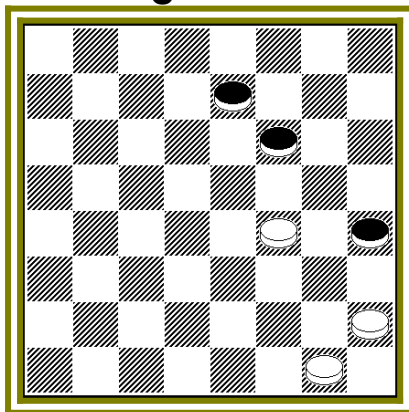
Observem aqui a maneira com que as brancas ganharam o tempo necessário para obter o bloqueio e a vitória

1.F6-H4! E3-D2 2.H4-E1 D2-C1 3.E1-F2 C1-D2 4.E7-D8-X
 Ganhariam também as brancas se fizessem a seguinte linha: **1.E7-F8! F4-G3 2.F8-B4 G3-F2 3.B4-E1 F2-G1 4.A3-B4-X**

A IMPORTÂNCIA DA TROCA

Erram, em pensar alguns jogadores iniciantes, que trocando o Mais rápido as peças, levariam ao o empate desejado, na verdade toda troca é necessária uma contagem condizente ao lance, se trocar peça facilitasse o empate, não precisaríamos estudar finais. Observem algumas demonstrações da importância da troca:

Diagrama-57

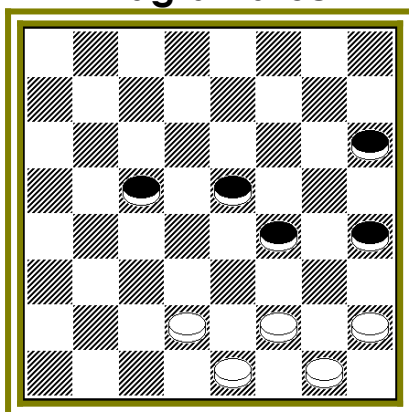


LANCE DAS BRANCAS

TROCA NECESSÁRIA PARA VENCER

O único lance para as brancas obterem a vitória nesta posição é fazendo a troca-1-H2-G3-X

Diagrama-58



LANCE DAS BRANCAS

TROCA NECESSÁRIA PARA NÃO PERDER

Qualquer outro lance que não seja troca as brancas perderiam: Segue apenas um exemplo

1.d2-c3? h6-g5 2.e1-d2 c5-d4 3.c3-b4 d4-c3 4.f2-e3 c3xa5 5.g1-f2 a5-b4 6.d2-c3 f4xd2-X

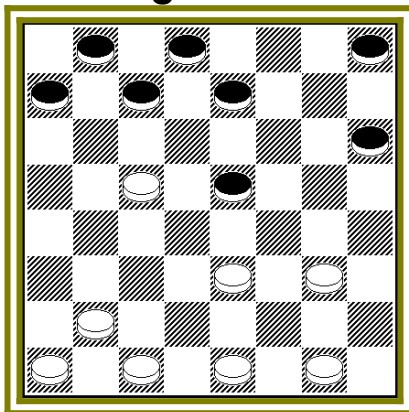
O correto neste caso seria fazer a troca

1.D2-E3! F4XD2 2.E1XC3 H6-G5 3.F2-G3 H4XF2 4.G1XE3 E5-F4 5.C3-D4 F4XD2 6.D4XB6=

Seria possível também as brancas fazerem a seguinte troca: **1-f2-g3** mais precisariam de tamanha técnica para empatar!

1.f2-g3 h4xf2 2.g1xg5 h6xf4 3.e1-f2 c5-d4 4.f2-g3 d4-e3 5.d2-c3 e3-d2 6.c3xe1 f4-e3 7.g3-f4! e3xg5 8.h2-g3 g5-h4 9.e1-f2 e5-d4 10.g3-f4 d4-c3 11.f4-e5 c3-d2 12.e5-d6= Perderiam as brancas caso no-7-g3-h4?? **E5-f4-X**

Diagrama-59

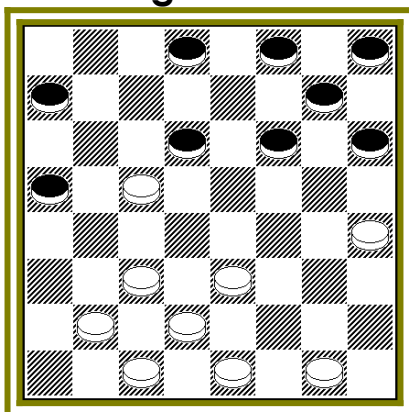


LANCE DAS PRETAS

TROCA OPCIONAL PARA SIMPLIFICAR

Esta é uma posição em que não é obrigatório fazer a troca e sim, opcional **1-E5-F4! 2-G3XE5 C7-D6** e equilibra a partida

Diagrama-60



LANCE DAS PRETAS

TROCA OPCIONAL PRECIPITADA

Observem aqui que o condutor das brancas se precipitou em fazer a troca, esperando talvez conquistar o domínio da casa **C5**:

OBSERVEM

1-D6XB4 2-B2-A3 D8-C7! 3-A3XC5 C7-B6-X

:

VOCABULÁRIO

VAMOS APRENDER UM POUCO O VOCABULÁRIO!

1-EFEITO> Resultado de uma análise, imprevistos nos resultados de uma solução de um problema

2-ENFIADA> Serie de tomadas de peças de forma arrasadora, arrastando e limpando o tabuleiro!

3-ESFINGE> Problema condicional

4-LANCE> Jogada, movimento de peça ou pedra

5-MAIORIA> Quando o jogador tem quantidade de peças em numero superior ao adversário.

6-OPOSIÇÃO> Peça enfrente a uma adversária, obstruindo-lhe os movimentos.

7-PALPITE> Idéia de fazer um lance sem ao menos analisa-lo antes.

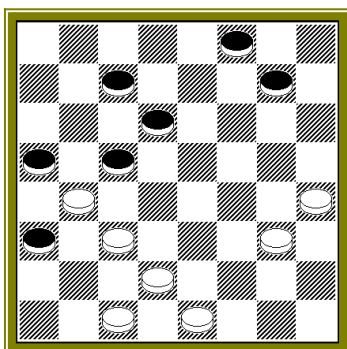
8-PROMOVER> O mesmo que coroar, quando a peça chega ate a ultima casa.

9-BANDO> Conjunto de peças

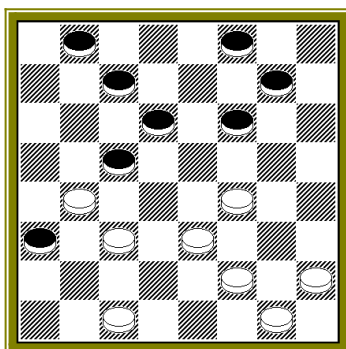
10-CANTO> Esquinas do tabuleiro, casas angulares.

20 MANEIRAS DAS BRANCAS COROAREM NA CASA D8

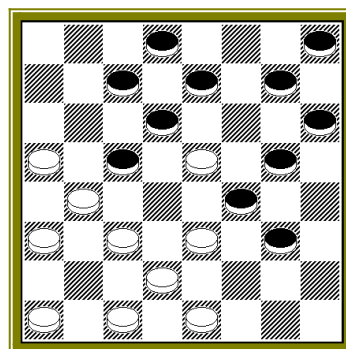
61



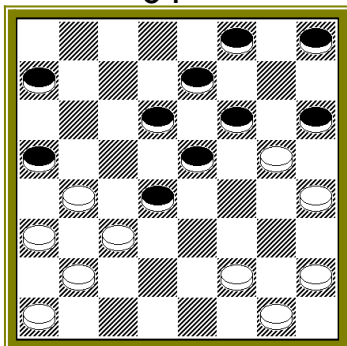
62



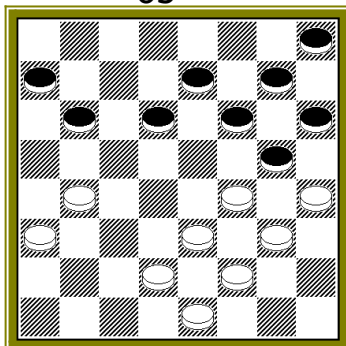
63



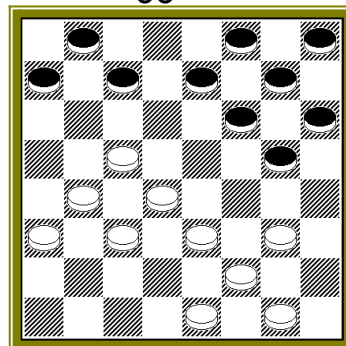
64



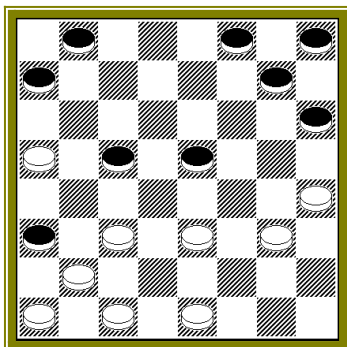
65



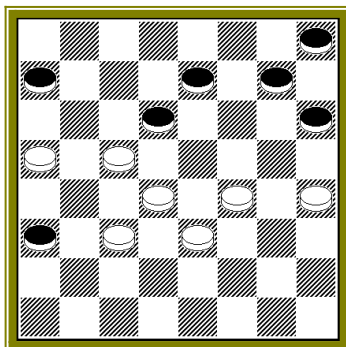
66



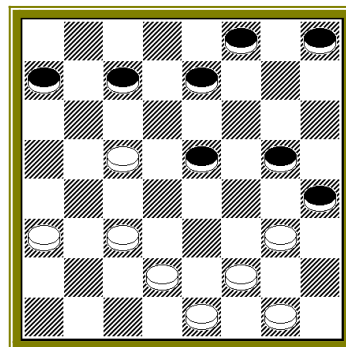
67



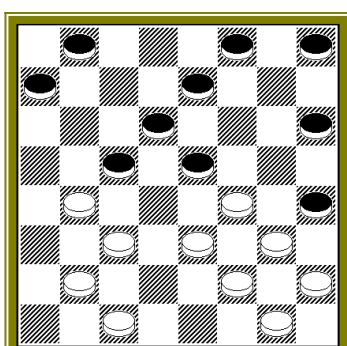
68



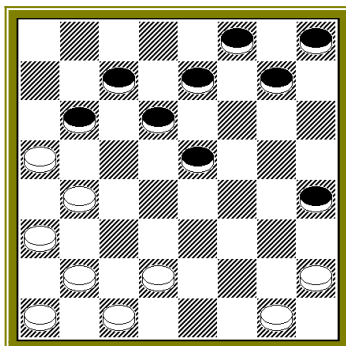
69



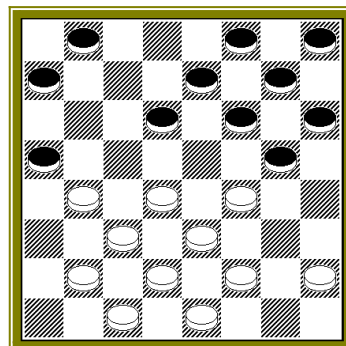
70



71

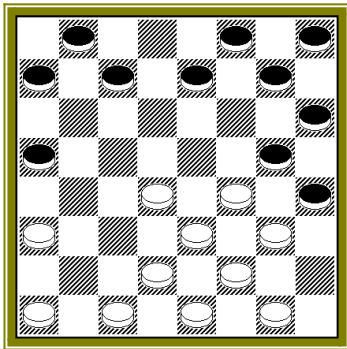


72

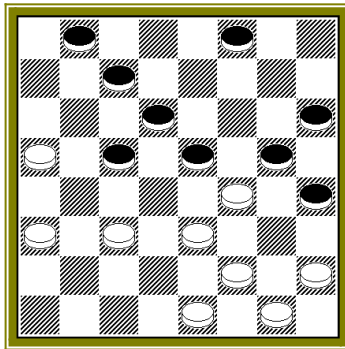


CONTINUANDO AS DAMAS NA CASA D8

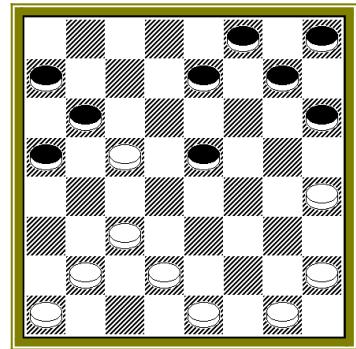
73



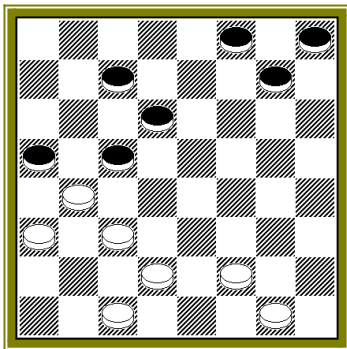
74



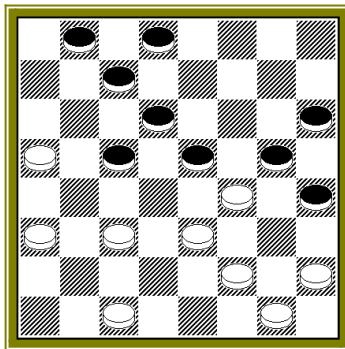
75



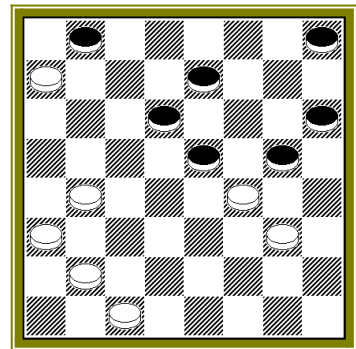
76



77

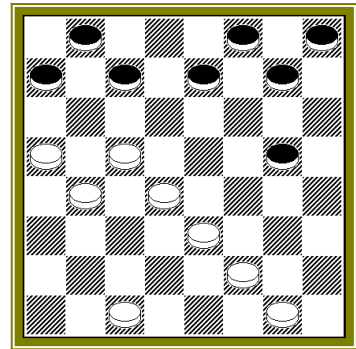
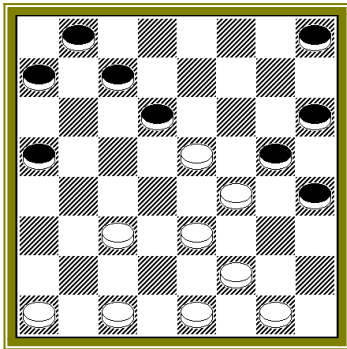


78



79

80

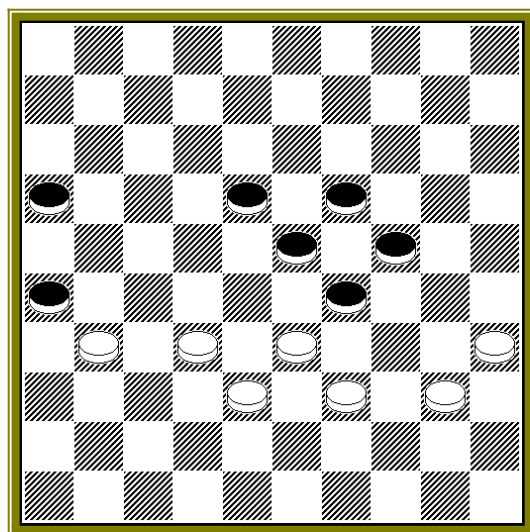
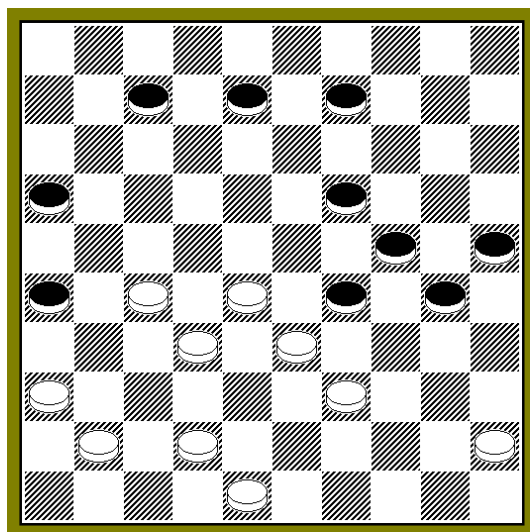
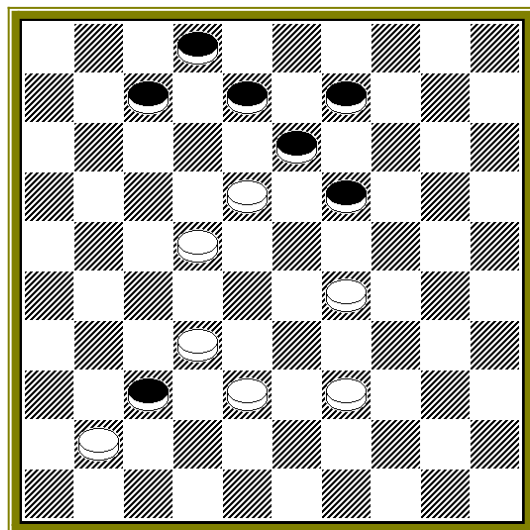
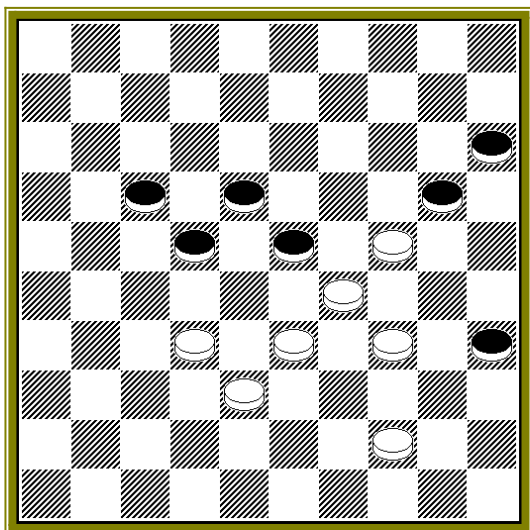


NA PROXIMA EDIÇÃO
SERÁ MOSTRADO NA CASA F8

Há sem duvidas, muitas outras damas que poderiam ser coroadas em –D8 Não obstante, vamos continuar ensinando a coroar nas casas seguintes!

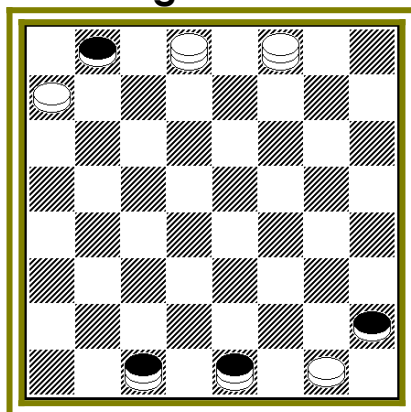
INTERNACIONAL 10X10

EM TODAS AS POSIÇÕES AS BRANCAS JOGAM E GANHAM



SÓ PRA DESCONTRAIR!

Diagrama-85



FINAIS GEMEOS

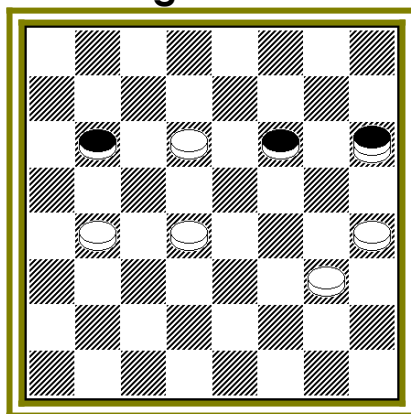
BRASIL-BA-2004

FRANKLIN 1 X 1 MANOEL REIS

(VOG)

1.A3-B4 B6-A5 **2.**B2-A3 A7-B6 **3.**G3-H4 B6-C5 **4.**H2-G3 C7-B6
5.E3-D4 C5XE3 **6.**F2XD4 D6-C5 **7.**B4XD6 E7XE3 **8.**D2XF4 F8-E7
9.C1-B2 B6-C5 **10.**C3-B4 A5XC3 **11.**B2XB6 F6-G5 **12.**H4XF6
E7XE3 **13.**A1-B2 G7-F6**14.**B6-A7 D8-C7 **15.**G3-H4 H8-G7 **16.**B2-C3
F6-E5 **17.**E1-F2 E5-D4 **18.**C3XE5 E3-D2 **19.**E5-D6 C7XE5 **20.**F2-E3
D2XF4 **21.**H4-G5 F4-E3 **22.**G5-F6 E3-D2 **23.**F6XH8 E5-F4 **24.**A3-B4
D2-E1 **25.**B4-C5 E1-A5 **26.**C5-D6 F4-E3 **27.**D6-E7 E3-D2 **28.**E7-F8
D2-C1 **29.**H8-A1 H6-G5 **30.**F8-E7 G5-H4 **31.**E7-F8 H4-G3 **32.**F8-H6
G3-H2 **33.**A1-F6 A5-E1 **34.**F6-D8 C1-A3 **35.**H6-F8 A3-C1=

Diagrama-86



LANCE DAS BRANCAS

Todo cuidado em finais é pouco, Quem avisa amigo é!

Diante da posição em que as brancas se encontravam, acharam que poderiam jogar de qualquer modo, observem o estrago em que caíram por tamanho descuido! **1-B4-A5?? F6-G5!! 2-A5XC7 H6-F8-X**

Diagrama-87

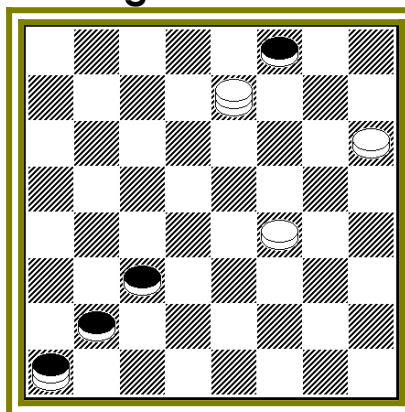
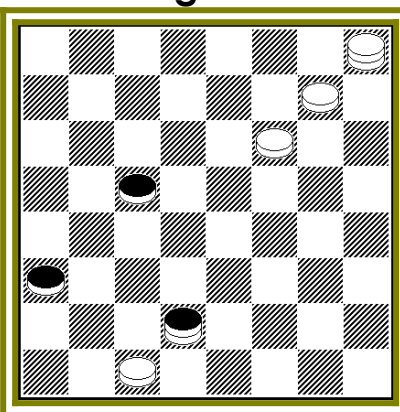


Diagrama-88



LANCE DAS BRANCAS LANCE DAS PRETAS

FINAIS IDENTICOS E DE CORES INVERSAS

O diagrama **87** aconteceu no gambito e já analisamos este final na pág-**12**, mostrando inclusive a partida, portanto vamos ver o diagrama-**88** que por sua vez aconteceu na abertura Nylon!

1.C3-D4 D6-C5 2.B2-C3 E7-D6 3.C3-B4 H6-G5 4.G3-F4 G7-H6
5.B4-A5 H8-G7 6.A1-B2 F8-E7 7.F2-G3 G5-H4 8.B2-C3 H4XF2
9.E1XG3 C5-B4 10.A3XC5 D6XB4 11.G3-H4 B4-A3 12.G1-F2 B6-C5
13.D4XB6 A7XC5 14.F2-G3 B8-A7 15.C3-D4 E7-D6 16.D4XB6
A7XC5 17.D2-C3 C7-B6 18.A5XE5 F6XB2 19.E3-D4 C5XG5
20.H4XH8 B2-A1 21.G3-F4 H6-G5 22.F4XH6 D8-E7 23.H6-G7 E7-D6
24.H2-G3 A1-C3 25.G3-F4 C3-E1 26.F4-G5 A5-C3 27.G5-F6
C3D2!!= E empataram conforme analisamos na pagina-**12** desta edição!

Uma linha que parecia boa para as brancas e seria perigosa, seria a partir do **15-F4-g5!?**

O objetivo das brancas fazerem essa linha seria esperando das negras a seguinte continuação:

15.f4-g5 h6xf4 16.e3xg5 e7-d6 17.g5xe7 d8xf6 18.d2-e3 c7-b6
19.a5xe5 f6xb2 20.e3-d4 c5xe3 21.g3-f4 e3xg5 22.h4xh8 b2-a1
23.h2-g3 a7-b6 24.g3-f4-X Acontece que as negras poderiam colocar-lhe uma isca, observe:**15.f4-g5 h6xf4 16.e3xg5 c5-b4! 17.c3-d4?? a7-b6**
18.a5xc3 g7-h6 E as brancas devem perder! É claro que as brancas naturalmente teriam evitado tomar o golpe que vamos mostrar, por essa maneira é que fariam esta variante que vimos anteriormente!

EIS O GOLPE!

15.f4-g5 h6xf4 16.e3xg5 c5-b4 17.g5-h6! c7-b6 18.h6xd6 a3-b2! E as negras ficariam numa posição bastante ingrata!

RESPOSTAS DOS DIAGRAMAS –PAGINAS-34/35

DIAGRAMA Nº 61-1. C3-D4! A5XE5 2.C1-B2 A3XE3 3.G3-F4-**X**

DIAGRAMA Nº 62-1. E3-D4! C5XG5 2.H2-G3 A3XC5 3.G3-F4-**X**

DIAGRAMA Nº 63-1. E3-D4 C5XE3 2.C1-B2 E3XC1 3.A5-B6 C7XA5
4.E5XC7 D8XB6 5.E1-D2 C1XE3 6.B4-C5 B6XD4 7.C3XE5 F4XD6
8.A3-B4 A5XC3 9.B2XD8-**X**

DIAGRAMA Nº 64-1.F2-E3! H6XD2 2.C3XE1 A5XC3 3.H4-G5 F6XH4 4.H2-
G3 H4XF2 5.G1XC5 D6XB4 6.B2XD8-**X**

DIAGRAMA Nº 65-1. F4-E5! D6XH2 2.F2-G3 H2XF4 3.B4-C5 B6XF2
4.E1XE5 F6XD4 5.H4XD8-**X** (Lourival f. chaves)

DIAGRAMA Nº 66-1. C5-B6! C7XA5 2.D4-E5 F6XB2 3.A3XC1 A5XC3 4.E3-
D4 C3XE5 5.G3-F4 E5XG3 6.F2XD8-**X** (Lourival f. chaves)

DIAGRAMA Nº 67-1. C1-D2! A3XC1 2.A1-B2 C1XA3 3.C3-D4 E5XC3
4.D2XD6 A3XE7 5.A5-B6 A7XC5 6.E3-D4 C5XE3 7.G3-F4 E3XG5 8.H4XD8-**X**

DIAGRAMA Nº 68-1. A5-B6! D6XD2 2.E3XC1-**X**

DIAGRAMA Nº 69-1. C5-D6! E7XC5 2.A3-B4 C5XA3 3.C3-D4 E5XC3
4.D2XB4 A3XC5 5.G3-F4-**X** (Lourival f. chaves)

DIAGRAMA Nº 70-1. F4-G5! H6XD2 2.C3XE1 C5XA3 3.C1-D2!-**X**

DIAGRAMA Nº 71-1. B4-C5 B6XD4 2.A5-B6 C7XA5 3.A3-B4 A5XE1 4.H2-G3
H4XF2 5.G1XC5 D6XB4 6.C1-D2 E1XC3 7.B2XD8-**X**

DIAGRAMA Nº 72-1. D4-E5 F6XD4 2.C3XC7 A5XA1 3.C1-B2 A1XG3
4.F2XD8-**X** (Lourival f. chaves)

DIAGRAMA Nº 73-1.A3-B4 A5XE5 2.F4XD6 E7XC5 3.E3-F4-**X**

DIAGRAMA Nº 74-1. C3-D4 E5XC3 2.E3-D4-**X** (Lourival f. chaves)

DIAGRAMA Nº 75-1.H2-G3 B6XD4 2.H4-G5 H6XH2 3.D2-E3 D4XF2
4.E1XG3 H2XF4 5.C3-B4 A5XC3 6.B2XD8-**X**

DIAGRAMA Nº 76-1.C3-D4-**X**

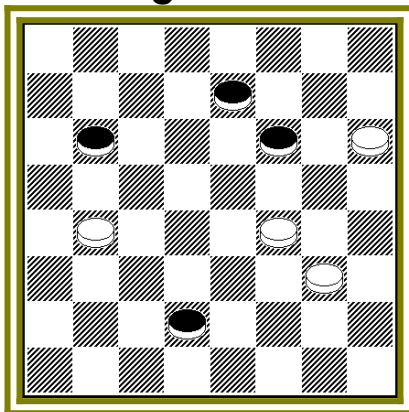
DIAGRAMA Nº 77-1.E3-D4 E5XE1 2.D4XB6 E1XB4 3.A3XE7 D8XF6
4.B6XD8-**X**

DIAGRAMA Nº 78-1.B4-C5! G5XE3 2.C1-D2 E3XC1 3.A3-B4 C1XA3 4.C5-B6
A3XC5 5.B6XD8-**X**

DIAGRAMA Nº 79-1.C3-B4 A5XC3 2.E3-D4 G5XC5 3.C1-B2-**X**
(Lourival f. chaves)

DIAGRAMA Nº 80-1. E3-F4! G5XE3 2.A5-B6-**X**

Diagrama-89



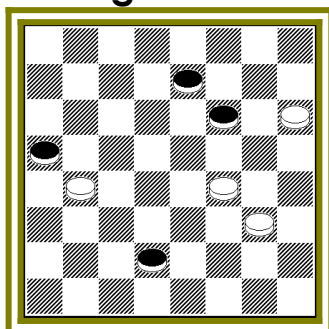
LANCE DAS PRETAS

Sempre que você estiver em uma posição parecida com esta, faça exatamente o que o condutor das pretas fez, examine com calma, analise a resposta adversária e com certeza você fará o lance mais cabível. Aqui o condutor das negras percebeu que em todas as linhas as brancas empatariam, por tanto ele deu o lance mais ameaçador e que requereria das brancas grande conhecimento e experiência em final para empatar, o que infelizmente as brancas não o fez!

É obvio que as negras aqui não poderiam coroar, por causa da ameaça das brancas em **B4-A5!** Outra idéia falida seria: **1. e7-d6? 2.g3-h4=** Então as negras fizeram a seguinte linha:

1-B6-A5!!

Diagrama-90



LANCE DAS BRANCAS

Olhando rapidamente, parece que restam apenas para as brancas **2-b4-c5?** Porem perderiam!

2.b4-c5?? d2-e1 3.g3-h4 e1-c3 4.c5-d6 e7xc5 5.f4-g5 c5-b4 6.g5xe7 b4-a3! E as pretas devem vencer! A linha que o condutor das brancas usou, também lhe levou a derrota! Vamos ver....

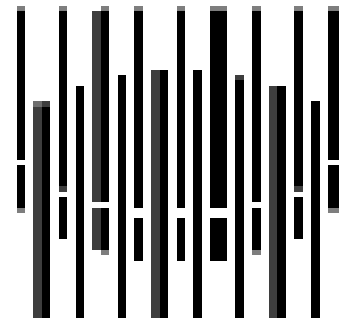
2.g3-h4?? a5xc3 3.h4-g5 f6xh4 4.f4-e5 c3-b2 5.h6-g7 d2-c1-X

Na verdade , não estar tão difícil ver a linha de empate, porem requer um pouco de conhecimento em finais. **2.F4-G5!! F6XF2 3.H6-G7 A5XC3 4.G7-H8=**

NOTAÇÃO

	B8		D8		F8		H8
A7		C7		E7		G7	
	B6		D6		F6		H6
A5		C5		E5		G5	
	B4		D4		F4		H4
A3		C3		E3		G3	
	B2		D2		F2		H2
A1		C1		E1		G1	

PRINCÍPIOS DO JOGO DE DAMAS



- 1-**Mantenha a CONCENTRAÇÃO.
- 2-**Fique ATENTO ao andamento da partida.
- 3-**Não responda APRESSADAMENTE ao lance do seu Oponente.
- 4-**OBSERVE todo o tabuleiro antes de fazer o seu lance.
- 5-**Quando estiver melhor na posição requererá mais CAUIDADO! .
- 6-**ANALISE SEMPRE o ultimo lance adversário.
- 7-**Procure sempre Ter um PLANO de jogo.
- 8-**Se Possível, anote sempre a partida para ANALISA-LA depois.
- 9-**Não tenha MEDO de enfrentar adversários mais fortes: é uma ótima oportunidade de aprender mais!
- 10-**Tenha CONSCIÊNCIA , aprendemos mais com a derrota. Por Isso nunca deixe de fazer um lance com medo de perder a partida.
- 11-**Não peça para voltar lance: a regra é clara (Peça tocada, peça jogada).
(Procure sempre JOGAR DENTRO DA REGRA !)
- 12-**Tenha ESPORTIVIDADE em suas atitudes: não mostre excesso de superioridade em suas vitórias, nem perca a serenidade nas derrotas.
- 13-**Não se distraia, procure ficar CONCENTRADO na partida e não tire a concentração do seu Oponente.
- 14-**Faça seu lance com discrição: sempre que vencer mantenha a NATURALIDADE, e quando vencido, parabeneze seu oponente com um aperto de mão pós-match.
- 15-**Sempre que iniciar um match cumprimente seu oponente!
Seguindo esses princípios acima, jogar DAMAS ficará muito mais fácil.