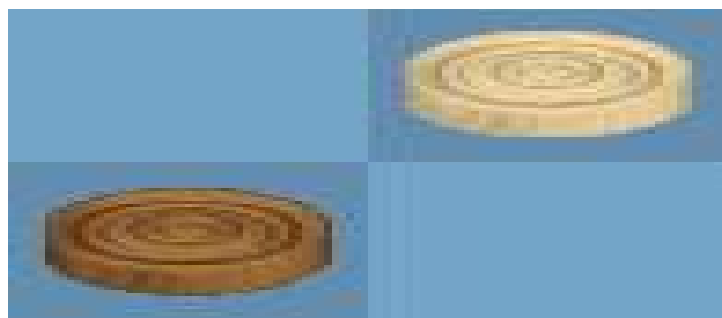


USE O LANCE INICIAL

C3-B4!

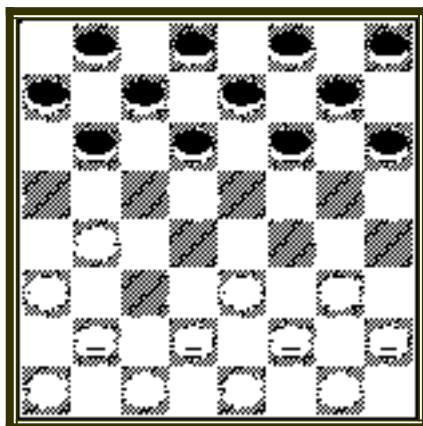


E RESPIRE TRANQUILO

VOLUME 2

C3-B4!!!

ERESPIRE TRANQUILO



Volume 2

Às vezes nos encontramos em partidas decisivas e que requerem um lance inicial decisivo!

Outras vezes, necessitamos de um empate, ou ate mesmo de uma vitória em uma competição importante:

E neste caso, é necessário termo em mãos um lance confiável, e que não nos decepcionará.

Na Rússia na década de 60, os jogadores já usavam os seus lances iniciais como parede para decidir suas posições nos torneios e campeonatos.

O que temos aqui é um lance simples e ousado, pôr isso trago o titulo:

Use o lance inicial **C3-B4** e respire tranqüilo!

Tenham bom proveito

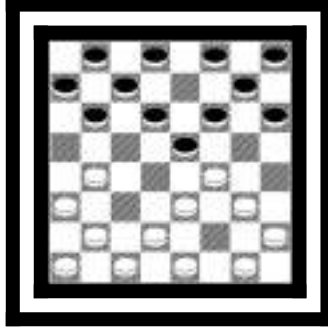
José Cristóvão Santoro (Franklin)

Nesta edição, gostaríamos de agradecer a um dos grandes talentos do jogo de damas no Brasil, e que é o autentico autor do **1º** volume desta edição! José Carlos Alves

ABERTURA IVANOV

1. C3-B4 F6-E5 **2.** E3-F4 E7-F6 **3** F2-E3!

Diagrama 3 ap ós **3º. F2-E3!**



LANCE DAS NEGRAS

Qual o melhor lance para as negras nesta posição?

Temos duas respostas consideradas mais fortes!

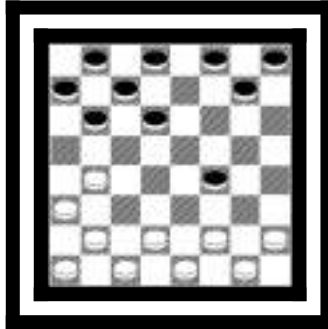
(A) 3- F6-G5! **(B) 3-** B6-A5!

LINHA (A)

3-F6-G5!

4 G3-H4 E5XG3 **5** H4XF2 G5-F4 **6** E3XG5 H6XF4

Diagrama 4 ap ós **6 H6XF4!**



LANCE DAS BRANCAS

Neste diagrama vamos analisar duas variantes:

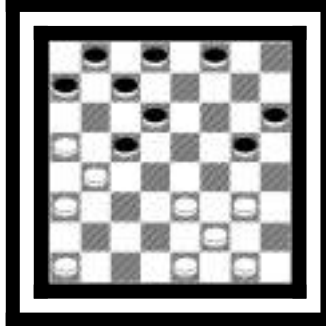
VARIANTE (1) **VARIANTE (2)**

VARIANTE-1 **7-B4-A5!** **VARIANTE-2** **7-F2-G3!**

VARIANTE-(1)-7-B4-A5!

7.B4-A5! B6-C5 **8.B2-C3** G7-F6 **9.C3-B4** H8-G7 **10.D2-E3**
F4XD2 **11.C1XE3** G7-H6 **12.H2-G3** F6-G5

Diagrama 5 após **12-F6-G5!**



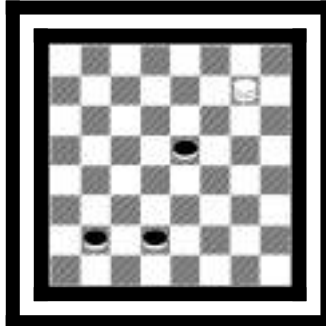
LANCE DAS BRANCAS

No **7º** lance o condutor das brancas poderia ter feito uma linha de quebradas,

observem:

7.b4-c5! d6xb4 **8.a3xc5** b6xd4 **9.f2-g3** f4-e3 **10.d2xf4**
a7-b6 **11.e1d2** f8-e7 **12.g1-f2** b6-a5 **13.f4-g5** c7-b6
14.b2-c3 d4xb2 **15.a1xc3** g7-h6 **16.f2-e3** h6xf4
17.e3xg5 e7-f6 **18.g5xe7** d8xf6 **19.g3-f4** b8-c7 **20.c1-b2**
c7-d6 **21.b2-a3** b6-c5 **22.h2-g3** h8-g7 **23.d2-e3** g7-h6
24.c3-d4 f6-g5 **25.d4xb6** a5xc7 **26.g3-h4** d6-c5
27.h4xf6 c7-d6 **28.a3-b4** c5xa3 **29.f4-g5** h6xd2
30.f6-g7 a3-b2 **31.g7-f8** d6-e5 **32.f8-g7=**

Diagrama 6 após **32-F8-G7**



LANCE DAS PRETAS

É claro, que as brancas no **24º** lance poderiam jogar **24-g3-h4** e empatariam mais fácil!

Ou ainda no **7-b4-c5!** b6xd4 **8.d2-e3** f4xd2 **9.c1xe7** f8xd6 **10.b2-c3**

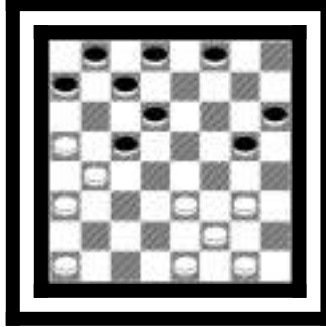
Posição equilibrada!

VARIANTE-(1)

7-B4-A5!

7.B4-A5! B6-C5 8.B2-C3 G7-F6 9.C3-B4 H8-G7 10.D2-E3 F4XD2 11.C1XE3 G7-H6 12.H2-G3 F6-G5

Diagrama 7 após **12- F6-G5!**



LANCE DAS BRANCAS

Importante saber, que as negras não poderiam jogar no **12º lance 12- f6-e5??**

12. f6-e5? 13.g3-f4 e5xg3 14.f2xh4 f8-e7 15.e1-f2 e7-f6 16.f2-g3 f6-e5 17.g3-f4 e5xg3 18.h4xf2 d8-e7 19.a1-b2 e7-f6 20.f2-g3 f6-e5 21.e3-f4 e5-d4 22.g1-f2 a7-b6 23.g3-h4 h6-g5 24.h4xf6 d6-e5 25.f4xd6 c5xg5 26.b4-c5 d4-e3 27.f2xd4 g5-f4 28.c5xa7 f4-g3 29.d4-e5 g3-f2 30.e5-f6 f2-g1 31.f6-g7 g1-f2 32-g7-h8-d-X

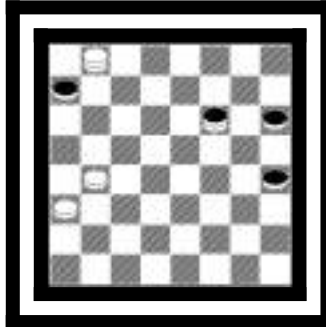
Se no **18º** as negras jogassem

18-h6-g5? 19 a1-b2 g5-h4 20 b2-c3 a7-b6 21 c3-d4 d8-e7 22 g1-h2 e7-f6 23 h2-g3 f6-g5 24g3-f4-X

VAMOS VOLTAR A LINHA PRINCIPAL

13.G3-F4 G5-H4 14.A1-B2 D8-E7 15.B2-C3 E7-F6 16.G1-H2 A7-B6 17.C3-D4 F6-G5 18.H2-G3 F8-G7 19.E1-D2 G7-F6 20.D2-C3 B8-A7 21.F4-E5 D6XH2 22.B4XB8 H2-G1 23.A5XC7 G5-F4 24.E3XE7 G1XF6.. 25-C3-B4 = Empate

Diagrama 8 após **25-C3-B4**



LANCE DAS PRETAS

(no **15º** lance, as brancas não poderiam jogar **-e1-d2??**-perderiam-15 **e1-d2??**-h6-g5!**16.**-f4xh6-d6-e5-**17.**b4xf4-f8-g7-**X**).

(no **16º** lance as brancas perderiam se jogassem 16-**c3-d4?**-d6-e5-**X**)

(uma partida jogada nos Abertos em Santos-SP 2003)

entre

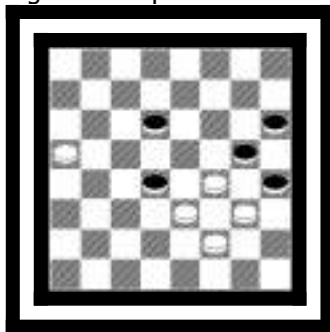
FRANKLIN **1 X 1** FERNANDO MORETTI

Continuaram a partir do **16º** lance assim

16.G1-H2 F6-E5**17.**C3-D4 E5XC3**18.**B4XD2 F8-E7 **19.**D2-C3
C5-B4 **20.**A3XC5 D6XD2**21.**E3XC1 A7-B6 **22.**C1-D2 B6-C5
23.F2-E3 C7-D6 **24.**D2-C3 E7-F6**25.**C3-D4 B8-A7
26.D4XB6 A7XC5 **27.**E1-F2 F6-G5 **28.**H2-G3 C5-D4=

Empate

Diagrama-9 após-**28-C5-D4!!**



LANCE DAS BRANCAS

(no **24º** pretas não poderiam..**24 .h4-g3??25 -a5-b6!!-X**)

Uma outra linha q seria interessante a análise!

São das negras, a partir do **14º** lance **f8-g7**

14. f8-g7 **15.**b2-c3 g7-f6 **16.**g1-h2 d6-e5**17.**f4xd6
c5xe7 **18.**c3-d4 f6-e5 **19.**d4xf6 e7xg5 **20.**e3-d4 g5-f4
21.f2-g3 h4xf2 **22.**e1xe5 c7-b6 **23.**a5xc7 b8xf4
24.b4-c5 d8-e7**25.**a3-b4 h6-g5 **26.**h2-g3 f4xh2 =

Empate

Se as negras no **24º** jogassem **24-h6-g5!**

Seguiria

25-c5-d6-g5-h4 !..26-a3-b4-d8-c7..27-d6xb8=

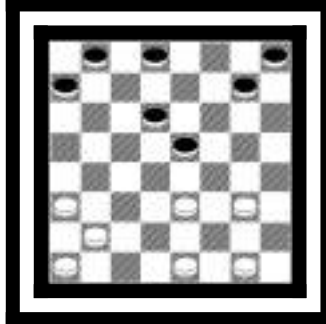
Empate

VARIANTE-2 7-F2-G3

7. F2-G3 B6-C5 **8.** G3XE5 D6XF4 **9.** B4XD6 C7XE5 **10.** D2-E3
F4XD2 **11.** C1XE3 F8-E7 **12.** H2-G3 E7-D6=

E a posição esta equilibrada!

Diagrama-10 após-12-E7-D6!!

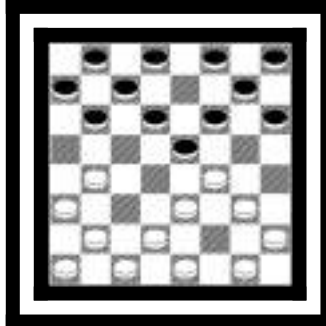


LANCE DAS BRANCAS

LINHA PRINCIPAL

1. C3-B4 F6-E5 **2.** E3-F4 E7-F6 **3** F2-E3!

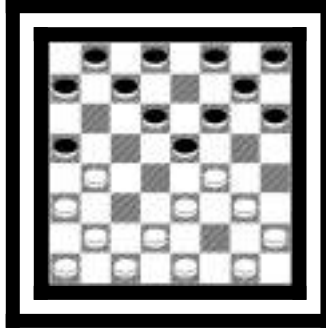
Diagrama 11 após 3º. **F2-E3!**



LANCE DAS PRETAS

LINHA (B) 3-B6-A5

Diagrama 12 após 3º. B6-A5



LANCE DAS BRANCAS

Neste diagrama as brancas estão abertas a grandes continuações
(A) 4-G3-H4! (B) 4-D2-C3! .(C)4-G1-F2!...(D)4-B2-C3!
VAMOS À ANÁLISE

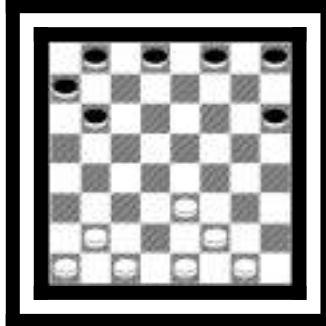
(A) 4-G3-H4!

(B)

4.G3-H4 A5XC3 5.D2XB4 E5XG3 6.H4XF2 F6-E5 7.B4-C5
D6XB4 8.A3XC5 G7-F6 9.E3-F4 E5XG3 10.H2XF4 C7-B6
11.F4-E5 F6XD4 12-C5XE3

Posição equilibrada

Diagrama 13 após 12º. C5XE3



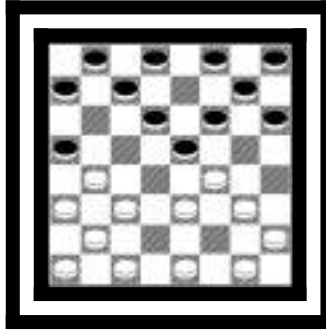
LANCE DAS PRETAS

Uma linha muito usada pelas brancas no 7º lance é **7-h2-g3!**

7.h2-g3 a7-b6 8.b4-c5 b6xd4 9.e3xe7 f8xd6 10.f2-e3 c7-b6
11.b2-c3 g7-f6 12.g1-h2 d8-e7 13.c1-d2 f6-g5 14.e3-d4 e7-f6
15.d2-e3 b8-a7
16.a1-b2 b6-c5 17.d4xb6 a7xc5 18.e1-f2 g5-h4 19.c3-b4 e5-d4
20.b4a5 h6-g5 21.g3-f4 h4-g3 22.f4xh6 g3xe1 23.h6-g7 d4xf2
24 g7xc7 c5-d4!

Empate

Diagrama 14 após 4º. **D2-C3!**

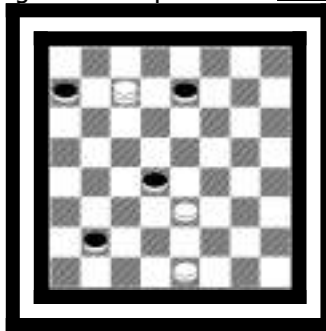


LANCE DAS PRETAS

(B) 4-D2-C3!

4.D2-C3 C7-B6 5.G1-F2 D6-C5 6.B4XD6 E5XC7 7.C3-B4
A5XC3 8.B2XD4 F6-G5 9.A1-B2 F8-E7 10.B2-C3 B6-C5
11.D4XB6 A7XC5 12.C1-D2 C7-B6 13.C3-D4 D8-C7
14.D2C3 G5-H4 15.F4-E5 G7-F6 16.E5XG7 H8XF6
17.G3F4 C7-D6 18.C3-B4 B6-A5 19.D4XB6 A5XC3 20.H2-G3
H6-G5 21.F4XH6 B8-A7 22.B6-C7 D6XB8 23.G3-F4 B8-C7
24.A3-B4 C3XA5 25.E3-D4 C7-D6 26.D4-E5 F6XD4 27.H6-G7
A5-B4 28.G7-H8 B4-C3 29.F4-G5 H4XF6 30.H8XC7 C3-B2-
31-F2-E3 =

Diagrama 15 após 31º. **F2-E3!**



LANCE DAS PRETAS

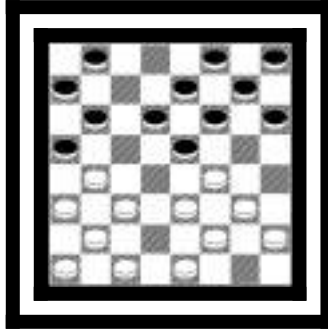
Não seria bom para as negras no -5º **D8-E7?**-Ver-Plano-A!

Uma linha que as negras poderiam Ter usado no 16º lance seria:

16. h6xf8 17.g3-f4 c7-d6 18.c3-b4 b6-a5 19.d4xb6
a5xc3 20.f4-g5 h4xf6 21.e3-d4 c3xe5. 22-b6-c7 =
Empate

Plano-A

Diagrama 16 após 5º. **D8-e7?**



LANCE DAS BRANCAS

6. c3-d4 a5xc3 7. d4-c5 b6xd4 8. e3xc5 d6xb4 9. a3xc5
h6-g5 10. f4xh6 c3-d2 11. c1xe3 e5-d4 12. g3-h4

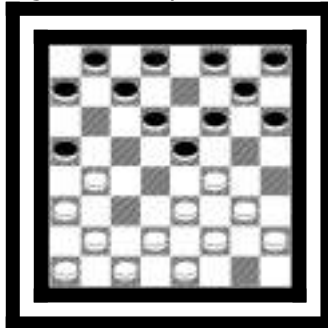
E as brancas estão respirando tranqüilas!

No 10º lance as brancas não poderiam criar olho na peça alheia tomando

No-10-f4xd6??

10-f4xd6?? g5-h4! 11-b2xd4 a7-b6-**X**

Diagrama 17 após 4- **G1-F2!**



LANCE DAS PRETAS

(C).4-.G1-F2!

4. G1-F2 A5XC3-5. B2XD4 E5XC3 6. D2XB4 F6-G5 7. C1-D2
A7-B6 8. G3-H4 B6-C5 9. H4XF6 G7XG3 10. H2XF4 H8-G7
11. F2-G3 G7-F6 12. G3-H4 F6-E5 13. F4-G5 H6XF4
14. E3XG5 C7-B6 15. B4-A5 C5-D4 16. A5XC7 D8XB6 17. E1-F2
B8-C7 18. A1-B2 B6-A5 19. D2-C3 D6-C5 20. F2-G3 C7-B6
21. G5-F6 E5XG7 22. C3XE5 F8-E7 23. H4-G5 G7-H6
24. G3-F4 C5-D4 25. E5XC3 B6-C5 =

Empate

No **21º** lance, as brancas não poderiam jogar **-21-g5-h6? f8-g7!!**

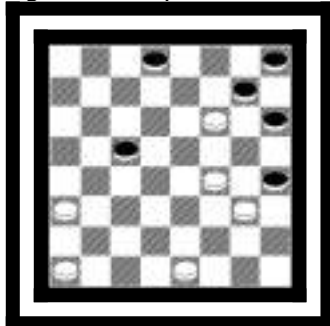
Outra linha que foi jogada pelas negras no **8º** lance em uma partida entre:

FRANKLIN 2 X 0 J.LOPES

Continuaram assim:

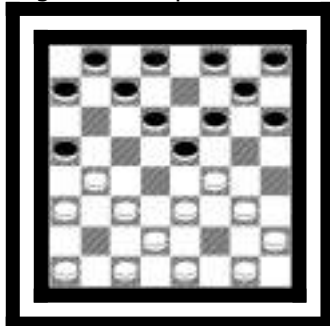
8. g7-f6 ? **9.** b4-a5 b6-c5 **10.** d2-c3 f8-g7 **11.** c3-d4
b8-a7 **12.** d4xb6 a7xc5 **13.** f2-g3 c7-b6 **14.** a5xe5 f6xf2
15. h4xf6 f2xh4.. **16.** h2-g3-**X**

Diagrama **18** após **16- H2-G3!**



LANCE DAS PRETAS

Diagrama **19** após **4- B2-C3**



LANCE DAS PRETAS

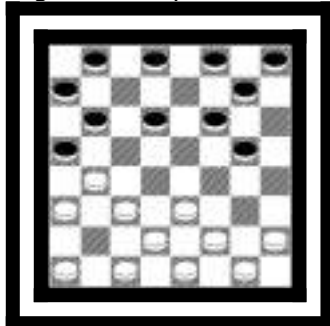
(D).4-.B2-C3!

4-B2-C3 -C7-B6

5-G3-H4 E5XG3

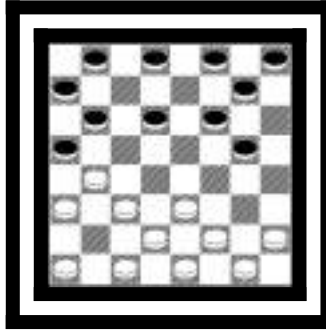
6-H4XF2 H6-G5!

Diagrama **20** após **6- H6-G5**



LANCE DAS BRANCAS

Diagrama 20 após 6- H6-G5



LANCE DAS BRANCAS

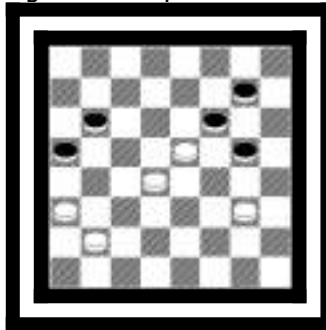
Com este lance, as negras proibiram o plano das brancas em **-7-a1-b2? G5-f4-X**

Essa linha que vamos apresentar agora, as brancas não irão respirar tranquilamente.

VEJAMOS!

7.E3-F4 G5XE3 8.D2XF4 G7-H6 9.F2-G3 F8-E7 10.C1-B2
F6-G5 11.E1-F2 G5XE3 12.F2XD4 B6-C5 13.D4XB6 A7XC5
14.G3-F4 E7-F6 15.F4-E5 D6XF4 16.B4XD6 D8-C7 17.G1-F2
C7XE5 18.F2-G3 H8-G7 19.C3-D4 E5XC3 20.B2XD4 H6-G5
21.G3XE5 B8-C7 22.A1-B2 C7-B6 23 .H2-G3

Diagrama 21 após 23- H2-G3!



LANCE DAS PRETAS

O interessante neste diagrama é que as negras ficam frustradas em não poderem jogar:

23-g5-f4? 24-d4-c5!-X ou ainda 23-b6-c5? 24-d4xb6
a5xc7 25-g3-h4= **CONTINUANDO**

23-G5-H4 24.G3-F4 B6-C5 25.D4XB6 A5XC7 26.B2-C3
F6XB2 27.A3XC1 C7-B6 28.C1-D2 B6-C5 29.D2-E3 =

Empate

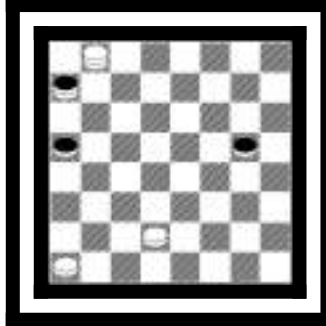
E apesar das negras terem uma peça de frente, não conseguem vencer!

Uma partida jogada entre:
FRANKLIN 1 X 1 C.SANTORO
Continuaram assim

Do-8º lance **8-b6-c5!**

8. B6-C5 9. H2-G3 A7-B6 10. C1-D2 F6-E5 11. F2-E3 G7-F6
12. G3-H4 E5XG3 13. H4XF2 H8-G7 14. F2-G3 F6-E5 15. G3-H4
G7-F6 16. G1-H2 F8-G7 17. E3-F4 E5XG3 18. H4XF2 G7-H6
19. D2-E3 D8-C7 20. F2-G3 F6-G5 21. G3-F4 D6-E5
22. F4XD6 C5XE7 23. E3-D4 B8-A7 24. H2-G3 C7-D6 25. E1-D2
B6-C5 26. D4XB6 A7XC5 27. D2-E3 G5-H4 28. E3-F4
H4XF2 29. F4-E5 D6XF4 30. B4XF8 F2-G1 31. F8-D6 F4-E3
32. D6-G3 G1-H2 33. G3-B8 H2-G1 34. A3-B4 H6-G5 35. B4-
C5 E3-D2 36. C3XE1 G1XA7 37-D2-C3 =

Diagrama 22 após **37- D2-C3!**



LANCE DAS PRETAS

Como vocês viram, as brancas novamente tomaram calor! De maneira que não aconselho o condutor das brancas usarem no **4º lance B2-C3?**

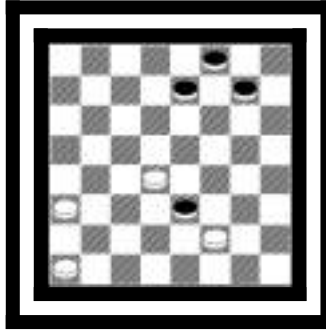
Outro lance que as brancas vão mal, e que vejo alguns condutores seguir... É no **7º lance-E3-D4?**

Observem!

1. C3-B4 F6-E5 2. E3-F4 E7-F6 3. F2-E3 B6-A5 4. B2-C3
C7-B6 5. G3-H4 E5XG3 6. H4XF2 H6-G5 7. E3-D4 B6-C5
8. D4XB6 A7XC5 9. H2-G3 G5-H4 10. G3-F4 G7-H6 11. G1-H2
H8-G7 12. C1-B2 F6-E5 13. D2-E3 E5XG3 14. H2XF4 D8-E7
15. F2-G3 H4XD4 16. C3XC7 B8XD6 17. F4G5 H6XF4 18. E1-F2
A5XC3 19. B2XB6 D6-C5 20. B6XD4 F4-E3-X

E nesta, as brancas se renderam!

Diagrama 23 após 20- F4-E3-X

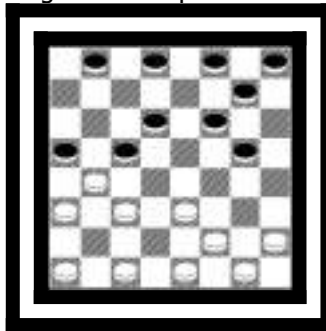


LANCE DAS PRETAS

Ainda outra linha que as brancas poderiam fazer, seria no-9º lance -**D2-E3!**
Vejamos!

1. C3-B4 F6-E5 2. E3-F4 E7-F6 3. F2-E3 B6-A5 4. B2-C3
C7-B6 5. G3-H4 E5XG3 6. H4XF2 H6-G5 7. E3-D4 B6-C5
8- .D4XB6 A7XC5 9. **D2-E3!**

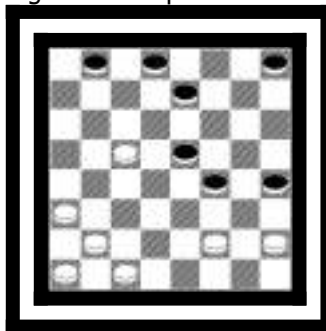
Diagrama 24 após 9- D2-E3



LANCE DAS PRETAS

9. G5-H4 10. E3-D4 C5XE3 11. F2XD4 F8-E7 12. E1-D2
D6-E5 13. D2-E3 E5-F4 14. E3XG5 G7-H6 15. G1-F2 H6XF4
16. D4-C5 F6-E5 17. C3-D4 A5XC3 18. D4XB2

Diagrama 25 após 18- D4XB2



LANCE DAS PPRETAS

Posição equilibrada!

No diagrama **25**

Apesar da posição turbulenta para as pretas, nada que um Sacrifício não resolva!

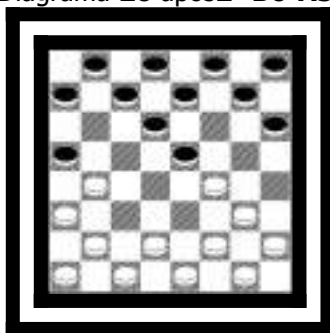
Observem!

18.h4-g3! **19.**f2xh4 f4-e3 **20.**h2-g3 e5-f4 **21.**g3xe5
e7-d6 **22.**e5xc7 d8xd4 **23.**b2-c3 d4xb2 **24.**a1xc3 e3-f2
25.h4-g5 h8-g7 **26.**c3-d4 f2-e1 **27.**d4-e5 g7-h6
28.e5-f6 h6xf4=

E empatariam!

1-C3-B4 F6-E5 2-E3-F4 B6-A5!

Diagrama **26** após**2- B6-A5!**



LANCE DAS BRANCAS

Neste diagrama vamos analisar duas Variantes consideradas mais fortes:

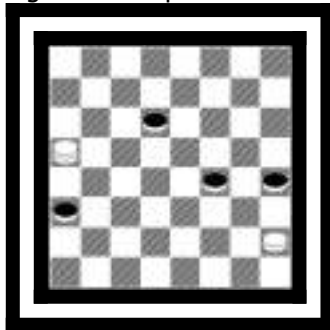
VARIANTE-(A)-3-B4-C5!

VARIANTE-(B)-3-F2-E3!

VARIANTE-(A) -3-B4-C5!

3.B4-C5! D6XB4 **4.**A3XC5 C7-B6 **5.**F4XD6 B6XD4 **6.**D2-C3 E7XC5 **7.**C3XE5 A7-B6
8.G3-F4 C5-B4 **9.**H2-G3 B4-A3 **10.**F2-E3 F8-E7 **11.**G3-H4 A5-B4 **12.**E1-D2 B6-
A5**13.**B2-C3 B8-A7 **14.**E3-D4 E7-F6 **15.**G1-H2 D8-C7 **16.**A1-B2 C7-B6**17.**H4-G5
F6XH4 **18.**F4-G5 H6XD6 **19.**D4-C5 B6XD4 **20.**C3XC7 G7-F6**21.**C7-B8 F6-G5
22.D2-E3 H8-G7 **23.**B8-C7 G7-H6 **24.**C7-D8 A7-B6**25.**E3-D4 G5-F4 **26.**B2-C3
B4XD2 **27.**C1XG5 H6XF4 **28.**D8-F6 B6-C5 **29.**D4XB6 A5XC7 **30.**F6-D8 C7-
D6**31.**D8-A5>>Empate

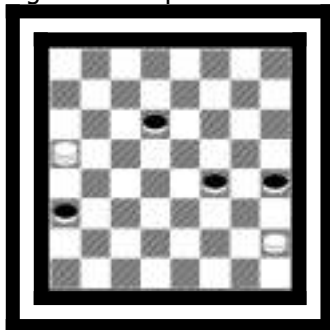
Diagrama **27** após**31- D8-A5!**



LANCE DAS PRETAS

Apesar das pretas terem o lance inicial, não convertem em vitória! **Observem:**

Diagrama 28 após 31- D8-A5!



LANCE DAS PRETAS

Se -31 a3-b2 32-a5-d2 h4-g3 33-d2xh6 g3-f2 34-h6-f8 d6-e5 35-f8-g7=

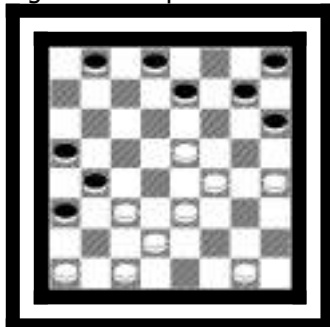
Se 31-f4-e3? 32-a5-b6 e3-d2 33-b6-g1=

Algumas linhas nessa partida são importantes serem analisadas!

Vejamos!

1-C3-B4 F6-E5 2-E3-F4 B6-A5! 3.B4-C5! D6XB4 4.A3XC5 C7-B6 5.F4XD6 B6XD4 6.D2-C3 E7XC5 7.C3XE5 A7-B6 8.G3-F4 C5-B4 9.H2-G3 B4-A3 10.F2-E3 F8-E7 11.G3-H4 A5-B4 12.E1-D2 B6-A5 13.B2-C3!

Diagrama 29 após 13- B2-C3!



LANCE DAS PRETAS

É convidativo aqui, as negras jogarem no-13º -E7-F6? Uma partida jogada entre

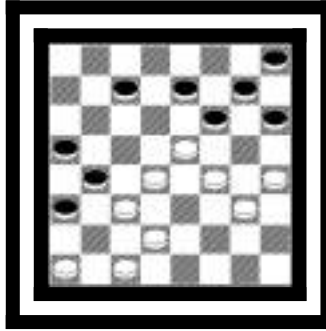
FRANKLIN 2 X 0 Oponente

JULHO-1999

Continuaram dessa forma:

1.C3-B4 F6-E5 2.E3-F4 B6-A5 3.B4-C5 D6XB4 4.A3XC5 C7-B6 5.F4XD6 B6XD4 6.D2-C3 E7XC5 7.C3XE5 A7-B6 8.G3-F4 C5-B4 9.H2-G3 B4-A3 10.G3-H4 F8-E7 11.F2-E3 A5-B4 12.E1-D2 B6-A5 13.B2-C3 E7-F6? 14.E3-D4 B8-C7 15.G1-H2 D8-E7 16.H2-G3

Diagrama 30 após 16- H2-G3!



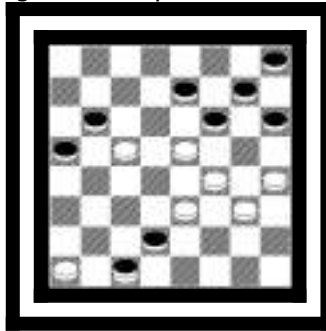
LANCE DAS PRETAS

As negras aqui sofreram uma grande ingratidão jogando **16-C7-B6??** Caiu em uma bela combinação como teremos a oportunidade de ver!

17.D2-E3! B4XD2 18.C1-B2 A3XC1 19.D4-C5 X

E só restou o Tabuleiro!

Diagrama 31 após 19- D4-C5-X



LANCE DAS PRETAS

As negras poderiam ter jogado no **16º -E7-D6!!** e ai sobraria apenas uma linha para as brancas empatarem com segurança ! **Vamos ver!**

16-E7-D6! 17-A1-B2! C7-B6 18-E5XC7 B6XD8 19-D4-E5 F6XD4-20-C3XE5 G7-F6 21-E5XG7 H8XF6 22-F4-E5!! F6XD4 23-D2-C3

E empatavam! Tecnicamente!

As brancas não poderiam se iludir no **22º B2-C3??** Frustraria-se!

Observem!

22-B2-C3 D8-C7! 23-C3-D4 C7-D6! 24-D2-E3 D6-C5 25-D4XB6 A5XC7 26-E3-D4 C7-D6 27-D4-C5 A3-B2! -X e as negras vencem!

Se as negras jogassem no-17-B6-C5! Seguiria!**17-B6-C5 18-D4XB6 A5XC7 19-C3XA5 F6XD4 20-D2-E3! D4XF2 21-G3XE1 E7-F6 22-H4-G5 F6XH4 23-E1-F2 G7-F6 24-B2-C3 H8-G7 25-C3-D4 !=**

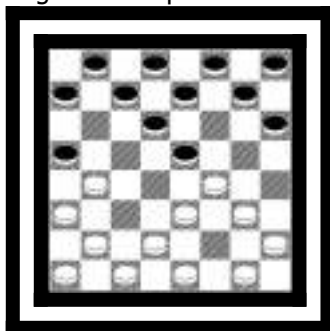
Apesar das negras terem uma peça de vantagem não teriam como vencer!

Empate

VARIANTE-(B)-3-F2-E3!

1-C3-B4 F6-E5 2-E3-F4 B6-A5! 3-F2-E3!

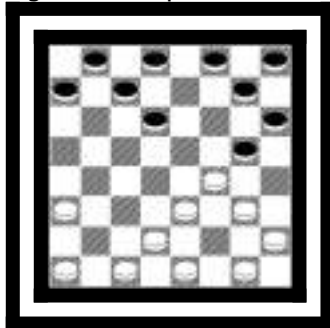
Diagrama 32 após-3- F2-E3!



LANCE DAS PRETAS

3-F2-E3! A5XC3 4-B2XF6 E7XG5

Diagrama 33 após-4- E7XG5!



LANCE DAS BRANCAS

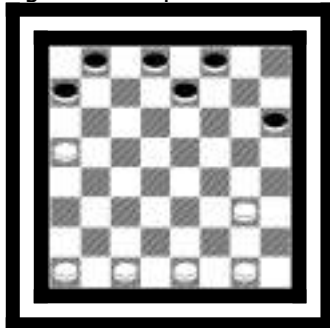
Vamos analisar as três continuações mais usadas!

(A)-5-A3-B4! (B)-5-A1-B2! (C)-5-G3-H4?

(A)-5-A3-B4

5. **A3-B4!** C7-B6 6. F4-E5 D6XF4 7. G3XE5 G7-F6
8. E5XG7 H8XF6-9. H2-G3 F6-E5 10. E3-F4 G5XE3 11. D2XD6
B6-C5 12. B4-A5 C5XE7

Diagrama 34 após-12- C5XE7



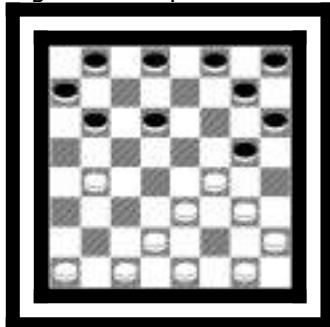
LANCE DAS BRANCAS

Posição equilibrada segue apenas uma linha de continuação desse final.

13.c1-d2 e7-f6 14.d2-e3 f8-e7 15.g3-f4 e7-d6 16.a1-b2 d8-c7
 17.b2-c3 f6-e5 18.g1-h2 e5xg3 19.h2xf4 d6-e5 20.f4xd6
 c7xe5 21.e1-f2 e5-f4 22.e3xg5 h6xf4 23.c3-d4 f4-e3 24.f2-g3
 e3xc5 25.g3-f4 c5-d4 26.f4-g5 d4-c3 27.g5-f6 c3-b2 28.f6-g7
 b2-a1 =

1-C3-B4 F6-E5 2-E3-F4 B6-A5! 3-F2-E3! A5XC3 4-B2XF6
 E7XG5 5.A3-B4! C7-B6

Diagrama 35 após-5- C7-B6!



LANCE DAS BRANCAS

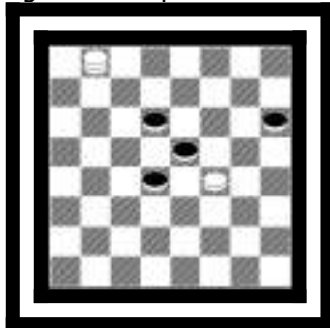
Neste diagrama temos uma única continuação Possível para as brancas! Não custa advertir que as brancas não podem-**6-B4-A5>?? G5-H4-X** Como também-**6-G3-H4>>?? B6-C5-X** e nem **6-G1-F2>>?? B6-C5-X**

Sobrando então 6-A1-B2

6.A1-B2 B6-A5 7.B2-A3 A5XC3 8.D2XB4 A7-B6. 9.C1-D2 F8-E7
 10.G3-H4 B6-A5 11.H4XF6 G7XG3 12.H2XF4 A5XC3 13.D2XB4 H8-G7
 14.E1-D2 G7-F6 15.B4-C5 D6XB4 16.A3XC5 F6-G5. 17.D2-C3 D8-C7
 18.C3-D4 G5-H4 19.G1-F2 C7-D6 20.C5-B6 D6-C5- 21.B6-C7 B8XD6
 22.D4XB6 E7-F6 23.B6-A7 F6-E5 24.F2-G3 H4XD4. 25-A7-B8 =

Empate.

Diagrama 36 após-25- A7-B8!



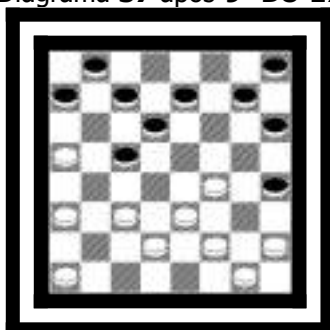
LANCE DAS PRETAS

As negras poderia ter seguido no **10º -b6-c5! Vamos ver 10-b6-c5 11-h4xf6
 g7xg3 12-h2xf4 e7-f6 13-d2-c3 h8-g7 14-g1-h2 f6-g5 15-e3-d4! g5xe3 16-
 d4xf2 g7-f6 17-f2-e3 h6-g5 18-h2-g3 g5-h4 19-e3-f4 h4xf2 20-e1xg3 d8-c7!
 21-b4-a5! f6-g5 e empatariam!**

COMPLEMENTOS DO VOLUME-1 ESPANHOLA

1. C3-B4 D6-E5 2. B4-A5 B6-C5 3. E3-D4 C5XE3
 4. D2XD6 E7XC5 5. B2-C3 F8-E7 6. G3-F4 E7-D6
 7. C1-D2 F6G5 8. D2-E3 G5-H4 9. E1-D2 D8-E7

Diagrama 37 após-9- D8-E7



LANCE DAS BRANCAS

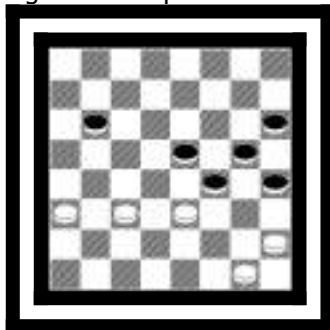
Um lance pouco usado e acho boa a posição das brancas seria no **10º-C3-B4!**

10. c3-b4! e7-f6 11. f4-g5 h6xf 12. e3xe7 d6xf8-13. b4xd6 c7xe5
 14. a3-b4 g7-f6 15. b4-c5 h8-g7 16. a1-b2 f8-e7 17. b2-a3 f6-g5
 18. d2-c3 e5-f4 19. c3-b4 e7-f6 20. a5-b6 g7-h6 21. b4-a5 f6-e5
 22. b6-c7 b8xb4 23. a5xc3 a7-b6 24. f2-e3

Empate

Mais acho a linha favorável às brancas aonde as negras precisariam de tamanha técnica para empatar, como vocês acabaram de ver!

Diagrama 37 após-24- F2-E3!



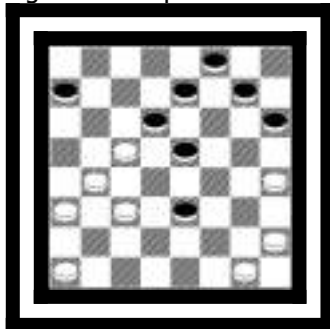
LANCE DAS PRETAS

As pretas perderiam no 17-B8-C7?? 18-A5-B6-X

IVANOV-IRREGULAR

1.C3-B4 F6-E5 2.E3-F4 G7-F6 3.D2-E3 B6-C5 4.B2-C3
C7-B6 5.B4-A5 C5-B4 6.A5XC7 B4XD2 7.E1XC3 D8XB6
8.E3-D4 B6-C5 9.D4XB6 A7XC5 10.C1-B2 B8-A7 11.C3-B4
H8-G7 12.F2-E3 C5-D4 13.E3XC5 F6-G5 14.B2-C3 G5XE3
15.G3-H4!

Diagrama 38 após-15- G3-H4

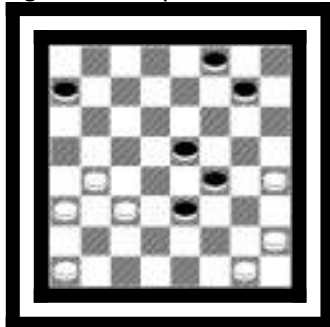


LANCE DAS PRETAS

Vimos na 1º Volume a continuação com as negras 15-e5-f4-etc.Vamos analisar agora um lance pouco usado e acho pretas com melhor Expectativa de ganho Veja:

15-E7-F6 16.C5XG5 H6XF4

Diagrama 39 após-16- H6XF4



LANCE DAS BRANCAS

Uma linha que as brancas obrigariam negras simplificarem seria:

17.**B4-C5!** E3-F2 18.G1XG5 G7-F6 19.G5XE7
F8XD2

E empatariam

As brancas não poderiam se iludir com a falsa vantagem de peça

observem:

17.b4-a5 f8-e7 18.c3-b4 e7-d6 19.b4-c5 d6xb4 20.a5xc3 a7-
b6 21.a3-b4 b6-c5 22.b4xd6 e5xc7 23.a1-b2 c7-b6 24.b2-a3
g7-f6 25.a3-b4 f6-e5!

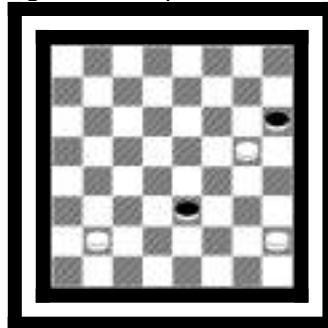
Posição melhor para as pretas!

Uma partida jogada entre:
EDVALDO BONFIM 1 X 1 FRANKLIN
 Jogaram assim!

1.C3-B4 F6-E5 2.E3-F4 G7-F6 3.D2-E3 B6-C5
 4.B2-C3 C7-B6 5.B4-A5 C5-B4 6.A5XC7 B4XD2
 7.E1XC3 D8XB6 8.E3-D4 B6-C5 9.D4XB6 A7XC5
 10.C1-B2 B8-A7 11.C3-B4 H8-G7 12.F2-E3 C5-D4
 13.E3XC5 F6-G5 14.B2-C3 G5XE3 15.G3-H4 E5-F4
 16.H4-G5 E3-F2 17.G1XE3 F4XD2 18.C3XE1 H6XF4
 19.E1-F2 G7-F6 20.A1-B2 F8-G7 21.B4-A5 D6XB4
 22.A3XC5 G7-H6 23.A5-B6 F4-E3 24.F2XD4 E7-D6
 25.C5XG5 A7XE3=

Empate

Diagrama 40 após-25- A7XE3



LANCE DAS BRANCAS

Uma outra partida jogada entre:

BAKUMENKO 1 X 1 JOÃO BASTOS-SE

1.C3-B4 F6-E5 2.E3-F4 G7-F6 3.D2-E3 B6-C5
 4.B2-C3 C7-B6 5.B4-A5 C5-B4 6.A3XC5 D6XD2
 7.E1XC3 E7-D6 8.A5XC7 D8XB6 9.E3-D4 B6-C5
 10.D4XB6 A7XC5 11.A1-B2 B8-C7 12.F2-E3 F6-G5-
 13.G3-H4 E5XG3 14.H4XF2 G5-F4 15.E3XG5 H6XF4
 16.C1-D2 H8-G7 17.B2-A3 C7-B6 18.F2-E3 G7-H6
 19.E3XG5 H6XF4 20.C3-B4 B6-A5=

E empatavam tecnicamente!

LINHAS ALEATÓRIAS VISTAS EM OUTROS LANCES

INICIAIS

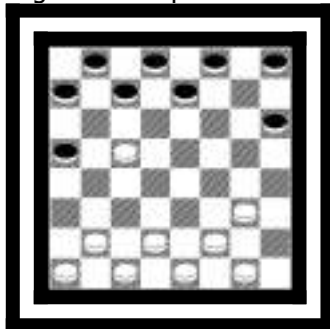
RUSSA

1. C3-B4 B6-A5

2. B4-C5 D6XB4 3. A3XC5 F6-E5 4. G3-F4 E5XG3 5-H2XF4
G7-F6 6-E3-D4 F6-G5 7-F2-G3 G5XE3 8-D4XF2

Posição equilibrada!

Diagrama 41 após-8- D4XF2



LANCE DAS BRANCAS

PIONEIRO BRANCO

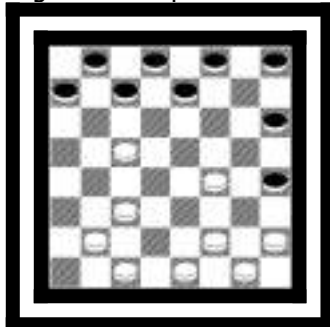
1. C3-B4 F6-G5 2. B4-C5 D6XB4 3. A3XC5 B6XD4

4. E3XC5 G5-H4

5-G3-F4 G7-F6 6-B2-C3 F6-G5 7-A1-B2 G5XE3 8-D2XF4!

Posição equilibrada!

Diagrama 42 após-8- D2XF4



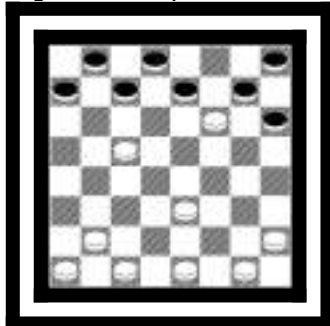
LANCE DAS PRETAS

BELGA

1. C3-B4 H6-G5 2. G3-F4 G7-H6
3. B4-C5 B6XD4 4. E3XC5 D6XB4 5. A3XC5 G5XE3
6. F2XD4 F8-G7 7. D2-E3 F6-E5 8. D4XF6

posição equilibrada

Diagrama 43 após-8- D4XF6



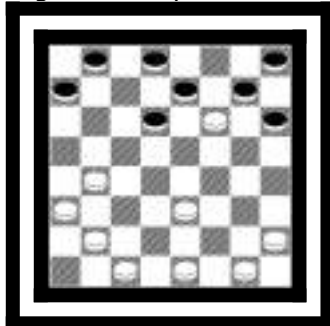
LANCE DAS PRETAS

NAPOLITANA

1. C3-B4 B6-C5 2. B2-C3 F6-G5
3. G3-F4 G7-F6 4. C3-D4 F8-G7 5. D4XB6 C7XC3
6. D2XB4 F6-E5 7. A1-B2 E5XG3 8. F2XF6

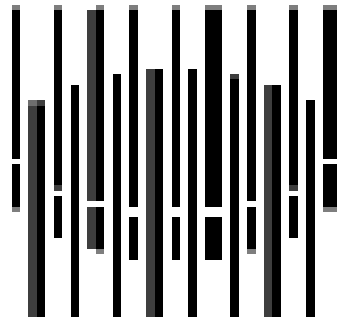
Posição equilibrada

Diagrama 44 após-8- F2XF6



LANCE DAS PRETAS

PRINCÍPIOS DO JOGO DE DAMAS



- 1-**Mantenha a CONCENTRAÇÃO.
- 2-**Fique ATENTO ao andamento da partida.
- 3-**Não responda APRESSADAMENTE ao lance do seu Oponente.
- 4-**OBSERVE todo o tabuleiro antes de fazer o seu lance.
- 5-**Quando estiver melhor na posição requererá mais CUIDADO! .
- 6-**ANALISE SEMPRE o ultimo lance adversário.
- 7-**Procure sempre Ter um PLANO de jogo.
- 8-**Se Possível, anote sempre a partida para ANALISA-LA depois.
- 9-**Não tenha MEDO de enfrentar adversários mais fortes: é uma ótima oportunidade de aprender mais!
- 10-**Tenha CONSCIÊNCIA , aprendemos mais com a derrota. Por Isso nunca deixe de fazer um lance com medo de perder a partida.
- 11-**Não peça para voltar lance: a regra é clara (Peça tocada, peça jogada).
(Procure sempre JOGAR DENTRO DA REGRA !)
- 12-**Tenha ESPORTIVIDADE em suas atitudes: não mostre excesso de superioridade em suas vitórias, nem perca a serenidade nas derrotas.
- 13-**Não se distraia, procure ficar CONCENTRADO na partida e não tire a concentração do seu Oponente.
- 14-**Faça seu lance com discrição: sempre que vencer mantenha a NATURALIDADE, e quando vencido, parabeneze seu oponente com um aperto de mão pós-match.
- 15-**Sempre que iniciar um match cumprimente seu oponente!
Seguindo esses princípios acima, jogar DAMAS ficará muito mais fácil.

NOMENCLATURA DE 64 CASAS

	B8		D8		F8		H8
A7		C7		E7		G7	
	B6		D6		F6		H6
A5		C5		E5		G5	
	B4		D4		F4		H4
A3		C3		E3		G3	
	B2		D2		F2		H2
A1		C1		E1		G1	