

Relíquias

da
Rússia



SÉCULO XIX

Relíquias da Rússia

Relíquias da Rússia, é uma bateria de 20 partidas corrigidas pela regra brasileira, feita assim, para conseguir a melhor maneira de conduzir a abertura jogada a mais de 100 anos atrás.

Temos o Objetivo de apontar os melhores lances e a melhor condição para conduzir a variante.

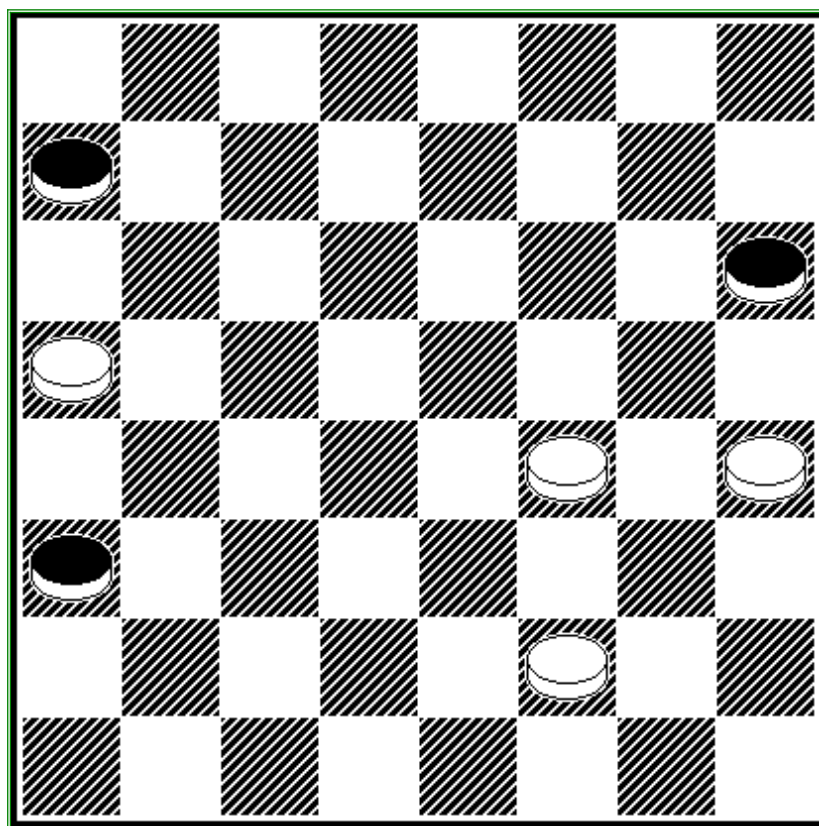
Sobretudo, deixamos claro que em alguns casos será necessária uma análise profunda para o ultimato da partida.

Caros companheiros, tenham bom proveito, e que Deus nos Ilumine sempre!

José Cristóvão Santoro

Franklin

Branças jogam e vence!



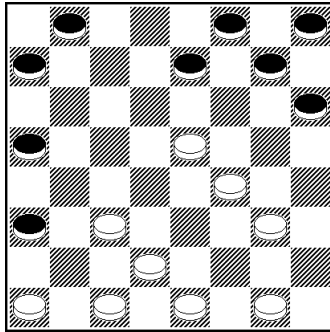
Só pra descontrair!

1. ÑÀĐÃÈÍ, Ä - CAPT. NEMO ØÀØÅ÷ÍÈÖÀ' # 1891
RELÍQUIA RÚSSIA / GAMBITO

1 X 1

- 1.**C3-D4 F6-G5 **2.**D4-C5 B6XD4 **3.**E3XC5 D6XB4 **4.**A3XC5 G5-F4 **5.**G3XE5 C7-B6
6.C5-D6 E7XC5 **7.**H2-G3 C5-B4 **8.**G3-F4 B4-A3**9.**B2-C3 D8-E7 **10.**F2-G3 B6-A5

DIAGRAMA APÓS 10-B6-A5

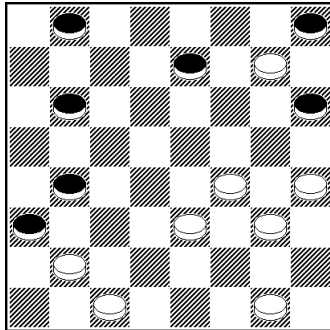


Movimento das brancas

Interessante observar neste quadro, que as brancas não poderiam fazer a troca no **11-e5-d6?** e7xc5 **12-c3-b4** a5xc3 **13-d2xd6** g7-f6!**-X**

- 11.**E1-F2 A7-B6 **12.**G3-H4 E7-F6 **13.**A1-B2 F6XD4 **14.**C3XE5 F8-E7 **15.**D2-E3
A5-B4 **16.**F2-G3 G7-F6 **17.**E5XG7 Outra questão é a tomada negra aqui,
vamos ver o diagrama

DIAGRAMA APÓS 17-E5XG7



Movimento das pretas

Caso as negras tomassem-**17-h6xf8** seguiria:**17.h6xf8** **18.f4-g5** h8-g7**19.g5-h6**
g7-f6 **20.g1-h2** f6-e5 **21.c1-d2** a3xc1 **22.e3-f4** c1xg5 **23.h4xd8** b6-a5
24.d8-g5 b4-a3 **25.g3-f4** e5xg3 **26.h2xf4** f8-e7 **27.g5xd8** b8-c7 **28.d8xb6**
a5xc7 **29.h6-g7** a3-b2=

**17.H8XF6 18.E3-D4 B4-C3 19.G1-F2 C3XA1 20.F2-E3 A1XE5 21.F4XF8 B6-C5
 22.F8XB4 A3XC5 23.G3-F4 C5-B4 24.E3-D4 B8-C7 25.F4-E5 B4-A3
 26.E5XG7 H6XF8 27.H4-G5 C7-B6 28.D4-E5 B6-A5 29.G5-F6 A5-B4 30.E5-D6
 B4-C3 31.F6-E7 C3-B2 =**

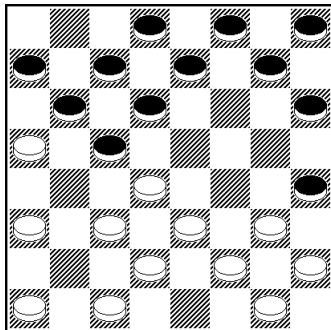
No **18º** lance as negras poderiam ter feito uma linha de opressão com a seguinte continuação: **18 b8-a7! 19.d4-e5 f6xd4 20.c1-d2 a3xg5 21.h4xd8 b6-a5!** e as brancas devem confessar.

**2. ÂÏĐÎÏÓÎÂ, Ñ - ÊÂÏÎÂ, Ì II ÂÑÃĐÎÑÑÊÊÑÊÊÊ ÒÓĐÎÈ 1895
 RELÍQUIA RÚSSIA / FECHADINHO**

2 X 0

**1.C3-D4 D6-C5 2.D2-C3 F6-G5 3.C3-B4 C7-D6 4.B4-A5 B8-C7 5.E1-D2 G5-H4
 6.B2-C3**

DIAGRAMA APÓS 6-B2-C3



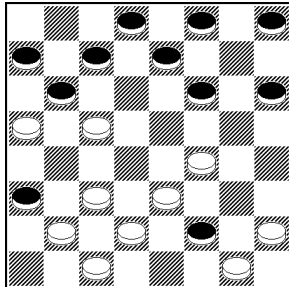
Movimento das pretas

Observe o quadro acima, não seria confortável a negra usar a troca em que as brancas lhe fizeram o convite: Vamos ver o que aconteceria:

**6.c5-b4 7.a3xc5 d6xb4 8.a1-b2 b4-a3 9.g3-f4 e7-d6 10.h2-g3 g7-f6
 11.d4-e5 f6xd4 12.e3xe7 f8xd6 13.d2-e3 h8-g7 14.c3-d4 d8-e7 15.d4-e5
 g7-f6 16.e5xg7 h6xf8 17.b2-c3 f8-g7 18.e3-d4 d6-c5 19.f4-e5 c5xe3
 20.f2xd4 h4xf2 21.g1xe3 g7-h6 22.e5-d6 e7xc5 23.c3-b4 a3-b2 24.b4xb8
 b2-a1 25.a5xc7 a1xg7 26.c7-d8** e as negras sofreram Óbito.

Só para orientar, as negras tomariam um golpinho caso no **9º** lance jogassem-**9-g7-f6?** Vamos observar: **9 g7-f6?? 10.f2-g3 h4xf2 11.d4-c5 b6xd4 12.c3xg7 h8xf6 13.d2-c3 f2xd4 14.c3xg7-X**

DIAGRAMA APÓS 11-D4-C5



Movimento das pretas

Continuaram desta forma...

6.E7-F6 **7.**A1-B2 D6-E5 **8.**C3-B4 E5XE1 **9.**B4XB8 F8-E7**10.**A5XC7 D8XB6
11.C1-D2 E1XA1 **12.**E3-D4 A1XE5 **13.**B8XF4 B6-A5 **14.**F4-D2 F6-E5 **15.**D2-E1
E5-D4 **16.**G3-F4 D4-C3 **17.**E1XF8 A7-B6 **18.**A3-B4 A5XC3 **19.**F2-G3 H4XF2
20.G1XE3 G7-F6 **21.**F8-A3 F6-G5 **22.**F4-E5 G5-H4 **23.**E5-F6 B6-C5
24.A3XD6 C3-B2 **25.**E3-F4 H8-G7 **26.**F6XH8 B2-C1 **27.**H8-C3 C1XG5**28.**C3-E1
G5-D8 **29.**D6-E7 D8XF6 **30.**H2-G3-**X**

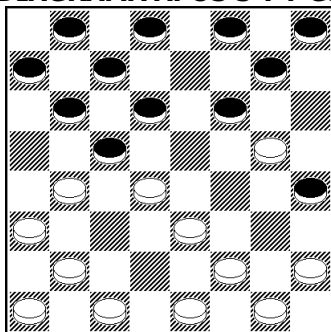
Ainda há uma linha de empate , quando as negras fizeram a troca-6-c5-b4?
Sobretudo é necessário fazer um estudo.

3. **IAIA, A - OEOAEI, A IINEA 1895** **RELÍQUIA RÚSSIA / NYLON**

1 X 1

1.C3-D4 D6-C5 **2.**D2-C3 E7-D6 **3.**C3-B4 H6-G5 **4.**G3-F4 G5-H4 **5.**F4-G5

DIAGRAMA APÓS 5-F4-G5



Movimento das pretas

O lance das negras que o russo proferiu aqui, foi um tanto grotesco e perigoso, sobretudo soube sair-se bem e confesso que as brancas não poderiam tentar apertar mais o cinto, para não ser prejudicada, vamos ver uma linha em que as negras mesmo com esse lance, sair-se-iam melhor. Vamos ver o que aconteceu e depois se as brancas tentassem apertar. no **7º** lance, observem.

5 G7-H6 **6.**G5XE7 D8XF6 **7.**B4-A5 F6-G5 **8.**H2-G3 G5-F4 **9.**G3XE5 D6XD2
10.C1XE3 H6-G5 **11.**B2-C3 H8-G7 **12.**F2-G3 H4XF2 **13.**E1XG3 C7-D6
14.A5XE5 G5-H4 **15.**D4XB6 H4XF6 **16.**C3-B4 A7XC5 **17.**B4XD6 F6-G5
18.A1-B2 G5-F4 **19.**G1-F2 G7-F6 **20.**B2-C3 F6-E5 **21.**D6-E7 F8XD6 **22.**F2-E3
F4XB4 **23.**A3XE7 E5-D4 =

7.b2-c3! h6-g5 **8.**c1-b2 f6-e5 **9.**d4xf6 g5xe7 **10.**c3-d4 e7-f6 **11.**b4-a5 f6-g5
12.b2-c3 g5-f4 **13.**e3xg5 c5xe3 **14.**f2xd4 h4xf6 **15.**e1-f2 d6-e5 **16.**h2-g3
c7-d6 **17.**a5xc7 d6-c5 **18.**d4xb6 b8xd6 **19.**b6-c7!. Mais não há perigo para as
pretas.

Não levariam as brancas a lugar algum a linha de sacrifício ainda no **19º** lance,
observem

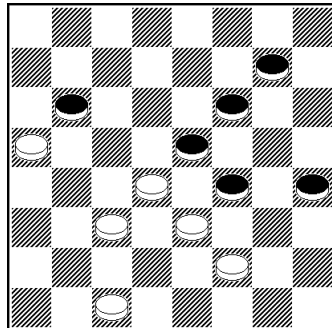
19.f2-e3 a7xc5 **20.**g3-f4 e5xg3 **21.**c3-d4 h8-g7 **22.**d4xb6 d6-c5 **23.**b6xd4 g3-f2
24.d4-e5 f6xd4 **25.**e3xc5 f2-e1 **26.**c5-b6 e1-g3 **27.**g1-f2 g3xe1=

4. ÌÛ÷ÍÈÊ, È - ØÏØÈÍ, ÂÏÏ ÌÄÐÄÏÈÑÊÄ 1896
RELÍQUIA RÚSSIA / NYLON
1 X 1

1.C3-D4 D6-C5 **2.**D2-C3 E7-D6 **3.**C3-B4 H6-G5 **4.**G3-F4 G5-H4 **5.**F4-G5
G7-H6 **6.**G5XE7 D8XF6 **7.**B2-C3 F6-G5 **8.**F2-G3 H4XF2 **9.**E1XG3 F8-G7
10.G3-F4 G5-H4 **11.**G1-F2 D6-E5 **12.**F4XD6 C5XE7 **13.**B4-A5 E7-D6 **14.**H2-G3
G7-F6 **15.**G3-F4 D6-E5 **16.**F4XD6 C7XE5 **17.**A5XC7 B8XD6 **18.**A3-B4 A7-B6
19.B4-A5 H8-G7 **20.**A5XC7 D6XB8 **21.**A1-B2 H6-G5 **22.**B2-A3 B8-A7 **23.**A3-B4
A7-B6 **24.**F2-G3! H4XF2 **25.**E3XG1 B6-A5 **26.**B4-C5 G7-H6 **27.**C3-B4 E5XC3
28.B4XD2 F6-E5 **29.**D2-E3 E5-D4 **30.**C5-D6 D4XF2 **31.**G1XE3 G5-F4
32.E3XG5 H6XF4=

O condutor das brancas aqui naturalmente deve ter visto o golpinho, caso ele
respondesse no **24º-24.**b4-a5? g5-f4 **25.**e3xe7 h4-g3 **26.**d4xh8 g3xe1
27.a5xc7 e1xg5=e as negras empatariam

DIAGRAMA APÓS 24-G5-F4



Movimento das Brancas

5. ÇÃÍ÷ÀÍÊÎÃ, À - ÌÃÄËÄÏÃ, À ÊËÃ 1898
RELÍQUIA RÚSSIA / ASA NEGRA
1 X 1

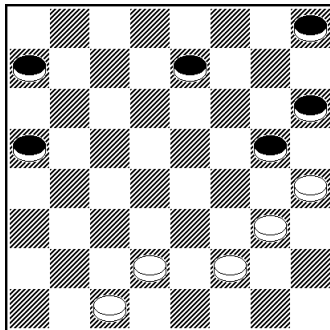
1.C3-D4 H6-G5 **2.**G3-H4 D6-E5 **3.**H2-G3 E5XC3 **4.**B2XD4 B6-A5 **5.**G1-H2 C7-B6 **6.**A1-B2 G7-H6 **7.**B2-C3 E7-D6 **8.**C1-B2 F6-E5 **9.**H4XF6 E5XG7 **10.**D4-C5 B6XD4 **11.**E3XE7 F8XD6 **12.**C3-D4 D6-E5 **13.**D4XF6 G7XE5 **14.**F2-E3 H8-G7 **15.**B2-C3 G7-F6 **16.**G3-F4 E5XG3 **17.**H2XF4 A7-B6**18.**E3-D4 B6-C5 **19.**D4XB6 A5XC7 **20.**C3-D4 D8-E7 **21.**D4-C5 F6-G5 **22.**F4-E5 E7-F6 **23.**E5XG7 H6XF8 **24.**D2-E3 F8-E7 **25.**E1-F2 C7-D6 **26.**F2-G3 D6XB4 **27.**A3XC5 B8-C7 **28.**G3-F4 C7-D6 **29.**F4XH6 D6XB4 **30.**E3-D4 E7-F6 **31.**D4-E5 F6XD4 **32.**H6-G7=

Apesar das negras terem empatado uma partida aparentemente difícil, poderiam ter feito uma linha ainda mais agressiva. Após **8º** com **-8-D6-E5!**

8. d6-e5 **9.** g3-f4 e5xg3 **10.** h2xf4 f8-e7 **11.** a3-b4 b8-c7 **12.** b2-a3 c7-d6 **13.** b4-c5 d6xb4 **14.** a3xc5 d8-c7 **15.** f4-e5 g5-f4 **16.** e5xg3 f6-e5 **17.** d4xd8 b6xb2 **18.** d8xb6 a7xc5 e dificilmente as brancas escapariam. Deixando claro que as brancas tinham uma continuação para escapar no **15º** com-15- f2-g3!!

15. f2-g3 c7-d6 **16.** e1-f2 d6xb4 **17.** d4-c5 b6xb2 **18.** f4-e5 f6xd4 **19.** e3xc1 e as negras não teriam como vencer.

DIAGRAMA APÓS 19-E3XC1



Movimento das pretas

não levaria a nada se as brancas no **11º**-respondessem-**11-D4-c5!?** Sobretudo as negras precisariam de cuidados.

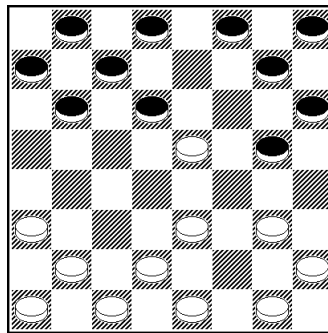
11.-d4-c5 b6xd4 **12.** c3xg7 h8xf6 **13.** b2-c3 a7-b6 **14.** c3-d4 e7-d6 **15.** d2-c3 b6-c5 **16.** d4xb6 a5xc7 **17.** e1-d2 c7-b6 **18.** f4-e5 f6xb2 **19.** a3xc1 g5-f4 **20.** e3xg5 h6xf4 **21.** f2-e3 d8-e7 **22.** e3xg5 d6-e5 =

6. ÈÄÄÏÏÄ, Ì - ÎÄÏÄÏÄ, À ÌÀÒ÷ 01.07.1898
RELÍQUIA RÚSSIA / INRREGULAR

1 X 1

- 1.**C3-D4 F6-G5 **2.**D4-E5 D6XF4 **3.**G3XE5 E7-D6 **4.**F2-G3 D6XF4 **5.**G3XE5 F8-E7 **6.**G1-F2 G5-H4 **7.**B2-C3 H6-G5 **8.**C1-B2 B6-A5 **9.**C3-B4 A5XC3 **10.**B2XD4 A7-B6 **11.**A1-B2 G7-H6 **12.**F2-G3 H4XF2 **13.**E3XG1 B6-A5 **14.**G1-F2 H8-G7 **15.**B2-C3 G7-F6 **16.**E5XG7 H6XF8 **17.**D2-E3 E7-D6 **18.**F2-G3 G5-H4 **19.**E1-D2 H4XF2 **20.**E3XG1 C7-B6 **21.**G1-F2 B8-A7 **22.**D4-E5! D6XF4 **23.**F2-E3 D8-E7 **24.**E3XG5 E7-D6 **25.**D2-E3 D6-C5 **26.**C3-D4 A5-B4 **27.**E3-F4 C5XE3 **28.**F4XD2 F8-E7 **29.**A3XC5 B6XD4 **30.**H2-G3=

DIAGRAMA APÓS 4-F2-G3



Movimento das pretas

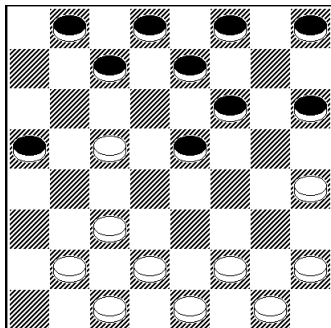
7. ÎÄÏÄÏÄ, À - ÁÄËÏÄ, Ã ÌÏÑÈÄÀ 1898
RELÍQUIA RÚSSIA / BODIANSKI

2 X 0

- 1.**A3-B4 B6-A5 **2.**G3-H4 A7-B6 **3.**B2-A3 F6-E5 **4.**A1-B2 G7-F6 **5.**B4-C5 B6XD4 **6.**E3XC5 D6XB4 **7.**A3XC5 C7-D6 **8.**B2-A3 D6XB4 **9.**A3XC5 F8-G7 **10.**C3-B4 A5XC3 **11.**D2XB4 H6-G5 **12.**E1-D2 G5-F4 **13.**C1-B2 D8-C7 **14.**B2-A3 C7-D6 **15.**B4-A5 D6XB4 **16.**A3XC5 B8-C7 **17.**C5-B6 C7-D6 **18.**F2-E3 G7-H6 **19.**E3XG5 H6XF4 **20.**B6-A7 D6-C5 **21.**A7-B8 E7-D6 **22.**B8-A7 E5-D4 **23.**G1-F2 H8-G7 **24.**F2-G3 D6-E5 **25.**A5-B6 C5-B4 **26.**B6-C7 D4-C3 **27.**C7-D8 C3XE1 **28.**D8XA5 G7-H6 **29.**G3-F4 E5XG3 **30.**H2XF4-X

DIAGRAMA NA PROXIMA FOLHA APÓS **7-A3XC5**

DIAGRAMA APÓS 7-A3XC5



Movimento das pretas

As brancas poderiam ter sido mais ofensiva no **17-f2-e3!**

17.f2-e3! g7-h6 **18.e3xg5** h6xf4 **19.g1-f2** h8-g7 **20.f2-e3** g7-h6 **21.e3xg5** h6xf4 **22.c5-b6** c7-d6 **23.b6-a7** d6-c5 **24.a7-b8** e7-d6 **25.b8-a7** e5-d4 **26.d2-c3** d4xb2 **27.a7xd8-X** e devem vencer

8. ÈÀÓËÁÍ, Ô - ÈÂÀÍÎÂ, Ì IVÂÑÂĐÎÑÑÈÈÑÊÈÈ ÒÓĐÍÈĐ 04.07.1901
RELÍQUIA RÚSSIA / FILIPOV

1 X 1

1.E3-D4 F6-G5 **2.D2-E3** G5-H4 **3.C1-D2** G7-F6 **4.G3-F4** B6-C5 **5.D4XB6** A7XC5 **6.H2-G3** F6-G5 **7.C3-D4** C7-B6 **8.D2-C3** B6-A5 **9.D4XB6** A5XC7 **10.C3-B4** H8-G7 **11.B4-A5** D6-C5 **12.B2-C3** G7-F6 **13.A1-B2** C7-B6 **14.A5XC7** D8XB6 **15.C3-B4** B6-A5 **16.B4XD6** E7XC5 **17.B2-C3** F8-G7 **18.C3-D4** B8-A7 **19.D4XB6** A7XC5 **20.E3-D4** C5XE3 **21.F4XD2** A5-B4 **22.A3XC5** G5-F4 **23.G3XE5** F6XB6 **24.D2-E3** H6-G5 **25.E3-D4** B6-A5 **26.D4-E5** A5-B4 **27.E1-D2** B4-A3 **28.D2-C3** G7-H6 **29.E5-D6** G5-F4 **30.G1-H2** H4-G3 **31.F2XH4** F4-E3 **32.H2-G3** E3-D2 **33.C3XE1** A3-B2 **34.G3-F4** B2-A1 **35.D6-E7** A1-C3 **36.E7-F8** C3-B2=
C3-B2=

A curiosidade aqui, fica no final, caso as brancas no **25º-e3-f4!** Vamos ver:

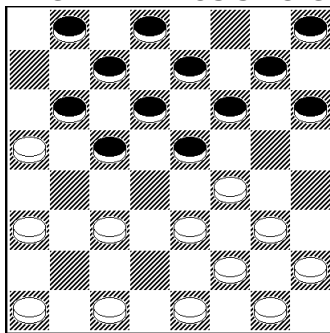
25.e3-f4 g5xe3 **26.f2xd4** b6-a5 **27.d4-c5** g7-f6 **28.c5-d6** a5-b4 **29.e1-d2** b4-a3 **30.d2-c3** h4-g3 **31.d6-c7** f6-e5 **32.c7-b8** e5-d4 **33.c3xe5** a3-b2 **34.b8-a7** b2-a1 **35.a7-d4** g3-h2=

9. ÎÄÄÊÎÂ, Â - ÑËÇÊËÏ, Ï ÎÏÑËÄÄ 1909
RELÍQUIA RÚSSIA / IVANOV

1 X 1

- 1.**C3-B4 B6-C5 **2.**B2-C3 F6-E5 **3.**E3-F4 G7-F6 **4.**D2-E3 A7-B6 **5.**B4-A5 F8-G7
6.A1-B2 B8-A7 **7.**C3-B4 F6-G5 **8.**G3-H4 E5XG3 **9.**H4XF6 G7XE5 **10.**H2XF4
E5XG3 **11.**F2XH4 C5-D4 **12.**E3XC5 B6XD4 **13.**C1-D2 H6-G5 **14.**H4XF6
E7XG5 **15.**E1-F2 H8-G7 **16.**D2-E3 D6-E5 **17.**E3XC5 C7-B6 **18.**A5XC7
D8XD4 **19.**B4-A5 G7-F6 **20.**B2-C3 D4XB2 **21.**A3XC1 E5-D4 **22.**C1-D2 F6-E5
23.F2-G3 G5-F4 **24.**G3-H4 D4-C3 **25.**D2XB4 F4-E3 **26.**G1-F2 E3XG1 **27.**B4-
C5 G1XB6 **28.**A5XC7 A7-B6=

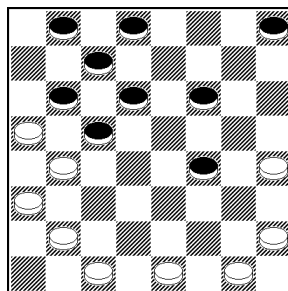
DIAGRAMA APÓS 5-F8-G7



Movimento das Brancas

É sem duvidas um lance diferente, digo quando as negras usaram-**5-f8-g7?! De sorte que é necessário fazer uma forte análise para um lance agressivo da parte das brancas.**Vamos ver o que temos:

- 6.**a1-b2! f6-g5 **7.**g3-h4 e5xg3 **8.**h4xf6 g7xe5 **9.**f2xh4 e5-f4 **10.**e3xg5 h6xf4
11.c3-b4 e7-f6 **12.**b2-c3! f6-e5 **13.**e1-d2 c5-d4 **14.**g1-f2 d4xb2 **15.**d2-c3
b2xd4 **16.**b4-c5 d6xb4 **17.**a3xg5 b6-c5 **18.**h2-g3 d8-e7 **19.**g5-h6 c7-d6
20.f2-e3 e5-d4 **21.**c1-b2 d4xf2 **22.**g3xe1 b8-c7 **23.**e1-d2 d6-e5 **24.**b2-a3
c7-d6 **25.**h4-g5 e7-f6 **26.**g5xe7 d6xf8 **27.**d2-c3 f8-e7 **28.**c3-b4 e7-d6
29.a5-b6 c5xa7 **30.**b4-c5 d6xb4 **31.**a3xc5 e5-f4 **32.**c5-d6 f4-e3 **33.**d6-e7
e3-f2 **34.**e7-d8 f2-e1 **35.**h6-g7= Apesar das negras empatarem, percebe-se
que precisou de muita técnica.



Neste diagrama é obrigatória a resposta branca-**12-B2-c3!** , para não levar dama.

**10. ÒÀÐÒÀÊÎÎÀÐ, Ñ - ÑÀÀÄËÛÀÂ, À ÎÀÒÐÁÓÐÃ, ÊÀÔÀ 'ÄÏÄÏËË'
01.02.1909**

**RELÍQUIA RÚSSIA /NAPOLITANA
2 X 0**

- 1.**C3-B4 B6-C5 **2.**B2-C3 F6-G5 **3.**G3-F4 G7-F6 **4.**C3-D4 H8-G7 **5.**D4XB6
C7XC3 **6.**D2XB4 A7-B6 **7.**A1-B2 D8-C7 **8.**B2-C3 B6-A5 **9.**C1-D2 G5-H4
10.B4-C5 D6XB4 **11.**A3XC5 F6-G5 **12.**C5-B6 C7-D6 **13.**B6-A7 D6-E5
14.F4XD6 E7XC5 **15.**C3-D4 C5-B4 **16.**H2-G3 F8-E7**17.**G3-F4 B4-A3 **18.**D2-C3
E7-D6 **19.**F2-G3 H4XF2 **20.**E1XG3 G5-H4 **21.**G1-H2 H4XF2 **22.**E3XG1 G7-F6
23.G1-F2 D6-C5 **24.**D4XB6 A5XC7 **25.**F2-E3 C7-D6 **26.**E3-D4 F6-G5 **27.**D4-
E5 G5XE3 **28.**E5XC7 B8XD6 **29.**C3-B4 A3XC5 **30.**A7-B8-**X**

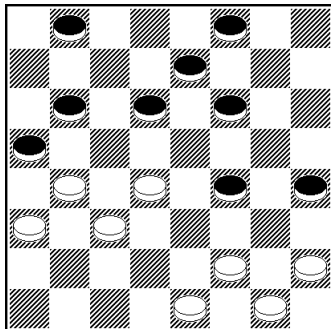
**11. ÊÓÊÓÁÂ, Í - ÎÄËÎÂ, Â ×ÄÏËÏÀÒ ÎÎÑÊÂÛ 1922
RELÍQUIA RÚSSIA /NAPOLITANA
0 X 2**

- 1.**C3-B4 B6-C5 **2.**B2-C3 F6-G5 **3.**G3-F4 G7-F6 **4.**C3-D4 H8-G7 **5.**D4XB6
C7XC3 **6.**D2XB4 D8-C7 **7.**A1-B2 A7-B6 **8.**B2-C3 B6-A5 **9.**C1-D2 G5-H4
10.F4-G5 H6XF4 **11.**E3XG5 C7-B6**12.**D2-E3 G7-H6**13.**E3-D4 H6XF4 **14.**D4-E5?
F6XB2 **15.**A3XC1 A5XC3**16.**F2-G3 H4XF2 **17.**E1XA5 E7-D6 **18.**H2-G3 D6-C5-**X**

Não tem cabimento o golpe furado no **14º**, poderia as brancas ter feito a seguinte continuação:

- 14.**f2-g3! h4xf2 **15.**e1xg7 f8xh6 **16.**h2-g3 b8-a7 **17.**g1-f2 e7-f6 **18.**g3-f4
b6-c5 **19.**d4xb6 a7xc5 **20.**f2-g3 f6-g5 **21.**f4-e5 d6xh2 **22.**b4xd6 g5-f4
23.d6-c7 h2-g1 **24.**c7-d8 g1-a7 **25.**d8-f6 f4-e3 **26.**c3-b4 a5xc3 **27.**f6xa1=

DIAGRAMA APÓS 13-H6XF4



Movimento das Brancas

12. ×ÅÐÍÛÉ, Ñ - ÊÓÊÓÃÂ, Í ×ÀÏÏËÏÃÀÒ ÌÎÑÊÂÛ 1922

RELÍQUIA RÚSSIA / NYLON

1 X 1

- 1.**C3-D4 D6-C5 **2.**B2-C3 E7-D6 **3.**G3-H4 H6-G5 **4.**F2-G3 G7-H6 **5.**G3-F4 F6-E5
6.H4XF6 E5XG7 **7.**A1-B2 G7-F6 **8.**H2-G3 D8-E7 **9.**G1-H2 C5-B4 **10.**A3XC5
D6XB4 **11.**C3XA5 H6-G5 **12.**F4XH6 F8-G7 **13.**H6XD6 C7XA1 **14.**A5XC7
B8XD6 **15.**E3-D4 A1XE5 **16.**G3-F4 E5XG3 **17.**H2XF4 H8-G7=

13. ×ÅÐÍÛÉ, Ñ - ÊÓÊÓÃÂ, Í ×ÀÏÏËÏÃÀÒ ÌÎÑÊÂÛ 1923

RELÍQUIA RÚSSIA / ESPANHOLA

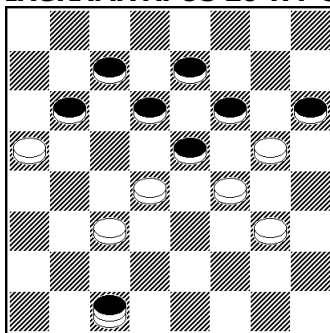
1 X 1

- 1.**C3-B4 D6-E5 **2.**B4-A5 B6-C5 **3.**E3-D4 C5XE3 **4.**D2XD6 E7XC5 **5.**B2-C3
F8-E7 **6.**G3-F4 E7-D6 **7.**A1-B2 F6-G5 **8.**F2-E3 G7-F6 **9.**H2-G3 G5-H4
10.C3-D4 H4XF2 **11.**E1XG3 H8-G7 **12.**D4XB6 A7XC5 **13.**G3-H4 D8-E7
14.G1-F2 B8-A7 **15.**F2-G3 F6-E5 **16.**A3-B4 C5XA3 **17.**B2-C3 E7-F6 **18.**E3-D4
A7-B6 **19.**H4-G5 F6XF2 **20.**D4XH8 F2-G1 **21.**C3-D4 G1XC5 **22.**H8-F6 C5-G1
23.C1-B2 A3XC1 **24.**F6-H4 C1XG5 **25.**H4XA7 H6-G5 **26.**A7-B8=

O mais interessante aqui é que as negras pularam uma fogueira no 17º lance , caso jogassem –**17-g7-f6??** Perderiam!

- 17.**g7-f6? **18.**e3-d4 a7-b6 **19.**c1-b2 a3xc1 **20.**h4-g5 f6xf2 **21.**d4xd8 c1xg5
22.d8xe1 h6-g5 **23.**e1-f2 d6-c5 **24.**f2-e3 g5-h4 **25.**c3-d4 c5-b4 **26.**a5xc3
h4-g3 **27.**d4-e5 b6-a5 **28.**e3-d4 g3-h2 **29.**d4-g1-X

DIAGRAMA APÓS 20-H4-G5

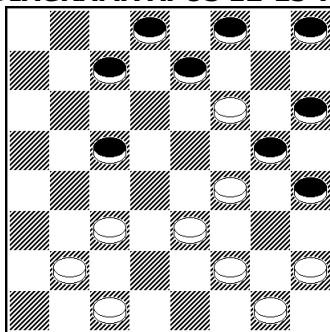


Movimento das Pretas

14. ÂÎÏÏÏÏÂ, Ñ – ÓÖÀÄÈÍ ×ÀÏÏÏÏÀÒ ÌÑÊÂÛ 27.12.1923
RELÍQUIA RÚSSIA / PIONEIRO
2 X 0

- 1.**C3-D4 H6-G5 **2.**G3-F4 G5-H4 **3.**D4-C5 B6XD4 **4.**E3XC5 D6XB4 **5.**A3XC5 G7-H6 **6.**B2-C3 F6-G5 **7.**D2-E3 C7-B6 **8.**A1-B2 B6XD4 **9.**C3XE5 B8-C7 **10.**E1-D2 A7-B6 **11.**D2-C3 B6-C5 **12.**E5-F6 C5-D4 **13.**E3XC5 G5XE3 **14.**F2XD4 E7XG5 **15.**C3-B4 H8-G7 **16.**B4-A5 C7-D6 **17.**C5XE7 F8XD6 **18.**G1-F2 G7-F6 **19.**F2-E3 D6-E5 **20.**B2-C3 D8-E7 **21.**H2-G3 H4XF2 **22.**E3XG1 G5-H4 **23.**A5-B6 E5-F4 **24.**B6-C7 F4-G3 **25.**C7-B8 G3-H2 **26.**C3-B4 H6-G5 **27.**B8-A7 G5-F4 **28.**C1-D2 F4-G3 **29.**B4-A5 G3-F2 **30.**G1XE3 H4-G3 **31.**D4-C5 F6-E5 **32.**E3-F4 E5-D4 **33.**C5XE3 G3XE5 **34.**A7-B6 E7-F6 **35.**B6-A7 F6-G5 **36.**D2-C3 E5-F4 **37.**E3-D4 G5-H4 **38.**C3-B4 H4-G3 **39.**D4-E5 F4XD6 **40.**B4-C5 D6XB4 **41.**A5XC3-X

DIAGRAMA APÓS 12-E5-F6



Movimento das Pretas

Neste quadro, as negras continuando com-**12**-e7-d6 seguiriam:

- 12.**e7-d6 **13.**f2-g3! h4xd4 **14.**f6xh4 f8-e7 **15.**c3xe5 e7-f6 **16.**e5xg7 h6xf8 **17.**b2-c3 c7-b6 **18.**g1-f2 h8-g7 **19.**f2-e3 g7-f6 **20.**f4-g5 f8-g7 **21.**g5xe7 d8xf6 **22.**e3-f4 g7-h6 **23.**c1-b2 b6-a5 **24.**b2-a3 f6-e5 **25.**h4-g5 e5xg3 **26.**h2xf4 d6-e5 **27.**f4xb4 h6xf4=

Acho perigosa a continuação do golpe para as brancas no **13º** com: **13.**f6-g7!? h8xf6 **14.**f2-g3 h4xd4 **15.**c3xg7 g5xe3 **16.**g7-h8 c5-b4 jogo turbulento.

15. ÊÓÉÓÂÂ, Í - ÌÄÄÊÎÂ, Â
ÌÀÒ÷ ÍÀ ÌÄÄÄÄÍÑÒÂÎ ÌÑÑÊÂÛ (1) 06.04.1924
RELÍQUIA RÚSSIA / GAMBITO

0 X 2

- 1.**C3-D4 F6-G5 **2.**D4-C5 D6XB4 **3.**A3XC5 B6XD4 **4.**E3XC5 G5-F4 **5.**G3XE5
C7-B6 **6.**C5-D6 E7XC5 **7.**H2-G3 C5-B4 **8.**G3-F4 F8-E7 **9.**B2-C3 B6-A5
10.F2-G3 A7-B6 **11.**G1-F2 B4-A3 **12.**F2-E3 E7-F6 **13.**E5-D6 B6-C5
14.D6XB4 A3XC5 **15.**A1-B2 F6-G5 **16.**B2-A3 G5-H4 **17.**C3-D4 H4XF2
18.D4XB6 F2XD4 **19.**B6-A7 D8-C7 **20.**A3-B4 A5XC3 **21.**D2XB4 G7-F6
22.B4-C5 D4XB6 **23.**A7XC5 F6-E5 **24.**F4XD6 C7XE5 **25.**C1-B2 H6-G5
26.B2-C3 H8-G7 **27.**C5-B6 G5-F4 **28.**E1-D2 F4-G3 **29.**D2-E3 G3-H2 **30.**E3-D4
G7-F6 **31.**B6-A7 H2-G1 **32.**D4-C5 G1XB6 **33.**A7XC5 E5-F4 **34.**C5-D6 F4-E3
35.C3-B4 E3-F2 **36.**B4-C5 F2-G1-**X**

16. ÂÎÐÎÍÖÏÂ, Ñ - ÑÂÐÃÄÄÄ, È ×ÄÏËËËÏÀÒ ÌÑÑÊÂÛ 13.01.1924
RELÍQUIA RÚSSIA / GAMBITO

1 X 1

- 1.**C3-B4 F6-E5 **2.**E3-F4 B6-A5 **3.**B4-C5 D6XB4 **4.**A3XC5 C7-B6 **5.**F4XD6
B6XD4 **6.**D2-C3 E7XC5 **7.**C3XE5 A7-B6 **8.**G3-F4 C5-B4 **9.**H2-G3 F8-E7
10.F2-E3 B4-A3 **11.**B2-C3 G7-F6 **12.**E5XG7 H6XF8 **13.**E1-D2 H8-G7 **14.**G3-H4
G7-F6 **15.**C3-D4 B6-C5 **16.**D4XB6 A5XC7 **17.**F4-G5 C7-B6 **18.**A1-B2 B8-C7
19.B2-C3 C7-D6 **20.**G1-H2 B6-A5 **21.**H2-G3 D8-C7 **22.**E3-F4 D6-C5 **23.**C3-D4
C5XE3 **24.**D2-C3 E3-D2 **25.**C3XE1 A5-B4 **26.**E1-D2 C7-B6 **27.**D2-E3 B6-C5
28.E3-D4 C5XE3 **29.**F4XD2 B4-C3 **30.**D2XB4 A3XC5 **31.**G3-F4 C5-D4
32.C1-B2 F6-E5 **33.**F4XD6 E7XC5 **34.**G5-F6 C5-B4 **35.**B2-A3 B4-C3 **36.**H4-G5
C3-D2 **37.**G5-H6 D2-E1 **38.**H6-G7 F8XH6 **39.**F6-E7 E1-H4 **40.**E7-D8 D4-C3
41.D8-C7 C3-D2

Tinha uma linha belíssima de empate , caso as negras jogassem no –**26-c7-d6?**
Observem:

- 26.**c7-d6? **27.**g5-h6 d6-c5 **28.**f4-e5 f6xd4 **29.**c1-b2 a3xe3 **30.**g3-f4 e3xg5
31.h4xd8 b4-a3 **32.**d8-f6 d4-e3 **33.**f6-g5 que coisa enh?

17. ÈÀÀÍÎÂ, Ì - ÎÄÊËÎÂ, Â II ×ÀÏËÏÎÀÒ ÑÑÑÐ 1925
RELÍQUIA RÚSSIA / GAMBITO

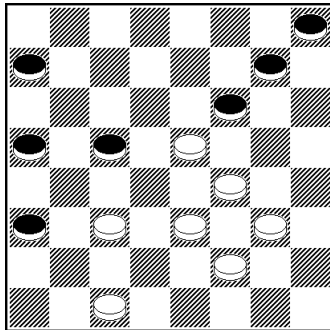
1 X 1

- 1.**C3-D4 F6-G5 **2.**D4-C5 D6XB4 **3.**A3XC5 B6XD4 **4.**E3XC5 G5-F4 **5.**G3XE5 C7-B6 **6.**C5-D6 E7XC5 **7.**H2-G3 C5-B4 **8.**G3-F4 F8-E7 **9.**B2-C3 B6-A5 **10.**F2-E3 B8-C7 **11.**G1-F2 G7-F6 **12.**E5XG7 H6XF8 **13.**A1-B2 B4-A3 **14.**C3-D4 C7-D6 **15.**D4-E5 D6-C5 **16.**F2-G3 F8-G7 **17.**E1-F2 E7-F6 **18.**D2-C3 F6XD4 **19.**C3XE5 D8-E7 **20.**B2-C3 G7-H6 **21.**E5-D6 C5-B4 **22.**D6XF8 B4XD2 **23.**E3-D4 D2-E1 **24.**F4-E5 H6-G5 **25.**E5-D6 G5-F4 **26.**G3XE5 E1XH4 **27.**D6-C7 H4-F2 **28.**C7-D8 F2XC5 **29.**F8XB4 A5XC3 **30.**E5-D6 C3-B2 **31.**D6-C7 A7-B6 **32.**C7XA5 B2-A1=

O Interessante Neste diagrama é que ficou exatamente na linha que o Friques mostrou o sacrifício aparentemente matador das brancas, caso as negras no **20º** lance respondessem **20-e7-f6??** Na Pratica não vi essa linha ganhadora como fora publicado, vou mostrar ate aonde tenho duvidas da continuação em que se mostra ganhadora.

20 e7-f6 ?

DIAGRAMA APÓS 20-E7-F6



Movimento das Brancas

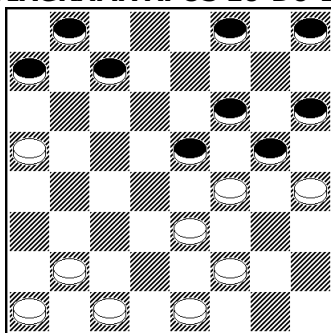
- 20** e7-f6 ? **21.**e5-d6 c5xe7 **22.**c3-d4 a5-b4 **23.**g3-h4 a7-b6 **24.**d4-e5 f6xd4 **25.**e3xa7 b4-c3 e não vejo linha para ganhar.

18. ÆÏÐÏÏÏÏÏ, Ñ - ÑÏÏÏÏÏ, Ñ
 ÌÀÒ÷ ÍÀ ÌÃÐÃÃÏÑÒÃÏ ÌÏÑËÂÛ (16) **30.03.1925**
RELÍQUIA RÚSSIA / ASA NEGRA

1 X 1

- 1.**C3-D4 H6-G5 **2.**G3-H4 D6-E5 **3.**H2-G3 E5XC3 **4.**D2XB4 B6-C5 **5.**B4XD6
 C7XE5 **6.**G3-F4 E5XG3 **7.**G1-H2 G7-H6 **8.**H2XF4 E7-D6 **9.**A3-B4 D8-C7
10.B4-A5 D6-E5 **11.**F4XD6 C7XE5 **12.**B2-C3 F8-E7 **13.**E3-D4 B8-C7 **14.**C1-D2
 C7-D6 **15.**A1-B2 A7-B6 **16.**A5XC7 D6XB8 **17.**B2-A3 B8-C7 **18.**A3-B4 C7-B6
19.B4-C5 B6-A5 **20.**D2-E3 G5-F4 **21.**E3XG5 H6XF4 **22.**F2-G3 F4XH2 **23.**H4-G5
 F6XH4 **24.**D4XD8 H2-G1 **25.**C5-D6 H4-G3 **26.**D6-C7 G1-C5=

DIAGRAMA APÓS 10-D6-E5



Movimento das Brancas

Achei inseguro a lance das negras neste diagrama, sobretudo não achei formula para vencer com as brancas. Ainda assim vou mostrar uma linha mais cabível.

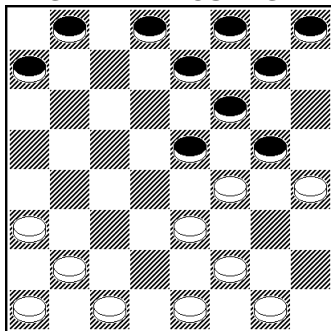
- 10** d6-c5!! **11.**b2-c3 f8-g7 **12.**a1-b2 a7-b6 **13.**f2-g3 c7-d6 **14.**a5xe5 f6xf2
15.h4xf6 f2xh4 **16.**f6-e7 c5-d4 **17.**c3xe5 g7-f6 **18.**e7xg5 h4xd4 **19.**b2-c3
 d4xb2 **20.**c1xa3 b8-c7 **21.**a3-b4 c7-d6 **22.**b4-a5 d6-c5 **23.**f4-e5 h6-g5
24.e5-d6 c5xe7**25.**a5-b6 g5-f4**26.**b6-c7 f4-g3 **27.**c7-b8 g3-h2 **28.**e1-f2 e7-d6=

Só pra confortar as negras no **13º** seria ruim para as brancas continuarem com o lance-**13-f4-e5?** **13.**f4-e5 f6xd4 **14.**c3xe5 c7-d6 ! e as negras estão melhores

19. ÇÃËÜÖÅÐÌÀÍ, ß - ÂÎÐÎÏÖÎÂ, ÑÎÎÑÊÃÀ 1925
RELÍQUIA RÚSSIA / ASA NEGRA

1.C3-D4 H6-G5 **2.**G3-H4 D6-E5 **3.**H2-G3 E5XC3 **4.**D2XB4 B6-C5 **5.**B4XD6
 C7XE5 **6.**G3-F4

DIAGRAMA APÓS 7-G1-H2



Movimento das Pretas

A idéia do sacrifício das brancas foi um tanto que genial, sobretudo se as pretas se cuidarem não sofreram derrota.

6.E5XG3 **7.**G1-H2 **8.**G7-H6 **9.**H2XF4 E7-D6 **10.**A3-B4 D8-C7 **11.**B4-A5 F8-G7
12.B2-C3 D6-C5 **13.**F2-G3 C5-D4 **14.**E3XC5 G5XE3 **15.**A5-B6! C7XA5 **16.**E1-D2
 E3-F2 **17.**G3XE1 B8-C7 **18.**E1-F2 C7-B6 **19.**H4-G5! B6XB2 **20.**G5XE7 G7-F6
21.E7XG5 H6XF4 **22.**A1XC3 A7-B6 **23.**C3-D4 H8-G7 **24.**D4-C5 B6XD4
25.D2-E3 F4XD2 **26.**C1XC5 G7-F6 **27.**F2-E3 F6-E5=

O bom desta continuação branca, é que se as negras no **12º** lance não usar de imediato a ofensiva troca , devem perder!

20. ÒÐÈÒÎÏÎÂ - ÒÈÌÊÎÂÑÊÈÉ, È ÒÀØÊÃÍÒ 16.08.1927
RELÍQUIA RUSSIA/ RUSSA

1.C3-D4 D6-C5 **2.**D2-C3 C7-D6 **3.**C3-B4 B6-A5 **4.**D4XB6 A5XC7 **5.**B4-C5
 D6XB4 **6.**A3XC5 F6-G5 **7.**B2-A3 G5-H4 **8.**A3-B4 G7-F6 **9.**A1-B2 H8-G7
10.B2-A3 H6-G5 **11.**C5-D6 C7XE5 **12.**G3-F4 E5XG3 **13.**H2XH6 F6-E5 **14.**B4-A5
 E5-F4 **15.**E3XG5 H4XF6 **16.**A3-B4 B8-C7 **17.**C1-B2 C7-D6 **18.**B4-C5 D6XB4
19.A5XC3 F6-E5 **20.**F2-E3 A7-B6 **21.**B2-A3 E7-D6 **22.**G1-F2 G7-F6 **23.**F2-G3
 D6-C5 **24.**E1-F2 D8-E7 **25.**C3-B4 E7-D6 **26.**B4-A5 F8-E7 **27.**A5XC7 D6XB8
28.E3-F4 E7-D6 **29.**F4-G5 F6XH4 **30.**H6-G7 B8-C7 **31.**G7-F8 E5-F4=

Muito interessante essa linha das brancas, e pouco usada pelos nossos damistas.