

FRANKLIN
2008

Tablita. Loucura ou Evolução?

È bom ser cético. Para não absorver novos conceitos, que muitas vezes são tão sedutores quanto absurdos.

Mas com certeza sempre traremos em nós a idéia de inovar, mudar ou revolucionar.

Sobretudo. Manter sempre o mesmo conceito seria estagnação.

Resumindo:

A Tablita pode ser vista como loucura para alguns e pode ser encarada como Evolução para outros, Tudo vai depender do ponto de vista.

Apesar de ser prematura a minha idéia sobre a Tablita. Acredito que por mais importante que seja esse passo. Ainda não estamos preparados para dar tamanho passo. Sobretudo pode vir a ser suportável e com excelentes resultados a nosso favor.

Espero que outros atletas se manifestem no sentido de somar. Para que possamos evoluir o nosso esporte com segurança do que estamos fazendo.

Que a tablita se torne realmente algo inovador. Capaz de progredir nos nossos conceitos.

Se realmente vier para ficar. Espero que aprendamos a sua lição.

José Cristóvão Santoro

Franklin

TABLITA
TABLITA

TABLITA

A tablita foi desenvolvida por vários grandes mestres da ex-União Soviética e tem o objetivo básico de criar o elemento surpresa em uma partida.

A tablita já é usada no leste europeu desde 1980 e, a partir de agora, ela foi oficializada para todos os campeonatos mundiais, olímpicos, continentais e nacionais.

A partir de 2008, ela será implantada no campeonato brasileiro e em todos os demais eventos em que ela seja possível de ser praticada.

O funcionamento dela é bem simples.

Sorteiam-se 2 números. Um para a linha e outro para a coluna.

Vamos supor que foi sorteado o número 10 para a coluna e 20 para a linha.

Basta agora localizar a coluna 10 e a linha 20, que está na segunda folha.

E lá encontraremos: **g3-g5-h8-b4**.

Isso significa que a peça branca de **g3** será transferida para **g5** e a peça preta de **h8** será deslocada para **b4**. E agora, as brancas iniciam o jogo !!

E boa sorte !!

Extraído do site: Topdam

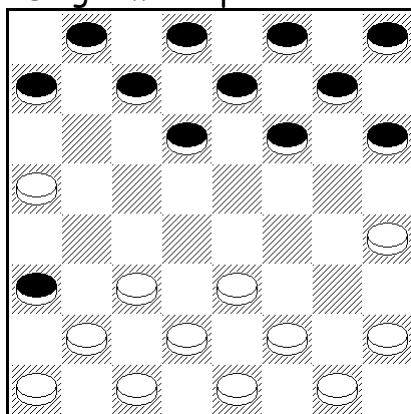
Vamos fazer uma demonstração analítica com perfeição das colunas de **I** a **XI** e linhas sorteadas.

sorteio

Coluna **I** Linha 12

1. A3-B4 B6-C5 2. B4-A5 C5-B4 3. G3-H4 B4-A3

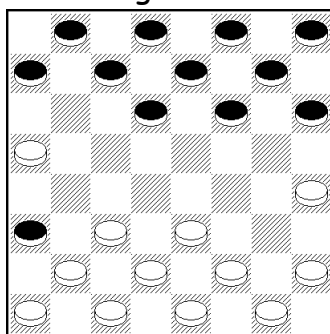
Diagrama 1 Após 3-b4-a3



Lance das Brancas

A Pergunta seria: Qual a melhor continuação para esse sorteio? É o que vamos tentar demonstrar da melhor forma.

Diagrama 2

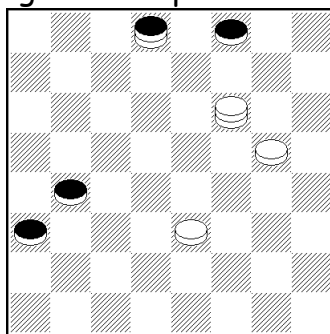


Lance das Brancas

Em uma partida jogada entre: **Tundra 1 X 1 Franklin** Continuaram assim:

4.c3-d4 d6-e5 5.b2-c3 e5-f4 6.e3xg5 h6xf4 7.f2-e3 g7-h6 8.e3xg5
h6xf4 9.a1-b2 f6-g5 10.h4xf6 e7xg5 11.g1-f2 f8-e7 12.f2-e3 g5-h4
13.e3xg5 h4xf6 14.h2-g3 h8-g7 15.g3-f4 g7-h6 16.e1-f2 f6-g5 17.d2-e3
e7-d6 18.d4-e5 a7-b6 19.c3-d4 d6-c5 20.b2-c3 c5-b4 21.c1-d2 b8-a7
22.e5-f6 g5xe7 23.d4-e5 e7-f6 24.e5xg7 h6xf6 25.f4-g5 d8-e7 26.e3-f4
b6-c5 27.f2-g3 c7-b6 28.a5xc7 e7-f6 29.c3xa5 f6xf2 30.c7-d8 f2-g1
31.d8-f6 g1-h2 32.f4-g5 h2-b8 33.a5-b6 c5-b4 34.f6-d8 a7xc5 35.d8-
a5 b8-c7 36.a5xc3 c7-d8 37.c3-f6 c5-b4 38.d2-e3 d8-b6 39.f6-d4 b6-d8
40.d4-f6=

Diagrama 3 Após 40-d4-f6

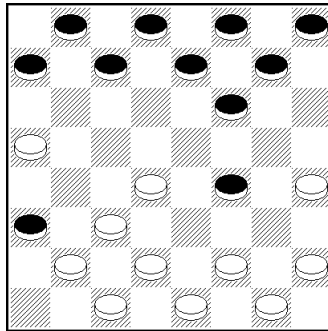


Lance das pretas

E a posição é de empate via ciclo vicioso, mesmo que a condutor das pretas tomem a peça branca localizada em **E3** se posicionará empate.

Caso no 7º lance as brancas respondessem-7-a1-b2!? Seguiria:

Diagrama 4 Após 7-a1-b2

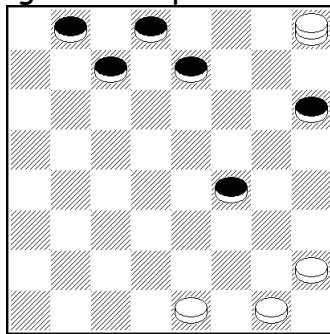


Lance das pretas

Continuação rápida para ambos empatarem: Observem

7.g7-h6 8.f2-g3 h8-g7 9.g3xe5 e7-d6 10.a5-b6 a7xe3 11.d2xf4 f6xd4
12.c3xe5 f8-e7 13.c1-d2 a3xg5 14.h4xh8 d6xf4

Diagrama 5 Após 14-d6xf4



Lance das brancas

Com provável empate. Mais que merece cuidado de ambos. Principalmente das pretas 😊

Uma linha mais intensiva seria:

7.g7-h6 8.f2-g3 h8-g7 9.g3xe5 e7-d6 10.g1-f2 d6xf4 11.f2-g3 d8-e7
12.g3xe5 e7-d6 13.e1-f2 d6xf4 14.f2-g3 f8-e7 15.g3xe5 e7-d6 16.a5-b6
a7xe3 17.d2xf4 f6xd4 18.c3xe5 g7-f6 19.e5xg7 h6xf8 20.h2-g3 d6-e5
21.f4xd6 c7xe5 22.g3-f4 e5xg3 23.h4xf2 f8-e7 24.f2-g3 e7-f6 25.g3-f4
b8-c7 26.b2-c3 c7-b6 27.c3-d4 b6-a5 28.f4-e5 f6-g5 29.e5-d6 g5-f4
30.d4-c5 f4-g3 31.d6-c7 g3-f2 32.c7-b8 f2-e1=

Apesar da pressão. As brancas não conseguem converter em vitória.

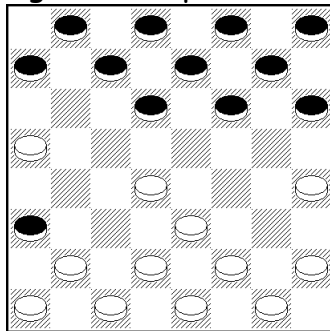
Análise rápida respondendo a pergunta.

1.A3-B4 B6-C5 2.B4-A5 C5-B4 3.G3-H4 B4-A3...

Apesar dos programas fazerem outras continuações. Em minha opinião achei,essa linha mas adequada para as brancas. Lembrando que se pode mudar como teremos a oportunidade de ver:

4.C3-D4!!

Diagrama 6 Após 4-c3-d4



Lance das pretas

No diagrama acima, vemos algumas possibilidades de escolha negra, sobretudo será necessário escolher o melhor caminho.

Vejamos algumas continuações possíveis: Sobretudo uma linha apenas de cada.

A)-4...F6-G5 !?

B) 4...H6-G5 !?

C)-4...F6-E5!?

A)-4...F6-G5 !?

4. f6-g5

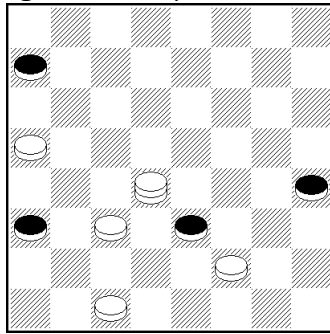
5.h4xf6 g7xc3 6.b2xd4 d6-c5 7.d4xb6 a7xc5 8.a1-b2 h8-g7 9.b2-c3 g7-f6 10.h2-g3 f6-e5 11.e3-d4 c5xe3 12.f2xf6 e7xg5 13.c3-d4 g5-f4 14.g3xe5 c7-b6 15.a5xc7 b8xf4 16.g1-h2 h6-g5 17.e1-f2 g5-h4 18.d4-c5 d8-c7 19.d2-c3 c7-d6 20.c5xe7 f8xd6 21.c3-d4 f4-e3 22.d4-c5 e3xg1 23.c5xe7 g1-d4 24.h2-g3 h4xf2 25.e7-d8 f2-g1 26.d8-a5=

LANCE MATADOR

Foi no belíssimo final que aconteceu numa variante feita a partir do 11º lance, como iremos ter a oportunidade de ver.

11.g3-f4! e5xg3 12.f2xh4 e7-f6 13.e3-f4 f8-e7 14.d2-e3 f6-g5
 15.h4xf6 e7xg5 16.g1-f2 g5-h4 17.e1-d2 c7-d6 18.c3-d4 d8-e7
 19.d4xb6 b8-a7 20.b6-c7 d6xb8 21.d2-c3 b8-c7 22.e3-d4 c7-d6 23.d4-e5
 h6-g5 24.f4xh6 d6xf4 25.h6-g7 e7-d6 26.g7-h8 d6-e5 27.h8xd4 f4-e3

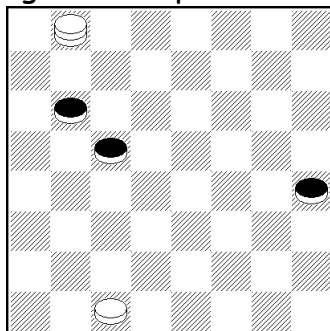
Diagrama 7 Após 27-f4-e3



Lance das brancas

28.d4-c5 e3xg1 29.c3-b4 g1xb6 30.a5xc7 a3xc5 31.c7-b8 a7-b6

Diagrama 8 Após 31-a7-b6



Lance das brancas

Aqui é necessária tamanha técnica pra converter em vitória, Vamos ver:

32.b8-h2! c5-b4 33.h2-b8 b4-a3 34.b8-a7 b6-a5 35.a7-f2 a5-b4-
 36-f2-e1-X

Numa tentativa do tundra. Levou as brancas a realizar outra proeza em final. A partir do lance matador. Vejamos

11.g3-f4 e5xg3 12.f2xh4 c7-d6 13.c3-d4 a3-b2 14.c1xa3 b8-a7
 15.d4xb6 a7xc5 16.h4-g5 h6xf4 17.e3xg5 d6-e5 18.g1-h2 d8-c7 19.e1-f2
 e7-d6 20.f2-g3 c5-d4 21.g5-h6 d6-c5 22.g3-f4 e5xg3 23.h2xf4 d4-e3
 24.d2-c3 e3xg5 25.h6xf4 f8-e7 26.f4-g5 e7-d6 27.c3-b4 c5-d4 28.b4-
 c5 d4xb6 29.g5-f6 b6-c5 30.f6-g7 d6-e5 31.g7-f8 e5-f4 32.f8xb4 f4-g3
 33.b4-c5 c7-d6 34.c5xf8 g3-f2 35.a5-b6 f2-g1 36-b6-a7-X

B) 4...H6-G5 !?

4 h6-g5

5.d4-c5 d6xb4 6.a5xc3 e7-d6 7.h2-g3 a7-b6 8.g3-f4 g7-h6 9.c3-d4
d6-e5 10.f4xd6 c7xc3 11.b2xd4 f6-e5 12.d4xf6 g5xe7 13.e3-f4 b8-a7
14.a1-b2 h8-g7 15.g1-h2 g7-f6 16.f2-g3 f6-g5 17.h4xf6 e7xe3
18.d2xf4 d8-e7 19.b2-c3 e7-f6 20.g3-h4 b6-a5 21.e1-f2 a7-b6 22.f2-g3
f8-g7 23.c1-b2 a3xc1 24.c3-d4 c1xg5 25.d4-e5 f6xd4 26.h4xh8 d4-e3

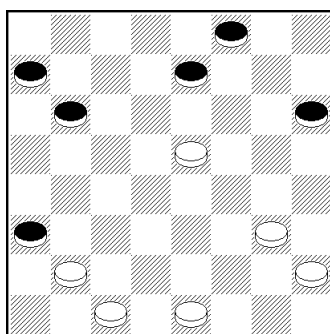
Com igualdade

LANCE MATADOR

Na serie Lance Matador, temos um final curioso. Onde as negras empatam com genialidade. A partir do 19º brancas. 19-f4-e5!! Vamos ver.

19.f4-e5

Diagrama 9 Após 19-f4-e5

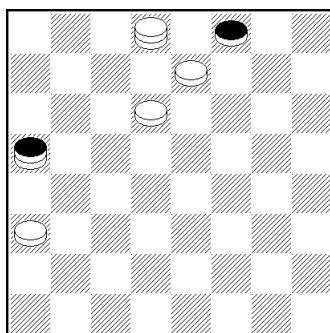


Lance das pretas

Olhando o diagrama acima. Vemos uma aparente crise das negras, com o ataque matador das brancas. Sobretudo com genialidade as pretas preparam um belo escape.

19.f8-g7 20.g3-h4 b6-c5 21.h2-g3 e7-f6 22.e1-d2 f6xd4 23.d2-c3 g7-f6
24.c3xg7 h6xf8 25.b2-c3 a7-b6 26.h4-g5 b6-a5 27.g5-f6 a5-b4
28.c3xa5 c5-d4 29.g3-f4 d4-c3 30.f4-e5 a3-b2 31.c1xa3 c3-d2 32.a5-b6
d2-e1 33.b6-c7 e1-c3 34.c7-d8 c3-a5 35.e5-d6 a5-c3 36.f6-e7 c3-a5=

Diagrama 10 Após 36-c3-a5



C)-4...F6-E5!?

4 f6-e5

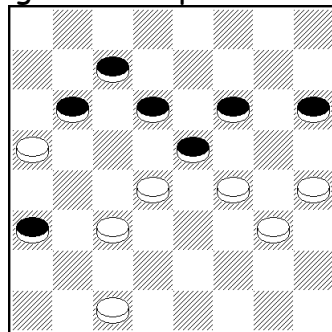
5.d4xf6 g7xe5 6.e3-d4 e5xc3 7.b2xd4 h8-g7 8.h2-g3 e7-f6 9.f2-e3 h6-g5 10.d4-c5 d6xb4 11.a5xc3 g7-h6 12.a1-b2 a7-b6 13.g3-f4 c7-d6 14.c3-d4 b6-a5 15.e1-f2 d6-c5 16.d4xb6 a5xc7 17.f4-e5 f6xd4 18.h4xf6 f8-e7 19.e3xc5 e7xg5 20.f2-g3 b8-a7 21.g3-h4 g5-f4 22.h4-g5 c7-b6 23.g5xe3 b6xf2 24.g1xe3 h6-g5 25.e3-f4 g5xe3 26.d2xf4 a7-b6 27.b2-c3 d8-e7 28.c3-d4 e7-f6 =

LANCE MATADOR

Com a preparação da coroação do ataque das brancas no 9º lance com 9-d4-c5!! Constrange as pretas a tomar bastante cuidado. Vamos ver uma continuação aonde às pretas conseguem escapar com um lindo golpe e muita criatividade no final. Observem

9.d4-c5! d6xb4 10.a5xc3 h6-g5 11.c3-d4 c7-d6 12.a1-b2 g7-h6 13.d4-c5 d6xb4 14.b2-c3 f8-e7 15.c3xa5 e7-d6 16.f2-e3 d6-e5 17.d2-c3 d8-e7 18.e3-f4 g5xe3 19.e1-d2 e3-f2 20.g1xe3 e7-d6 21.e3-f4 b8-c7 22.d2-e3 a7-b6 23.e3-d4 ...

Diagrama 11 Após 23-e3-d4



Lance das pretas

Olhando rapidamente o diagrama acima. A impressão é que as pretas estão aniquiladas, Sobretudo ha. um golpe salvador e um arranjo belíssimo no final.

23.b6-c5! 24.d4xd8 d6-c5 25.f4xb4 a3xc5 26.d8xg5 h6xh2 27.h4-g5 h2-g1 28.g5-f6 c5-b4 29.c1-d2 g1-a7 30.f6-g7 a7-g1 31.g7-f8 b4-a3 32.f8-e7 g1-a7 33.e7-d6 a7-f2 34.d6-e5 f2-c5 35.e5-b8 c5-a7

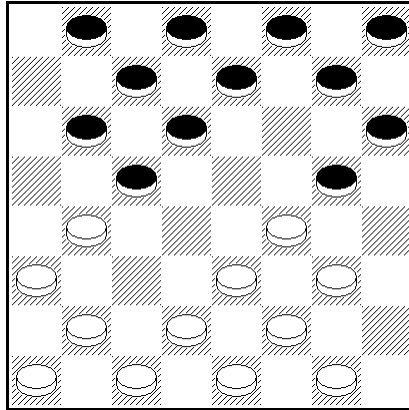
E as pretas escaparam da derrota.

sorteio

Coluna IV Linha 8

1.C3-B4 B6-C5 2.G3-F4 A7-B6 3.H2-G3 F6-G5

Diagrama 12 Após 3-f6-g5



Lance das brancas

Numa disputa entre programas. Continuaram assim:

4.b4-a5 g5-h4

5.b2-c3 e7-f6 6.c3-b4 f6-g5 7.d2-c3 g7-f6 8.c1-b2 f8-g7 9.c3-d4 d6-e5

10.f4xd6 c7xc3 11.b2xd4 d8-c7 12.b4xd6 c7xc3 13.a5xc7 b8xd6

14.e3-f4 g5xe3 15.f2xb2 h4xf2 16.e1xg3 d6-c5 17.b2-c3 c5-d4

18.c3xe5 f6xd4 19.a1-b2 g7-f6 20.a3-b4 h6-g5 21.b4-a5 f6-e5 22.a5-b6

g5-f4 23.b6-c7 f4xh2 24.c7-d8 d4-e3 25.d8-g5 e3-f2 26.g1xe3 h2-g1

27.g5-f4 Com igualdade

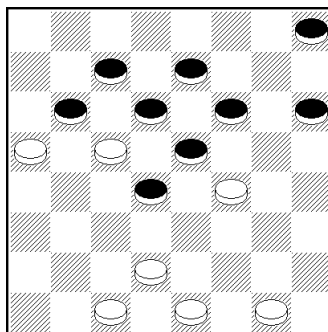
Uma tentativa simétrica no 5º lance. As pretas. Poderiam comprometer a partida.

5.g7-f6? 6.c3-d4 f8-g7 7.a1-b2 f6-e5 8.d4xf6 g7xe5 9.b2-c3 e7-f6

10.c3-b4 d8-e7 11.d2-c3 b8-a7 12.c1-d2 c5-d4 13.e3xc5 b6xb2

14.a3xc1 a7-b6 15.f2-e3 h4xd4 16.b4-c5 e as negras devem confessar.

Diagrama 13 Após 16-b4-c5



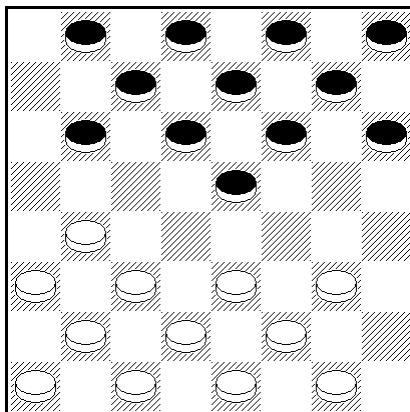
Lance das pretas

sorteio

Coluna V Linha 21

H2-B4—A7-E5

Diagrama 14

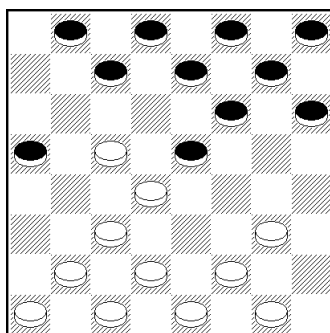


Lance das brancas

Pra esse sorteio as brancas ficaram com poucas alternativas, sobretudo deixam as pretas em situação delicada.

1.E3-D4 B6-A5 2.B4-C5 D6XB4 3.A3XC5...

Diagrama 15 Após 3-a3xc5



Lance das pretas

O papel das negras aqui, sem duvidas é encontrar o escape. A posição ficou meio que comprometida. Vamos ver a linha que encontrei para continuar.

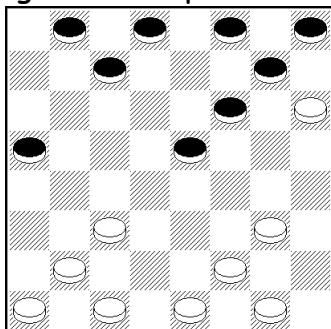
Uma tentativa absurda para as negras e que resolveria o problema. Seria:

3.e7-d6!? 4.c5xg5 h6xh2 5.d4xf6 g7xe5 E apesar de aparente superioridade. Dificilmente as brancas achariam linha de ganho.

Vamos voltar à análise.

3...H6-G5!! 4.C5-D6 E7XE3 5.D2XH6...

Diagrama 16 Após 5-d2xh6



Lance das pretas

5-E5-D4!!

Troca necessária para impedir o avanço de F2 seguido de suposto bloqueio e enfraquecimento do flanco esquerdo negra

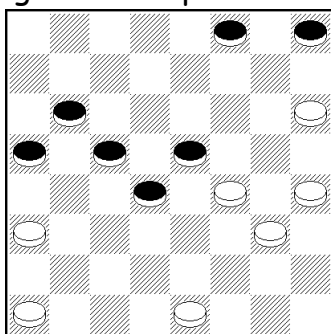
6.C3XE5 F6XD4 7.C1-D2 D8-E7 8.G3-F4 C7-B6 9.D2-C3 E7-F6
10.C3XE5 F6XD4 11.F2-G3 B8-C7 12.G1-F2 B6-C5 13.G3-H4 C7-B6
14.B2-C3 D4XB2 15.A1XC3 C5-B4 16.F4-G5 B4XD2 17.E1XC3 B6-C5
18.F2-E3 C5-B4 19.G5-F6 B4XF4 20.F6-E7 F8XD6 21.H6XF8 D6-C5=

LANCE MATADOR

O lance matador vem das negras, caso o condutor das brancas criem uma expectativa de falso posicionamento a partir do 14º lance com 14-b2-a3? E encontrariam pelo caminho um sacrifício fantástico das negras. Vamos Observar:

14.b2-a3? g7-f6 15.f2-g3 f6-e5

Diagrama 17 Após 15-f6-e5



Lance das brancas

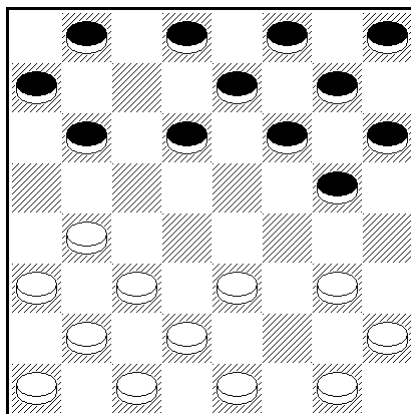
16.f4xb4 a5xc3
17.g3-f4 b6-c5 18.f4-g5 h8-g7 19.e1-f2 c3-d2 20.a1-b2 d2-e1
21.f2-g3 e1-a5 E as brancas tiveram que abandonar .

sorteio

Coluna VI Linha 19

F2-B4—C7-G5

Diagrama 18



Lance das brancas

As brancas não devem se enveredar pelo ataque 1-b4-a5? Procurando demonstrar conhecimentos. Serão surpreendidas com a continuação negra 1-g5-h4! E as brancas devem confessar. Uma demonstração rápida.

1.b4-a5? g5-h4 2.a5xe5 f6xf2 3.g1xe3 h4xd4 4.c3xe5 h6-g5 5.e1-f2 d8-c7 e as negras ameaçando o ataque a peça em e5, devem desmontar o flanco das brancas vencendo a partida. Numa continuação feita pelo autor, continuaram assim: A partir do 6º lance:

6.f2-e3 g5-h4 7.a3-b4 a7-b6 8.e3-d4 b6-a5 9.b2-c3 e7-d6 10.d4-c5 d6xf4 11.c5-b6 c7-d6 12.b6-c7 f8-e7 13.c7xg3 h4xf2 14.d2-e3 f2xb2 15.a1xc3 g7-f6 16.b4-c5 f6-e5 17.h2-g3 h8-g7 18.c1-d2 e7-f6 19.g3-h4 b8-a7-X e as brancas deixaram o tabuleiro.

LINHA PRINCIPAL

1.G3-F4 B8-C7 2.C3-D4 G5-H4 3.B4-C5 D6XB4 4.A3XC5 H6-G5
5.F4XH6 F6-E5 6.D4XF6 B6XF2 7.G1XE3 G7XE5 8.E3-D4 E5XC3
9.B2XD4 H8-G7 10.A1-B2 G7-F6 11.D2-E3 E7-D6 12.C1-D2 C7-B6
13.D2-C3 D8-C7 14.H2-G3 H4XF2 15.E3XG1 B6-A5 16.E1-D2 C7-B6
17.G1-F2 F8-E7 18.F2-G3 B6-C5 19.D4XB6 A7XC5 20.B2-A3 C5-B4
21.A3XC5 D6XB4

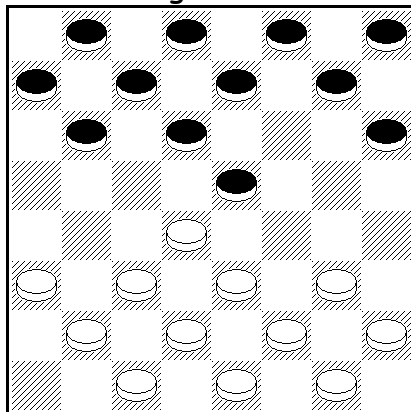
Seria absurdo depois do 1º g3-f4 movido pelas brancas. As negras se equivocassem e respondessem apressadamente 1ºg5-f4? 2-h2-g3-X

sorteio

Coluna VII Linha 33

A1-D4—F6-E5

Diagrama 19



Lance das brancas

1.D4XF6 G7XE5 2.E3-F4 H8-G7 3.C3-B4 B6-A5 4.B4-C5 D6XB4
5.A3XC5 C7-B6 6.F4XD6 B6XD4 7.D2-C3 E7XC5 8.C3XE5 F8-E7 9.F2-E3
E7-F6 10.E3-F4 F6XD4 11.F4-G5 H6XF4 12.G3XC3 C5-B4 13.H2-G3
B4XD2 14.E1XC3 D8-E7 15.G1-F2 A7-B6 16.F2-E3 B8-C7 17.G3-F4 G7-H6
18.C1-D2 B6-C5 19.B2-A3 C7-D6 20.C3-D4 E7-F6 21.D4XB6 A5XC7
22.A3-B4 C7-B6 23.E3-D4 F6-G5 24.D2-E3 B6-A5 25.D4-C5 A5XC3
26.C5XE7 C3-D2 27.E3XC1 G5XE3

LANCE MATADOR

O lance matador vem da parte das brancas logo no início, a partir do 4º b2-c3, trazendo turbulência na vida das negras. Segue apenas uma variante.

4.b2-c3! c7-b6

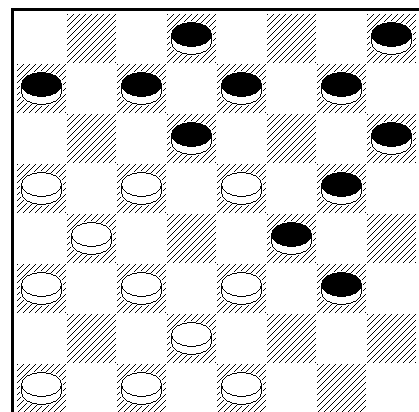
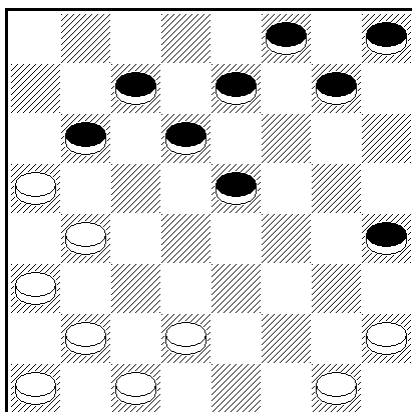
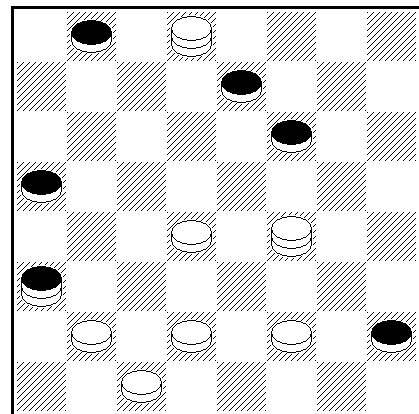
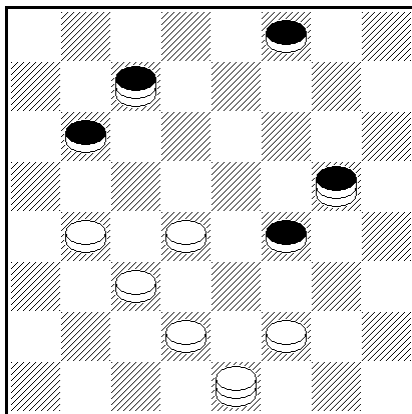
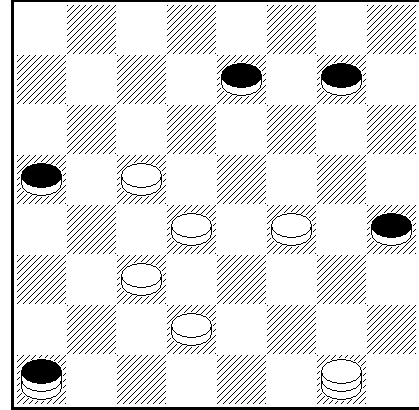
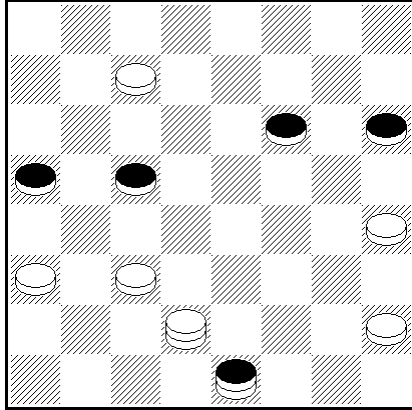
5.f2-e3 e7-f6 6.e3-d4 b6-c5 7.d4xb6 a5xc7 8.d2-e3 a7-b6 9.c1-d2
d8-e7 10.b4-a5 b6-c5 11.c3-b4 e5-d4 12.g3-h4 d4xf2 13.g1xe3 f6-e5
14.d2-c3 e5xg3 15.h2xf4 c5-d4 E as pretas se rendem.

As pretas poderiam ter escapado com uma tentativa aparentemente não boa, A partir do 9º lance com b6-c5 Vamos ver:

9. b6-c5! 10.g3-h4 e5xg3 11.h2xf4 d6-e5 12.b4xd6 e5xg3 13.h4xf2
c7xe5 14.f2-g3 h6-g5 15.c3-d4 e5xc3 16.d2xb4 g5-h4 17.g3-f4 g7-h6
18.e3-d4 f6-g5 19.f4-e5 h4-g3 20.d4-c5 g5-f4 21.e5-f6 b8-c7 22.g1-h2
f8-e7 23.b4-a5 e7xg5 24.c5-b6 c7-d6 25.b6-a7 d6-e5 26.a5-b6 g5-h4
27.a7-b8 g3-f2 28.e1xg3 h4xf2 29.b6-c7 d8xb6 30.b8-a7 f2-g1 e
teriam escapado

GOLPES BRILHANTES

BRANCAS JOGAM E VENCEM

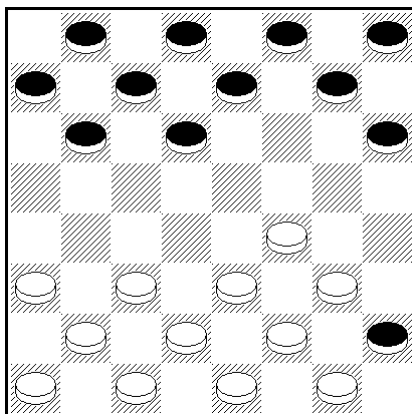


sorteio

Coluna VIII Linha 15

H2-F4—F6-H2

Diagrama 26



Lance das brancas

1.G3-H4 D6-C5 2.C3-D4 C7-D6 3.D2-C3 D8-C7

Seria inferior para as brancas a continuação 4-c3-b4? Salvo que recuperariam a peça + tarde , mais a iniciativa seria pretas.

Vamos observar uma variante:

4.c3-b4? e7-f6

5.b4-a5 f6-e5 6.d4xf6 g7xg3 7.b2-c3 f8-e7 8.e3-d4 c5xe3 9.f2xd4 g3-f2 10.e1xg3 h2xf4 11.c3-b4 f4-e3 12.d4xf2 e7-f6

VOLTANDO A LINHA PRINCIPAL

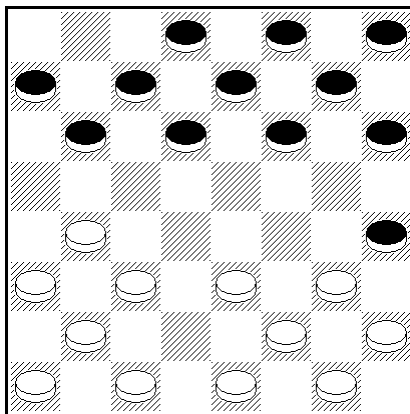
4.F2-G3 G7-F6 5.E1-D2 H8-G7 6.F4-E5 D6XF4 7.G3XE5 E7-D6 8.C3-B4 D6XF4 9.E3XE7 C5XE3 10.D2XF4 F8XD6 11.B4-A5 G7-F6 12.B2-C3 D6-E5 13.F4XD6 C7XE5 14.A5XC7 B8XD6 15.A3-B4 A7-B6 16.A1-B2 B6-C5 17.B4-A5 C5-B4 18.C1-D2 B4-A3 19.H4-G5 A3XE3 20.G5XC5 H6-G5 21.A5-B6 E5-F4 22.C5-D6 E3-F2 Igualando a posição

sorteio

Aleatórios

D2-B4-B8-H4

Diagrama 27



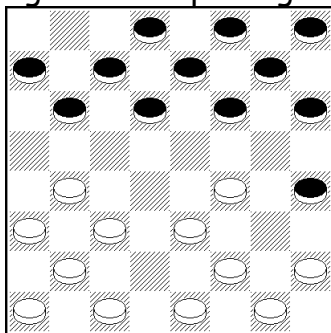
Lance das brancas

Em todos os sorteios será de extrema importância o cuidado nos primeiros lances. Esse diagrama é uma demonstração em que às pretas comprometeria a partida no primeiro lance. Observem:

1.G3-F4 !!

Observem que foi de extrema importância o lance inicial das brancas. Deixando para as negras apenas uma linha possível de combate.

Diagrama 28 após 1-g3-f4



Lance das pretas

Fica bem claro aqui que as negras não podem responder os seguintes movimentos:

1-f6-e5? 2-b4-c5-X ou 1-b6-c5? 2-f4-e5!-X

Neste caso ficam duas opções 1-f6-g5? Ou b6-a5! Vamos analisar

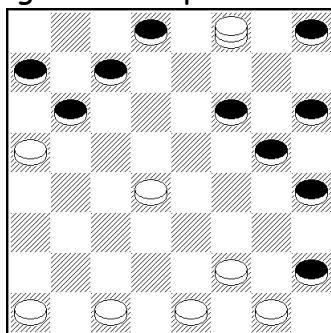
1-F6-G5? 2.B4-A5!

Aqui as pretas já não podem continuar com 2-b6-c5? Seria esmagada com 3-c3-b4 e as brancas devem vencer. Não podem também 2-d6-c5?-3-c3-d4! Se responderem 2-e7-f6? 3-a3-b4! Ameaçando coroar

2-G7-F6! 3.A3-B4! F8-G7 4.H2-G3 F6-E5 e a posição e de esmagamento pelas brancas. Mostrando apenas uma continuação em que as pretas não suportariam a pressão.

5.B4-C5 D6XD2 6.F4XF8 D2XH2 7.B2-C3 G7-F6 8.C3-D4!

Diagrama 29 após 8-c3-d4



Lance das pretas

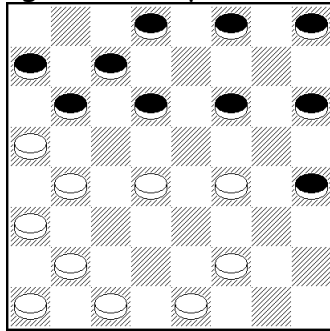
No diagrama acima. Vemos que apesar das negras estarem com duas peças de frente, não consegue impedir a frustrada derrota.

8.H4-G3 9.F2XH4 G5-F4 10.C1-D2 D8-E7 11.F8XB8 B6-C5 12.D4XB6 A7XC5 13.B8XG3 H2XF4 14.G1-H2 F6-E5 15.A1-B2 H8-G7 16.H4-G5 E5-D4 17.G5XE3 D4XF2 18.E1XG3 H6-G5 19.G3-H4 G5-F4 20.D2-E3 F4XD2 21.B2-C3 D2XB4 22.A5XC3 G7-F6 23.H2-G3 F6-E5 24.G3-F4-X

Numa partida jogada entre: Franklin 0 X 2 Tundra. Continuaram assim a partir do 1º lance. E pelo golpe que foi articulado pelo programa, merece registro.

1.b4-a5 f6-e5 2.g3-f4 e5xg3 3.h2xf4 g7-f6 4.c3-b4 f6-e5 5.g1-h2 e5xg3 6.h2xf4 e7-f6 7.e3-d4

Diagrama 30 após 7-e3-d4

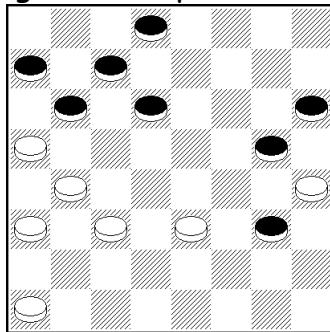


Lance das pretas

O sacrifício que o programa usou aqui foi de extrema importância para a retomada do domínio.

7-f6-e5! 8.d4xf6 f8-g7 9.f2-g3 g7xe5 10.c1-d2 h4xf2 11.e1xg3 h8-g7 12.d2-e3 g7-f6 13.b2-c3 f6-g5 14.g3-h4 e5xg3

Diagrama 31 após 14-e5xg3

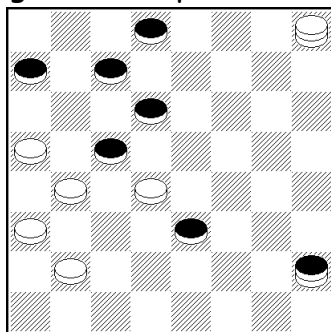


Lance das brancas

Aqui eu me equivoquei e fiz a tomada pra **F6** caindo em um belo golpe premeditado pelo programa. Lembrando que depois da tomada pra f6. Minha partida ficou comprometida. O golpe só foi arte do programa 😊

15.h4xf6? b6-c5 16.a1-b2 g3-h2 17.e3-f4 h2-g1 18.f4-g5 h6xf4 19.f6-g7 f4-e3 20.g7-h8 g1-h2 21.c3-d4

Diagrama 32 após 21-c3-d4



Lance das pretas

Muito criativo a idéia do golpe.

21.a7-b6!! 22.d4xf2 c5-d4 23.h8xc3 d6-c5 24.b4xb8 d8-c7 25.b8xd6 h2xb8 26.a5xc7 b8xa5- X

Salvaria a partida a tomada no 15º lance **15-h4xf2** seguiria:

**15.h4xf2 g5-f4 16.e3xg5 h6xf4
17.f2-e3 f4xd2 18.c3xe1 d8-e7 19.e1-f2 d6-e5 20.a1-b2 c7-d6
21.a5xc7 d6xb8 22.b4-a5 e5-d4 23.b2-c3 d4xb2 24.a3xc1 a7-b6
25.a5xc7 b8xd6 26.c1-d2 d6-c5 27.d2-e3 c5-b4 28.e3-d4 =**

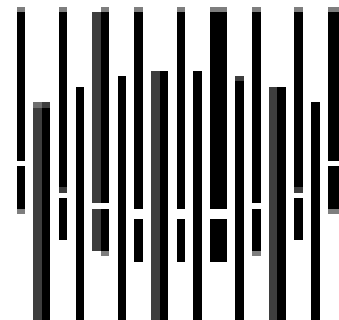
Conseguindo assim escapar da derrota. Sobretudo ainda é necessária uma profunda análise na posição

Vamos analisar em apenas uma continuação a variante com **1-b6-a5!**

**1-b6-a5 2.c1-d2 f6-g5 3.b4-c5 d6xb4 4.a3xc5 c7-b6 5.c3-d4 g7-f6
6.d2-c3 d8-c7 7.b2-a3 e7-d6 8.c5xe7 f6xd8 9.a1-b2 c7-d6 10.d4-e5
d6-c5 11.c3-d4 d8-c7 12.b2-c3 h8-g7 13.h2-g3 c7-d6 14.e5xc7 b6xd8
15.d4xb6 a7xc5 16.e3-d4 c5xe3 17.f4xd2 g7-f6 18.c3-b4 a5xc3
19.d2xb4 f6-e5 20.b4-c5 g5-f4 21.g1-h2 d8-c7 22.c5-d6 c7-b6 23.a3-b4
e5xc7 24.g3xe5 f8-e7 25.f2-e3 e7-d6 26.e3-d4 d6xf4 27.b4-c5 b6-a5
28.c5-b6 c7-d6 29.b6-a7 d6-c5 30.d4xb6 a5xc7 31.e1-f2 f4-e3
32.f2xd4 h6-g5 Com igualdade**

	B8		D8		F8		H8
A7		C7		E7		G7	
	B6		D6		F6		H6
A5		C5		E5		G5	
	B4		D4		F4		H4
A3		C3		E3		G3	
	B2		D2		F2		H2
A1		C1		E1		G1	

PRINCÍPIOS DO JOGO DE DAMAS



- 1- Mantenha a CONCENTRAÇÃO.
- 2- Fique ATENTO ao andamento da partida.
- 3- Não responda APRESSADAMENTE ao lance do seu Oponente.
- 4- OBSERVE todo o tabuleiro antes de fazer o seu lance.
- 5- Quando estiver melhor na posição requererá mais CUIDADO!.
- 6- ANALISE SEMPRE o ultimo lance adversário.
- 7- Procure sempre Ter um PLANO de jogo.
- 8- Se Possível, anote sempre a partida para ANALISA-LA depois.
- 9- Não tenha MEDO de enfrentar adversários mais fortes: é uma ótima oportunidade de aprender mais!
- 10- Tenha CONSCIÊNCIA, aprendemos mais com a derrota. Por Isso nunca deixe de fazer um lance com medo de perder a partida.
- 11- Não peça para voltar lance: a regra é clara (Peça tocada, peça jogada). (Procure sempre JOGAR DENTRO DA REGRA !)
- 12- Tenha ESPORTIVIDADE em suas atitudes: não mostre excesso de superioridade em suas vitórias, nem perca a serenidade nas derrotas.
- 13- Não se distraia, procure ficar CONCENTRADO na partida e não tire a concentração do seu Oponente.
- 14- Faça seu lance com discrição: sempre que vencer mantenha a NATURALIDADE, e quando vencido congratule seu oponente com um aperto de mão pós-match.
- 15- Sempre que iniciar um match cumprimente seu oponente!

Seguindo esses princípios acima, jogar DAMAS ficará muito mais fácil.

	V	VI		VII	VIII	IX		X	XI	
1	----- a7e5	d2h4 b6c5	1	c3g5 d6c3	a3f4 f6a3	h2a5 g7h2	1	a1d4 h8e5	a3g5 b6a3	1
2	----- a7g5	e3a5 b6c5	2	d2a5 d6e5	b2a5 f6e5	h2b4 g7h2	2	a3c5 h8a3	a3f4 c7a3	2
3	a1a5 a7h4	e3b4 b6g5	3	----- d6g5	----- f6a5	h2g5 g7h2	3	a3d4 h8a5	a3g5 c7a3	3
4	a3a5 a7a3	f2b4 b6a5	4	e3a5 -----	b2d4 f6e5	h2f4 g7h2	4	a3d4 h8h4	a3f4 d6a3	4
5	a3a5 -----	g3b4 b6e5	5	e3a5 d6e5	c3a5 f6e5	----- h6h4	5	a3h4 h8a3	a3h4 d6a3	5
6	a3b4 a7a3	h2a5 b6h2	6	e3b4 -----	c3f4 f6e5	a1a5 h6b4	6	b2b4 h8a5	a3c5 f6a3	6
7	a3h4 a7a3	h2c5 b6h2	7	e3d4 d6a5	c3g5 f6b4	a1h6 h6a5	7	b2d4 h8h4	a3g5 f6a3	7
8	b2b4 a7e5	h2g5 b6h2	8	f2b4 d6a5	c3h4 f6a5	a1h6 h6c5	8	b2f4 h8h4	a3h4 f6a3	8
9	----- a7a5	a1f4 c7a5	9	g3d4 d6a5	----- f6h4	a3a5 h6a3	9	b2g5 h8a5	a3c5 g7a3	9
10	c3h4 -----	a3d4 c7a5	10	g3d4 d6e5	d2d4 f6e5	a3b4 h6a3	10	c3b4 h8g5	a3d4 g7a3	10
11	----- a7c5	a3g5 c7a5	11	g3f4 d6g5	e3a5 f6b4	a3h4 h6a3	11	c3d4 h8g5	a3e5 g7a3	11
12	d2c5 a7d2	a3h4 c7a3	12	----- d6h4	e3f4 -----	----- h6a5	12	c3h4 h8a5	a3f4 g7a3	12
13	d2d4 a7g5	b2g5 c7a5	13	h2c5 d6h2	g3h4 -----	b2g5 h6e5	13	d2b4 h8a5	a3g5 g7a3	13
14	e3b4 a7c5	c3b4 -----	14	h2d4 d6h2	h2c5 f6h2	b2h6 h6a5	14	d2b4 h8g5	a3b4 h8a3	14
15	e3d4 a7e5	c3g5 c7c5	15	h2g5 d6h2	h2f4 f6h2	b2h6 h6h4	15	----- h8h4	a3d4 h8a3	15
16	e3d4 a7g5	c3g5 c7e5	16	a1a5 -----	----- g7e5	c3a5 h6e5	16	e3a5 h8e5	a3e5 h8a3	16
17	f2c5 a7f2	d2d4 c7h4	17	a1g5 -----	a1a5 g7g5	c3g5 h6h4	17	e3a5 h8h4	a3f4 h8a3	17
18	g3a5 a7e5	e3a5 -----	18	a3h4 e7a3	a1a5 g7h4	c3h6 h6a5	18	e3b4 h8h4	a3g5 h8a3	18
19	g3f4 -----	f2b4 c7g5	19	a3h4 e7a5	a3d4 g7a5	c3h6 h6h4	19	f2b4 h8g5	h2b4 b6h2	19
20	h2a5 a7h2	f2d4 c7g5	20	b2h4 e7a5	a3g5 g7b4	d2h6 h6a5	20	g3g5 h8b4	h2b6 b6b4	20
21	h2b4 a7e5	g3d4 c7c5	21	c3d4 e7e5	a3h4 g7a3	d2h6 h6h4	21	g3h4 h8e5	h2d4 b6h2	21
22	h2b4 a7g5	g3h4 c7f4	22	d2a5 -----	a3h4 g7a5	d2g5 h6h4	22	a3e5 a7c5	h2d4 c7h2	22
23	h2b4 a7h2	h2f4 c7h2	23	----- e7h4	b2e5 g7a5	d2h4 h6e5	23	a3g5 a7a3	h2a5 d6h2	23
24	----- b6e5	h2f4 c7h4	24	d2d4 -----	b2e5 g7h4	e3g5 h6e5	24	b2g5 a7b2	h2b4 d6h2	24
25	a1a5 b6h4	h2g5 c7a5	25	d2h4 e7c5	b2h4 g7e5	e3h6 h6a5	25	c3g5 a7e5	h2e5 e7h2	25
26	a3a5 b6a3	h2g5 c7e5	26	e3a5 e7g5	c3c5 g7h4	e3h6 h6h4	26	d2g5 a7d2	h2f4 e7h2	26
27	a3b4 b6a3	----- d6a5	27	e3b4 -----	c3e5 g7a5	f2g5 h6c5	27	g3b4 a7e5	h2f4 f6h2	27
28	a3c5 b6a3	a3a5 d6b4	28	e3d4 e7h4	c3g5 g7e5	f2g5 h6a5	28	g3d4 a7e5	h2d4 g7h2	28
29	a3d4 b6a3	a3b4 d6a3	29	f2b4 e7e5	d2a5 g7d2	f2h6 h6c5	29	h2c5 a7f4	h2a5 h8h2	29
30	b2a5 b6b4	a3c5 d6a3	30	f2h4 -----	----- g7g5	g3h6 h6a5	30	h2c5 a7h2	h2b4 h8h2	30
31	b2b4 b6c5	a3g5 d6a3	31	h2a5 e7g5	----- g7h4	g3h6 h6e5	31	h2d4 a7h2	h2c5 h8h2	31
32	b2d4 b6a5	b2b4 d6e5	32	a1a5 f6h4	d2e5 g7h4	g3h6 h6h4	32	h2f4 a7h2	h2d4 h8h2	32
33	c3a5 b6c5	b2g5 d6e5	33	a1d4 f6e5	e3a5 g7b4	h2h6 h6a5	33	h2g5 a7b4	h2e5 h8h2	33
34	c3g5 b6a5	c3a5 d6g5	34	a3a5 f6a3	e3h4 g7g5	h2h6 h6f4	34	h2g5 a7d4	h2g5 h8h2	34
35	d2b4 b6c5	c3a5 d6h4	35	a3a5 f6b4	f2b4 g7e5	h2h6 h6h2	35	a3e5 b6a3		35
36	d2d4 b6a5	c3d4 d6a5	36	a3a5 f6g5	g3f4 g7a5	h2h6 h6h4	36	a3f4 b6a3		36

	Резерв	Резерв	Резерв	
1	a1b4 a7g5	d2h4 f6e5	d2d4 a7f4	1
2	c3b4 a7a5	e3f6 f6b4	e3d4 a7c5	2
3	c3b4 a7h4	f2b4 f6a5	e3h4 a7g5	3
4	c3h4 a7g5	f2h4 f6a5	f2a5 a7c5	4
5	g3a5 -----	f2h4 f6c5	f2d4 a7g5	5
6	a3b4 a7a5	g3b4 f6c5	f2f4 a7g5	6
7	a1d4 b6c5	h2a5 f6g5	f2h4 a7g5	7
8	b2h4 b6a5	a1a5 g7e5	g3b4 a7c5	8
9	c3b4 b6h4	b2d4 g7a5	g3b4 a7g5	9
10	d2d4 b6c5	c3e5 g7c5	g3d4 a7f4	10
11	e3a5 b6e5	e3a5 g7h4	h2d4 a7f4	11
12	e3d4 b6h4	f2h4 g7a5		12
13	f2d4 b6c5	g3e5 g7g5		13
14	f2f4 b6c5	g3h4 g7c5		14
15	----- b6h4	e3a5 h2g5		15
16	g3f4 b6h4	a1a5 h8g5		16
17	b2f4 c7c5	c3f4 h8c5		17
18	----- c7g5	e3d4 h8h4		18
19	a1b4 d6g5	f2d4 h8g5		19
20	d2b4 d6g5	f2d4 h8h4		20
21	f2a5 d6e5	g3a5 h8g5		21
22	a1a5 e7h4	g3a5 h8h4		22
23	a3f4 e7c5	h2a5 h8g5		23
24	c3f4 e7e5	h2a5 h8h4		24
25	c3f4 e7e5	h2b4 h8e5		25
26	c3h4 e7a5	a3c5 a7a7		26
27	f2h4 e7a5	a1b4 a7e5		27
28	g3a5 e7a5	a1h4 a7g5		28
29	g3a5 e7g5	a1h4 a7f4		29
30	g3a5 e7h4	b2a5 a7f4		30
31	h2a5 e7e5	b2f4 a7h4		31
32	h2a5 e7h4	c3d4 a7e5		32
33	h2d4 e7c5	c3d4 a7f4		33
34	a1a5 f6e5	c3e5 a7c5		34
35	b2b4 f6c5	d2a5 a7c5		35
36	d2d4 f6g5	d2b4 a7e5		36

	VI	VII		VIII	IX	X		XI	XII	
--	----	-----	--	------	----	---	--	----	-----	--

	Резерв	Резерв	Резерв	
--	--------	--------	--------	--

	I	II		III	IV		Резерв	
1	ab4 ba5 ba3 cb6 gh4 fe5	cd4 ba5 ef4 fg5 fe3 ab4	1	ef4 bc5 gh4 ab6 hg3 fe5	ab4 fg5 ba5 gh4 cb4 hg5	1	ed4 dc5 cb4 ce3 df4 cd6	1
2	ab4 ba5 ed4 ab6 fe3 ba7	cd4 ba5 gh4 cb6 fg3 ab4	2	ef4 dc5 gh4 ed6 hg3 fe5	ab4 fg5 ba5 gh4 cd4 gf6	2	cd4 ba5 ef4 cb6 fe3 dc5	2
3	ab4 ba5 ed4 ab6 fe3 dc5	cd4 bc5 db6 ac5 bc3 de5	3	ef4 de5 fd6 ec5 fe3	ab4 hg5 ba5 gh4 cd4 fe5	3	ed4 bc5 db6 ca5 ab4 ab6	3
4	ab4 ba5 ed4 ab6 fe3 fe5	cd4 de5 gh4 ec3 bd4 fe5	4	ef4 fe5 cd4 ec3	ab4 hg5 ba5 gh4 ed4 de5	4	ef4 ba5 fe3 ab6 gf2 fg5	4
5	ab4 ba5 ed4 ab6 fe3 hg5	cd4 de5 gh4 ec3 db4 fe5	5	gf4 ba5 hg3 ab6 gh4 de5	ab4 hg5 ba5 gh4 gf4 bc5	5	gh4 fg5 hf6 ge5 ab4 hg7	5
6	ab4 ba5 gh4 fg5 hf6 eg5	cd4 de5 gh4 ec3 db4 fg5	6	gf4 bc5 hg3 fe5 cd4	ab4 hg5 ba5 gh4 gf4 fe5	6	gh4 fg5 hf6 ge5 ab4 fg7	6
7	ab4 ba5 gh4 hg5 hg3	cd4 fe5 df6 eg5 gf4 de7	7	gf4 dc5 cb4 ed6 hg3	ab4 hg5 gf4 bc5	7	cd4 dc5 gh4 cd6 hg3 bc5	7
8	ab4 bc5 ba5 cb4	cd4 fg5 dc3 gf6 gf4 de5	8	gf4 dc5 hg3 ed6 gh4 fe5	cb4 bc5 gf4 ab6 hg3 fg5	8		8
9	ab4 bc5 ba5 cb4 ed4 fe5	cd4 hg5 gf4 gh4 fe5	9	gf4 fe5 cd4 ec3	cb4 fe5 gh4 ba5 hg5	9		9
10	ab4 bc5 ba5 cb4 ed4 fg5	cd4 hg5 gf4 gh4 fg5 bc5	10	gh4 ba5 fg3 ab6 gf2 fe5	cb4 fe5 gh4 ba5 hg5 hf4	10		10
11	ab4 bc5 ba5 cb4 ed4 hg5	cd4 hg5 gf4 gh4 fg5 dc5	11	gh4 ba5 fg3 ab6 gf2 fg5	cb4 fg5 ed4 gf4	11		11
12	ab4 bc5 ba5 cb4 gh4 ba3	cd4 hg5 gf4 gh4 fg5 de5	12	gh4 ba5 fg3 de5 ed4	cb4 fg5 ed4 gf6 de5 fd4	12		12
13	ab4 de5 ba3 fg5	cd4 hg5 gf4 gh4 fg5 fe5	13	gh4 ba5 fg3 fe5 ed4	cb4 hg5 gf4 gh4 fg5 ba5	13		13
14	ab4 de5 ba3 fg5 gf4	ed4 ba5 dc5 db4 ac5 fg5	14	gh4 ba5 fg3 hg5 gf2	cd4 ba5 bc3 ab6 ab2 dc5	14		14
15	ab4 de5 ed4 hg5 ba5	ed4 bc5 db6 ca5 ab4 hg5	15	gh4 bc5 cd4 fe5	cd4 ba5 bc3 cb6 gh4 bc5	15		15
16	ab4 de5 ed4 hg5 bc5	ed4 dc5 fe3 fg5 gh4 cd6	16	gh4 bc5 ed4 ce3 fd4 de5	cd4 ba5 dc3 de5 gh4	16		16
17	ab4 de5 gf4 eg3	ed4 de5 gf4 eg3 fh4 hg5	17	gh4 de5 ef4 eg3 hf4 fe5	cd4 bc5 db6 ca5 ed4	17		17
18	ab4 fg5 ba3 ef6 ed4	ed4 fe5 df6 eg5 ab4 gh4	18	gh4 de5 hg3 hg5 ef4	cd4 fe5 df6 eg5 ed4 gf6	18		18
19	cb4 ba5 dc3 fe5 gh4 cb6	ed4 fe5 df6 eg5 fe3	19	gh4 fe5 cd4 ec3 bd4 ba5	ef4 bc5 gh4 fe5 hg3	19		19
20	cb4 ba5 ef4 ac3 db4	ed4 fe5 df6 ge5 ab4 bc5	20	gh4 fe5 cd4 ec3 db4 bc5	gh4 ba5 hg3 fe5 ed4	20		20
21	cb4 bc5 dc3 fe5	ed4 fe5 df6 ge5 ab4 fg7	21	gh4 fe5 cd4 ec3 db4 dc5	gh4 fe5 fg3 gf6	21		21
22	cb4 bc5 dc3 fe5 ed2 ef6	ed4 fe5 df6 ge5 ab4 hg5	22	gh4 fe5 cd4 ec3 db4 ef6		22		22
23	cb4 bc5 dc3 fe5 ef4 ef6	ed4 fe5 df6 ge5 ab4 hg7	23	gh4 fe5 cd4 ec3 db4 hg5		23		23
24	cb4 bc5 dc3 fe5 gh4 ab6	ed4 fe5 df6 ge5 gh4 fg7	24	gh4 fe5 ed4 bc5		24		24
25	cb4 bc5 ed4 ce3 fd4 cb6	ed4 fg5 fe3 gf6	25	gh4 fg5 hf6 eg5 ed4		25		25
26	cb4 bc5 ed4 ce3 fd4 de5	см. резерв (3)	26	gh4 fg5 hf6 ge5 ab4 hg5		26		26
27	cb4 de5 dc3 fg5	ef4 ba5 de3 cb6 cd2 fe5	27	gh4 hg5 ef4 ge3 fd4 de5		27		27
28	cb4 fg5 ba5 ef6 ed4	ef4 ba5 fe3 ab6 gh4 fe5	28	ab4 ba5 ba3 fe5 gh4		28		28
29	cb4 fg5 ed4 ef6	ef4 ba5 fe3 cb6 gf2 fg5	29	ab4 ba5 gh4 fe5 hg3		29		29
30	cb4 fg5 ed4 ef6 de5 fd4	ef4 ba5 fe3 cb6 gh4 fe5	30	ab4 ba5 gh4 fg5		30		30
31	cb4 fg5 ed4 ef6 gh4	ef4 ba5 fe3 fe5 cd4	31	ab4 bc5 ba5 cb4 cd4		31		31
32	cb4 hg5 ba5 gh4 ed4	ef4 ba5 fe3 fe5 gh4	32	ab4 bc5 ba5 cb4 gf4 fe5		32		32
33	cb4 hg5 ba5 gh4 gf4	ef4 bc5 de3 ab6 cd4 fg5	33	ab4 bc5 ba5 cb4 gh4 fe5		33		33
34	см. резерв (2)	ef4 bc5 de3 cb6 cd4 fg5	34	ab4 bc5 ba5 cb4 gh4 fg5		34		34
35	cd4 ba5 ef4 cb6 de3 dc5	ef4 bc5 fe3 ab6 cd4 fe5	35	ab4 fe5 gh4 gf6 fg3		35		35