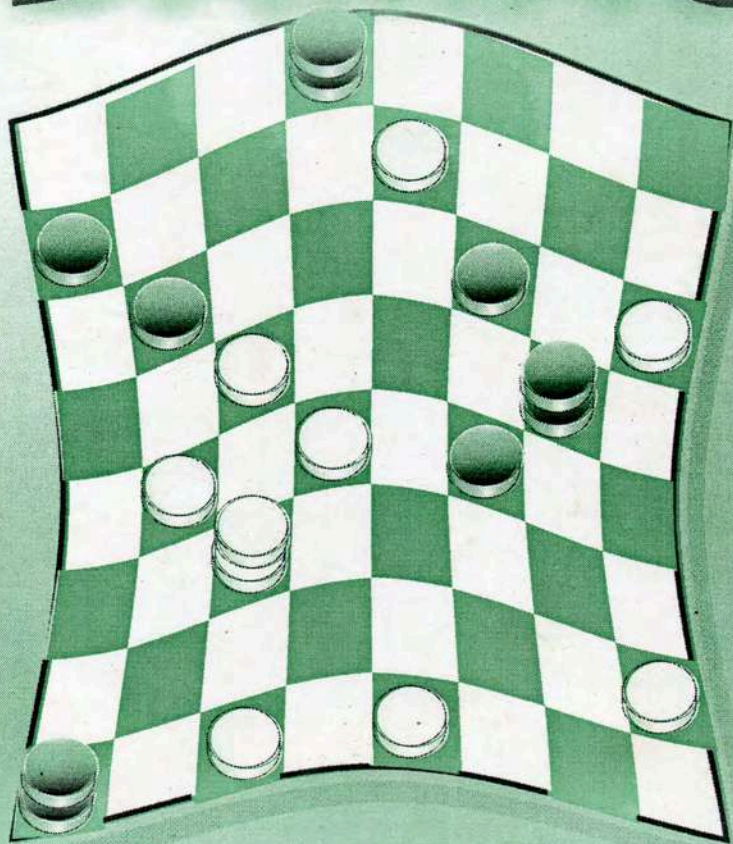


# DAMAS



**ALÉM DA TEORIA**

PELO MESTRE JOÃO DE DEUS

## Prefácio

*Este livro tem como objetivo trazer aos adeptos do Jogo de Damas uma parcela da literatura damística uma vez que tal arte é ilimitada. Preocupei-me em mostrar algumas aberturas com variantes pouco jogadas, exploradas ou até mesmo consideradas inferiores.*

*Na Abertura Holandesa (ou Cruz Recusada) o segundo lance das pretas é considerado por alguns como inferior, porém cheguei a conclusão que apesar da sua passividade pode ser jogado.*

*Na Abertura Gambito Kukuiev o plano de jogo apresentado pelas brancas tem como objetivo trazer novas variantes, onde as brancas evitam as pretas a tomar posse da importante casa a3.*

*Na Abertura Asa Negra o lance que leva para a variante João de Deus é novo e agressivo cuja consequência traz boas perspectivas de jogo para as brancas.*

*A Abertura Americana Inversa tem como objetivo explorar variantes pouco usuais.*

*Na Abertura Espanhola Recusada as brancas procuram fugir de linhas já conhecidas forçando as pretas irem para um jogo nada teórico. No capítulo **Partidas selecionadas**, as partidas apresentadas foram cuidadosamente escolhidas como partidas básicas e inéditas.*

# Índice

Introdução.....	5
Apresentação.....	7
Conselhos Técnicos.....	8
Colaboradores. ....	8
Abertura Holandesa ( <u>Variante 02. ... b6-a5 ?!</u> )..	10
Abertura Gambito Kukuiev ( <u>Variante 10. ... c1-b2 ?!</u> ) ..	40
Abertura Asa Negra ( <u>Variante J. de Deus 07. d4-e5 ?!</u> )..	48
Abertura Americana Inversa ( <u>Variante 02. g3-f4 ?!</u> )..	62
Abertura Espanhola Recusada ( <u>Variante 02. g3-f4 ?!</u> ) ..	83
Partidas Seleccionadas ( <u>com análises básicas</u> ).....	90

# Introdução

*pelo GMI J. Leandro*

É com grande prazer que escrevo a introdução deste, que é o primeiro trabalho de um dos mais talentosos damistas deste país: João de Deus. Tarefa que considero fácil e ao mesmo tempo difícil. Complicado? Explico melhor. É fácil quando olhamos para os títulos obtidos e pelas maravilhas criadas no tabuleiro. É ao mesmo tempo difícil, quando penso que posso ser omissos nos atributos que o Mestre e a Obra merecem.

Sem sombra de dúvida esta é uma das obras do Jogo de Damas mais esperadas dos últimos anos. O motivo é muito simples, João de Deus é um jogador surpreendente e possuidor de um conhecimento pouco comparável no Jogo de Damas. Ele faz ver a todos como deve ser o caminho para se tornar um mestre: tenacidade e aplicação total.

Ele fez a sua caminhada rumo ao mestrado da forma correta. Em sua cidade natal, Parnaíba (PI), celeiro de grandes damistas, teve contato com o jogo prático. Chegando ao Rio de Janeiro encontrou com a teoria. Teve acesso aos livros. Dedicção total foi a sua palavra de ordem. Mas faltava o emocional, ou como queiram, o lado psicológico. Este foi obtido, a meu ver, em São Paulo. A partir daí os títulos vieram normalmente.

Recordo-me claramente quando derrotou o então Campeão Mundial, Alexander Chvartzman, em partida amistosa na Praia de Copacabana - RJ, no ano de 1985. Uma partida memorável. Calava assim a todos que achavam os russos imbatíveis. Classifico-o como um guerreiro do tabuleiro.

Mas depois da prática, teoria e do domínio emocional, elementos fundamentais necessários a formação de qualquer mestre, dos títulos e glórias, ficou faltando o que todos esperam dos Mestres: A Obra. E no momento certo João de Deus nos brinda a todos com um trabalho para estar como livro de cabeceira de cada damista.

O damista vai ter agora acesso aos trabalhos de um Mestre que sempre soube, como ninguém, a arte de preparo das partidas. Um pesquisador refinado do tabuleiro. E um grande Amigo.

**José Leandro Teixeira Borba**

**Grande Mestre Internacional de Damas Internacio-  
nal**

# Apresentação

Aos dez anos de idade senti-me atraído pelo Jogo de Damas, e mais tarde tornei-me o campeão de minha cidade natal, que é Parnaíba no Piauí. Quem muito contribuiu para o meu desenvolvimento damístico, foi o Antônio Paulo, também conhecido por “Mestre Espiga” e agora registro nesta obra os meus agradecimentos a este grande amigo, e uma lenda do damismo Parnaibano. Em 1980 me transferi para o Rio de Janeiro, onde me aperfeiçoei nesta modalidade, e nesta época não participei de campeonatos por razões pessoais. Em 1990 transferi-me para São José dos Campos, e assim iniciei-me nas disputas oficiais, onde destaco abaixo os meus resultados.

## **Individuais**

- 1991: Campeão do Vale do Paraíba e campeão paulista.
- 1992: Vice campeão brasileiro.
- 1993: Campeão paulista.
- 1994: Campeão brasileiro
- 1997: Recebido o título de Mestre Federação.
- 1998: Campeão do IX open brasileiro

## **Por equipe**

- 1995 e 1996: Campeão dos jogos Abertos representando a cidade de Guarulhos.
- 1998 e 1999: Campeão dos jogos Regionais por SJCampos.

Espero com esta obra contribuir para o desenvolvimento desta modalidade e prometo outros trabalhos para o futuro. Algum erro técnico que venha aparecer nesta obra é compreensível devido às suas infinitas variantes contidas.

João de Deus.

# Conselhos Técnicos

O jogo de Damas é uma arte milenar, e a sua técnica se aperfeiçoa sempre, pois as suas variantes são ilimitadas.

Seguem abaixo alguns conselhos técnicos.

1. Procure vencer através de um jogo técnico. Posições duvidosas ou lances precipitados podem comprometer o resultado da partida.
2. Jogar na defesa ou no ataque depende do estilo de cada jogador com base nos seus estudos.
3. Respeite sempre o seu adversário independente de seu nível técnico, e mantenha a concentração até o final do jogo.
4. Cada lance estabelece planos de jogo e a estratégia de uma partida.
5. Não se desespere diante de uma posição difícil. há quase sempre uma variante de empate.
6. Não forçar uma posição de empate, pois pode surgir a derrota.
7. Estando superior em uma posição redobre os cuidados, pois o adversário está na espreita de um erro seu. Tome muito cuidado para não deixá-lo escapar.
8. Jogue sempre com jogadores técnicos e busque o seu aperfeiçoamento nos livros.
9. Nunca estude apenas as aberturas, o estudo dos meios e finais de jogo são fundamentais para alcançar o aperfeiçoamento técnico.

Boa sorte.

# Colaboradores

Aqui registro os meus agradecimentos a Valquir S. de Moraes, Weneidner M. de Souza, Mário J. dos Santos, José Leandro e a Oziel de S. Carvalho por contribuírem para a realização desta obra.

## Simbologia

- ! - Lance bom ou único
- !! - Lance excelente
- ? - Lance fraco
- ?? - Lance péssimo ou de derrota
- !?! - Lance duvidoso
- ?! - Lance pouco explorado, pouco analisado.
- X - Ganho ou vitória

## Notação do Tabuleiro

	b8	d8	f8	h8
a7		c7	e7	g7
	b6	d6	f6	h6
a5		c5	e5	g5
	b4	d4	f4	h4
a3		c3	e3	g3
	b2	d2	f2	h2
a1		c1	e1	g1

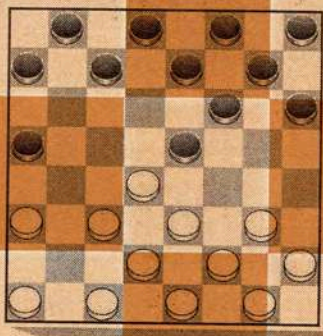


# Abertura Holandesa

## Variante 02. ... b6-a5 ?!

01. c3-d4 d6-e5 02. b2-c3 b6-a5 ?!

diagrama 01



após 02. ... b6-a5 ?!

*(Geralmente se joga*

*02. ... e7-d6, para caracterizar a Abertura Cruz. )*

Estamos analisando uma variante da Abertura Holandesa pouco explorada. O objetivo do lance 02. ... b6-a5 ?! é criar novas possibilidades de jogo. Se torna um jogo passivo para as pretas porém de igualdade.

**03. a3-b4 (A) c7-d6 !**

*( É desastroso 03. ... c7-b6 ??, devido a 04. a1-b2 ! ...*

*Para 04. ... b8-c7 05. b4-c5 X*

*Para 04. ... d8-c7 05. e3-f4 c7-d6 06. f4-g5 ! h6xf4*

*07. b4-c5!! d6xb4 08. f2-e3 X)*

04. a1-b2 a7-b6 ! (B)    05. b2-a3 b6-c5    06. d4xb6 a5xc7  
 07. e3-d4 ! e5-f4 ! (C)    08. g3xe5 d6xf4    09. d4-c5 b8-a7 !  
 10. c3-d4 (D) c7-d6 ! (E)    11. b4-a5 d6xb4

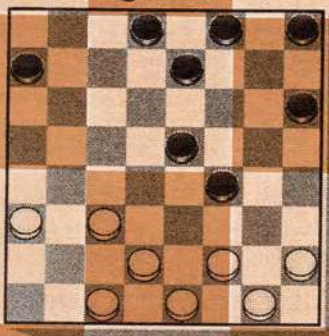
diagrama 02



após 11. ... d6xb4

12. a5xc3 (F) f6-e5    13. d4xf6 g7xe5 !

diagrama 03



após 13. ... g7xe5

Parece que as pretas estão tecnicamente inferiores por ter a peça h8 atrasada, é difícil porém as brancas comprovarem isto na prática.

Após 13. ... g7xe5, há três variantes para as brancas desenvolver:

Variante 1. 14. a3-b4,

Variante 2. 14. c3-d4,

Variante 3. 14. c3-b4.

### Variante 1. 14. a3-b4

14. ... e7-d6 15. c1-b2 ...

(Para 15. d2-e3 f4xd2 16. c1xe3 d8-c7 =)

(Sobre 15. b4-a5 d8-c7 seguido de 16. ... a7-b6 com igualdade.)

[Ainda se

15. b4-c5 d6xb4 16. c3xa5 f8-e7 17. d2-c3 e7-d6

18. c3-b4 a7-b6 19. a5xc7 d8xb6 20. b4-a5 h8-g7

21. a5xc7 d6xb8 22. f2-g3 b8-c7 23. g1-f2 c7-d6

24. f2-e3 ...

(Para 24. e1-d2 g7-f6 25. f2-e3 h6-g5 com empate.)

24. ... f4xd2 25. c1xe3 g7-f6 com destino de empate.]

{Já com

15. f2-g3 d8-c7 16. b4-c5 d6xb4 17. c3xa5 h8-g7

18. d2-e3 ...

[Se

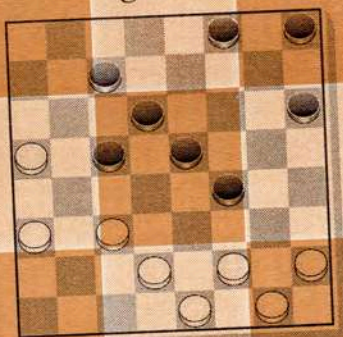
18. g3-h4 g7-f6 19. d2-e3 ...

(Para 19. g1-f2 a7-b6 20. f2-e3 h6-g5 com destino de empate )

19. ... f4xd2 20. c1xe3 a7-b6 =]

18. ... f4xd2 19. c1xe3 f8-e7! com igualdade }  
 15. ... a7-b6 16. b2-a3 b6-c5 17. b4-a5 d8-c7

diagrama 04



após 17. ... d8-c7

(É inviável prosseguir com 17. ... d8-e7?? ou 17. ... h8-g7??, devido a 18. c3-d4 seguido de 19. e1-d2 com ganho.)

18. c3-b4 h8-g7 19. f2-g3 g7-f6 20. d2-c3

(Um rápido empate ocorreria com

20. g3-h4 c5-d4! 21. g1-f2! f4-g3 22. h2xf4 e5xg3  
 23. d2-e3 d4-c3 24. b4xd2 d6-c5 25. d2-c3 g3-h2  
 26. c3-d4 h2-g1 27. d4xd8 f8-g7 28. d8xg5 h6xd2  
 29. e1xc3 g1xal etc...)

20. ... c5-d4 21. g1-f2 d4xb2 22. a3xc1 f6-g5  
 23. c1-b2 ...

(Caso brancas

23. g3-h4 e5-d4 24. h4xf6 h6-g5! 25. f6xh4 f4-e3  
 26. a5-b6! c7xc3 27. e1-d2 ... com empate!)

- 23 ... g5-h4    24. b2-a3 c7-b6 !    25. a5xc7 d6xb8  
 26. b4-a5 b8-c7    27. a3-b4 f8-e7    28. b4-c5 c7-d6  
 29. c5-b6 e7-f6    30. b6-a7 f4-e3 !    31. f2xd4 h4xf2  
 32. e1xg3 e5xc3    33. a7-b8 ...

(Para 33. a5-b6 f6-g5 com empate)

33. ... d6-c5 com empate.

### Variante 2. 14. c3-d4

14. ... e5xc3    15. d2xb4 h8-g7    16. f2-g3 ...

(Caso

16. f2-e3 f4xd2    17. c1xe3 g7-f6    18. e3-d4 h6-g5  
 19. h2-g3 e7-d6    20. e1-d2 d8-c7 =)

16. ... e7-f6    17. g3xe5 f6xd4    18. h2-g3

(Para 18. c1-d2 g7-f6 =)

18. ... h6-g5 com igualdade.

### Variante 3. 14. c3-b4

14. ... a7-b6    15. b4-a5 ...

{É interessante mostrar o segmento com

15. d2-c3                    e7-d6                    16. b4-a5

(Para

16. f2-e3 f4xd2 17. c1xe3 e5-f4 18. e3xg5 h6xf4  
19. c3-d4 d6-e5 20. d4xf6 f8-g7 etc...)

16. ... d8-e7 17. a5xc7 d6xb8 18. c3-b4...

(Caso

18. a3-b4 e7-d6 19. f2-e3 f4xd2 20. c1xe3 e5-f4  
21. e3xg5 h6xf4 22. c3-d4 h8-g7 etc...)

18. ... e7-d6 19. b4-c5 ...

[Para

19. f2-g3 b8-c7 20. g1-f2 ...

(Mau seria se as brancas jogassem

20. g5-h4? e5-d4! 21. b4-a5 f8-g7 e a superioridade  
das pretas é incontestável.)

20. ... h8-g7 21. b4-c5 d6xb4 22. a3xc5 c7-d6  
23. c5xe7 f8xd6 com empate ]

19. ... d6xb4 20. a3xc5 b8-c7 21. h2-g3 f4xh2  
22. c5-d6 c7-b6 23. d6xf4 h8-g7 com igualdade }

**15. ... d8-c7 16. d2-c3 c7-d6 17. a5xc7 d6xb8**  
**18. c3-b4 e7-d6=**  
**com jogo já estudado.**

## Sugiro evitar: A)

03. e3-f4 , pois elimina o plano de jogo das brancas.

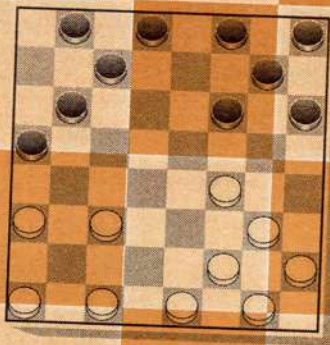
Este lance entra numa variante da *Abertura Bodiansk* levando à igualdade. Vejamos:

03. ... a7-b6    04. f4xd6 e7xe3    05. d2xf4 ... com igualdade (ver diagrama 05).

*Com a Abertura Bodiansk atingimos a mesma posição:*

01. a3-b4 b6-a5    02. b2-a3 a7-b6    03. e3-d4 d6-c5  
04. b4xd6 e7xe3    05. d2xf4

diagrama 05

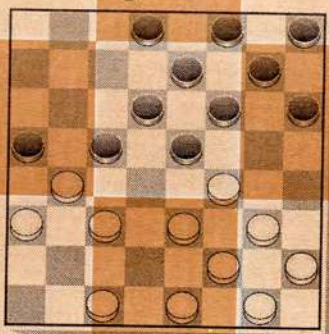


após 05. ... d2xf4

## B)

04. ...    b8-c7?    05. e3-f4 c7-b6    06. b2-a3 b6-c5  
07. d4xb6 a7xc5    08. d2-e3 ...

diagrama 06



após 08. d2-e3

*(As brancas oferecem o golpe para as pretas, visando o contragolpe que seria*

08. ... c5-d4 ?? 09. e3xc5 h6-g5 10. f4xh6 e5-f4  
11. g3xc7 d8xb2 12. c1-d2 a5xc3 13. a3xc1 e as pretas choram a derrota. )

{É forte o segmento 08. f2-e3 ! ...

08. ... f6-g5

*(Já não serve para as pretas a combinação*

08. ... c5-d4 ? 09. e3xc5 h6-g5 10. f4xh6 e5-f4  
11. g3xc7 d8xb2 12. d2-c3 b2xd4 13. c1-d2 a5xc3  
14. d2xb4 e7-d6 15. e1-f2 ! e as pretas estão derrotadas devido ao seu indefeso flanco direito. )

09. g3-h4 e5xg3 10. h4xf2 !

(10. h2xf4 e7-f6 =)

10. ... g7-f6



[Caso

10. ... g5-f4 11. e3xg5 h6xf4 12. f2-g3 d6-e5  
13. b4xd6 e7xc5

(Se 13. ... e5xc7 14. g3xe5 e7-d6 15. g1-f2 d6xf4  
16. f2-g3 d8-e7 17. g3xe5 e7-d6 18. e1-f2 d6xf4  
19. f2-g3 f8-e7 20. g3xe5 e7-d6 21. c3-d4 d6xf4  
22. d4-c5 X.)

14. c3-b4 a5xc3 15. d2xd6 e5xc7 16. g3xe5 f8-e7  
17. a3-b4 ! e7-d6 18. g1-f2 d6xf4 19. f2-g3 d8-e7  
20. g3xe5 e7-d6 21. e1-f2 d6xf4 22. b4-c5 !X. ]

[ Ainda se

10. ... g5-h4 11. e3-f4 ! g7-f6 12. f4-g5 h6xf4  
13. f2-g3 h4xf2 14. e1xc7 ! d8xb6 15. b4xd6 e7xc5

(a posição das pretas é delicada devido ao seu peão b6 inerte.)  
16. d2-e3 e as brancas estão para vencer ]

11. e3-f4 g5xe3 12. f2xb6 a5xc7 13. c3-d4 ! e a  
superioridade das brancas é irrefutável. }

**08. ... f6-g5 09. e3-d4 ! ...**

[ Para

09. g3-h4 ? e5xg3 10. h4xf6 ...

(Caso 10. h2xf4 ? , as brancas na ilusão de asfixiar as  
pretas não se dão conta do perigo !

10. ... c5-d4 ! 11. c3xc7 a5xc3 12. h4xf6 g7xg3

13. f2xh4 d8xb6 e só resta para as brancas um sofrível  
empate

14. c1-d2 ! b6-a5 15. d2xb4 a5xc3 16. e1-d2 !! c3xe1

17. g1-f2 e1xg3 18. h4xf2 com empate. )

10. ... g7xe5

e independente da tomada das brancas é preferível jogar de pretas. ]

09. ... g5xe3    10. d4xb6 a5xc7    11. f2xf6 g7xe5  
(A tomada

11. ... e7xg5 e após 12. c3-d4

a posição das brancas é esmagadora. )

12. g3-f4 e5xg3    13. h2xf4 c7-b6    14. b4-a5 b6-c5 !

{Para

14. ... d6-c5 ?    15. a5xc7 d8xb6    16. f4-e5 ! ... as  
brancas jogam o fino    16. ... h8-g7

[Caso

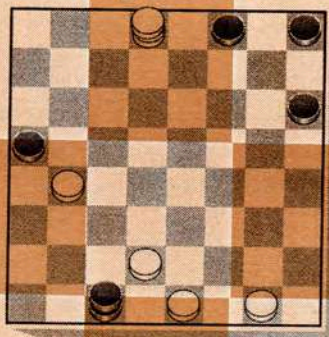
16. ... b6-a5    17. c1-d2 c5-d4    18. e5-f6 d4xb2  
19. f6xd8 b2-c1

(Se 19. ... b2-a1 20. a3-b4

e com o passe da peça para a dama o ganho das brancas é inevitável. )

20. a3-b4 ! ...

diagrama 07



após 20. a3-b4 !

O curioso é que foi criado um diagrama com estilo de problema, ou seja, jogam as pretas e perdem. Segue:

20. ... a5xc3    21. d2xb4 X , ou se  
20. ... c1xe3    21. e1-f2 X , ou ainda  
20. ... c1xf4    21. d8-g5 X , e finalmente  
20. ... c1xg5    21. d8xh4 a5xc3    22. e1-d2 ! c3xe1  
23. g1-f2 X . ]

[ Também perdem sem resistência se as pretas jogarem  
16. ... c5-d4    17. e5-f6 d4xb2

( Não resolve 17. ... e7xg5    18. c3xe5 b6-c5  
19. a3-b4 c5xa3    20. e5-d6 X )

18. f6xd8 b6-c5    19. d8-h4 ... e o ganho das brancas  
está próximo. ]

17. e5-d6 c5-d4    18. c3xe5 e7xc5    19. c1-d2 h6-g5  
20. d2-c3 b6-a5

[Para

20. ... c5-d4    21. e5-d6 d4xb2    22. a3xc1 g7-f6  
23. g1-f2 g5-f4

(Para 23. ... f8-g7 ou 23. ... g5-h4

24. f2-g3 X)

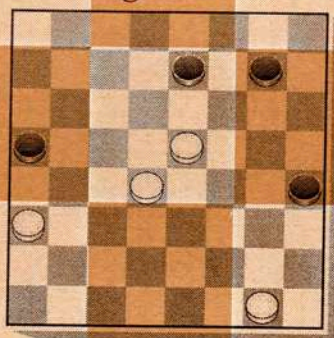
24. f2-e3 f4xd2    25. c1xe3 X ]

21. e1-f2 f8-e7    22. c3-d4 c5xe3    23. f2xd4 g5-h4

Conselho técnico: Convém lembrar que geralmente nos finais de jogo o objetivo é o domínio do centro como ilustrado no diagrama 8.

24. g1-f2 ! g7-h6    25. d4-c5 h6-g5

diagrama 08



após 23. ... g5-h4

(Caso as pretas joguem

25. ... a3-b4 26. e5-d6 e7-f6 27. c5-b6 h6-g5

28. a3xc5 g5-f4 29. b6-c7 f4-g3 30. f2-e3 g3-h2

31. c7-b8

com mais alguns lances as brancas consolidam a vitória. )

26. e5-f6 e7-d6

[ Não salva

26. ... g5-f4 27. f6xd8 f4-g3 28. f2-e3 g3-h2

(Se 28. ... a5-b4 29. e3-f4 X. )

29. c5-b6 a5xc7 30. d8xb6 X. ]

27. c5xe7 g5-f4 28. f6-g7 f4-g3 29. f2-e3 g3-h2

30. g7-h8 h2-g1 31. h8-d4 ... ver diagrama 09

31. ... g1-h2

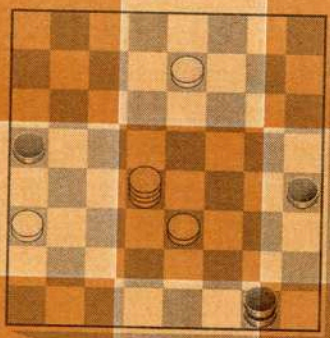
[ Caso

31. ... h4-g3 32. e7-d8 g3-f2

(Se 32. ... a5-b4 33. a3xc5 g3-f2 34. d8-b6 X. )

33. d8-h4 f2-e1 34. d4-a7 g1xd4 35. a7xf2 X.]

diagrama 09



após 31. h8-d4

32. e7-d8 h2-b8

(Para

32. ... h2-g3 33. d4-a7 g3-b8 34. d8-f6 b8-c7  
35. a7-b8 X.)

33. d4-a7 b8-e5

[Para

33. ... h4-g3 34. d8-h4 ...

(Para

34. ... b8-e5 35. h4xf2 e5-h8 36. f2-g1 h8-g7  
37. e3-f4 g7-a1 38. g1-h2 X)

(Se

34. ... g3-h2 35. a3-b4 a5xc3 36. e3-f4 b8xg3  
37. h4xb4 X)]

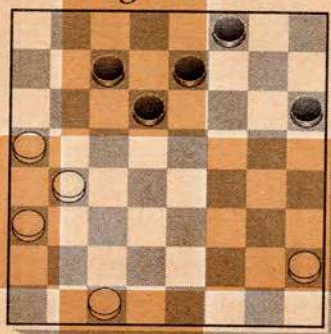
34. d8-g5 ! h4xf6 35. a7-b8 X}

15. e1-d2 h8-g7 16. g1-f2 g7-f6 17. f2-e3 f6-g5?

(As pretas na ilusão da vitória perdem sua chance de empate com 17. ... f6-e5 ! 18. c3-b4 e5xg3 19. e3-d4 c5xe3

20. d2xh2 d8-c7 com um tranqüilo empate.)

diagrama 10



após 20. ... d8-c7

{{É interessante mostrar uma partida jogada na *Abertura Espanhola* entre *JOÃO DE DEUS I X I SERAFINO* no *I Campeonato Estadual da Secretaria Estadual de Esporte e Turismo - SEET-(1991)*, cujo final é idêntico ao diagrama acima.

01. c3-b4 d6-e5 02. b4-a5 b6-c5 03. e3-f4 e7-d6  
04. b2-c3 f6-g5 05. a1-b2 ?! ...

O usual seria 05. c3-b4 com variantes já conhecidas.

Apesar do lance em pauta ser pouco jogado, pouco explorado, é viável. O poder de ação das brancas é bem limitado porém seguro.

05. ... g5xe3 06. f2xb6 ! ...

O objetivo da tomada para b6 é enfraquecer o flanco direito das pretas.

06. ... a7xc5 07. g3-f4 e5xg3 08. h2xf4 g7-f6  
09. d2-e3 f6-e5 !

Para 09. ... f8-g7 ? 10. c3-d4 X .

Para 09. ... f8-e7 ? 10. c3-d4 b8-a7 11. d4xb6 a7xc3

12. c1-d2 h8-g7

Caso 12. ... f6-e5 13. b2-c3 e5xg3 14. c3-d4 c5-b4

15. a5xc3 ! g3-h2 16. c3-b4

e a superioridade é das brancas.

13. b2-c3 f6-e5 ??

As pretas desperdiçam sua única chance de empate que seria 13. ... c5-b4 14. a3xc5 d6xb4

15. e3-d4 f6-g5 16. d2-e3 b4xd2

17. e1xc3 c7-b6 !

e apesar da superioridade das pretas, o jogo é de empate.

14. g1-f2 !! ... decisivo para a vitória das brancas. O objetivo deste lance é usar a estratégia da tabela h4.

14. ... e5xg3 15. f2xh4 c5-b4 16. a3xc5 d6xb4

17. c3-d4 b4-a3 18. d2-c3

sem chances para as pretas.

10. g1-h2 e5xg3 11. h2xf4 h8-g7 12. e1-d2 ! g7-f6

{Em jogo amistoso, **JOÃO DE DEUS 1 X 1 MESTRE GENALDO** as pretas prosseguiram com

12. ... f8-e7 13. c3-d4 c7-b6

[Uma seqüência interessante seria

13. ... e7-f6 14. d4xb6 f6-e5 15. f4-g5 h6xf4

16. e3xg5 e5-d4 ! com jogo para análise.

(É evidente que não pode 16. ... g7-h6 ??

17. b2-c3 h6xf4 18. d2-e3 X ) ]

14. a5xe5 e7-f6 15. d4xb6 f6xf2 16. d2-e3 ! f2xd4

17. a3-b4 g7-f6 18. b4-c5 f6-e5 19. f4xd6 b8-a7 !

empate.

(Se as pretas jogarem na ilusão da vitória

19. ... *d4-e3* após 20. *b2-c3* as pretas não podem  
20. ... *e3-f2* 21. *d6-c7 X*, nem  
20. ... *h6-g5* 21. *c3-d4 e3-f2* 22. *d6-e7* seguido de  
23. *d4-e5 X*. )}

13. c3-d4 b8-a7 14. d4xb6 a7xc5 15. b2-c3 f6-e5  
16. c3-b4 e5xg3 17. e3-d4 c5xe3 18. d2xh2 d8-e7  
Chegando ao mesmo diagrama. }}

**18. a3-b4 ! c5xa3 19. c3-d4 e as brancas estão para ganhar.**

**C)**

É fraco prosseguir com

**07. ... h6-g5 ? 08. g3-h4 ! g5-f4 ?**

(Finalmente as pretas perdem. Uma esperança que ainda restava seria 8. ... *g7-h6*.)

**09. f2-e3 ! g7-h6 10. e3xg5 h6xf4 11. b4-a5 ! b8-a7**  
(Para 11. ... *f8-g7* 12. *a3-b4 g7-h6* 13. *c1-b2 X*)

**12. a3-b4 a7-b6**

(Para

12. ... *f8-g7* 13. *h2-g3 f4xh2* 14. *b4-c5 d6xb4*

15. *a5-b6 a7xe3* 16. *d2xh6 b4xd2* 17. *c1xe3*

e as brancas estão para vencer. )

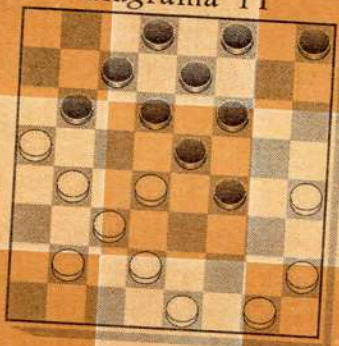
(Ainda se



12. ... c7-b6 13. a5xc7 d6xb8 14. b4-c5!  
 e agora não pode 14. ... b8-c7 ou 14. ... f8-g7  
 devido a 15. h2-g3 seguido de 16. c5-b6  
 com ganho para as brancas )

13. c1-b2 ...

diagrama 11



após 13. c1-b2

(Puro Sal!). Só resta para as pretas como tiro de misericórdia a combinação:

13. ... d6-c5 14. b4xb8 d8-c7

(Não resolve

14. ... f4-g3 15. h2xd6 e7xa3 16. a5xc7 d8xb6 17. e1-d2  
 sem resistência para as pretas. )

15. b8xd6 e7xa3 16. a5xc7  
 e a derrota das pretas é inevitável.

**D)**

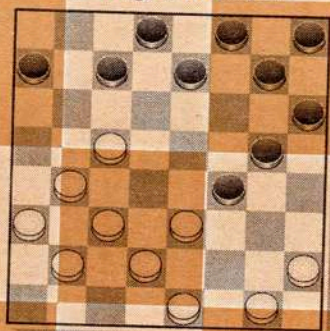
**(D.1)**

10. c1-b2 ...

Lance para impedir a ocupação da casa e5 pelas pretas.

10. ... f6-g5 ! 11. f2-e3 ...

diagrama 12



**após 11. f2-e3**

O jogo é tenso e requer análises precisas.

11. ... g7-f6

{Sobre

11. ... g5-h4 12. e3xg5 h6xf4 !

(É duvidosa a tomada 12.... h4xf6 !? devido a 13. e1-f2 !  
com melhor jogo para as brancas )

13. e1-f2 ...

[Para  
13. g1-f2 g7-h6 !

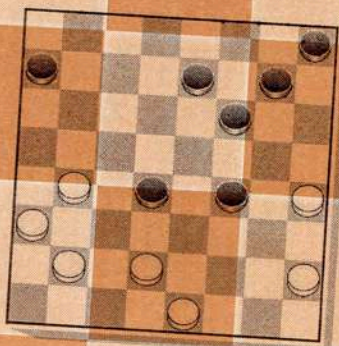
(Fracos seria se

13. ... e7-f6 ? 14. b4-a5 f8-e7

15. c3-b4 h4-g3 16. f2xh4 c7-b6

17. a5xc7 d8xd4

diagrama 13



após 17. ... d8xd4

18. e1-f2 ... e as brancas desenharam uma posição esmagadora tornando difícil o empate para as pretas.)

14. b4-a5 e7-d6 ! 15. c5xe7 f8xd6 etc..]

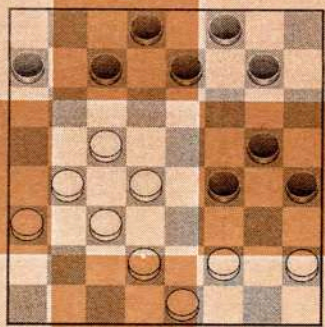
13. ... g7-f6 14. d2-e3 f4xd2 15. c3xe1 h8-g7  
16. b2-c3 f6-g5 17. c3-d4 g7-f6 ≡ }

12. g1-f2 h8-g7 13. c3-d4 ...

(Fracos seria se 13. b4-a5 ? f6-e5 14. c3-b4 c7-d6  
com superioridade para as pretas)

13. ... g5-h4 14. e3xg5 h6xf4 15. b2-c3 f6-g5

diagrama 14



após 15. ... f6-g5

16. b4-a5 ...

(*Não é bom jogar*

16. f2-e3 ? e7-f6 17. b4-a5 c7-b6 18. a5xc7 d8xb6

19. a3-b4 h2-g3 !

e as pretas estão superiores)

16. ... g7-h6 17. f2-e3 ! ...

(*Fracó seria se*

17. a5-b6 c7xa5 18. f2-g3 h4xf2 19. e1xe5 g5-h4

e as pretas devem ganhar)

17. ... e7-d6 18. c5xe7 f8xd6 19. a3-b4 a7-b6

20. e1-f2 d8-e7 21. d4-e5 b6-c5 22. e5xg3 c5xa3

23. e3-d4 com jogo para empate.

D.2)

10. c1-b2 f6-g5! 11. b4-a5 g7-f6

diagrama 15



após 11. ... g7-f6

Uma interessante sequência ocorreria com

12. c3-b4 c7-b6 13. a5xc7 d8xd4 14. f2-e3 d4xf2  
15. e1xg7 h8xf6

Após 15. ... h8-f6 apresentamos alguns ensaios de variante:

Variante 1. 16. b4-a5, Variante 2. 16. h2-g3

### Variante 1. 16. b4-a5

16. ... e7-d6 17. b2-c3 ...

[Se 17. h2-g3 g5-h4 =

(Não pode 17. a3-b4 ?? d6-c5 18. b4xd6 f6-e5 X. )]

17. ... f6-e5 18. g1-f2 ...

(Está proibido 18. c3-b4 ou 18. a3-b4 pois 18. ... d6-c5 X)

18. ... f8-g7 19. d2-e3 ...

(Continua proibido 19. c3-b4 ou 19. a3-b4)

19. ... g7-f6 com destino de empate.

## Variante 2. 16. h2-g3

16. ... a7-b6 17. g3-h4 b6-a5 18. b2-c3 g5-f4  
19. b4-c5 f6-e5 =

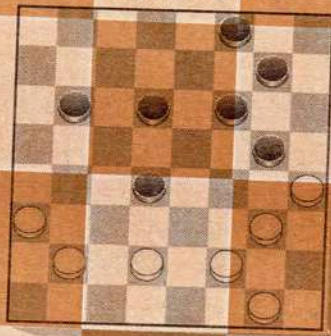
### D.3)

10. c1-b2 f6-g5! 11. b4-a5 g7-f6 12. c3-d4 f4-e3  
13. d2xf4 g5xe3 14. f2-g3 ...

(Para 14. c5-b6 e3xc5 15. b6xd4 7-b6 com igualdade)

14. ... h6-g5 15. d4xf2 c7-b6 16. a5xc7 d8xd4  
17. g3-h4 h8-g7 18. h2-g3 e7-d6 19. e1-d2 a7-b6

diagrama 16



após 19. ... a7-b6

A posição é de empate, porém as pretas terão que jogar com cautela.

Pois segue :

20. b2-c3 ...

(Se

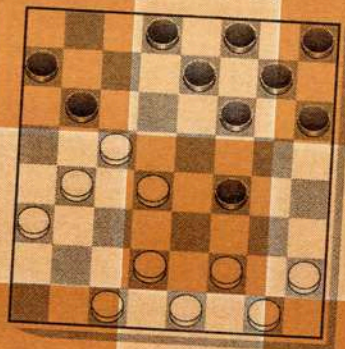
20. d2-e3 b6-c5 21. g3-f4 g7-h6 22. b2-c3 d4xb2  
23. a3xc1 c5-b4 24. c1-b2 b4-a3 25. b2-c3 d6-c5  
com destino de empate.)

20. ... d4xb2 21. a3xc1 b6-a5 22. d2-e3 a5-b4  
23. c1-b2 b4-c3! 24. b2xd4 d6-e5 empate.

**E)**

10. ... c7-b6 ?

diagrama 17

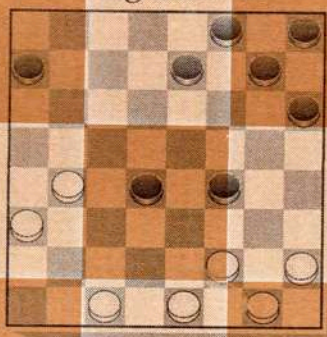


após 10. ... c7-b6 ?

A tentativa das pretas para ocupar a tabela a5 via b6 é frustrante devido a

11. b4-a5 f6-e5 12. a5xc7! e5xc3 13. d2xb4 d8xd4

diagrama 18



após 13. ... d8xd4

A superioridade das pretas é ilusória, pois as brancas jogam:

14. b4-a5 ! ...

E a derrota das pretas está próxima. Nesta posição a teoria se faz presente. O flanco direito das pretas encontra-se debilitado e os peões a7 e h8 continuam atrasados. As brancas por sua vez procuram tirar proveito da posição.

14. ... g7-f6

[Para

14. ... d4-c3 15. c1-d2 ! ...

lance que busca a vitória pelo flanco direito das pretas ,

(Mau seria se 15. a3-b4 c3-d2  
proporcionando às pretas um empate. )

15. ... c3-b2

(Se 15. ... g7-f6 16. d2xb4 f6-e5 17. f2-g3



e as brancas ficam para vencer.)

16. a3xc1 g7-f6 17. f2-g3! h8-g7

(Se

17. ... f6-e5 18. c1-b2 e7-d6 19. b2-a3 h8-g7  
20. a3-b4 g7-f6 21. g1-f2

e o ganho das brancas é teórico.)

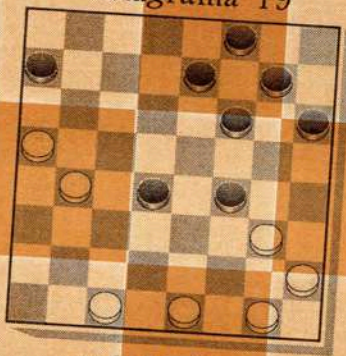
18. g3xe5 f6xd4 19. g1-f2! e7-d6 20. c1-b2 f8-e7

(Se 20. ... g7-f6 21. d2-e3 X.)

21. d2-c3 d6-e5 22. c3-b4 e7-d6 23. e1-d2 X.]

15. a3-b4 h8-g7 16. f2-g3! ...

diagrama 19



após 16. f2-g3!

(Mau seria se  
16. b4-c5? d4xb6 17. a5xc7 f4-g3 18. h2xf4 e7-d6  
dando as pretas condições para empate.)

(Também não serve

16. f2-e3? f4xd2 17. e1xe5 f6xd4 18. b4-c5 d4xb6

19. a5xc7 e7-d6 20. c7xe5 f8-e7  
com destino de empate. )

16. ... f4-e3

(Caso

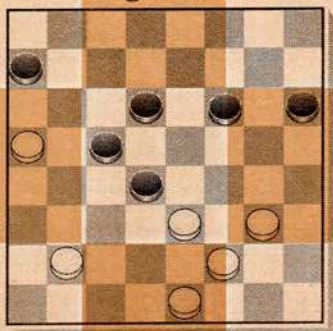
16. ... d4-c3 17. g3xe5 e5xd4 18. b4xd2 e7-d6  
19. g1-f2 f8-e7 20. c1-b2 g7-f6 21. d2-e3 ! d6-c5  
22. h2-g3 e7-d6 Atenção para o diagrama 20

Apesar das pretas estar com o centro, o peão a7 continua atrasado e após 23. e1-d2 X, as pretas estão derrotadas. )

[Caso

16. ... d4-e3 17. g3xe5 f6xd4 18. h2-g3 e7-d6  
19. g3-h4 ! ...

diagrama 20



após 22. ... e7-d6

(Mau seria se

19. b4-c5 ? d4xb6 20. a5xe5 f8-e7 21. e1-f2 h6-g5  
22. f2xd4 g5-f4 com empate. )

19. ... f8-e7 20. e1-d2 g7-f6 21. d2xf4 f6-e5  
22. g1-h2 e5xg3 23. h2xf4 e as pretas abandonam. ]

17. g3-h4 ! e7-d6  
 (Para 17. ... h6-g5 18. b4-c5 X.)  
 18. e1-d2 sem chance para as pretas.

**F)**

12. a3xc5 f6-e5 13. d4xf6 g7xe5 14. f2-g3 ...

[Caso

14. d2-c3 e7-d6 15. c5xe7 f8xd6 16. c3-b4 a7-b6  
 17. a5xc7 d8xb6 18. b4-a5 h8-g7 19. a5xc7 d6xb8  
 20. f2-g3 b8-c7 21. g1-f2 c7-d6 !  
 e tudo caminha para um empate.

(*Mau seria* 21. ... g7-f6 ? 22. c1-d2  
 com ganho teórico para as brancas. )

14. ... h8-g7 15. g1-f2 d8-c7 Com jogo tenso.

Para um melhor aperfeiçoamento das variantes, Segue :

**A. A. TEIXEIRA 0 X 2 JOÃO DE DEUS**  
 (Campeonato Brasileiro - SJCampos/SP -5/12/1992)

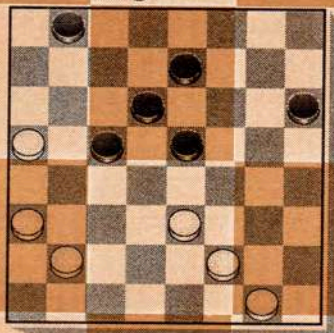
01. c3-d4 d6-e5 02. b2-c3 b6-a5 ?! 03. a3-b4 c7-d6!  
 04. a1-b2 a7-b6 05. b2-a3 b6-c5 06. d4xb6 a5xc7  
 07. b4-c5 ...

Lance fraco para o nosso sistema. Melhor seria 07. e3-d4  
 com forte jogo para as brancas já estudado.

07. ... d6xb4 08. c3xa5 f6-g5 09. g3-f4 e5xg3

- |                 |                 |                 |
|-----------------|-----------------|-----------------|
| 10. f2xf6 g7xe5 | 11. h2-g3 h8-g7 | 12. e3-f4 g7-f6 |
| 13. f4xd6 e7xc5 | 14. g3-f4 c7-d6 | 15. e1-f2 f8-g7 |
| 16. c1-b2 d8-e7 | 17. d2-e3 f6-e5 | 18. f2-g3 g7-f6 |
| 19. g3-h4 e5xg3 | 20. h4xf2 f6-e5 |                 |

diagrama 21



após 20. ... f6-e5

*A posição das pretas é superior devido a seus peões c5 e e5.*

- |                 |                 |                 |
|-----------------|-----------------|-----------------|
| 21. f2-g3 b8-c7 | 22. e3-f4 e7-f6 | 23. g1-f2 f6-g5 |
| 24. f2-e3 g5-h4 | 25. a5-b6 h4xd4 | 26. b6xd8 e5xg3 |
| 27. b2-c3 d4xb2 | 28. a3xc1 g3-f2 |                 |

*e as brancas abandonam.*

## CARLOS CAVALCANTE 1 X 1 JOÃO DE DEUS

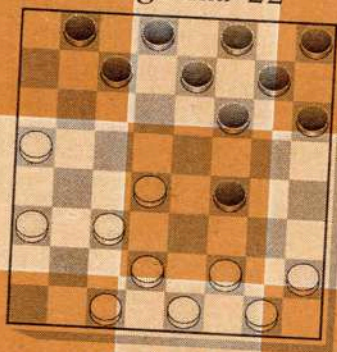
(Circuito Paulista)

- |                 |                    |                   |
|-----------------|--------------------|-------------------|
| 01. c3-d4 d6-e5 | 02. b2-c3 b6-a5 ?! | 03. a3-b4 c7-d6 ! |
| 04. a1-b2 a7-b6 | 05. b2-a3 b6-c5    | 06. d4xb6 a5xc7   |
| 07. e3-d4 ! ... |                    |                   |

*lance forte e seguro.*

07. ... e5-f4! 08. g3xe5 d6xf4 09. b4-a5 ...

diagrama 22



após 09. b4-a5

É obvio que não pode  
09. f2-g3 ?? c7-b6 10. g3xe5 b6-c5  
com destino de ganho para as pretas.

09. ... f6-e5! 10. d4xf6 g7xe5 11. c3-b4 h8-g7  
12. d2-c3 e7-d6 13. c3-d4 e5xc3 14. b4xd2 d6-c5  
15. f2-g3 f8-e7 16. g3xe5 e7-d6 17. e1-f2 d6xf4  
18. d2-e3 f4xd2 19. c1xe3 h6-g5 20. h2-g3 g7-f6

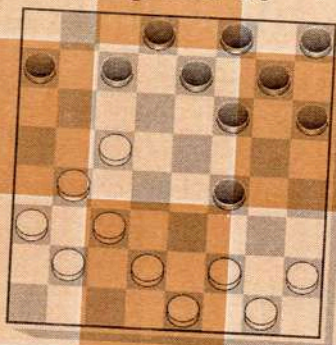
e terminou com empate.

---

**RUBENS AMORIM 1 X 1 JOÃO DE DEUS**  
(XXXII Campeonato Paulista)

01. c3-d4 d6-e5 02. b2-c3 b6-a5?! 03. a3-b4 c7-d6!  
04. a1-b2 a7-b6 05. b2-a3 b6-c5 06. d4xb6 a5xc7  
07. e3-d4! e5-f4! 08. g3xe5 d6xf4 09. d4-c5 b8-a7!  
10. c1-b2 ...

diagrama 23



após 10.c 1-b2

- |           |       |           |       |           |       |
|-----------|-------|-----------|-------|-----------|-------|
| 10. ...   | f6-g5 | 11. b4-a5 | g7-f6 | 12. c3-b4 | c7-b6 |
| 13. a5xc7 | d8xd4 | 14. d2-e3 | f4xd2 | 15. e1xg7 | h8xf6 |
| 16. h2-g3 | f6-e5 | 17. g3-h4 | g5-f4 | 18. g1-h2 | a7-b6 |
| 19. b4-a5 | b6-c5 | 20. b2-c3 | e7-d6 | 21. f2-g3 | f8-e7 |
| 22. a5-b6 | c5xa7 | 23. c3-d4 |       |           |       |
- com empate.

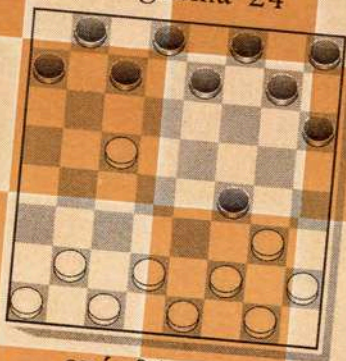
# Gambito Kukuiev

## Variante com 10. c1-b2 ?!

01. c3-d4 f6-g5 02. d4-c5 b6xd4 03. e3xc5 d6xb4  
04. a3xc5 ...

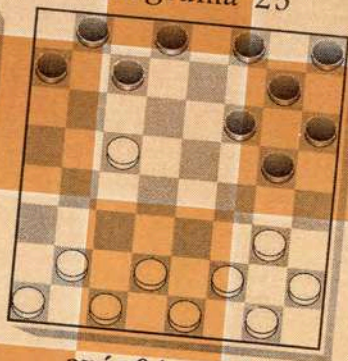
Na posição caracterizada, ao meu ver, 04. g5-f4! (ver diagrama 24) ou 04. e7-f6! (ver diagrama 25) são as melhores variantes para a seqüência do jogo.

diagrama 24



após 04. g5-f4 !

diagrama 25



após 04. e7-f6 !

04. ... g5-f4 ! 05. g3xe5 c7-b6 !

Forte e seguro.

(É pouco jogada a variante com o nome L. Potapov  
05. ... e7-f6 ?! 06. e5-d6 ! c7xe5 07. b2-c3 etc... )  
06. c5-d6 ! ...

*(Duvidoso seria para as brancas*

*06. e5-d6 !? b6xd4 07. d2-c3 e7xc5*

*08. c3xe5 e após*

*08. ... b8-c7 é preferível jogar de pretas. )*

**06. ... e7xc5 07. h2-g3 c5-b4 08. g3-f4 f8-e7  
09. b2-c3 b6-a5 !**

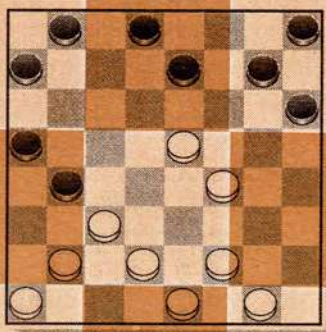
*(Não é aconselhável jogar*

*09. ... b4-a3 ? 10. c3-b4 a3xc5 11. e5-d6 e7-f6  
12. d6xb4*

*e a inferioridade das pretas é flagrante.)*

**10. c1-b2 ?! ...**

diagrama 26



**após 10. c1-b2 ?!**

O usual seria 10. f2-e3 ou 10. f2-g3 com possibilidades iguais.

O lance em questão, 10. c1-b2 ?!, tem como objetivo desfazer o plano teórico das pretas que seria futuramente ocupar a importante casa a3.

*(Como exemplo, as pretas já não podem 10 ... b4-a3 ?  
11. e5-d6 com clima de ganho para as brancas. )*



(*Fracamente também seria se*  
10. ... e7-f6? 11. d2-e3! b4xd2 12. e1xc3 f6xd4  
13. e3xc5  
*e as brancas almejam a vitória.*)

[As pretas conseguem um rápido empate com  
10. g7-f6 11. e5xg7 h8xf6! 12. f4-g5 ...

(Se 12. d2-e3 b4xd2 13. e3xc1 a7-b6 = )

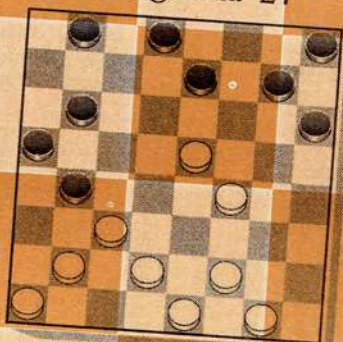
12. ... h6xf4 13. b2-a3 f4-e3 14. f2xd4 d8-c7  
15. a3xe5 c7-d6 16. a1-b2 d6xb4  
com destino de empate.]

Há para as pretas dois planos de jogo:  
I. 10. ... a7-b6, II. ... b8-c7.

**I)**

10. ... a7-b6

diagrama 27



após 10. ... a7-b6

11. d2-e3 b4xd2 12. e3xc1 ! e7-f6

(Para

12. ... a5-b4 13. b2-c3 b4xd2 14. e1xc3 g7-f6

15. e5xg7 h6xf8 16. c3-d4

com igualdade. )

13. c1-d2 f6xd4 14. d2-c3 d8-e7

(Para

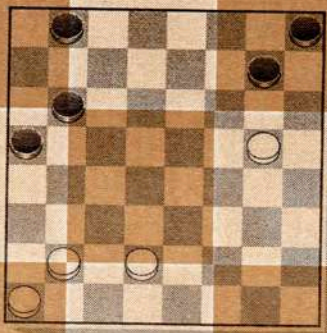
14. ... b6-c5 15. c3xe5 a5-b4 16. b2-c3 b4xd2

17. e1xc3 g7-f6 18. e5xg7 h6xf8 19. a1-b2 = )

15. c3xe5 e7-f6 16. e1-d2 f6xd4 17. f4-g5 ! h6xf4

18. f2-e3 d4xf2 19. g1xg5 ...

diagrama 28



após 19. g1xg5

Apesar das pretas estar com material a mais, o jogo é de empate.

19. ... b6-c5

( Para

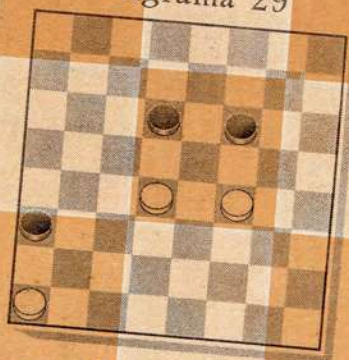
19 ... a5-b4 20. b2-a3 com empate. )

20. b2-c3 c5-b4 21. g5-h6 ! g7-f6 22. h6-g7 b8-c7  
 23. g7xe5 b4-a3 24. e5-f6 c7-d6 25. c3-d4 a5-b4  
 26. d4-e5 ! ...

(As brancas jogariam mal com

26. d4-c5 ? d6-e5 27. f6xd4 b4xd6 28. d2-e3 h8-g7  
 29. e3-f4 g7-f6

diagrama 29



após 29. ... g7-f6

E o ganho das pretas é teórico. )

26. ... d6xf4 27. f6-e7 f4-g3 28. e7-d8 g3-f2

(Não leva a nada

28. ... b4-c3 29. d2xb4 a3xc5 30. d8-e7 c5-d4  
 31. e7-h4 g3-h2 32. h4-f2 com empate.)

(Ainda se as pretas

28. ... g3-h2 29. d8-g5  
 com empate.)

29. d8-f6 ...

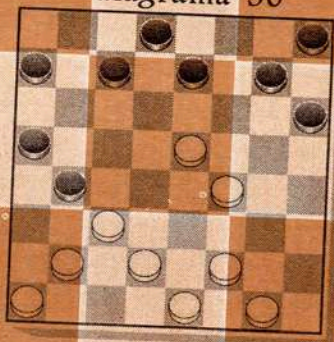
(Se 29. ... f2-g1 30. f6-g5 com empate. )

29. ... f2-e1 30. f6-c3 com empate.

## II)

10. ... b8-c7

diagrama 30



após 10. ... b8-c7

11. f2-g3 ! ....

[Com o plano 10. ... b8-c7, já não é bom para as brancas  
11. d2-e3 ? b4xd2 12. e3xc1 ? ... ver diagrama 31

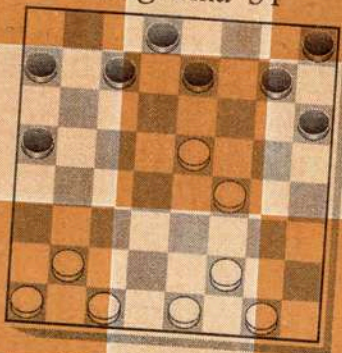
(Alguma expectativa com 12. e1xc3. )

12. ... e7-f6

O ataque das pretas é necessário, devido a vulnerabilidade do peão e5. Como exemplo temos :

13. f2-g3 ...

diagrama 31



após 12. e3xc1 ?

[Não resolve

13. c1-d2 f6xd4 14. d2-c3 d8-e7 15. c3xe5 e7-f6  
16. e1-d2 f6xd4 17. f4-g5 ...

(Se

17. d2-c3 a7-b6 18. c3xe5 a5-b4! 19. f2-g3 g7-f6  
20. e5xg7 h6xf8 X)

17. ... h6xf4 18. f2-e3 d4xf2 19. g1xg5 a5-b4!  
e não há remédio para as brancas.]

13. ... f6xd4 14. e1-f2 d8-e7 15. g1-h2 ...

(Para

15. c1-d2 c7-b6 16. g1-h2 e7-f6 17. f4-e5 d4-c3  
18. b2xd4 b6-c5 19. d4xb6 a7xc5 20. a1-b2 f6xd4  
21. d2-c3 a3-b4! e as brancas estão para vencer.)

15. ... e7-f6 16. f4-e5 d4-e3 17. f2xd4 h6-g5  
18. g3-h4 c7-b6 19. d4-c5 b6xd4 20. e5xc3 g5-f4

e as pretas caminham para a vitória.]

11. ... e7-f6

*(As pretas estão proibidas de prosseguir com*

*11. ... b2-a3 ? devido a 12. e5-d6 !)*

12. g3-h4 f6xd4 13. c3xe5 d8-e7

*(As pretas sofrem e não podem seguir com*

*13. ... b4-a3 ? 14. e5-d6 ! a3xg5 15. d6xb8 g7-f6*

*16. b8-d6 e as brancas devem vencer. )*

14. g1-f2 g7-f6 15. e5xg7 h6xf8

[Caso

15. ... h8xf6      16. f2-e3 b4-a3      17. b2-c3 c7-d6

*(Se*

*17. ... a3-b2 18. e1-f2 ! b2xd4 19. e3xc5 c7-d6*

*20. d2-e3 d6xb4 21. f4-e5 f6xd4 22. e3xa3 a7-b6*

*e não passa de um empate. )*

18. c3-d4 ... =

16. d2-c3 b4xd2

18. c3-b4 a5xc3

17. e1xc3 e para qualquer lance preto,

19. b2xd4 =.

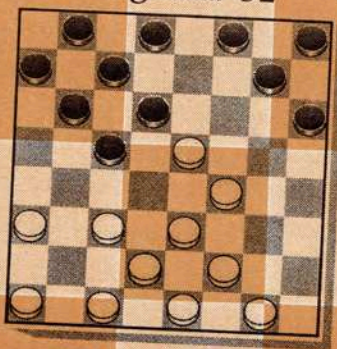
# Abertura Asa Negra Variante J. de Deus 07. d4-e5?!

01. c3-d4 h6-g5    02. g3-h4 d6-c5    03. b2-c3 g7-h6  
04. h2-g3 e7-d6    05. g3-f4 (A) f6-e5    06. h4xf6 ...

*(Também é possível  
06. d4xf6 g5xe7    07. c3-b4 ou    07. g1-h2  
com jogo pouco explorado. )*

06. ... e5xg7 (B)    07. d4-e5 ?! ...

diagrama 32



**após 07. d4-e5 ?!**

O lance, 07. d4-e5 ?!, é inovador e surpreendente.

[Joga-se muito

07. f2-g3 b6-a5    08. b4xb6 a7xc5    09. g3-h4 ...

*(Também pode 09. c3-d4 =)*

09. ...    c7-b6    10. c1-b2 ou 10. g1-h2

com possibilidades iguais. ]

É difícil acreditar que até ontem não se tinha posto em prática em campeonatos o ativo lance 07. d4-e5 ?! cuja consequência traz boas perspectivas para as brancas.

Há para as pretas dois planos de jogo:

**I. 07. ... f8-e7,    II. 07 ... b6-a5**

**I)**

**07. ... f8-e7**

**08. c3-b4 ...**

*(Fraco seria se*

*08. c3-d4 ? c5-b4    09. a3xc5 d6xb4*

*e a posição das brancas é comprometedor.)*

*(Não convém*

*08. f4-g5 d6xf4 !    09. f2-g3 f4xh2    10. c3-b4 h6xf4*

*11. b4xh6 f4-g3.*

*e é preferível jogar de pretas. )*

**08. ...    e7-f6 !?**

*(Não pode 08. ... b6-a5 ??    09. f4-g5 ! X.)*

*(Mais seguro para as pretas é*

*08 ...    g7-f6    09. e5xg7 h6xf8    10. b4-a5 c5-d4*

*com possibilidades iguais.)*

**09. b4-a5 f6xd4    10. a1-b2 d8-e7**

*(não pode 10. ... g7-f6 ?? devido a 11. a3-b4 X. )*



11. d2-c3! c5-b4

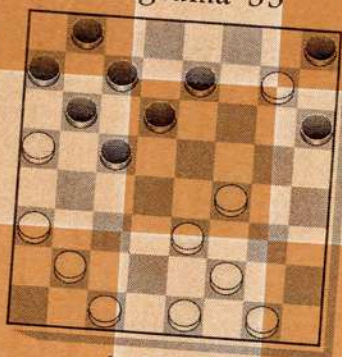
(Caso

11. ... e7-f6?? 12. c3xe5 f6xd4 13. e1-d2 X)

{Sobre

11. ... g7-f6 12. c3xg7 ...

diagrama 33



após 12. c3xg7

12. ... h8-f6?

As pretas desconhecendo o perigo optam por um caminho de derrota. Possibilidades de jogo teriam as pretas se 12. ... h6xf8

13. c1-d2! ...

Lance preciso para a vitória das brancas.  
(Na Gíria: Curto e Grosso).

13. ... c5-d4

[Não adianta

13. ... f6-g5 14. d2-c3 c5-b4

(Se 14. ... g5-h4 ou 14. ... e7-f6 então 15. c3-d4 com vitória temática para as brancas. )

15. a3xc5 d6xd2 16. e3xc1 ! X.]

(Não resolve também

13. ... f6-e5 14. g1-h2 e5xg3 15. h2xf4 X.)

14. e3xc5 b6xd4 15. d2-e3 d6-c5 16. f4-g5 X.

**12. c3xe5 d6-c5**

(Se

12. ... b6-c5 13. a5xc3 h6-g5 14. f4xf8 d6xb4

15. f8xd6 c7xe5 16. c1-d2

e a vitória das brancas está próxima )

**13. a5xc3 c5-d4 14. e3xc5 b6xf6 15. c3-b4 ! ...**

**A superioridade das brancas é evidente.**

{{ Exemplos:

1) 15. ... e7-d6 ? 16. b4-c5 e as brancas devem ganhar.

2) 15. ... f6-g5 ? 16. f2-e3 g5-h4 17. c1-d2

e as brancas estão superiores.

3) 15. ... a7-b6 ! 16. b2-c3 e7-d6 17. b4-a5 ...

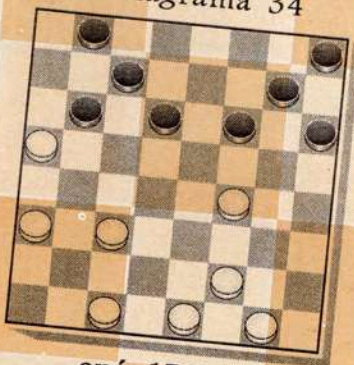
ver diagrama 34 17. ... f6-e5

(Para

17. ... f6-g5 18. f2-e3 g7-f6 19. c1-d2

e as brancas estão para vencer. )

diagrama 34



após 17. b4-a5

[Ainda se

17. ... b6-c5 18. c1-d2 f6-e5

(Para

18. ... c5-d4 19. c3xe5 f6xd4 20. f4-g5 h6xf4

21. f2-e3 d4xf2 22. g1xg5

e as brancas ficam para vencer )

19. f2-e3 e5xg3 20. c3-d4 X  
com derrota para as pretas. ]

18. f2-g3! b6-c5 19. c1-d2 ...

diagrama 35



após 19. c1-d2

A posição das pretas é delicada pois terão que realizar lances precisos para conseguir um empate.

19. ... g7-f6 !

{Para

19. ... c5-d4 ? 20. e1-f2 d4xb2 21. a3xc1 b8-a7

[Se

21. ... d4-e5 22. g1-h2 d6-e5 23. f4xd6 c7xe5

24. a5-b6 g7-f6 25. d2-e3 h6-g5

(Para 25. ... d4-c3 26. c1-d2 seguido de 27. g3-h4 X.)

26. e3xc5 g5-h4 27. c1-d2 h8-g7

28. b6-a7 g7-h6 29. d2-c3 X.]

22. d2-c3 a7-b6 23. f2-e3 b6-c5

(Se 23. ... g7-f6 24. e3-d4 X.)

24. c1-b2 ! g7-f6

(Se 24. ... c5-b4 25. b2-a3 X.)

25. g3-h4 e5xg3 26. h4xf2 d6-e5

(Se 26. ... c5-b4 27. a5-b6 X.)

27. e3-d4 c5xe3 28. f2xd4 e5-f4 29. c3-b4 X. }

20. d2-e3 h8-g7 21. c3-b4 e5-d4 22. g3-h4 d4xf2

23. g1xe3 b8-a7 !

(Fica claro que não pode 23. ... f6-e5 ?? 24. e3-d4 X.)

[Se  
23. ... c7-b6 24. a5xe5 f6xf2 25. e1xg3 ...

(*Pode também*  
25. b8xd6 f2-g1 26. d6-c7 b8xd6 27. e1-f2 X.)

25. ... c5-d4 26. f4-e5 d4xf6 27. g3-f4 X.]

(*É mau*

23. ... d6-e5 ?? 24. f4xd6 ! c5xe7 25. e3-d4 X.)

24. h6-g5 ! f6xh4 25. e1-d2 h4-g3 26. f4xh2 h6-g5 !

(*Mau seria*

26. ... g7-f6 ? 27. d2-c3 !  
e o ganho das brancas é temático.)

27. h2-g3 g7-h6 ! 28. d2-c3 c7-b6 ! 29. a5xe5 g5-h4  
30. b4xd6 h4xf6 com destino de empate.

## II)

07. ... b6-a5

08. c3-b4 ...

{Não é mau

08. c3-d4 f8-e7 09. d4xb6 a7xc5 10. a1-b2 c5-b4

[Para

10. ... e7-f6 11. d2-c3 f6xd4 12. c3xe5 d8-e7  
13. e1-d2 =

(*Não pode* 13. b2-c3 ?? h6-g5 ! X.)]

11. a3xc5 d6xb4    12. f2-g3 b4-a3    13. b2-c3 g7-f6  
14. e5xg7 h6xf8    15. g3-h4 =

com características de Gambito Kukuiev }

**08. ... a5xc3    09. d2xb4 a7-b6**

*(Duvidoso seria*

*09. ... h6-g5 !?    10. f4xh6 d6xd2    11. b4xd6 c7xe5*  
*12. c1xe3 e é preferível jogar de brancas. )*

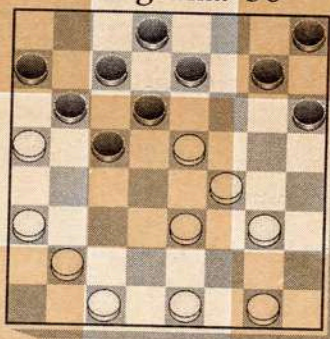
*(Claro que não pode 09. ... f8-e7 ??    10. f4-g5 X. )*

**10. b4-a5 f8-e7    11. a1-b2 e7-f6**

{Para

11. ... b8-a7    12. f2-g3 ...

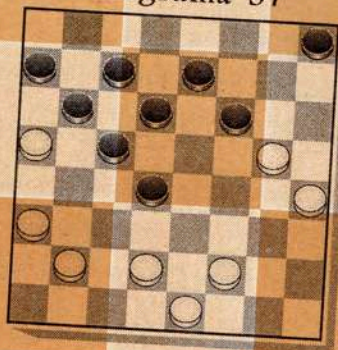
diagrama 36



**após 12. f2-g3**

[A vulnerabilidade do peão **e5** é apenas aparente. Caso  
12. ... e7-f6 ?    13. g1-f2 f6xd4    14. g3-h4 d8-e7  
*(Já não pode 14. ... g7-f6 ??    15. a3-b4 ! X. )*  
15. c1-d2 g7-f6    16. f6-g5 h6xf4    17. e3xg5 ...

diagrama 37



após 17. e3xg5

As brancas pretendem vencer embora com inferioridade de material ]

12. ... g7-f6 13. e5xg7 h8xf6!

(Fraco seria a tomada 13. ... h6xf8? 14. g3-h4  
com melhor jogo para as brancas. )

14. c1-d2 c5-d4 15. e3xc5 b6xd4 16. b2-c3  
com jogo para empate. }

12. c1-d2 f6xd4 13. d2-c3 d8-e7 14. c3xe5 b8-a7

(Fraco seria

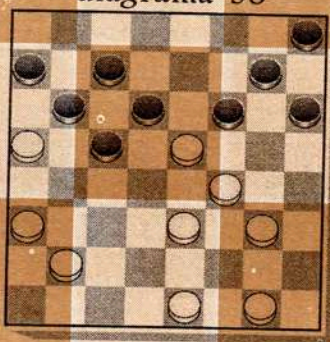
14. ... e7-f6? 15. e1-d2 f6xd4 16. d2-c3  
com ganho teórico para as brancas )

15. f2-g3 g7-f6

[Está proibido

15. ... e7-f6?

diagrama 38



após 15. ... e7-f6 ?

16. e1-f2 f6xd4 17. g1-h2 X.

Pois segue:

17. ... g7-f6 18. g3-h4 f6-e5

(Para

18. ... h6-g5 19. f4xh6 d4-c3 20. b2xd4 d6-e5  
21. h4-g5 X.)

19. h2-g3 h8-g7 20. h4-g5 X.]

16. e5xg7 h8xf6 17. g1-h2 f6-e5 18. g3-h4 e5xg3

19. h2xf4 c5-d4 20. e3xc5 b6xd4 21. e1-d2 e7-f6

22. d2-c3 f6-e5 23. a3-b4 e5xg3 24. c3xe5 d6xf4

25. h4xf2 h6-g5 26. b2-c3 g5-h4 27. b4-c5

com empate.



A)

Para

05. c3-b4 b6-a5 06. d4xb6 a5xc3 07. d2xb4 c7xc3  
08. e3-f4! g5xe3 09. f2xb2 f6-e5

com iniciativa para as pretas.

(Não pode

08. c1-b2 ?? devido a 08. ... f8-e7 ou 08. ... f8-g7

09. b2xd4 d6-e5 X.)

(Ainda se

08. c1-d2? f8-e7 09. d2xb4 d6-e5! 10. g1-h2 g5-f4  
11. e3xg5 h6xf4

e a posição das brancas é desesperadora, pois se

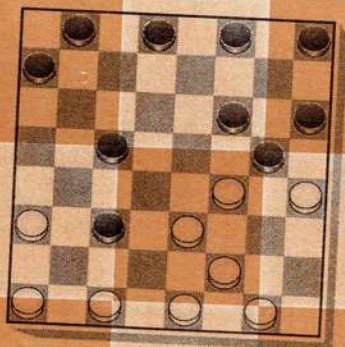
12. f2-e3 f4xd2 13. e1xc3 a7-b6

e as pretas devem vencer.)

[E finalmente se

08. g3-f4? d6-c5!

diagrama 39



após 09. d6-c5!

09. c1-b2 ...

(Para

09. c1-d2 c5-d4 ! 10. d2xb4 f8-g7 11. e3xc5 g5xe3  
12. f2xd4 f6-g5 X. )

09. ... c5-d4 ! 10. e3xc5 g5xe3 11. b2xd4 f6-e5  
12. d4xf6 f8-g7 e as pretas devem vencer

## **B)**

A teoria também recomenda tomar

**06. ... e5xg3 07. f2xh4 d6-e5 08. f6-e7 ...**

(Um lance inovador é

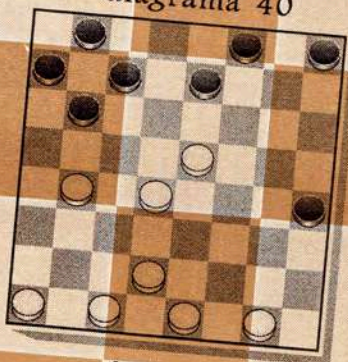
08. g1-f2 e5xg7 09. f2-g3 c7-d6 10. g3-f4 b6-a5  
11. d4xb6 a5xc7 12. a3-b4 ! com igual potência. )

**08. ... d8xf6 09. h4-g5 f6xh4 10. d4xf6 c5-d4!**  
**11. c3xe5 h6-g5 12. a3-b4 ...**

(A teoria recomenda 12. a1-b2 g5xe7 13. b2-c3 = )

**12. ... g5xe7 13. e3-d4 com igualdade.**

diagrama 40



após 13. e3-d4

Após 13. e3-d4, teve a seguinte continuação a partida amistosa entre

**J. DE DEUS 2 x 0 ORLANDO SANTOS**  
(27/02/86 - Largo do Machado - RJ)

13. ... b6-a5

(Evidente que não pode

13. ... e7-d6 ? 14. b4-a5 d6xf4 15. d2-e3 f4xd2  
16. c1xe3 com chances de vitória para as brancas. )

14. d2-e3 a5xc3 15. d4xb2 e7-f6 16. e5xg7 h8xf6  
17. b2-c3 c7-d6 18. c3-d4 a7-b6 19. g1-f2 b8-a7  
20. e3-f4 b6-c5 21. d4xb6 a7xc5 22. a1-b2 c5-d4 ?

As pretas na ilusão de dominar o centro são derrotadas.

(Um empate ocorreria com 22. ... f6-e5. )

23. c1-d2 ! ...

É difícil acreditar na derrota das pretas que ocupam o centro.

23. ... f8-g7

(Para 23. ... f6-e5 24. d2-c3 X. )

(Ainda se 23. ... d6-c5 24. d2-e3 X. )

24. d2-e3 d6-c5

(Para

24. ... f6-e5 25. e3xe7 e5xg3 26. e7-d8 g3-h2

27. f2-g3 X. )

25. e1-d2 g7-h6

(Não salva

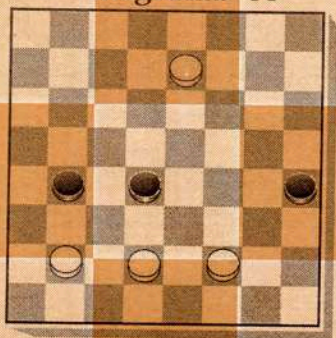
25. ... f6-e5 26. f4xb4 h4-g3 27. f2xh4 d4xf2

28. d2-e3 ! f2xd4 29. b4-c5 d4xb6 30. h4-g5

com vitória das brancas por oposição. )

26. f4-g5 h6xf4 27. e3xe7 c5-b4

diagrama 41



após 27. ... c5-b4

(E agora Zé, como evitar o empate ? )

A vitória ainda é possível para as brancas ?

Veja como o condutor das brancas em lance magistral consegue vencer a partida.

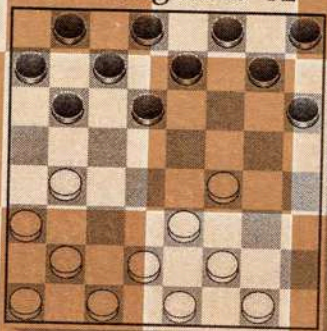
28. e7-f8 ! b4-a3 29. f2-g3 !! a3xe3 30. g3-f4 ! e3xg5

31. f8-h6 X

# Americana Inversa Variante 02. g3-f4 ?!

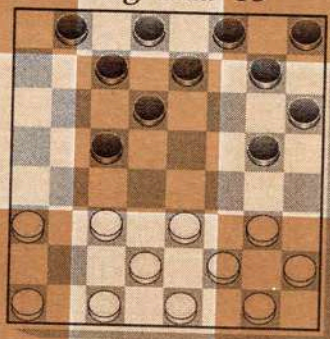
01. c3-b4 f6-e5 02. g3-f4 ?! e5xg3 03. h2xf4 ...

diagrama 42



Americana Inversa

diagrama 43



Americana

Observe e compare os diagramas acima. Na Americana inversa as brancas jogam com um tempo a mais.

Geralmente se joga

02. e3-f4 e7-f6 03. b4-a5 f6-g5 04. a3-b4 g5xe3  
05. f2xf6 g7xe5 06. g3-h4 etc...

O lance 02. g3-f4 ?! tira do jogo o ativo peão e5 e leva as pretas para um jogo prático.

Há para as pretas três planos de jogo:

I. 03. ... b6-c5, II. 03. ... d6-c5, III. 03. ... g7-f6

(Jogando 03. ... b6-a5 levaria o plano de jogo após

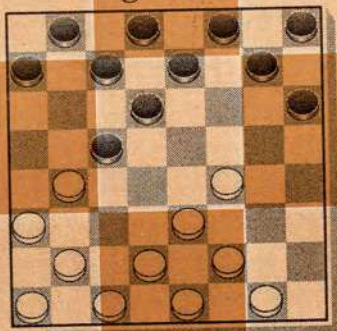
04. b4-c5 d6xb4 05. a3xc5 para a Abertura Russa. )  
(Ainda se

03. ... d6-e5 04. f4xd6 c7xe5 05. b4-a5 = )

I)

03. ... b6-c5

diagrama 44



após 03. ... b6-c5

As pretas impedem a simplificação das brancas (que seria 04. b4-c5) preferindo um jogo fechado e complexo.

04. b2-c3 ...

Após 04. b2-c3, há duas variantes para as pretas com interessante análise:

Variante 1. 04. ... g7-f6, Variante 2. 04. ... e7-f6

Variante 1. 04. ... g7-f6

05. c3-d4 h8-g7

(Não é aconselhável

05. ... f6-e5 06. d4xf6 e7xg5 07. a1-b2  
com iniciativa para as brancas.)

[Foi jogado

**J. DE DEUS 2 x 0 M. QUINTAS**

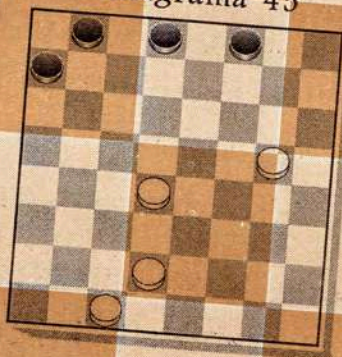
**(Circuito Paulista - Osasco - 9/Fev/92)**

05. ... f6-g5 06. d4xb6 c7xc3 07. d2xb4 h8-g7  
08. a1-b2 g7-f6 09. b4-c5 d6xb4 10. a3xc5 d8-c7  
11. b2-c3 e7-d6 12. c5xe7 f6xd8 13. f2-g3 c7-d6  
14. c3-d4 g5-h4 ?

(Melhor jogo para as pretas ocorreria com 14. ... a7-  
b6 =)

15. e1-d2 h4xf2 16. f4-e5 d6xf4 17. e3xg5 h6xf4  
18. g1xg5 ...

diagrama 45



**após 18. g1xg5**

A posição é de superioridade para as brancas e requer  
lances únicos para as pretas conseguirem o empate.

18. ... d8-e7 19. d2-e3 e7-f6 ?

O condutor das pretas perdem tendo uma ilusão de ótica.  
(O correto seria prosseguir com

19. ... e7-d6 ! 20. e3-f4 d6-c5 21. d4xb6 a7xc5  
e as pretas arrancariam o empate. )

20. g5xe7 f8xd6 21. c1-d2 X. ]

**06. d4xb6 c7xc3 07. d2xb4 d8-c7**

[Para

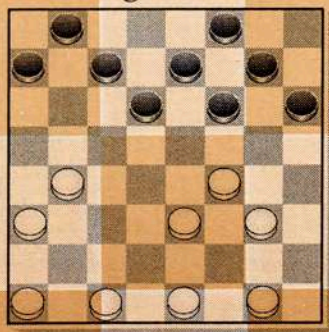
07. ... f6-e5 08. b4-c5 e5xg3 09. f2xh4 d6xb4  
10. a3xc5 b8-c7

(Para 10. ... g7-f6 11. e3-d4 h6-g5 12. g1-f2 = )

11. a1-b2 e o jogo caminha para um empate. ]

**08. f2-g3 ...**

diagrama 46



**após 08. f2-g3**

(Não convém

08. b4-c5 d6xb4 09. a3xc5 f6-e5 10. f4xd6 c7xe5  
etc... )



**08. ... a7-b6 !**

*(Fraco seria*

08. ... d6-e5 ? 09. f4xd6 c7xe5 10. e3-f4 e5-d4  
11. g3-h4 e as brancas devem vencer. )

*[Fraco também seria se*

08. ... f6-g5 ? 09. b4-c5 d6xb4 10. a3xc5 g7-f6  
11. g3-h4 e7-d6 12. c5xe7 f8xd6

*(Se*

12. ... f6xd8 13. h4xf6 f8-e7 14. f4-e5 e7xg5  
15. e3-f4 ! g5xe3 16. e5-f6  
e brancas devem ganhar. )

13. a1-b2 e brancas devem vencer. ]

**09. c1-d2 b6-a5.**

*(Está proibido 09. ... f6-g5 ? 10. g3-h4 ... 11. f4-e5 X. )*

*{Mau também seria se*

09. ... f6-e5 ? 10. d2-c3 b6-c5

*(Para*

10. ... g7-f6 11. b4-a5 b6-c5 12. c3-b4 e5-d4  
13. g3-h4 d4xf2 14. g1xe3 f8-g7 15. a1-b2 b8-a7  
16. b2-c3 f6-e5 17. e1-d2 e5xg3 18. h4xf2  
e o ganho para as brancas está próximo. )

*[Para*

10. ... b6-a5 11. e3-d4 e7-f6

*(Se 11. ... g7-f6 12. g1-h2*

e brancas devem vencer. )

12. g1-f2! h6-g5

(Para 12. ... c7-b6 13. b4-c5 d6xd2 14. e1xc3  
com ganho para as brancas.)

13. f4xh6 e5-f4 14. g3xe5 d6xf4 15. b4-c5 b8-a7  
(Se 15. ... f4-e3 16. f2-g3 X.)

16. e1-d2 c7-b6 17. a3-b4 f6-g5 18. d2-e3 X.]

11. g3-h4 e5xg3 12. h4xf2 g7-f6 13. c3-d4 c7-b6  
14. b4-a5 d6-e5

[É perdedor

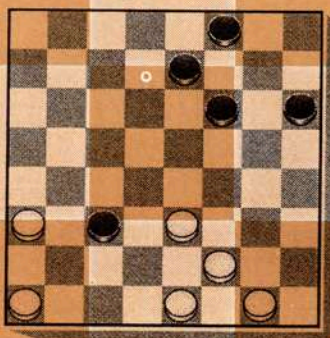
14. ... b8-c7 15. e1-d2! ...

(E já não pode 15. ... d6-e5 16. a3-b4 X.)

(Para 15. ... h6-g5 ou 15. ... f6-g5 16. d2-c3 X.)]

15. a5xc7 b8xd6! 16. d4xb6 d6-c5 17. d6xd4 e5xc3

diagrama 47



após 17. ... e5xc3

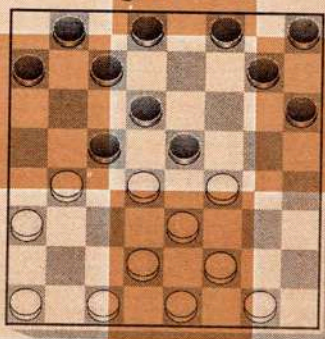
18. f2-g3 ... e as pretas terão que jogar o fino para não perder. }

10. b4-c5 d6xb4 11. a3xc5 c7-d6 12. g1-f2 d6xb4  
13. f4-e5 f6xd4 14. e3xa3 g7-f6 com igualdade.

## Variante 2. 04. ... e7-f6

Lance para inibir as brancas de jogar 05. c3-d4 devido a  
05. ... f6-e5

diagrama 48



posição digna de análise

05. f2-g3 ...

Há duas continuações de interesse para as pretas:

Continuação 1. 05. ... f6-g5, Continuação 2. 05. ... c7-b6

[Também pode pretas

05. ... f6-e5 06. g3-h4 ...

(Certamente não pode

06. b4-a5 ? e5-d4 07. c3xe5 c5-b4 08. a3xe7 d8xh4  
com provável ganho para as pretas. )

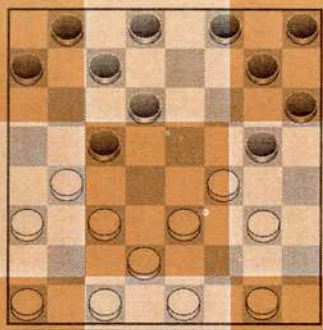
06. ... e5xg3 07. h4xf2 g7-f6 08. b4-a5 f6-e5

09. c3-b4 h8-g7

com jogo equilibrado. ]

## Continuação 1. 05. ... f6-g5

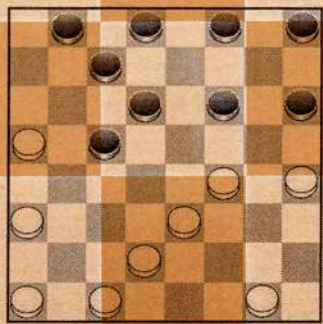
diagrama 49



após 05. ... f6-g5

06. b4-a5 g5-h4    07. c3-d4 h4xf2    08. e1xg3 g7-f6  
09. d4xb6 a7xc5    10. g3-h4 ...

diagrama 50



após 10. g3-h4

10. ... d8-e7

A intenção das pretas é de complicar o jogo.

*(Um rápido empate ocorreria com*

10. ... f6-e5    11. g1-h2 e5xg3    12. h2xf4 f8-e7

13. a1-b2 b8-a7! 14. b2-c3 c7-b6 15. a5xe5 c5-d4  
16. e3xc5 e7-d6 etc... )

11. g1-f2 ...

{Sobre

11. a1-b2 h8-g7 12. g1-f2! f6-e5 13. f2-g3! ...

(Caso

13. f4-g5 ?? h6xf4 14. e3xg5 g7-h6 15. f2-e3 h6xf4  
16. e3xg5 e5-d4 X. )

13. ... g7-f6

[Com o lance 13. ... e5-d4 é forçoso para as brancas  
14. a3-b4! ...

(É mau 14. d2-c3 d4xf2 15. g3xe1 g7-f6  
e as pretas estão superiores.)

14. ... d4xf2

(Já não adianta

14. ... c5xa3 15. e3xc5 d6xb4 16. a5xc3  
sem nenhuma vantagem para as pretas. )

15. g3xe1 c5xa3 16. f4-e5 d6xf4 17. d2-e3 f4xd2  
18. clxe3 a3xc1 19. e3-f4 clxg5 20. h4xb6  
as brancas ficam inferiores, mas empatam. ]

14. b2-c3 b8-a7!

(É fraca a seqüência 14. ... f8-g7 ?? devido ao eficiente

sacrifício 15. a3-b4 ! c5xa3 16. e3-d4 X. )

15. c3-b4 f8-g7 16. d2-c3 e5-d4 17. c3xe5 f6xf2  
18. g3xe1 c5-d4 19. e1-d2 caminhando para o empa-

te.}

11. ... h8-g7 12. c1-b2 b8-a7

(Está proibido 12. ... f6-e5 ?? devido a 13. a3-b4 ! X. )

13. b2-c3 f6-e5

(A rota com

13. ... c5-b4 ?? 14. a3xc5 d6xb4 15. c3-d4 b4-a3  
16. d4-c5 c7-d6 17. f4-e5 f6xb6 18. a5xe5 a7-b6  
19. e3-d4 b6-a5 20. d2-e3 X. )

14. f2-g3 ! ...

(Fracó seria

14. a5-b6 e5xe1 15. a5xh8 d6-e5 16. h8xb6 a7xc5  
e as pretas ficam superiores. )

14. ... g7-f6 15. c3-b4 f8-g7 16. d2-c3 e5-d4  
17. c3xe5 f6xf2 18. g3xe1 c5-d4 19. e1-d2 g7-f6  
20. d2-c3 d4xb2 21. a1xc3 f6-e5 22. b4-c5 d6xd2  
23. f4xb8 e7-f6 com destino de empate.

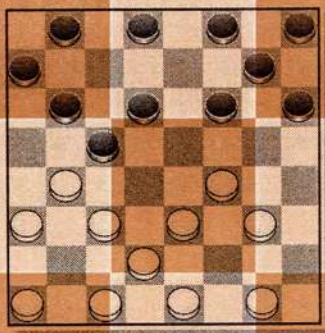
Continuação 2. 05. ... c7-b6 ver diagrama 51

06. c3-d4 f6-g5

[Prosseguindo com

06. ... b6-a5    07. d4xb6 a5xc3

diagrama 51



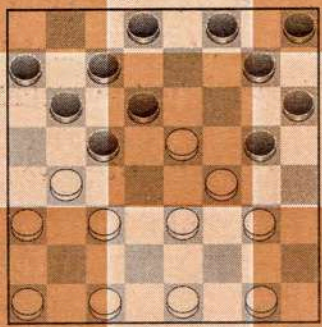
**após 05. ... c7-b6**

(Se 07. ... a5xc7 08. b4-c5  
com jogo confortável para as brancas. )

08. d2xb4 a7xc5    09. a1-b2 com igualdade. ]

**07. d4-e5 b8-c7 08. d2-c3 ! ...**

diagrama 52



**após 08. d2-c3 !**

O jogo é tenso e exige cautela.

(Já não pode

08. ... c5-d4 ?? 09. e3xe7 d8xb2 10. a1xc3 g5xe3  
11. c3-d4

e as pretas abandonam. )

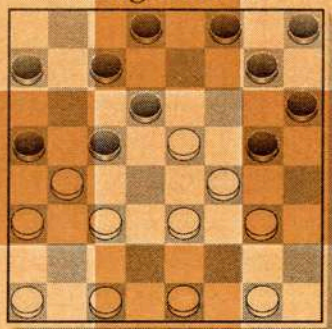
(Mau Também seria seguir com

08. ... g5-h4 ? 09. c1-b2! h4xf6 10. f4-e5 f6xd4  
11. c3xe5 d6xf4 12. b4xb8 f4-e3 13. b2-c3 !

com melhor jogo para as brancas. )

08. ... b6-a5 !

diagrama 53



após 08. ... b6-a5 !

{{Se prosseguir com

08. ... f8-e7 ? 09. c3-d4 b6-a5

[Para

09. ... g5-h4 ? 10. b4-a5 h4xf2 11. e1xg3 g7-f6  
12. e5xg7 h6xf8

(Se 12. ... h8xf6 13. g3-h4 X)

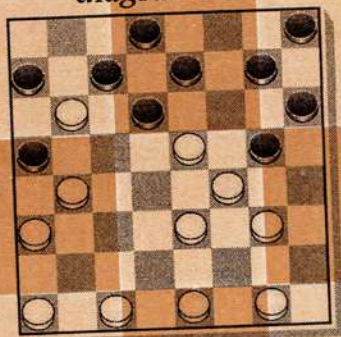
13. f4-g5 ! com ganho teórico para as brancas.]

10. d4xb6 ... ver diagrama 54



10. ... a5xc3 11. c1-b2 c7xa5

diagrama 54



após 10. b4xb6

(Para  
11. ... a7xc5 12. b2xb6 c7xa5 13. e5xc7 d8xb6  
14. a1-b2  
e as brancas estão superiores.)

12. b2xd4! e7-f6

[Para 12. ... g5-h4? 13. e5xc7 d8xb6  
(Se 13. ... h4xf2 14. e1xg3 d8xb6 15. a3-b4 X.)  
14. a3-b4 X.]

{Ainda se pretas

12. ... d8-c7 13. g3-h4 e7-f6 14. g1-h2! c7-b6

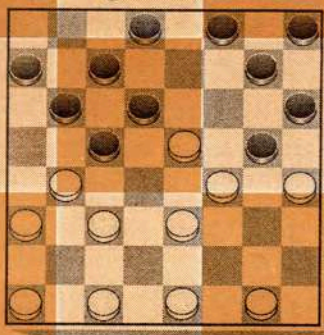
[Para

14. ... a7-b6 15. a1-b2 d6-c5 16. b2-c3 c7-d6  
17. e5xc7 b6xd8 18. d4xb6 a5xc7 19. c3-b4 c7-b6  
20. h2-g3 b6-a5 21. b4-c5 X.]

(Se 20. ... d8-c7 ou 20. ... d8-e7 então 21. e3-d4 X)]  
15. e5xc7 b6xd8 16. a1-b2 d8-c7 17. b2-c3 X.}

13. e5xc7 d8xb6 14. a1-b2 !  
 com superioridade para as brancas. }}  
 09. g3-h4 ! ...

diagrama 55



após 09. g3-h4

09. ... c5-d4

(É fraca a tentativa

09. ... g7-f6 ? 10. e5xg7 h8xf6 11. e1-f2 c7-b6  
 12. c1-b2 f8-g7 13. g1-h2 sem chance para as pretas.)

[Para

09. ... f8-e7 10. h4xf6 e7xg5 11. c3-d4 a5xc3  
 12. d4xb2 d8-e7

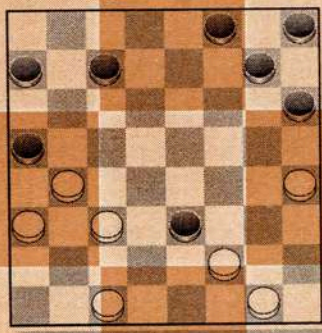
(Se 12. ... g3-h4 13. e1-d2 h4-g3 14. f4xh2 d6xf4  
 15. e3xg5 h6xf4 16. b2-c3 ... 17. c3-b4 = )

13. b2-c3 c5-d4 14. e3xc5 d6xd2 15. c1xe3 e7-f6  
 16. e1-f2 f6xd4 17. e3xc5 g5xe3 18. f2xd4 h6-g5  
 19. d4-e5 ! g7-f6 20. e5xg7 h8xf6 21. g1-f2

e não passa de um empate. ]

10. e3xe7 d8xb2 11. a1xc3 g5xe3 12. e1-f2 ...

diagrama 56



após 12. e1-f2

E o jogo é uma faca de dois gumes.

12. ... g7-f6

{Sobre

12. ... e3-d2 13. c1xe3 ...

(Pode também 13. c3xe1 a5xc3 14. c1-d2 = )

13. ... f8-e7 14. g1-h2 e7-f6

[Não é bom jogar 14. ... g7-f6? 15. f2-g3 ... e se  
15. ... c7-b6 16. e3-d4 ! h8-g7

(Já não pode

16. ... e7-d6 ?? 17. d4-e5 ! f6xb2 18. a3xc1 a5xc3  
19. h4-g5 X. )

17. b6-c5 h6-g5 18. d4-e5 X.]

15. e3-d4 f6-e5

(Está proibido

15. ... h6-g5 ?? 16. d4-e5 !! f6xb2 17. a3xc1 a5xc3

18. h4xf6 g7xe5 19. c1-d2 X)

(Se

15. ... c7-d6 16. f2-e3 a7-b6 17. e3-f4 b6-c5

18. d4xb6 a5xc7 19. b4-a5

com empate )

16. d4xf6 g7xe5 17. c3-d4

com destino de empate. }

13. f2xd4 h6-g5 14. g1-f2 c7-d6

(Para 14. ... g5-f4 15. f2-e3 etc. )

15. f2-g3 h8-g7 16. c1-d2 d6-e5 17. d2-e3 g7-h6

18. d4-c5 f8-e7 19. e3-d4 g5-f4 20. h4-g5

com destino de empate.

## II)

03. ... d6-c5 ver diagrama 57

As pretas com a simplificação querem um jogo aberto.

04. b4xd6 c7xg3 05. f2xh4 ... ver diagrama 58

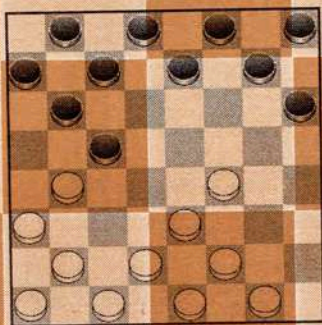
Após 05. f2xh4, há três variantes para as pretas desenvolver.

Variante 1. 05. ... b6-a5, Variante 2. 05. ... b6-c5,  
Variante 3. 05. ... h6-g5.

**Variante 1. 05. ... b6-a5**

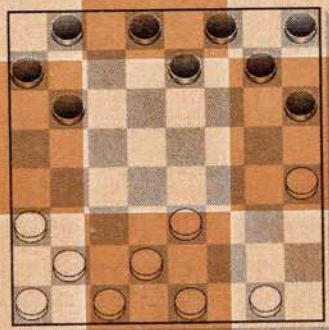
06. a3-b4 a5xc3 07. b2xd4 h6-g5

diagrama 57



após 03. d6-c5

diagrama 58



após 05. f2xh4

(Caso

07. ... e7-f6 08. d2-c3 a7-b6 09. a1-b2 f8-e7  
 10. g1-f2 e7-d6 11. e1-d2 com igualdade. )

08. h4xf6 g7xc3 09. d2xb4 a7-b6 10. b6-a5 b6-c5

[Pode pretas

10. ... h8-g7 11. a5xc7 b8xd6 12. a1-b2 d8-c7  
 13. b2-c3 c7-b6 14. g1-h2 g7-f6 15. h2-g3 b6-a5  
 16. g3-f4 d6-c5 17. e1-f2 e7-d6 18. c3-d4 f8-g7  
 19. d4xb6 a5xc7 20. e3-d4 c7-b6 21. c1-b2 d6-c5  
 22. f2-e3 b6-a5 com empate.

Como foi a partida entre *J. DE DEUS* *1 x 1* *ROMEU FARIA*  
 (37º Campeonato Paulista - 1998) ]

11. a1-b2 e7-d6    12. b2-c3 d6-e5    13. e1-d2 d8-e7  
 14. e3-d4 com empate.

### Variante 2. 05. ... b6-c5

06. b2-c3 g7-f6    07. c3-d4 a7-b6    08. d2-c3 e7-d6

(Para

08. ... d8-c7    09. e1-f2 c7-d6    10. f2-g3 b6-a5  
 11. d4xb6 a5xc7    12. a3-b4 com igualdade.)

09. c3-b4 b6-a5    10. d4xb6 a5xc7    11. b4-c5 d6xb4  
 12. a3xc5 f6-e5    13. e3-f4 e5xc3    14. h4xf2 h8-g7  
 15. f2-e3 g7-f6    16. e3-d4 d8-e7    17. a1-b2 h6-g5  
 18. e1-f2 e7-d6    19. c5xe7 f8xd6    20. f2-g3

com destino de empate.

### Variante 3. 05. ... h6-g5

06. h4xf6 g7xe5

(Pode pretas 06. ... e7xc5 = )

07. a3-b4 h8-g7

{Sobre

07. ... e7-d6    08. b4-a5 b6-c5    09. b2-a3 d8-c7  
 10. a1-b2 h8-g7    11. e1-f2 f8-e7

(Mau seria 11. ... g7-h6 ??    12. b2-c3 X.)

12. f2-g3 g7-h6 !

[Mau é prosseguir com

12. ... g7-f6 ?    13. e3-f4 e5-d4

(Para 13. ... a7-b6 ou 13. ... c5-d4 14. d2-c3 X.)  
14. g1-f2 ! e as brancas estão para vencer. ]

(Também é mau  
12. ... e7-f6 ? 13. g3-h4 !  
com superioridade para as brancas. )

13. g1-f2 !                      a7-b6 !

(Para 13. ... h6-g5 ?? 14. g3-h4 e7-f6 15. d2-c3 ! X.)

14. g3-h4 b8-a7    15. h4-g5 h6xf4    16. e3xg5 e7-f6 !

(Ruim é prosseguir com  
16. ... c5-d4 ?? 17. d2-c3 b6-c5 18. c1-d2 X.)

(Mau também seria

16. ... e5-d4 ? 17. g5-h6 e7-f6 18. f2-g3 d6-e5

19. d2-c3! d4-e3 20. c3-b4 c5-d4 21. b4-c5 e1-d2

22. c1xe3 d4xh4 23. c5-d6 e5-f4 24. d6xb8 f4-e3

25. a5xc7 e3-f2 26. a3-b4

e as brancas devem vencer. )

17. g5xe7 d6xf8    18. d2-c3 c5-b4    19. a3xc5 b6xd4

20. c1-d2 f8-e7    21. c3-b4 e5-f4    22. b2-a3 e7-d6

23. d2-c3 d4xb2    24. a3xc1 a7-b6    25. c1-d2

com empate. }

**08. b4-a5** **b8-c7**    **09. e1-f2** **g7-h6**    **10. f2-g3** **c7-d6**

(Para

10. ... e7-d6 11. e3-f4 b6-c5 12. d2-e3 f8-e7

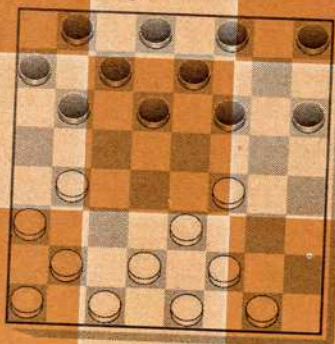
13. c1-d2 com jogo para empate )

11. a5xc7 d6xb8 12. e3-f4 com jogo para empate.

**III)**

03. ... g7-f6

diagrama 59



após 03. ... g7-f6

Apesar do lance 03. ... g7-f6 ser passivo, tem como objetivo a posse da casa e5 .

04. b4-c5 d6xb4 05. a3xc5 b6xd4 06. e3xc5 f6-e5

(Pode 06. ... f6-g5 = )

07. f4xd6 c7xe5 08. b2-c3 h6-g5

(Não pode

08. ... h8-g7 ?? 09. c5-b6 a7xc5 10. c3-b4 c5xa3

11. c1-b2 X. )

(Também não pode

08. ... b8-c7 ?? 09. c5-d6 e7xc5 10. c3-d4 X. )



{Foi jogado

08. ... e7-d6    09. c5xe7 f8xd6    10. d2-e3 h8-g7  
11. f2-g3 b8-c7    12. e3-f4 a7-b6    13. a1-b2 b6-c5  
14. c1-d2 g7-f6    15. d2-e3 c7-b6    16. g1-h2 b6-a5  
17. e1-d2 f6-g5    18. g3-h4 e5xg3    19. h4xf2 ! ...

(Mau para as brancas seria

19. h2xf4 ?? c5-b4    20. h4xf6 b4-a3 X. )

19. ... d8-e7

(Para 19. ... d6-e5    20. c3-b4 ! com empate. )

20. c3-d4 e7-f6    21. d4xb6 a5xc7    22. b2-c3 c7-b6  
23. c3-d4 b6-a5    24. h2-g3 a5-b4

(Mau seria para as pretas

24. ... d6-e5 ??    25. d4-c5 e5-d4    26. g3-f4 d4xb6  
27. f4-e5 X. )

25. g3-f4 b4-a3    26. d2-c3 g5-h4    27. f2-g3 com  
empate.

Partida amistosa entre

**J. DE DEUS (BRASIL) I X I A. KANDAUROV (RÚSSIA)**  
**(Copacabana-RJ-Nov/87) ]**

09. d2-e3 g5-f4    10. e3xg5 e7-f6    11. g5xe7 f8xd2  
12. ... b8-c7

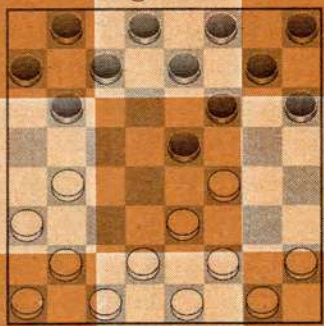
**qualquer tomada das brancas deve empatar.**

# Espanhola Recusada

## Variante 02. g3-f4 ?!

01. c3-b4 d6-e5 02. g3-f4 ?! ...

diagrama 60



após 02. g3-f4 ?!

As brancas optam por uma variante nunca explorada na literatura damística, com o objetivo de confundir o plano das pretas que esperavam das brancas : 02. e3-f4 e7-d6 levando-as para jogo conhecido.

02. ... e5xg3 03. h2xf4 ! ...

(Não convém tomar

03. f2xh4 pois após 03. ... b6-a5

é preferível jogar de pretas. )

Após 03. h2xf4, há para as pretas três planos de jogo:

I. 03. ... b6-a5, II. ... b6-c5, III. ... f6-e5

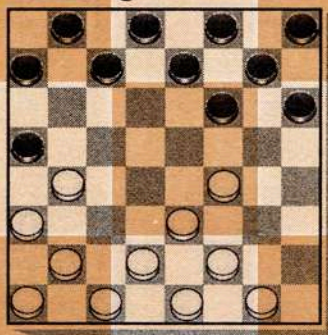
(Prosseguir com 03. ... f6-g5 04. b4-a5 =

com jogo ainda não estudado. )

**I)**

**03. ... b6-a5**

diagrama 61



**após 03. ... b6-a5**

A pressão no peão **b4** objetiva retardar o desenvolvimento do peão **a1**.

**04. b6-c5 ! ...**

*(Para*

*04. b2-c3 a7-b6 05. e3-d4 b6-c5 06. d4xb6 f6-e5  
07. f4xd6 e7xa7*

*com preferência de jogo para as pretas. )*

Há duas variantes merecedoras de análises

**Variante 1. 04. ... a5-b4 , Variante 2. 04. ... f6-e5**

[Para

04. ... f6-g5 05. a3-b4 a5xc3 06. b2xd4 ...

com bom jogo para as brancas.

(É possível também a tomada 06. d2xb4 = )]

{Se

04. ... c7-b6 05. a3-b4 ...

(Não é mau

05. d2-c3 b6xd4 06. e3xc5 f6-g5 07. f2-e3 g7-f6

08. c3-b4 a5xc3 09. b2xd4

com forte jogo para as brancas. )

05. ... a5xc3

[Se 05. ... b6xd4 06. e3xc5 a5xc3 07. b2xd4 ...

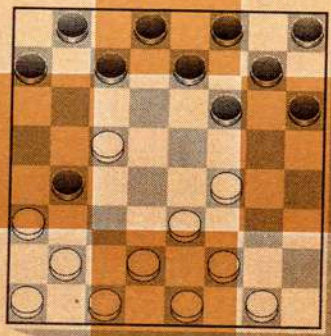
com preferência de jogo para as brancas.

(Pode também 07. d2xb4 = )]

06. b2xd4 f6-g5 07. a1-b2 com forte jogo para as brancas.}

### **Variante 1. 04. ... a3-b4**

diagrama 62



após 04. ... a3-b4

05. c5-b6 ! ...

( Evidente que não pode

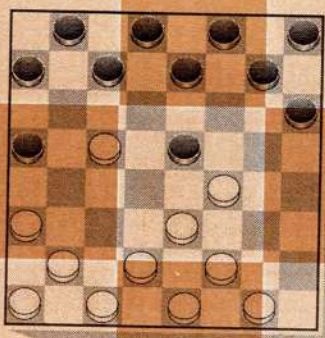
05. c5-d6 ? c7xg3 06. f2xh4 f6-e5 07. a3xc5 e5-d4  
ganhando uma peça. )

05. ... a7xc5 ! 06. b2-c3 e7-d6 07. c3xa5 f6-e5

08. f2-g3 g7-f6 09. g3-h4 com jogo igual.

### Continuação 1. 04. ... f6-e5

diagrama 63



após 04. ... f6-e5

05. f4xd6 c7xe5 06. a3-b4 a5xc3 07. b2xf6 g7xe5 !  
08. a1-b2 b8-c7

(Para 08. ... e5-d4 09. c5-b6 a7xc5 10. d2-c3 =)

(Um jogo tenso ocorreria com

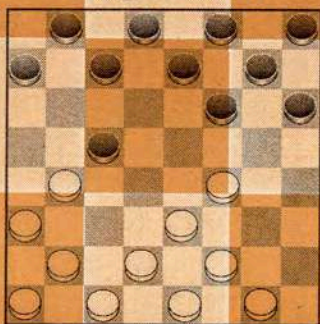
08. ... h8-g7 09. b2-c3 e7-f6 10. e3-d4 h6-g5  
11. f2-e3 d8-c7 12. g1-h2 com jogo digno de análise. )

09. f2-g3 c7-b6 10. e3-f4 b6xd4 11. f4xd6 e7xc5  
12. g3-f4 ! com destino de empate.

## II)

03. ... b6-c5

diagrama 64



após 03. ... b6-c5

A simplificação leva o jogo para uma luta simples e aberta.

04. b4xd6 c7xg3 05. f2xh4 e7-d6 06. e1-f2 ...

*(Em amistoso N.N 0 x 2 J. LEANDRO ocorreu*

06. b2-c3 a7-b6 07. c3-b4 f6-g5 08. h4xf6 g7xe5

09. a1-b2 h6-g5 10. b2-c3 g5-h4 11. b4-a5?? e5-f4 X.

*melhor teria sido se as brancas prosseguissem com*

11. e3-d4 ! f8-g7 12. d4xf6 g7xe5 13. e1-f2 etc... )

06. ... f6-g5

{Sobre

06. ... a7-b6

07. d2-c3 f8-e7

08. f2-g3 b8-a7

09. c3-d4 d6-c5

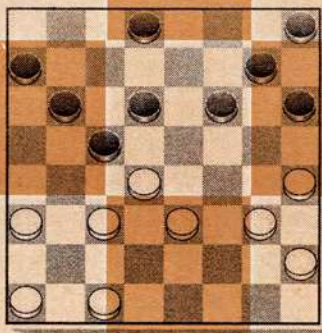
10. b2-c3 e7-d6

11. g1-h2 ...

ver diagrama 65

O jogo é de igualdade, porém requer precaução para ambos os lados.

diagrama 65



após 11. g1-h2

07. h4xf6 g7xe5 08. d2-c3 e5-f4 09. e3xg5 h6xf4  
10. a3-b4 a7-b6

[Para

10. ... d6-e5 11. b4-c5 d8-c7

(*Está proibido 11. ... d8-e7 ?? devido a 12. c5-b6 !  
a7xc5 13. c3-b4 c5xa3 14. c1-d2  
sem chance para as pretas. )*

12. c3-d4 com destino de empate. ]

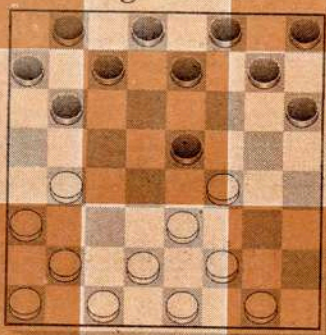
11. c3-d4 d8-e7 12. f2-e3 com jogo para empate.

### III)

03. ... f6-e5 ver diagrama 66

As pretas lutam pelo domínio do centro induzindo as brancas a ocupar a tabela a5 para um jogo simplificado. Exemplo :

diagrama 66



após 03. ... f6-e5

04. f4xd6 c7xe5 05. b4-a5 e5-f4

(Sobre

05. ... b8-c7 06. e3-d4 e5xc3 07. b2xd4 e7-d6

08. a1-b2 d6-e5 09. d4xf6 g7xe5 10. b2-c3

com jogo digno de análise.)

06. a5xc7 b8xd6 07. e3xc3 h6xf4 08. b2-c3 g7-f6

09. c3-d4 ...

(Pode também 09. c3-b4 com jogo igual.)

09. ... d6-c5 10. d4xb6 a7xc5 11. a1-b2 e7-d6

12. b2-c3

e é preferível jogar de brancas.



# Partidas Seleccionadas

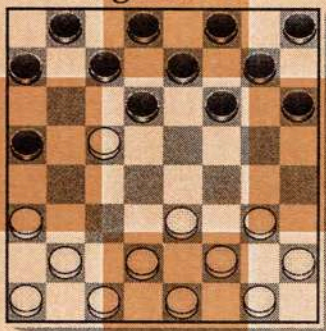
( com análises básicas )

I. KUPERMAN (E.U.A) 1 X 1 MADEIRA (BRASIL)  
(Simultânea de Kuperman no Olímpico Clube - RJ - 1986)

## Defesa Russa

01. c3-d4 b6-a5 02. d4-c5 ...

diagrama 67



após 02. d4-c5

02. ... d6xb4 03. a3xc5 f6-g5 04. g3-f4 g7-f6  
05. b2-c3 c7-d6

O usual seria 05. ... g5-h4

O quinto lance das pretas visa tirar de jogo o peão c5.

06. a1-b2 ...

Pode também

06. c1-b2 d6xb4 07. f4-e5 f6xd4 08. e3xa3 a7-b6

09. h2-g3 e7-d6 10. c3-b4 a5xc3 11. b2xd4 h8-g7  
 12. d2-e3 d6-c5 13. g3-f4 g5-h4 14. a1-b2 g7-f6  
 15. b2-c3 f6-g5 16. d4-e5 b8-a7 17. c3-d4 f8-e7  
 18. e5-f6! ...

(Não serve 18. e1-d2 ?? b6-a5 19. d4xb6 a7xc5 X)

18. ... b6-a5

(Não pode 18. ... e7-d6 19. d4-e5 !  
 ficando as brancas para vencer )

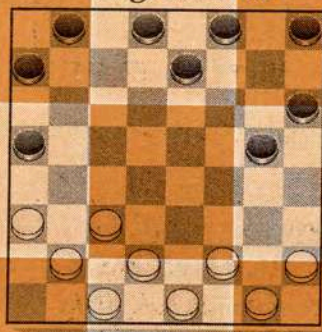
19. d4xb6 a5xc7 20. f6-g7 h6xf8 21. f4xh6 c7-d6  
 22. e3-d4 d6-c5 23. d4xb6 a7xc5 24. e1-d2 e7-d6  
 25. d2-c3 d8-c7 26. c3-d4 c5xe3 27. f2xd4 h4-g3  
 28. a3-b4 c7-b6 Empate. Como foi a partida entre

*OZIEL CARVALHO 1 X 1 J. DE DEUS*

(XXVI Campeonato Brasileiro - Piracicaba - SP - Dez/1998)

06. ... d6xb4 07. f4-e5 f6xd4 08. e3xa3 ...

diagrama 68



após 08. e3xa3

A partir deste diagrama, a teoria recomenda 08. ... a7-b6 ou  
 08. ... e7-d6 com jogo de igual potência.

08. ... h8-g7

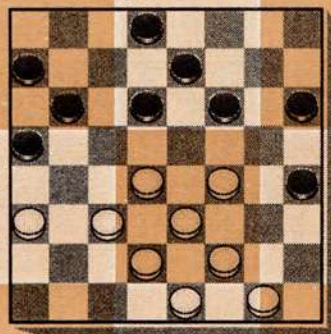
Madeira, com este lance, quer descobrir novas possibilidades de jogo.

09. h2-g3 g7-f6 10. c3-d4 a7-b6 11. d2-e3 b8-a7  
12. g3-f4 e7-d6 13. b2-c3 ...

Não interessa para as brancas 13. d4-c5 ou 13. d4-e5, pois com a simplificação o jogo caminha para um rápido empate.

13. ... f8-e7 14. c1-d2 g5-h4

diagrama 69



após 14. ... g5-h4

O jogo é temático e o seu prosseguimento apresentará 5 sacrifícios.

15. f4-e5 ! ... primeiro sacrifício.

15. ... d6xf4 16. e3xg5 h6xf4

17. g1-h2 h4-g3 segundo sacrifício.

É possível prosseguir com

17. ... f4-e3 18. d2xf4 b6-c5 19. d4xb6 a7xc5

20. f4-g5 c5-d4 ou 20. ... e7-d6 com jogo para empate.

18. f2xh4 d8-c7 19. e1-f2 c7-d6

20. d4-e5 ... terceiro sacrificio

20. ... f6xb2

21. a3xc1 f4-e3 quarto sacrificio

Madeira despreza um rápido empate com

21. ... a5-b4 22. d2-c3 b4xd2 23. c1xg5 e7-f6 etc...

22. d2xf4 e7-f6 23. f2-g3 a5-b4

24. f4-e5 ... quinto sacrificio

24. ... f6xd4 25. h4-g5 b4-a3 26. g5-h6 d4-c3

27. h6-g7 c3-b2 28. g7-h8 b2-a1 29. g3-f4

com empate.

E Kuperman o parabeniza :

“ Realmente você é o “madeira” de dar em doido !”.

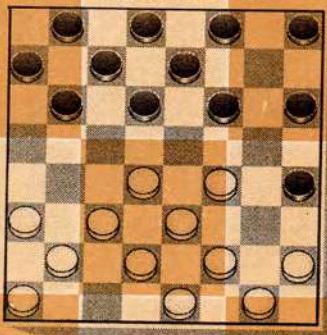
---

GETÚLIO REIS (BRASIL) 1 X 1 I. KUPERMAN (E.U.A.)  
(Simultânea de Kuperman no Olímpico Clube - RJ - 1986)

Medkov

01. c3-d4 f6-g5 02. b2-c3 g5-h4 03. g3-f4 g7-f6  
04. c1-b2 ?! ...

diagrama 70



após 04. c1-b2 ?!

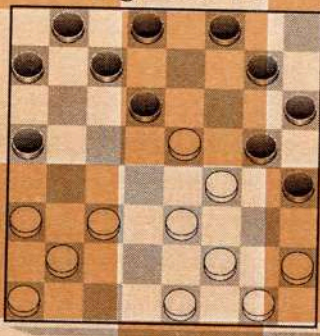
O condutor das brancas parece conhecer este estilo de jogo.  
Um jogo mais conhecido é a variante L. Ramm

04. f4-g5 h6xf4 05. e3xg5 d6-c5 06. d2-e3 c7-d6  
07. e3-f4 c5xe3 08. f4xd2 etc...

04. ... f6-e5! 05. d4xf6 e7xg5 06. c3-d4! h8-g7  
07. d2-c3! g7-f6

[Para 07. ... b6-a5 08. d4-e5! ...

diagrama 71



após 08. d4-e5!

08. ... f8-e7

(É desastroso 08. ... d8-e7 ?? 09. e3-d4! g5xc5  
10. h2-g3 d6xh2 11. c3-b4 X.)

[Fracamente também seria

08. ... d6-c5 ?? 09. e3-d4! c5xe3

(Caso 09. ... g5xe3 10. d4xb6 a7xc5 11. f2xb6 b8-a7  
12. e5-f6 g7xe5 13. e1-d2 a7xc5 14. c3-b4 a5xe1  
15. g1-f2 X.)

10. f2xd4 !! g5xc5 11. c3-d4 c5xe3 12. e5-d6 c7xe5  
13. a3-b4 a5xc3 14. b2xh8  
com destino de vitória para as brancas. ]

(Caso

08. ... a7-b6 09. c3-d4 d6-c5 10. b2-c3 d8-e7 11. h2-g3  
com igualdade.)

09. h2-g3 ! = }

08. d4-e5 ! ...

Não pode 08. h2-g3 devido a 08. ... b6-a5 X.

08. ... f6xd4 09. e3xe7 g5xe3 10. f2xd4 f8xd6

Conclui-se que I. Kupermam não contava com o segmento  
11. c3-b4 que deixa para as brancas um jogo igual, pois no siste-  
ma russo após 11. ... b6-c5 12. d4xb6 a7xc5  
não havendo lei da maioria, deixa as pretas superiores.

11. c3-b4 h6-g5 12. b4-c5 ...

Pode 12. h2-g3 h4xf2 13. g1xe3 b6-c5 14. d4xb6 c7xc3  
15. b2xd4 d6-c5 16. d4xb6 a7xc5 17. e1-f2  
com jogo para empate.

12. ... d6xb4 13. a3xc5 c7-d6 14. c5xe7 d8xf6  
15. b2-c3 b6-c5 16. d4xb6 a7xc5 17. a1-b2 b8-c7  
18. b2-a3 f6-e5 19. e1-f2 c7-d6 20. c3-b4 e5-f4  
21. b4-a5 d6-e5 22. a3-b4 c5xa3 23. a5-b6

e concordaram com o empate.

I. KUPERMAN (E.U.A) 2 X 0 J. de DEUS (BRASIL)  
(Ribeirão Preto - SP)

Pioneiro Preto

01. c3-b4 f6-e5    02. e3-f4 e7-f6    03. f2-e3 f6-g5  
04. g3-h4 e5xg3    05. h4xf2 d6-e5    06. b4-a5 g5-f4  
07. e3xg5 h6xf4    08. a3-b4 g7-f6    09. b2-a3 h8-g7  
10. f2-g3 c7-d6 !?

Melhor seria 10. ... d8-e7    11. a1-b2 e7-d6  
com igualdade.

11. a5xc7 d8xb6    12. b4-a5 d6-c5 ?

Uma tentativa de igualdade seria 12. ... b8-c7.

13. a5xc7 b8xd6    14. d2-c3 ! ...

O lance, 14. d2-c3 !, aparentemente anti-posicional tem  
como objetivo impedir o avanço do peão a7, pois já não pode  
14. ... a7-b6 ??    15. a3-b4 c5xa3    16. c3-d4 X.

14. ... f8-e7

Para 14. ... c5-d4    15. c3-b4 f8-e7    16. g3-h4 g7-h6  
17. a1-b2 ! e brancas estão superiores.

15. g1-f2 c5-d4    16. a3-b4 d4xb2    17. a1xc3 a7-b6

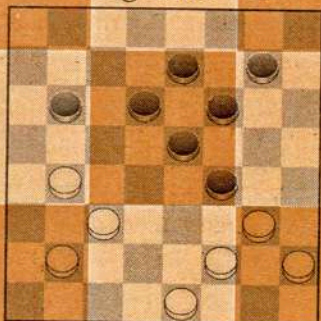
18. c1-b2 ! ...    ver diagrama 72

18. ... b6-c5 ??

As pretas jogam fora sua única chance de empate. O  
correto seria

18. ... b6-a5 !    19. e1-d2 g7-h6    20. f2-e3 f6-g5

diagrama 72



após 18. c1-b2 !

com destino de empate.

**19. b2-a3 g7-h6**

Não salva 19. ... c5-d4 devido a 20. e1-d2 d4xb2

21. a3xc1 sem chance para as pretas.

20. b4-a5 c3-d4 21. a7-b6 d4xb2 22. a3xc1 d6-c5  
 23. b6xd4 e5xc3 24. g3xg7 h6xf8 25. h2-g3 e7-d6  
 26. g3-f4 d6-c5

Caso 26. ... f8-g7 ou 26. ... f8-e7 segue

27. c1-d2 c3-b2 28. f4-e5 d6xf4 29. d2-c3 b2xd4  
 30. f2-e3 X

27. f4-e5 c5-b4 28. f2-e3 b4-a3 29. e3-d4 c3-b2  
 30. e5-d6 b2-a1 31. d4-c5 a1-f6 32. d6-c7! f6-h8

Para 32. ... f6-e7 33. c1-d2 e7xb4 34. d2-c3 X.

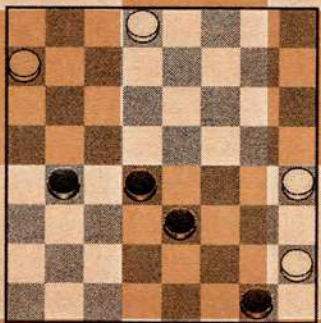
**33. c7-b8 com ganho teórico.**



**GENALDO 0 X 2 J. de DEUS**  
( **Jogos Abertos do Interior - Campinas - SP - Out/94** )

Antes de iniciarmos a partida resolva o tema abaixo

diagrama 73



**Jogam as pretas e vencem**

01. ... e5-d4 !    02. e1-d2 ...

(Para 02. a5-b6 d4-c3    03. d6-c7 c3-b2    04. e7xe5g5-f4 !  
05. e5xg3 b2-c1 X. )

02. ... g5-f4 !    03. a5-b6 d4-e3    04. d2-c3 ...

(Para 04. h2-g3 f4xh2    05. d2xf4 h2-g1 X. )

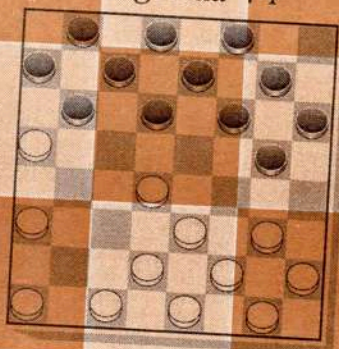
04. ... e3-f2 X.

A seguir é apresentada a partida.

**Russa Moderna**

**01. c3-d4 f6-g5    02. b2-c3 g7-f6    03. c3-b4 h8-g7**  
**04. b4-a5 !? ...**

diagrama 74



após 04. b4-a5

É mais seguro continuar com 04. b4-c5! com jogo conhecido.

04. ... g5-f4! 05. g3xe5 d6xf4 06. e3xg5 h6xf4  
07. f2-g3 ...

Para 07. a1-b2 b6-c5 com preferência de jogo para as pretas.

Para

07. a3-b4 b6-c5 08. b4xd6 c7xc3 09. d2xb4 a7-b6  
10. a5xc7 d8xb6

com iniciativa para as pretas.

07. ... e7-d6 08. g3xe5 d6xf4 09. a3-b4 ...

Não pode

09. a1-b2? f4-g3 10. h2xf4 f6-g5 11. f4xh6 f8-e7.  
as pretas devem vencer.

09. ... b6-c5 10. b4xd6 c7xc3 11. d2xb4 f6-e5  
12. g1-f2 g7-h6 13. a1-b2 h6-g5 14. b2-c3 a7-b6  
15. a5xc7 d8xb6 16. c1-b2? ...

Melhor teria sido

16. f2-e3 ! f4xd2    17. c1xe3 b6-a5    18. b6-c5 f8-g7  
19. h2-g3 g7-h6    20. e3-d4 g5-f4    21. d4xf6 f4xh2  
22. c5-d6 com destino de empate.

16. ...    f8-e7    17. b2-a3 e7-d6    18. f2-e3 ?? ...

E as brancas na ilusão de vencer descartam a sua última chance de empate com

18. b4-a5 d6-c5    19. a5xc7 b8xd6    20. e1-d2 g5-h4  
21. f2-e3 com empate.

18. ...    f4xd2    19. b4-a5 d2xb4    20. a3xa7 e5-d4 !X.  
com tema já estudado acima.

---

**J. de DEUS (BRASIL) 1 X 1 LETCHINSKI (URSS)**  
(Amistoso - Praia de Copacabana - RJ - Nov/1987)

Gambito Kukuiev

(variante L. Potapov 05. ...    e7-f6 ?!)

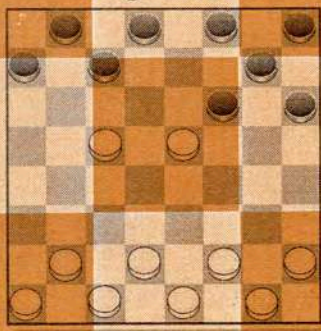
01. c3-d4 f6-g5    02. d4-c5 d6xb4    03. a3xc5 b6xd4  
04. e3xc5 g5-f4    05. g3xe5 e7-f6 ?! ver diagrama 75

É usual e seguro 05. ...    c7-b6 ! com igualdade.

O lance em questão, 05. ...    e7-f6 ?!, é conhecido como variante L. Potapov. Apesar desta variante ser pouco jogada, fica difícil na prática provar sua inferioridade.

06. e5-d6 ! c7xe5    07. b2-c3 h6-g5    08. c3-b4 d8-c7  
09. a1-b2 f8-e7    10. b2-a3 ...

diagrama 75



após 05. e7-f6 ?!

Uma disputa interessante seria

10. b2-c3 c7-b6 11. c1-b2 b6xd4 12. d2-e3 b8-c7  
13. e3xc5 e7-d6

(Para

13. ... c7-b6 14. e1-d2 b6xd4 15. d2-e3 g7-h6  
16. e3xc5 h8-g7! 17. b2-a3 e7-d6 18. c5xe7 f6xd8  
19. b6-c5 g5-f4 20. c3-b4 g7-f6

com destino de empate. )

14. c5xe7 f6xd8 15. f2-e3 g7-h6 16. b4-c5 e5-d4  
17. c3xe5 c7-d6 18. e5xc7 d8xf2 19. e1xg3 h8-g7  
20. b2-c3 g7-f6 21. c3-d4 g5-h4 ! com empate.

Outro segmento foi jogado em amistoso entre

**MIGUEL CAVALCANTE 1 x 1 JOÃO DE DEUS**

10. b4-a5 g7-h6 11. b2-c3 e7-d6 12. c5xe7 f6xd8  
13. f2-g3 h8-g7 14. g3-h4 g3-f4 15. g1-f2 a7-b6  
16. h6-g5 ...

(Para 16. c3-b4 c7-d6 = )

16. ... f4-g3 17. h2xd6 c7xe5 18. a5xc7 h6xf4  
19. c3-d4 e5xc3 20. d2xb4 b8xd6 com empate.

10. ... e7-d6 11. c5xe7 f6xd8 12. f2-g3 ...

Uma seqüência interessante ocorreu em um amistoso entre  
*JOSÉ CARLOS ALVES 1 X 1 JOÃO DE DEUS MAR/1987/RJ*

12. d2-e3 ! ...

*(lance que objetiva a combinação caso*

*12. ... a7-b6 ?? ou 12. ... c7-b6 ?? pois*

*13. e3-d4 ! e5xa5 14. a3-b4 a5xc3 15. e1-d2 c3xg3*

*16. h2xf8 X. )*

e as pretas vendo o perigo

12. ... g7-f6 ! 13. c1-d2 d8-e7 14. d2-c3 c7-b6

É possível prosseguir com *14. ... h8-g7*

15. f2-g3 g5-f4 16. e3xg5 f6xf2 17. g1xe3 h8-g7

18. h2-g3 b8-c7

[Também pode prosseguir com

*18. ... e7-f6 19. e3-d4 ...*

*(Se 19. e3-f4 b6-c5 = )*

*19. ... g7-h6 com destino de empate. ]*

19. e3-d4 e7-f6 ?

*(Correto seria 19. ... g7-f6 ! com destino de empate. )*

20. b4-c5 ? ...

*(Correto seria para as brancas 20. g3-h4 ! com superioridade.)*

20. ... c7-d6 ! 21. c5xg5 g7-h6 22. d4xf6 h6xh2  
ocorrendo um empate.

**12. ... a7-b6**

Não é mau 12. ... g5-h4 com bom jogo para as pretas.

13. d2-e3 g5-h4 14. e3-f4 h4xf2 15. f4xd6 c7xe5  
16. g1xe3 g7-f6 17. c1-d2 h8-g7 18. e1-f2 b6-a5  
19. d2-c3 d8-e7 20. c3-d4 a5xc3 21. d4xb2 b8-c7  
22. b2-c3 e7-d6 23. f2-g3 d6-c5 24. g3-f4 e5xg3  
25. h2xf4 g7-h6 26. c3-d4 c7-b6 27. f4-e5 f6-g5

com empate.

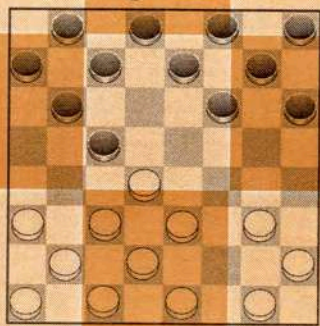
---

LETCHINSKI (URSS) 1 X 1 J. de DEUS (BRASIL)  
( Amistoso - Praia de Copacabana - RJ - Nov/1987 )

Filipov

01. e3-d4 d6-c5 02. f2-e3 ver diagrama 76  
02. ... c7-d6 03. c3-b4 b6-a5 04. d4xb6 a5xc7  
05. b4-c5 d6xb4 06. a3xc5 f6-e5 07. g3-f4 e5xg3  
08. h2xf4 g7-f6 09. e3-d4 f6-e5 10. f4xd6 c7xc3  
11. b2xd4 h8-g7 12. a1-b2 e7-d6 13. c5xe7 f8xd6  
14. b2-c3 g7-f6 com empate.

diagrama 76



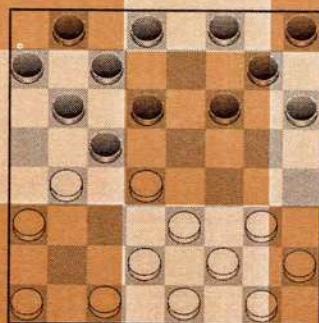
após 02. f2-e3

A. SCHWARZMAN (ISRAEL) 1 X 1 J. de DEUS (BRASIL)  
(Micro-Match de 3 partidas - Largo do Machado - RJ - Out/87)

Abertura Antiga

01. c3-d4 d6-c5 02. b2-c3 e7-d6 03. c3-b4

diagrama 77



após 03. c3-b4

03. ... b6-a5 04. d4xb6 a5xc3

Convém testar

04. ... a7xc5 05. c1-b2 a5xc3 06. b2xb6 c7xa5  
com jogo merecedor de estudo.

05. d2xb4 c7xc3 06. c1-d2 d6-e5

Um jogo para análise seria

06. ... d8-c7 07. d2xb4 h6-g5 etc.

07. d2xb4 f6-g5 08. g3-f4 e5xg3 09. f2xf6 g7xe5

10. h2-g3 a7-b6 11. a1-b2 f8-e7 12. b2-c3 h8-g7

13. e1-f2 g7-f6 14. e3-d4 h6-g5

Um rápido empate seria prosseguir com

14. ... e7-d6 15. g3-f4 e5xe1 16. b4-a5 e1xb4  
17. a5xg7 h6xf8 18. a3xc5 b8-c7 com empate.

15. f2-e3 e7-d6

Pode 16. g5-f4 com empate.

16. g3-f4 e5xg3 17. g1-f2 g3xe1 18. b4-a5 e1xb4  
19. a5xg7 b8-c7 20. a3xc5 c7-d6 com empate.

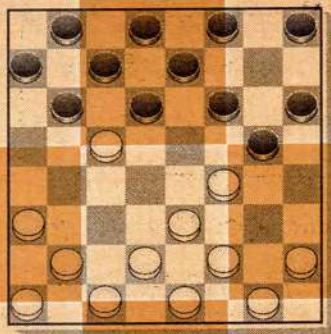
---

J. de DEUS (BRASIL) 0 X 2 A. SCHWARZMAN (ISRAEL)

Belga

01. c3-b4 f6-g5 02. g3-f4 g7-f6 03. b4-c5 ...

diagrama 78



após 03. b4-c5

03. ... d6xb4 04. a3xc5 b6xd4 05. e3xc5 g5xe3  
06. f2xd4 h8-g7 07. d2-e3 h6-g5 08. h2-g3 g7-h6  
09. c1-d2 ?! ...



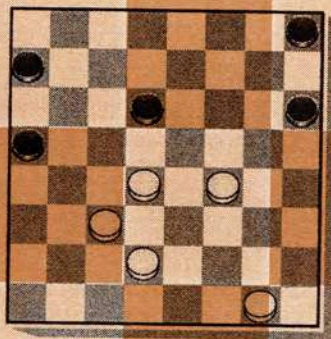
{Mais seguro seria com

09. e1-f2 ! g3-h4    10. g3-f4 f6-g5    11. b2-a3 c7-b6  
12. a1-b2 b6-a5    13. c1-d2 e7-f6    14. b2-c3 d8-e7  
15. f6-e5 b8-c7    16. e5xg7 g5-f4    17. e3xg5 h4xh8  
18. f2-e3 c7-b6

[Fraco seria prosseguir com

18. ... c7-d6 ?    19. e3-f4 d6xb4    20. a3xc5 e7-d6  
21. c5xe7 f8xd6

diagrama 79



após 21. ... f8xd6

22. f4-e5 !! d6xf4    23. d4-c5 h6-g5    24. c5-d6 f4-g3  
25. d6-e7 h8-g7    26. e7-d8 g5-h4 ?

(Melhor teria sido 26. ... g7-f6 !)

27. d8-c7 g3-h2    28. d2-e3 g7-h6    29. e3-f4 a7-b6  
30. c7-d6 h4-g3    31. d6-b8 g3xe5    32. b8xf4 b6-c5  
33. f4-d2 X. Como ocorreu no amistoso entre

CHVARTZMAN (RÚSSIA) 0 X 2 J. DE DEUS (BRASIL)

(Cobacabana-RJ-Nov/87) |

19. e3-f4 e7-d6    20. c5xe7 f8xd6    21. g1-f2 b6-c5

22. d4xb6 a7xc5 e não passa de um empate.

09. ... e7-d6 !?

Melhor é prosseguir com 09. ... c7-b6 !  
com forte jogo para as pretas

10. c5xe7 f8xd6 11. g3-h4 ! d6-c5 ?

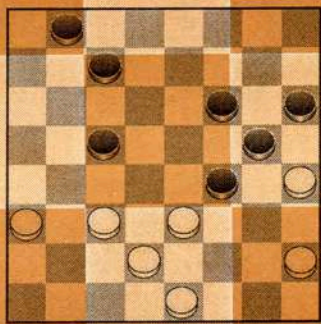
Mau também seria para as pretas

11. ... f6-e5 ? 12. d4xf6 ! g5xe7 13. h4-g5  
com melhor jogo para as brancas

Seria melhor prosseguir com 11. ... d6-e5 !

2. d4xb6 a7xc5 13. b2-c3 c7-d6 14. g1-h2 d8-c7  
15. a1-b2 d6-e5 16. b2-a3 e5-f4

diagrama 80



após 16. ... e5-f4

17. c3-d4 ?? ...

O simples ganho das brancas seria com 17. e1-f2 ! X.

17. ... c7-d6! 18. d4xb6 f6-e5!! 19. h4xd4 b8-a7  
e as brancas abandonaram.

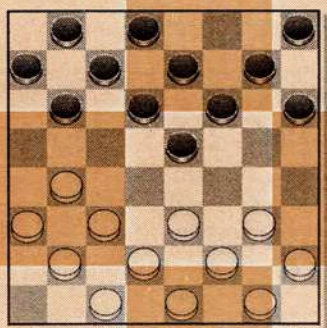
---

A. SCHWARZMAN (ISRAEL) 0 X 2 J. de DEUS (BRASIL)

Irregular

01. c3-b4 f6-e5 02. b2-c3 g7-f6 03. a1-b2 f8-g7 ?!

diagrama 81



após 03. ... f8-g7 ?!

O usual seria 03. ... h8-g7 com jogo igual. O lance, 03. ... f8-g7 ?! é inovador e merece uma análise minuciosa.

04. b4-c5 ...

Para 04. e3-f4 f6-g5 ! com igualdade.

04. ... b6xd4 05. e3xc5 d6xb4 06. c3xa5 e7-d6  
07. a3-b4 a7-b6 08. d2-e3 f6-g5 09. b4-c5 d6xb4 !

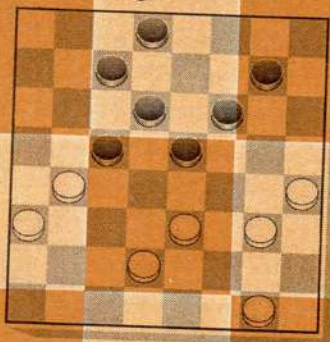
Fraca seria a tomada

09. ... b6xd4 10. e3xe7 d8xf6 11. g3-h4

com superioridade para as brancas.

10. a5xc3 g5-f4    11. e3xg5 h6xf4    12. e3-b4 c7-d6  
13. b2-a3 b6-c5    14. f2-e3 f4xd2    15. c1xe3 g7-f6  
16. g3-h4 h8-g7    17. e1-d2 b8-c7    18. h2-g3 ?? ...

diagrama 82



após 18. h2-g3 ??

O condutor das brancas confunde-se com o sistema russo, onde não há a *lei da maioria*, pois após 18. ... f6-g5 ele faria a tomada para h8. Melhor seria seguir com 18. e3-f4 com destino de empate.

18. ... f6-g5! 19. h4xb6 c7xe1  
e as brancas abandonam.

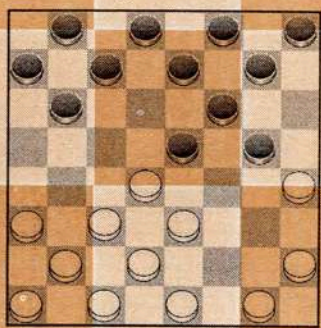
---

J. de DEUS 1 X 1 JOSÉ CARLOS ALVES  
( Amistoso - RJ - Mar/87 )

Filipov

01. e3-d4 h6-g5    02. g3-h4 d6-e5    03. f2-e3 ...

diagrama 83



após 03. f2-e3

Pode também 03. a3-b4 b6-a5 04. b2-a3 com igualdade.

03. ... g7-h6 04. g1-f2 b6-a5 05. a3-b4 g5-f4  
 06. e3xg5 h6xf4 07. f2-e3 f4-g3 08. h2xd6 e7xa3  
 09. e3-f4 d8-e7 10. d4-c5 ...

É possível

10. d4-e5 f6xd4 11. c3xe5 a7-b6 12. b2-c3 c7-d6 13. e5xc7 =

10. ... c7-b6 11. f4-e5 f6xd4 12. c5xe3 b8-c7  
 13. c3-d4 h8-g7 14. e3-f4 c7-d6 15. d4-e5 e7-f6  
 16. e5xc7 b6xd8 17. b2-c3 d8-e7 18. c3-d4 e7-d6  
 19. a1-b2 a7-b6 20. b2-c3 g7-h6 21. d2-e3 f8-e7  
 22. e1-d2 b6-c5 23. d4xb6 a5xc7 24. c3-d4 c7-b6  
 25. f4-g5 h6xf4 26. e3xg5 b6-a5 com empate.

**J. de DEUS 2 X 0 LUZIANO MIRANDA**  
**( Amistoso realizado em Terezina - Piauí - Jan/87 )**

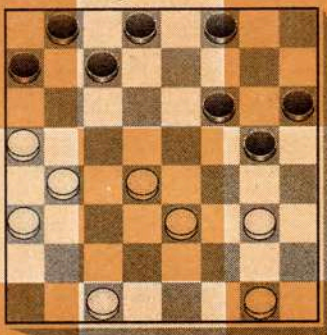
**Abertura Garfo**

01. c3-d4 d6-e5 02. g3-f4 e5xc3 03. d2xb4?! ...

O usual seria 03. b2xd4 .

03. ... f6-g5 04. b4-a5 g7-f6 05. b2-c3 g5-h4  
 06. a1-b2 b6-c5 07. c3-b4 e7-d6 08. b2-c3 d6-e5  
 09. f4xd6 c5xe7 10. c3-d4 f6-e5 11. d4xf6 e7xg5  
 12. e3-d4 h8-g7 13. h2-g3 g7-f6 14. f2-e3 h4xf2  
 15. e1xg3 ...

diagrama 84



após 15. e1xg3

A posição das pretas é simplesmente frágil, pois caso 15. ... g5-h4 16. g3-f4 com superioridade para as brancas.

15. ... c7-d6 16. b4-c5 ...

A troca 16. a5-b6 ?? a7xc5 17. d4xb6 é instigante porém é falsa devido a:

17. ... d8-c7 18. b6xd8 g5-h4 19. d8xg5 h6xd2  
20. c1xe3 h4xd4 X.

16. ... d6xb4 17. a3xc5 ...

Forte seria a tomada 17. a5xc3 com melhor jogo para as brancas.

17. ... d8-c7 18. g1-f2! c7-d6

O condutor das pretas despreza um empate com

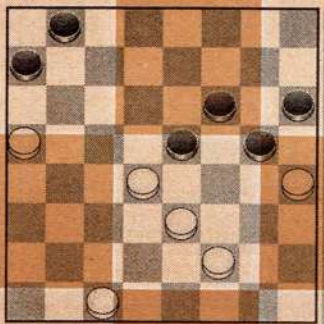
18. ... c7-b6 19. a5xc7 b8xb4 20. d4-e5 f6xd4  
21. e3xa3 f8-e7 etc... .

19. c5xe7 f8xd6 20. g3-h4 ...

As pretas sem perceber o perigo jogam

20. ... d6-e5 ??

diagrama 85



As brancas jogam e vencem após 20. ... d6-e5 ??

É possível as brancas vencer ?

Melhor seria prosseguir com 20. ... d6-c5 com empate.

21. d4-c5 e5-d4 22. c5-d6 d4-c3

Não salva 22. ... f6-e5 23. e3xc5 e5xc7 24. h4xf6 X

23. f2-g3 c3-d2 24. e3-f4 ! g5xe3 25. g3-f4 ! X.

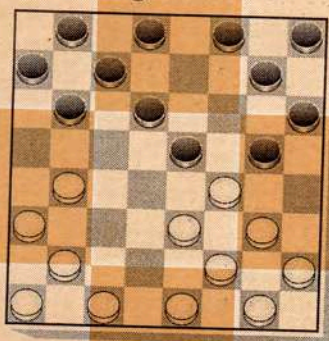
---

JOSÉ CARLOS ALVES 0 X 2 J. de DEUS  
( Amistoso - 87 )

Abertura Ivanov

01. c3-b4 f6-e5 02. e3-f4 e7-f6 03. d2-e3 f6-g5

diagrama 86

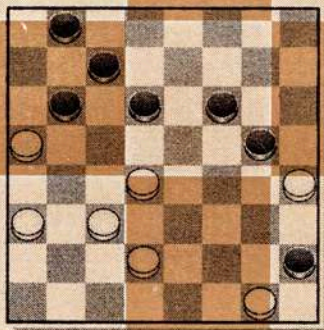


após 03. ... f6-g5

04. b4-c5 b6xd4 05. e3xe7 f8xd6 06. g3-h4 g5xe3  
07. f2xf6 g7xe5 08. h2-g3 h8-g7 09. a3-b4 a7-b6  
10. b4-a5 e5-f4 11. g3xe5 d6xf4 12. e1-f2 f4-g3  
13. f2-e3 g3-h2 14. b2-c3 g7-f6 15. a1-b2 d8-e7  
16. b2-a3 h6-g5 17. e3-d4 e7-d6 18. c1-d2 ...



diagrama 87



após 18. c1-d2

18. ... f6-e5 19. d4xf6 g5xe7 20. d2-e3 ? ...

Melhor teria sido 20. ... h4-g5 21. b6-c5 c3-b4  
com destino de empate.

20. ... e7-f6 21. c3-d4 ? ...

Melhor teria sido 21. e3-f4 com destino de empate.

21. ... d6-c5 22. a3-b4 c5xe3 23. e3-f4 a3-b2  
24. d4-c5 b6xd4 25. f4-e5 f6-g5 26. e5xa1 g5-f4

e as brancas abandonam.



Ginásio  
Poliesportivo  
Baby Barioni  
Março/1991



IV Campeonato  
Mundial  
-São Paulo/1993

Chvatzman (Rússia)  
João de Deus,  
Alonso e  
Lourival França  
Ao fundo: Ricardo

V Campeonato  
Mundial  
- Belo Horizonte/  
1996

Fazilov (Rússia) x  
João de Deus  
(Brasil)

