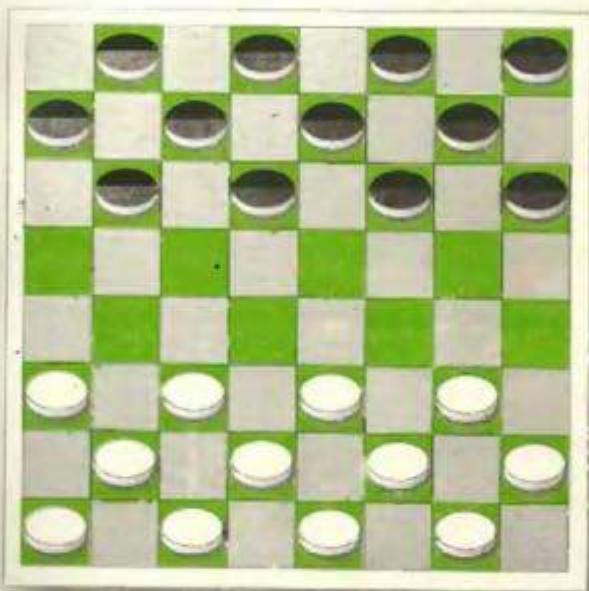


TEORIA E ADAPTAÇÃO



PARA O JOGO DE DAMAS

JOSÉ CARLOS ALVES

TEORIA

E

ADAPTAÇÃO

PARA

O

JOGO DE DAMAS.

JOSÉ CARLOS ALVES.

AGRADECIMENTOS

Aos damistas brasileiros, que apesar das dificuldades encontradas ao longo do caminho, estão transformando o Brasil em uma das potências do jogo de damas mundial.

Em especial, agradeço a minha esposa Luciana e ao meu filho Brenon, por tornarem minha vida mais feliz.

ÍNDICE

Apresentação.....	9
Curriculo do autor.....	11
Abertura Leningrado.....	13
Defesa de kiev.....	31
Abertura Russa Moderna.....	47
Abertura Alma.....	55
Abertura Belga.....	73
Abertura Ataque a "G5".....	88
Abertura Pioneiro Branco.....	96
Abertura Gambito Kukuiev.....	112
Abertura Gambito de Tasker.....	118
Sessão de fotografias.....	131

APRESENTAÇÃO

Desde que iniciei no jogo de damas, meu fascínio pelos livros sempre foi grande, mas infelizmente, na década de oitenta os livros eram privilégio de poucos. Fazer contato com a extinta União Soviética era muito difícil, poucos livros eram do conhecimento geral dos damistas. (CABRERIZO - BAKUMENKO - MIGUEL CAVALCANTE) mas mesmo sendo poucos, foram de grande valia para desenvolvimento de muitos. Por isso devemos dar o valor devido, a cada livro escrito. Em 1987 foi lançado o livro do mestre GENALDO GONZAGA, um dos maiores nomes do damismo nacional, até os dias de hoje. Grandes jogadores passaram anos conquistando títulos, porém sem escrever em livros, técnicas mais apuradas para ajudar outros na longa escalada em busca de aperfeiçoamento no complexo mundo que é o jogo de damas.

Estes fatores somados, muito me incentivaram, a escrever várias revistas, a partir do ano de 1991, quando percebi que havia chegado a um nível, no qual, já poderia passar conhecimento para outros damistas. Essas revistas (REVISITA DE DAMAS CAXIAS) circularam com grande aceitação, por vários estados brasileiros, ajudando damistas iniciantes e médios a alcançar uma melhor performance no jogo de damas.

Devido a grande aceitação dos trabalhos anteriormente escritos, decidi escrever **Teoria e Adaptação para o Jogo de Damas**.

Espero que cada damista, ao ler este livro, possa tirar o proveito necessário, para um melhor aprimoramento.

O AUTOR
JOSÉ CARLOS ALVES

CURRÍCULO DO AUTOR

- 1979- PRIMEIRA VEZ EM CAMPEONATO.
CAMPEONATO DO ESTADO DO RIO DE JANEIRO
DÉCIMO-SEGUNDO COLOCADO.
- 1980-1981-1982 - POR MOTIVOS DE TRABALHO, AUSENTE DOS
CAMPEONATOS.
- 1983- VICE-CAMPEÃO DO ESTADO DO RIO DE JANEIRO.
- 1984- CAMPEÃO DO ESTADO DO RIO GRANDE DO SUL.
- 1985- VICE-CAMPEÃO DO ESTADO DO RIO GRANDE DO SUL,
TERCEIRO COLOCADO NO CAMPEONATO BRASILEIRO.
- 1986-1987- AUSENTE DOS CAMPEONATOS OFICIAIS.
- 1988- CAMPEÃO DO ESTADO DO RIO DE JANEIRO.
- 1989- DÉCIMO PRIMEIRO COLOCADO NO CAMPEONATO
BRASILEIRO.
- 1990- AUSENTE DOS CAMPEONATOS OFICIAIS.
- 1991 - CAMPEÃO DO ESTADO DO RIO DE JANEIRO,
VICE-CAMPEÃO BRASILEIRO OPEN,
VICE-CAMPEÃO BRASILEIRO.
- 1992 - TERCEIRO COLOCADO NO CAMPEONATO DO ESTADO DO
RIO DE JANEIRO, QUINTO COLOCADO NO CAMPEONATO
BRASILEIRO.
- 1993 - CAMPEÃO BRASILEIRO.
CAMPEÃO DO ESTADO DO RIO DE JANEIRO.
- 1994 - TERCEIRO COLOCADO NO CAMPEONATO BRASILEIRO.
CAMPEÃO MINEIRO OPEN

1995 - CAMPEÃO BRASILEIRO OPEN
VICE CAMPEÃO MINEIRO OPEN

1996 - CAMPEÃO DO ESTADO DE SÃO PAULO

RESULTADOS EM JOGOS ABERTOS DO ESTADO DE SÃO PAULO

1993- **MEDALHA DE OURO** - (CIRO BARRETO - ROMEU FARIA -
ALBERICO MOTTA - JOSÉ CARLOS ALVES)

1994- **MEDALHA DE PRATA** - (AMILCAR MARIANO - DOUGLAS
DINIZ - GILBERTO LAURIANO - JOSÉ CARLOS ALVES)

1995- **MEDALHA DE BRONZE** - (MANOEL DE OLIVEIRA - IVO
VIANA - CIRO BARRETO - GILBERTO LAURIANO - JOSÉ
CARLOS ALVES)

1996- **MEDALHA DE BRONZE** - (MANOEL DE OLIVEIRA - IVO
VIANA - CIRO BARRETO - GILBERTO LAURIANO - JOSÉ
CARLOS ALVES)

1997- **MEDALHA DE BRONZE** - (BRÁULIO AUGUSTO - AUGUSTO
[baiano] - JOSÉ RUI VIEIRA - FRANCISCO ROMILDO - JOSÉ
CARLOS ALVES)

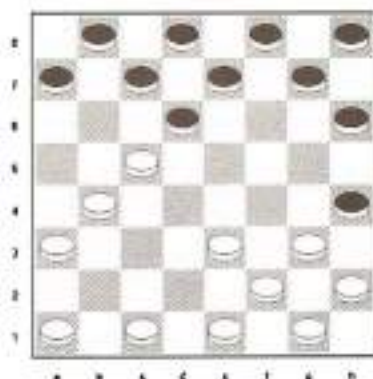
1993-

**PRIMEIRO JOGADOR BRASILEIRO, A VENCER UM
SOVIÉTICO EM CAMPEONATO MUNDIAL.**

X ABERTURA LENINGRADO

1. c3-d4 f6-g5 2. b2-c3 g5-h4 3. c3-b4 b6-a5
 4. d4-c5 a5xc3 5. d2xb4 ...

diagrama 1 posição após 5. d2xb4 - ...



5. ... g7-f6 6. b4-a5 d6xb4 7. a5xc3 a7-b6
 8. c3-d4 b6-a5 9. a1-b2 h8-g7 10. d4-c5 b8-a7!
 11. g3-f4 !! ...

((se 11. b2-c3 ?? e7-d6 12. c5xg5 h6xb4 13. a3xc5 f8-e7 sem defesa para a peça de "c5"))

11. ... f6-g5!

(outras continuações são más para as pretas, por exemplo:

11. ... - a5-b4 12. c5-d6 c7xg3 13. a3xc5 com boa posição central.

e ou

[11. ... - c7-b6 12. e3-d4 !! d8-c7

[[não pode 12. ... - a3-b4 por (13. cd2 ,14. fg5 e 15. fg3 X)]]

{{também não é possível 12.- fg5 13. bc3 e 14. cb4 X}}

13. b2-c3 c7-d6 14. c1-d2 d6xb4 15. a3xc5 f6-g5

16. f4-e5 e as pretas não têm como se salvar.]

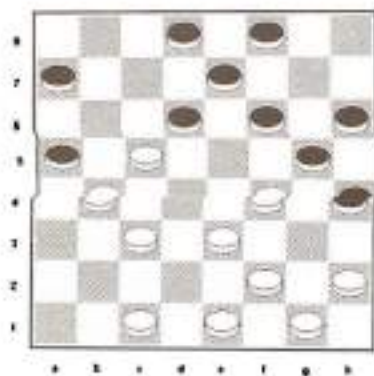
12. b2-c3 c7-d6! 13. a3-b4 !? e7-f6 !

(as negras não devem jogar :

13. ... - d8-c7 ?? 14. e3-d4 g5xe3 15. c5-b6 a7xa3

16. e1-d2 e3xc5 17. c1-b2 a3xe3 18. f2xh8 vitória das brancas)

diagrama 2 posição após 13. ... - g7-f6



((na partida JOSÉ CARLOS ALVES 2x0 MÁRIO RAMOS no CIRCUITO PAULISTA 1997.))

as pretas seguiram com :

13. ... - g7-f6 ? 14. h2-g3 ! f6-e5 15. e3-d4 g5xe3

16. d4xf6 e7xg5 17. f2xd4 h4xf2 18. c5xe7 f8xd6

19. e1xg3 d8-e7 20. g3-h4 e7-f6 21. d4-c5 d6-e5

22. c3-d4 com vitória das brancas.))

14. c5xe7 f8xd6 15. b4-c5 d6xd2 16. e1xc3 d8-c7

17. c3-d4 c7-b6 18. d4-c5 b6xd4 19. e3xc5 g5xe3

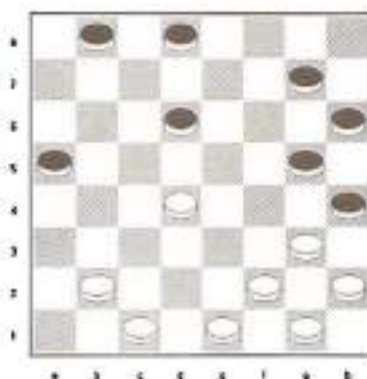
20. f2xd4

E apesar da peça a mais as pretas não têm como vencer.

X ABERTURA LENINGRADO

- | | | |
|-----------------|-----------------|-----------------|
| 1. c3-d4 f6-g5 | 2. b2-c3 g6-h4 | 3. c3-b4 b6-a5 |
| 4. d4-c5 a5xc3 | 5. d2xb4 g7-f6 | 6. b4-a5 d6xb4 |
| 7. a5xc3 a7-b6 | 8. c3-d4 b6-a5 | 9. a1-b2 h8-g7 |
| 10. d4-c5 f6-g5 | 11. e3-d4 a5-b4 | 12. c5-b6 c7xa5 |
| 13. a3xc5 e7-d6 | 14. c5xe7 f8xd6 | |

diagrama 3 posição após 14. ... - f8xd6



**VEREMOS A PARTIR DO DIAGRAMA 3
ALGUMAS CONTINUAÇÕES:**

CONTINUAÇÃO A:

- | | | |
|-----------------|-----------------|-----------------|
| 15. d4-c5 d6xb4 | 16. b2-a3 b4-c3 | 17. g3-f4 g5xe3 |
| 18. f2xb2 g7-f6 | 19. b2-c3 d8-e7 | 20. c3-d4 h6-g5 |
| 21. g1-f2 b8-c7 | 22. f2-e3 c7-b6 | 23. h2-g3 h4xf2 |
| 24. e1xg3 e7-d6 | 25. g3-f4 d6-e5 | 26. f4xd6 b6-c5 |
| 27. d4xb6 a5xe5 | | |

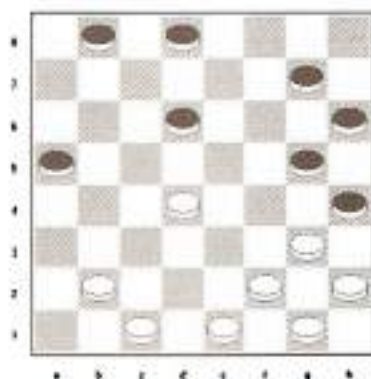
Com igualdade.

CONTINUAÇÃO B:

- | | | | | | |
|-----------|-------|-----------|-------|-----------|-------|
| 15. d4-e5 | d6xf4 | 16. g3xe5 | d8-e7 | 17. b2-c3 | g7-f6 |
| 18. e5xg7 | h6xf8 | 19. h2-g3 | e7-d6 | 20. c3-d4 | d6-e5 |
| 21. d4xf6 | g5xe7 | 22. g3-f4 | a5-b4 | 23. e1-d2 | b8-a7 |
| 24. f2-g3 | h4xf2 | 25. g1xe3 | a7-b6 | 26. e3-d4 | b4-a3 |
| 27. f4-g5 | e7-f6 | 28. g5xe7 | f8xd6 | 29. d2-e3 | b6-a5 |
| 30. e3-f4 | d6-c5 | 31. d4xb6 | a5xc7 | 32. f4-e5 | c7-b6 |
| 33. e5-f6 | b6-c5 | 34. f6-g7 | c5-d4 | | |

com empate.

diagrama 4 posição após 14. ... - f8xd6

**CONTINUAÇÃO C:**

- | | | | | | |
|-----------|-------|------------|-------|-----------|-------|
| 15. b2-c3 | g7-f6 | 16. c1-b2 | d6-e5 | 17. b2-a3 | g5-f4 |
| 18. e1-d2 | a5-b4 | 19. c3xa5! | - ... | | |

((perde se tomar

- | | | | | | |
|--------------|--------|-----------|-------|-----------|-------|
| 19. a3xc5 ?? | f6-g5! | 20. d4xf6 | g5xe7 | 21. g3xe5 | e7d6 |
| 22. e5xc7 | d8xb2 | 23. d2-c3 | b2xd4 | 24. f2-g3 | h4xf2 |
- com vitória das pretas.))

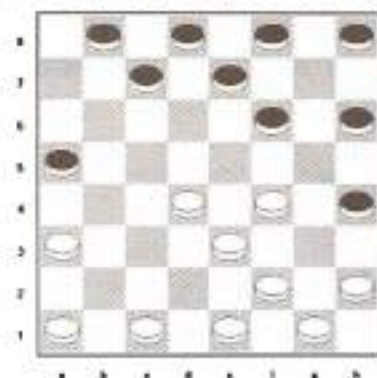
- | | | | | | |
|-----------|-------|-----------|-------|-----------|-------|
| 19. ... - | e5xe1 | 20. g3xg7 | h6xf8 | 21. a3-b4 | e1xg3 |
| 22. h2xf4 | | | | | |

Com provável empate

Y ABERTURA LENINGRADO

1. c3-d4 f6-g5 2. b2-c3 g5-h4 3. c3-b4 b6-a5
 4. d4-c5 a5xc3 5. d2xb4 g7-f6 6. b4-a5 d6xb4
 7. a5xc3 a7-b6 8. c3-d4 b6-a5 9. g3-f4 ...

diagrama 5 posição após 9. ... - g3-f4



9. ... - f6-g5 10. a1-b2 c7-b6 11. b2-c3 d8-c7
 12. d4-e5 h8-g7 13. c3-d4 c7-d6

((as pretas jogando: 13. ... - e7-d6 enveredam pelas linhas da abertura espanhola))

14. e5xc7 b6xd8 15. f4-e5 g7-f6 !

((há de se cuidar para não cair na combinação:

15. ... - b8-c7 ?? objetivando capturar a peça de "e5" pois as brancas seguem com 16. e5-f6 !! g7xc3 17. e3-d4 c3xe5 18. a3-b4 a5xc3 19. e1-d2 c3xg3 20. h2xb8

e as negras estão em grandes dificuldades.))

16. e5xg7 g5-f4 17. e3xg5 h4xh8 18. h2-g3 d8-c7
 19. f2-e3 c7-b6 20. g3-f4 h8-g7 21. e1-f2 b6-c5
 22. d4xb6 a5xc7 23. e3-d4 g7-f6 24. f2-e3 e7-d6
 25. d4-c5 d6xb4 26. a3xc5 f6-g5

Com igualdade .

Na partida **FAZIOV 1X1 LOURIVAL FRANÇA**
(CAMPEONATO MUNDIAL DE 1996) aconteceu...

- | | | |
|-----------------|-----------------|-----------------|
| 13. c1-d2 c7-d6 | 14. e5xc7 b6xd8 | 15. f4-e5 g7-f6 |
| 16. e5xg7 g5-f4 | 17. e3xg5 h4xh8 | 18. f2-e3 d8-c7 |
| 19. h2-g3 h8-g7 | 20. g3-f4 c7-b6 | 21. g1-f2 g7-f6 |
| 22. c3-d4 b6-c5 | 23. d4xb6 a5xc7 | 24. e3-d4 e7-d6 |
| 25. d2-c3 d6-e5 | 26. f4xd6 c7xe5 | 27. f2-g3 h6-g5 |
| 28. g3-h4 g5-f4 | 29. e1-d2 f6-g5 | 30. d4xf6 g5xe7 |
| 31. c3-d4 e7-f6 | 32. a3-b4 f6-g5 | 33. h4xf6 f4-g3 |
| 34. d4-e5 b8-c7 | 35. b4-c5 g3-h2 | |

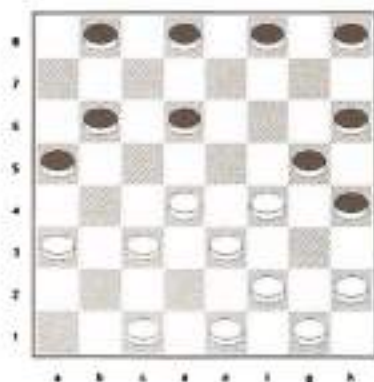
Com empate.



ABERTURA LENINGRADO

- | | | |
|-----------------|-----------------|----------------|
| 1. c3-d4 f6-g5 | 2. b2-c3 g5-h4 | 3. c3-b4 b6-a5 |
| 4. d4-c5 a5xc3 | 5. d2xb4 g7-f6 | 6. b4-a5 d6xb4 |
| 7. a5xc3 a7-b6 | 8. c3-d4 b6-a5 | 9. g3-f4 f6-g5 |
| 10. a1-b2 c7-b6 | 11. b2-c3 e7-d6 | |

diagrama 6 posição após 11. ... - e7-d6



12. d4-e5 d8-c7

(se 12. ... - d8-e7 13. e5xc7 b6xd8 14. f4-e5 h8-g7
15. e3-d4 e as brancas têm forte posição central.)

13. c3-d4 d6-c5 14. c1-d2 h8-g7 15. d2-c3 - ...

{ também pode acontecer:

15. h2-g3 f8-e7!? 16. e5-d6 c7xc3 17. d2xf8 b6-c5
18. f8xb4 a5xc3 19. f4-e5 g5-f4 20. e3xg5 h4xd4

((contra: 20. ... - h6xh2 21. f2e3! - igual))

21. g3-f4 b8-c7

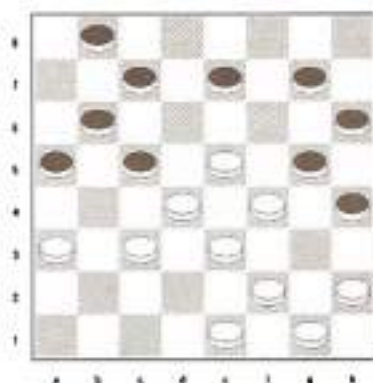
[para 21. g7-f6 22. f4-g5 f6xh4 23. f2-g3 h4xf2
24. g1xc5 b8-c7 25. a3-b4 c3xa5 26. c5-b6 a5-b4
27. b6xd8 b4-a3 28. d8-f6 h6-g5 29. f6xh4 a3-b2 igualdade.]

22. g1-h2 g7-f6 23. f4-e5 f6-g5 24. a3-b4 igual)

15. ... - f8-e7.

**A PARTIR DESTA POSIÇÃO DUAS CONTINUAÇÕES
PODEM SER USADAS. VEREMOS AS DUAS SEQUÊNCIAS:**

diagrama 7 posição após 15. ... - f8-e7



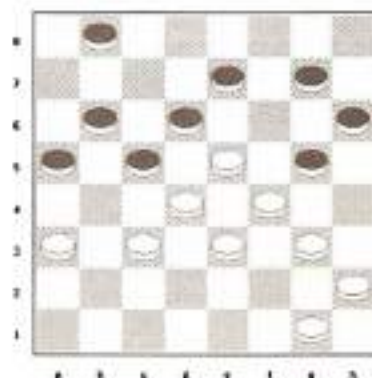
SEQUÊNCIA 1: 16.F2-G3 ...

16. f2-g3 h4xf2 17. e1xg3 c7-d6

(é ilógico 17. ... g5-h4 por 18. e5-d6 h4xf2 19. d6xf8 e as pretas não têm opção de jogo.)

((o lance adotado pelos soviéticos nesta posição é:
17. ... a5-b4 18. c3xa5 g5h4 e as brancas são forçadas a abandonar, porém no Brasil seguimos com
19. e5-d6!! c7xc3 20. a5xc7 h4xd4 21. c7-d8
e as pretas têm de usar de muita precisão para chegar ao empate.))

diagram a 8 posição após 17. ... c7-d6



18. e5xc7 b6xd8 19. d4x b6 a5xc7 20. g3-h4 g7-f6
21. c3-b4 e7-d6 22. b4-c5 d6xb4 23. a3xc5 d8-e7
24. h2-g3 -...

(se 24. g1-f2 f6-e5 25. h4xb6 e5xe1 igual.)

24. ... b8-a7 25. c5-b6 ! c7xa5 !

(perde 25. ... - a7xc5?? 26. f4-e5 f6xf2

27. h4xd4 f2xh4 28. g1-f2 - h6-g5

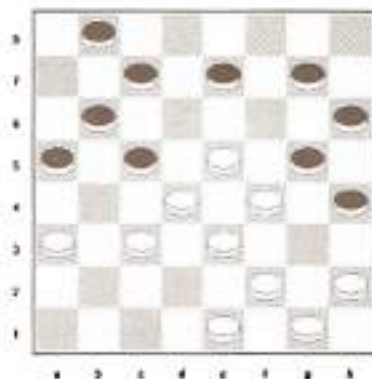
29. d4-e5 vitória branca.)

26. f4-e5 f6xf2 27. h4xd8 f2xh4

Com posição de empate.

SEQUÊNCIA 2: 16. h2-g3 - ...

diagrama 9 posição após 16.h2-g3



**16. h2-g3 c7-d6 17. e5xc7 b6xd8 18. d4xb6 a5xc7
19. c3-b4 ...**

(é possível continuar com 19. a3-b4 e7-d6

((se 19... b8-a7 20. c3-d4 e7-d6 21. d4-c5 d8-e7
22. e3-d4 g5xe3 23. c5-b6 com vitória das brancas.))

20. b4-a5 d6-c5 21. e3-d4 g5xe3 22. d4xb6 com
igualdade.)

**19. ... - e7-d6 20. b4-c5 d6xb4 21. a3xc5 d8-e7 22.
e1-d2 g7-f6 23. c5-d6! ...**

(não se deve jogar 23. d2-c3?? e7-d6!! com ganho)

**23. ... e7xc5 24. f4-e5 f6xd4 25. d2-c3 d4xb2
26. e3-f4 g5xe3 27. f2xd8 h4xf2 28. g1xe3 ...**

Com jogo de empate.

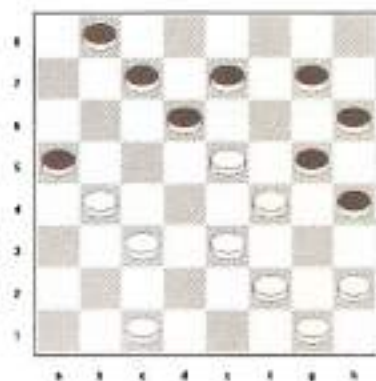
EXEMPLOS DE PARTIDAS.



JOÃO DE DEUS 1X1 MURSALOV
 ABERTURA LENINGRADO
 (CAMPEONATO MUNDIAL 1996.)

- | | | | | | |
|-----------|-------|-----------|-------|--------------|-------|
| 1. c3-d4 | f6-g5 | 2. b2-c3 | g5-h4 | 3. c3-b4 | b6-a5 |
| 4. d4-c5 | a5xc3 | 5. d2xb4 | g7-f6 | 6. b4-a5 | d6xb4 |
| 7. a5xc3 | a7-b6 | 8. c3-d4 | b6-a5 | 9. a1-b2 | h8-g7 |
| 10. g3-f4 | f6-g5 | 11. b2-c3 | c7-b6 | 12. d4-e5 | d8-c7 |
| 13. c3-d4 | c7-d6 | 14. e5xc7 | b6xd8 | 15. e1-d2 | d8-c7 |
| 16. d4-e5 | e7-d6 | 17. d2-c3 | f8-e7 | 18. a3-b4 !? | - ... |

diagrama 10 posição após 18. a3-b4! ? - ...



18. ... c7-b6 19. e5xc7 b8xd6 20. c1-b2 g7-f6!

(perde 20. ... b6-c5?? 21. b2-a3 e7-f6 22. h2-g3
 vitória branca.)

- | | | | | | |
|-----------|-------|-----------|-------|-----------|-------|
| 21. h2-g3 | f6-e5 | 22. b4-c5 | d6xd2 | 23. f4xf8 | d2xh2 |
| 24. f8-a3 | g5-f4 | 25. f2-e3 | f4xd2 | 26. b2-c3 | d2xb4 |
| 27. a3xa7 | | | | | |

Empate.

DIEGO RODRIGUES 0X2 ULDRIKIS
ABERTURA LENINGRADO
(CAMPEONATO MUNDIAL 1996)

1. c3-d4 f6-g5 2. b2-c3 g5-h4 3. c3-b4 b6-a5
 4. d4-c5 a5xc3 5. d2xb4 g7-f6 6. b4-a5 d6xb4
 7. a5xc3 a7-b6 8. a3-b4?? ...

diagrama 11 posição após 8. a3-b4?? - ...



8. ... - b6-a5 9. a1-b2 h8-g7 10. b2-a3 c7-b6
 11. e3-d4 h6-g5 12. c1-d2 b8-a7 13. d2-e3 e7-d6
 14. g3-f4 g7-h6 15. h2-g3 d8-e7 16. g1-h2 b6-c5
 17. d4xb6 a7xc5

Vitória das pretas.

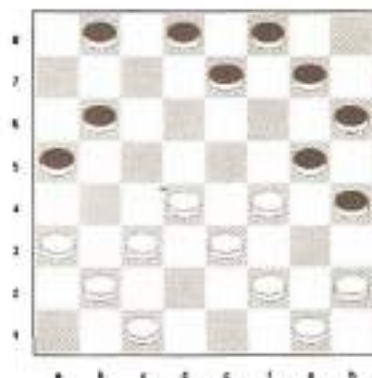
DIEGO RODRIGUES 0X2 LOURIVAL FRANÇA
ABERTURA LENINGRADO
(CAMPEONATO MUNDIAL 1996)

1. c3-d4 f6-g5 2. b2-c3 g5-h4 3. c3-b4 b6-a5
 4. d4-c5 a5xc3 5. d2xb4 g7-f6 6. b4-a5 d6xb4
 7. a5xc3 a7-b6 8. a1-b2 b6-a5 9. c3-d4 h8-g7
 10. g3-f4 f6-g5 11. e1-d2 - ...

(melhor seguir com : 11. b2-c3)

11. ... - c7-b6 12. d2-c3? ...

diagrama 11 posição após 12. d2-c3? - ..



(ainda poderia: 12. b2-c3 ... com igualdade.)

- | | | |
|-----------------|-----------------|-----------------|
| 12. ... - e7-d6 | 13. a3-b4 d8-e7 | 14. h2-g3 b8-a7 |
| 15. b2-a3 g7-f6 | 16. c1-b2 b6-c5 | 17. d4xb6 a7xc5 |
| 18. e3-d4 c5xe3 | 19. f4xd2 f6-e5 | 20. b4-c5 d6xb4 |
| 21. a3xc5 e7-d6 | 22. c5xe7 f8xd6 | 23. b2-a3 d6-c5 |
| 24. d2-e3 g5-f4 | 25. e3xg5 h6xh2 | 26. f2-e3 e5-f4 |
| 27. e3xg5 h4xf6 | | |

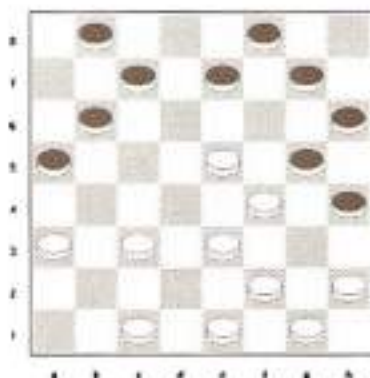
Vitória das pretas.

WILSON NUNES 1X1 JOSÉ LEANDRO T. BORBA**3** ABERTURA LENINGRADO

(CAMPEONATO BRASILEIRO 1991.)

- | | | |
|-----------------|-----------------|-----------------|
| 1. c3-d4 f6-g5 | 2. b2-c3 g5-h4 | 3. c3-b4 b6-a5 |
| 4. d4-c5 a5xc3 | 5. d2xb4 g7-f6 | 6. b4-a5 d6xb4 |
| 7. a5xc3 a7-b6 | 8. c3-d4 b6-a5 | 9. g3-f4 f6-g5 |
| 10. a1-b2 h8-g7 | 11. b2-c3 c7-b6 | 12. d4-e5 d8-c7 |

diagrama 13 posição após 12. ... - d8-c7



- | | | |
|-----------------|-----------------|-----------------|
| 13. c1-d2 c7-d6 | 14. e5xc7 b6xd8 | 15. f4-e5 g7-f6 |
| 16. e5xg7 g5-f4 | 17. e3xg5 h4xh8 | 18. h2-g3 h8-g7 |
| 19. g3-f4 d8-c7 | 20. f2-e3 g7-f6 | 21. c3-d4 c7-b6 |
| 22. g1-f2 b6-c5 | 23. d4xb6 a5xc7 | |

Com empate.

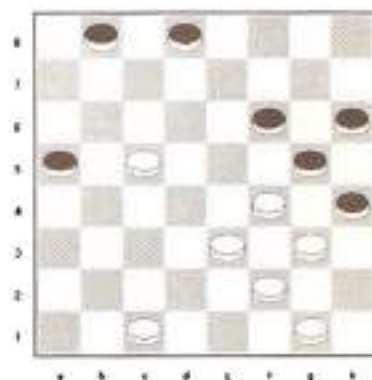
DAVINO PECANHA 1X1 WILSON NUNES**4** ABERTURA LENINGRADO

(CAMPEONATO BRASILEIRO 1991.)

- | | | |
|-----------------|-----------------|-----------------|
| 1. c3-d4 f6-g5 | 2. b2-c3 g5-h4 | 3. c3-b4 b6-a5 |
| 4. d4-c5 a5xc3 | 5. d2xb4 g7-f6 | 6. b4-a5 d6xb4 |
| 7. a5xc3 a7-b6 | 8. c3-d4 b6-a5 | 9. a1-b2 h8-g7 |
| 10. g3-f4 f6-g5 | 11. b2-c3 e7-d6 | 12. d4-e5 d8-e7 |

- | | | |
|-----------------|-----------------|-----------------|
| 13. e1-d2 c7-b6 | 14. e5xc7 b6xd8 | 15. c3-d4 d8-c7 |
| 16. d4-e5 e7-d6 | 17. d2-c3 f8-e7 | 18. h2-g3 c7-b6 |
| 19. e5xc7 b6xd8 | 20. c3-d4 e7-d6 | 21. d4-c5 d6xb4 |
| 22. a3xc5 g7-f6 | | |

diagrama 14 posição após 22. ...- g7-f6



(se 22. ... d8-e7 23. e3-d4! g5xe3 24. d4-e5 igual.)

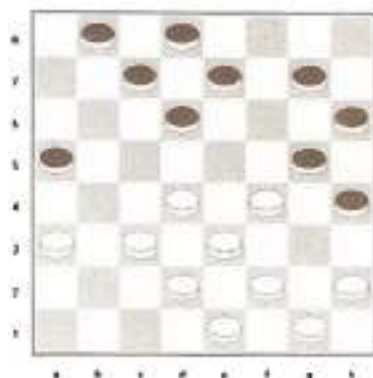
- | | | |
|-----------------|-----------------|-----------------|
| 23. c5-d6 f6-e5 | 24. d6-e7 d8xf6 | 25. f4xd6 f6-e5 |
| 26. d6xf4 a5-b4 | 27. c1-d2 b4-a3 | 28. d2-c3 b8-c7 |
| 29. c3-b4 a3xc5 | 30. e3-d4 g5xe3 | 31. d4xd8 e3-d2 |
| 32. g3-f4 d2-e1 | 33. f2-e3 e1-c3 | 34. d8-a5 c3-b2 |

Empate.

JOSÉ ANTONIO DE OLIVEIRA 2X0 MANOEL COSTA
 5 ABERTURA LENINGRADO
 (CAMPEONATO BRASILEIRO OPEN 1996)

- | | | |
|-----------------|-----------------|------------------|
| 1. c3-d4 f6-g5 | 2. b2-c3 g5-h4 | 3. c3-b4 b6-a5 |
| 4. d4-c5 a5xc3 | 5. d2xb4 g7-f6 | 6. a1-b2 h8-g7 |
| 7. b4-a5 d6xb4 | 8. a5xc3 a7-b6 | 9. c3-d4 b6-a5 |
| 10. g3-f4 f6-g5 | 11. b2-c3 e7-d6 | 12. c1-d2 f8-e7? |

diagrama 15 posição após 12.... - f8-e7?



(melhor continuar com 12... d8-e7! entrando em linhas de igualdade)

- | | | | | | |
|-----------|-------|-----------|-------|-----------|-------|
| 13. d4-c5 | d6xb4 | 14. a3xc5 | c7-d6 | 15. c3-b4 | a5xc3 |
| 16. d2xb4 | b8-a7 | 17. e1-d2 | d8-c7 | 18. d2-c3 | c7-b6 |
| 19. c3-d4 | b6-a5 | 20. d4-e5 | a5xc3 | 21. e5xc7 | c3-b2 |
| 22. c7-d8 | e7-d6 | 23. c5xe7 | b2-c1 | 24. d8-c7 | c1-b2 |
| 25. e7-d8 | g7-f6 | 26. f2-g3 | h4xd4 | 27. h2-g3 | g5xe3 |
| 28. d8xa3 | | | | | |

Vitória da brancas.

LINNEU MENDES 0X2 JOÃO MORAES
6 ABERTURA LENINGRADO
(CAMPEONATO BRASILEIRO OPEN 1996)

- | | | | | | |
|----------|-------|----------|-------|----------|-------|
| 1. c3-d4 | f6-g5 | 2. b2-c3 | g7-f6 | 3. c3-b4 | b6-a5 |
| 4. d4-c5 | a5xc3 | 5. d2xb4 | g5-h4 | 6. b4-a5 | d6xb4 |
| 7. a5xc3 | a7-b6 | 8. c3-d4 | b6-a5 | | |

diagrama 16 posição após 8. ... - b6-a5



- | | | |
|-----------------|-----------------|-----------------|
| 9. a1-b2 f6-g5 | 10. g3-f4 c7-b6 | 11. d4-e5 d8-c7 |
| 12. b2-c3 h8-g7 | 13. c1-d2 e7-d6 | 14. c3-d4 d6-c5 |
| 15. d2-c3 f8-e7 | 16. f2-g3 h4xf2 | 17. e1xg3 c7-d6 |
| 18. e5xc7 b6xd8 | 19. d4xb6 a5xc7 | 20. g3-h4 g7-f6 |
| 21. c3-b4 e7-d6 | 22. b4-c5 d6xb4 | 23. a3xc5 d8-e7 |
| 24. g1-f2 c7-b6 | 25. c5xa7 e7-d6 | 26. f2-g3 d6-c5 |
| 27. e3-d4 g5xe3 | 28. d4xf2 f6-e5 | 29. f2-e3 e5-d4 |
| 30. e3-f4 d4-c3 | 31. f4-g5 h6xf4 | 32. g3xe5 c3-b2 |
| 33. e5-f6 b2-c1 | 34. f6-g7 c1-b2 | |

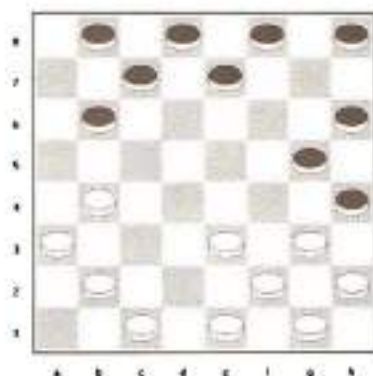
Vitória das pretas.

JOSÉ CARLOS ALVES 2X0 ROMEU FARIA CASTRO

♞ ABERTURA LENINGRADO
(CAMPEONATO BRASILEIRO OPEN 1996)

- | | | |
|----------------|----------------|----------------|
| 1. c3-d4 f6-g5 | 2. b2-c3 g7-f6 | 3. c3-b4 b6-a5 |
| 4. d4-c5 a5xc3 | 5. d2xb4 g5-h4 | 6. a1-b2 f6-g5 |
| 7. b4-a5 d6xb4 | 8. a5xc3 a7-b6 | 9. c3-b4 ... |

diagrama 17 posição após 9.c3-b4 - ...



- | | | |
|-----------------|-----------------|-----------------|
| 9. ... - b6-a5 | 10. b4-c5 h8-g7 | 11. c5-b6 c7-d6 |
| 12. b6-a7 d6-c5 | 13. b2-c3 g7-f6 | 14. c1-d2 d8-c7 |
| 15. c3-b4 a5xc3 | 16. d2xd6 c7xe5 | 17. e3-d4 e5xc3 |
| 18. g3-f4 g5xe3 | 19. f2xb2 e7-d6 | 20. a3-b4 f6-e5 |
| 21. b4-a5 h4-g3 | 22. h2xf4 e5xg3 | 23. a5-b6 d6-e5 |
| 24. g1-h2 e5-f4 | 25. b2-c3 h6-g5 | 26. c3-d4 g5-h4 |
| 27. b6-c7 b8xd6 | 28. a7-b8 f8-e7 | 29. b8xe5 f4xd6 |
| 30. h2xf4 h4-g3 | 31. f4xh2 e7-f6 | 32. h2-g3 d6-e5 |
| 33. d4-c5 f6-g5 | 34. g3-h4 | |

Com vitória das brancas.

JOSÉ CARLOS ALVES 2X0 OZIEL DE CARVALHO

♞ ABERTURA LENINGRADO
(MAIO DE 1996)

- | | | |
|-----------------|-----------------|-----------------|
| 1. c3-d4 f6-g5 | 2. b2-c3 g7-f6 | 3. c3-b4 b6-a5 |
| 4. d4-c5 a5xc3 | 5. d2xb4 g5-h4 | 6. b4-a5 d6xb4 |
| 7. a5xc3 a7-b6 | 8. c3-d4 b6-a5 | 9. a1-b7 f6-g5 |
| 10. g3-f4 c7-b6 | 11. d4-e5 b6-c5 | 12. b2-c3 h8-g7 |

- | | | |
|-----------------|-----------------|-----------------|
| 13. e5-d6 c5-d4 | 14. e3xc5 g5xe3 | 15. f2xd4 g7-f6 |
| 16. e1-f2 d8-c7 | 17. f2-e3 c7xe5 | 18. e3-f4 e5xg3 |
| 19. h2xf4 f6-g5 | 20. g1-h2 g5xe3 | 21. d4xf2 f8-g7 |
| 22. c1-d2 g7-f6 | 23. d2-e3 f6-e5 | 24. c3-b4 a5xc3 |
| 25. e3-d4 e5-f4 | 26. d4xb2 h4-g3 | 27. f2xh4 f4-e3 |
| 28. h2-g3 e3-d2 | 29. g3-f4 d2-e1 | 30. a3-b4 e1xa5 |
| 31. b2-c3 a5xg5 | 32. h4xd8 | |

Com vitória das brancas.

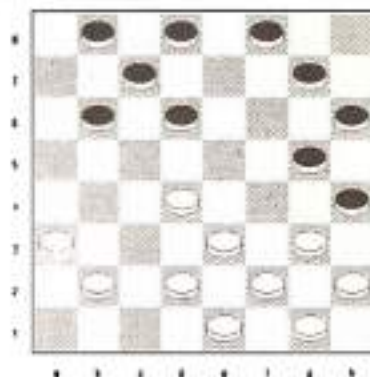
JOSÉ CARLOS ALVES 1X1 JOÃO DE DEUS

9 ABERTURA LENINGRADO

(CAMPEONATO PAULISTA 1996)

- | | | |
|-----------------|----------------|----------------|
| 1. c3-d4 f6-g5 | 2. b2-c3 g5-h4 | 3. c3-b4 b6-a5 |
| 4. d4-c5 a5xc3 | 5. d2xb4 g7-f6 | 6. b4-a5 d6xb4 |
| 7. a5xc3 a7-b6 | 8. c3-d4 f6-g5 | 9. a1-b2 h8-g7 |
| 10. c1-d2 e7-d6 | | |

diagrama 18 posição após 10. ... - e7-d6



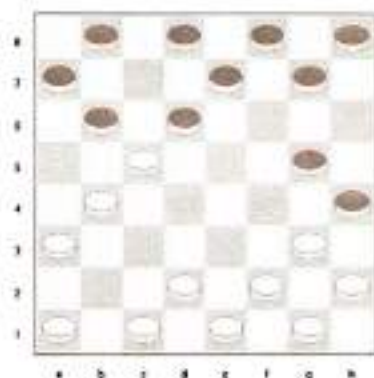
- | | | |
|-----------------|-----------------|-----------------|
| 11. d4-c5 b6xd4 | 12. e3xe7 f8xd6 | 13. d2-e3 g7-f6 |
| 14. b2-c3 c7-b6 | 15. c3-b4 b8-a7 | 16. b4-c5 d6xb4 |
| 17. a3xc5 b6xd4 | 18. e3xc5 d8-c7 | 19. g3-f4 g5xe3 |
| 20. f2xd4 h6-g | 21. h2-g3 h4xf2 | 22. g1xe3 c7-d6 |
| 23. c5xe7 f6xd8 | 24. e1-f2 d8-e7 | 25. d4-e5 g5-h4 |

Com empate.

X DEFESA DE KIEV

1. c3-d4 f6-g5 2. b2-c3 g5-h4 3. c3-b4 h6-g5
4. d4-c5 b6xd4 5. e3xc5 c7-b6

diagrama 19 posição após 5. ... - c7-b6



(esta abertura ficou bem popular no Brasil, após seu uso, com grande êxito em 1986, pelo jovem Klayton Thomaz, que conseguiu expressivos resultados com a mesma.)

6. d2-e3 b6xd4 7. e3xc5 g7-f6 8. b4-a5 d6xb4
9. a3xc5 e7-d6 10. c3-b4 a7-b6 11. b4-a5 - ...

(para 11. g3-f4 g5xe3 12. f2xd4 f6-e5! 13. d4xf6 b6-c5 e as pretas têm a iniciativa)

11. ... - d8c7 12. a1b2 h8g7 13. a3b2 d6e5

(se 13. ... - b6-c5? 14. g3f4!! c5xa3 15. f4xh6 e a vantagem das brancas é esmagadora)

(já a combinação: 14. b2-c3 c5xa3 15. c3-b4 a3xc5 16. g3-f4 g5xe3 17. f2xd8 g7-h6 18. d8xg5 h4xf6 a vantagem é das negras)

14. b2-a3 - ...

(na partida LINNEU MENDES (RJ) 2x0 FLÁVIO (ES) pelo CAMPEONATO BRASILEIRO DE 1994 a continuação foi:

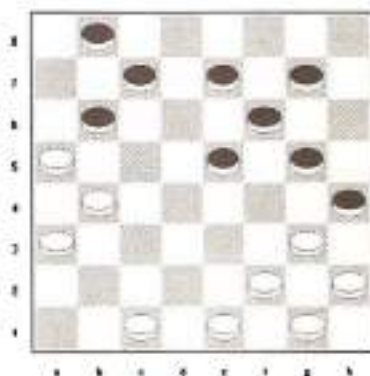
14. c1-d2 g7h6 ?? 15. d2-e3 f8e7 16. b2-c3 e7d6
 17. e3-f4 g5xe3 18. f2xd4 h4xf2 19. g1xe3 h6-g5
 20. h2-g3 g5-h4 21. e1-f2 b8-a7 22. e3-f4
 com vitória das brancas.)

(as pretas deveriam ter seguido assim:

14. c1-d2 g5-f4 15. b2-a3 f8-e7 16. d2-c3 e7-d6!
 17. c3-d4 e5xc3 18. g3xe5! f6xd4 19. b4xd2 b6-c5!
 20. a3-b4 c5xa3 21. f2-g3 h4xf2 22. g1xe7
 com posição de empate.)

14. ... - f8-e7

diagrama 20 posição após 14. ... - f8-e7



15. e1d2!? e7d6

(é possível continuar com:

15. ... - g5-f4 16. d2-c3 f6-g5 17. c3-d4 e5xc3
 18. b4xd2 b6-c5 19. g3xe5 e7-d6 20. f2-g3 f4xh2
 21. g1xe3 d6xf4 22. e3-d4 c5xe3 23. h2-g3 f4xh2
 24. d2xf8 h2-g1 com jogo de empate.)

16. d2-e3 e5-f4 17. g3xe5 d6xd2 18. c1xe3 g7-h6

(interessante posição, leva a sequência:

18. ... f6-e5? 19. b4-c5! ...

((empate rápido têm as brancas com: 19. e3-f4 e5xe1
 20. g1-f2 e1xg3 21. h2xf8 com igualdade.))

19. ... - b6xd4 20. e3xc5 g7-f6

[última tentativa desesperada das negras, para conseguir o empate. qualquer outro lance leva a rápida derrota.]

21. c5-b6 c7d6 22. b6-c7 h4-g3 23. h2xh6 f6-g5

24. h6xf4 e5xe1 25. c7xe5 e1-h4 26. e5-d6

e as brancas têm grandes chances de vencer.)

19. h2-g3 ...

(se: 19. b4-c5 b6xd4 20. e3xc5 c7d6 21. c5xe7 f6xd8

22. h2-g3 d8-c7 23. a3-b4 g5-f4 24. g3xe5 c7-b6

25. a5xc7 b8xf4 igual.)

19. ... - f6-e5 20. e3- f4 g5xe3 21. f2xf6 h4xf2

22. g1xe3 b6-c5 23. b4xd6 c7xg7

Com posição de empate.

X DEFESA DE KIEV

1. c3-d4 f6-g5 2. b2-c3 g5-h4 3. c3-b4 h6-g5

4. d4-c5 b6xd4 5. e3xc5 c7-b6 6. d2-e3 b6xd4

7. e3xc5 ...

diagrama 21 posição após 7. e3xc5 - ...



7. ... - d8-c7 8. b4-a5 d6xb4 9. a5xc3 a7-b6
10. a1-b2 e7-d6 11. c3-b4 g7-f6 12. b4-a5 h8-g7
13. c1-d2 - ...

(se 13. a3-b4 d6-e5 entrando em linha já analisada)

13. ... - f6-e5 14. d2-c3! g5-f4

(para 14. ... g7-f6 15. g3-f4! g5xe3 16. f2xd4 d6-c5

((caso as pretas joguem 16. ... f6-g5?

17. d4xf6 g5xe7 18. c3-d4 as brancas conseguem
vantagem posicional.))

17. e1-f2 c5xe3 18. f2xd4 b8-a7

[18. ... - f8-e7? 19. a3-b4 b8-a7 20. g1-f2 c7-d6
21. a5xc7 d6xb8 22. f2-e3 com posição esmagadora
a favor das brancas.]

19. g1-f2 c7-d6 20. a5xc7 d6xb8 e as pretas têm boas
chances de defesa)

15. a3-b4! e5d4 16. g3xe5 -

(não pode:

16. c3xe5?? d6-c5 17. b4xd6 f4-e3 18. f2xd4 h4xf2
19. g1xe3 g7-f6 20. e5xg7 c7xa1 21. a5xc7 b8xd6
22. g7-h8 d6-e5 23. h8xd4 a1xg7

com vitória das pretas.)

16. ... - d4xf6 17. f2-e3 -

Com jogo igual.



DEFESA DE KIEV

- | | | | | | |
|-----------|-------|-----------|-------|----------|-------|
| 1. c3-d4 | f6-g5 | 2. b2-c3 | g5-h4 | 3. c3-b4 | g7-f6 |
| 4. d4-c5 | b6xd4 | 5. e3xc5 | c7-b6 | 6. d2-e3 | b6xd4 |
| 7. e3xc5 | d8-c7 | 8. b4-a5 | d6xb4 | 9. a5xc3 | a7-b6 |
| 10. a1-b2 | e7-d6 | 11. c3-d4 | h6-g5 | | |

diagrama 22 posição após 11. ... - h6-g5



12. b2-c3 h8-g7 13. c1-d2 - ...

(fraco seria:

13. c3-b4? d6-e5! 14. b4-a5 e5xc3 15. g3-f4 g5xe3
16. f2xb2 b6-c5 e as pretas estão bem superiores)

((ainda na sequência:

13. c3-b4? d6-e5 14. b4-a5 e5xc3 15. a3-b4 f6-e5
16. b4xd2 g5-f4 17. d2-e3 f4xd2 18. c1xe3 b6-c5
19. g3-f4 e5xg3 20. h2xf4 c7-d6 21. e1-d2 g7-f6
22. f4-g5 f6-e5 23. g5-h6 b8-c7 24. g1-h2 e5-d4
as pretas devem vencer.))

- | | | | | | |
|-----------|--------|-----------|--------|-----------|-------|
| 13. ... - | d6-c5! | 14. d2-e3 | c7-d6! | 15. g3-f4 | g7-h6 |
| 16. c3-b4 | b6-a5 | 17. d4xb6 | a5xc3 | 18. b6-c7 | d6-e5 |
| 19. f4xd6 | f6-e5 | 20. d6xf4 | b8xd6 | 21. a3-b4 | c3xa5 |
| 22. e1-d2 | f8-e7 | 23. d2-c3 | e7-f6 | 24. c3-d4 | - ... |

(ou ... 24. h2-g3 f6-e5 25. g1-h2 a5-b4 26. c3xa5 e5-d4
27. e3xe7 g5xg1 28. g3-f4 h4-g3 com igualdade.)

24. ... - d6-c5 25. d4xb6 a5xc7 26. f4-e5 f6xd4
27. e3xc5 g5-f4 28. f2-e3 f4xd2 29. h2-g3 h4xf2
30. g1xc1 h6-g5 31. c1-d2 g5-f4 32. d2-c3 f4-e3
33. c3-d4

com empate.



DEFESA DE KIEV

1. c3-d4 f6-g5 2. b2-c3 g7-f6 3. c3-b4 g5-h4
4. d4-c5 b6xd4 5. e3xc5 c7-b6 6. d2-e3 b6xd4
7. e3xc5 d8-c7 8. a1-b2 - ...

diagrama 23 posição após 8. a1-b2 - ...



8. ... - c7-b6

(se quiser pode jogar:

8 ... - h8-g7 9. g3-f4 f6-g5 10. b4-a5 g5xe3
11. f2xd4 d6xb4 12. a3xc5 g7-f6 13. b2-a3 h6-g5
14. c1-d2 c7-b6 15. a5xc7 b8xb4 16. a3xc5 e7-d6
17. c5xe7 f8xd6 com igualdade.)

9. g3-f4 b6xd4 10. f2-g3 - ...
 (ou ainda 10. b4-c5 d4xb6 11. f4-g5 h6xf4
 12. f2-g3 h4xf2 13. e1xa5 com igualdade.)

10. ... - h4xf2 11. g1xc5 h8-g7 12. b2-c3 f6-g5
 13. c3-d4 - ...

(se:

13. e1-d2 g5xe3 14. d2xf4 g7-f6 15. c1-d2 f6-g5
 16. d2-e3 g5-h4 17. e3-d4 b8-c7 e as pretas ganham.)

13. ... - g5xe3 14. d4xf2 - ...

Com jogo igual.

Y DEFESA DE KIEV

1. c3-d4 f6-g5 2. b2-c3 g5-h4 3. c3-b4 h6-g5
 4. d4-c5 b6xd4 5. e3xc5 c7-b6 6. d2-e3 b6xd4
 7. e3xc5 g7-f6 8. b4-a5 d6xb4 9. a5xc3 a7-b6
 10. a3-b4 e7-d6 11. b4-a5 d8-c7 12. a1-b2 h8-g7
 13. c3-d4 - ...

diagrama 24 posição após 13. c3-d4 - ...



13. ... - g7-h6 14. b2-c3 d6-c5 15. c3-b4! c5xe3!

(perde: 15. ... - c5xa3? 16. c1-b2 a3xc1 17. f2-e3 h4xf2
18. e1xg3 c1xf4 19. g3xg7 vitória das brancas.)

16. f2xd4 h4xf2 17. g1xe3 f8-e7

(na partida MÁRCIO FARIAS (RS) 0x2 CARLOS CAVALCANTE (SP) no OPEN 1997 as pretas seguiram com:

17. ... g5-h4? 18. h2-g3? - ...

((melhor seria; 18. e1-f2! f6-g5 19. b4-c5! b8-a7
20. h2-g3 c7-d6 21. a5xe5 g5-f4 22. e3xg5 h6xb4
e as pretas precisam jogar o fino para empatar.))

18. ... - h4xf2 19. e1xg3 f8-e7 20. c1-d2 e7-d6

21. b4-c5 d6xb4 22. a5xc3 c7-d6 23. g3-f4 d6-c5

24. f4-e5 b8-a7 25. e5xg7 h6xf8 26. c3-b4 c5xa3

27. d2-c3 f8-g7 28. d4-e5 b6-c5 e as brancas perderam no tempo.)

18. b4-c5 b8-a7 19. c5-d6! - ...

diagrama 25 posição após 19. c5-d6! - ...



(melhor do que seguir com:

19. e1-d2 e7-d6 20. c5xe7 f6xd8 21. d4-e5 g5-h4

22. e3-f4 d8-e7 23. d2-e3 c7-d6 24. e5xc7 b6xd8

com alguma vantagem das pretas.)

19. ... - c7xc3 20. a5xc7 e7-d6 21. c7xg7 h6xf8

22. h2-g3 - ...

com empate.

DEFESA DE KIEV

1. c3-d4 f6-g5 2. b2-c3 g7-f6 3. c3-b4 g5-h4
 4. d4-c5 b6xd4 5. e3xc5 c7-b6 6. d2-e3 b6xd4
 7. e3xc5 d8-c7 8. b4-a5 d6xb4 9. a5xc3 a7-b6
 10. g3-f4 - ...

diagrama 26 posição após 10. g3-f4 - ...



10. ... - f6-g5 11. f4-e5! e7-d6!

(na partida LINNEU 1x1 LOURIVAL no CAMPEONATO BRASILEIRO DE 1997 as pretas jogaram: 11. ... - f8-g7?

12. c3-d4 g7-f6 13. e5xg7 h6xf8 14. c1-d2? - ...

((forte seria ;14. a3-b4!! e se 14. ... - b6a5 15. d4-e5 a5xc3 16. e5-f6 e7-d6 17. f6-e7 sem chances para as pretas.))

14. ... - h8-g7 15. a1-b2 e7-d6 16. h2-g3 e etc.)

12. c3-d4 d6xf4 13. f2-g3 h4xf2 14. e1xe5 h8-g7
 15. a1-b2 f8-e7 16. b2-c3 e7-d6 17. c1-b2 d6xf4
 18. d4-c5 b6xd4 19. c3xg3

com igualdade.

Na partida pelo matc h de desempate, do CAMPEONATO BRASILEIRO 1997, entre AMILCAR MARIANO 1x1 OZIEL DE CARVALHO, o jogo prosseguiu assim:

19. ... - g7-f6 20. b2-c3 c7-d6 21. c3-d4 d6-e5
 22. d4-c5 b8-a7 23. a3-b4 g5-f4 24. c5-d6 e5xc7
 25. g3xg7 h6xf8

e concordaram com o empate.

EXEMPLO DE PARTIDAS.

ANTONIO ALONSO 1x1 DOUGLAS DINIZ
 10 DEFESA DE KIEV
 (CAMPEONATO BRASILEIRO INDIVIDUAL 1994)

1. c3-d4 f6-g5 2. b2-c3 g5-h4 3. c3-b4 h6-g5
 4. d4-c5 b6xd4 5. e3xc5 c7-b6 6. d2-e3 b6xd4
 7. e3xc5 g7-f6 8. b4-a5 d6xb4 9. a5xc3 a7-b6
 10. a3-b4 b6-a5 11. b4-c5 b8-a7 12. a1-b2 h8-g7

diagrama 27 p osição após 12. ... - h8-g7



13. g3-f4 g5xe3 14. f2xd4 f6-g5 15. c1-d2 g5-f4
 16. g1-f2 d8-c7 17. f2-g3 h4xf2 18. e1xe5 e7-d6
 19. c5xe7 f8xf4 20. d4-c5 g7-f6 21. c3-d4 f6-g5
 22. b2-c3 g5-h4 23. c5-d6 c7xe5 24. d4xf6 h4-g3

Com empate.

JOILSON (BA) 1x1 GILBERTO LAURIANO

♚ DEFESA DE KIEV

(CAMPEONATO BRASILEIRO INDIVIDUAL 1994)

1. c3-d4 f6-g5 2. b2-c3 g7-f6 3. c3-b4 g5-h4
4. d4-c5 b6xd4 5. e3xc5 c7-b6 6. d2-e3 b6xd4
7. e3xc5 d8-c7 8. b4-a5 d6xb4 9. a5xc3 a7-b6
10. c3-d4 e7-d6 11. a1-b2 h6-g5 12. b2-c3 h8-g7
13. c3-b4?? - ...

diagrama 28 posição após 13. c3-b4?? - ...



13. ... - b6-a5? 14. d4-c5 a5xc3 15. c5xe7 f8xd6
16. g3-f4 g5xe3 17. f2xb2 c7-b6 18. c1-d2 f6-e5
19. h2-g3 h4xf2 20. e1xg3 d6-c5 21. b2-c3 c5-d4
22. g1-h2 d4xb2 23. a3xc1 b6-c5 24. g3-f4 e5xg3
25. h2xf4 g7-f6 26. d2-e3 b8-c7

Com empate.

WALTAIR (MS) 1x1 FÁBIO ROSA (SP)

12 DEFESA DE KIEV

(OPEN 1995)

- | | | | | | |
|----------|-------|----------|-------|----------|-------|
| 1. c3-d4 | f6-g5 | 2. b2-c3 | g5-h4 | 3. c3-b4 | g7-f6 |
| 4. d4-c5 | b6xd4 | 5. e3xc5 | c7-b6 | 6. d2-e3 | b6xd4 |
| 7. e3xc5 | d8-c7 | 8. c1-d2 | f6-e5 | | |

diagrama 29 posição após 8. ... - f6-e5



- | | | | | | |
|-----------|-------|-----------|-------|-----------|-------|
| 9. g3-f4 | e5xg3 | 10. h2xf4 | h8-g7 | 11. f2-e3 | g7-f6 |
| 12. b4-a5 | d6xb4 | 13. a5xc3 | a7-b6 | 14. c3-d4 | c7-d6 |
| 15. d2-c3 | b6-a5 | 16. e1-d2 | d6-c5 | 17. d4xb6 | a5xc7 |
| 18. e3-d4 | e7-d6 | 19. d4-c5 | d6xb4 | 20. a3xc5 | f6-e5 |
| 21. f4xd6 | c7xe5 | 22. a1-b2 | f8-e7 | 23. b2-a3 | h6-g5 |
| 24. a3-b4 | h4-g3 | 25. c5-b6 | g3-h2 | 26. d2-e3 | e5-f4 |
| 27. b6-a7 | f4xd2 | 28. c3xe1 | e7-d6 | 29. b4-a5 | d6-c5 |
| 30. e1-f2 | g5-h4 | 31. a5-b6 | c5-d4 | 32. b6-c7 | b8xd6 |
| 33. a7-b8 | h4-g3 | 34. b8xa1 | g3xe1 | | |

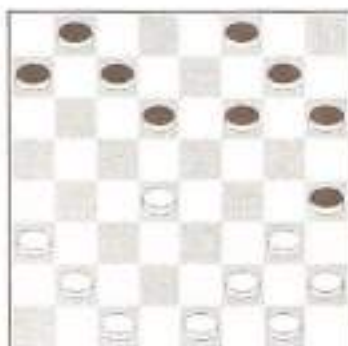
Empate.

(3) DEFESA DE KIEV

(OPEN 1995)

- | | | | | | |
|-----------|-------|-----------|-------|----------|-------|
| 1. c3-d4 | f6-g5 | 2. b2-c3 | g7-f6 | 3. c3-b4 | g5-h4 |
| 4. d4-c5 | b6xd4 | 5. e3xc5 | c7-b6 | 6. d2-e3 | b6xd4 |
| 7. e3xc5 | d8-c7 | 8. a1-b2 | h8-g7 | 9. b4-a5 | d6xb4 |
| 10. a5xc3 | a7-b6 | 11. c3-d4 | e7-d6 | | |

diagrama 30 posição após 11. ... - e7-d6



- | | | | | | |
|-----------|-------|-----------|-------|-----------|-------|
| 12. c1-d2 | d6-c5 | 13. d2-e3 | f6-g5 | 14. g3-f4 | c7-d6 |
| 15. d4-e5 | b6-a5 | 16. e5xc7 | b8xd6 | 17. b2-c3 | g7-f6 |
| 18. c3-b4 | a5xc3 | 19. e3-d4 | c3xg3 | 20. h2xf4 | g5xe3 |
| 21. f2xb6 | h4-g3 | 22. b6-a7 | f6-e5 | 23. a3-b4 | h6-g5 |
| 24. b4-a5 | g5-h4 | 25. a5-b6 | f8-e7 | 26. a7-b8 | e5-f4 |
| 27. b8xe5 | f4xd6 | 28. b6-a7 | d6-c5 | 29. a7-b8 | c5-b4 |
| 30. b8xh2 | b4-a3 | 31. e1-d2 | a3-b2 | | |

Empate.

AGNELO (MT) 0x2 LUIS ALEDI (RJ)

14 DEFESA DE KIEV

(OPEN 1995)

- | | | | | | |
|-----------|-------|-----------|-------|-----------|-------|
| 1. c3-d4 | f6-g5 | 2. b2-c3 | g5-h4 | 3. c3-b4 | h6-g5 |
| 4. d4-c5 | b6xd4 | 5. e3xc5 | c7-b6 | 6. d2-e3 | b6xd4 |
| 7. e3xc5 | g7-f6 | 8. b4-a5 | d6xb4 | 9. a5xc3 | h8-g7 |
| 10. a3-b4 | e7-d6 | 11. a1-b2 | d8-c7 | 12. b4-a5 | a7-b6 |

diagrama 31 posição após 13. ... - g7-h6



- | | | | | | |
|-----------|-------|-----------|-------|-----------|-------|
| 14. c1-d2 | d6-e5 | 15. b2-c3 | f8-g7 | 16. d2-e3 | c7-d6 |
| 17. a5xc7 | e5-f4 | 18. g3xe5 | d6xb4 | 19. c7-d8 | b4-a3 |
| 20. f2-e3 | h4-g3 | 21. h2xf4 | g5-h4 | 22. d8xg5 | h4xf6 |

Vitória das pretas.

CARLOS QUEIRÓZ (MS) 0x2 JOSÉ CARLOS ALVES

DEFESA DE KIEV

(OPEN 1995)

- | | | | | | |
|----------|-------|----------|-------|----------|-------|
| 1. c3-d4 | f6-g5 | 2. b2-c3 | g7-f6 | 3. c3-b4 | g5-h4 |
| 4. d4-c5 | b6xd4 | 5. e3xc5 | f6-e5 | 6. g3-f4 | e5xg3 |
| 7. h2xf4 | h8-g7 | 8. c1-b2 | - ... | | |

diagrama 32 posição após 8. c1-b2 - ...



- | | | | | | |
|-----------|-------|-----------|-------|-----------|-------|
| 8. ... - | g7-f6 | 9. b4-a5 | d6xb4 | 10. a5xc3 | a7-b6 |
| 11. d2-e3 | f6-g5 | 12. c3-d4 | e7-d6 | 13. d4-c5 | b6xd4 |
| 14. e3xe7 | g5xe3 | 15. f2xd4 | f8xd6 | 16. b2-c3 | h6-g5 |
| 17. a1-b2 | c7-b6 | 18. c3-b4 | b8-a7 | 19. b2-c3 | b6-a5 |
| 20. e1-d2 | g5-f4 | 21. g1-h2 | d8-e7 | 22. d4-e5 | a7-b6 |
| 23. e5xc7 | b6xd8 | 24. b4-c5 | h4-g3 | 25. c3-d4 | g3-f2 |
| 26. d2-c3 | f2-e1 | | | | |

Com vitória das pretas.

15 **CHABCHAI 1x1 FAZILOV**
DEFESA DE KIEV
(CAMPEONATO MUNDIAL 1996)

- | | | | | | |
|-----------|-------|-----------|-------|-----------|-------|
| 1. c3-d4 | f6-g5 | 2. b2-c3 | g5-h4 | 3. c3-b4 | g7-f6 |
| 4. d4-c5 | b6xd4 | 5. e3xc5 | c7-b6 | 6. d2-e3 | b6xd4 |
| 7. e3xc5 | d8-c7 | 8. b4-a5 | d6xb4 | 9. a5xc3 | a7-b6 |
| 10. c3-b4 | h8-g7 | 11. b4-a5 | e7-d6 | 12. c1-d2 | f6-e5 |

diagrama 33 posição após 12. ... - f6-e5



- | | | | | | |
|-----------|-------|-----------|-------|-----------|-------|
| 13. a1-b2 | h6-g5 | 14. d2-c3 | g5-f4 | 15. a3-b4 | e5-d4 |
| 16. g3xe5 | d4xf6 | 17. f2-e3 | d6-e5 | 18. e1-f2 | f6-g5 |
| 19. e3-d4 | g7-h6 | 20. d4xf6 | g5xe7 | 21. c3-d4 | e7-d6 |
| 22. d4-c5 | b6xd4 | 23. f2-g3 | h4xf2 | 24. g1xe7 | f8xd6 |
| 25. b4-c5 | d6xb4 | 26. a5xc3 | h6-g5 | 27. h2-g3 | c7-d6 |
| 28. c3-d4 | b8-c7 | 29. b2-c3 | | | |

Empate.

LUCIANO RUFINO (SP) 0x2 LOURIVAL
16 DEFESA DE KIEV
 (JOGOS ABERTOS DE SÃO PAULO 1994)

- | | | | | | |
|-----------|-------|-----------|-------|-----------|-------|
| 1. c3-d4 | f6-g5 | 2. b2-c3 | g5-h4 | 3. c3-b4 | g7-f6 |
| 4. d4-c5 | b6xd4 | 5. e3xc5 | c7-b6 | 6. d2-e3 | b6xd4 |
| 7. e3xc5 | d8-c7 | 8. a1-b2 | h8-g7 | 9. c1-d2 | f6-e5 |
| 10. g3-f4 | e5xg3 | 11. h2xf4 | g7-f6 | 12. b4-a5 | d6xb4 |
| 13. a5xc3 | e7-d6 | 14. f2-g3 | - ... | | |

diagrama 34 posição após 14. ... - f2-g3



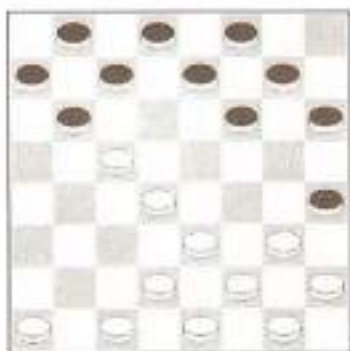
- | | | | | | |
|-----------|-------|-----------|--------|-----------|-------|
| 14. ... - | h4xf2 | 15. e1xg3 | f6 -g5 | 16. d2-e3 | g5-h4 |
| 17. e3-d4 | h4xf2 | 18. g1xe3 | a7-b6 | 19. a3-b4 | d6-c5 |
| 20. b4xd6 | c7xg3 | 21. e3-f4 | g3xe5 | 22. d4xf6 | h6-g5 |
| 23. f6xh4 | b6-c5 | 24. h4-g5 | f8-e7 | 25. b2-a3 | b8-c7 |
| 26. c3-b4 | c5-d4 | 27. b4-a5 | f8-e7 | 28. a3-b4 | e3-f2 |
| 29. b4-c5 | f2-g1 | | | | |

Vitória das pretas.

X RUSSA MODERNA

1. c3-d4 f6-g5 2. b2-c3 g7-f6 3. c3-b4 h8-g7
4. b4-c5 d6xb4 5. a3xc5 g5-h4

diagrama 35 posição após 5. ... - g5-h4



6. g3-f4 b6-a5 7. a1-b2 - ...

(no CAMPEONATO PAULISTA 1997, na partida ROMEU 0x2
OZIEL DE CARVALHO, as brancas seguiram com:

7. f2-g3? h4xf2 8. e1xg3 c7-d6 9. g1-f2 d6xb4
10. d4-e5 f6xd4 11. e3xa3 g7-f6 12. f2-e3 a7-b6
13. d2-c3 b6-c5 14. c1-b2 f6-g5!! 15. g3-h4 a5-b4!!
16. c3xa5 c5-d4 17. h4xf6 e7xg5 18. e3xc5 g5xe3
19. h2-g3 h6-g5! 20. c5-d6 g5-h4 21. g3-f4 e3xg5
22. a5-b6 h4-g3 23. a3-b4 g3-f2 24. b4-a5
25. b6-c7 e7xc5 26. c7-d8 f2-g1

com vitória das pretas.)

7. ... - c7-d6 8. b2-a3 d6xb4 9. a3xc5 f6-g5
10. f4-e5 - ...

(é possível e normal: 10. f2-g3 ou 10. d2-c3 com jogo dividido)

10. ... - e7-d6 11. c5xe7 f8xf4 12. f2-g3 h4xf2

13. e1xe5 a7-b6 14. g1-f2 g5-h4 15. h2-g3 d8-e7
 16. g3-f4 a5-b4 17. f2-g3 h4xf2 18. e3xg1 b6-a5
 19. g1-f2 b8-c7 20. f2-g3 e7-f6 21. g3-h4 c7-b6f

(no CAMPEONATO MUNDIAL DE 1996 na partida FAZILOV 2x0
 JOÃO DE DEUS as pretas jogaram;

21. ... - b4-a3?? 22. d2-c3 c7-b6 23. c1-b2 a3xc1
 24. e5-d6 c1xg5 25. d6-e7 f6xd8 26. h4xh8 com vitória das
 brancas.)

22. f4-g5 h6xd6 23. d4-c5 b6xd4 24. d2-c3 b4xd2
 25. c1xg5 a5-b4

Com empate.

X RUSSA MODERNA

1. c3-d4 f6-g5 2. b2-c3 g7-f6 3. c3-b4 h8-g7
 4. b4-c5 d6xb4 5. a3xc5 g5-h4 6. g3-f4 b6-a5
 7. a1-b2 c7-d6 8. b2-a3 d6xb4 9. a3xc5 f6-g5
 10. d2-c3 - ...

diagrama 36 posição após 10. ... - d2-c3



10. ... - e7-d6 11. c5xe7 f8xd6 12. c1-b2 - ...

(pode acontecer:

12. d4-e5 d8-c7! 13. c1-b2 c7-b6 14. e5xc7 b8xd6!
15. b2-a3! - ...

((e perderia 15. c3-d4? b6-c5! 16. d4xb6 a5xc7
17. e1-d2 g7-f6 18. d2-c3 f6-e5 19. h2-g3 c7-b6!!
20. b2-a3 b6-a5 21. a3-b4 a7-b6 22. c3-d4 e5xc3
23. b4xd2 d6-e5 24. f4xd6 b6-c5 vitória das pretas.))

15. ... - q7-f6 16. c3-d4 f6-e5 17. d4xf6 q5xe7
18. e3-d4 a5-b4 19. a3xc5 d6xb4 20. e1-d2 b6-c5
21. d4xb6 a7xc5 22. f4-e5 com igualdade.)

12. ... - a7-b6 13. d4-e5 d6-c5 14. b2-a3 d8-c7!

(este lance equilibra com mais facilidade a posição, já com
14. ... - b8-a7 precisa seguir com mais cuidado,
por exemplo:

14. ... - b8-a7 15. e3-d4 c5xe3 16. f4xd2 d8-c7
17. d2-e3 g7-f6 18. e5xg7 h6xf8 19. e3-d4 f8-e7
20. d4-e5 e7-d6 21. a3-b4 d6xf4 22. f2-g3 h4xf2
23. e1xe5 c7-d6 24. e5xc7 b6xd8 25. b4-c5 d8-e7
26. h2-g3 e7-f6 27. c3-d4 com vitória das brancas,
como aconteceu na partida LOURIVAL 2x0 DAVINO (RS)
no CAMPEONATO BRASILEIRO 1991.)

15. e3-d4 c5xe3 16. f4xd2 c7-d6 17. e5xc7 b8xd6
18. c3-b4 a5xc3 19. d2xb4 g7-f6 20. b4-c5 b6xd4
21. f2-g3 h4xf2 22. g1xe7 f6xd8 23. h2-g3 d8-e7
24. a3-b4 e7-d6 25. g3-h4 g5-f4 26. e1-d2 d6-e5
27. b4-c5 e5-d4 28. c5xg5 h6xf4

Com empate.

♣ RUSSA MODERNA

- | | | | | | |
|----------|-------|----------|-------|----------|-------|
| 1. c3-d4 | f6-g5 | 2. b2-c3 | g7-f6 | 3. c3-b4 | h8-g7 |
| 4. b4-c5 | d6xb4 | 5. a3xc5 | g5-h4 | 6. g3-f4 | f6-g5 |
| 7. a1-b2 | e7-f6 | | | | |

diagrama 37 posição após 7. ... - e7-f6



- | | | | | | |
|-----------|-------|-----------|-------|-----------|-------|
| 8. b2-a3! | d8-e7 | 9. f4-e5 | e7-d6 | 10. c5xe7 | f8xf4 |
| 11. f2-g3 | h4xf2 | 12. e1xe5 | b6-a5 | 13. d2-c3 | c7-d6 |
| 14. e5xc7 | b8xd6 | 15. h2-g3 | g5-h4 | 16. g3-f4 | d6-c5 |

(se

- | | | | | | |
|-----------------|-----------|-----------|-----------|-----------|-------|
| 16. ... - a7-b6 | 17. f4-e5 | d6xb4 | 18. a3xa7 | h4-g3 | |
| 19. a7-b8 | g3-h2 | 20. d4-c5 | f6-g5 | 21. c5-b6 | a5xc7 |
| 22. b8xh8 | g5-f4 | 23. c1-d2 | h6-g5 | 24. h8-d4 | |

como na partida; JOSÉ CARLOS ALVES 2x0 MÁRIO ALVES
no CIRCUITO CARIOCA de jogo de damas em janeiro de 1998.)

17. d4xb6 a7xc5 18. c3-d4 - ...

(mesmo em posição, aparentemente simples, muitas são as variações a serem analisadas. vejamos:

diagrama 38 posição após 18. ... - c3-d4



VARIANTE 1=

18. ... - f6-g5	19. d4xb6 a5xc7	20. a3-b4 c7-d6
21. b4-a5 d6-c5	22. e3-d4 g5xe3	23. d4xb6 h4-g3
24. b6-c7 g3-f2	25. c1-b2!	

vitória das brancas.

VARIANTE 2=

18. ... - a5-b4	19. d4xb6 b4-c3	20. b6-c7 c3-d2
21. f4-g5 h6xf4	22. e3xe7 d2-e1	23. c7-d8

vitória branca.

VARIANTE 3=

18. ... - a5-b4	19. d4xb6 b4-c3	20. b6-c7 c3-b2
21. c7-b8 b2-a1	22. a3-b4 f6-g5	23. b8-c7 a1-f6
24. c7-d8		

vitória das brancas.)

18. ... - f6-g5	19. d4xb6 a5xc7	20. a3-b4 c7-d6!
21. b4-a5 g7-f6!!	22. a5-b6 f6-e5	23. b6-a7 e5xg3
24. e3-d4 g3-h2	25. c1-d2 g5-f4	26. d2-c3 h4-g3
27. d4-e5 f4-e3	28. e5xc7 e3-f2	29. g1xe3 h2-g1
30. c3-d4 g3-f2		

Com empate.

X RUSSA MODERNA

1. c3-d4 f6-g5 2. b2-c3 g7-f6 3. c3-b4 g5-h4
4. b4-c5 d6xb4 5. a3xc5 b6-a5

diagrama 39 posição após 5. ... - b6-a5



6. g3-f4 c7-d6 7. a1-b2 d6xb4 8. b2-a3 f6-g5
9. a3xc5 e7-d6 10. c5xe7 f8xd6 11. f2-g3 h4xf2
12. e1xg3 a5-b4!

(no CAMPEONATO CARIOCA POR EQUIPES de 1983, na partida JOSÉ CARLOS ALVES 2x0 MÁRIO BORGES, o jogo prosseguiu assim:

12. ... - a7-b6 13. g1-f2 g5-h4 14. d4-e5 b6-c5
15. e5xc7 b8xd6 16. f4-e5 d6xf4 17. g3xe5 h6-g5
18. d2-c3 d8-c7 19. c1-b2 c5-b4 20. c3-d4 b4-a3
21. d4-c5 a3xc1 22. c5-d6 c1xf4 23. d6xb8 f4xd6
24. b8xh6 com vitória das brancas.)

13. d4-c5! - ...

(se 13. g1-f2?? d6-c5!! 14. d4xb6 a7xc5 15. g3-h4 ganhando as pretas.)

13. ... - g5-h4 14. c5xe7 h4xd4 15. h2-g3! - ...

(para 15. e7-f8? d4-c3 16. f8xa3 c3-e1 e as pretas têm melhor posição.)

15. ... - d8xf6

16. d2-c3 b4xd2 17. c1xc5

Com posição de empate.

EXEMPLO DE PARTIDAS

SÉRGIO (RS) 1x1 JOÃO DE DEUS

17 ABERTURA RUSSA MODERNA

(CAMPEONATO BRASILEIRO INDIVIDUAL 1994)

1. c3-d4 f6-g5

2. b2-c3 g7-f6

3. c3-b4 b6-a5

4. b4-c5 d6xb4

5. a3xc5 g5-h4

6. g3-f4 h8-g7

7. a1-b2 c7-d6

8. b2-a3 d6xb4

9. a3xc5 f6-g5

10. f4-e5 - ...

diagrama 40 posição após 10. f4-e5 - ...



10. ... - e7-d6

11. c5xe7 f8xf4

12. f2-g3 h4xf2

13. e1xe5 a7-b6

14. c1-b2 d8-e7

15. g1-f2 e7-d6

16. e5xc7 b8xd6

17. b2-a3 b6-c5

18. d4xb6 a5xc7

19. d2-c3 g7-f6

20. a3-b4 c7-b6

21. b4-a5 b6-c5

22. f2-g3 g5-h4

23. c3-d4 h4xf2

24. d4xb6 f2xd4

25. b6-a7 d4-c3

26. a7-b8 d6-c5

27. b8-a7 c5-b4

28. a5-b6 c3-b2

29. b6-c7 b2-a1

30. c7-d8 h6-g5

31. d8-a5 b4-a3

32. a5-b4 a3xc5

33. a7xh6

Com empate.

PAULO CÉSAR (RJ) 2x0 FERNANDO NERI (SP)

18 ABERTURA RUSSA MODERNA

(OPEN 1997)

- | | | | | | |
|----------|-------|----------|-------|----------|-------|
| 1. c3-d4 | f6-g5 | 2. b2-c3 | g7-f6 | 3. c3-b4 | h8-g7 |
| 4. b4-c5 | d6xb4 | 5. a3xc5 | g5-h4 | 6. a1-b2 | f6-g5 |
| 7. b2-c3 | e7-f6 | 8. g3-f4 | d8-e7 | | |

diagrama 41 posição após 8. ... - d8-e7.



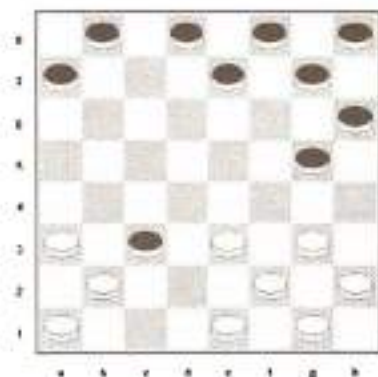
- | | | | | | |
|-----------|-------|-----------|-------|-----------|-------|
| 9. f4-e5 | e7-d6 | 10. c5xe7 | f8xf4 | 11. f2-g3 | h4xf2 |
| 12. e1xe5 | b6-a5 | 13. c1-b2 | a7-b6 | 14. h2-g3 | g5-h4 |
| 15. g3-f4 | f6-g5 | 16. g1-f2 | c7-d6 | 17. e5xc7 | b6xd8 |
| 18. d4-c5 | g7-f6 | 19. c3-d4 | f6-e5 | 20. f4xd6 | g5-f4 |
| 21. e3xg5 | h6xf4 | 22. d2-e3 | f4xd2 | 23. b2-c3 | d2xb4 |
| 24. c5xa3 | b8-a7 | 25. d4-e5 | a7-b6 | 26. e5-f6 | |

Vitória das brancas.

X ABERTURA ALMA

- | | | |
|-----------------------|-----------------------|-----------------------|
| 1. c3-d4 f6-g5 | 2. b2-c3 d6-c5 | 3. c3-b4 b6-a5 |
| 4. b4xd6 c7xc3 | 5. d2xb4 a5xc3 | 6. c1-b2 ... |

diagrama 41 posição após 6. c1-b2



6. ... a7-b6

(as vezes é usada a sequência 6. ... c3-d2 7. e3xc1 ou 7. e1xc3)

- | | | |
|------------------------|-----------------------|-----------------------|
| 7. b2xd4 b6-a5 | 8. g3-f4 g5-h4 | 9. e1-d2 d8-c7 |
| 10. a1-b2 b8-a7 | 11. b2-c3 ... | |

(pode ser:

- | | | |
|-----------------|------------------|-----------------|
| 11. h2-g3 g7-f6 | 12. d2-c3 e7-d6! | 13. d4-e5 f6xd4 |
| 14. e3xe7 f8xd6 | 15. c3-d4 h8-g7 | 16. b2-c3 c7-b6 |
| 17. d4-e5 g7-f6 | 18. e5xc7 b6xd8 | 19. c3-d4 a7-b6 |
| 20. f4-e5 f6-g5 | 21. a3-b4 a5xc3 | 22. d4xb2 g5-f4 |
| 23. e5-d6 f4xh2 | 24. d6-c7 | |

com igualdade.)

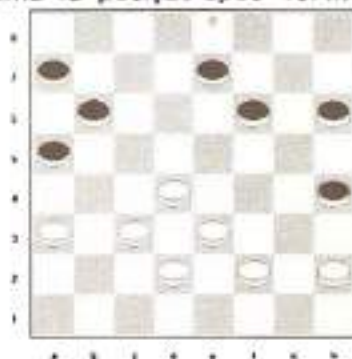
- | | | |
|------------------------|------------------------|------------------------|
| 11. ... e7-d6 | 12. h2-g3 f8-e7 | 13. g1-h2 c7-b6 |
| 14. f4-e5 ... | | |

(se:

14. d4-e5 d6-c5 15. e5-d6 e7-f6 16. d6xb4 f6-g5
17. b4-c5 b6xb2 18. a3xc1 a5-b4 e as brancas têm
que jogar corretamente para empatar.)

14. ... - d6xf4 15. g3xe5 g7-f6 16. e5xg7 h8xf6

diagrama 42 posição após 16. ... - h8xf6



(tomando de 16. ... h6xf8? as negras ficam muito inferiores)

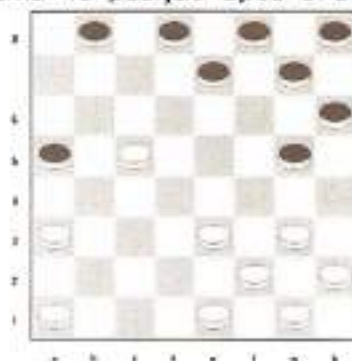
17. h2-g3 b6-c5 18. d4xb6 a7xc5 19. g3-f4 h6-g5
20. f4xh6 f6-e5 21. a3-b4 c5xa3 22. e3-d4 e7-f6

Com jogo de empate.

X ABERTURA ALMA

1. c3-d4 f6-g5 2. b2-c3 d6-c5 3. c3-b4 b6-a5
4. b4xd6 c7xc3 5. d2xb4 a5xc3 6. c1-b2 a7-b6
7. b2xd4 b6-a5 8. d4-c5 ...

diagrama 43 posição após 8. d4-c5 - ...



8. ... g5-h4 9. a1-b2 g 7-f6

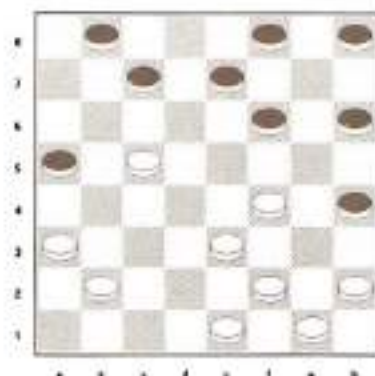
(já aconteceu:

9. ... - d8-c7 10. c5-b6 ? g7-f6! 11. b6xd8 e7-d6
12. d8xg5 h6xd2 13. e1xc3 d6-e5 14. g3-f4 e5xe1
15. h2-g3 h4xf2 16. g1xe3 e1xb4 17. a3xc5

e as brancas precisam jogar com peça a menos para conseguir o empate.

10. g3-f4 d8-c7!?

diagrama 44 posição após 10. ... - d8-c7!?



11. c5-b6! ...

(é fraco:

11. e1-d2? f6-g5! 12. d2-c3 e7-d6 13. c5xe7 f8xd6
14. h2-g3 c7-b6 15. c3-d4 b6-c5 16. d4xb6 a5xc7

((e ou ...

11. e1-d2 ? f6-g5! 12. b2-c3 e7-d6!! 13. c5xe7 f8xd6
14. c3-d4 h4-g3 15. f2xf6 d6-e5 16. f4xd6 c7xe1
17. f6-e7 e1-h4 !! 18. e7-f8 h4-f2 19. e3-f4 f2-c5
20. f8xb4 a5xc3 com vitória das pretas))

[e ainda para:

11. b2-c3 ? c7-d6 ! 12. c3-d4 d6xb4 13. a3xc5 f6-g5
14. d4-e5 h8-g7!! com provável vitória das negras.])

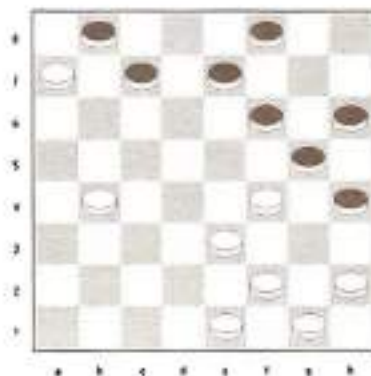
11. ... c7-d6!

... prossegue a análise, na continuação a seguir...

- (12. b6-c7 h8-g7 13. c7xe5 f6xd4 14. e3xc5 h6-g5
 15. f4xh6 e7-d6 16. c5xe7 f8xd6 17. h6xf8 d6-c5
 18. f8xb4 a5xa1 com provável empate)

12. ... f6-g5 13. b2-c3 h8-g7 14. c3-d4 d6-c5
 15. d4xb6 a5xc7 16. a3-b4 g7-f6!

diagrama 46 posição após 16. ... - g7-f6!



(fraco é:

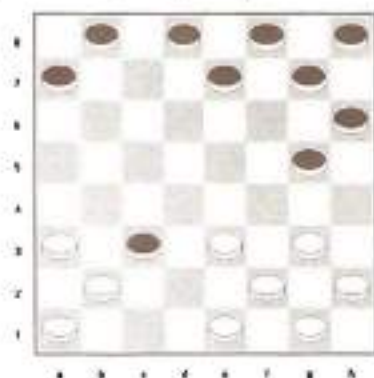
16. ... - e7-d6? 17. h2-g3 g7-f6 18. e1-d2 f6-e5
 19. d2-c3 f8-g7 20. b4-c5 d6xd2 21. e3xc1 g5xe3
 22. f2xh8 h4xf2 23. g1xe3 vitória das brancas.)

17. f4-e5 f6xd4 18. e3xc5 g5-f4 19. b4-a5 h4-g3
 20. f2xh4 c7-b6 21. a5xc7 b8xb4 22. e1-d2 b4-a3
 23. h2-g3 f4xh2 24. d2-c3 e7-d6 25. a7-b8 d6-c5
 26. b8-e5 c5-d4 27. e5-h8 d4xb2 28. h8xa1 f8-g7
 29. a1xh8 h6-g5 30. h4xf6 a3-b2

Com empate.

ABERTURA ALMA

diagrama 47 posição após 6.c1-b2 - ...



6. c1-b2 a7-b6 7. b2xd4 b6-a5 8. a1-b2 g5-h4
9. e3-f4!? ...

(variação muito usada nos anos 80, no Rio de JANEIRO, por fortes damistas.)

9. ... d8-c7 10. b2-c3 c7-b6

(pode ser jogada com igualdade a sequência:

10. ... - g7-f6 11. f4-g5 h6xf4 12. g3xg7 h8xf6
 13. h2-g3 c7-b6 14. g3-f4 e7-d6 15. f2-e3 b8-a7
 16. f4-g5 d6-c5 17. g5xe7 f8xd6
 com empate.)

11. a3-b4 g7-f6!

(contra:

11. ... - e7-f6 12. f4-e5 f8-e7 13. g3-f4 f6-g5
 14. f2-e3 e7-d6 15. e5xc7 b8xd6 16. f4-e5 d6xd2
 17. h2-g3 h4xf2 18. g1xc1
 com jogo mais ou menos igual)

((na partida JOSÉ CARLOS ALVES 2X0 JOÃO DE DEUS, no LARGO DO MACHADO em 1987, aconteceu...

18. ... - g7-f6 19. c1-b2 g5-h4 20. b4-c5 h4-g3

21. c5xa7 g3-h2 22. a7-b8 f6-g5?? 23. d4-e5
com vitória da brancas))

12. f4-e5 ...

(se :

12. f4-g5 h6xf4 13. g3xg7 h8xf6 14. h2-g3 - ...

[para 14.b4-c5 f6-e5!! 15.dxd8 bxb2 vencendo]

14. ... - b8-a7!! 15. b4-c5 f6-e5 ! 16. d4xd8 b6xb2
e as brancas estão em sérios apuros.)

12. ... - h8-g7 13. b4-c5 a5-b4 14. c3xc7 b8xb4

E as possibilidades de vitória das pretas são muitas

X ABERTURA ALMA

1. c3-d4 f6-g5

2. b2-c3 d6-c6

3. c3-b4 b6-a5

4. b4xd6 c7xc3

5. d2xb4 a5xc3

6. c1-b2 a7-b6

7. b2xd4 b6-a5

8. d4-c5 g5-h4

9. a1-b2 g7-f6

10. g3-f4 d8-c7

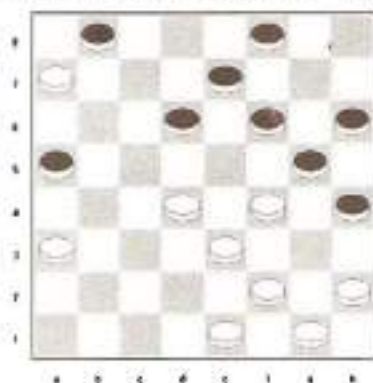
11. c5-b6 c7-d6

12. b6-a7 f6-g5

13. b2-c3 h8-g7

14. c3-d4 g7-f6

diagrama 48 posição após 14. ... - g7-f6



15. h2-g3! d6-e5 16. f4xd6 e7xc5 17. d4xb6 a5xc7
 18. a3-b4 f8-e7 19. e3-d4 e7-d6 20. d4-c5 d6-e5
 21. e1-d2 c7-b6!

(fraco seria:

21. ... c7-d6 22. c5xe7 f6xd8 23. b4-c5 g5-f4
24. g1-h2 d8-c7 25. d2-c3! ...

[perde 25.c5-d6 f4-e3 vencendo as pretas]

25. ... c7-d6

((contra :

25. ... c7-b6 26. c5-d6 e5xc7 27. g3xe5 b6-c5
 28. e5-f6 c7-d6 29. h2-g3 h6-g5 30. f6-g7 d6-e5
 31. g7-h8 vitória das brancas))

26. c5xe7 e5-d4 27. g3xe5 d4xd8 28. h2-g3
 com vitória branca)

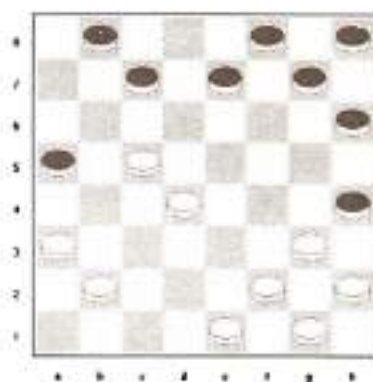
22. d2-e3 b6xd4 23. e3xc5 g5-f4 24. c5-d6 e5xc7
 25. g3xg7 h6xf8 26. b4-a5 f8-e7

Com jogo de empate.

X ABERTURA ALMA

1. c3-d4 f6-g5 2. b2-c3 d6-c5 3. c3-b4 b6-a5
 4. b4xd6 c7xc3 5. d2xb4 a5xc3 6. c1-b2 a7-b6
 7. b2xd4 b6-a5 8. a1-b2 g5-h4 9. d4-c5 d8-c7
 10. e3-d4! ...

diagrama 49 posição após 10. e3-d4! - ...



10. ... - g7-f6 11. e1-d2! a5-b4 12. c5-b6 c7xa5
 13. a3xc5 h6-g5 14. d2-e3 e7-d6 !!

(com este lance as pretas equilibram a partida)

15. c5xe7 f8xd6! 16. g3-f4 f6-e5!

(uma interessante continuação com :

16. ... - a5-b4!? 17. f4xh6 b4-c3 18. b2-a3 ...

((outros lances não levam a nada.))

18. ... - c3xe5 19. h6-g7 - ...

[pode ser:

19. h2-g3 f6-g5! 20. h6xf4 b8-c7 21. a3-b4 c7-b6
 22. b4-c5 d6xb4 23. f4xd6 b4-c3 com provável empate]

19. ... - f6-g5 20. g7-f8 h8-g7 21. f8xf4 e5xe1
22. g1-f2 e1xg3 23. h2xf4 d6-c5 com empate)

17. d4xf6 g5xe7 18. e3-d4 - ...

Com jogo de empate.

EXEMPLOS DE PARTIDAS

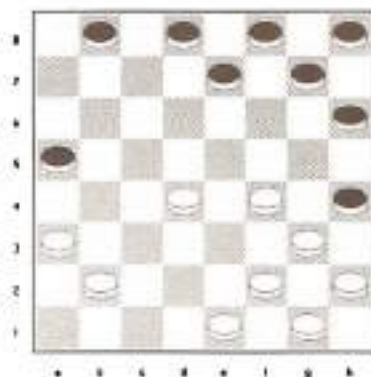
MARCELO CIRO 0X2 JOSÉ CARLOS ALVES

19 ABERTURA ALMA

(CAMPEONATO PAULISTA 1997)

- | | | | | | |
|----------|-------|----------|-------|----------|-------|
| 1. c3-d4 | f6-g5 | 2. b2-c3 | d6-c5 | 3. c3-b4 | b6-a5 |
| 4. b4xd6 | c7xc3 | 5. d2xb4 | a5xc3 | 6. c1-b2 | a7-b6 |
| 7. b2xd4 | b6-a5 | 8. a1-b2 | g5-h4 | 9. e3-f4 | ... |

diagrama 50 posição após 9. e3-f4 - ...



- | | | | | | |
|-----------|-------|-----------|-------|-----------|-------|
| 9. ... - | d8-c7 | 10. b2-c3 | c7-b6 | 11. a3-b4 | g7-f6 |
| 12. f4-e5 | h8-g7 | 13. b4-c5 | a5-b4 | 14. c3xc7 | b8xb4 |
| 15. e1-d2 | h6-g5 | 16. d2-e3 | g5-f4 | 17. e3xg5 | g7-h6 |
| 18. e5xg7 | h4xh8 | 19. g3-f4 | b4-a3 | 20. f4-e5 | a3-b2 |
| 21. d4-c5 | b2-a1 | 22. c5-b6 | a1xg7 | 23. b6-a7 | e7-d6 |

Vitória das pretas.

MANOEL DE OLIVEIRA 1X1 JOSÉ CARLOS ALVES

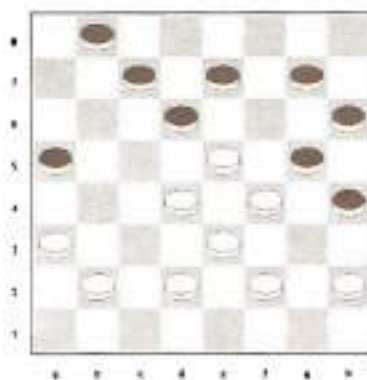
20 ABERTURA ALMA

(CAMPEONATO PAULISTA 1997.)

- | | | |
|-----------------|-----------------|-----------------|
| 1. c3-d4 f6-g5 | 2. b2-c3 d6-c5 | 3. c3-b4 b6-a5 |
| 4. b4xd6 c7xc3 | 5. d2xb4 a5xc3 | 6. c1-b2 a7-b6 |
| 7. b2xd4 b6-a5 | 8. g3-f4 g5-h4 | 9. h2-g3 d8-c7 |
| 10. a1-b2 g7-f6 | 11. f4-e5 h8-g7 | 12. g3-f4 e7-d6 |
| 13. g1-h2 f8-e7 | 14. e1-d2 f6-g5 | |

Empate

diagrama 51 posição após 14.... - f6-g5



(Na continuação aconteceria forçadamente:

- | | | |
|-----------------|-----------------|-----------------|
| 15. d2-c3 b8-a7 | 16. a3-b4 a7-b6 | 17. b2-a3 e7-f6 |
| 18. h2-g3 b6-c5 | 19. d4xd8 f6xb2 | 20. a3xc1 a5xc3 |
| 21. d8-b6 g7-f6 | 22. b6-a5 d6-c5 | 23. a5xe1 c5-d4 |
| 24. e3xc5 g5xg1 | com igualdade.) | |

CARLOS CAVALCANTE 1X1 ANTONIO CONRADO

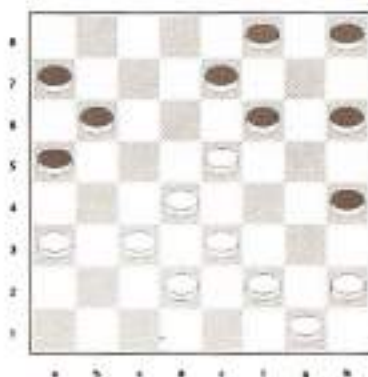
31

ABERTURA ALMA

(MATCH DE DECISÃO DO OPEN 1997)

- | | | |
|-----------------|-----------------|-----------------|
| 1. c3-d4 f6-g5 | 2. b2-c3 d6-c5 | 3. c3-b4 b6-a5 |
| 4. b4xd6 c7xc3 | 5. d2xb4 a5xc3 | 6. c1-b2 a7-b6 |
| 7. b2xd4 b6-a5 | 8. a1-b2 g5-h4 | 9. g3-f4 b8-a7 |
| 10. e1-d2 d8-c7 | 11. b2-c3 c7-b6 | 12. f4-e5 g7-f6 |

diagrama 52 posição após 12. ... - g7-f6



- | | | |
|-----------------|-----------------|-----------------|
| 13. e5xg7 h8xf6 | 14. e3-f4 f6-g5 | 15. d2-e3 b6-c5 |
| 16. d4xb6 a7xc5 | 17. f4-e5 e7-f6 | 18. e5xg7 a5-b4 |
| 19. c3xa5 g5-f4 | 20. e3xg5 h4xh8 | 21. h2-g3 f8-e7 |
| 22. g3-f4 e7-d6 | 23. f2-g3 h8-g7 | 24. g3-h4 g7-f6 |
| 25. h4-g5 f6xh4 | 26. g1-f2 c5-d4 | 27. a3-b4 d6-c5 |
| 28. b4xd6 d4-c3 | 29. d6-c7 c3-b2 | 30. c7-b8 b2-a1 |
| 31. a5-b6 a1-d4 | 32. b6-c7 d4xg1 | 33. b8-a7 h6-g5 |
| 34. f4xh6 h4-g3 | 35. c7-d8 g3-f2 | |

Com empate.

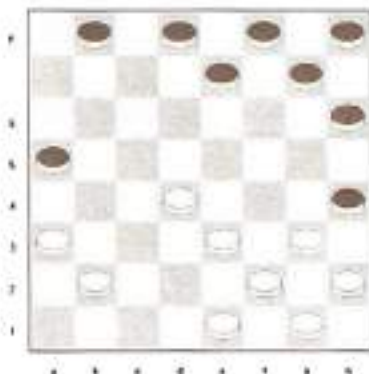
UBIRAJARA 2X0 ARCÉLIO

22 ABERTURA ALMA

(CAMPEONATO DO ESTADO DO CEARÁ 1997.)

1. c3-d4 f6-g5 2. b2-c3 d6-c5 3. c3-b4 b6-a5
4. b4xd6 c7xc3 5. d2xb4 a5xc3 6. c1-b2 a7-b6
7. b2xd4 b6-a5 8. a1-b2 g5-h4

diagrama 53 posição após 8. ... - g5-h4



9. b2-c3 d8-c7 10. e3-f4 e7-d6 11. a3-b4 f8-e7
12. d4-c5 b8-a7 13. c3-d4 a5xe5 14. e1-d2 d6xb4
15. f4xf8 b4-a3 16. d2-c3 g7-f6 17. g3-f4 c7-b6
18. f4-g5 h6xf4 19. f2-g3 h4xf2 20. g1xe7 b6-a5
21. e7-d8

Com vitória das brancas .

MARCELO CIRO 1X1 ALEXANDER KANDAUROV

23 ABERTURA ALMA

(JOGOS ABERTOS 1997 BRAGANCA PAULISTA)

- | | | | | | |
|----------|-------|----------|-------|----------|-------|
| 1. c3-d4 | d6-c5 | 2. b2-c3 | f6-5 | 3. c3-b4 | b6-a5 |
| 4. b4xd6 | c7xc3 | 5. d2xb4 | a5xc3 | 6. c1-b2 | c3-d2 |
| 7. e3xc1 | e7-d6 | 8. a3-b4 | f8-e7 | | |

diagrama 54 posição após 8. ... - f8-e7



- | | | | | | |
|-----------|-------|-----------|-------|-----------|-------|
| 9. b2-a3 | d6-e5 | 10. a1-b2 | a7-b6 | 11. b2-c3 | e7-d6 |
| 12. f2-e3 | g5-f4 | 13. e3xg5 | h6xf4 | 14. e1-d2 | b6-c5 |
| 15. d2-e3 | f4xd2 | 16. c1xe3 | g7-f6 | 17. g3-h4 | h8-g7 |
| 18. h2-g3 | g7-h6 | 19. g1-h2 | b8-c7 | 20. g3-f4 | e5xg3 |
| 21. h2xf4 | f6-e5 | 22. e3-d4 | c5xg5 | 23. h4xd4 | h6-g5 |
| 24. b4-a5 | g5-f4 | 25. c3-b4 | f4-g3 | 26. b4-c5 | d6xb4 |
| 27. a3xc5 | | | | | |

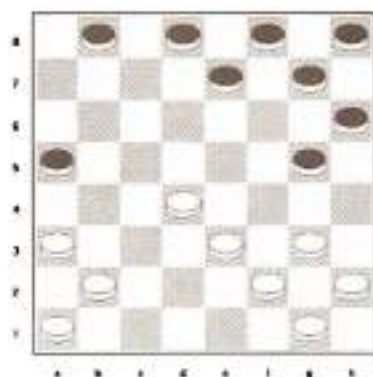
Com empate.

CARLOS CAVALCANTE 0X2 AUGUSTO DE CARVALHO

29 ABERTURA ALMA
(CAMPEONATO BRASILEIRO 1997 FASE FINAL)

1. c3-d4 f6-g5 2. b2-c3 d6-c5 3. c3-b4 b6-a5
4. b4xd6 c7xc3 5. d2xb4 a5xc3 6. c1-b2 c3-d2
7. e1xc3 a7-b6 8. c3-d4 b6-a5

diagrama 55 posição após 8. ... - b6-a5



- | | | |
|-----------------|-----------------|-----------------|
| 9. d4-c5 g5-h4 | 10. b2-c3 g7-f6 | 11. g3-f4 f6-g5 |
| 12. c3-d4 e7-f6 | 13. a1-b2 d8-e7 | 14. h2-g3 b8-a7 |
| 15. g1-h2 h8-g7 | 16. b2-c3 e7-d6 | 17. c5xe7 f6xd8 |
| 18. d4-e5 d8-e7 | 19. c3-d4 a7-b6 | 20. a3-b4 a5xc3 |
| 21. d4xb2 e7-f6 | 22. e5-d6 f6-e5 | 23. d6-c7 b6xd8 |
| 24. f4xd6 g7-f6 | 25. b2-a3 f6-e5 | 26. d6xf4 f8-e7 |
| 27. f4-e5 g5-f4 | 28. e3xg5 h4xd4 | 29. a3-b4 h6-g5 |
| 30. b4-a5 d8-c7 | 31. g3-h4 e7-f6 | 32. h2-g3 f6-e5 |
| 33. h4xf6 e5xg7 | 34. g3-f4 d4-c3 | 35. f4-e5 c3-b2 |
| 36. e5-d6 c7xe5 | 37. a5-b6 b2-c1 | 38. b6-c7 e5-d4 |
| 39. c7-b8 d4-c3 | | |

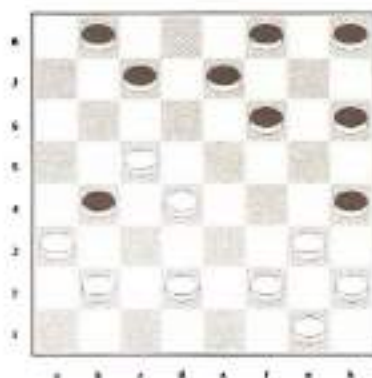
Vitória das pretas.

25 ABERTURA ALMA

(CAMPEONATO BRASILEIRO 1989)

- | | | |
|-----------------|-----------------|----------------|
| 1. c3-d4 d6-c5 | 2. b2-c3 f6-g5 | 3. c3-b4 b6-a5 |
| 4. b4xd6 c7xc3 | 5. d2xb4 a5xc3 | 6. c1-b2 a7-b6 |
| 7. b2xd4 b6-a5 | 8. a1-b2 g5-h4 | 9. d4-c5 d8-c7 |
| 10. e3-d4 g7-f6 | 11. e1-d2 a5-b4 | |

diagrama 56 posição após 11. ... - a5-b4



- | | | |
|-----------------|-----------------|-----------------|
| 12. c5-b6 c7xa5 | 13. a3xc5 h6-g5 | 14. d2-e3 h8-g7 |
| 15. g3-f4 g7-h6 | 16. b2-a3 f8-g7 | 17. h2-g3 e7-d6 |
| 18. c5xe7 f6xd8 | 19. d4-e5 g7-f6 | 20. e5xg7 h6xf8 |
| 21. f4xh6 d8-e7 | 22. e3-d4 b8-a7 | 23. g3-f4 a7-b6 |
| 24. f4-e5 | | |

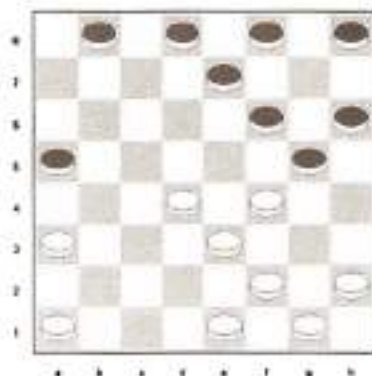
Com vitória das brancas.

ARLINDO (MS) 1X1 JOSÉ CARLOS ALVES

26 ABERTURA ALMA
(JOGOS ABERTOS 1994 CAMPINAS)

1. c3-d4 d6-c5 2. b2-c3 f6-g5 3. c3-b4 b6-a5
4. b4xd6 c7xc3 5. d2xb4 a5xc3 6. c1-b2 a7-b6
7. b2xd4 b6-a5 8. g3-f4 g7-f6

diagrama 57 posição após 8. ... - g7-f6



9. d4-c5 g5-h4 10. a1-b2 d8-c7 11. b2-c3 c7-d6
12. c3-d4 d6xb4 13. a3xc5 f6-g5 14. d4-e5 h8-g7
15. h2-g3 e7-d6 16. c5xe7 f8xd6 17. e5xc7 b8xd6
18. e1-d2 d6-c5 19. d2-c3 c5-b4 20. c3-d4 b4-a3
21. d4-c5 a3-b2 22. c5-d6 b2-a1? 23. d6-c7 a5-b4
24. c7-d8 a1-f6 25. d8-a5 b4-a3 26. a5-e1 f6-a1
27. e1-b4 a3xc5 28. f4-e5 a1xf6 29. e3-f4 g5xe3
30. f2xb6 h4xf2 31. g1xe3 f6-e5 32. e3-d4 e5xc3
33. b6-c7

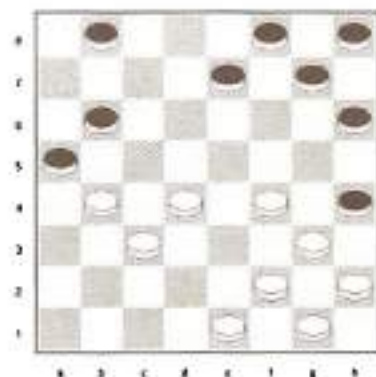
Com empate.

27

ABERTURA ALMA (SUGESTÕES DO AUTOR)

- | | | |
|-----------------|----------------|----------------|
| 1. c3-d4 f6-g5 | 2. b2-c3 d6-c5 | 3. c3-b4 b6-a5 |
| 4. b4xd6 c7xc3 | 5. d2xb4 a5xc3 | 6. c1-b2 a7-b6 |
| 7. b2xd4 b6-a5 | 8. a1-b2 g5-h4 | 9. e3-f4 d8-c7 |
| 10. b2-c3 c7-b6 | 11. a3-b4 ... | |

diagrama 58 posição após 11. a3-b4 - ...



- | | | |
|-----------------|-----------------|-----------------|
| 11. ... - g7-f6 | 12. f4-e5 h8-g7 | 13. b4-c5 a5-b4 |
| 14. c3xc7 b8xb4 | 15. e1-d2 h6-g5 | 16. f2-e3 h4xf2 |
| 17. h2-g3 f2xh4 | 18. e5-d6 e7xc5 | 19. d4xb6 h4-g3 |
| 20. g1-h2 b4-c3 | 21. h2xh6 c3xe1 | 22. b6-c7 |
- Com igualdade.

Continuação a partir do diagrama 58 :

- | | | |
|-----------------|-----------------|-----------------|
| 11.... - e7-f6 | 12. f4-e5 f8-e7 | 13. g3-f4 f6-g5 |
| 14. f2-e3 g7-f6 | 15. e5xg7 h8xf6 | 16. f4-e5 b8-a7 |
| 17. e5xg7 h6xf8 | 18. b4-c5 e7-d6 | 19. c5xe7 f8xd6 |
| 20. h2-g3 h4xf2 | 21. e1xg3 g5-h4 | 22. g3-f4 b6-c5 |
| 23. d4xb6 a7xc5 | 24. g1-f2 c5-b4 | 25. c3-d4 b4-a3 |
| 26. d4-e5 d6-c5 | 27. e5-f6 a3-b2 | 28. f6-g7 |

Com igualdade .

X ABERTURA BELGA

1. c3-d4 f6-g5 2. g3-f4 g7-f6 3. d4-c5 b6xd4
 4. e3xc5 d6xb4 5. a3xc5 g5xe3 6. f2xd4! - ...

diagrama 59 posição após 6.f2xd4! - ...



(a tomada 6. d2xf4? - ... leva as brancas diretamente para um jogo de defesa, 6. ... f6-e5! 7. f4xd6 c7xe5 além da peça branca de "c5" estar vulnerável, logo os flancos estarão fracos, possibilitando as negras boas chances de vencer.)

6. ... - f8-g7 7. d2-e3 f6-e5 8. d4xf6 g7xe5
 9. h2-g3 h6-g5 10. c5-d6 e7xc5 11. g3-h4 c5-d4
 12. e3xc5 g5-f4 13. b2-c3 d8-e7

(contra 13. ... - c7-b6 14. h4-g5 b6xb2 15. g5xe3 melhor as brancas.)

((pode ocorrer 13. ... - h8-g7 14. c7-d6 c7-b6

[14... a7-b6?? 15. c3-d4 vencendo])

15. h4-g5 com igualdade.))

14. c1-b2! h8-g7 15. c3-d4! e5xc3 16. b2xd4 c7-b6

17. a1-b2 b6-a5 18. e1-d2 b8-c7 19. g1-h2 ! ...

(se :19. g1-f2 ? a5-b4! 20. c5xa3 f4-g3 21. f2-e3 g3-h2
22. e3-f4 h2-g1 23. d2-e3 g7-h6 e as negras
devem vencer)

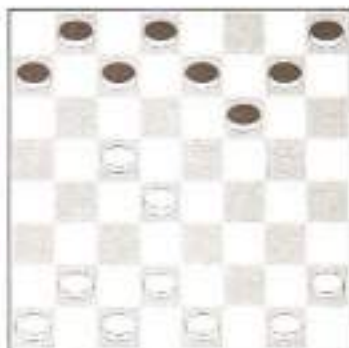
19. ... c7-b6 20. d2-c3 g7-f6 21. b2-a3 f4-e3
22. d4xf2 b6xb2 23. a3xc1

Com jogo igual.

X ABERTURA BELGA

1. c3-d4 f6-g5 2. g3-f4 g7-f6 3. d4-c5 b6xd4
4. e3xc5 d6xb4 5. a3xc5 g5xe3 6. f2xd4 f8-g7

diagrama 60 posição após 6. ... - f8-g7



7. d2-e3 f6-e5 8. d4xf6 g7xe5 9. h2-g3 h8-g7
10. c1-d2 e5-f4

(esta simplificação é a base desta variação, quase todas as linhas terminam nesta troca);

(não é bom:

10. - h6-g5 ? 11. g3-h4 g5-f4 12. e3xg5 g7-h6
13. e1-f2 h6xf4 14. f2-e3 c7-b6 15. e3xg5 b6xd4
16. g5-h6 e a vantagem das brancas é grande.)

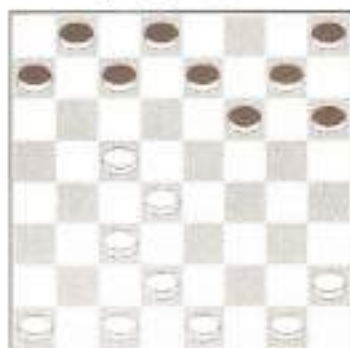
11. g3xe5 c7-d6 12. e5xc7 d8xf2 13. e1xg3

(Com igualdade.

X ABERTURA BELGA

1. c3-d4 f6-g5 2. g3-f4 g7-f6 3. d4-c5 b6xd4
4. e3xc5 d6xb4 5. a3xc5 g5xe3 6. f2xd4 f8-g7
7. b2-c3 ...

diagrama 61 posição após 7. b2-c3 - ...



7. ... - f6-e5 8. d4xf6 g7xe5 9. h2-g3 h6-g5
10. g1-h2 g5-f4 11. c1-b2 h8-g7 12. c3-d4 e5xc3
13. b2xd4 c7-d6 14. g3xc7 b8xb4 15. d2-c3 b4xd2
16. e1xc3 e7-d6 17. c3-b4 g7-f6 18. a1-b2 d6-e5
19. b2-c3 d8-c7 20. h2-g3 c7-b6 21. b4-a5 !! - ...

(perderiam as brancas na sequência :

21. g3-h4 ?? e5-f4 22. b4-a5 b6-c5 23. d4xb6 a7xc5
24. c3-b4 c5xa3 25. a5-b6 a3-b2 26. b6-c7 f4-e3
com ganho para as pretas.)

21. ... - b6-c5 22. d4xb6 a7xc5 23. c3-b4 c5xa3
24. a5-b6 e5-d4 25. g3-f4! ...

Com empate.

X ABERTURA BELGA

- | | | |
|------------------|----------------|----------------|
| 1. c3-d4 f6-g5 | 2. g3-f4 g7-f6 | 3. d4-c5 b6xd4 |
| 4. e3xc5 d6xb4 | 5. a3xc5 g5xe3 | 6. f2xd4 f8-g7 |
| 7. h2-g3 f6-e5 | 8. d4xf6 g7xe5 | 9. b2-c3 h6-g5 |
| 10. a1-b2 ?? ... | | |

diagrama 62 posição após 10. a1-b2?? - ...



(este lance levará as brancas a derrota, melhor seria seguir com 10. g1-h2! entrando em linhas já analisadas)

10. ... - g5-f4!

(se 10. ... - h8-g7?? 11. c5-d6!! e7xc5 12. g3-f4 com vitória das brancas)

[e contra 10. ... - c7-b6 11. g3-f4 e5xg3 12. g1-h2 b6xd4 13. h2xh6 vitória das brancas.]

11. g3-h4 h8-g7!	12. c3-b4 c7-b6	13. g1-f2 b6xd4
14. d2-e3 f4xd2	15. c1xc5 b8-c7 !!	

diagrama 63 posição após 15. ... - b8-c7!



a posição das brancas é desesperadora,mas...
para 15. - e5-f4 16. f2-e3 ! f4xd2 17. e1xc3 ...
e apesar de grande vantagem ,as negras não conseguem
vencer.vejamos:

[17. - b8-c7 18. c3-d4 g7-h6 19. b4-a5 e7-f6
20. b2-a3 d8-e7 21. a3-b4 igual.]

[17. - g7-f6 18. c3-d4 b8-c7 19. b4-a5 f6-g5
20. h4xf6 e7xg5 21. b2-c3 com empate.]

16. e1-d2 c7-b6

(se pretas 16. - e5-f4 17. b2-a3 g7-f6

[para 17. - e7-f6 18. f2-e3 d8-e7 19. e3xg5 g7-h6
20. c5-d6 c7xe5 21. b4-c5 h6xf4 22. a3-b4]

18. c5-d6 c7xe5 19. f2-e3 e5-d4 20. e3xc5 f6-g5

((20. - d8-c7? 21. b4-a5 f6-e5 22. a3-b4))

21. h4xf6 e7xg5 22. c5-b6 a7xc5 23. b4xd6 com empate.)

{{ou ainda 16. - g7-f6 17. f2-g3!}}

17. b4-a5 b6xd4 18. d2-e3 g7-f6 19. e3xc5 e5-f4
20. b2-c3 f6-e5

(fraco seria 20. ... - b8-c7 21. c3-d4 f4-e3 22. c5-b6)

21. a5-b6 f4-g3 22. f2-e3 g3-h2 23. e3-f4 e5xg3
24. h4xf2 e7-d6

(para 24. - h2-g1 25. c5-d6 igual.)

25. c5xe7 d8xf6 26. b6-c7 a7-b6 27. c7xa5 h2-g1
28. f2-g3 f6-e5

Com vitória das pretas.

X ABERTURA BELGA

1. c3-d4 f6-g5 2. g3-f4 g7-f6 3. d4-c5 b6xd4
4. e3xc5 d6xb4 5. a3xc5 g5xe3 6. f2xd4 c7-b6

diagrama 64 posição após 6. ... c7-b6



7. d4-e5 b6xd4
(muito poucas vezes se jogou com a tomada 7. ... f6xd4)

8. e5xc3 h6-g5 9. h2-g3 h8-g7 10. c3-d4 e7-d6
11. d2-e3 g7-h6 12. g3-f4 a7-b6 13. e1-f2 d6-c5

(é ruim:

- | | | |
|-----------------|-----------------|-----------------|
| 13. ... - b6-c5 | 14. d4xb6 f6-e5 | 15. f2-g3 g5-h4 |
| 16. g1-f2 b8-a7 | 17. b2-c3 a7xc5 | 18. c1-b2 d8-e7 |
| 19. c3-d4 e5xc3 | 20. b2xb6 d6-e5 | 21. f4xd6 e7xa7 |
| 22. a1-b2 | | |

com muita vantagem das brancas.)

- | | | |
|-----------------|-----------------|-----------------|
| 14. b2-c3 b8-a7 | 15. c1-b2 f8-e7 | 16. d4-e5 f6xd4 |
| 17. c3xe5 c5-b4 | 18. b2-c3 b4xd2 | 19. e3xc1 g5xe3 |
| 20. f2xd4 d8-c7 | 21. c1-b2 h6-g5 | 22. b2-c3 e7-d6 |
| 23. a1-b2 d6xf4 | 24. d4-c5 b6xd4 | 25. c3xg3 |

Com empate.



ABERTURA BELGA

- | | | |
|----------------|----------------|----------------|
| 1. c3-d4 f6-g5 | 2. g3-f4 g7-f6 | 3. d4-c5 b6xd4 |
| 4. e3xc5 d6xb4 | 5. e3xc5 g5xe3 | 6. f2xd4 h8-g7 |

diagrama 65 posição após 6. ... - h8-g7



- | | | |
|----------------|-----------------|--------------|
| 7. d2-e3 f6-g5 | 8. h2-g 3 g7-f6 | 9. e1-f2 ... |
|----------------|-----------------|--------------|

- | | | |
|---|-----------------|-----------------|
| (não é recomendável 9. g3-f4 ? - e7-d6! | 10. c5xe7 f8xd6 | |
| 11. e1-f2 d6-c5 | 12. d4xb6 a7xc5 | 13. e3-d4 c5xe3 |
| 14. f4xd2 c7-d6 | | |

e o empate das brancas só é conseguido a duras penas.)

9. ... - c7-b6

10. b2-a3 e7-d6!

(pode ocorrer:

10. ... - b8-c7

11. g3-f4 g5-h4

12. a1-b2 f6-g5

13. b2-c3 e7-d6

14. c5xe7 f8xd6

15. d4-e5 b6-a5

16. a3-b4 a7-b6

17. e5-f6 g5xe7

18. e3-d4 e7-f6

19. f4-g5 h6xf4

20. b4-c5 d6xd2

21. c1xe7 d8xf8

22. d4-e5 f6xd4

23. f2-g3 h4xf2

24. g1xa7

com ganho das pretas.)

11. c5xe7 f8xd6

12. d4-c5 b6xd4

13. e3xe7 g5-h4

14. e7xg5 h6xh2

Com jogo de empate.

EXEMPLO DE PARTIDAS.

JOSÉ CARLOS ALVES 1X1 ORLANDO SANTOS

28

ABERTURA BELGA

(24-01-91)

1. c3-d4 h6-g5

2. g3-f4 g7-h6

3. d4-c5 b6xd4

4. e3xc5 d6xb4

5. a3xc5 g5xe3

6. f2xd4 f8-g7

7. h2-g3 f6-e5

8. d4xf6 g7xe5

9. g1-h2 c7-b6

10. d2-c3 b6xd4

11. g3-f4 e5xg3

12. h2xf4 h8-g7

13. c3xe5 e7-f6

14. c1-d2 f6xd4

15. d2-c3 a7-b6

16. c3xe5 b6-c5

17. b2-a3 b8-c7

18. a1-b2 d8-e7

19. e1-f2 c7-b6

20. b2-c3 e7-f6

21. c3-b4 f6xd4

22. b4xd6 d4-c3

23. a3-b4 c3xa5

24. d6-e7

Com empate.

(...) 0x2 JOSÉ CARLOS ALVES

29

ABERTURA BELGA

(agosto de 1990)

- | | | |
|------------------|----------------|----------------|
| 1. c3-d4 h6-g5 | 2. g3-f4 g7-h6 | 3. d4-c5 b6xd4 |
| 4. e3xc5 g5xe3 | 5. f2xd4 d6xb4 | 6. a3xc5 h8-g7 |
| 7. d2-e3 c7-b6 | 8. h2-g3 e7-d6 | 9. c5xg5 h6xh2 |
| 10. e3-f4 b8-c7! | | |

diagrama 66 posição após 10. ... - b8-c7!



- | | | |
|-----------------|-----------------|-----------------|
| 11. e1-f2 c7-d6 | 12. d4-e5 d6-c5 | 13. f2-g3 d8-e7 |
| 14. g3-h4 e7-f6 | 15. c1-d2 f6xd4 | 16. d2-c3 d4-e3 |
| 17. f4xd2 b6-a5 | 18. b2-a3 g7-f6 | 19. d2-c3 f8-g7 |
| 20. c3-d4 g7-h6 | 21. d4xb6 a7xc5 | 22. a1-b2 f6-e5 |
| 23. e3-f4 e5xg3 | 24. h4xf2 h6-g5 | 25. b2-c3 g5-h4 |
| 26. c3-d4 c5xe3 | 27. f2xd4 h4-g3 | 28. d4-c5 g3-f2 |
| 29. g1xe3 h2-g1 | 30. e3-d4 a5-b4 | |

Ganham as pretas.

JOSÉ CARLOS ALVES 2X0 EDSON CLAUDINEI

30 ABERTURA BELGA

(SÃO CAETANO DO SUL - JUNHO DE 1996)

- | | | |
|-----------------|-----------------|-----------------|
| 1. g3-f4 f6-g5 | 2. c3-b4 g7-f6 | 3. b4-c5 b6xd4 |
| 4. e3xc5 d6xb4 | 5. a3xc5 g5xe3 | 6. f2xd4 f8-g7 |
| 7. h2-g3 f6-e5 | 8. d4xf6 g7xe5 | 9. d2-c3 h6-g5 |
| 10. g1-h2 g5-h4 | 11. g3-f4 e5xg3 | 12. h2xf4 h8-g7 |
| 13. c3-d4 g7-h6 | 14. e1-f2 c7-b6 | 15. b2-c3 b6-a5 |
| 16. c1-d2 b8-c7 | 17. a1-b2 c7-d6 | 18. b2-a3 d6xb4 |
| 19. a3xc5 d8-c7 | 20. f4-e5 e7-f6 | 21. e5xg7 h6xf8 |
| 22. d4-e5 | | |

Vitória das brancas .

CELSE (MG) 1X1 JOSÉ CARLOS ALVES

31 ABERTURA BELGA

(CAMPEONATO BRASILEIRO INDIVIDUAL 1991)

- | | | |
|------------------|-----------------|-----------------|
| 1. c3-d4 h6-g5 | 2. g3-f4 g7-h6 | 3. d4-c5 b6xd4 |
| 4. e3xc5 g5xe3 | 5. f2xd4 d6xb4 | 6. a3xc5 f8-g7 |
| 7. d2-e3 f6-e5 | 8. d4xf6 g7xe5 | 9. h2-g3 h6-g5 |
| 10. e3-d4! e5xc3 | 11. b2xd4 c7-d6 | 12. a1-b2 d6xb4 |
| 13. b2-a3 b8-c7 | 14. a3xc5 c7-d6 | 15. c1-b2 d6xb4 |
| 16. b2-a3 b4-c3 | 17. d4xb2 e7-d6 | 18. g1-f2 h8-g7 |
| 19. b2-c3 d6-e5 | 20. c3-d4 e5xc3 | 21. e1-d2 c3xe1 |
| 22. g3-h4 e1xg3 | 23. h4xh8 | |

Com empate .

32 ABERTURA BELGA

(CAMPEONATO BRASILEIRO INDIVIDUAL 1991)

- | | | |
|-----------------|-----------------|----------------|
| 1. c3-d4 h6-g5 | 2. g3-f4 g7-h6 | 3. d4-c5 b6xd4 |
| 4. e3xc5 g5xe3 | 5. f2xd4 d6xb4 | 6. a3xc5 c7-b6 |
| 7. d4-e5 b6xd4 | 8. e5xc3 h6-g5 | 9. h2-g3 h8-g7 |
| 10. c3-d4 e7-d6 | 11. d2-e3 g7-h6 | |

diagrama 67 posição após 11. ... - g7-h6



- | | | |
|-----------------|-----------------|-----------------|
| 12. g3-f4 a7-b6 | 13. c1-d2 d6-c5 | 14. b2-c3 f8-e7 |
| 15. a1-b2 e7-d6 | 16. b2-a3 b8-a7 | 17. g1-h2 b6-a5 |
| 18. d4xb6 a5xc3 | 19. a3-b4 a7-b6 | 20. b4-a5 f6-e5 |
| 21. c3-d4 e5xc3 | 22. d2xb4 d8-e7 | 23. e1-d2 e7-f6 |
| 24. h2-g3 b6-c5 | 25. g3-h4 c5xa3 | 26. d2-c3 d6-c5 |
| 27. c3-d4 c7-d6 | 28. d4xb6 a3-b2 | 29. b6-a7 b2-a1 |
| 30. a5-b6 a1-b2 | 31. f4-e5 f6xf2 | 32. h4xf6 b2xh8 |
| 33. a7-b8 f2-g1 | 34. b8xg3 g1xa7 | |

Vitória das pretas.

LUZIANO 0X2 JOSÉ CARLOS ALVES

33 ABERTURA BELGA

- | | | | | | |
|-----------|-------|--------------|---------|-----------|-------|
| 1. c3-d4 | h6-g5 | 2. g3-f4 | g7-h6 | 3. d4-c5 | b6xd4 |
| 4. e3xc5 | g5xe3 | 5. f2xd4 | d6xb4 | 6. a3xc5 | c7-b6 |
| 7. d4-e5 | b6xd4 | 8. e5xc3 | h6-g5 | 9. h2-g3 | h8-g7 |
| 10. c3-d4 | e7-d6 | 11. d2-e3 | g7-h6 | 12. g3-f4 | a7-b6 |
| 13. c1-d2 | d6-c5 | 14. b2-c3 | f8-e7 | 15. a1-b2 | e7-d6 |
| 16. b2-a3 | b8-a7 | 17. g1-f2??? | d8-e7!! | | |

diagrama 68 posição após 17. ... - d8-e7!!



- | | | | | | |
|-----------|-------|-----------|-------|-----------|-------|
| 18. f4-e5 | d6xf4 | 19. c3-b4 | e7-d6 | 20. b4-a5 | d6-e5 |
| 21. a5xc7 | e5xc3 | 22. d2xd6 | f4xd2 | 23. e1xc3 | a7-b6 |
| 24. c7xa5 | f6-e5 | 25. d6xf4 | g5xg1 | | |

Vitória das pretas.

JOSÉ CARLOS ALVES 1X1 CARLOS CAVALCANTE

34

ABERTURA BELGA

(PRIMEIRO FESTIDAMAS DE OLARIA - 05-04-92)

- | | | |
|-----------------|-----------------|-----------------|
| 1. c3-d4 h6-g5 | 2. g3-f4 g7-h6 | 3. d4-c5 b6xd4 |
| 4. e3xc5 d6xb4 | 5. a3xc5 g5xe3 | 6. f2xd4 c7-b6 |
| 7. d4-e5 b6xd4 | 8. e5xc3 h6-g5 | 9. h2-g3 h8-g7 |
| 10. c3-d4 e7-d6 | 11. d2-e3 g7-h6 | 12. g3-f4 a7-b6 |
| 13. e1-f2 d6-c5 | 14. b2-c3 b8-a7 | 15. a1-b2 d8-c7 |
| 16. b2-a3 c7-d6 | 17. c1-b2 b6-a5 | 18. d4xb6 a7xc5 |
| 19. f2-g3 g5-h4 | 20. g1-h2 h4xd4 | 21. c3xc7 f6-e5 |
| 22. f4xb4 a5xa1 | 23. c7-d8 | |

Com empate.

(...) 1x1 JOSÉ CARLOS ALVES

35

ABERTURA BELGA

(RJ. 24-09-92)

- | | | |
|-----------------|-----------------|-----------------|
| 1. c3-d4 h6-g5 | 2. g3-f4 g7-h6 | 3. d4-c5 b6xd4 |
| 4. e3xc5 g5xe3 | 5. f2xd4 d6xb4 | 6. a3xc5 c7-b6 |
| 7. d4-e5 b6xd4 | 8. e5xc3 h6-g5 | 9. h2-g3 h8-g7 |
| 10. c3-d4 e7-d6 | 11. d2-e3 g7-h6 | 12. e1-f2 a7-b6 |
| 13. g3-f4 d6-c5 | 14. b2-a3 b8-a7 | 15. a1-b2 f8-e7 |
| 16. b2-c3 e7-d6 | 17. c1-b2 b6-a5 | 18. d4xb6 a7xc5 |
| 19. f2-g3 g5-h4 | 20. g1-h2 h4xd4 | 21. c3xc7 d8xb6 |
| 22. b2-c3 f6-g5 | 23. f4-e5 g5-f4 | 24. e5xg3 h6-g5 |
| 25. c3-d4 c5xe3 | 26. g3-f4 e3-f2 | 27. f4xh6 f2-g1 |
| 28. h6-g7 g1-d4 | 29. g7-h8 d4-a1 | 30. h2-g3 b6-c5 |

Vitória das pretas.

(...) 0x2 JOSÉ CARLOS ALVES

36 ABERTURA BELGA
(RJ. 10-1992)

- | | | |
|-----------------|-----------------|-------------------|
| 1. c3-d4 h6-g5 | 2. g3-f4 g7-h6 | 3. d4-c5 b6xd4 |
| 4. e3xc5 g5xe3 | 5. f2xd4 d6xb4 | 6. a3xc5 c7-b6 |
| 7. d4-e5 b6xd4 | 8. e5xc3 h6-g5 | 9. h2-g3 e7-d6 |
| 10. c3-d4 h8-g7 | 11. d2-e3 a7-b6 | 12. g3-h4 g7-h6 |
| 13. c1-d2 d6-c5 | 14. d2-c3 f8-e7 | 15. e1-f2?? g5-f4 |
| 16. e3xg5 h6xf4 | 17. b2-a3 c5xe3 | 18. f2xd4 e7-d6 |
| 19. a3-b4 b8-a7 | 20. b4-a5 d6-c5 | 21. a5xc7 d8xb6 |

Ganham as pretas.

FLÁVIO (ES) 1X1 JOSÉ CARLOS ALVES

37 ABERTURA BELGA
(VITÓRIA -DEZEMBRO DE 1995)

- | | | |
|-----------------|-----------------|-----------------|
| 1. c3-d4 h6-g5 | 2. g3-f4 g7-h6 | 3. h2-g3 h8-g7 |
| 4. g3-h4 d6-e5 | 5. f4xd6 c7xc3 | 6. b2xd4 g5-f4 |
| 7. e3xg5 h6xf4 | 8. a1-b2 b6-c5 | 9. d4xb6 a7xc5 |
| 10. h2-c3 g7-h6 | 11. c3-d4 c5xe3 | 12. f2xd4 f6-g5 |
| 13. h4xf6 e7xg5 | 14. a3-b4 f4-g3 | 15. b4-a5 g5-h4 |
| 16. d4-c5 f8-e7 | 17. c1-b2 g3-h2 | 18. e1-f2 b8-a7 |
| 19. b2-c3 d8-c7 | 20. c3-d4 e7-f6 | 21. f2-e3 f6-e5 |
| 22. d4xf6 h6-g5 | 23. f6-g7 g5-f4 | 24. e3xg5 h4xh8 |
| 25. a5-b6 c7xa5 | 26. c5-d6 a5-b4 | 27. d6-e7 b4-a3 |
| 28. d2-c3 a7-b6 | 29. e7-d8 b6-c5 | |

Com empate.

JOSÉ CARLOS ALVES 1X1 JOSÉ LEANDRO T. BORBA
 38 ABERTURA BELGA
 (TERCEIRO OPEN MINEIRO-ITAJUBÁ 1995.)

- | | | |
|-----------------|-----------------|----------------|
| 1. c3-d4 f6-g5 | 2. g3-f4 g7-f6 | 3. d4-c5 b6xd4 |
| 4. e3xc5 d6xb4 | 5. a3xc5 g5xe3 | 6. f2xd4 c7-b6 |
| 7. d4-e5 b6xd4 | 8. e5xc3 h8-g7 | 9. h2-g3 h6-g5 |
| 10. c3-d4 e7-d6 | 11. d2-e3 d8-c7 | |

diagrama 69 posição após 11. ... - d8-c7



- | | | |
|------------------|-----------------|-----------------|
| 12. g3-f4 g7-h6 | 13. e1-f2 c7-b6 | 14. b2-c3 f8-e7 |
| 15. a1-b2 b6-c5 | 16. d4xb6 a7xc5 | 17. c3-d4 g5-h4 |
| 18. d4xb6 f6-e5 | 19. f4-g5 h6xd2 | 20. c1xe3 e7-f6 |
| 21. b6-a7! - ... | | |

(se 21. b6-c7?? d6-c5! 22. c7-d8 b8-c7
 23. d8xd4 e5xa1 vitória preta.)

21. ... - f6-g5 22. b2-c3 e5-f4
 (contra 22. ... - g5-f4 23. e3xg5 - h4xf6 24. f2-e3 d6-c5
 25. g1-h2 - f6-g5 26. h2-g3 - ... com igualdade.)

- | | | |
|-----------------|-----------------|-----------------|
| 23. c3-d4 f4xd2 | 24. f2-g3 h4xf2 | 25. g1xc1 g5-h4 |
| 26. c1-d2 h4-g3 | 27. d2-c3 g3-f2 | 28. c3-b4 |

Com empate.

ATAQUE a "G5"

1. c3-d4 f6-g5 2. g3-h4 b6-a5 3. h4xf6 g7xc3
4. b2xd4 - ...

diagrama 70 posição após 4. b2xd4 - ...



(também pode acontecer:

4. d2xb4 a5xc3 5. b2xd4 a7-b6! 6. a1-b2 d6-c5

7. h2-g3 h6-g5 8. b2-c3 g5-h4 9. c1-d2 - ...

((não pode 9. de5?? - cd4 10. exa7 cb6 11. axc5 ed6))

9. ... - e7-f6 10. g3-f4 h8-g7 11. f4-g5 g7-h6

12. g5xe7 d8xf6 13. g1-h2 - ...

[para 13. cb4 fg5 14. bxd6 cxc3 15. dxb4 gf4
16. exg5 hxf6 e as chances de vitória são grandes.]

13. ... - f8-g7 14. c3-b4 - ...

(se 14. hg3 ba5 15. dxd8 ba7 16. dxg5 hxx2 X)

14. - f6-g5 15. b4xd6 c7xc3 16. d2xb4 g5-f4

17. e3xg5 h4xf6 18. f2-e3 com possibilidades de empate.)

4. ... - h6-g5 !

(a continuação

4. ... - a5-b4 permite uma rápida igualdade,

5. a3xc5 d6xb4 6. h2-g3 h6-g5 7. g3-f4 g5-h4
8. f4-g5 h4xf6 9. d4-e5 f6xd4 10. e3xa3 igual.)

5. h2-g3 g5-h4 6. a1-b2 h8-g7 7. g3-f4 g7-h6
8. b2-c3 c7-b6 9. d4-e5 d6-c5 10. c3-d4 d8-c7

(na partida JOÃO BATISTA RIBEIRO 2X0 REGINALDO OLIVEIRA (MG) , válida pelo OPEN 1997 aconteceu...

10. ... - f8-g7?? 11. e5-f6!! g7xg3 12. a3-b4 a5xe5
13. e3-d4 c5xe3 14. d2xf8 com vitória branca))

11. f2-g3 h4xf2 12. e1xg3 ...

Com jogo de dois gumes.

X ATAQUE a "G5" OK

1. c3-d4 f6-g5 2. g3-h4 b6-a5 3. h4xf6 g7xc3
4. b2xd4 h6-g5 5. h2-g3 g5-h4 6. a1-b2 h8-g7
7. g3-f4 g7-h6 8. b2-c3 c7-b6 9. d4-e5 d6-c5
10. c3-d4 d8-c7 11. f2-g3 h4xf2 12. e1xg3 - ...

diagrama 71 posição após 12. e1xg3 - ...



VEJAMOS ALGUMAS POSSÍVEIS LINHAS:

LINHA 1=

- | | | |
|-----------------|-----------------|-----------------|
| 12. ... - c7-d6 | 13. e5xc7 b6xd8 | 14. d4xb6 a5xc7 |
| 15. d2-c3 a7-b6 | 16. c1-d2 b6-c5 | 17. g1-f2 e7-f6 |
| 18. g3-h4 f8-e7 | 19. f4-g5 h6xf4 | 20. e3xg5 e7-d6 |
| 21. g5xe7 d6xf8 | | |

(e com :

- | | | |
|-----------------|-----------------|-----------------|
| 21. ... - d8xf6 | 22. c3-b4 c5-d4 | 23. d2-e3 d6-c5 |
| 24. b4xd6 c7xe5 | 25. e3xc5 e5-f4 | 26. c5-d6 f4-g3 |
| 27. h4-g5 f6xh4 | 28. d6-e7 g3xe1 | 29. e7-f8 e1-c3 |
| 30. a3-b4 c3xa5 | 31. f8-g7 | com empate.) |

- | | | |
|-----------------|-----------------|-----------------|
| 22. f2-e3 c7-d6 | 23. c3-d4 b8-a7 | 24. d4xb6 a7xc5 |
| 25. d2-c3 f8-e7 | 26. e3-f4 e7-f6 | 27. c3-b4 f6-e5 |
| 28. f4-g5 d8-e7 | 29. g5-h6 e7-f6 | 30. h4-g5 f6xh4 |
| 31. h6-g7 e5-f4 | 32. g7-f8 f4-g3 | 33. b4-a5 g3-h2 |



Com empate.

diagrama 72 posição após 12. e1xg3 - ...



LINHA 2=

12. ... - c7-d6 13. e5xc7 b8xd6 14. g3-h4 a5-b4!

(contra:

14. ... - c5-b4 15. a3xc5 d6xb4 16. d4-e5 e7-d6

17. e5xc7 b6xd8 18. f4-e5 - ... e as brancas tem alguma vantagem)

OK

15. d4-e5 - ...

(se :

15. h4-g5 b6-a5 16. d4xb6 a7xc5 17. c1-b2 f8-g7

18. b2-c3 g7-f6 19. g1-f2 f6xh4 20. c3-d4 b4-c3

21. d4xb2 d6-e5 22. f4xf8 h6-g5 23. f8xb4 a5xg3

24. e3-d4 - ... com empate.)

OK

15. ... - b6-a5 16. e5xc7 c5-d4 17. e3xc5 b4xb8

Com jogo igual.

X

ATAQUE a "G5"

OK

1. c3-d4 f6-g5 2. g3-h4 b6-a5 3. h4xf6 g7xc3

4. b2xd4 h6-g5 5. h2-g3 g5-h4 6. a1-b2 h8-g7

7. g3-f4 g7-h6 8. b2-c3 c7-b6 9. d4-e5 d8-c7

diagrama 73 posição após 9. ... - d8-c7



ALGUMAS VARIANTES, A PARTIR DO DIAGRAMA 73 :

VARIANTE 1: OK

10. c3-d4 h6-g5 11. f4xh6 d6xf4 12. e3xg5 h4xf6
13. d2-c3 c7-d6 14. e1-d2 b6-c5 15. d4xb6 a7xc5
16. f2-e3 - ...

Com jogo mais ou menos igual.

VARIANTE 2: OK

10. c3-d4 a5-b4 11. a3xc5 d6xb4 12. g1-h2 b6-a5

(é absurdo 12. ... - ed6?? 13. dc5 bxf6 14. fg5 hxf4
15. exa3 e as brancas vencem)

13. f2-g3 h4xf2 14. e3xg1 a7-b6 15. h2-g3 - ...

Com jogo equilibrado.

VARIANTE 3: OK

10. c3-d4 f8-g7 11. d2-c3 g7-f6

(para :

11. ... - d6-c5 12. e5-f6 g7xg3 13. a3-b4 c5xa3
14. e3-f4 g3xe5 15. d4xd8 com jogo melhor das brancas.)

12. e5xg7 h6xf8

Com jogo pouco analisado.

X ATAUQUE a "G5"



- | | | | | | |
|----------|-------|----------|-------|----------|-------|
| 1. c3-d4 | f6-g5 | 2. g3-h4 | b6-a5 | 3. h4xf6 | g7xc3 |
| 4. b2xd4 | h6-g5 | 5. h2-g3 | g5-h4 | 6. a1-b2 | h8-g7 |
| 7. g3-f4 | g7-h6 | 8. b2-c3 | a7-b6 | | |

diagrama 74 posição após 8. ... - a7-b6



- | | | | | | |
|-----------|-------|-----------|-------|-----------|-------|
| 9. f2-g3 | h4xf2 | 10. e1xg3 | e7-f6 | 11. g1-h2 | d6-c5 |
| 12. g3-h4 | b8-a7 | 13. f4-g5 | - ... | | |

(segundo com:

- | | | | | | |
|-----------|-------|---------------------------|-------|-----------|-------|
| 13. f4-e5 | f8-e7 | 14. e5xg7 | h6xf8 | 15. h2-g3 | e7-f6 |
| 16. g3-f4 | f8-g7 | 17. f4-e5 | g7-h6 | 18. e5xg7 | h6xf8 |
| 19. h4-g5 | d8-e7 | as brancas devem perder.) | | | |



- | | | | |
|-----------------|-----------|---------|-----------------|
| 13. ... - h6xf4 | 14. e3xe7 | d8xf6!! | 15. h2-g3 - ... |
|-----------------|-----------|---------|-----------------|

(contra:

- | | | | | | |
|-----------|-------|-----------|-------|-----------|-------|
| 15. d2-e3 | f6-e5 | 16. d4xf6 | c5-b4 | 17. a3xc5 | b6xf2 |
| 18. h4-g5 | f2-g1 | 19. g5-h6 | a5-b4 | 20. c3xa5 | g1-d4 |
| 21. h6-g7 | f8xh6 | 22. f6-e7 | d4-f6 | 23. e7xg5 | h6xf4 |
| 24. c1-d2 | a7-b6 | 25. d2-c3 | b6-c5 | | |
- vitória das pretas.)

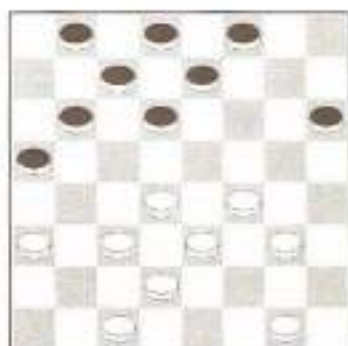
- | | | | | | |
|-----------------|-----------|-----------|-----------|-----------|-------|
| 15. ... - c5xe3 | 16. d2xf4 | c7-d6 | 17. f4-g5 | f8-g7 | |
| 18. g5xc5 | b6xb2 | 19. a3-b4 | a5xc3 | 20. c1xa3 | c3-d2 |
| 21. g3-f4 | d2-c1 | 22. f4-e5 | c1-h6 | 23. e5-d6 | a7-b6 |
| 24. a3-b4 | g7-f6 | | | | |

Com ganho das pretas.

ATAQUE a "G5"

- | | | | | | |
|-----------|-------|----------|-------|----------|-------|
| 1. c3-d4 | f6-g5 | 2. g3-h4 | b6-a5 | 3. h4xf6 | g7xc3 |
| 4. b2xd4 | h6-g5 | 5. h2-g3 | g5-h4 | 6. a1-b2 | h8-g7 |
| 7. g3-f4 | g7-h6 | 8. b2-c3 | a7-b6 | 9. f2-g3 | h4xf2 |
| 10. e1xg3 | - .. | | | | |

diagrama 75 posição após 10. e1xg3 - ...



10. ... - e7-f6! 11. g1-h2 d6-c5 12. f4-c5 h6-g5!!

(este lance elimina de vez as possibilidades das brancas de tentar a igualdade nesta linha .se :

12. ... - f8-e7? 13. e5xg7 h6xf8 14. d4-e5 b8-a7 15. e3-d4 c5xe3 16. d2xf4 f8-g7 17. a3-b4 e7-d6
18. g3-h4 d8-e7 19. c3-d4 a5xc3 20. d4xb2 e7-f6

- [20. ... - b6-c5 21. h4-g5! e7-f6 22. g5xe7 d6xf8
 23. h2-g3 g7-f6 24. e5xg7 f8xh6 25. b2-c3 as negras perdem.]

21. c1-d2 f6xd4 22. d2-c3 - ... e as negras precisam jogar muito corretamente para empatar.)

13. e5xg7 f8xh6 14. g3-h4 g5-f4 15. e3xg5 h6xf4
 16. d2-e3 f4xb4 17. h2-g3 c5xe3 18. a3xa7 d8-e7!

E as pretas estão ganhas.

X ATAQUE a "G5"

1. c3-d4 f6-g5 2. g3-h4 b6-a5 3. h4xf6 g7xc3
 4. b2xd4 h6-g5 5. h2-g3 g5-h4 6. a1-b2 h8-g7
 7. g3-f4 g7-h6 8. b2-c3 a7-b6 9. f2-g3 h4xf6
 10. e1xg3 b8-a7 ?

diagrama 76 posição após 10. ... - b8-a7



11. g1-h2 f8 -g7

(interessante sequência com sacrifício, leva o lance:

11. ... - d6-c5 12. f4-e5! - ...

- | | | |
|-------------------|-----------------------|-----------------|
| { 12. g3-h4 f8-g7 | 13. f4-g5 h6xf4 | 14. e3xg5 c5xe3 |
| 15. d2xf4 g7-h6 | 16. c1-d2 b6-c5 | 17. d2-e3 c7-b6 |
| 18. c3-d4 e7-d6 | 19. g5-f6 d6-e5 | 20. f4xb4 a5xg7 |
| 21. a3-b4 d8-c7 | 22. h2-g3 b6-a5 | 23. b4-c5 c7-b6 |
| 24. e3-d4 a5-b4 | 25. c5xa3 b6-c5 | 26. d4xb6 a7xc5 |
| 27. g3-f4 g7-f6 | vitória das pretas. } | |

12. ... - e7-d6 13. e5-f6 f8-e7 14. g3-h4 e7xg5
15. h4xf6 d6-e5 16. a3-b4 c5xa3 17. f6-g7 h6xf8
18. d4xf6 b6-c5 19. h2-g3 c5-b4 20. g3-h4 c7-b6
21. e3-d4 b6-c5 22. d4xb6 a7xc5 23. h4-g5 c5-d4
24. c3xe5 b4-c3 25. d2xb4 a5xc3 26. g5-h6 c3-b2
27. f6-g7 d8-e7 28. e5-f6 e7xg5 29. h6xf4 f8xh6
30. f4-e5 empate.)

- 12. f4-g5! - h6xf4 13. g3xe5 d6xf4 14. e3xg5 - ...**

Com chances de igualdade.

X PIONEIRO BRANCO

1. c3-d4 f6-g5 2. d4-c5 d6xb4 3. a3xc5 b6xd4
 4. e3xc5 g5-h4

diagrama 77 posição após 4. ... - g5-h4



5. b2-c3 c7-b6 6. c3-d4 d8-c7 7. a1-b2 h6-g5
 8. f2- e3 h4xf2 9. e1xg3 g5-h4! 10. g3-f4 g7-h6

(este é o melhor caminho na busca da igualdade, outras
 continuações, podem resultar em desastre. vejamos:

- [10. ... - e7-f6? 11. f4-e5! f8-e7 12. g1-f2 g7-h6
 13. e5xg7 h6xf8 14. h2-g3
 e as brancas tem forte posição central.]

{ou se: 10. ... - c7-d6?? 11. b2-c3 d6xb4 12. c3xc7 b8xd6
 13. d2-c3 e a posição negra é muito deficiente. }

11. b2-c3 h8-g7!

(contra 11. ... - e7-f6?? 12. f4-g5 h6xf4 13. e3xe7 f8xb4
 14. c3xa5 vencendo ; e para
 11. ... - c7-d6? 12. g1-f2 d6xb4 13. c3xc7 b8xd6
 14. d4-e5 d6-c5 15. e5-d6 ganhando.)

12. c1-b2 g7-f6 13. f4-g5 h6xf4 14. e3xg5 b6xa5
15. h2-g3! - ...

(com este lance as brancas garantem logo o empate, posições interessantes e complexas, surgiriam com a sequência:

15. b2-a3 - ...

Vejamos algumas possibilidades:

diagrama 78 posição após 15. b2-a3 - ...



POSSIBILIDADE A:

15. b2-a3 c7-d6 16. a3-b4 b8-c7 17. g5-h6! c7-b6!
18. g1-f2! f8-g7!! 19. h6xf8 f6-e5 20. d4xd8 b6xb2
21. f8xc5 a5xg3 22. h2xf4

Com empate.

POSSIBILIDADE B:

15. b2-a3 c7-d6 16. a3-b4 b8-c7 17. g5-h6! c7-b6!
18. d2-e3? f6-g5! 19. h6xf4 h4-g3 20. f4-g5 g3-f2
21. e3-f4 f2-e1

Sem chances para as brancas.

POSSIBILIDADE C:

15. b2-a3 c7-d6 16. a3-b4 b8-c7 17. g1-f2? d6-e5!
18. f2-g3 - ...

(qualquer outro ,perde mais rápido)

18. ... - h4xf2 19. d2-e3 f6xh4 20. d4xb6 f2xb2
21. b6-c7 a5xc3 22. c7-b8 b2-c1

E a vantagem das pretas é ganhadora.

VOLTANDO A LINHA PRINCIPAL :

diagrama 79 posição após 15. h2-g3! - ...



15. h2-g3! h4xf2 16. g1xe3 f6xh4 17. c5-b6 a7xc5
18. d4xf6 h4-g3 19. b2-a3 g3-h2

(para 19. ... - b8-c7 20. c3-d4 g3-h2 21. f6-e7 f8xd6
22. d4-e5 d6xf4 23. e3xg5 com empate.)

20. e3-f4 h2-g1 21. f4-g5 g1-a7 22. g5-h6 f8e7
23. f6xd8 b8-c7 24. d8xb6 a7xa1 25. d2-e3 a1-h8
26. e3-d4 h8xc3 27. a3-b4

Com empate.

X PIONEIRO BRANCO

1. c3-d4 f6-g5 2. d4-c5 d6xb4 3. a3xc5 b6xd4
4. e3xc5 g5-h4 5. g3-f4 - ...

diagrama 80 posição após 5. g3-f4 - ...



5. ... - g7-f6 6. b2-c3 f6-g5 7. a1-b2 g5xe3
8. f2xd4 h8-g7 9. e1-f2 e7-d6!

(este lance, acaba de vez, com qualquer pretensão das brancas, de obterem vantagem posicional.)

10. c5xe7 f8xd6 11. d4-c5 - ...

diagrama 81 posição após 11. d4-c5 - ...



(lance que acaba por simplificar de vez a posição; já foi usado na prática:

- | | | | | | |
|-----------|--------|-----------|-------|------------|-------|
| 11. b2-a3 | a7-b6 | 12. a3-b4 | b6-a5 | 13. c1-b2 | g7-f6 |
| 14. b2-a3 | d6-e5 | 15. f2-e3 | h6-g5 | 16. d4-c5! | e5-f4 |
| 17. g1-f2 | d8-e7? | 18. c5-b6 | c7-d6 | 19. b8-a7 | d6-e5 |
| 20. e3-d4 | e7-d6 | 21. b4-c5 | d6xb4 | 22. a3xc5 | b8-c7 |
| 23. a7-b8 | c7-b6 | 24. c5xa7 | a5-b4 | 25. c3xa5 | e5xg3 |
| 26. b8-c7 | | | | | |

com vitória das brancas.)

- | | | | | | |
|-----------|-------|-----------|-------|-----------|-------|
| 11. ... - | d6xb4 | 12. c3xa5 | g7-f6 | 13. b2-c3 | f6-e5 |
| 14. f2-g3 | h4xf2 | 15. g1xe3 | e5-f4 | 16. e3xg5 | h6xf4 |
| 17. c3-d4 | c7-b6 | | | | |

Com empate.

~~X~~ PIONEIRO BRANCO

- | | | | | | |
|----------------|-------|----------|-------|----------|-------|
| 1. c3-d4 | f6-g5 | 2. d4-c5 | d6xb4 | 3. a3xc5 | b6xd4 |
| 4. e3xc5 | g5-h4 | 5. g3-f4 | g7-f6 | 6. b2-c3 | f6-g5 |
| 7. d2-e3 - ... | | | | | |

diagrama 82 posição após 7. d2-e3 - ...



- | | | | | | |
|----------|-------|----------------|--|--|--|
| 7. ... - | c7-b6 | 8. a1-b2 - ... | | | |
|----------|-------|----------------|--|--|--|

(jogando 8. c3-d4 - ... a partida se transforma em uma variante da abertura russa, vejamos:

8. c3-d4 b8-c7 9. a1-b2 c7-d6 10. b2-a3 d6xb4
11. a3xc5 d8-c7 12. c1-d2! c7-d6 13. f4-e5 d6xb4
14. e5-f6 b6-c5! 15. f6xd8 f8-e7! 16. d8xf6 q5xe7
17. d4xb6 a7xc5 18. e3-f4! - ...

((perde 18. hg3?? hg5!!))

18. ... - b4-a3 19. f4-e5! com jogo de empate..)

8. ... - b6xd4 9. c3xe5 - ...

(muito usada também a tomada 9. e3xc5 - ...)

9. ... - a7-b6 10. e1-d2 b6-a5 11. d2-c3 e7-d6
12. e5xc7 b8xd6 13. c3-d4 d6-c5!

(a continuação ; 13. ... - a3-b4? recomendada pela teoria russa, não é boa para as regras brasileiras por:

14. c1-d2!! d8-c7 15. d4-c5!! b4-a3 16. c5xe7 a3xc1

((se 16. ... - f8xd6 17. e3-d4!! a3xc5 18. h2-g3 X))

17. e7-d8 c1-a3

[para 17. ... - c7-d6 18. f2-g3 h4xd4 19. d8xh4 c1xg5
20. h4xe3 X]

18. d8xa5 f8-g7 com chances de empatar.)

14. d4xb6 a5xc7

E com jogo correto consegue-se o empate.

EXEMPLOS DE PARTIDAS

JOSÉ CARLOS ALVES 2x0 GENALDO

39 PIONEIRO BRANCO

(RJ 1990)

- | | | | | | |
|----------|-------|----------|-------|----------|-------|
| 1. c3-d4 | f6-g5 | 2. d4-c5 | d6xb4 | 3. a3xc5 | b6xd4 |
| 4. e3xc5 | g5-h4 | 5. b2-c3 | g7-f6 | 6. g3-f4 | f6-g5 |
| 7. a1-b2 | g5xe3 | 8. f2xd4 | h8-g7 | 9. e1-f2 | g7-f6 |

diagrama 83 posição após 9. ... - g7-f6



- | | | | | | |
|-----------|-------|-----------|-------|-----------|-------|
| 10. h2-g3 | f6-g5 | 11. b2-a3 | g5-f4 | 12. g3xe5 | e7-d6 |
| 13. c5xe7 | f8xf4 | 14. g1-h2 | a7-b6 | 15. d2-e3 | f4xb4 |
| 16. a3xa7 | c7-d6 | 17. h2-g3 | h6-g5 | 18. c1-d2 | d8-e7 |
| 19. d2-e3 | e7-f6 | 20. g3-f4 | f6-e5 | 21. d4xf6 | g5xe7 |
| 22. e3-d4 | e7-d6 | 23. f2-e3 | h4-g3 | 24. f4xh2 | d6-e5 |
| 25. d4-c5 | f6-g5 | 26. c5-d6 | e5xc7 | 27. h2-g3 | |

vitória das brancas.

LINNEU MENDES 1x1 JOSÉ MAGDANELO

40 PIONEIRO BRANCO

(CAMPEONATO BRASILEIRO INDIVIDUAL 1990)

1. c3-b4 f6-g5 2. b4-c5 d6xb4 3. a3xc5 b6xd4
4. e3xc5 g5-h4 5. g3-f4 g7-f6 6. b2-c3 f6-g5
7. d2-e3 e7-d6 8. c5xe7 f8xd6

diagrama 84 posição após 8. ... - f8xd6



9. a1-b2 a7-b6 10. b2-a3 b6-a5 11. c1-b2 c7-b6
12. c3-d4 b6-c5 13. d4xb6 a5xc7 14. b2-c3 c7-b6
15. c3-d4 d6-c5 16. f4-e5 h8-g7 17. e1-d2 b6-a5
18. d4xb6 a5xc7 19. d2-c3 d8-e7 20. e3-f4 g5xe3
21. f2xd4 g7-f6 22. e5xg7 h6xf8 23. h2-g3 h4xf2
24. g1xe3 c7-d6 25. c3-b4 e7-f6 26. e3-f4 f8-g7
27. g1xe3 c7-d6 28. d4-c5 d6xb4 29. a3xc5 f6-g5
30. f4-e5 g5-h4 31. e5-d6

Empate.

MÁRIO RAMOS 1x1 MARCELO CIRO

41

PIONEIRO BRANCO

(OPEN 1996)

1. c3-b4 f6-g5 2. b4-c5 d6xb4 3. a3xc5 b6xd4
4. e3xc5 e7-f6 5. d2-e3 d8-e7 6. g3-f4 g5-h4

diagrama 85 posição após 6. ... - g5-h4



7. b2-c3 f6-g5 8. a1-b2 g7-f6 9. b2-a3 h8-g7
10. c1-b2 e7-d6 11. c5xe7 f6xd8 12. a3-b4 f8-e7
13. b2-a3 e7-d6 14. b4-a5 d6-c5 15. c3-b4 g7-f6
16. b4xd6 c7xg3 17. h2xf4 a7-b6 18. a5xc7 b8xd6
19. a3-b4 f6-e5 20. b4-a5 e5xg3 21. a5-b6 g5-f4
22. e3xg5 h6xf4 23. b6-a7 d8-c7 24. f2-e3 f4xd2
25. e1xc3 d6-c5 26. a7-b8

Empate.

ANTONIO IVO 0x2 OZIEL DE CARVALHO

42

PIONEIRO BRANCO

(OPEN 1996)

1. c3-d4 f6-g5 2. d4-c5 d6xb4 3. a3xc5 b6xd4
4. e3xc5 e7-f6 5. d2-e3 d8-e7 6. e3-d4 e7-d6
7. c5xe7 f6xd8

diagrama B6 posição após 7. ... - f6xd8



8. b2-c3 g5-h4 9. g3-f4 g7-f6 10. a1-b2 f6-g5
11. f2-e3 f8-e7 12. d4-c5 c7-d6 13. e1-d2 d6xb4
14. c3xa5 e7-d6 15. g1-f2 d8-c7 16. b2-c3 d6-c5
17. c1-b2 h8-g7 18. b2-a3 g7-f6 19. h2-g3 c7-d6
20. a5-b6 c5-b4 21. a3xe7 f6xd8 22. c3-d4 a7xc5
23. d4xb6 b8-a7 24. f4-e5 a7xc5 25. g3-f4 d8-c7
26. d2-c3 c7-b6 27. c3-d4 b6-a5 28. d4xb6 a5xc7
29. e5-f6 g5xe7 30. e3-d4 c7-b6 31. f2-e3 e7-f6
32. f4-e5 h6-g5 33. e5xg7 g5-f4 34. e3xg5 h4xh8

Vitória das pretas.

ROMEU FARIA 1x1 GILBERTO LAURIANO

43

PIONEIRO BRANCO

(OPEN 1996)

1. c3-d4 f6-g5 2. d4-c5 d6xb4 3. a3xc5 b6xd4
 4. e3xc5 e7-f6 5. f2-e3 g5-h4 6. e3-d4 h4xf2

diagrama 87 posição após 6. ... - h4xf2



7. g1xe3 h6-g5 8. e3-f4 g5xe3 9. d2xf4 g7-h6
 10. h2-g3 f6-g5 11. b2-c3 g5xe3 12. d4xf2 h8-g7
 13. g3-f4 c7-d6 14. c5xe7 f8xd6 15. c3-d4 g7-f6
 16. e1-d2 a7-b6 17. a1-b2 d6-c5 18. d2-e3 b6-a5
 19. d4xb6 a5xc7 20. e3-d4 c7-d6 21. c1-d2 d8-c7
 22. d2-c3 d6-e5 23. f4xd6 c7xe5 24. f2-g3 h6-g5
 25. g3-h4 g5-f4 26. b2-a3 f4-e3 27. d4xf2 e5-f4
 28. c3-d4 f4-e3 29. f2-g3 e3xc5 30. g3-f4 b8-c7
 31. h4-g5 f6xh4 32. f4-e5 h4-g3 33. e5-f6 g3-h2

Empate.

LOURIVAL 1x1 GENALDO

44 PIONEIRO BRANCO

(CAMPEONATO BRASILEIRO INDIVIDUAL 1991)

1. c3-d4 f6-g5 2. d4-c5 b6xd4 3. e3xc5 d6xb4
4. a3xc5 c7-b6 5. d2-e3 b6xd4 6. e3xc5 e7-f6
7. f2-e3 - ...

diagrama 88 posição após 7. f2-e3 - ...



7. ... - g5-h4 8. g1-f2 b8-c7 9. c1-d2 f6-g5
10. b2-c3 g7-f6 11. a1-b2 d8-e7 12. c3-d4 e7-d6
13. c5xe7 f8xd6 14. b2-a3 f6-e5 15. d4xf6 g5xe7
16. a3-b4 h8-g7 17. g3-f4 c7-b6 18. b4-a5 b6-c5
19. f2-g3 h4xd4 20. f4-g5 h6xf4 21. d2-e3 f4xd2
22. e1xc7 e7-d6 23. c7xe5 g7-h6 24. h2-g3 h6-g5
25. g3-h4 g5-f4

Empate.

J. LEANDRO T. BORBA 1x1 GENALDO

45 PIONEIRO BRANCO

(CAMPEONATO BRASILEIRO INDIVIDUAL 1991)

1. c3-b4 f6-g5 2. b4-c5 b6xd4 3. e3xc5 d6xb4
4. a3xc5 c7-b6 5. d2-e3 b6xd4 6. e3xc5 e7-f6
7. f2-e3 g5-h4 8. g1-f2 d8-c7

diagrama 89 posição após 8. ... - d8-c7



9. c1-d2 f6g5 10. e3-d4 g7-f6 11. f2-e3 h4xf2
12. e3xg1 c7-d6 13. c5xe7 f8xd6 14. d2-e3 g5-h4
15. h2-g3 h4xf2 16. e1xg3 a7-b6 17. b2-c3 b6-a5
18. a1-b2 b8-a7 19. g3-f4 d6-c5 20. d4xb6 a7xc5
21. g1-f2 c5-b4 22. b2-a3 b4xd2 23. e3xc1 h8-g7

Empate.

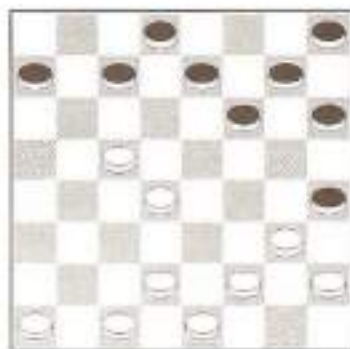
JOSÉ CARLOS ALVES 0x2 GENALDO

46 PIONEIRO BRANCO

(RJ 1990)

- | | | | | | |
|----------|-------|----------|-------|----------|-------|
| 1. c3-d4 | f6-g5 | 2. d4-c5 | d6xb4 | 3. a3xc5 | b6xd4 |
| 4. e3xc5 | c7-d6 | 5. b2-a3 | b6xd4 | 6. e3xc5 | e7-f6 |
| 7. f2-e3 | f8e7 | 8. e3-d4 | g5-h4 | 9. g1-f2 | b8-c7 |

diagrama 90 posição após 9. ... - b8-c7



- | | | | | | |
|-----------|-------|-----------|-------|-----------|-------|
| 10. a1-b2 | f6-g5 | 11. d2-e3 | e7-f6 | 12. c1-d2 | d8-e7 |
| 13. b2-a3 | e7-d6 | 14. c5xe7 | f6xd8 | 15. d4-c5 | g7-f6 |
| 16. d2-c3 | c7b6 | 17. c5-d6 | f6-e5 | 18. d6xf4 | b6-c5 |
| 19. e1-d2 | d8-c7 | 20. c3-d4 | c7-b6 | 21. d2-c3 | b6-a5 |
| 22. d4xb6 | a7xc5 | 23. f4-e5 | c5-b4 | 24. a3xc5 | g5-f4 |

Vitória das pretas.

47

PIONEIRO BRANCO

(JOGOS ABERTOS 1997)

- | | | | | | |
|----------|-------|----------|-------|----------|-------|
| 1. c3-d4 | f6-g5 | 2. d4-c5 | b6xd4 | 3. e3xc5 | d6xb4 |
| 4. a3xc5 | g5-h4 | 5. b2-c3 | c7-b6 | 6. c3-d4 | d8-c7 |
| 7. a1-b2 | h6-g5 | 8. b2-a3 | - ... | | |

diagrama 91 posição após 8. b2-a3 - ...



- | | | | | | |
|-----------|-------|-----------|-------|-----------|-------|
| 8. ... - | g7-h6 | 9. a3-b4 | h8-g7 | 10. b4-a5 | e7-f6 |
| 11. d4-e5 | b6xd4 | 12. e5xc3 | g5-f4 | 13. g3xe5 | f6xb2 |
| 14. c1xa3 | g7-f6 | 15. d2-e3 | f6-e5 | 16. e3-f4 | e5xg3 |
| 17. h2xf4 | a7-b6 | 18. a3-b4 | f8-e7 | 19. e1-d2 | h4-g3 |
| 20. f4xh2 | e7-d6 | 21. d2-c3 | b6-c5 | 22. f2-e3 | c5xe3 |
| 23. e3-d4 | h6-g5 | 24. h2-g3 | g5-f4 | 25. g3xe5 | d6xf4 |
| 26. d4-c5 | c7-b6 | 27. c5xa7 | f4-e3 | | |

Empate.

(...) 0x2 JOSÉ CARLOS ALVES
PIONEIRO BRANCO
(08-1991 - RJ)

48

- | | | | | | |
|-----------|-------|-----------|-------|-------------|-------|
| 1. c3-d4 | f6-g5 | 2. d4-c5 | b6xd4 | 3. e3xc5 | d6xb4 |
| 4. a3xc5 | g7-f6 | 5. d2-e3 | h8-g7 | 6. e3-d4 | g5-h4 |
| 7. g3-f4 | f6-g5 | 8. f2-e3 | e7-d6 | 9. c5xe7 | f8xd6 |
| 10. h2g3 | h4xf2 | 11. e1xg3 | g5h4 | 12. c1-d2?? | h4xf2 |
| 13. f4-e5 | d6xf4 | 14. e3xg5 | h6xf4 | 15. g1xg5 | g7-h6 |

Com vitória das pretas.

JOSÉ CARLOS ALVES 1x1 (...)
PIONEIRO BRANCO
(AGOSTO DE 1998)

49

- | | | | | | |
|-----------|-------|-----------|-------|------------------|-------|
| 1. c3-d4 | f6-g5 | 2. d4-c5 | b6xd4 | 3. e3xc5 | d6xb4 |
| 4. a3xc5 | e7-f6 | 5. d2-e3 | f6-e5 | 6. e3-d4 | e5xc3 |
| 7. b2xd4 | g5-h4 | 8. a1-b2 | h6-g5 | 9. c1-d2 | g7-f6 |
| 10. d2-c3 | h8-g7 | 11. e1-d2 | g7-h6 | 12. d2-e3 | c7d6? |
| 13. c5xe7 | f8xd6 | 14. g3-f4 | b8-c7 | 15. c3-b4 | f6e5 |
| 16. d4xf6 | g5xe7 | 17. e3-d4 | c7-b6 | 18. b2-a3? - ... | |

(ganharia com :

- | | | | | | |
|------------|-------|-----------|------------------------------|-----------|-------|
| 18. d4-c5! | b6xd4 | 19. f2-g3 | h4xf2 | 20. g1xc5 | b8-c7 |
| 21. b2-c3 | c7-b6 | 22. c3-d4 | b6-a5 | 23. d4-e5 | a5xc3 |
| 24. e5xc7 | c3-d2 | 25. e7-d8 | sem chances para as pretas.) | | |

- | | | | | | |
|-----------|-------|-----------|-------|-----------|--------|
| 18. ... - | b6-a5 | 19. b4-c5 | d6xb4 | 20. a3xc5 | d8-c7 |
| 21. f4-e5 | e7-f6 | 22. e5xg7 | h6xf8 | 23. d4-e5 | h4-g3! |
| 24. h2xf4 | c7-b6 | 25. e5-d6 | b6xd4 | 26. f2-e3 | d4xf2 |
| 27. g1xe3 | | | | | |

Com empate.

GAMBITO KUKUIEV



1. c3-d4 f6-g5 2. d4-c5 b6xd4 3. e3xc5 d6xb4
4. a3xc5 g5-f4 5. g3xe5 c7-b6 6. c5-d6 e7xc5
7. h2-g3 - ...

diagrama 92 posição após 7. h2-g3 - ...



7. ... - c5-b4 8. g3-f4 18-e7 9. b2-c3 b6-a5
10. f2-e3 a7-b6 11. g1-f2 g7-f6 12. e5xg7 h6xf8
13. a1-b2 b4-a3 14. c3-d4 b6-c5 15. d4xb6 a5xc7
16. e3-d4 h8-g7 17. d4-e5 - ...

(outras continuações usadas na prática são:

17. d4-c5 e também 17. d2-e3 vejamos alguns exemplos.

diagrama 93 posição após 17. d4-c5 - ...



EXEMPLO A :

17. d4-c5 g7-f6 18. b2-c3 f6-e5! 19. f4xd6 c7xe5
 20. c5-b6! e5-f4 21. c3-d4 e7-f6 22. d2e3 f4xd2
 23. e1xc3 Com jogo mais ou menos igual.

EXEMPLO B :

17. d2-e3 b8-a7 18. d4-c5 c7-d6 19. e1d2 d6xb4
20. b2-c3 a7-b6!

(não serve;

20. ... - g7-f6 21. c3xa5 e7-d6 22. e3-d4 d8-e7
 23. f2-e3 d6-e5 24. f4xd6 e7xc5 25. d4xb6 a7xc5
 26. d2-e3!! c5xe3 27. d2xf4 f8-e7 28. a5-b6 e7-d6
 29. b6-a7 d6-c5 30. a7-b8 c5-b4 31. f4-g5 f6xh4
 32. b8-e5

com vitória das brancas)

17. ... - c7-d6 18. e5xc7 b8xd6

Com jogo de empate.

~~X~~ GAMBITO KUKUIEV

- | | | | | | |
|-----------|-------|-----------|-------|------------------|-------|
| 1. c3-d4 | f6-g5 | 2. d4-c5 | d6xb4 | 3. a3xc5 | b6xd4 |
| 4. e3xc5 | g5-f4 | 5. g3xe5 | c7-b6 | 6. c5-d6 | e7xc5 |
| 7. h2-g3 | c5-b4 | 8. g3-f4 | f8-e7 | 9. b2-c3 | b6-a5 |
| 10. f2-e3 | a7-b6 | 11. g1-f2 | g7-f6 | 12. e5xg7 | h6xf8 |
| 13. a1-b2 | b4-a3 | 14. c3-d4 | b6-c5 | 15. d4xb6 | a5xc7 |
| 16. e3-d4 | h8-g7 | 17. d4-c5 | g7-f6 | 18. b2-c3 | f6-e5 |
| 19. f4xd6 | c7xe5 | 20. c5-b6 | f8-g7 | 21. d2-e3! - ... | |

diagrama 94 posição após 21. d2-e3! - ...



(contra 21. f2-g3?? b8-c7!! 22. b6-a7 c7-b6 23. a7xc5 e5-f4
24. g3xe5 e7-d6 25. e5xc7 d6xb2
vencendo as brancas.)

21. ... - e7-f6 22. f2-g3 b8-a7! 23. e1-d2 a7xc5
24. e3-d4 c5xe3 25. d2xd6 f6-g5 26. c3-d4 g7-f6
27. d6-e7 g5-h4

Empate.

~~X~~ GAMBITO KUKUIEV

1. c3-d4 f6-g5 2. d4-c5 b6xd4 3. e3xc5 d6xb4
4. a3xc5 g5-f4 5. g3xe5 c7-b6 6. c5-d6 e7xc5
7. h2-g3 c5-b4 8. g3-f4 - ...

diagrama 95 posição após 8. g3-f4 - ...



8. ... - f8-e7 9. b2-c3 b6-a5 10. f2-e3 a7-b6
 11. g1-f2 g7-f6 12. e5xg7 h6xf8 13. a1-b2 b4-a3
 14. c3-d4 b6-c5 15. d4xb6 a5xc7 16. e3-d4 h8-g7
 17. d4-e5 c7-b6 18. f2-g3 b6-a5 19. g3-h4 a5-b4!
 20. h4-g5!! - ...

(se 20. b2-c3 ?? a3-b2 21. c1xc5 e7-d6 22. c5xe7 d8xb2 e a vitória é das pretas.)

20. ... - b8-c7 21. g5-h6 e7-f6!

(qualquer outro lance deve levar as pretas a derrota)

22. d2-c3 b4xd2!

(na tomada 22. ... - f6xd4? 23. c3xa5 ! - ..
 as brancas ficam melhores.)

23. c1xe3 - ...

(para 23. e1xc3 f6xd4 24. c3xe5 d8-e7 25. f4-g5 c7-b6
 26. g5-f6 e7xg5 27. h6xf4 b6-c5 28. b2-c3 c5-d4
 29. e5-d6 com jogo empatado.)

23. ... - f6xf2 24. e1xg3 a3xc1 25. g3-h4 c1xg5
 26. h4xh8 c7-b6 !

Com empate.



GAMBITO KUKUIEV

1. c3-d4 f6-g5 2. d4-c5 b6xd4 3. e3xc5 d6xb4
 4. a3xc5 g5-f4 5. g3xe5 c7-b6 6. c5-d6 e7xc5
 7. h2-g3 c5-b4 8. g3-f4 f8-e7 9. b2-c3 b6-a5

diagrama 96 posição após 9. ... - b6-a5



10. f2-e3 a7-b6 11. g1-f2 g7-f6 12. e5xg7 h6xf8
 13. e3-d4 b4-a3 14. d4-e5 h8-g7 15. f2-g3 e7-d6
 16. e5xc7 b8xd6 17. c3-d4 g7-f6 18. d2-e3! f8-g7
 19. g3-h4 g7-h6 20. a1-b2 d6-e5 21. f4xd6 b6-c5!

(não é bom :

21. ... - f6-g5? 22. h4xf6 b6-c5 23. d4xb6 a5xg7
 24. e3-f4 g7-f6 25. b2-c3 f6-g5 26. f4-e5! g5-h4
 27. e1-f2 d8-c7 28. c3-d4 c7-b6 29. e5-f6 h6-g5
 30. f6-g7 com vitória das brancas.)

22. d4xb6 a5xe5 23. e1-f2! - ...

(com 23. b2-c3 as brancas só conseguem o empate, se jogarem com muita precisão. vejamos:

23. b2-c3 h6-g5! 24. e3-d4 g5-f4 25. d4-c5 f4-e3
 26. c5-b6 d8-c7! 27. b6xd8 e5-f4 28. d8xg5 f4xh6
 29. c3-d4 e3xc5 30. e1-f2 c5-d4 31. f2-g3 d4-c3
 32. g3-f4 com empate.)

23. ... - d8-e7 24. f2-g3 e5-d4 25. e3xc5 e7-d6
 26. c5xg5 h6xh2 27. h4-g5 - ...

Com empate.

X GAMBITO KUKUIEV

- | | | | | | |
|-----------|-------|-----------|-------|----------|-------|
| 1. c3-d4 | f6-g5 | 2. d4-c5 | b6xd4 | 3. e3xc5 | d6xb4 |
| 4. a3xc5 | g5-f4 | 5. g3xe5 | c7-b6 | 6. c5-d6 | e7xc5 |
| 7. h2-g3 | c5-b4 | 8. g3-f4 | f8-e7 | 9. b2-c3 | b6-a5 |
| 10. f2-e3 | g7-f6 | 11. e5xg7 | h6xf8 | | |

diagrama 97 posição após 11. ... - h6xf8



- | | | | | | |
|-----------|-------|-----------|-------|-----------|-------|
| 12. g1-f2 | a7-b6 | 13. a1-b2 | b4-a3 | 14. f2-g3 | h8-g7 |
| 15. e3-d4 | b6-c5 | 16. d4xb6 | a5xc7 | 17. c3-d4 | g7-h6 |

(também pode 17. ... - g7-f6 18. d4-e5 f6xd4
19. d2-c3 f8-g7 20. c3xe5 c7-d6 21. e5xc7 b8xd6
com igualdade.

ou 17. ... - g7-f6 18. d4-e5 f6xd4 19. d2-c3 f8-g7
20. c3xe5 e7-f6 21. g3-h4 f6xd4 22. c1-d2 a3xg5
23. h4xh8 d4-e3 24. h8-b2
com provável vitória das brancas)

- | | | | | | |
|-----------|-------|-----------|-------|-----------|-------|
| 18. d4-e5 | f8-g7 | 19. g3-h4 | g7-f6 | 20. e5xg7 | h6xf8 |
| 21. h4-g5 | - .. | | | | |

Com igualdade.

X GAMBITO DE TASKER

- | | | | | | |
|-----------|-------|-----------|-------|----------|-------|
| 1. c3-d4 | f6-g5 | 2. d4-c5 | d6xb4 | 3. a3xc5 | b6xd4 |
| 4. e3xc6 | g5-f4 | 5. g3xe5 | c7-b6 | 6. c5-d6 | e7xc5 |
| 7. h2-g3 | c5-b4 | 8. g3-f4 | f8-e7 | 9. b2-c3 | b6-a5 |
| 10. f2-e3 | b8-c7 | 11. g1-f2 | - ... | | |

diagrama 98 posição após 11. g1-f2 - ...



11. ... - b4-a3 12. f2-g3 g7-f6 13. e5xg7 h8xf6

(esta tomada caracteriza o gambito de tasker)

14. g3-h4 - ...

(já aconteceu: 14. a1-b2 c7-d6 15. g3-h4 a7-b6
16. c3-d4 d6-e5!! 17. f4xf8 f6-e5 18. d4xf6 b6-c5
19. f8xb4 a5xa1 20. f6-e7 d8xf6 21. e3-f4 a1-d4
com vitória das pretas.)

14. ... - c7-d6 15. f4-g5 h6xf4 16. e3xg5 d6-e5
17. e1-f2 a7-b6 18. f2-g3 - ...

(para 18. f2-e3 e5-f4 19. g5-h6 f6-g5 20. h4xf6 e7xg5
21. e3-d4 g5-h4 22. h6-g7 f4-g3 23. g7-f8 g3-f2
24. f8-c5 f2-e1 com igualdade.)

18. ... - d8-c7 19. g5-h6 c7-d6 20. g3-f4 e5xg3
 21. h4xf2 d6-e5 22. f2-g3 b6-c5 23. d2-e3 e7-d6
 24. g3-h4 c5-b4 25. h4-g5 b4xf4 26. g5xc5 - ...

Com final de empate.

X GAMBITO DE TASKER

1. c3-d4 f6-g5 2. d4-c5 d6xb4 3. a3xc5 b6xd4
 4. e3xc5 g5-f4 5. g3xe5 c7-b6 6. c5-d6 e7xc5
 7. h2-g3 c5-b4 8. g3-f4 f8-e7 9. b2-c3 b6-a5
 10. f2-e3 b8-c7 11. g1-f2 b4-a3 12. f2-g3 g7-f6
 13. e5xg7 h8xf6

diagrama 99 posição após 13. ... - h8xf6



14. g3-h4 c7-d6 15. c3-d4! - ...

(têm que ter cuidado com a sequência:

15. a1-b2? a7-b6 16. c3-d4?? d6-e5! 17. f4xf8 f6-e5
 18. d4xf6 b6-c5 19. f8xb4 a5xa1 20. f6-e7 d8xf6
 21. e3-f4 a1-d4 22. f4-e5 d4-a1 23. e5xg7 a1xh8

com vitória das pretas.)

15. ... - d6-c5!

(as pretas não podem insistir com a combinação, jogando

15. ... - a7-b6? pois as brancas golpeiam com:

16. f4-e5! d6xf4 17. e3xg5 h6xf4 18. d4-c5 b6xd4

19. d2-e3 f4xd2 20. e1xg7

sem chances para as negras)

16. d4xb6 a7xc5! 17. f4-g5 h6xf4 18. e3xg5 e7-d6

19. g5xe7 d8xf6

Com jogo de empate.

X GAMBITO DE TASKER

1. c3-d4 f6-g5 2. d4-c5 d6xb4 3. a3xc5 b6xd4

4. e3xc5 g5-f4 5. g3xe5 c7-b6 6. c5-d6 e7xc5

7. h2-g3 c5-b4 8. g3-f4 f8-e7 9. b2-c3 b6-a5

10. f2-e3 b8-c7 11. g1-f2 b4-a3 12. f2-g3 g7-f6

13. e5xg7 h8xf6 14. e3-d4 - ...

diagrama 100 posição após 14. e3d4 - ...



14. ... - c7-d6

(é absurdo : 14. ... - f6-g5?? 15. g3-h4 g5xc5
16. c3-b4 a5xc3 17. d2xb8
ganhando as brancas.)

15. a1-b2 - ...

(pode ser 15. d2-e3 f6-g5 16. g3-h4 e7-f6 17. e1-f2 f6-e5
18. d4xf6 g5xe7 etc...)

15. ... - f6-e5 16. d4xf6 e7xe3 17. d2xf4 d8-e7

diagrama 101 posição após 17. ... - d8e7



18. c3-d4 e7-f6 19. g3-h4 a7-b6

(se 19. ... - a5-b4? 20. f4-g5 h6xf4 21. b2-c3 b4xd2
22. c1xc5 a3-b2 23. c5-d6 b2-a1 24. c3-d4 a1-f6
com empate.)

20. e1-d2 d6-e5 21. f4xd6 f4-g5 22. h4xf6 b6-c5
23. d4xb6 a5xg7

Com empate.

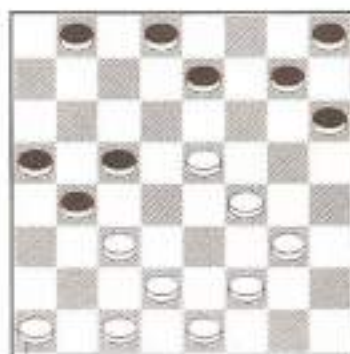
EXEMPLO DE PARTIDAS

DORGIVAL (MG) 1x1 JOSÉ CARLOS ALVES

50
GAMBITO
 (CÍRCULO PAULISTA - MAIO 1998-)

- | | | | | | |
|-----------|-------|------------|--------|-----------------|-------|
| 1. c3-d4 | f6-g5 | 2. d4-c5 | d6xb4 | 3. a3xc5 | b6xd4 |
| 4. e3xc5 | g5-f4 | 5. g3xe5 | c7-b6 | 6. c7-d6 | e7xc5 |
| 7. h2-g3 | c5-b4 | 8. g3-f4 | f8-e7 | 9. b2-c3 | b6-a5 |
| 10. f2-g3 | a7-b6 | 11. g1-f2? | b6-c5! | 12. d2-e3 - ... | |

diagrama 102 posição após 12. d2-e3 - ...



(se 12. a1-b2 e7-f6 13. g3-h4 f6xd4 14. c3xe5 h6-g5
 15. f4xf8 b4-a3 ganham as brancas.)

- | | | | | | |
|-----------|-------|------------|--------|-----------|--------|
| 12. ... - | b4xd2 | 13. e1xc3? | g7-f6 | 14. e5xg7 | h8xf6 |
| 15. c3d4 | b8-a7 | 16. d4xb6 | a7xc5 | 17. a1-b2 | f6-g5? |
| 18. b2-c3 | a5-b4 | 19. c3xa5 | c5-d4 | 20. e3xc5 | g5xg1 |
| 21. a5-b6 | g1-h2 | 22. b6-a7! | h2xb4 | 23. a7-b8 | b4-c3 |
| 24. b8-f4 | e7-f6 | 25. f4-h2 | h6-g5 | 26. h2-d6 | g5-h4 |
| 27. d6-f4 | d8-e7 | 28. f4-h2 | f6-g5 | 29. h2-c7 | c3-e1 |
| 30. c7-h2 | a5-c3 | 31. h2-c7 | c3-e1 | 32. c7-h2 | e1-c3 |
| 33. h2-c7 | c3-a5 | 34. c7-h2 | a5-b6 | 35. c1-d2 | b6-g1 |
| 36. h2-b8 | g1-h2 | 37. b8-a7 | e7-d6? | 38. a7-g1 | d6-e5 |
| 39. d2-c3 | h4-g3 | 40. g1-d4 | | | |

Com empate.

AMÉRICO GAET 1x1 JORGE SALOMÃO
S1 GAMBITO
(CAMPEONATO BRASILEIRO INDIVIDUAL 1989)

- | | | | | | |
|-----------|-------|-----------|-------|-----------|-------|
| 1. c3-d4 | f6-g5 | 2. d4-c5 | d6xb4 | 3. a3xc5 | b6xd4 |
| 4. e3xc5 | g5-f4 | 5. g3xe5 | c7-b6 | 6. c5-d6 | e7xc5 |
| 7. h2-g3 | c5-b4 | 8. g3-f4 | f8-e7 | 9. f2-e3 | b4-a3 |
| 10. g1-f2 | b6-a5 | 11. b2-c3 | g7-f6 | 12. e5xg7 | h6xf8 |
| 13. a1-b2 | h8-g7 | 14. f2-g3 | a7-b6 | 15. c3-d4 | g7-f6 |

diagrama 103 posição após 15. ... - g7-f6



- | | | | | | |
|-----------|-------|-----------|-------|-----------|-------|
| 16. e1-f2 | b6-c5 | 17. d4xb6 | a5xc7 | 18. g3-h4 | c7-d6 |
| 19. f4-g5 | b8-c7 | 20. b2-c3 | c7-b6 | 21. f2-g3 | b6-a5 |
| 22. e3-f4 | d6-c5 | 23. d2-e3 | f8-g7 | 24. c3-b4 | a5xc3 |
| 25. e3-d4 | c3xe5 | 26. f4xh6 | c5-b4 | 27. g5xe7 | d8xf6 |
| 28. g3-f4 | b4-c3 | 29. f4-g5 | c3-b2 | 30. g5xe7 | b2-a1 |
| 31. e7-f8 | a1-h8 | 32. f8-d6 | h8-a1 | 33. h4-g5 | a1-h8 |
| 34. d6-g3 | h8-c3 | 35. g3-h2 | c3-d4 | 36. h2-b8 | d4-c3 |
| 37. b8-h2 | c3-d4 | 38. c1-d2 | d4-h8 | 39. h2-b8 | h8-d4 |
| 40. b8-h2 | d4-h8 | 41. h2-g1 | a3-b2 | | . |

Empate.

GENALDO 2x0 GIRLEI (MT)

52 GAMBITO ...

(CAMPEONATO BRASILEIRO, INDIVIDUAL 1991)

- | | | | | | |
|-----------|-------|-----------|-------|-----------|-------|
| 1. c3-d4 | f6-g5 | 2. d4-c5 | b6xd4 | 3. e3xc5 | d6xb4 |
| 4. a3xc5 | g5f4 | 5. g3xe5 | c7-b6 | 6. c5-d6 | e7xc5 |
| 7. f2-e3 | c5-b4 | 8. h2-g3 | f8-e7 | 9. e3-d4 | b4-a3 |
| 10. b2-c3 | a7-b6 | 11. g1-f2 | gf-f6 | 12. e5xg7 | h6xf8 |
| 13. f2-g3 | - ... | | | | |

diagrama 104 posição após 13. f2-g3 - ...



- | | | | | | |
|-----------|---------|-----------|-------|-----------|-------|
| 13. ... | - h8-g7 | 14. e3-d4 | b4-a3 | 15. d4-e5 | e7-d6 |
| 16. e5xc7 | b8xd6 | 17. g3-h4 | g7-f6 | 18. e1-f2 | b6-c5 |
| 19. f2-e3 | d8-e7 | 20. a1-b2 | f8-g7 | 21. c3-d4 | g7-h6 |
| 22. d4xb6 | a5xc7 | 23. e3-d4 | c7-b6 | 24. d2-c3 | d6-c5 |
| 25. d4-e5 | f6xd4 | 26. c3xe5 | b6-a5 | 27. h4-g5 | c5-b4 |
| 28. e5-f6 | e7-d6 | 29. f6-e7 | d6xf8 | 30. g5-f6 | |

Vitória das brancas.

OZIEL DE CARVALHO 0 x2 MÁRIO JOSÉ

53 GAMBITO

X (CAMPEONATO BRASILEIRO INDIVIDUAL 1997)

- | | | | | | |
|-----------|-------|-----------|-------|-----------|-------|
| 1. c3-d4 | f6-g5 | 2. d4-c5 | d6xb4 | 3. a3xc5 | b6xd4 |
| 4. e3xc5 | g5-f4 | 5. g3xe5 | c7-b6 | 6. c5-d6 | e7xc5 |
| 7. f2-e3 | c5-b4 | 8. h2-g3 | b4-a3 | 9. b2-c3 | b6-a5 |
| 10. g3-f4 | d8-c7 | 11. g1-f2 | c7-b6 | 12. e5-d6 | - ... |

diagrama 105 posição após 12. e5-d6 - ...



- | | | | | | |
|-----------|-------|-----------|-------|-----------|-------|
| 12. ... - | g7-f6 | 13. f2-g3 | f8-g7 | 14. a1-b2 | f6-g5 |
| 15. d6-e7 | a5-b4 | 16. c3xc7 | b8xf8 | 17. b2-c3 | f8-e7 |
| 18. c3-d4 | a7-b6 | 19. d4-e5 | e7-f6 | 20. e5-d6 | g5-h4 |
| 21. e1-f2 | f6-g5 | 22. d6-e7 | b6-c5 | 23. e7-d8 | c5-d4 |
| 24. e3xc5 | g5xg1 | 25. c5-d6 | h4xf2 | 26. d2-e3 | f2xd4 |
| 27. d6-c7 | d4-c3 | 28. c7-b8 | c3-d2 | 29. c1xe3 | g1xa7 |
| 30. b8-e5 | a7-b8 | 31. e5-h2 | a3-b2 | 32. h2-g1 | b2-c1 |
| 33. g1-a7 | c1-d2 | 34. a7-g1 | d2-e1 | 35. g1-a7 | e1-h4 |
| 36. d8-a5 | b8-c7 | 37. a5xd8 | g7-f6 | 38. d8xg5 | h6xf4 |

Ganhando as pretas.

DOUGLAS DINIZ 1x1 JOÃO DE DEUS

54 GAMBITO

X (CAMPEONATO BRASILEIRO INDIVIDUAL 1992)

1. c3-d4 f6-g5 2. d4-c5 d6xb4 3. a3xc5 b6xd4
 4. e3xc5 g5-f4 5. g3xe5 c7-b6 6. c5-d6 e7xc5
 7. h2-g3 b6-a5 8. g3-f4 a7-b6 9. f2-e3 c5-b4
 10. g1-f2 b4-a3 11. b2-c3 g7-f6 12. e5xg7 h8xf6

diagrama 106 posição após 12. ... - h8xf6



13. a1-b2 f6-g5 14. c3-d4 d6-c5 15. d4xb6 a5xc7
 16. f2-g3 f8-e7 17. g3-h4 c7-d6 18. h4xf6 e7xg5
 19. d2-c3 d8-e7 20. c3-d4 e7-f6 21. e1-d2 b8-c7
 22. d4-c5 d6xb4 23. b2-c3 c7-d6 24. c3xa5 f6-e5
 25. a5b6 e5xg3 26. b6-a7 g3-h2 27. e3-f4 g5xe3
 28. d2xf4 h2g1 29. a7-b8 d6-c5 30. f4-g5 h6xf4
 31. b8xg3 g1-d4 32. g3-e1 d4-a1 33. e1-f2 c5-b4
 34. f2-e1 a1-c3 35. e1-h4

Empate.

IVO VIANA 2x0 WALTER FLORES.

55 GAMBITO

(CAMPEONATO BRASILEIRO INDIVIDUAL 1994)

- | | | | | | |
|-----------------|-------|-----------|-------|-----------|-------|
| 1. c3-d4 | f6-g5 | 2. d4-c5 | d6xb4 | 3. a3xc5 | b6xd4 |
| 4. e3xc5 | g5-f4 | 5. g3xe5 | c7-b6 | 6. c5-d6 | e7xc5 |
| 7. h2-g3 | c5-b4 | 8. g3-f4 | f8-e7 | 9. b2-c3 | b6-a5 |
| 10. f2-e3 | g7-f6 | 11. e5xg7 | h6xf8 | 12. g1-f2 | a7-b6 |
| 13. a1-b2 | b4-a3 | 14. c3-d4 | b6-c5 | 15. d4xb6 | a5xc7 |
| 16. f4-e5 - ... | | | | | |

diagrama 107 posição após 16. f4-e5 - ...

GAMBITO



- | | | | | | |
|-----------|-------|-----------|-------|-----------|-------|
| 16. ... - | h8-g7 | 17. e3-f4 | c7-d6 | 18. e5xc7 | b8xd6 |
| 19. d2-e3 | g7-f6 | 20. b2-c3 | f6-e5 | 21. f2-g3 | e7-f6 |
| 22. e3-d4 | f8-g7 | 23. d4-c5 | d6xd2 | 24. d2-e3 | g7-f6 |
| 25. b2-c3 | f6-e5 | 26. g3-f4 | g7-f6 | 27. c3-d4 | f6-g5 |
| 28. f4xh6 | h4g3 | 29. d4-e5 | g3-f2 | 30. e5-f6 | f2-e1 |
| 31. d6-e7 | e1-b4 | 32. e7-f8 | d8-c7 | 33. f6-g7 | c7-b6 |
| 34. c1-b2 | a3xc1 | 35. f8xa3 | c1-d2 | 36. g7-h8 | d2-f4 |
| 37. h8-a1 | f4-b8 | 38. h6-g7 | b8 h2 | 39. g7-h8 | b6-a5 |
| 40. h8-c3 | h2-g1 | 41. a3-d6 | | | |

Ganham as brancas.

CHVARTSMAN (URSS) 2x0 LINNEU MENDES

X 56 GAMBITO
(CAMPEONATO MUNDIAL 1989)

- | | | | | | |
|-----------|-------|----------|-------|----------|-------|
| 1. c3-d4 | f6-g5 | 2. d4-c5 | d6xb4 | 3. a3xc5 | b6xd4 |
| 4. e3xc5 | g5-f4 | 5. g3xe5 | c7-b6 | 6. c5-d6 | e7xc5 |
| 7. h2-g3 | b6-a5 | 8. g3-f4 | d8-e7 | 9. f2-g3 | c5-b4 |
| 10. b2-c3 | b4-a3 | | | | |

diagrama 108 posição após 10. ... - b4-a3



- | | | | | | |
|-----------|-------|-----------|-------|-----------|-------|
| 11. a1-b2 | a7-b6 | 12. c3-d4 | a5-b4 | 13. g3-h4 | b8-c7 |
| 14. b2-c3 | b6-a5 | 15. d2-e3 | b4xd2 | 16. e1xc3 | c7-b6 |
| 17. g1-f2 | e7-d6 | 18. e5xc7 | b6xd8 | 19. d4-c5 | d8-c7 |
| 20. e3-d4 | | | | | |

Vitória das brancas.

X OZIEL DE CARVALHO 1x1 JOSÉ CARLOS ALVES
57 GAMBITO
(OPEN 1996)

- | | | | | | |
|-----------|-------|-----------|-------|-----------|-------|
| 1. c3-d4 | f6-g5 | 2. d4-c5 | d6xb4 | 3. a3xc5 | b6xd4 |
| 4. e3xc5 | g5-f4 | 5. g3xe5 | c7-b6 | 6. c5-d6 | e7xc5 |
| 7. h2-g3 | c5-b4 | 8. g3-f4 | f8-e7 | 9. b2-c3 | b6-a5 |
| 10. f2-g3 | g7-f6 | 11. e5xg7 | h6xf8 | 12. g1-f2 | b4-a3 |
| 13. e3-d4 | a7-b6 | 14. d4-e5 | d8-c7 | 15. f2-g3 | c7-d6 |
| 16. e5xc7 | b6xd8 | 17. g3-h4 | e7-d6 | 18. c3-d4 | d6-c5 |
| 19. d4xb6 | a5xc7 | 20. a1-b2 | h8-g7 | 21. d2-c3 | c7-d6 |

Empate.

DOUGLAS DINIZ 1x1 MIGUEL CAVALCANTE

58 GAMBITO
 X (CAMPEONATO MUNDIAL 1989)

- | | | | | | |
|-----------|-------|-----------|-------|-----------|-------|
| 1. c3-d4 | f6-g5 | 2. d4-c5 | d6xb4 | 3. a3xc5 | b6xd4 |
| 4. e3xc5 | g5f4 | 5. g3xe5 | c7-b6 | 6. c5-d6 | e7xc5 |
| 7. h2-g3 | c5-b4 | 8. g3-f4 | f8-e7 | 9. b2-c3 | b6-a5 |
| 10. f2-e3 | a7b6 | 11. g1-f2 | g7-f6 | 12. e5xg7 | h6xf8 |
| 13. c3-d4 | b6-c5 | 14. d4xb6 | a5xc7 | 15. e3-d4 | h8-g7 |

diagrama 109 posição após 15. ... - h8-g7



- | | | | | | |
|-----------|-------|-----------|-------|-----------|-------|
| 16. d4-e5 | g7-h6 | 17. f2-g3 | f8-g7 | 18. a1-b2 | b4-a3 |
| 19. g3-h4 | g7-f6 | 20. e5xg7 | h6xf8 | 21. h4-g5 | e7-f6 |
| 22. g5xe7 | d8xf6 | 23. e1-f2 | c7-d6 | 24. b2-c3 | b8-c7 |
| 25. d2-e3 | c7-b6 | 26. f2-g3 | f8-g7 | 27. g3-h4 | g7-h6 |
| 28. c1-d2 | b6-c5 | 29. f4-g5 | h6xf4 | 30. e3xe7 | d6xf8 |
| 31. h4-g5 | | | | | |

Empate.

X CLAITON DE CARVALHO 1x1 GILBERTO LAURIANO
59 GAMBITO
(OPEN 1995)

- | | | | | | |
|-----------|-------|-----------|-------|-----------|-------|
| 1. c3-d4 | f6-g5 | 2. d4-c5 | d6xb4 | 3. a3xc5 | b6xd4 |
| 4. e3xc5 | g5-f4 | 5. g3xe5 | c7-b6 | 6. c5-d6 | e7xc5 |
| 7. h2-g3 | c5-b4 | 8. g3-f4 | f8-e7 | 9. b2-c3 | b6-a5 |
| 10. f2-e3 | g7-f6 | 11. e5xg7 | h6xf8 | 12. a1-b2 | b4-a3 |
| 13. c3-d4 | a7-b6 | 14. g1-f2 | h8-g7 | 15. d4-c5 | b6xd4 |
| 16. e3xc5 | a5-b4 | 17. c5-b6 | b8-a7 | 18. b2-c3 | a7xc5 |
| 19. c3xa5 | g7-f6 | 20. d2-c3 | e7-d6 | 21. f2-e3 | f6-e5 |
| 22. f4-g5 | c5-d4 | 23. e3xe7 | d8xh4 | 24. e1-f2 | e5-f4 |
| 25. a5-b6 | f4-g3 | 26. f2-e3 | g3-h2 | 27. c3-d4 | h4-g3 |
| 28. b6-a7 | h2-g1 | 29. a7-b8 | g3-f2 | 30. e3-f4 | f2-e1 |
| 31. b8-a7 | g1xc5 | 32. a7xd4 | | | |

Empate.

X CARLOS QUEIROZ 1x1 REGINALDO CRUZ
60 GAMBITO
(OPEN 1995)

- | | | | | | |
|-----------|-------|-----------|-------|-----------|-------|
| 1. c3-d4 | f6-g5 | 2. d4-c5 | d6xb4 | 3. a3xc5 | b6xd4 |
| 4. e3xc5 | g5-f4 | 5. g3xe5 | c7-b6 | 6. c5-d6 | e7xc5 |
| 7. h2-g3 | c5-b4 | 8. g3-f4 | f8-e7 | 9. f2-g3 | b6-a5 |
| 10. g1-f2 | b4-a3 | 11. b2-c3 | g7-f6 | 12. e5xg7 | h8xf6 |
| 13. f2-e3 | a7-b6 | 14. c3-d4 | b6-c5 | 15. d4xb6 | a5xc7 |
| 16. a1-b2 | f6-g5 | 17. b2-c3 | c7-d6 | 18. c3-d4 | e7-f6 |
| 19. g3-h4 | d8-c7 | 20. f4-e5 | d6xf4 | 21. d4-e5 | f6xf2 |
| 22. e1xe5 | g5f4 | 23. e5xg3 | c7-d6 | 24. g3-f4 | b8-a7 |
| 25. d2-c3 | a7-b6 | 26. h4-g5 | d6-e5 | 27. f4xd6 | h6xf4 |
| 28. d6-e7 | f4-g3 | 29. e7-d8 | b6-a5 | 30. d8-h4 | g3-h2 |
| 31. h4-f2 | h2-g1 | 32. f2-a7 | g1-h2 | | |

Empate.



Encontro de amigos por ocasião do CAMPEONATO MUNDIAL de 1996 realizado em BELO HORIZONTE. Da esquerda para direita: José Roberto, Manoel, Reginaldo, Leandro, "seu Pedro", Ivo, José Carlos, Professor Batista, Oziel, Vadim Bairamov, Carlinhos, Wilson, Alvacir, Pedro Paiva e Carlos Grimberg.



Participantes do Mundial 1996 a frente: Bronchtein, Alonso, Mursalov, Abatsiev, Shapiro e Uldrikis.



Frente do RESTAURANTE ITATIAIA, de propriedade de "seu Pedro", tradicional ponto de encontro dos melhores damistas de Belo Horizonte, ninguém vai a Minas sem passar por aqui. Nas contendas temos; Rui Hebert x Miguel Martins e Grimberg x Conrado. Assistindo temos: Pedro, Mariano e Cambraia.



Bate-papo durante intervalo de Circuito Paulista em Campinas. José Carlos Alves, Manoel Quintas, Rubens Amorim, Rufino e Fernando Neri.



Rapaziada da Federação do Espírito Santo em frente a sua sede, que fica dentro do Parque Moscoso no centro de Vitória. Nelson, Carlos Trebes, Batalha, Vasconcelos, Valter Costa, Pedro e alguns amigos mais.



Simultânea as cegas, contra cinco tabuleiros realizada pelo autor, quando em visita a cidade de Vitória. Resultado: três vitórias e dois empates.



Momento de descontração dos participantes do Campeonato Brasileiro de 1996.

José Carlos, Oziel de Carvalho, Chagas (boró), Luis Aledi, Ciro, Alcebiades, Antonio Conrado e Davi Peçanha.



Vista parcial de uma das etapas da Copa Carrefour São Caetano, disputa esta que reúne crianças de várias escolas do ABC paulista.



Feras da Copa Carrefour, enfrentando os adultos do Circuito Paulista. Etapa realizada nas dependências do COLÉGIO QUARUP. No destaque: Flávio-(Gerente do Carrefour), Gabriela Salvalaio-(EPPSG 28 DE JULHO), Leandro Afonso-(COLÉGIO ATENEU), Aline Rosanova-(COLÉGIO LICEU DI-THIENE) e José Carlos Alves.



Sala de treinamento do COLÉGIO ATUAL de Santo André. Renan Rissardi, Jorge Henrique, Pedro, Gustavo, Diego.